

TAREAS PREVIAS AL INICIO DE OBRA

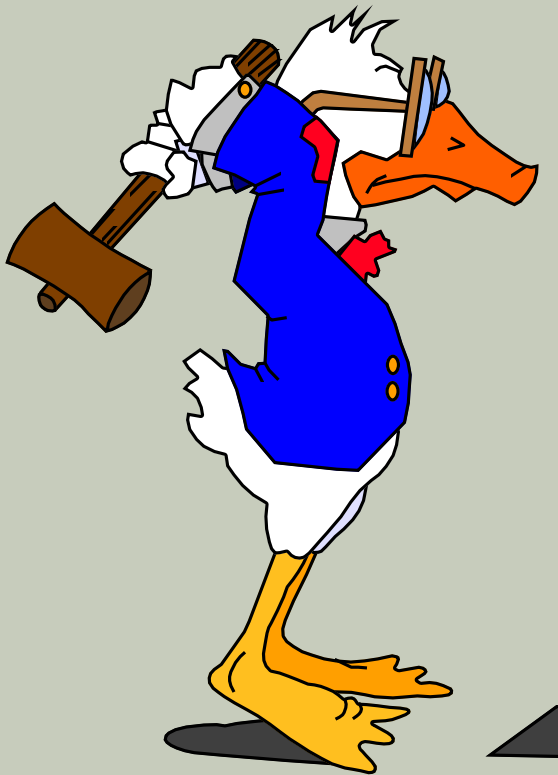
DEMOLICIONES

Ing. Alejandro Cantú

DEMOLICIONES

Cuando en el terreno a construir se ubican obras existentes que deben ser removidas

TRAMITACIONES MUNICIPALES



Permiso para demoler
Con o sin obra posterior
Aspectos técnicos
Aspectos higiénicos
Aspectos legales

DEMOLICIONES

PERMISO PARA DEMOLER

- Formulario de pedido
- Responsabilidad del propietario por cierre, vereda y reparaciones
- Depósito en garantía
- Presentación de planos
- Con construcción inmediata
- Sin construcción inmediata
- Responsable técnico a profesional habilitado

DEMOLICIONES

- Conservación de marcas o chapas
- Protección de las personas
 - Seguro obrero
 - Desconexión de servicios
 - Limpieza vía pública
 - Protección del tránsito
 - Elementos de seguridad
- Protección predios vecinos
 - Conservación elementos existentes
- Previo al inicio de los trabajos
 - Exterminio de ratas

DEMOLICIONES - etapas

- Cercos en la vía pública
- Apuntalamientos
- Desconexión de servicios
- Cortinas corta polvos, lienzos, agua, aire, etc.
- Retiro de vidrieras
- Retiro de artefactos
- Retiro de carpinterías
- Retiro de pisos
- Retiro de techos
- Demolición de muros
- Demolición de entrepisos
- Retiro de fundaciones
- Relleno de zanjas, sótanos y pozos
- Limpieza general del terreno
- Recuperación parcial o total de materiales

DEMOLICIONES - equipos

- Manuales

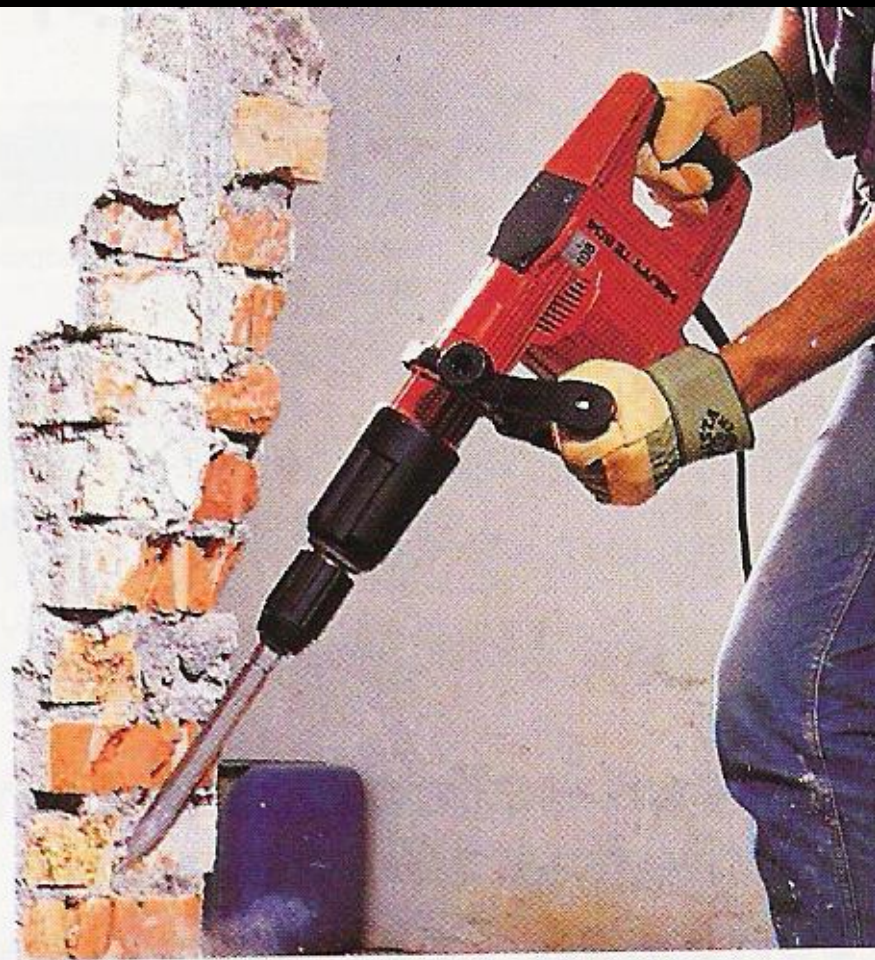
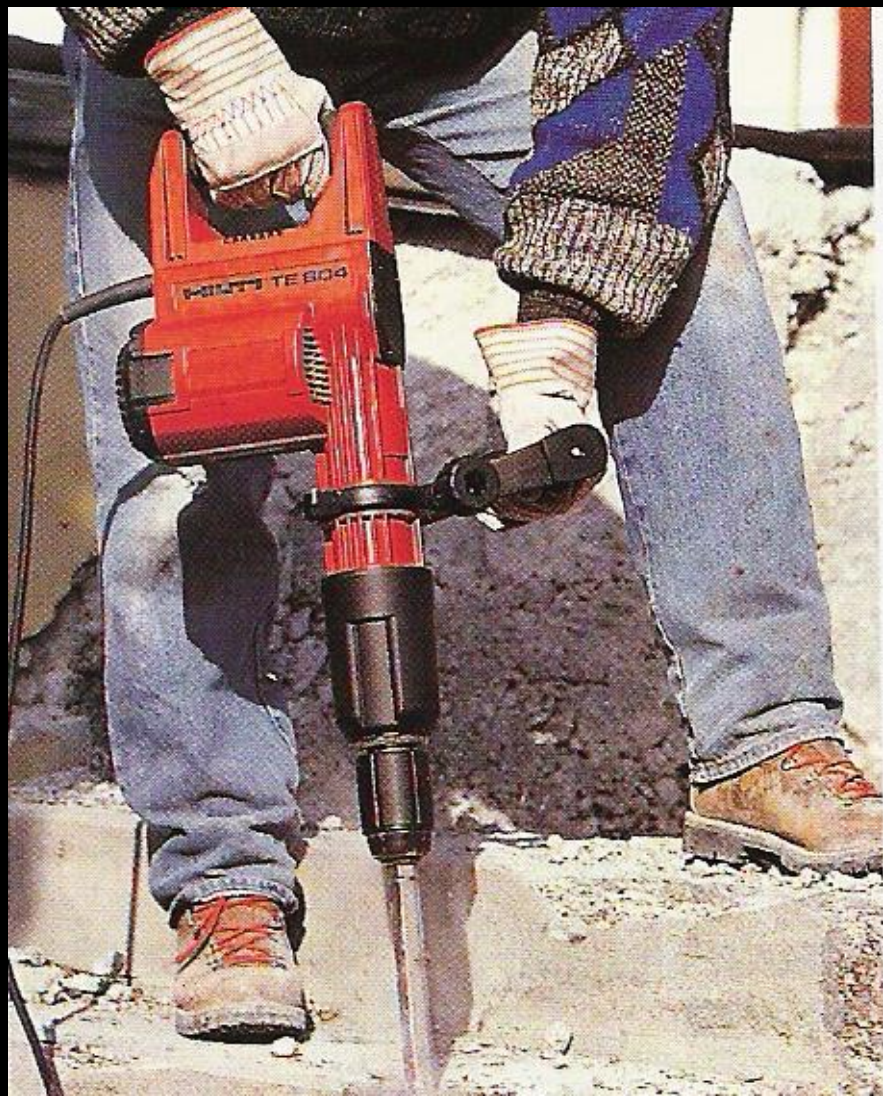
Puntas, mazas, combos, martillos, tenazas, cortafierros, serruchos, andamios, puntales, sogas, etc.

- Mecánicos

Martinetes, martillos, amoladoras, sopletes, sierras, grúas, palas cargadoras, retroexcavadoras, camiones, compactadoras

- Explosivos

Parciales o generales





























UBA - ESPACIO DE INTERCAMBIO
PROYECTO DE RECONSTRUCCIÓN DEL
PASADIZO PÚBLICO S.A.
PROYECTO DE OBRAS DE RECONSTRUCCIÓN DEL PASADIZO PÚBLICO S.A.
PROYECTO DE OBRAS DE RECONSTRUCCIÓN DEL PASADIZO PÚBLICO S.A.
PROYECTO DE OBRAS DE RECONSTRUCCIÓN DEL PASADIZO PÚBLICO S.A.
PROYECTO DE OBRAS DE RECONSTRUCCIÓN DEL PASADIZO PÚBLICO S.A.
PROYECTO DE OBRAS DE RECONSTRUCCIÓN DEL PASADIZO PÚBLICO S.A.

E
PROYECTO
ESTACIONARIA

FORCÚA



OBRA: EDIFICIO DE OFICINAS
Ubicación: Calle Paraguay 1200 entre Avenida Chaparral y
Calle 12 de Octubre
PROPIETARIO: FORGUA S.A.
Calle 12 de Octubre 1200 entre Avenida Chaparral y
Calle 12 de Octubre
PROYECTO: ING. CARLOS JAVIER GROSSO
DISEÑO: ING. CARLOS JAVIER GROSSO
MONITOREO: ING. CARLOS JAVIER GROSSO
CALCULO: ING. CIVIL GUILLERMO NADAL
DISEÑO: ING. CARLOS JAVIER GROSSO
MONITOREO: ING. CARLOS JAVIER GROSSO
DIR. TÉCNICA: ING. CARLOS JAVIER GROSSO
DISEÑO: ING. CARLOS JAVIER GROSSO
MONITOREO: ING. CARLOS JAVIER GROSSO
CONSTRUCCION POR ADMINISTRACION

PELIGRO



1709



DESCARGA EN CONTENEDORES





PROTECCIÓN SOBRE VEREDA





Medidas de seguridad externas

Pasarelas para peatones



Señalización Vial



DEMOLICIONES - andamios

- Calidad y resistencia

- Tipos de andamios

 - Fijos, suspendidos livianos o pesados

- Protecciones

 - Altura libre sobre vereda 2,50 m

 - Paso peatonal protegido con techo

 - Barandas

 - Pasamanos

 - Escaleras

 - Iluminación



A photograph showing a brick wall under construction. A metal scaffolding structure, consisting of vertical posts and horizontal beams, is erected against the wall. A large, cylindrical metal barrel is positioned on the ground next to the scaffolding. The wall is made of red bricks with visible mortar joints. In the background, there is a green lawn and a fence. The sky is clear and blue.

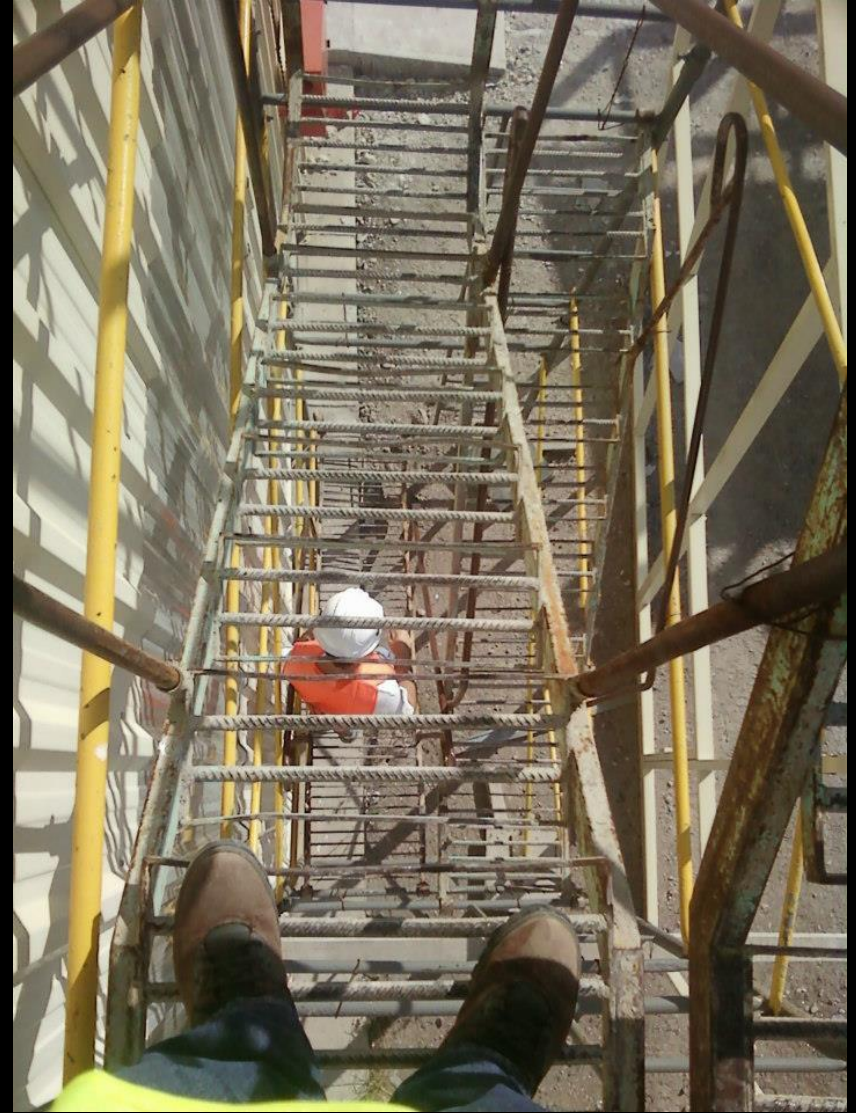
TABLON

**CABALLETES
METALICOS**

















Muchas gracias

¡¡Terminamos!!

Preguntas por Aulaabierta