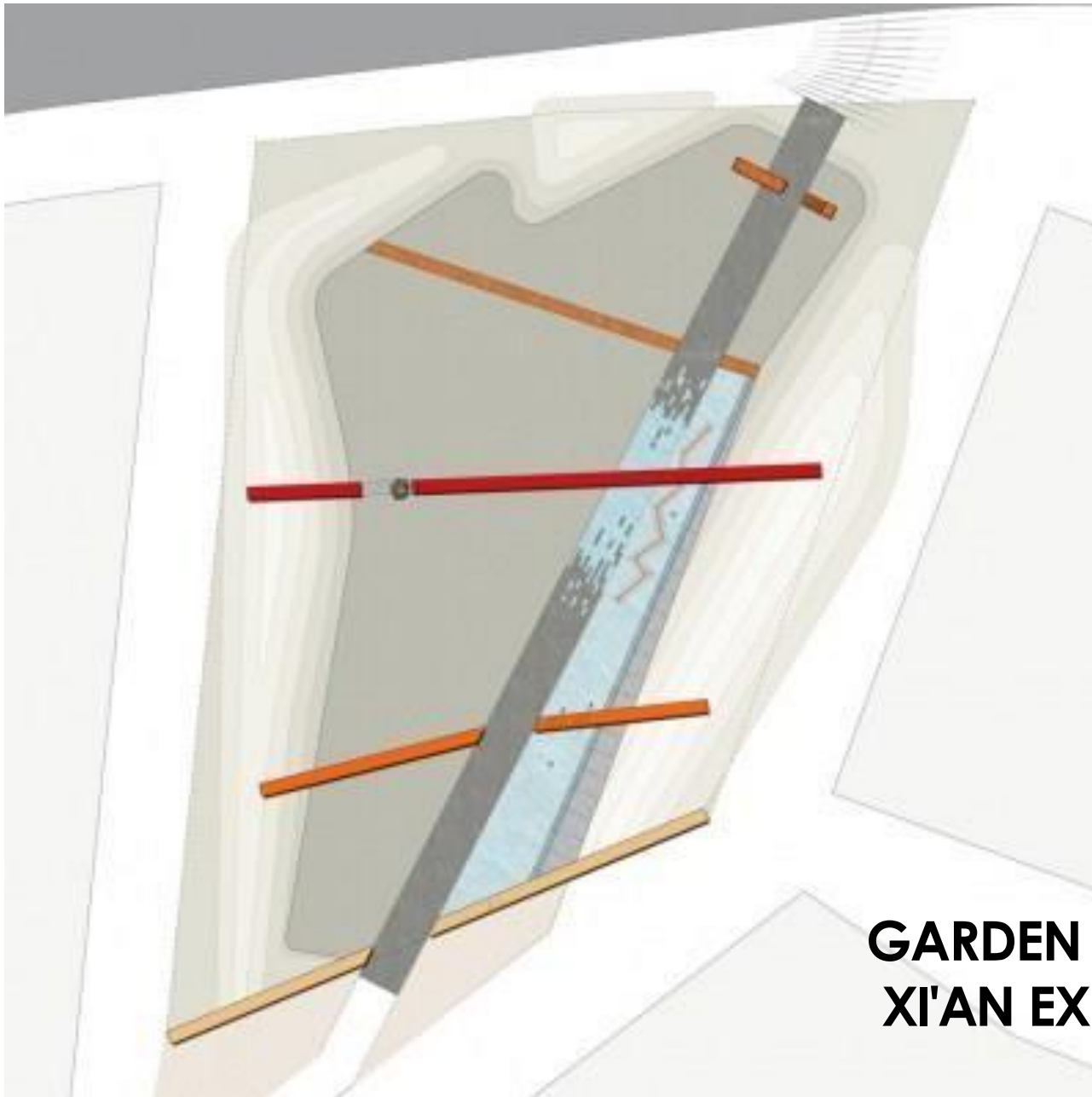


PLAZAS IV



**GARDEN OF PASSAGES,
XI'AN EXPO - CHINA**



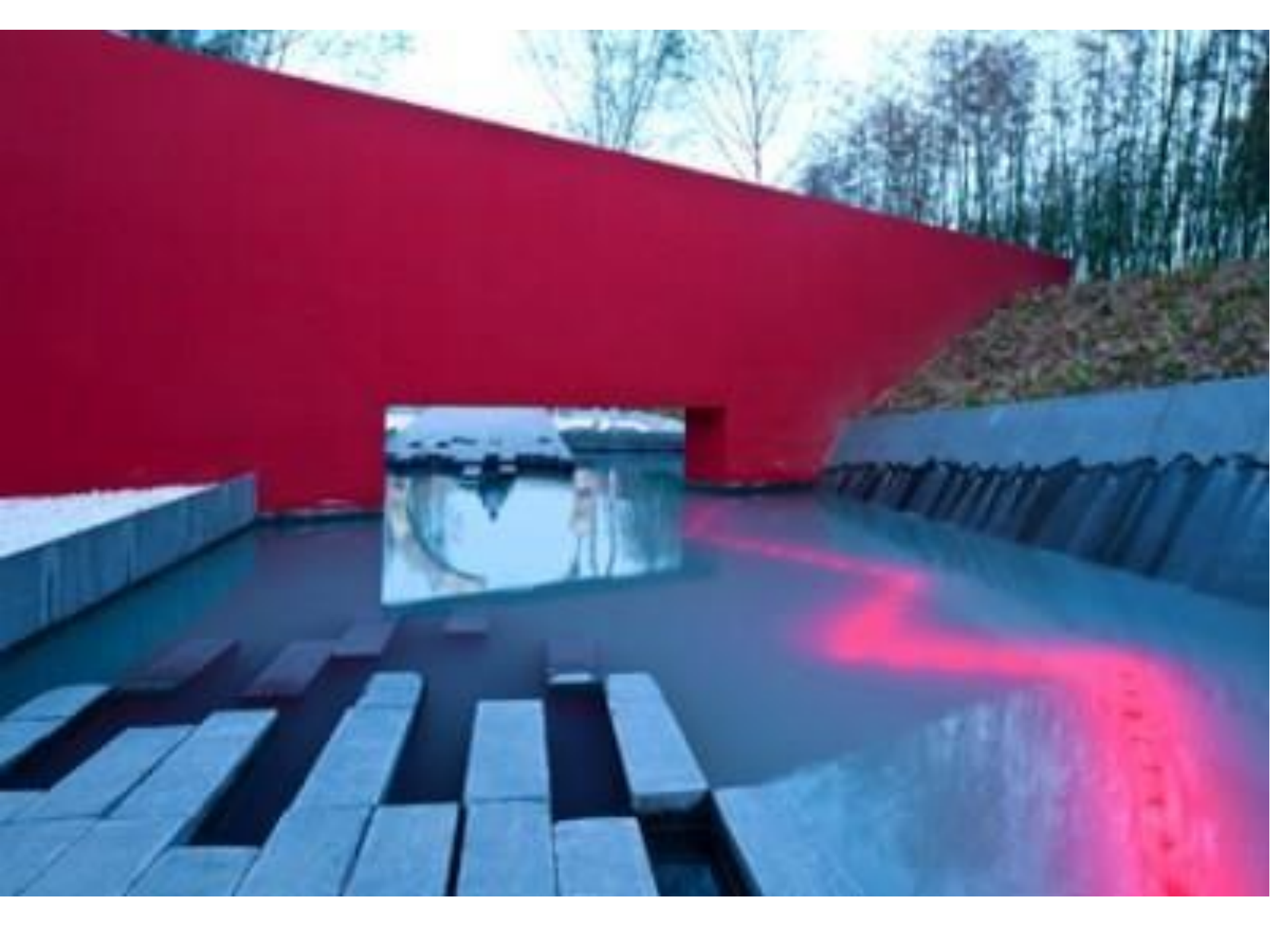


















LOWER BROUGHAM ST ISTHMUS













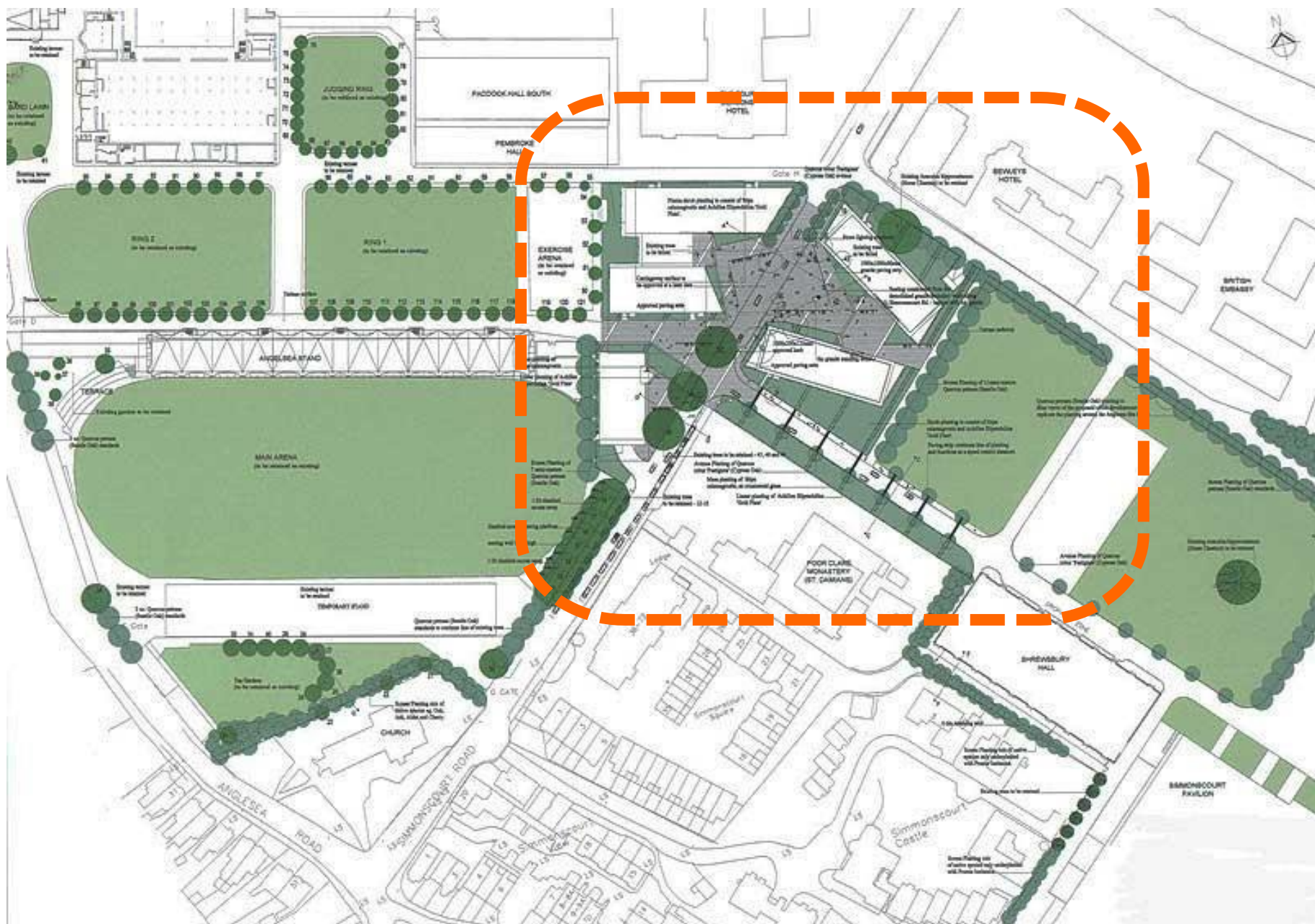
- La respuesta por parte del equipo de diseño era eliminar el exceso de infraestructuras de aparcamiento creando una ' sala de estar ' urbano frente a la biblioteca. Programe el espacio para dar cabida a una amplia gama de grupos de usuarios y actividades , desde mercados de los agricultores a los festivales y conciertos al mismo tiempo que facilita el movimiento del automóvil a velocidades reducidas .
- Salida desde la actualización típico paisaje urbano llegó a través de bancos móviles de diseño personalizado y jardineras que permiten consejo para volver a configurar el mobiliario urbano para dar forma al espacio para las actividades deseadas . Este es el espacio "flexible" en un contexto urbano en su forma más pura.
- La adición de la alternancia de concreto estilizada y 'logs' de madera incorporado en una nueva escalera biblioteca adecuadamente escalado agregar una oportunidad de estar alegre para una serie de grupos de edad. La eliminación de los aparcamientos en frente de la biblioteca y su sustitución por una gran zona de césped inclinado hierba dio a los usuarios espacio para desparramarse para leer un libro , el acceso a internet Wi-Fi , la gente ve o ver los eventos que tienen lugar en el espacio .
- Conectividad se logró mediante la vinculación de los espacios verdes y el uso de los elementos de iluminación de servicios del además de los tratamientos en el suelo . Estrechamiento física de Arika calle para frenar el tráfico y permitir el paso seguro de peatones , y la ampliación de aceras en el extremo de la calle Devon del proyecto , todo ello contribuye a una nueva legibilidad. Todos estos elementos se combinan para crear un ambiente de prioridad peatonal que desafía la manera como los residentes se sienten acerca de sus espacios urbanos.



ROYAL DUBLIN SOCIETY

OFFICE DEVELOPMENT









Images 1 2 3 4 5

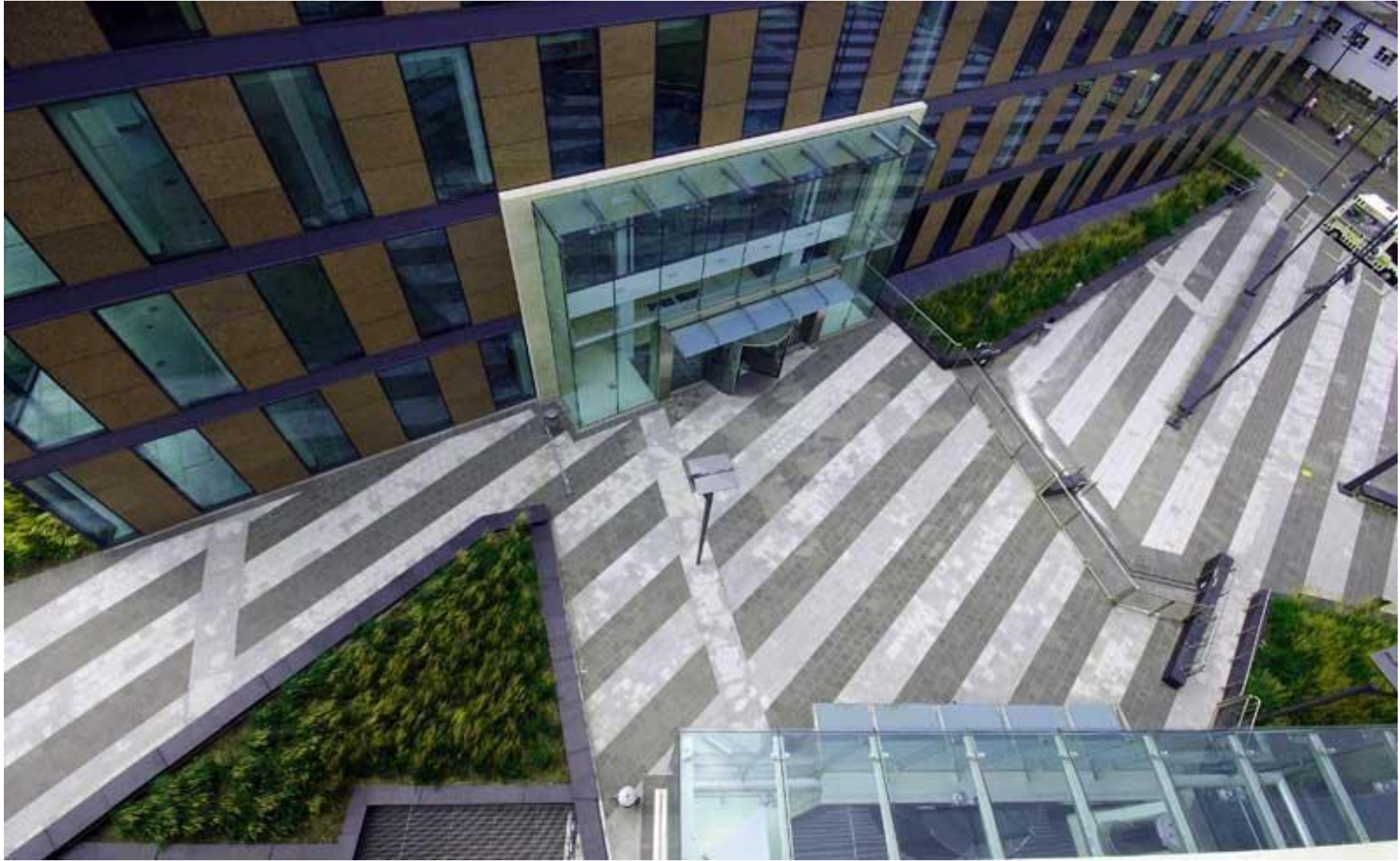


SIMMONSCOURT CASA Y MINERVA CASA UBICACIÓN : DUBLIN

• **ANALIZACIÓN: 2007**
ÁREA: 10.800 METROS

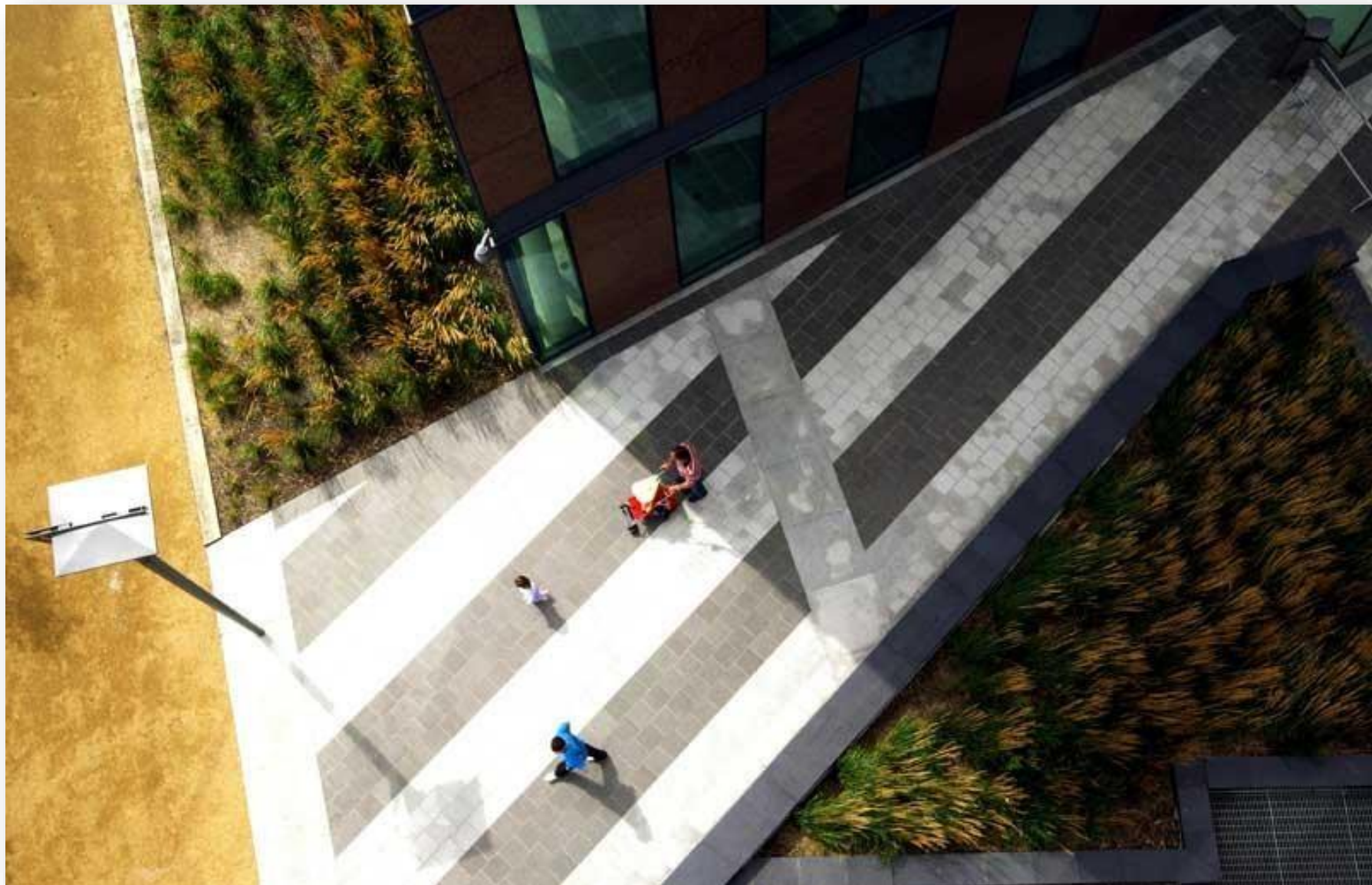
• **CUADRADOS.** Siguiendo masterplan de RLD para la reurbanización de 42 acres Ballsbridge sitio del RDS, RDS nombrados RKD para comenzar la planificación y el diseño de sus nuevos edificios. La primera fase de este nuevo desarrollo forma dos edificios de oficinas emblemáticos , Simmonscourt Casa y Minerva House. Estos son los únicos edificios en Irlanda han alcanzado la "excelente" calificación del BREEAM , un sello distintivo de la eficiencia energética.

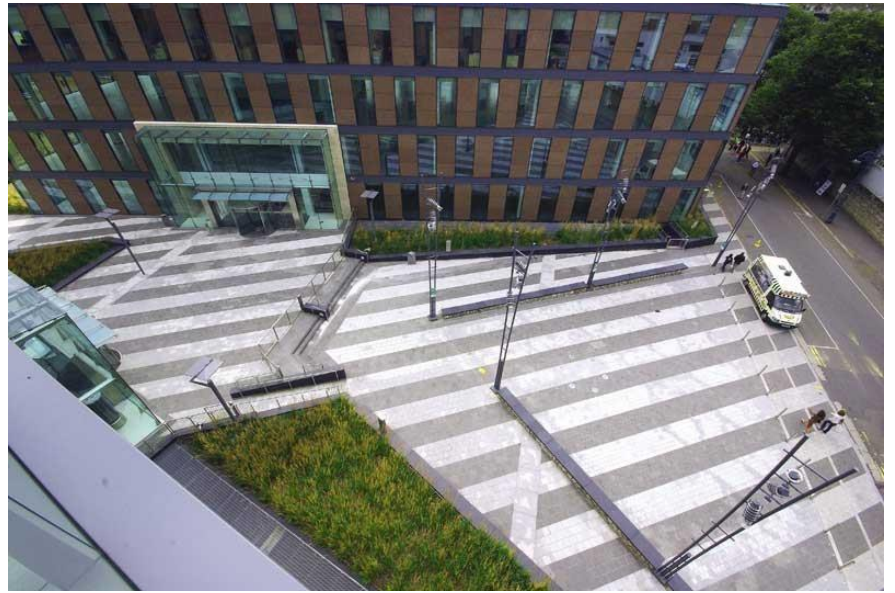
- Estos dos bloques cuentan con placas de piso eficientes y flexibles que pueden acomodar una gran variedad de planta abierta , configuraciones de oficinas celulares y accesorios, lo que permite múltiples usos , con miras a la flexibilidad futura . Una plaza invitando ha sido creado por el sesgo de la orientación de los edificios de forma rectangular . Esta plaza , frente Simmonscourt Road y que lleva a los terrenos de campo existentes , se reflejará en una plaza similar en el lado opuesto de la calle creando un diálogo para edificios nuevos como parte del plan maestro propuesto.
- Los dos edificios de 5 plantas comparten un diálogo arquitectónico , armonizada por una serie de paneles y ventanas pero permitiendo que cada uno conserve su propia identidad estética en el detalle y el patrón. La planta superior de cada edificio está desplazado de la huella de la planta baja , lo que permite los espacios en este nivel para tener acceso a una terraza continua la azotea con vistas al complejo RDS y el sur de Dublín.











ZELKOVA URBAN GARDEN AND STREETSCAPE PARK

Location: Taichung, Taiwan



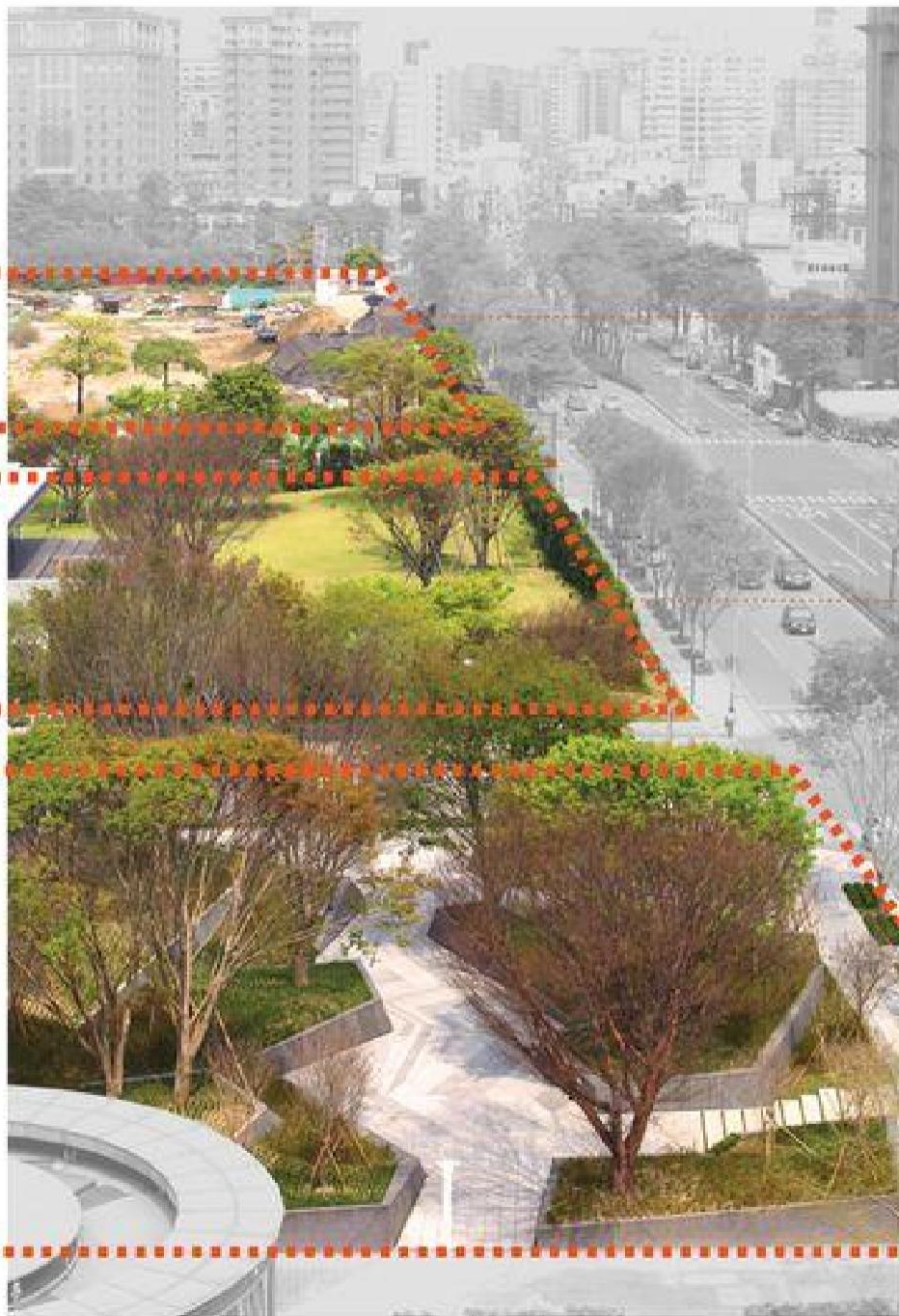
GRANITE PAVING BANDS

NATIVE UNDERSTORY TREES,
SHRUBS AND GRASSES

MIXED SURFACE
GRANITE PAVING

CANTED GRANITE WALLS

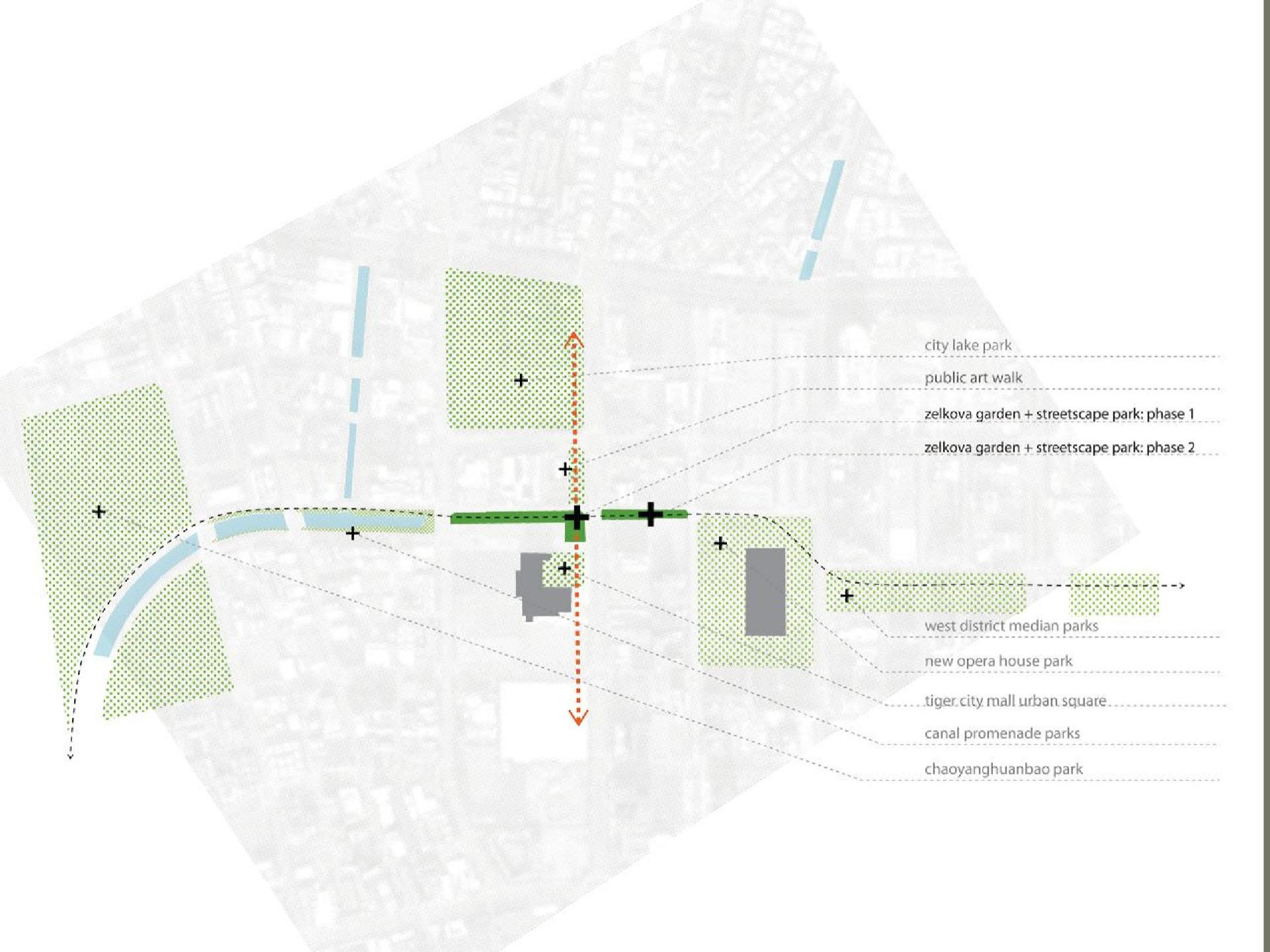
CENTRAL CONNECTION TO
TIGER CITY MALL AND
PUBLIC SQUARE



CITY LAKE PARK
(SHOWN UNDER CONSTRUCTION)

PUBLIC ART WALK
(CONSTRUCTION STARTS 2013)

ZELKOVA URBAN GARDEN



city lake park

public art walk

zelkova garden + streetscape park: phase 1

zelkova garden + streetscape park: phase 2

west district median parks

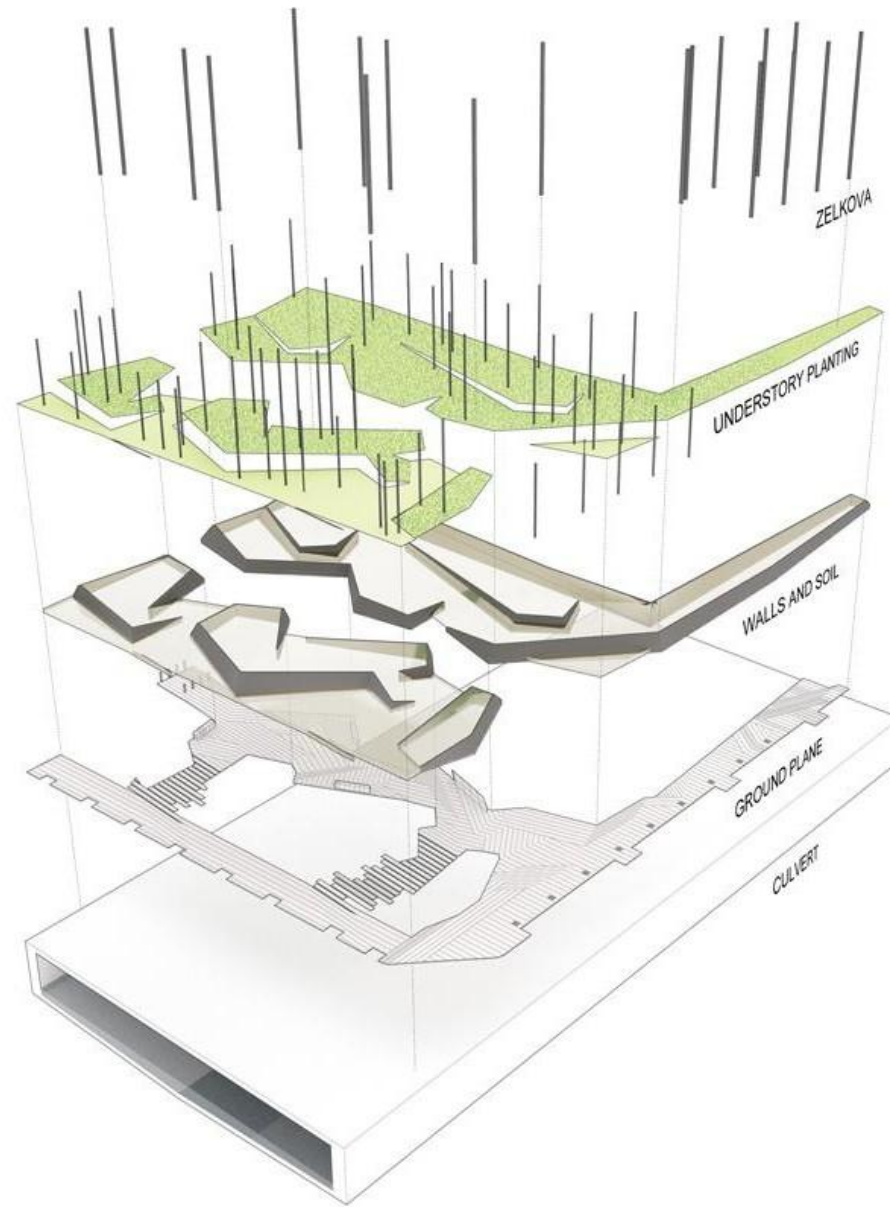
new opera house park

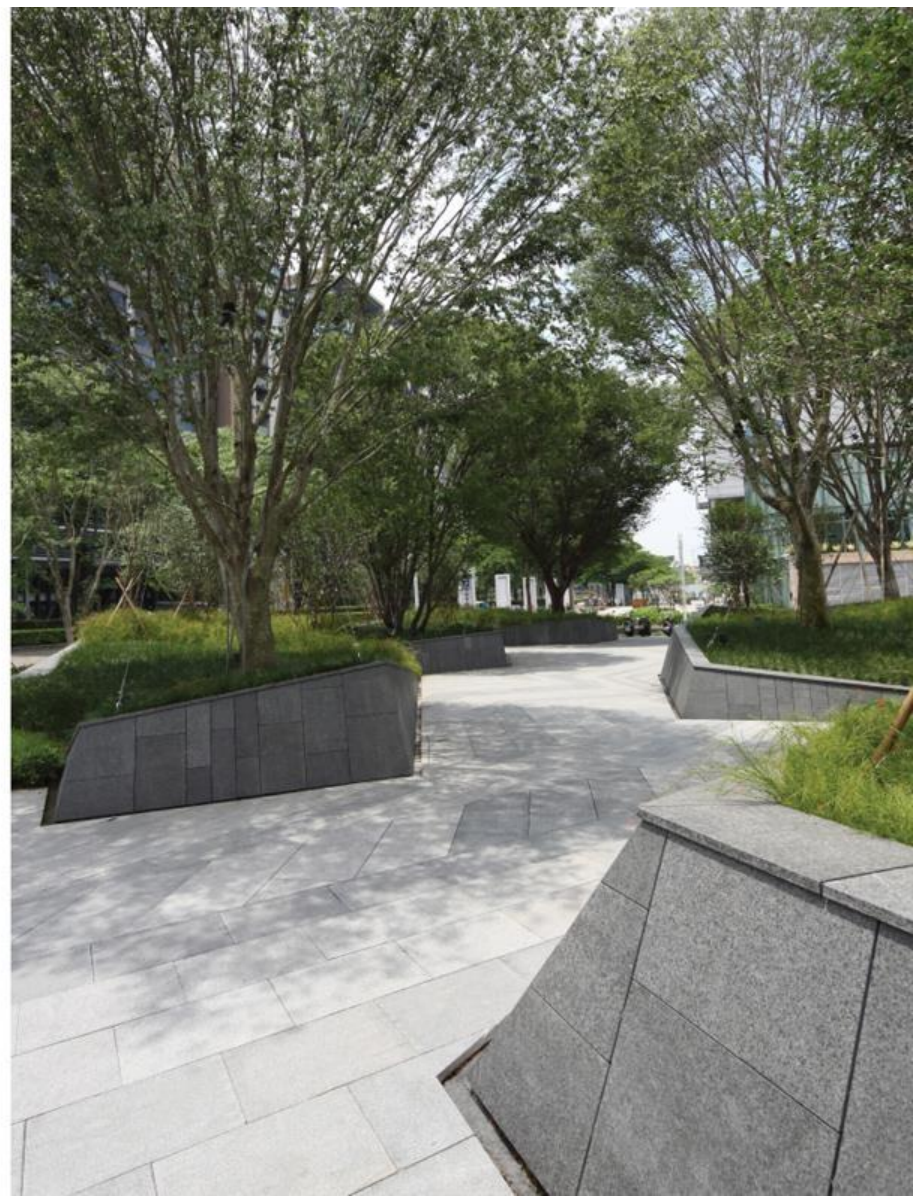
tiger city mall urban square

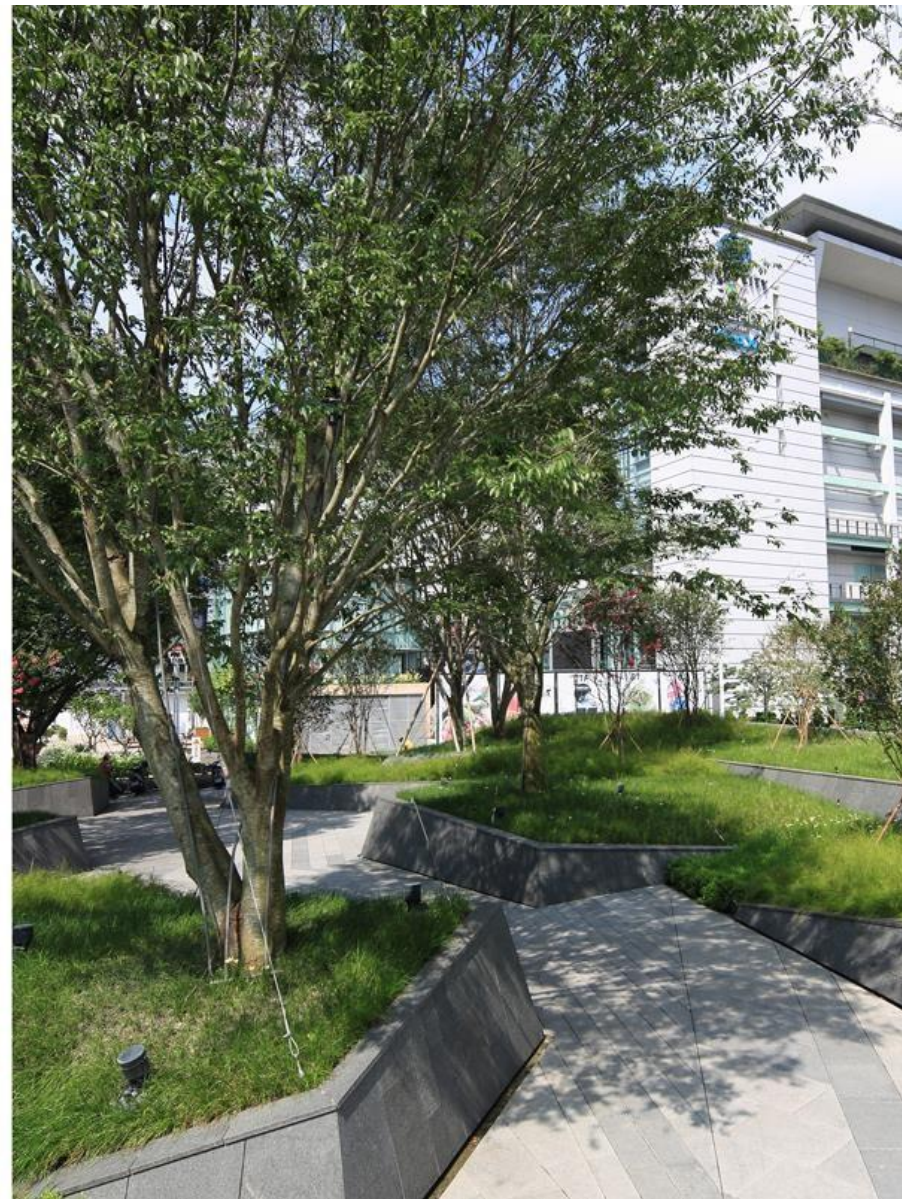
canal promenade parks

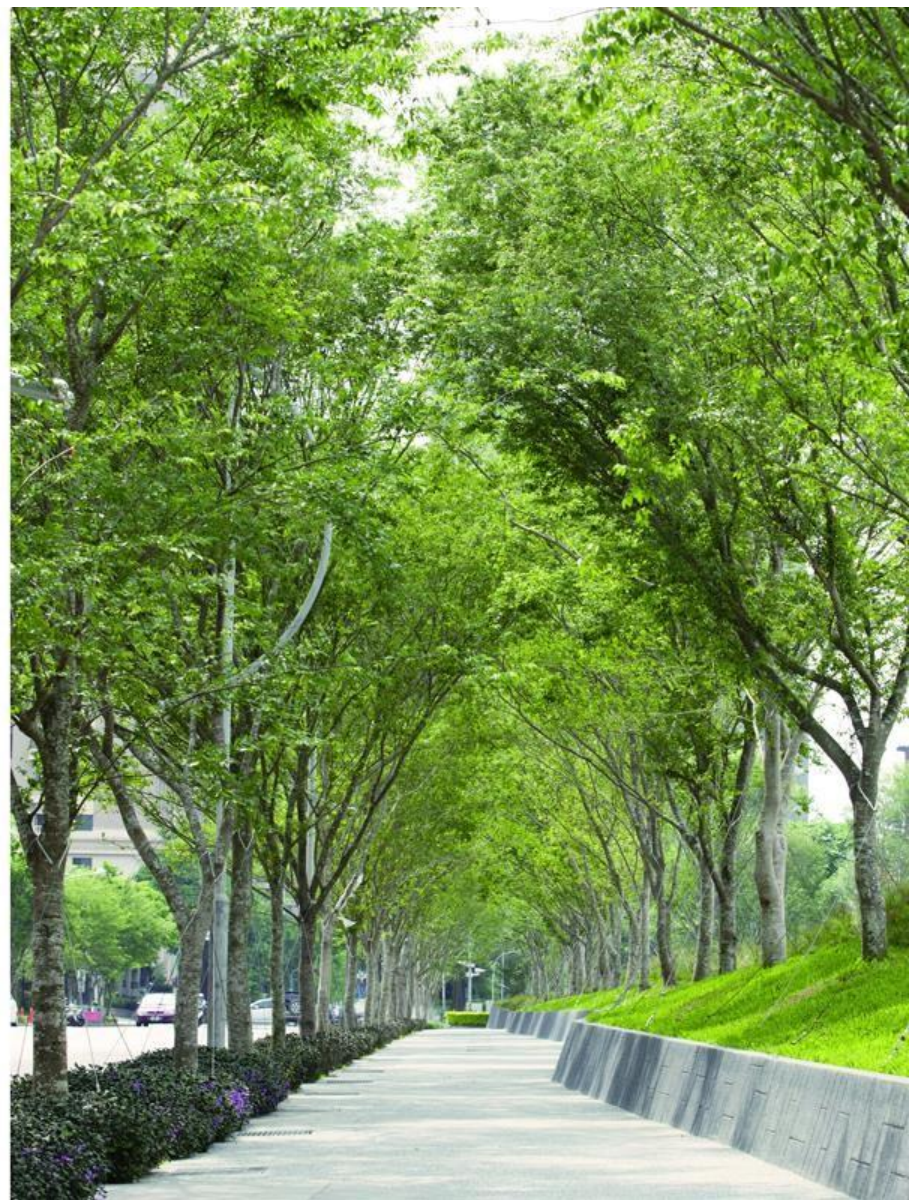
chaoyanghuanbao park

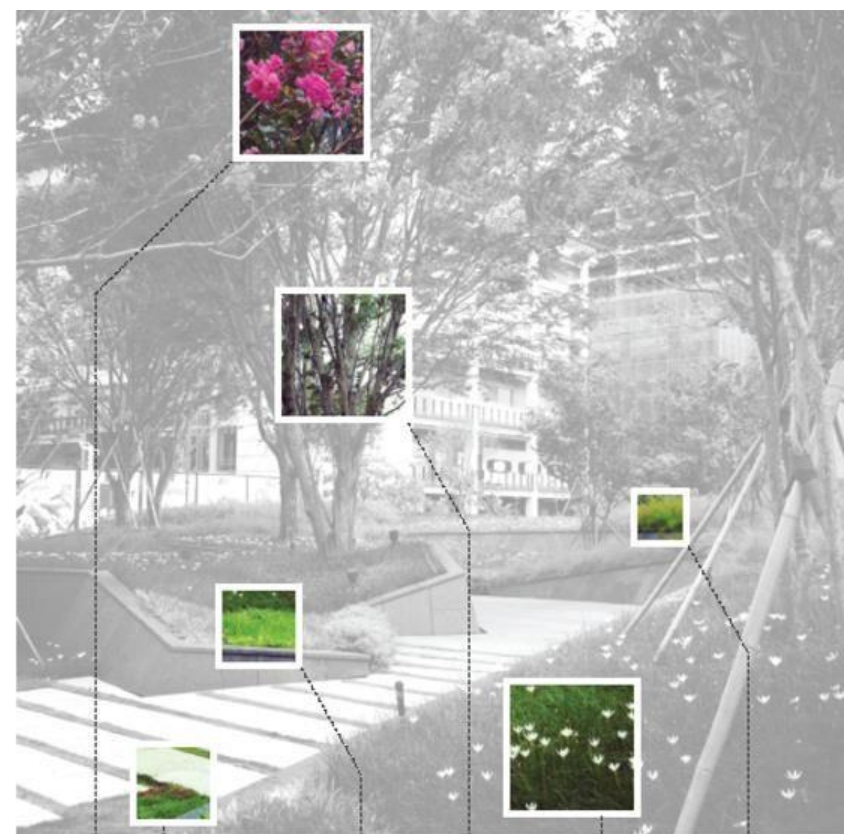












CRAPE MYRTLE



TAIWAN GRASS



CENTIPEDE GRASS



TAIWANESE ZELKOVA



RAIN LILY



CHOJI





CAMPA-DE-LOS-INGLESES BILBAO BALMORI-ASSOCIATES

TO DEUSTO UNIVERSITY

PEDESTRIAN BRIDGE

TERRACED WALKS (3 LEVELS)

BOULEVARD
LIGHT RAIL

GUGGENHEIM
MUSEUM

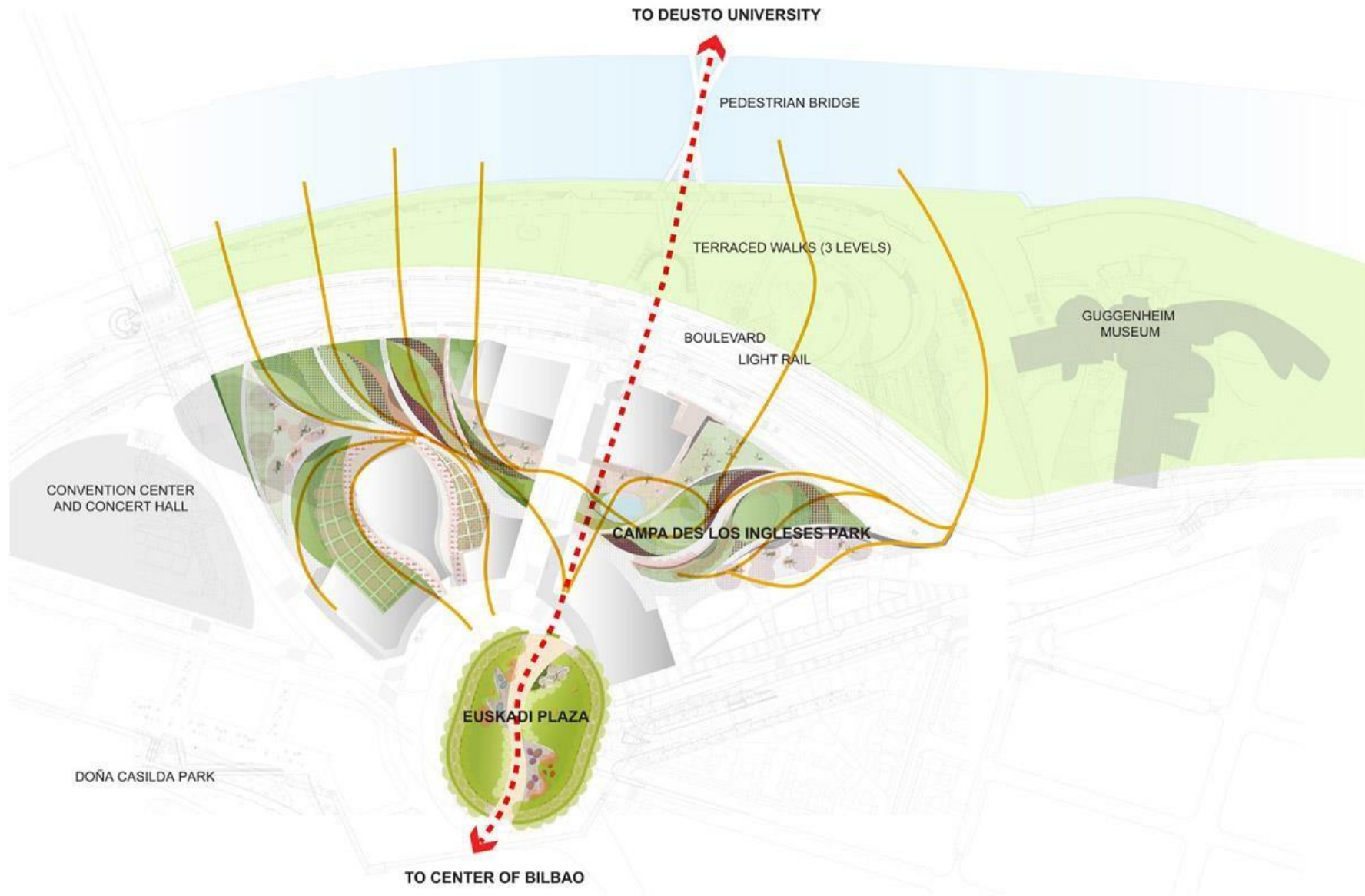
CONVENTION CENTER
AND CONCERT HALL

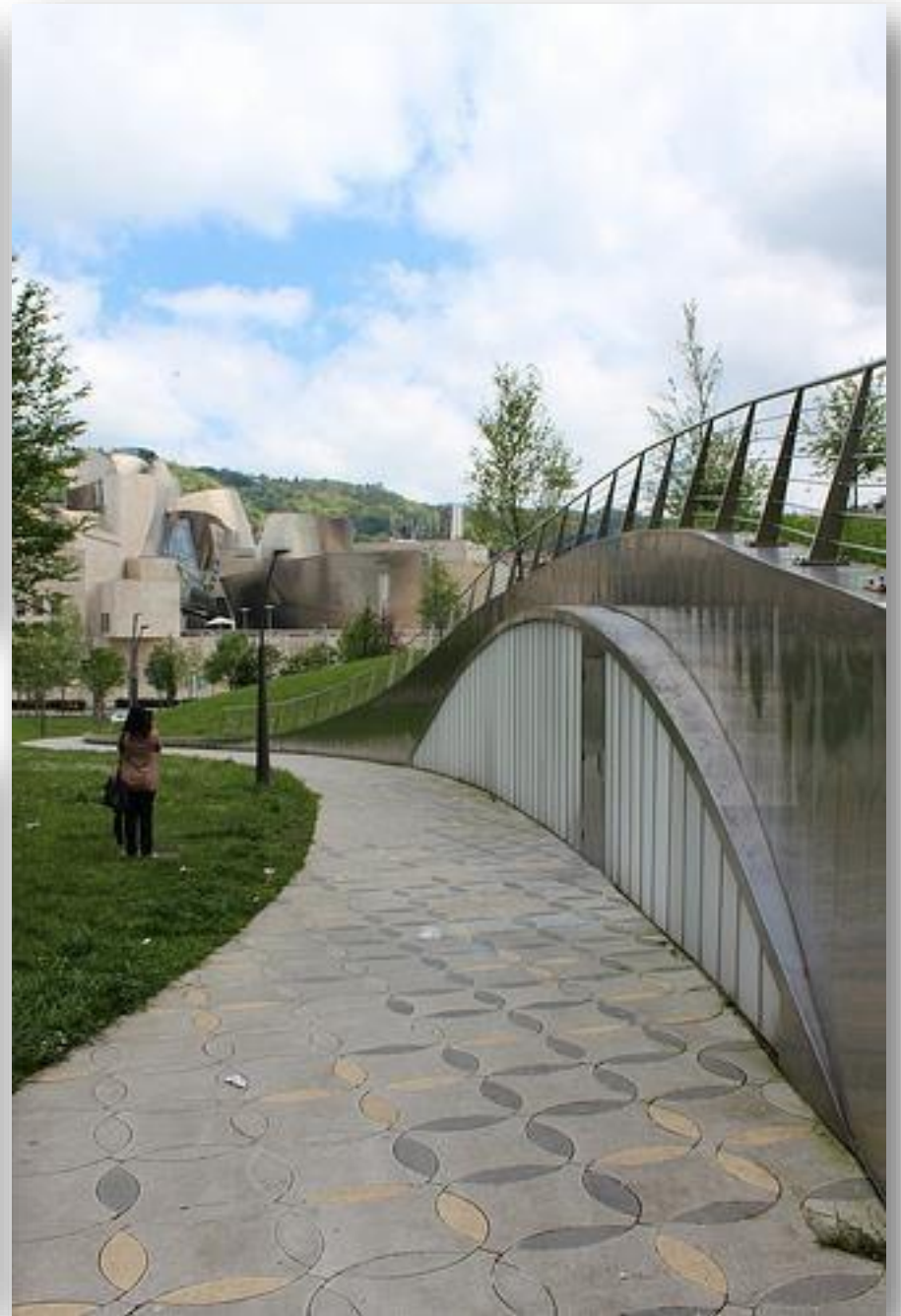
CAMPA DES' LOS INGLESSES PARK

EUSKADI PLAZA

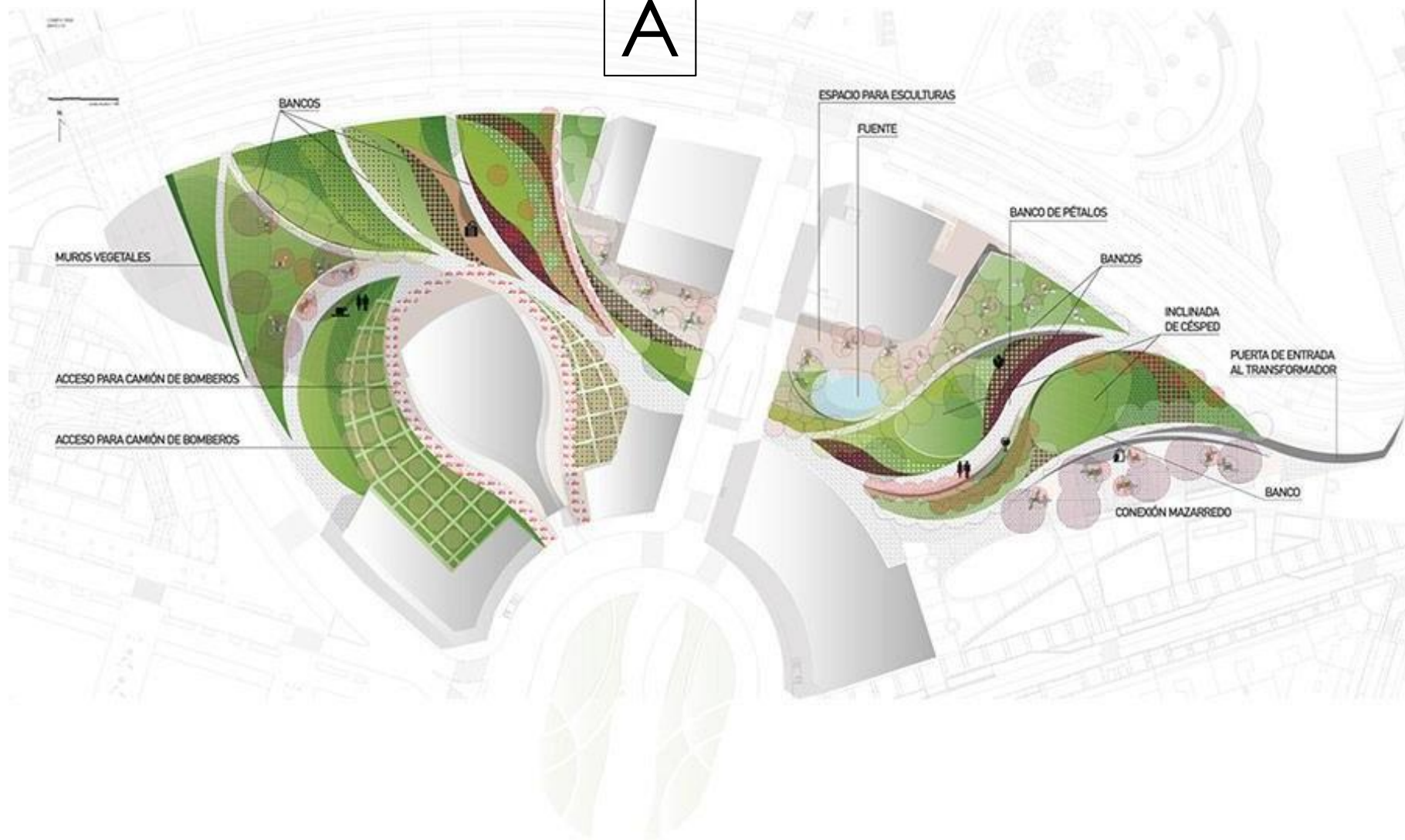
DOÑA CASILDA PARK

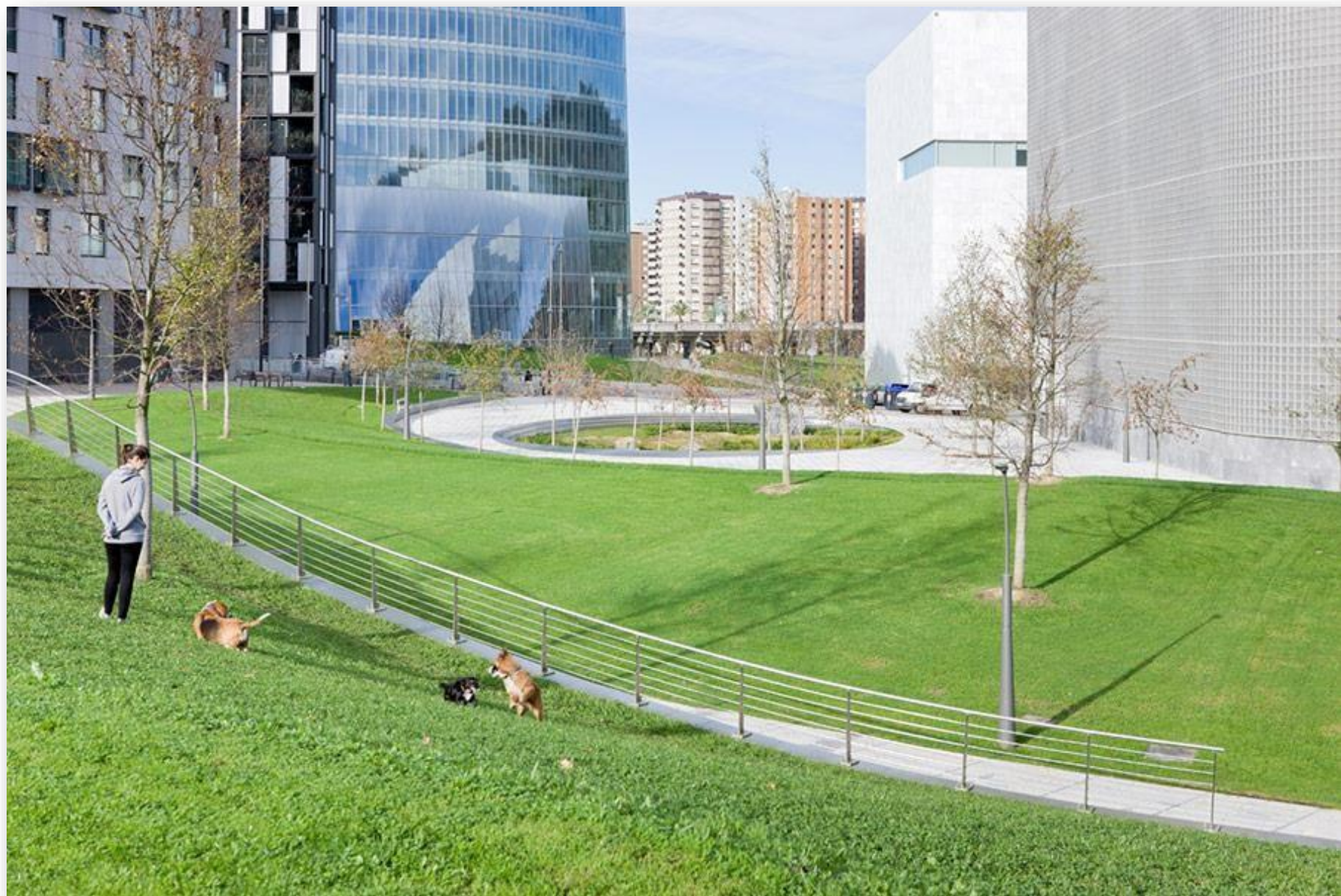
TO CENTER OF BILBAO





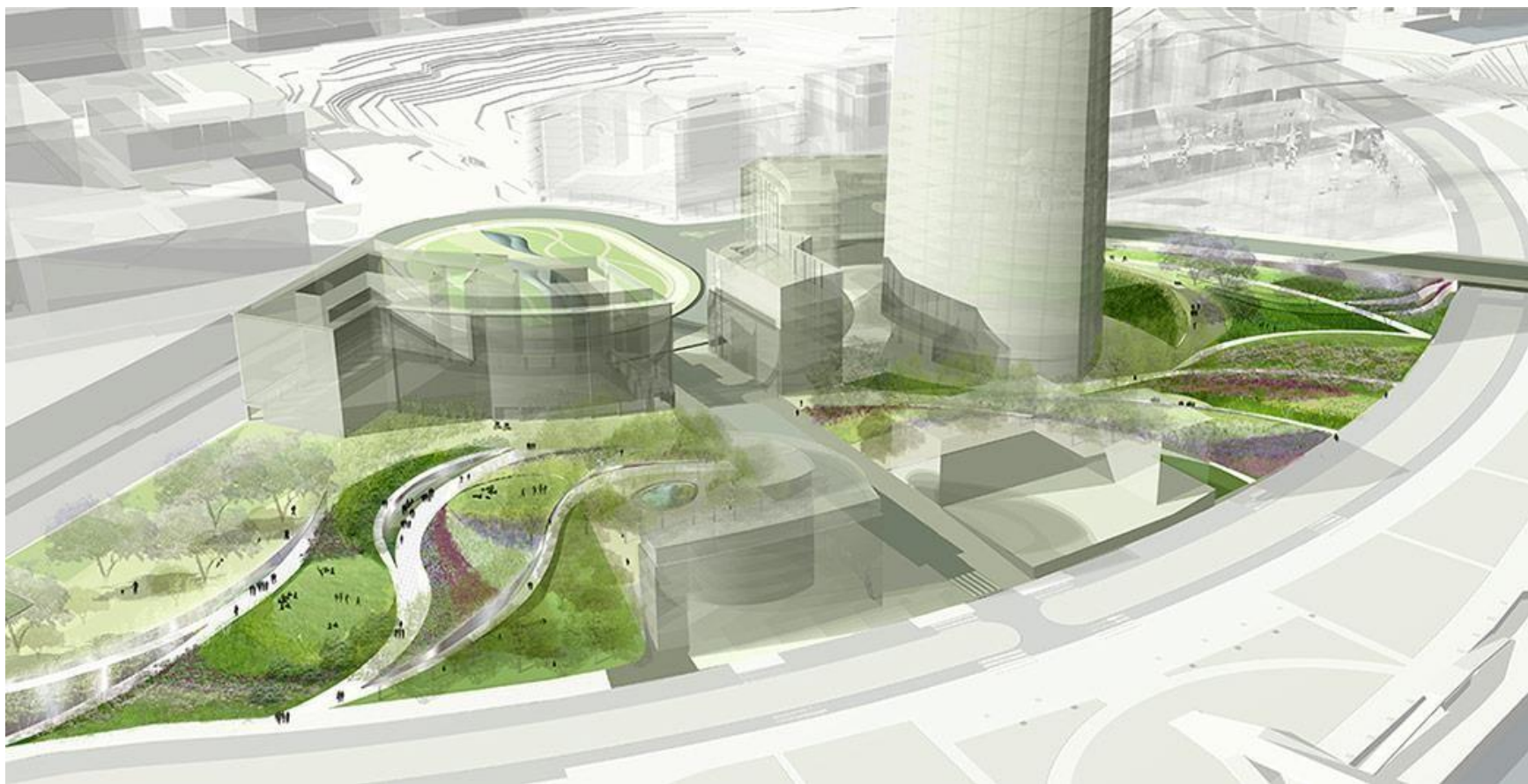
A

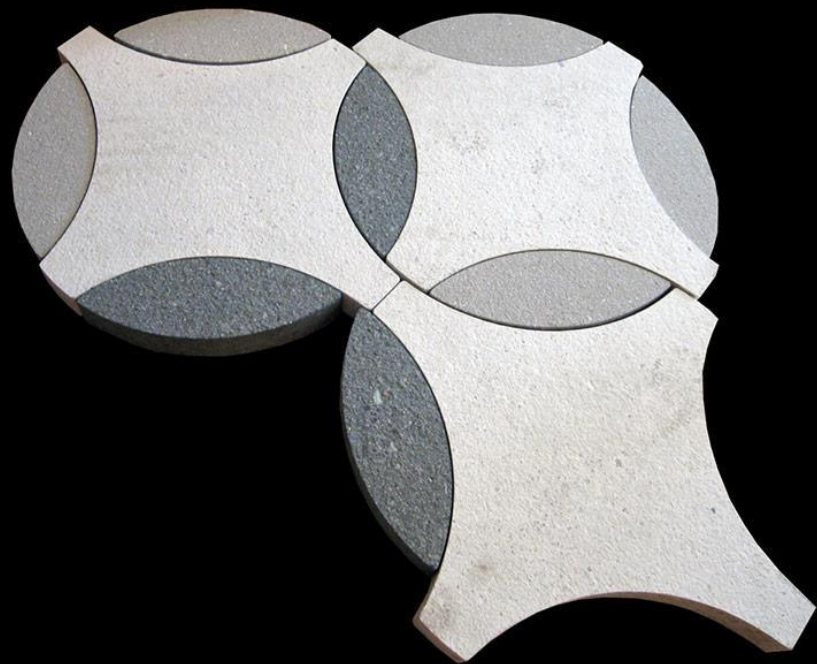










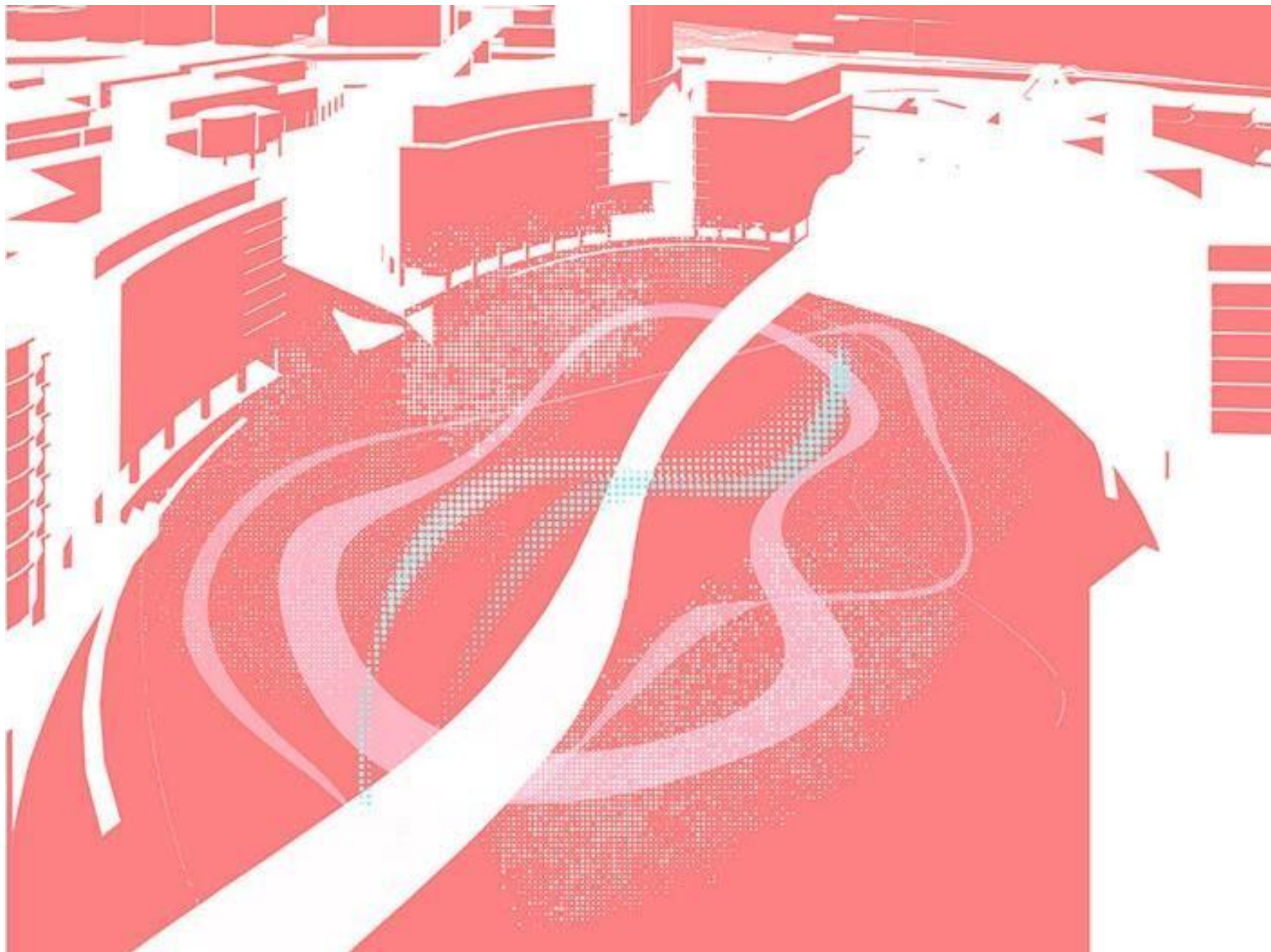


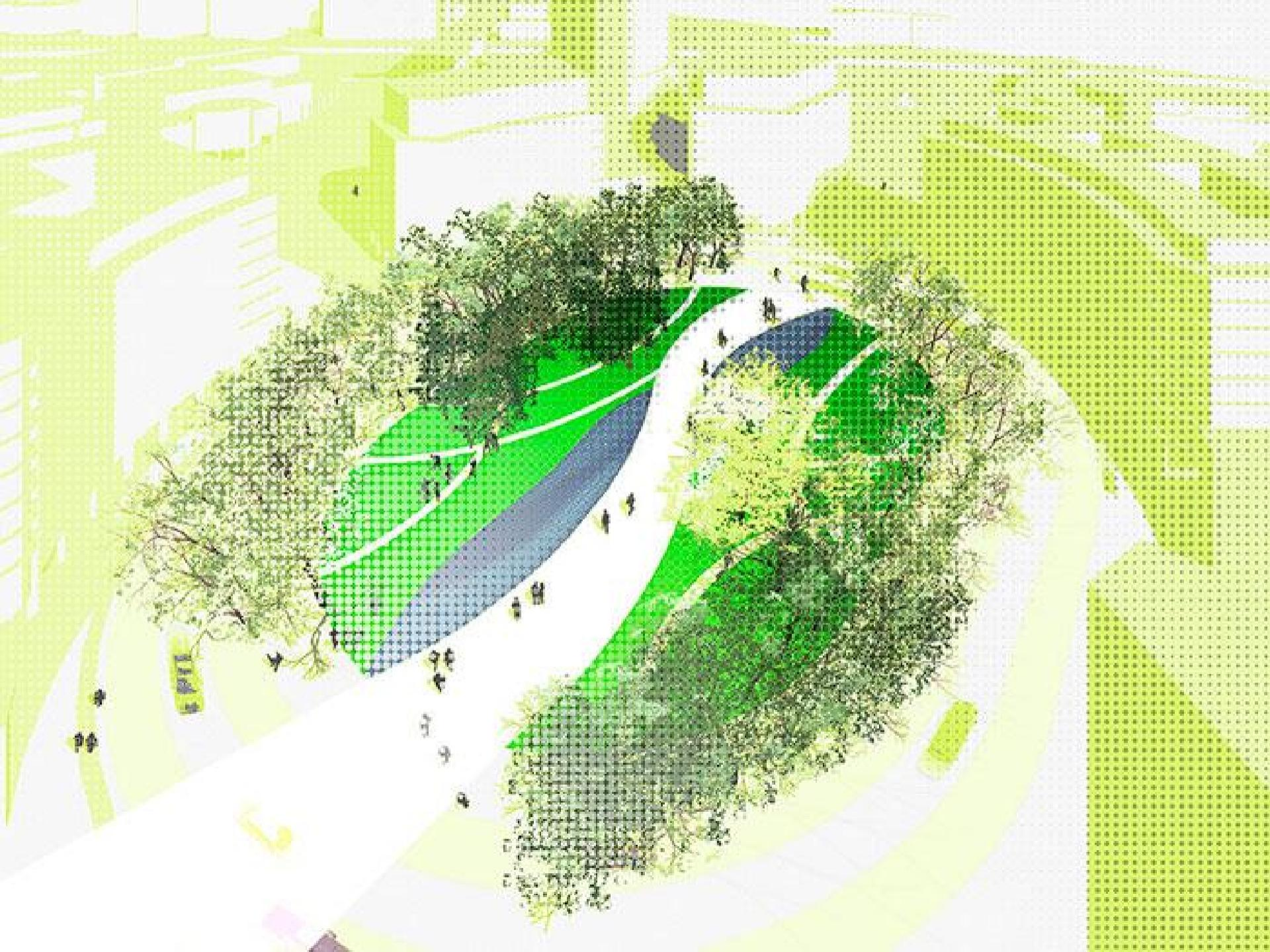




B





















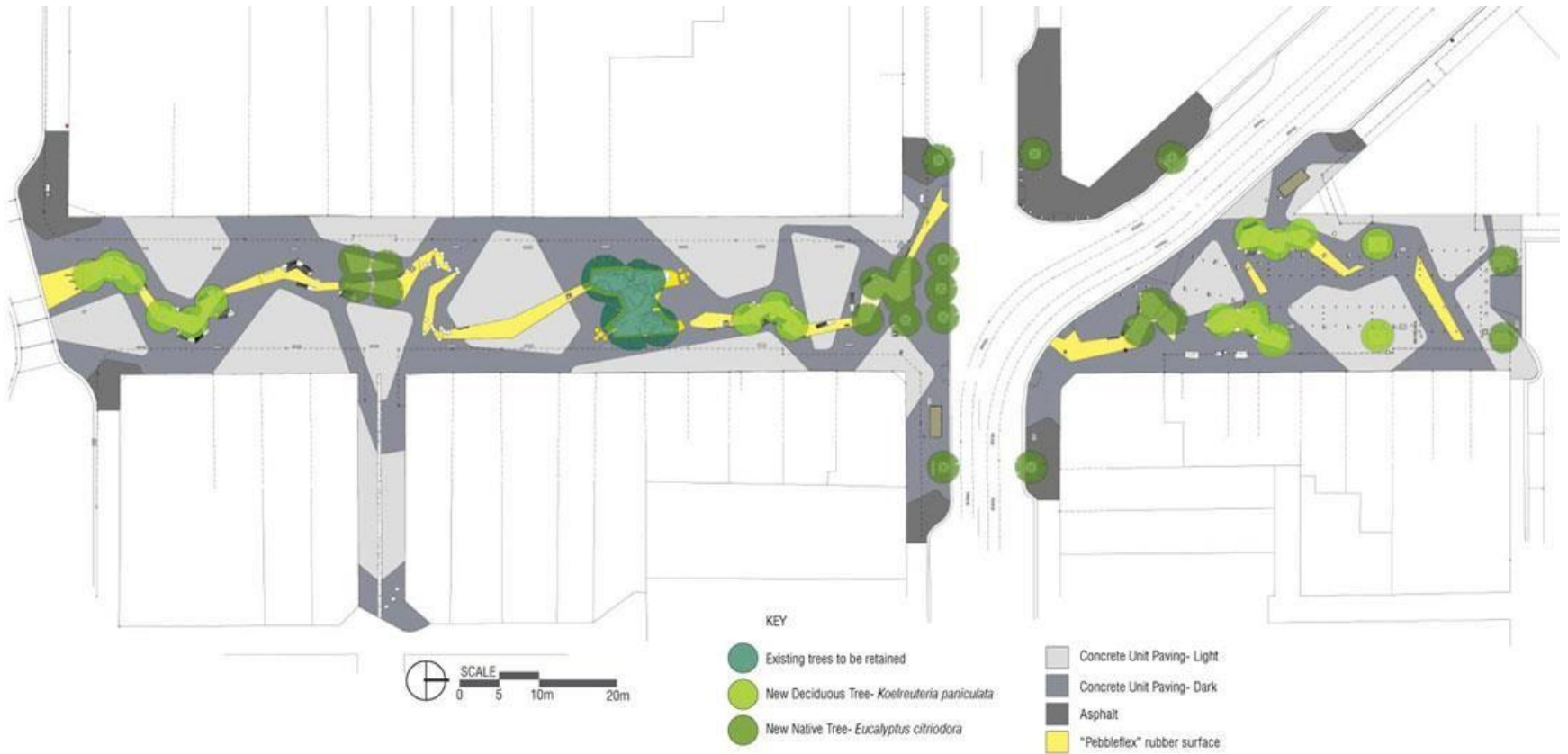






NICHOLSON - ST MALL VICTORIA – AUSTRALIA BY HASSELL

10













ESP. ARQ. JUAN CARLOS ALÉ