

## **BIODIVERCIUDAD**

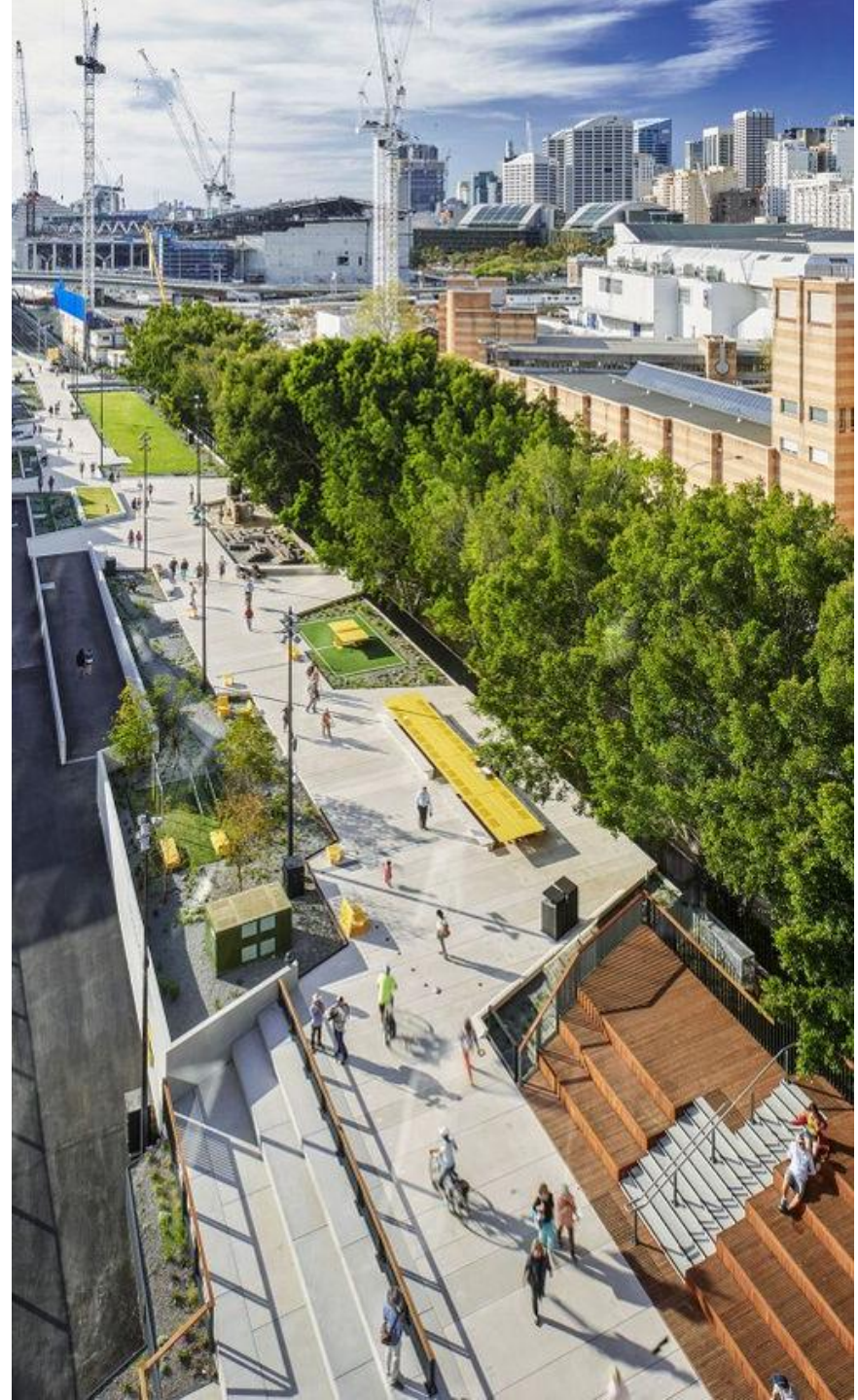
## **ESPACIOS VERDES Y BIODIVERSIDAD**



# BIODIVERCIUDAD

## MODELO INTEGRAL DE MOVILIDAD SOSTENIBLE INTEGRADO A LA CONECTIVIDAD DE ESPACIOS VERDES

Desarrollar un modelo integral de movilidad sostenible que permita la articulación y desarrollo de espacios verdes en las zonas urbanas, fortaleciendo la biodiversidad urbana y la calidad ambiental y social de los espacios públicos, a través del uso de la movilidad activa



- ***UNIDADES FUNCIONALES URBANAS***

(Supermanzanas), conjunto de manzanas definidas espacialmente por una red de circulación primaria, arterias internas otorgan prioridad peatón, restricción del tránsito, promoción de la vitalidad social y el fortalecimiento de identidades locales.

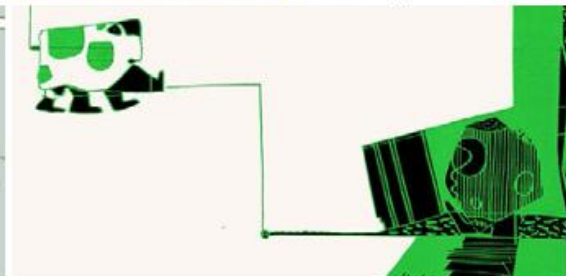
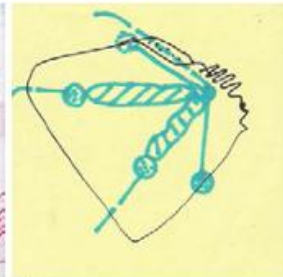
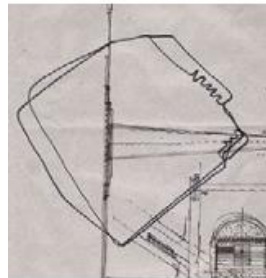
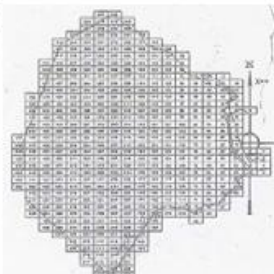
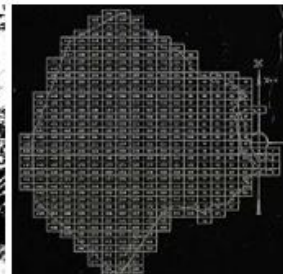
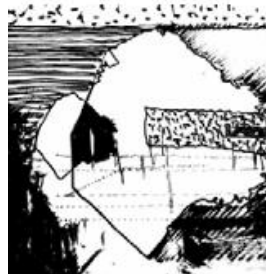
- ***EJES CONECTORES VERDES***

interconectan los diversos espacios verdes de la red de espacios públicos, potencializando la biodiversidad urbana a partir del incremento de superficie vegetal.



# BUENOS AIRES VERDE

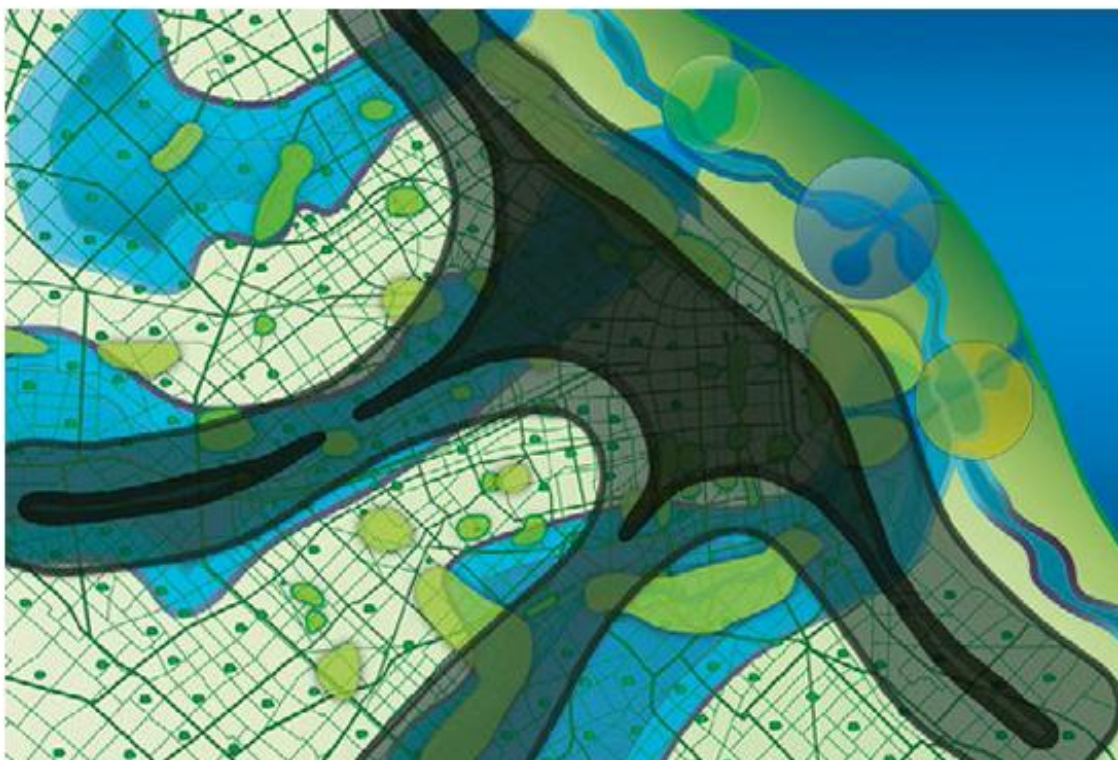
ESTRUCTURA DE SOPORTE A LA  
TRANSFORMACIÓN DE LOS  
ESPACIOS PÚBLICOS



# EJES DE ACCIÓN

- Grandes Parques Urbanos
- Nuevos Espacios Verdes de Proximidad
- Conectores Ambientales
- Macromanzanas (Unidades de Sustentabilidad Básica)
- Terrazas Verdes
- Arbolado de Alineación





## Referencias

-  Área de crecimiento sustentable
-  Conector verde
-  Conector verde urbano
-  Conector verde regional
-  Zona de edificación sustentable de alta densidad
-  Zona de edificación sustentable de media densidad
-  Espacio público de uso recreativo ribereño
-  Espacio público de logística regional sustentable
-  Espacio público de producción de energías sustentables
-  Unidades especiales sustentables urbanas
-  Unidades especiales sustentables microurbanas
-  Espacios públicos de mitigación a escala de biosfera
-  Reguladores hidráulicos
-  Área de sustentabilidad hídrica
-  Crecimiento morfológico sustentable

# DIAGNÓSTICO

	Indicadores sintéticos	Subindicadores	Ponderación parcial	Ponderación Total
Unidades de Sustentabilidad Básica	Densidad estructural	Compacidad corregida	0.25	0.50
		Densidad de ocupación	0.175	
		Proximidad a Espacios verdes públicos	0.05	
		Constructibilidad	0.025	
	Características socioeconómicas	Densidad de locales	0.15	0.40
		Mixtura de usos	0.05	
		Complejidad	0.05	
		Mixtura social	0.05	
		Estratificación baja y media-baja	0.10	
	Movilidad	Proximidad a nodos de transporte público	0.05	0.10
		Densidad de colectivos	0.025	
		Automóviles registrados	0.025	
			1	1

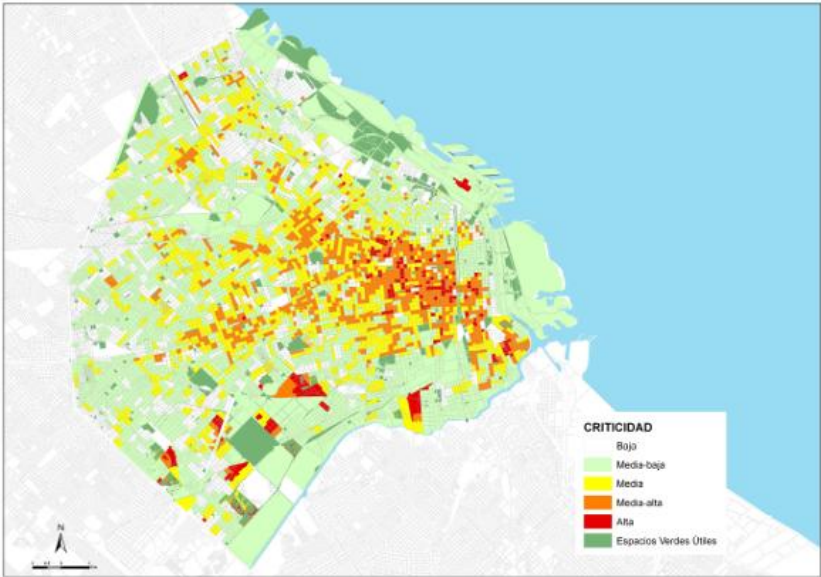


Fig. 1 Áreas de criticidad. Relación entre densidad poblacional y nivel de ingreso.

		Indicadores sintéticos	Subindicadores	Ponderación parcial	Ponderación Total
Nuevos Espacios Verdes	Espacios Verdes de proximidad	Déficit de espacio Público	Compacidad corregida	0.50	0.50
		Riesgo hídrico y edificación	Densidad edilicia	0.111	0.333
			Recurrencia de inundaciones	0.111	
			Altura sobre el nivel del mar	0.111	
		Criticidad social	Densidad de población	0.0835	0.167
			Estratificación social (baja y media baja)	0.0835	
				1	1
	Plazas Integradas	Riesgo hídrico	Recurrencia de inundaciones	0.50	1
			Altura del terreno	0.25	
			Permeabilidad	0.25	

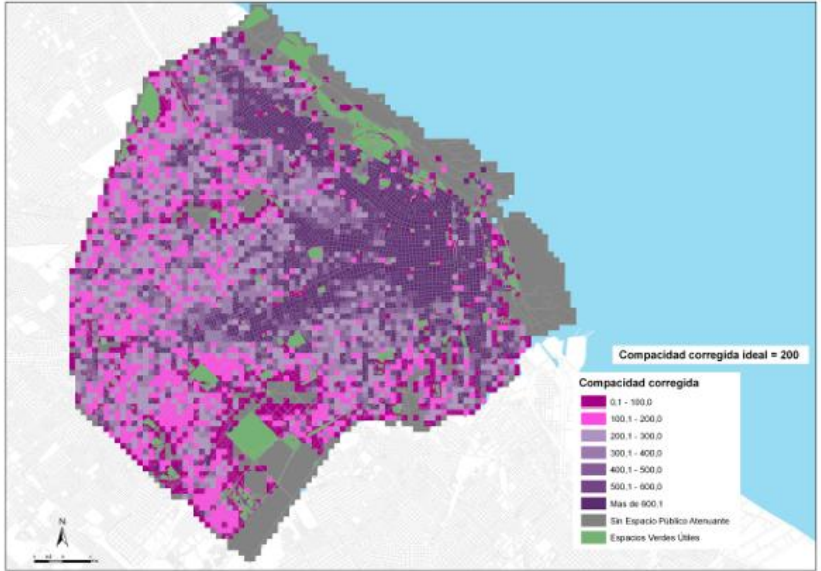
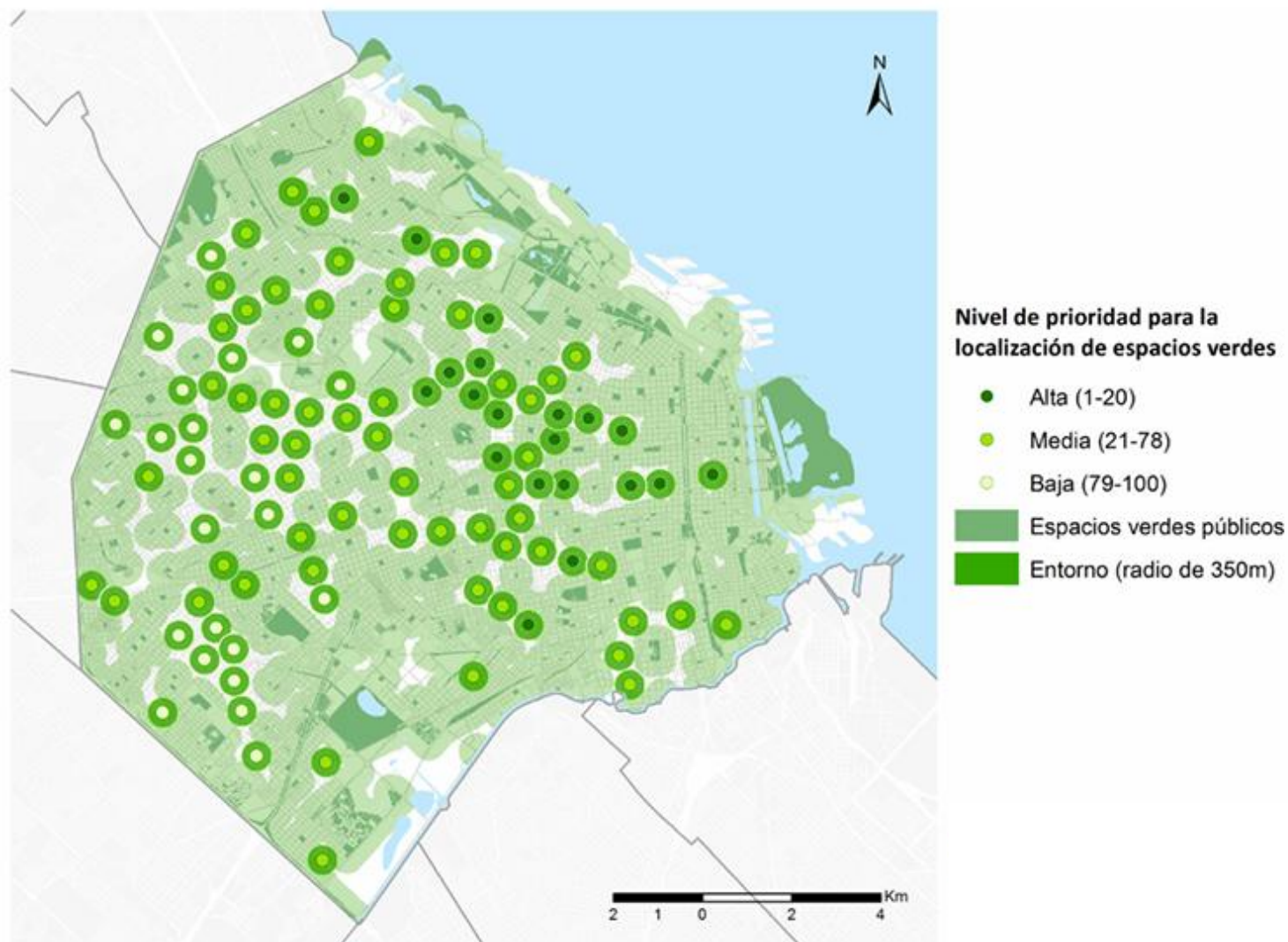
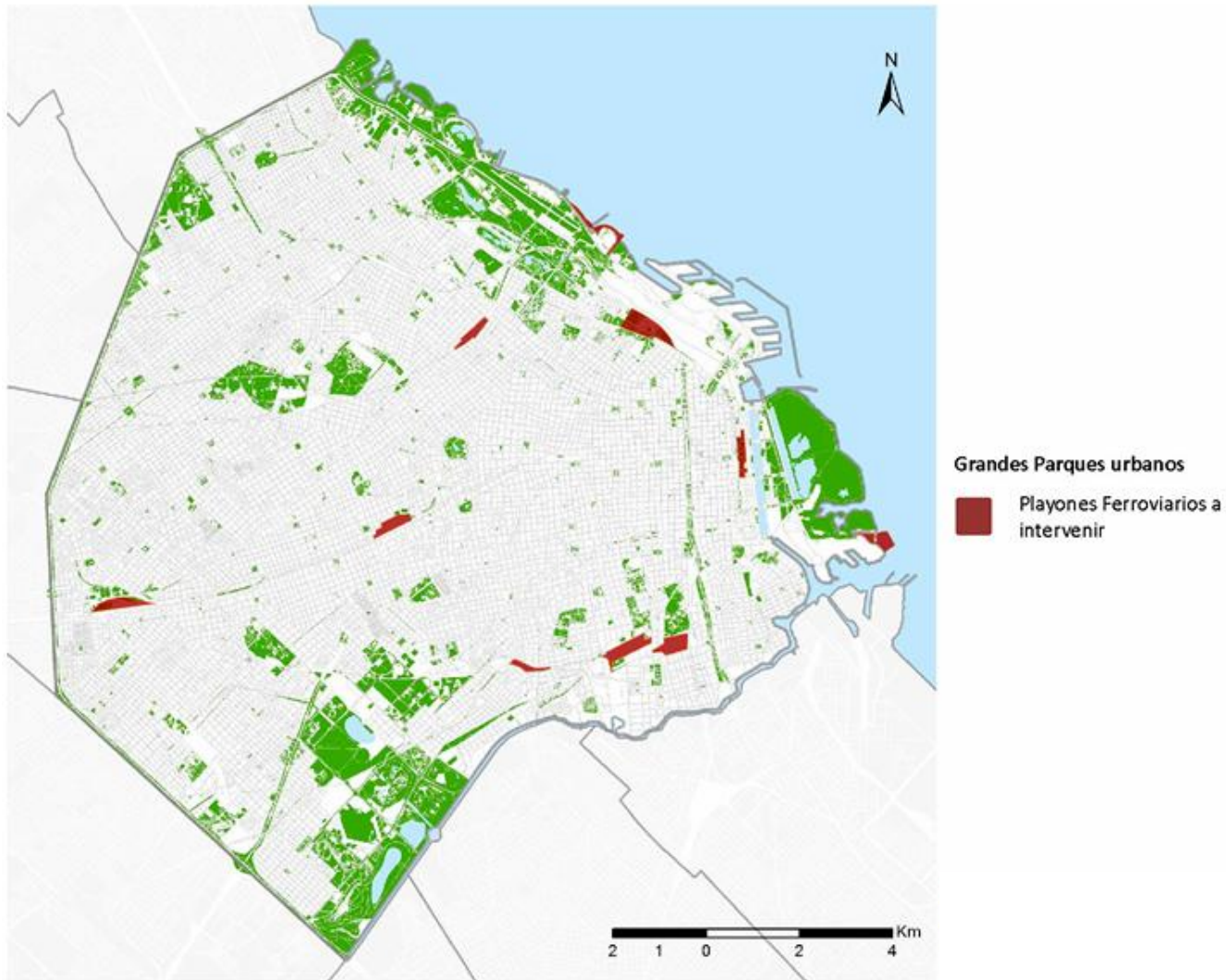


Fig. 2 Compacidad. Relación entre superficie destinada a espacio público y volumen construido.

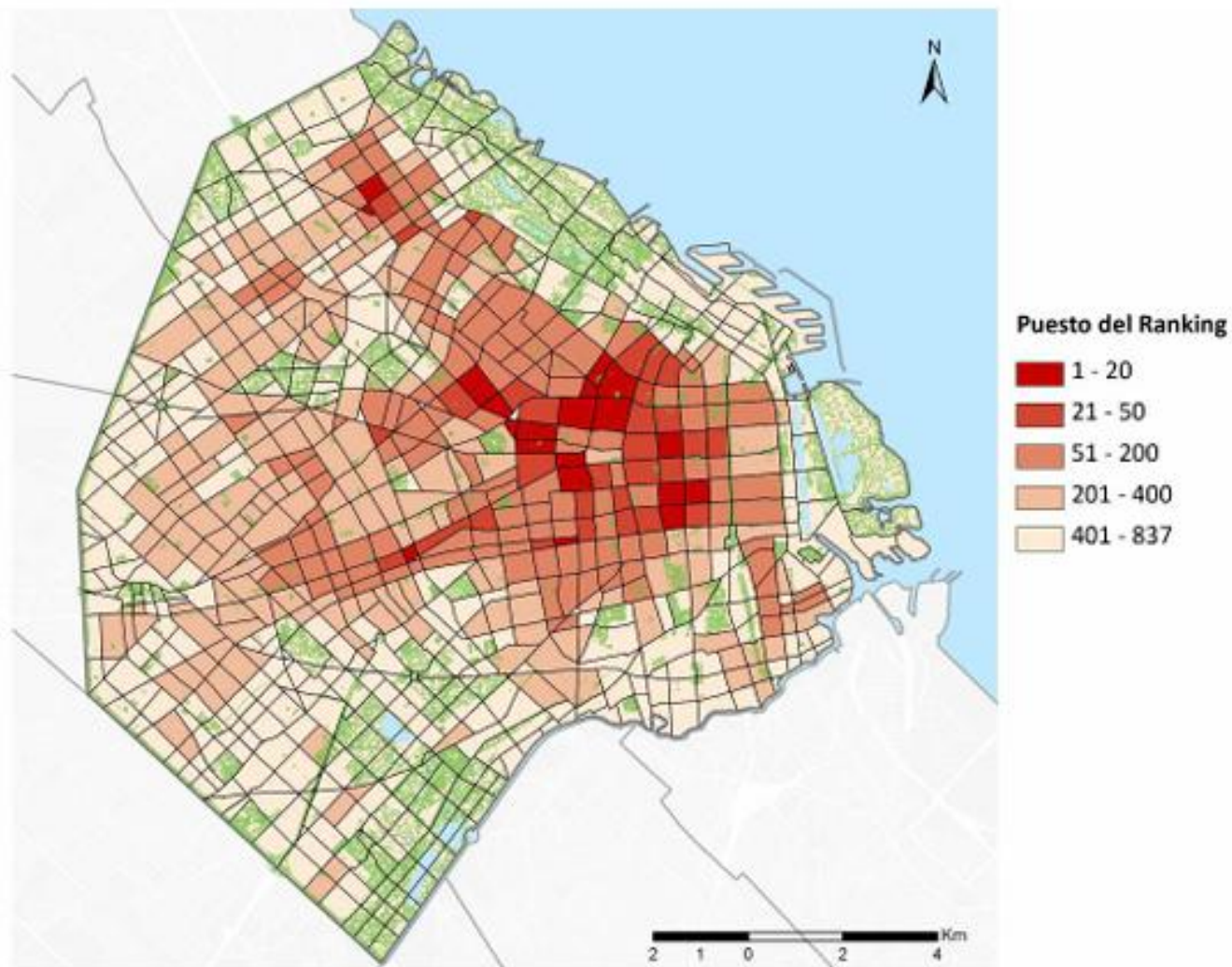
# NUEVOS ESPACIOS VERDES PÚBLICOS DE PROXIMIDAD



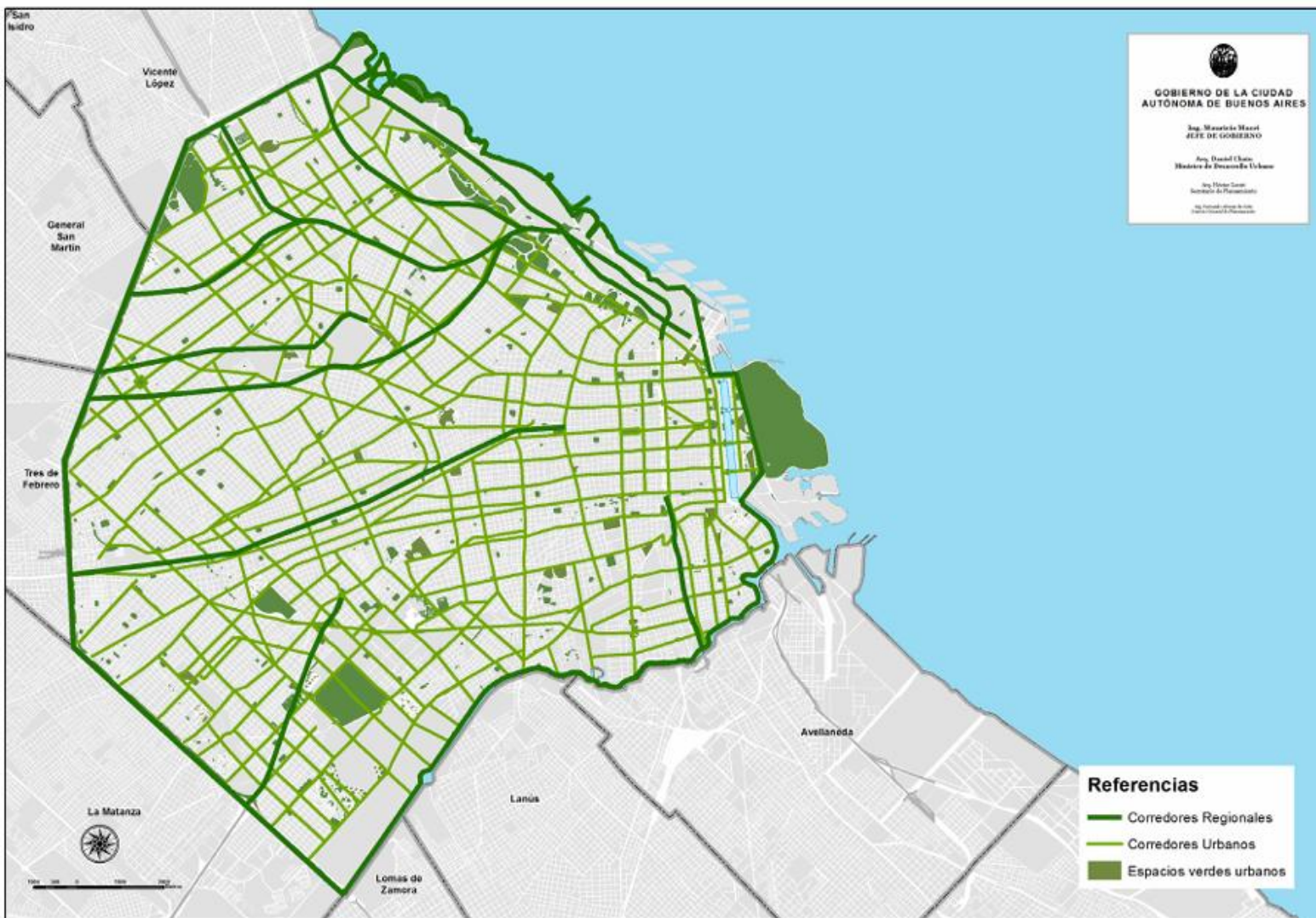
# LOCALIZACIÓN GRANDES PARQUES URBANOS



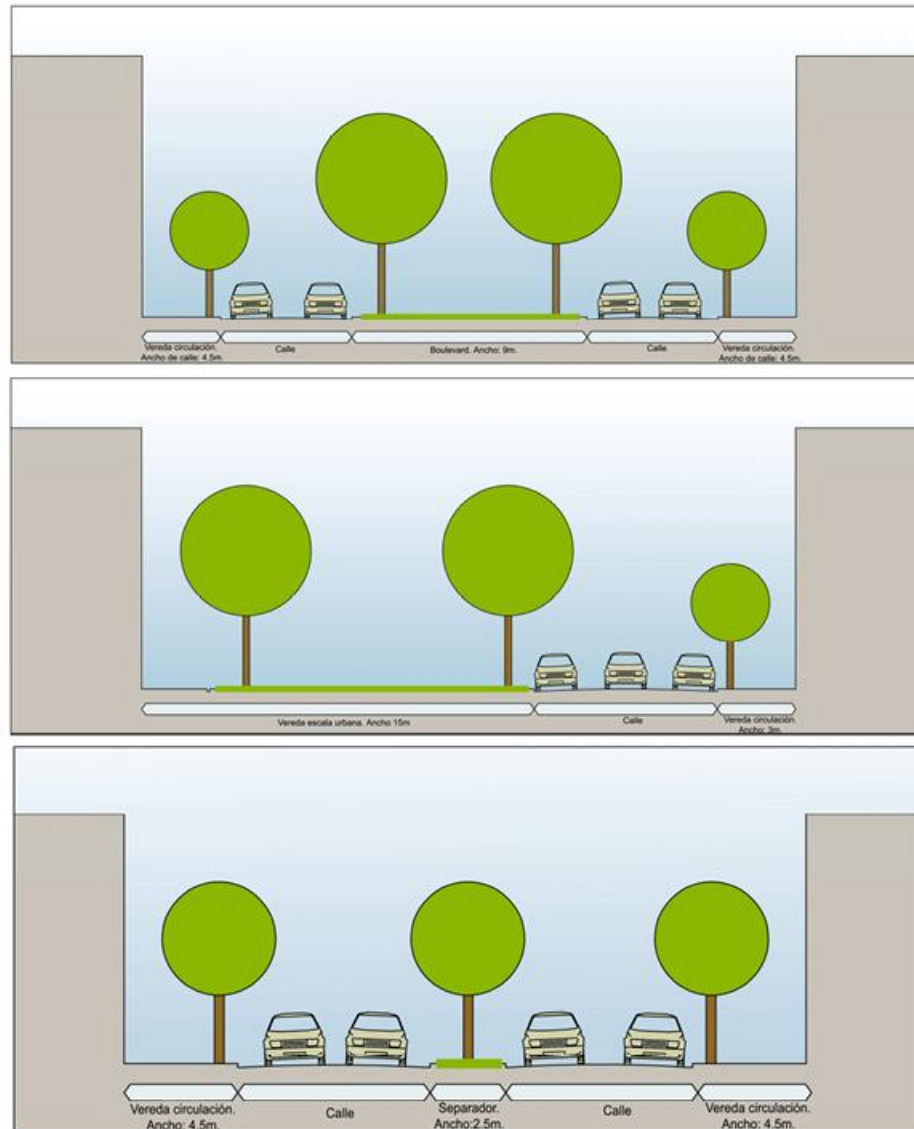
# UNIDADES DE SUSTENTABILIDAD BÁSICA (SUPERMANZANAS)



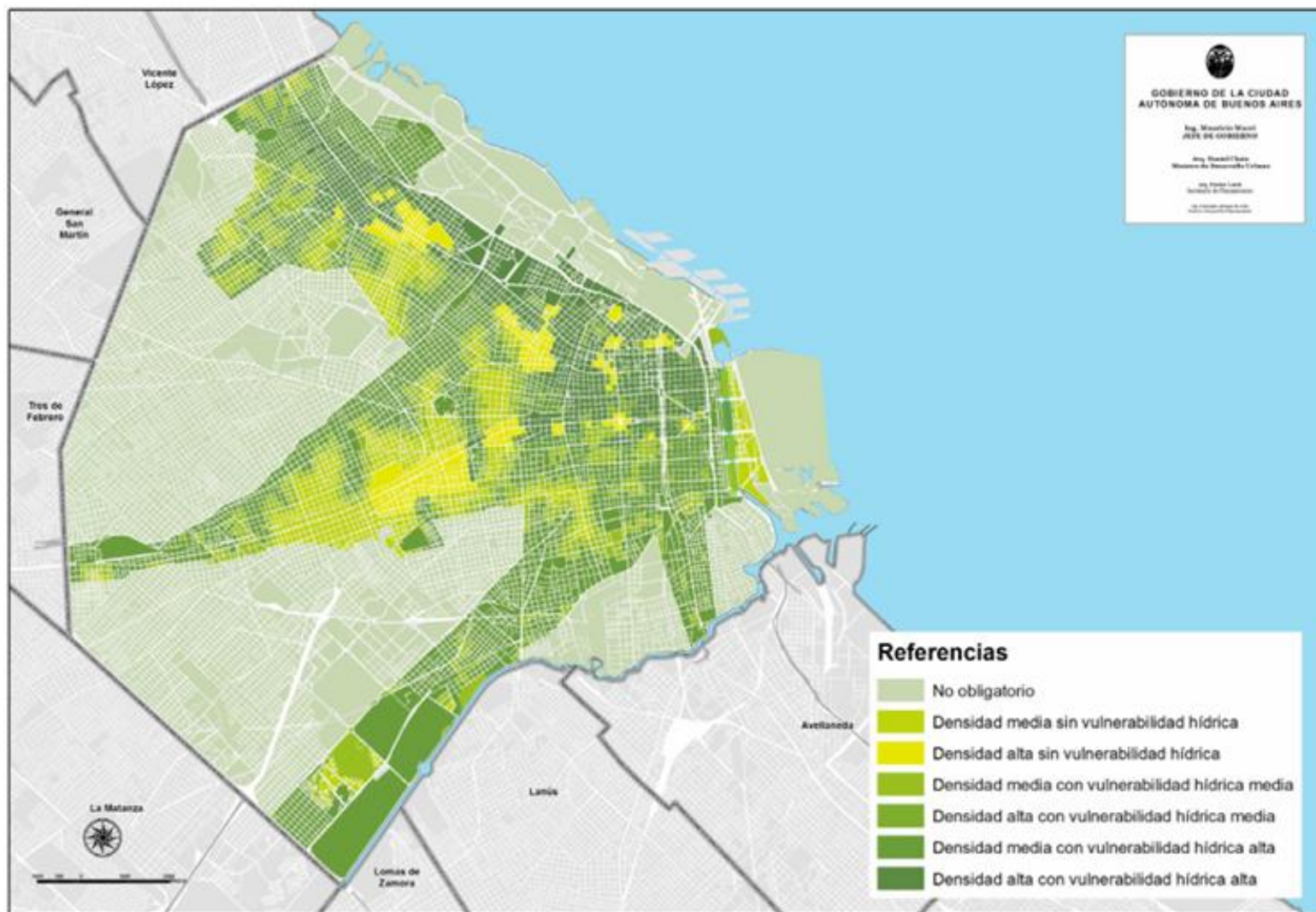
# CONECTORES AMBIENTALES



# CORREDORES URBANOS



# TERRAZAS VERDES



# PROYECTOS: GRANDES PARQUES URBANOS

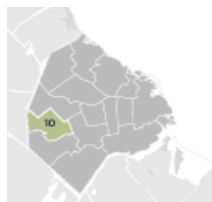
## Centro de Exposiciones y Convenciones



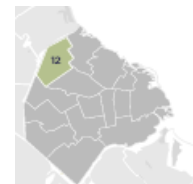
## Arena Parque Roca



# NUEVOS ESPACIOS VERDES DE PROXIMIDAD



Nueva Plaza Villa Real

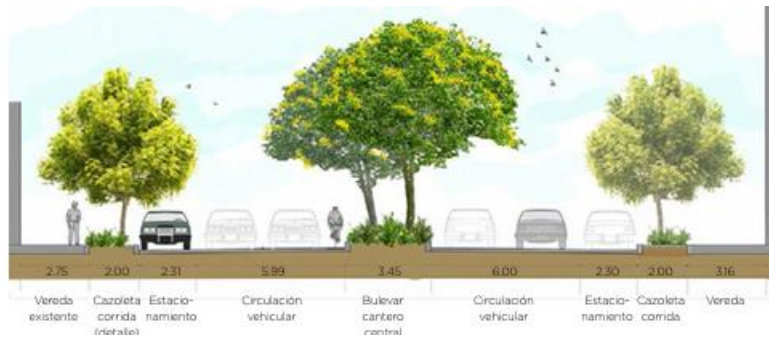


Plaza Monroe



# CONECTORES AMBIENTALES

## Bulevar Roosevelt



## Lacroze, Olazábal-Superí, Donado-Holmberg y Constituyentes

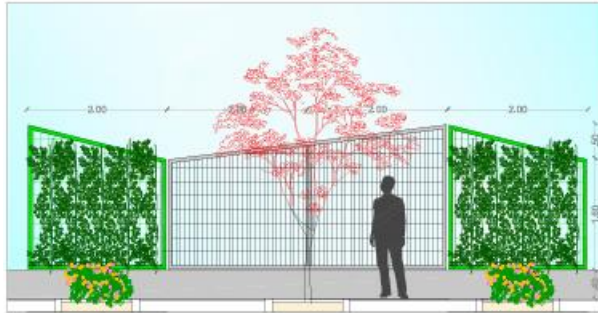


Traza de la Av. Soldado de la Frontera, dentro del complejo Lugano I y II.

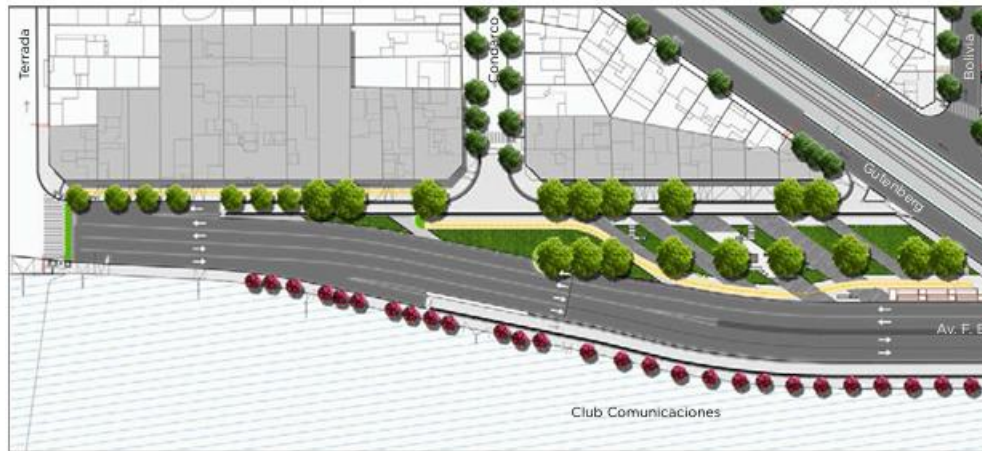


# CONECTORES AMBIENTALES

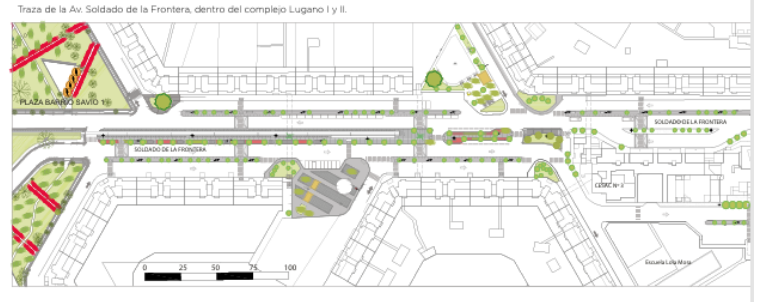
## Parque Lineal Beiró



Sector Av. Beiró. Resolución del borde con el Club Comunicaciones. Una alineación de crespones rojos que aportan su maravillosa floración y una notable coloración otoñal. Extensión total: 500 m.

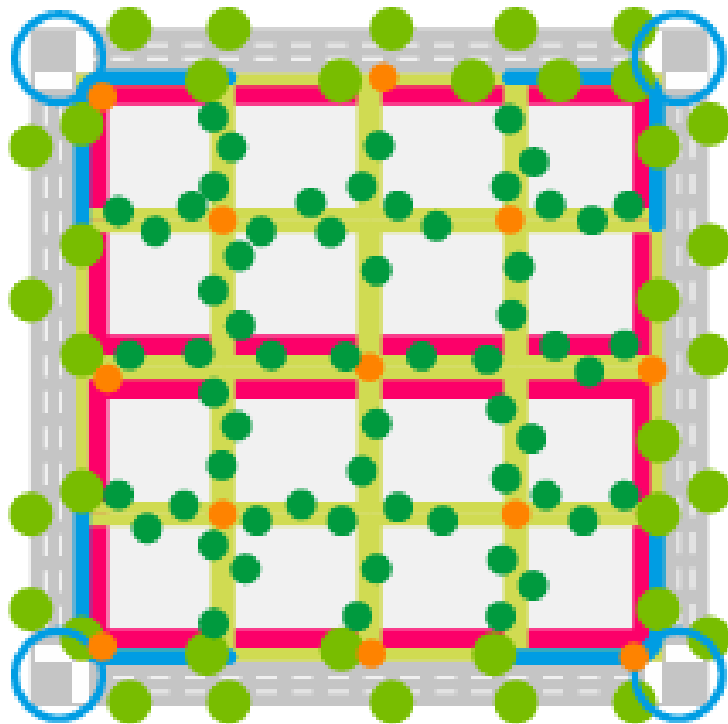


## Bulevar Soldado de la Frontera, Lugano I y II



Una calle interna se reconvierte en un paseo lineal verde e inclusivo, de escala barrial.

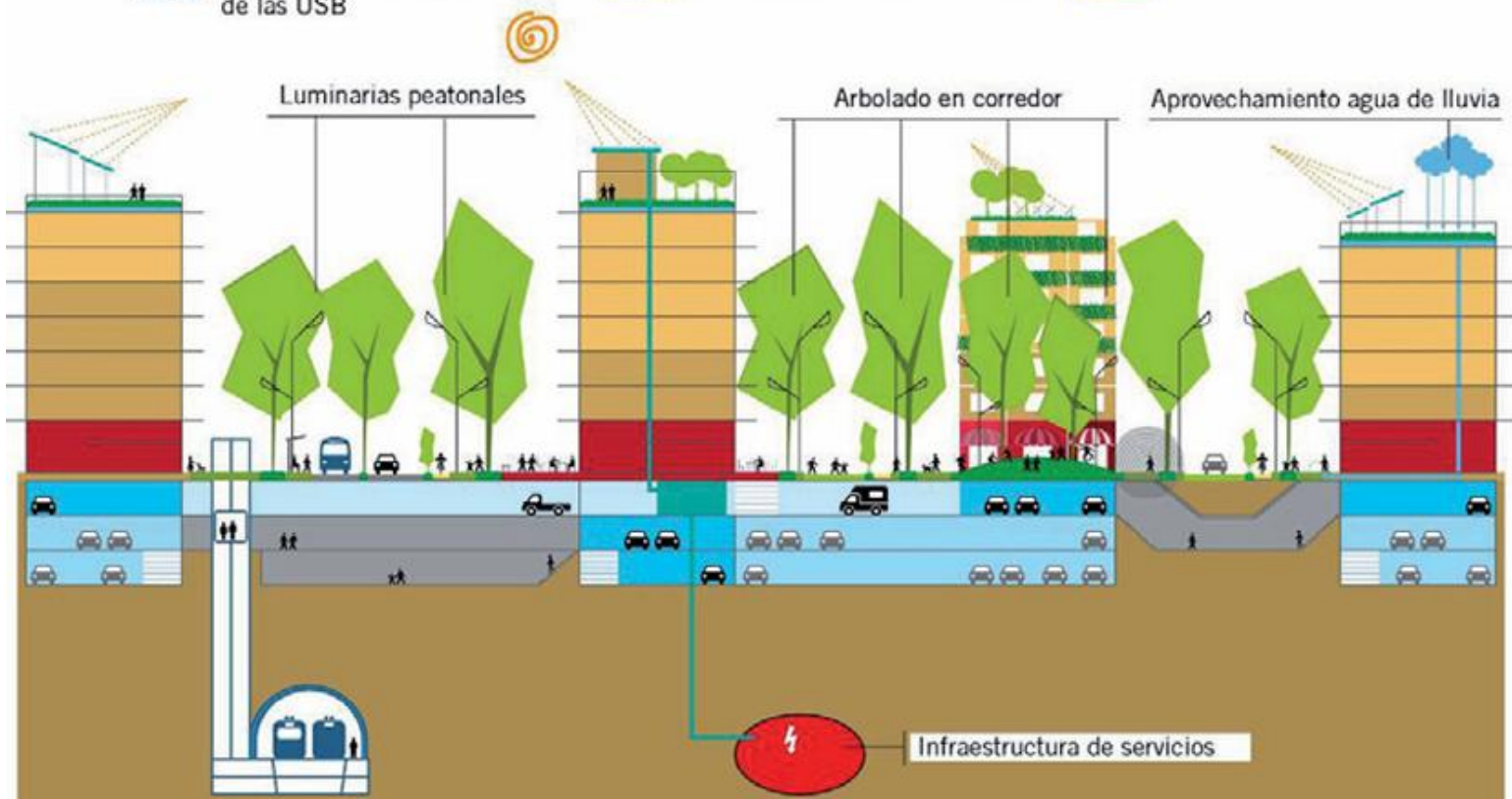
# MACROMANZANAS



## Macromanzana: esquema conceptual

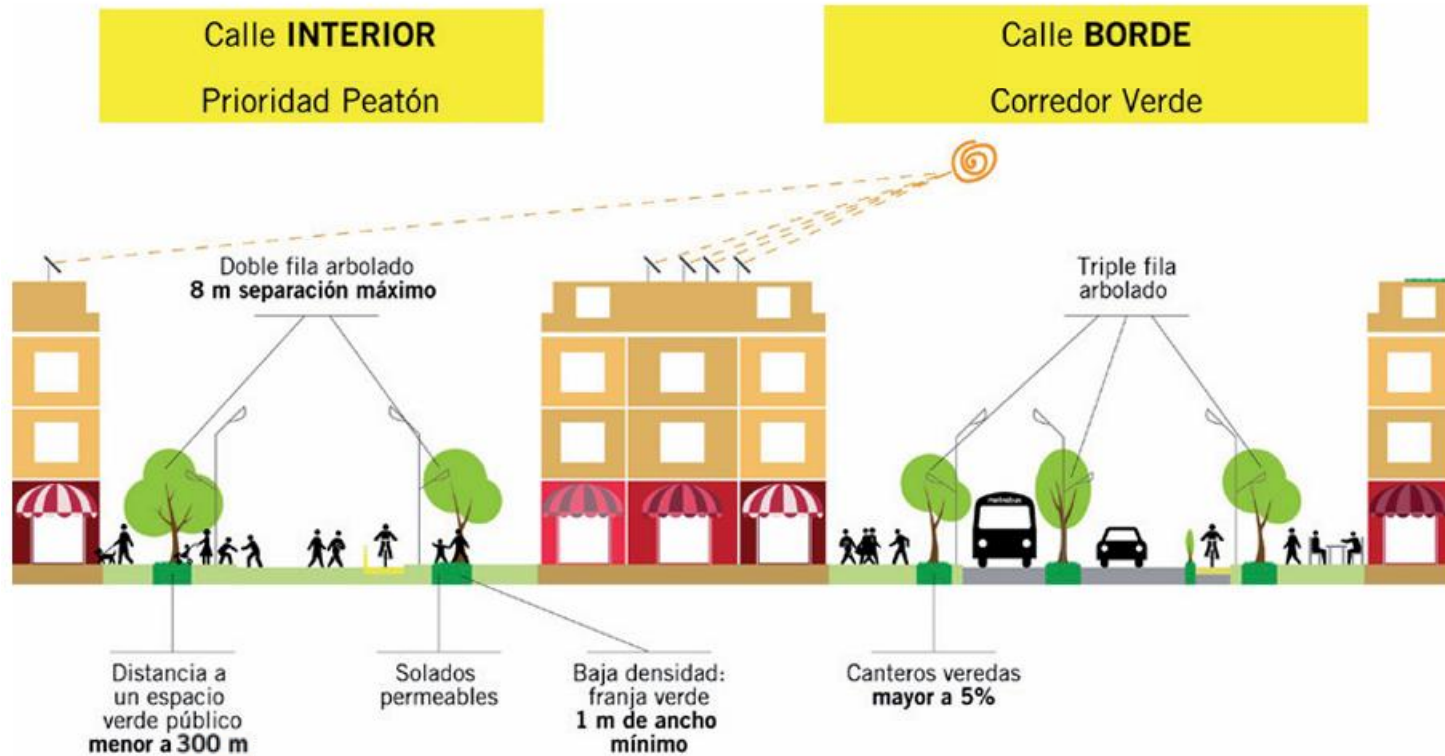
-  Prioridad Peatón
-  Corredor Verde
-  Dotación de arbolado óptimo
-  Punto limpio
-  Transporte público
-  Comercio minorista

# MACROMANZANAS



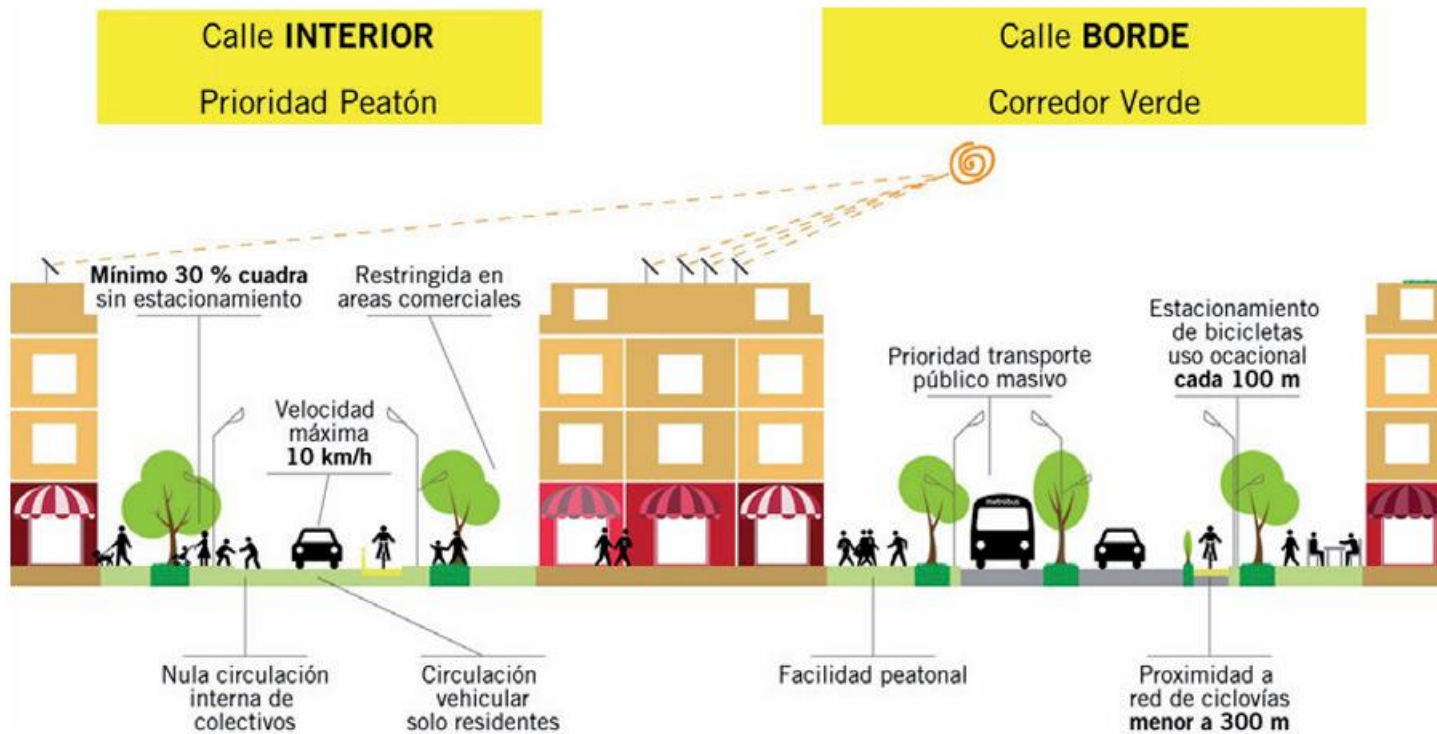
# MACROMANZANAS

Biodiversidad



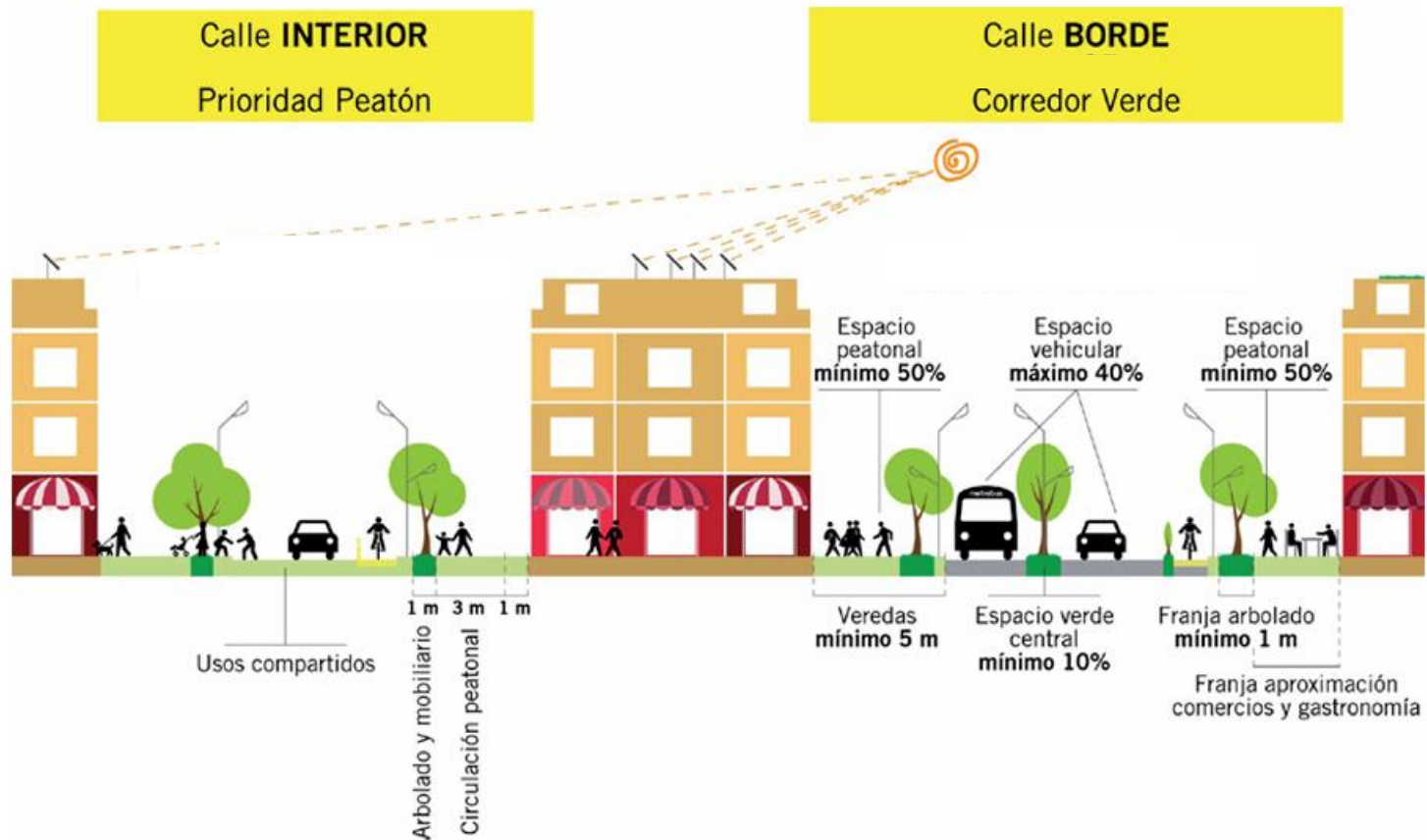
# MACROMANZANAS

Movilidad



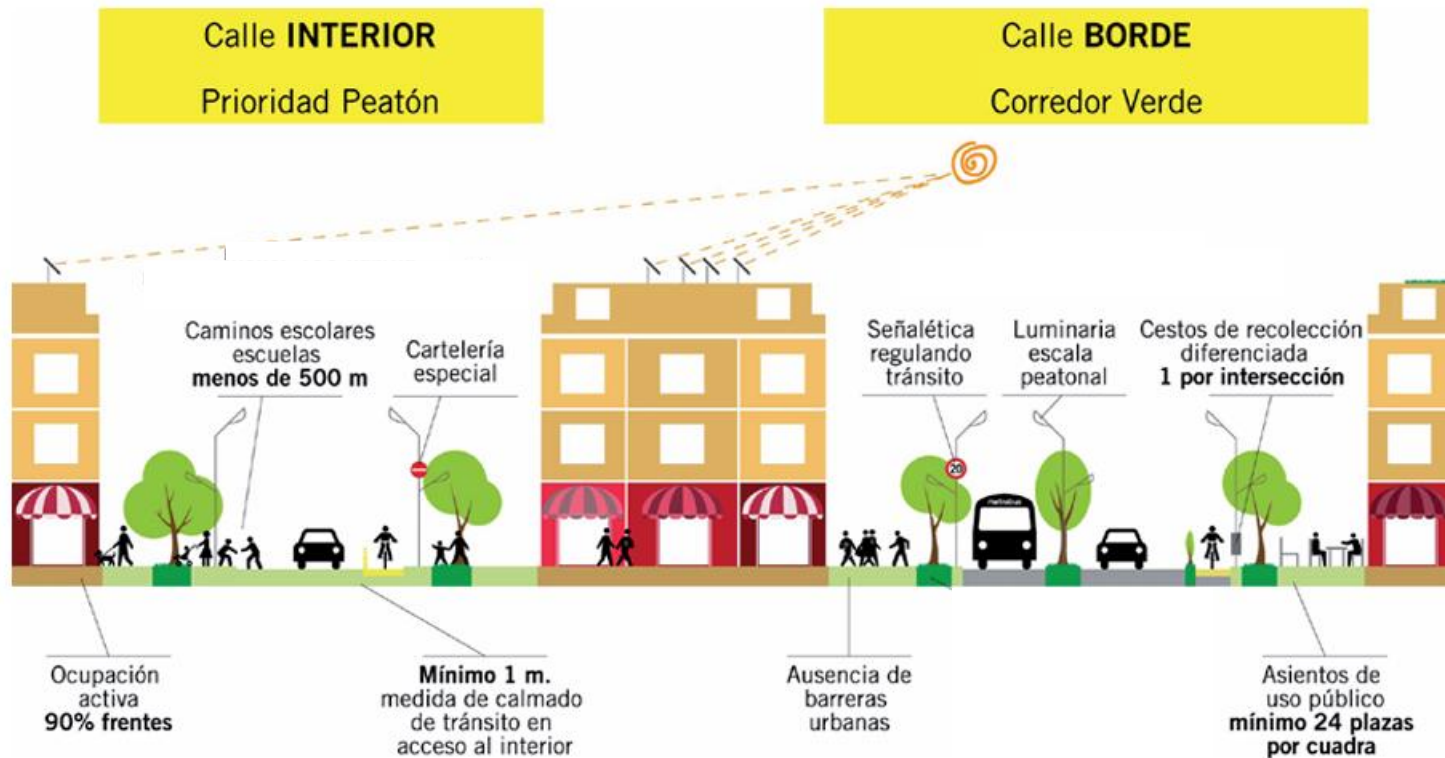
# MACROMANZANAS

Viario  
Público



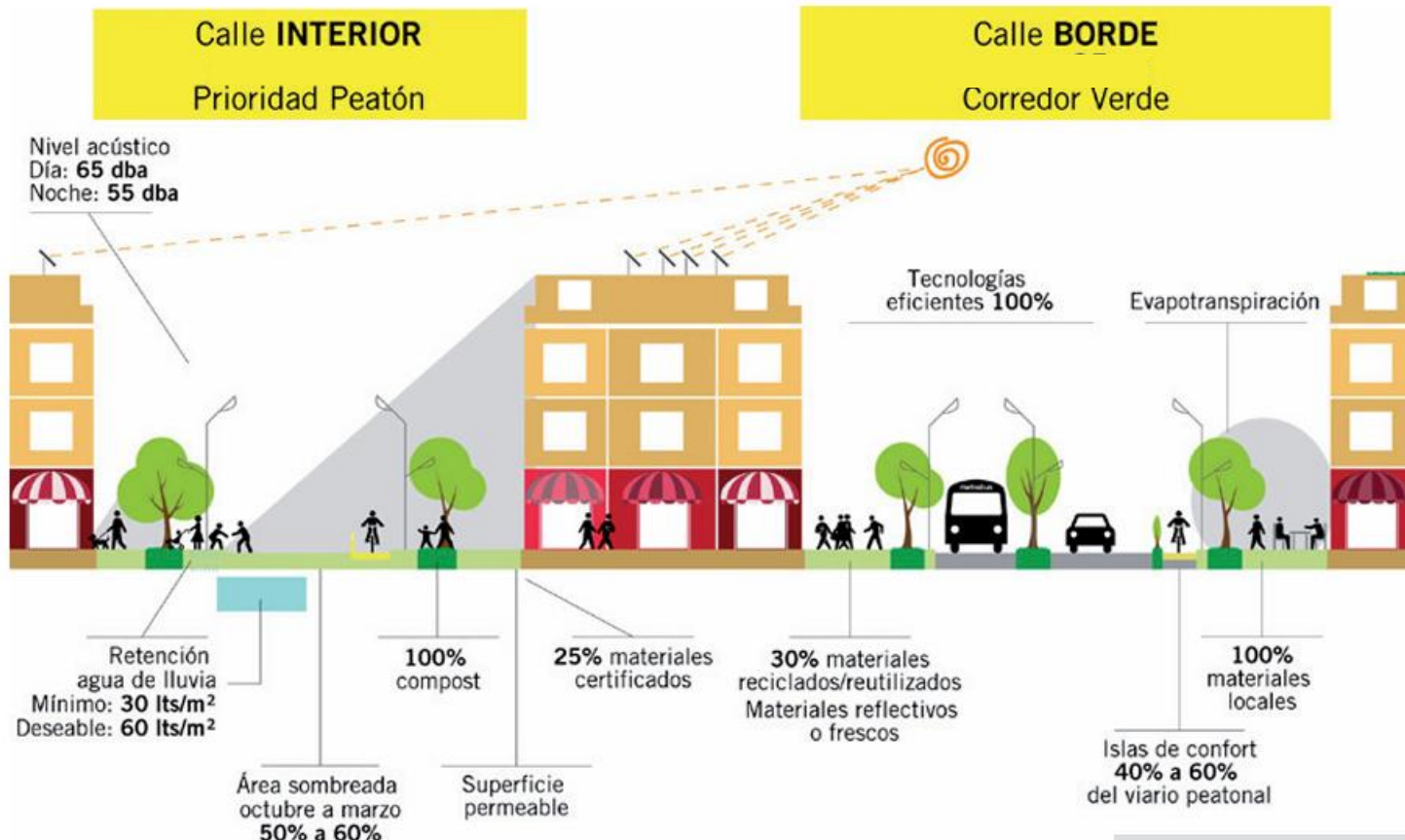
# MACROMANZANAS

Confort y  
seguridad  
peatonal

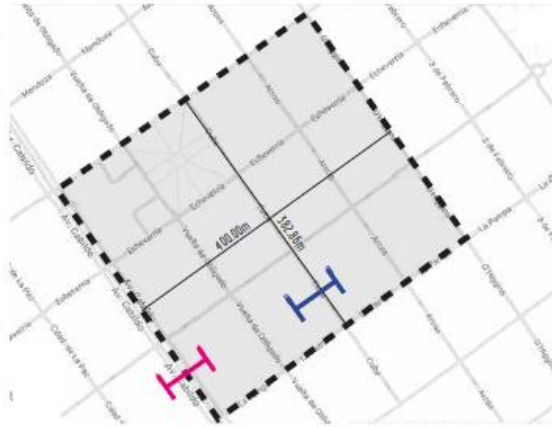


# MACROMANZANAS

Habitabilidad  
Calidad  
ambiental



# IDEAS DE RENOVACIÓN URBANA



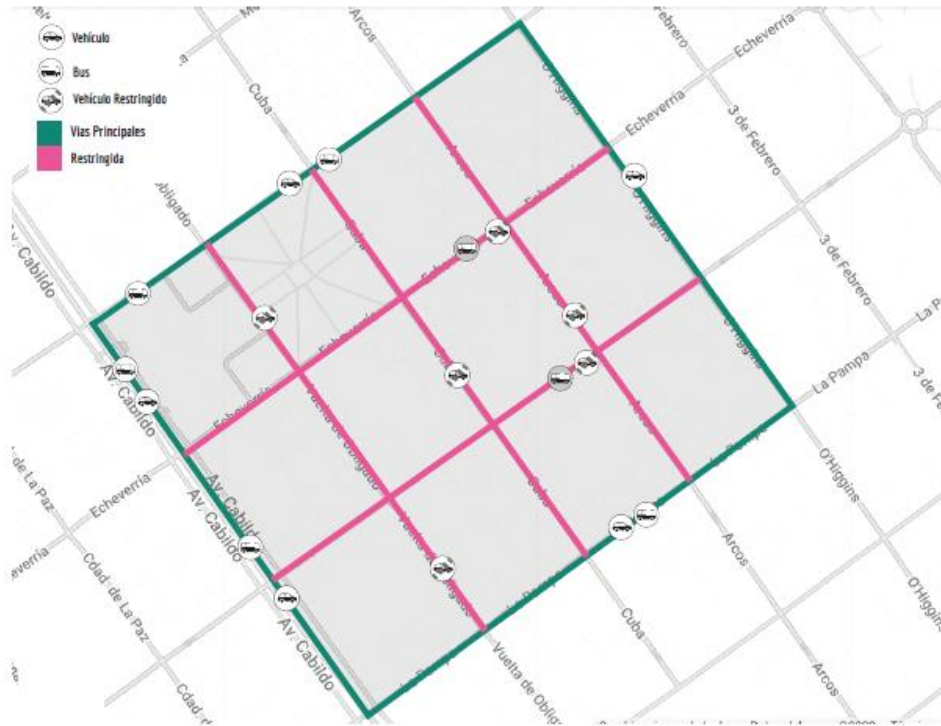
CALLE CUBA: CALLE INTERIOR- Prioridad Peatón



Veredas:  
Solados permeables  
< 1m franja verde  
< 3m de vereda  
Asientos de uso público  
Ausencia de barreras urbanas

Espacio Vehicular:  
Doble fila de árboles a 8m  
Solados permeables  
Distancia a espacio verde: 350m  
> 30% de estacionamiento vehicular  
> 10 km/h velocidad  
Restringida con áreas comerciales  
Nula citación de buses  
Circulación vehicular residentes

Veredas:  
Solados permeables  
< 1m franja verde  
< 3m de vereda  
Asientos de uso público  
Ausencia de barreras urbanas



CABILDO: CORREDOR VERDE

Se generará un corredor verde con una triple fila arbolado distribuido por todo el cañón y canteros en las veredas. También se generará una prioridad al transporte público y una proximidad a redes de ciclo vía, con aceras anchas que faciliten la circulación del peatón.

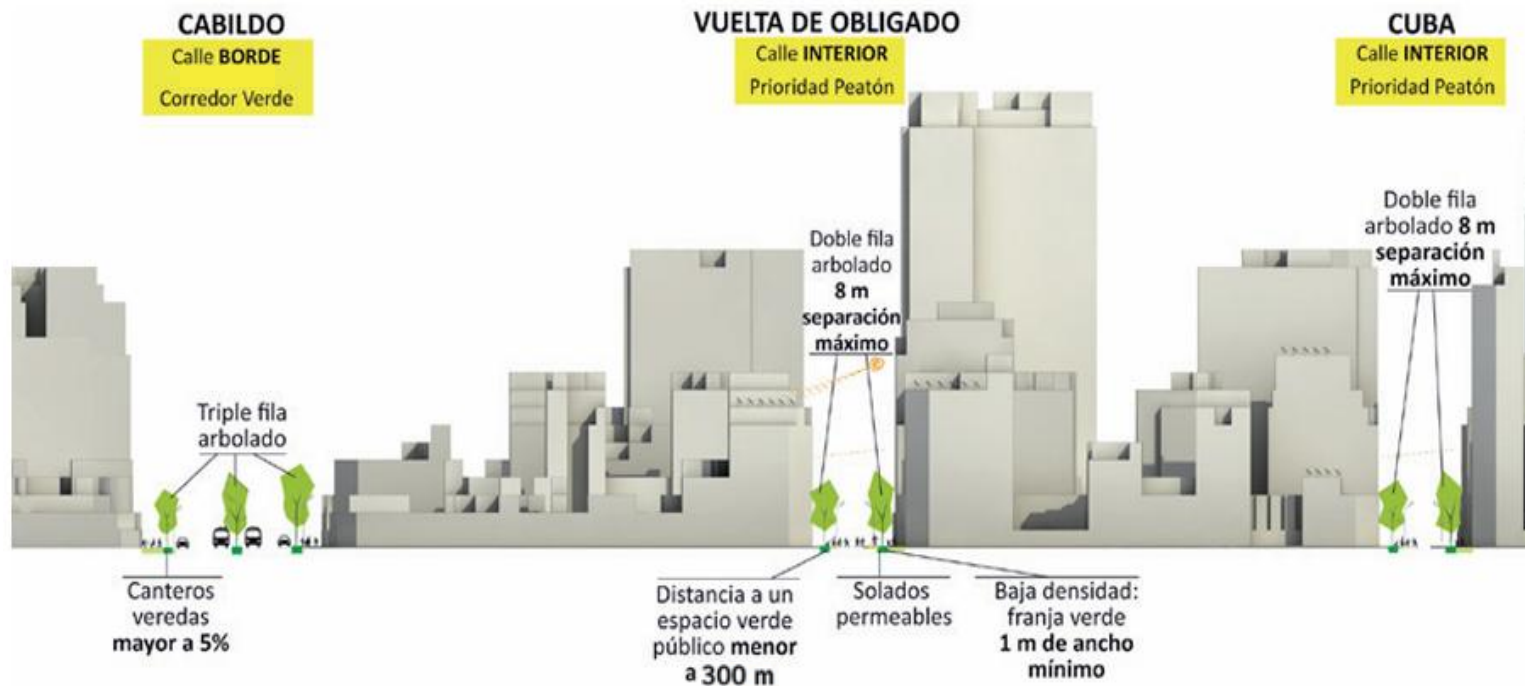


Veredas:  
Ancho < 5m  
< 5% Canteros  
< 50% Espacio peatonal  
< 90% frentes activos

Espacio central:  
Arbolado < 1m  
< 50% Sombra en verano  
< 10% Red de ciclovia  
< 10% Espacio verde  
Señalética Regulando tránsito  
100% Compost

Vehicular:  
> 40% destinado a automóvil  
Prioridad transporte público  
Prioridad ciclovia

Veredas:  
Ancho < 5m  
< 5% Canteros  
< 50% Espacio peatonal  
< 90% frentes activos



Análisis con recomendaciones para un perfil de macromanzana con propuestas de

- Biodiversidad
- Movilidad
- Viario público
- Confort y seguridad
- Habitabilidad y calidad ambiental



## **ASPECTOS A DESARROLLAR EN LA ZONA DE ABORDAJE**

- Propuestas de macro manzanas: Calles vehiculares - restringidas
- Propuestas de recorridos de transporte público: Modificación de los recorridos existentes
- Carriles exclusivos
- Mejora de las conexiones: Apertura de nuevas calles
- Propuestas de ciclovías: Análisis de la red existente y propuestas de ampliación.
- Propuestas de mejoras en la biodiversidad: Conectores verdes, nuevos espacios verdes.
- Imagen del sector: Propuesta de mobiliarios y señalética.