

**Actividad de Aprendizaje 6**  
**Acciones de Viento**

**Objetivo:**

Las actividades de aprendizaje son tareas complementarias cuyo objetivo es fomentar el autoaprendizaje y la autoevaluación. La resolución del ejercicio es optativa, y la solución del mismo se discutirá en forma grupal en las clases de consulta.

En este caso se trata de un ejercicio breve, que representa un problema de diseño.

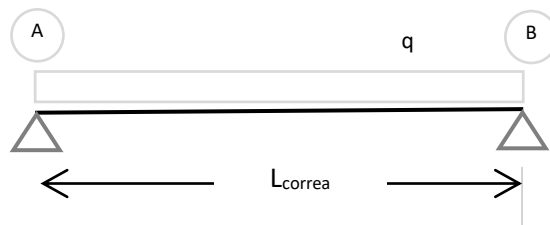
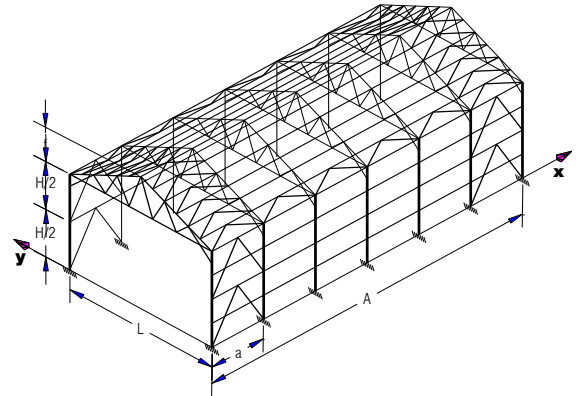
En el edificio industrial de la figura se solicita analizar una correa de pared ubicada en zona central (no en esquina). Indique cuál o cuáles son los valores de acción de viento correcto/s ("q") para su resolución. Aplique el procedimiento simplificado.

(Nota: Aplicar conceptos de Área de Influencia, Área Tributaria y Área Efectiva de Viento)

$L = 60\text{m}$ ;  $A = 75\text{m}$ ;  $h_{\text{alero}} = 6\text{m}$ ;  $h_{\text{cumbreira}} = 9\text{m}$

$N^{\circ} \text{módulos} = 12$ ;  $\text{Long}_{\text{correa}} = 6.0\text{m}$ ;  $\text{Separación} = 0.90\text{m}$

Ubicación= San Juan;  $\text{Exposición } C$   $\text{Categoría de edificio} = \text{II}$ ;  $\text{Parcialmente Cerrado}$



1.  $+756 \text{ N/m}^2$ ;  $-806 \text{ N/m}^2$
2.  $+840 \text{ N/m}^2$ ;  $-895 \text{ N/m}^2$
3.  $+756 \text{ N/m}^2$ ;  $-879 \text{ N/m}^2$
4.  $+840 \text{ N/m}^2$ ;  $-976 \text{ N/m}^2$
5.  $+776 \text{ N/m}^2$ ;  $-905 \text{ N/m}^2$
6.  $+776 \text{ N/m}^2$ ;  $-819 \text{ N/m}^2$
7.  $+1176 \text{ N/m}^2$ ;  $-1253 \text{ N/m}^2$
8.  $+1176 \text{ N/m}^2$ ;  $-1367 \text{ N/m}^2$
9. Sólo son correctas la 1 y la 3
10. Ninguna es correcta