

# CLASE 61

ARQUITECTURA I - TALLER DE INTEGRACIÓN PROYECTUAL

## DISEÑO TRIDIMENSIONAL COMPONER CON EL VACÍO



# PROCESO DE APRENDIZAJE

**MOMENTO PROYECTUAL**

JERARQUIZACION ESPACIAL

COMPOSICION Y RECORRIDO

LO CONSTRUCTIVO EN EL DISEÑO

COORDINACION MODULAR

ARQUITECTURA Y CLIMA

FUNCIONAMIENTO

MOMNETO CONTEXTUAL

**COMPOSICION TRIDIMENSIONAL** usted esta aquí

MOMENTO CONCEPTUAL

EJES Y PUNTOS DE INTERES

EQUILIBRIO

**COMPOSICION BIDIMENSIONAL**





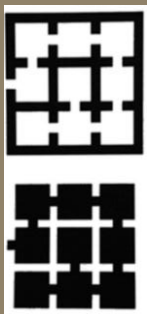
# CONCEPTO LLENO Y VACÍO

La **arquitectura** busca equilibrio entre lo lleno y lo vacío, creando armonía en los espacios habitables. Como arquitectos, nuestra tarea es encontrar el punto justo donde la forma y el vacío coexistan en balance, **reflejando los contrastes** que dan sentido a la vida

.



# CONTRAPUESTOS

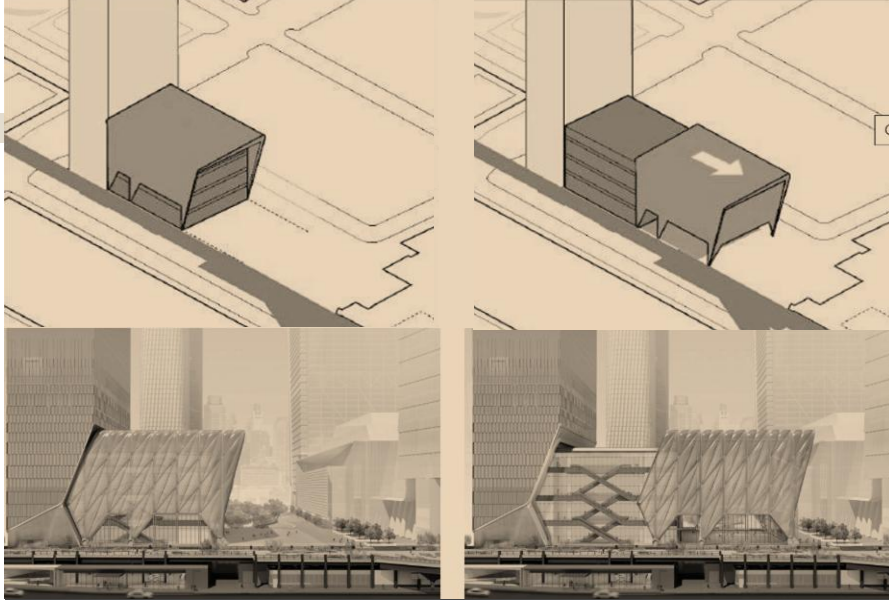


EL LLENO

VICEVERSA



# LA DISPOSICIÓN



La disposición del vacío influye, en mayor o menor grado, en todas las expresiones artísticas, incluidas aquellas menos tangibles, como la música. Aunque solemos vincular la figura con lo lleno, también podríamos asociarla con el vacío, ya que ambos existen en una relación interdependiente: el vacío define al lleno y viceversa

**El problema de la  
configuración  
simultánea de la  
materia y el vacío en  
el arte nos refiere al  
problema de la  
percepción visual**

**LA CONFIGURACIÓN  
POSITIVA DEL VACÍO  
EN EL ARTE Y LA  
ARQUITECTURA**



No busco investigar un problema espacial específico ni realizar un análisis sistemático sobre el vacío en el arte. Mi interés radica en **observar la unidad** que emerge en ciertas obras, manifestándose primero en los sentidos, en la intuición y la sensibilidad, para luego dar paso a la **reflexión**.



# CONFIGURACIÓN DEL VACÍO

## CONFIGURACION

La configuración positiva del vacío en el arte y la arquitectura explora cómo la ausencia de materia puede ser un elemento activo en la composición espacial y estética. En arquitectura, el vacío no es simplemente un espacio sin contenido, sino una herramienta para definir relaciones, generar contrastes y potenciar la percepción del entorno.

## PERSEPCION

El problema de la configuración simultánea de la materia y el vacío en el arte nos refiere al problema de la percepción visual



## PAUL KLEE

dio un paso más, saliéndose del campo de su estricta competencia, al extender la validez de estos dos "tratamientos" a la tercera dimensión. Para ello propuso un cubo material "endotópico", rodeado de vacío, y otro espacial, "exotópico", rodeado de materia.

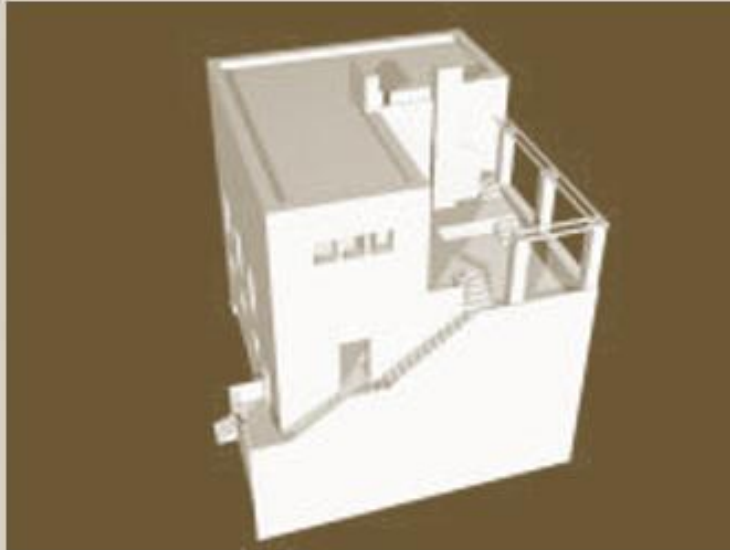




# ADOLF LOOS

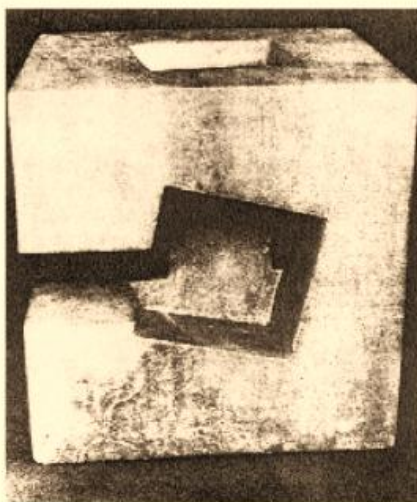
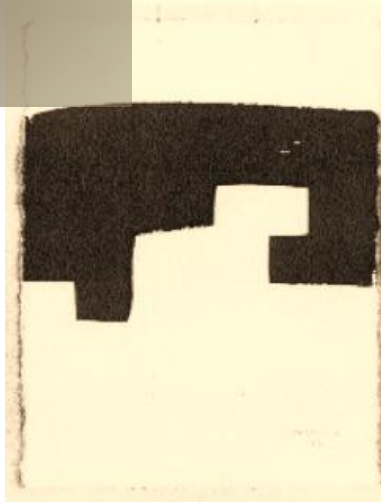
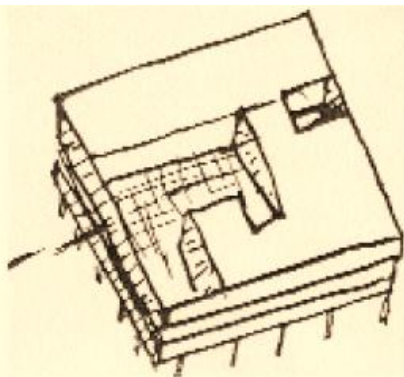
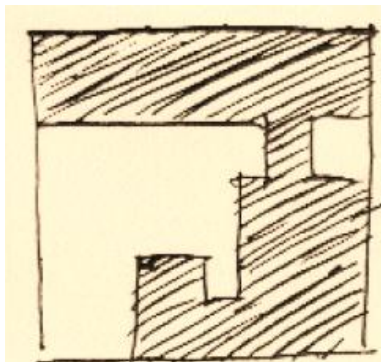


La casa para Alexander Moissi (1923)"



La casa Winternitz (1932)





# RECUERDA AL PROYECTAR

En 1929, **Le Corbusier** definió sus cuatro composiciones como distintos tipos de configuración de viviendas, representados mediante esquemas de figura y fondo.

La más relevante en cuanto a doble configuración es la "cuarta composición", ejemplificada en Villa Savoye, una obra clave del Movimiento Moderno que **integra funcionalidad y diseño arquitectónico** de manera innovadora.

# ARQUITECTURA Y ESCULTURA

Paralelamente a la arquitectura, la escultura ha revelado la posibilidad de construir a partir del vacío, transformando su función tradicional y considerándolo como una sustancia con valor propio. En lugar de ser simplemente una ausencia, el vacío se convierte en un elemento activo que define formas, crea volúmenes y establece relaciones espaciales dentro de la obra. Esta inversión conceptual ha influido en la evolución del arte tridimensional, abriendo nuevas perspectivas sobre la interacción entre materia y espacio.



Esculturas que impactan en la arquitectura comparten la generación de espacios habitables ... o no... **Anish Kapoor,**



Estaría presente de forma activa o pasiva en la obra de cualquier artista en el que pensemos. De todos los enfoques posibles aplicados a la escultura, vamos a orientarlo aproximándonos por una parte a la exuberancia de la obra de Anish Kapoor; y, por otra, hacia su utilización estricta en la escultura objetual, con el ejemplo de Jorge Oteiza y Eduardo Chillida, es decir, los dos grandes escultores vascos, con carreras casi paralelas y recientemente fallecidos.

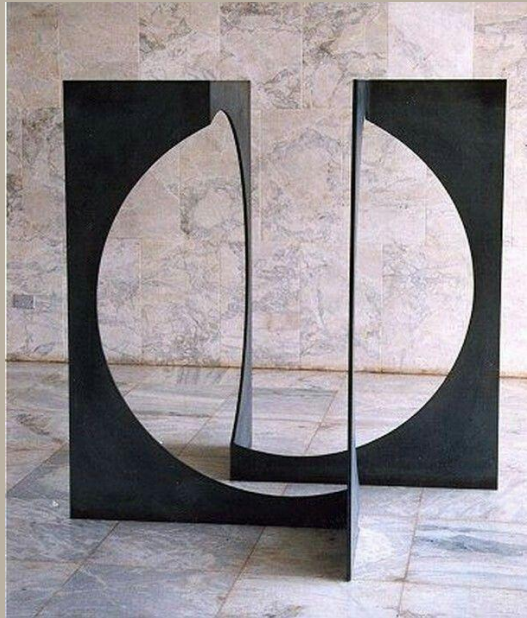


La dualidad del lleno y el vacío estaría presente de forma activa o pasiva en la obra de cualquier artista en el que pensemos. De todos los enfoques posibles aplicados a la escultura, vamos a orientarlo aproximándonos por una parte a la exuberancia de la obra de Anish Kapoor; y, por otra, hacia su utilización estricta en la escultura objetual, con el ejemplo de Jorge Oteiza y Eduardo Chillida, es decir, los dos grandes escultores vascos, con carreras casi paralelas y recientemente fallecidos.



Hay una constante indagación en su obra sobre cuestiones ancestrales, primarias: dualidades entre lo celeste y lo terrestre, luz y sombra, materia y espíritu.

«Parece como si vaciando la forma, quitándolo todo... de algún modo el espacio no se vaciara, más bien como si se llenara. Y creo que fue una gran sorpresa para mí. Sentí que era el momento de un gran descubrimiento. Que vaciar era llenar, en realidad, y que lo que lo llenaba era una especie de oscuridad.



Hay una constante indagación en su obra sobre cuestiones ancestrales, primarias: dualidades entre lo celeste y lo terrestre, luz y sombra, materia y espíritu.

# ¿EL ESPACIO?, SE PREGUNTA?

“No hablo del espacio situado fuera de la forma, que rodea al volumen y en el que viven las formas, sino del espacio generado por las mismas”.

“Para mí no se trata de algo abstracto, sino de una realidad tan corporal como la del volumen que lo abarca”.





# EDUARDO CHILLIDA



# HENRY MOORE



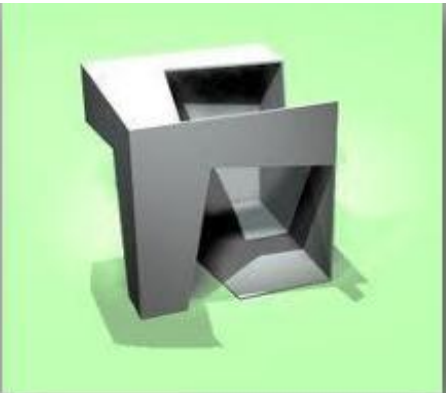
"Con el tiempo descubrí que forma y espacio eran exactamente la misma cosa"... "Por ejemplo, para comprender la forma en su completa realidad tridimensional hay que comprender el espacio que desplazaría al quitarla de su lugar".



JORGE OTEIZA



JORGE OTEIZA









"La arquitectura  
es organización.  
Usted es un  
organizador y  
no un estilista  
del tablero de  
dibujo"



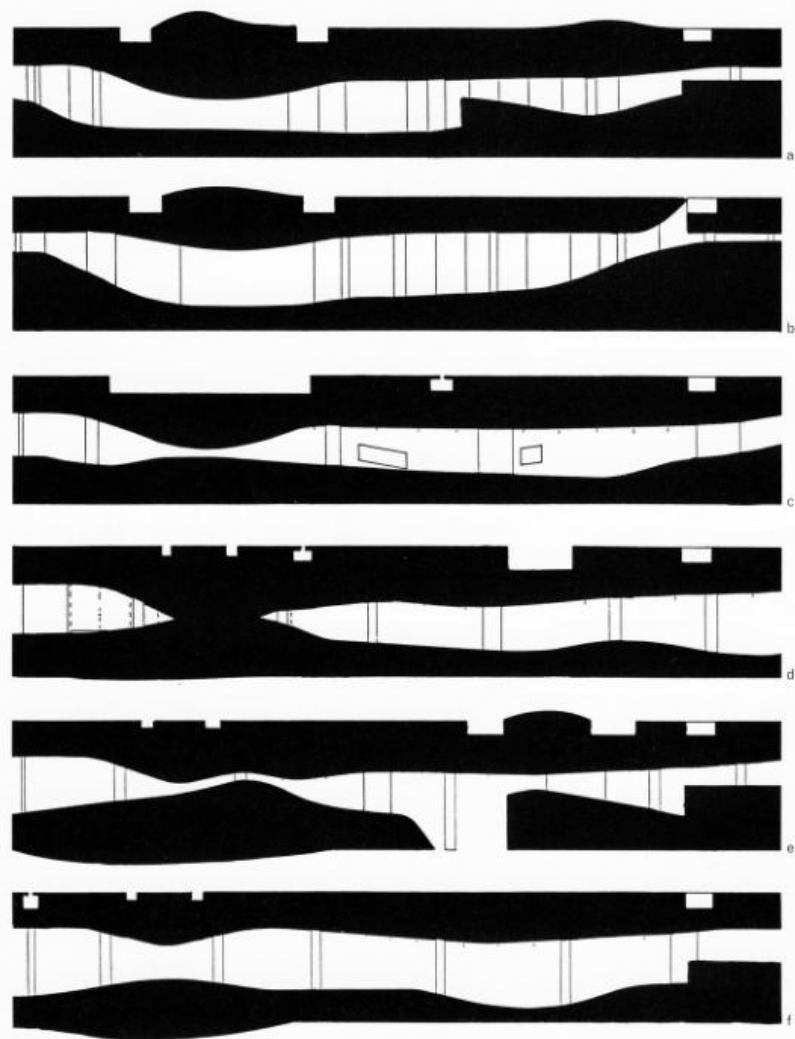
cita  
atribuida a  
Le Corbusier

**PENSAR**





La **escultura** y la **arquitectura** crean lugares inéditos al activar el **espacio vacío**, transformándolo en un acontecimiento existencial que da significado y estructura a la experiencia del individuo con su entorno



Algunas obras arquitectónicas recientes han comenzado a configurarse con vacío de forma análoga a como lo hicieron las obras citadas.

Es el caso, por ejemplo, del Hotel y Palacio de Convenciones proyectado para Agadir por **Rem Koolhaas**, y el "Edificio Híbrido" proyectados por **Steven Holl**, y de varios proyectos de **Peter Zumthor**

**GRACIAS**

**POR SU**

**ATENCION**



Quiero agradecer y dar créditos a:

- Arq Silvia Segovia
- Arq Juan Carlos Ale
- Gemini I. A.
- emplate by SlidesPresentacion tgo

Docentes Prof. Titular Arq. Juan Carlos Alé  
J T P Arq. Silvia Segovia  
J T P Arq. Horacio Saldaño

# CREDITOS

Quiero agradecer y dar créditos a:

- Arq Silvia Segovia
- Arq Juan Carlos Ale
- Gemini I. A.
- emplate by SlidesPresentacion tgo