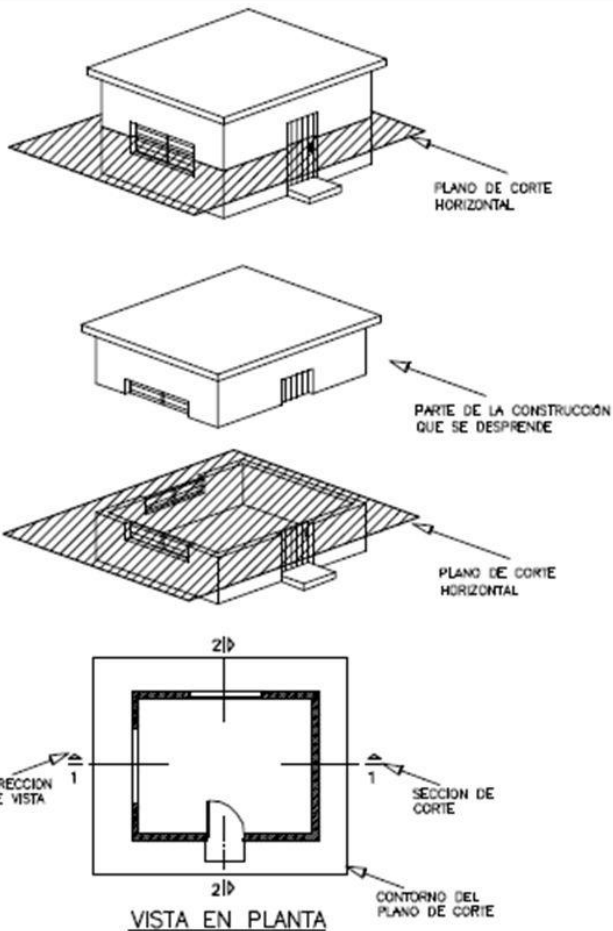


CLASE 67

ARQUITECTURA I - TALLER DE INTEGRACIÓN PROYECTUAL

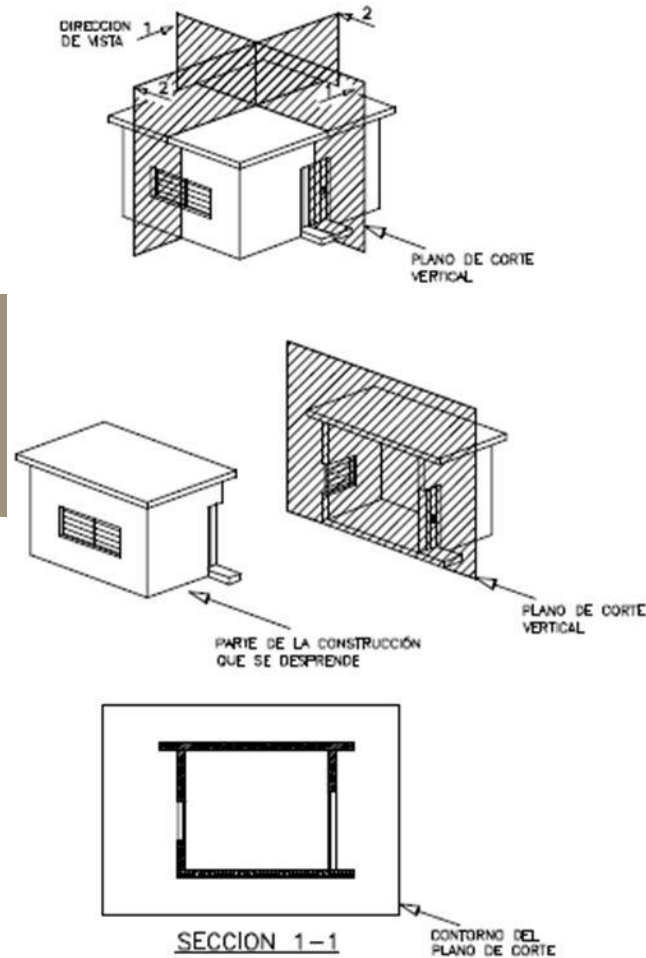
REPRESENTACIÓN GRÁFICA EN ARQUITECTURA





LA PLANTA EN ARQUITECTURA

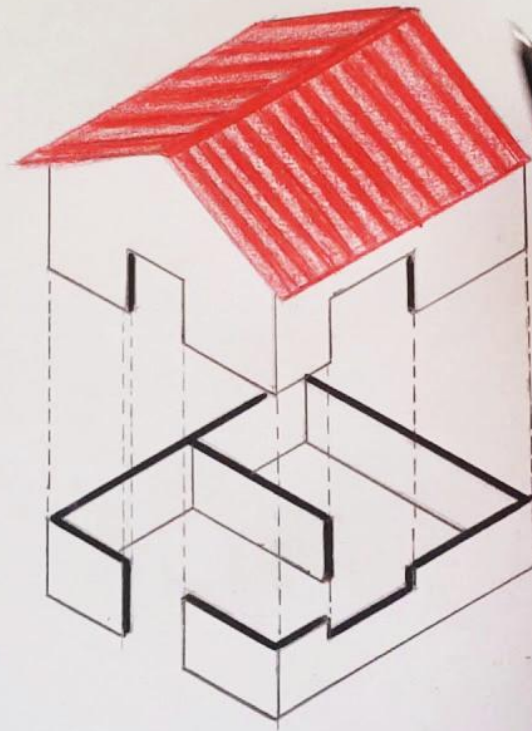
Es la representación gráfica bidimensional de un edificio o estructura, vista desde arriba, que muestra la distribución de espacios, muros, puertas, ventanas, y otros elementos arquitectónicos.



EL CORTE EN ARQUITECTURA

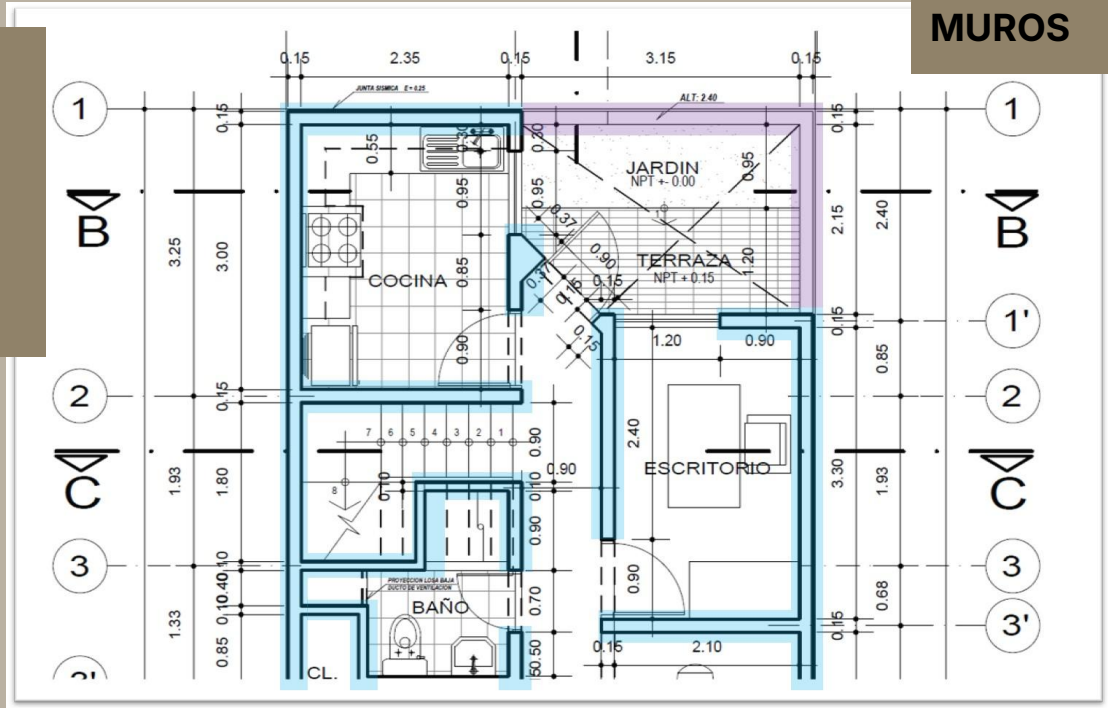
- Es en cambio representa una sección en sentido vertical que permite visualizar alturas.
- También se apreciarán aventanamientos con sus dimensiones en altura.

**Es una herramienta visual
clave que permite representar
de manera detallada y clara
el diseño de un espacio o
estructura**

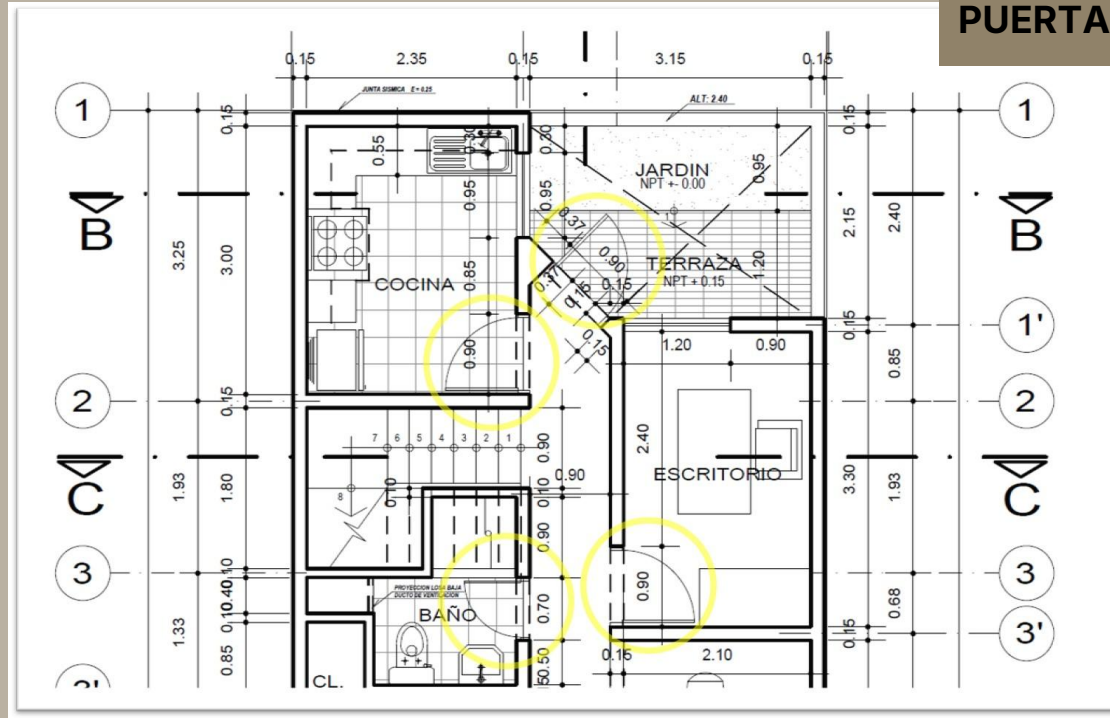


El plano de obra contiene solamente representación de datos técnicos y está directamente indicado para su uso en obra y administración

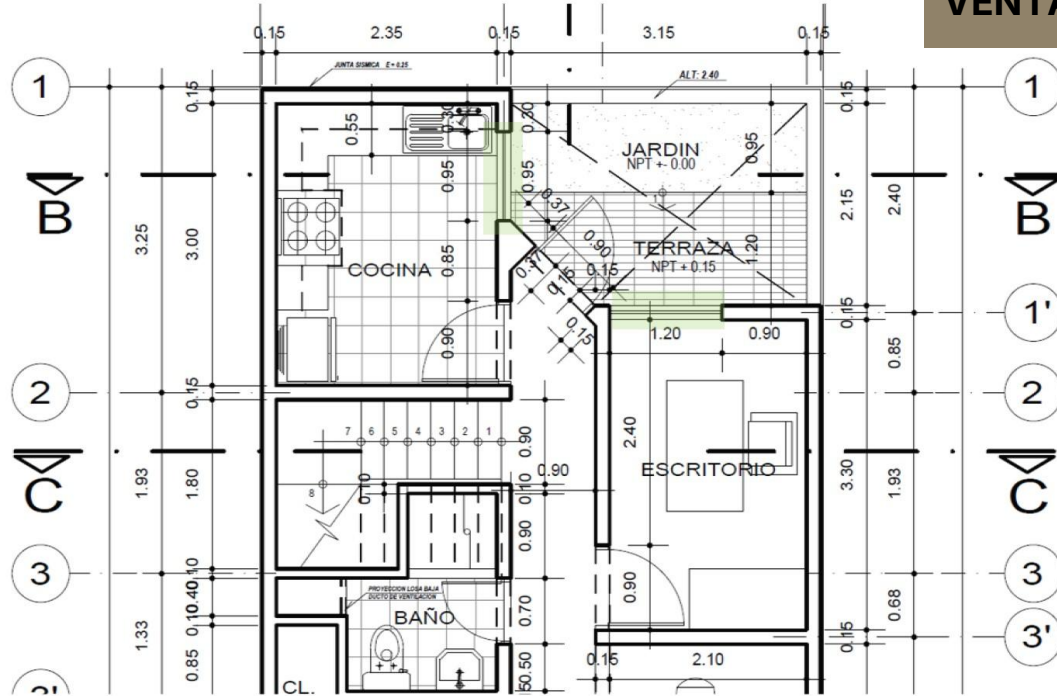
MUROS



PUERTAS



VENTANAS





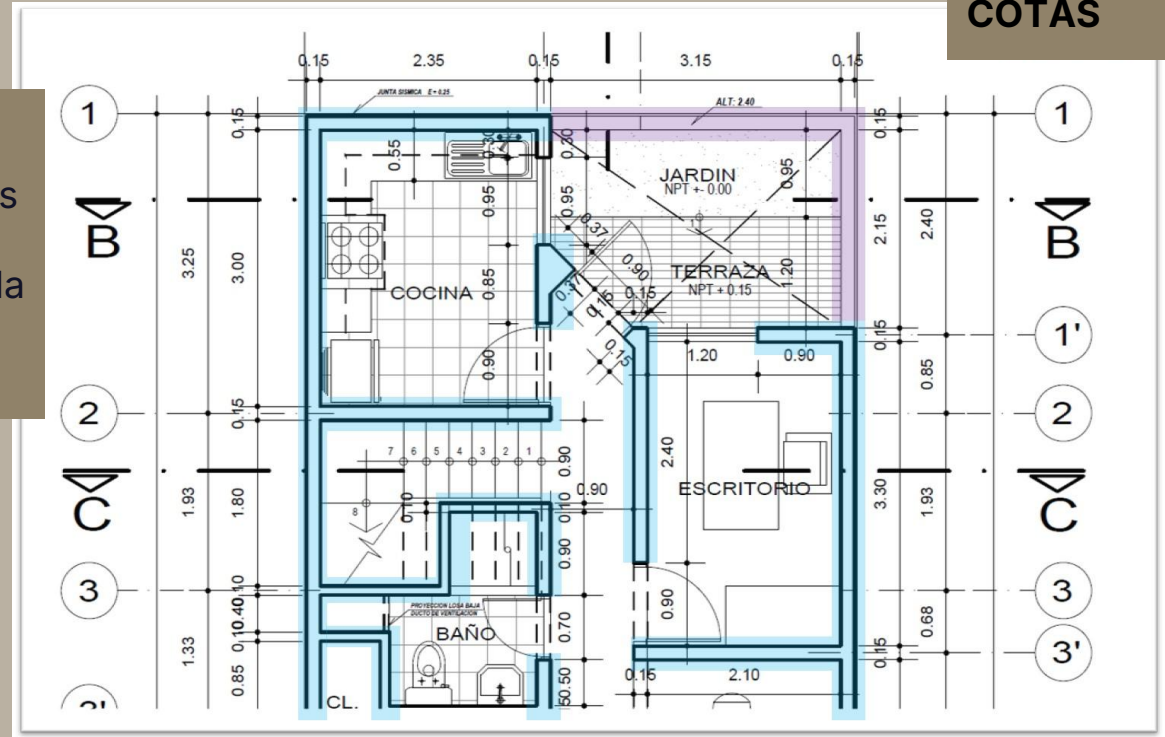
Todos los planos deben tener las cotas que correspondan de acuerdo al contenido
Y estarán colocadas de acuerdo a la escala de la representación

Se acotan espacios de uso, muros y tabiques divisorios

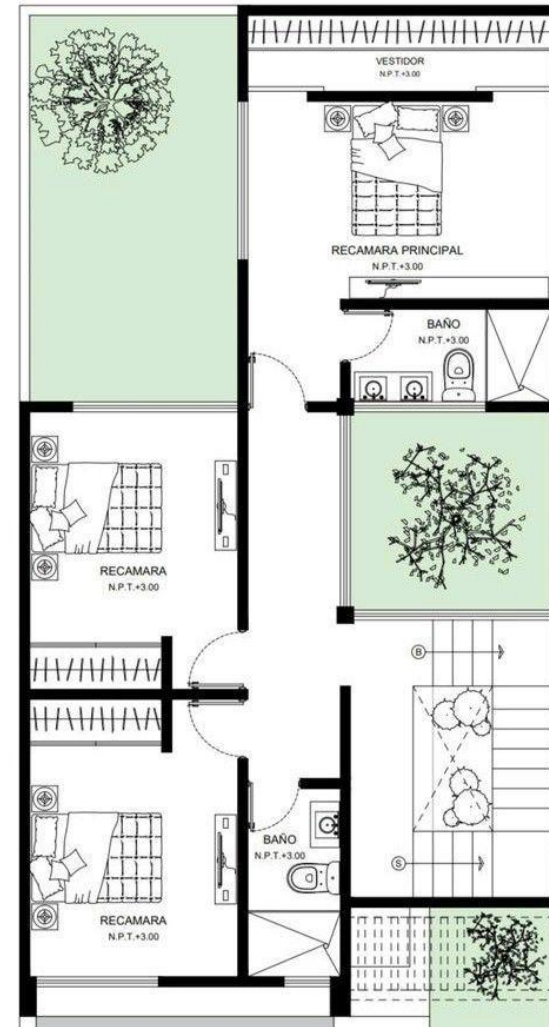


COTAS

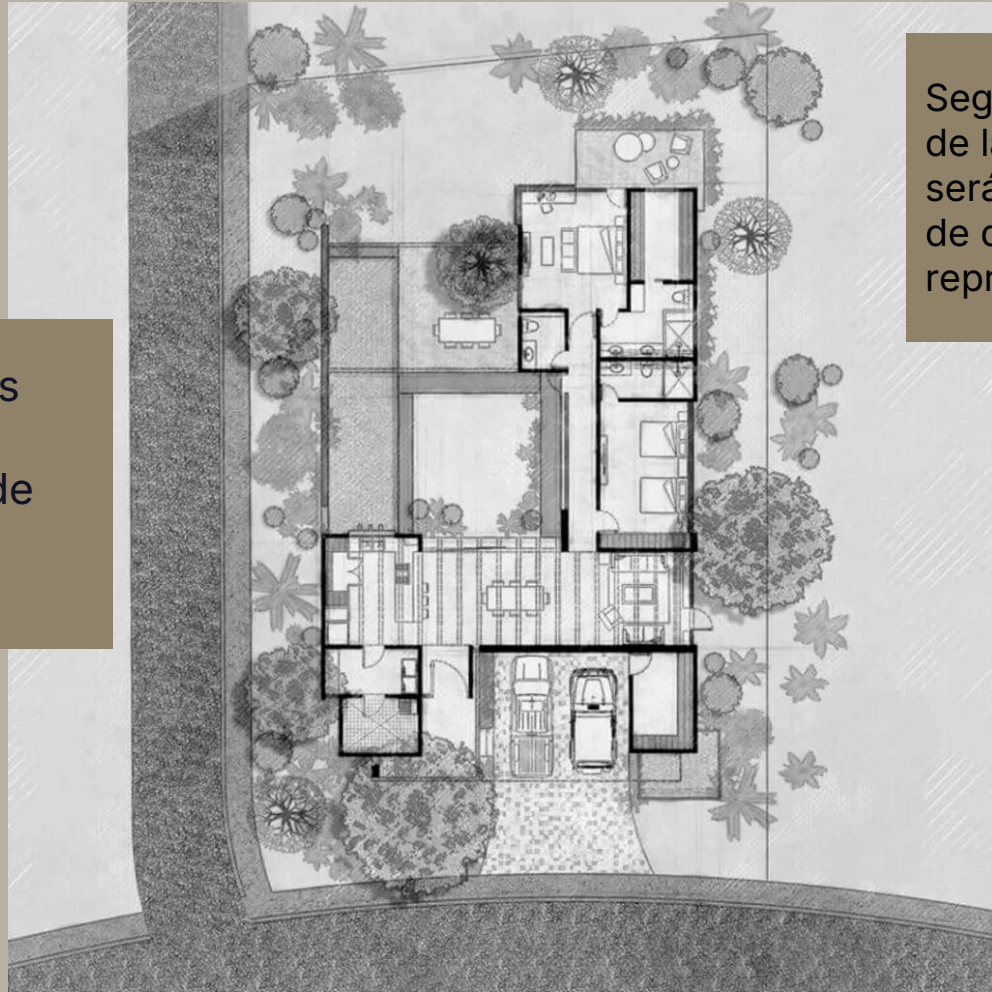
Las cotas o acotaciones son vectores con cifras contiguas. Estos vectores indican la dimensión real comprendida entre una orilla y la otra del mismo.



Planta con trazo lleno para
planos de presentación y
en escalas chicas



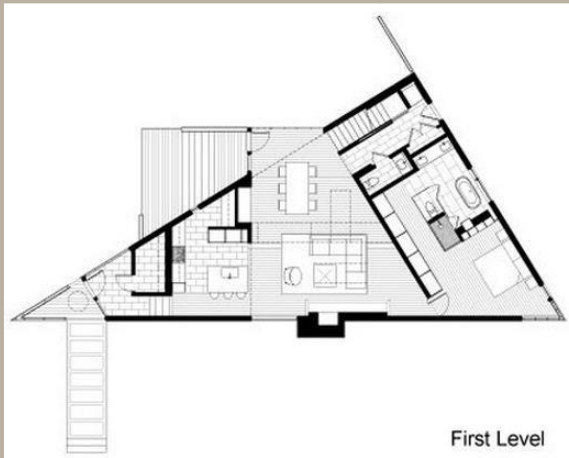
Uno de los elementos más importantes para la planificación y ejecución de proyectos es la planta arquitectónica



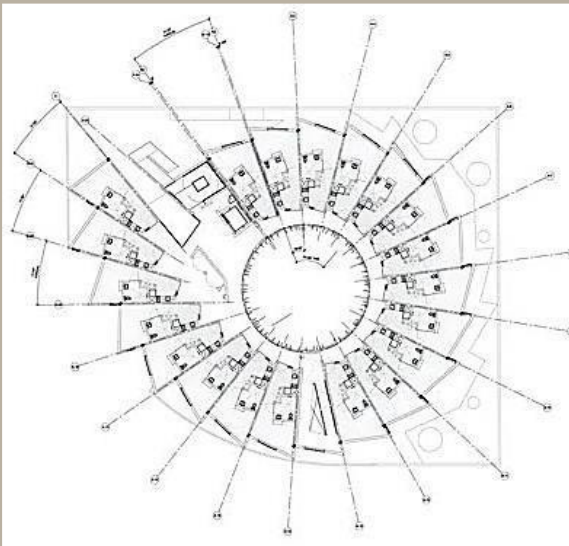
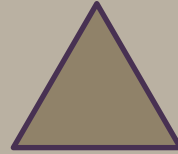
Según la escala de la planta será la cantidad de detalles a representar

Si la planta solo representa
techo se denomina
planimetría y en este caso
también planta paisajística



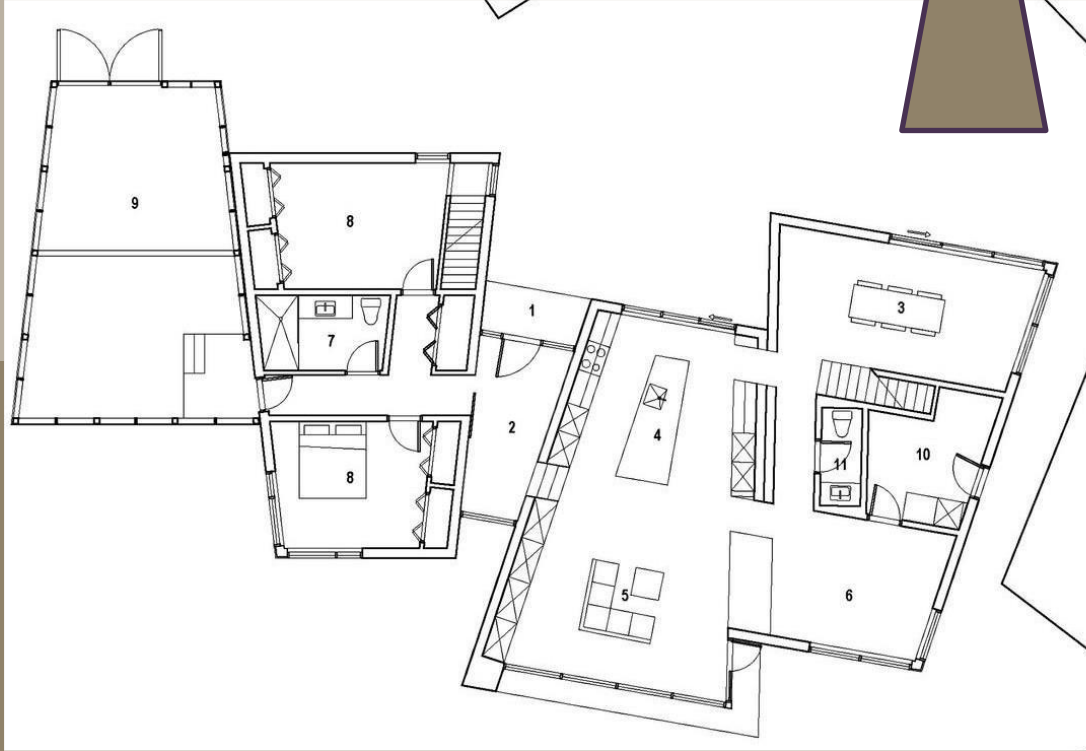


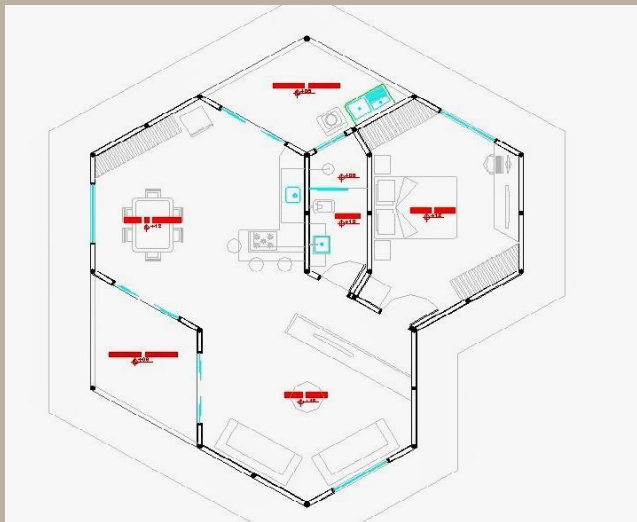
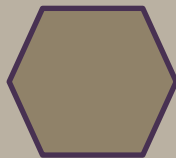
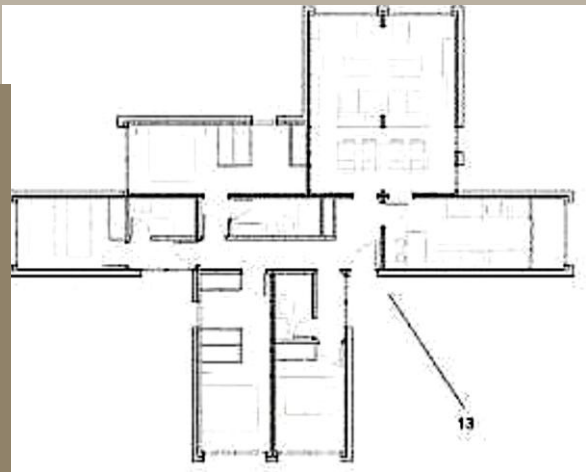
FIGURAS GEOMÉTRICAS UTILIZADAS

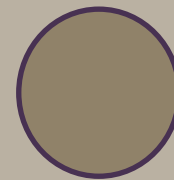


EN RESOLUCIÓN DE PLANTAS

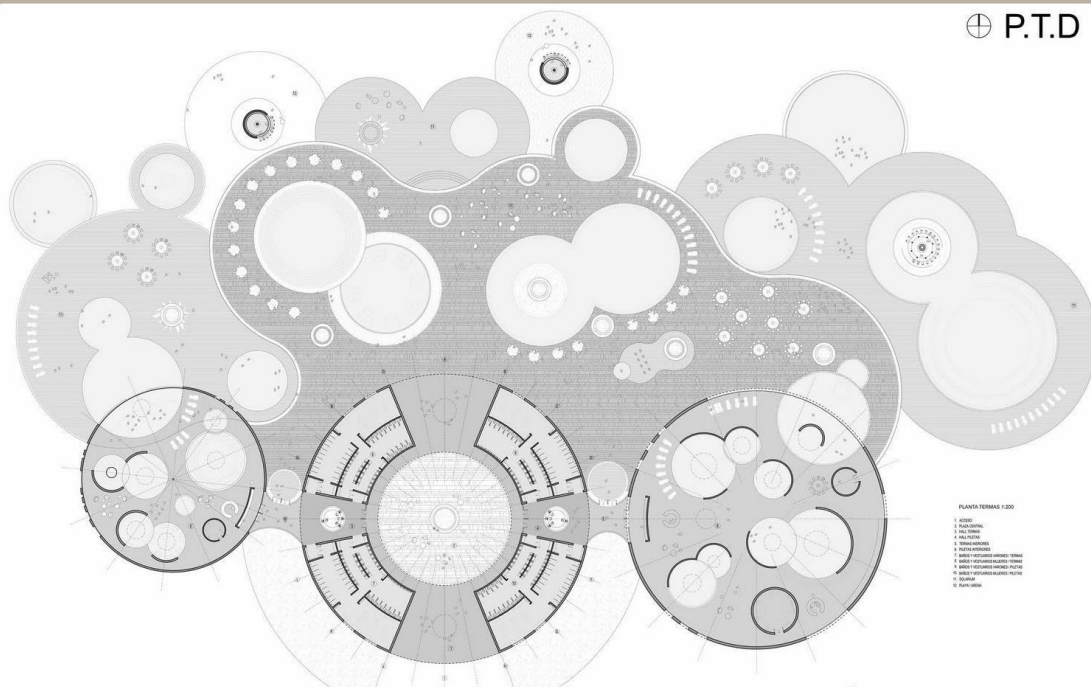






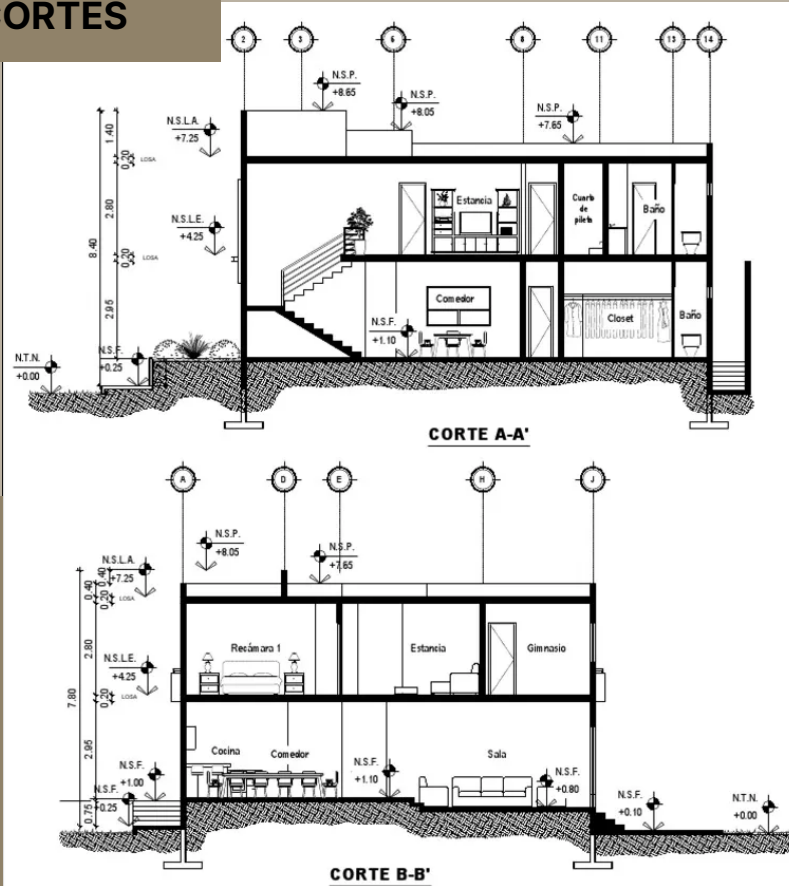


⊕ P.T.D 4



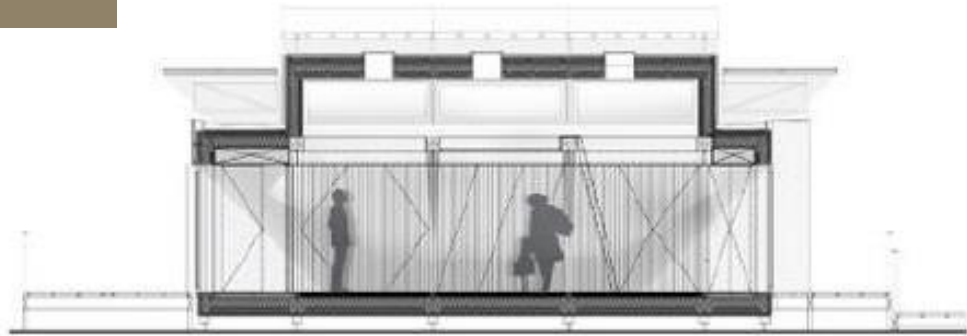
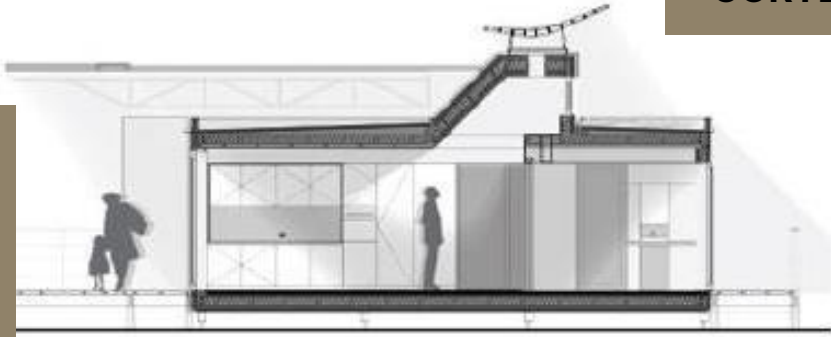
En los cortes se consignan principalmente alturas de los espacios y aventanamientos , cotas de nivel y ejes.

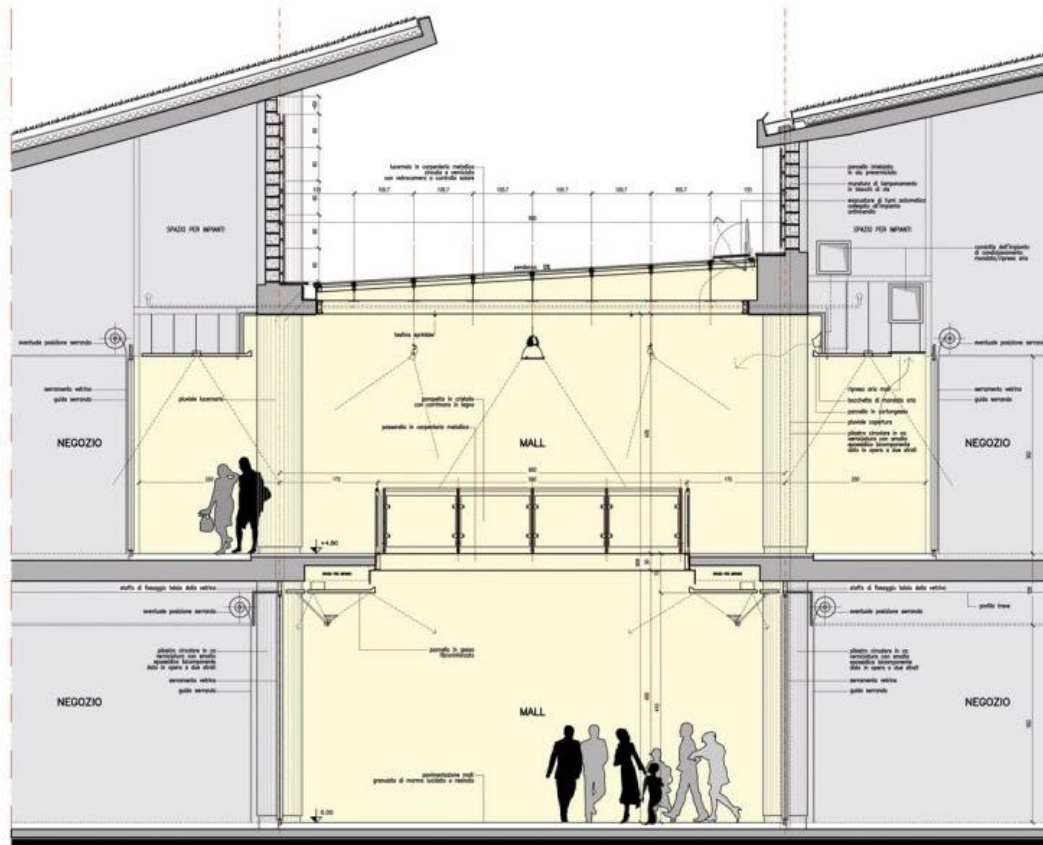
CORTES



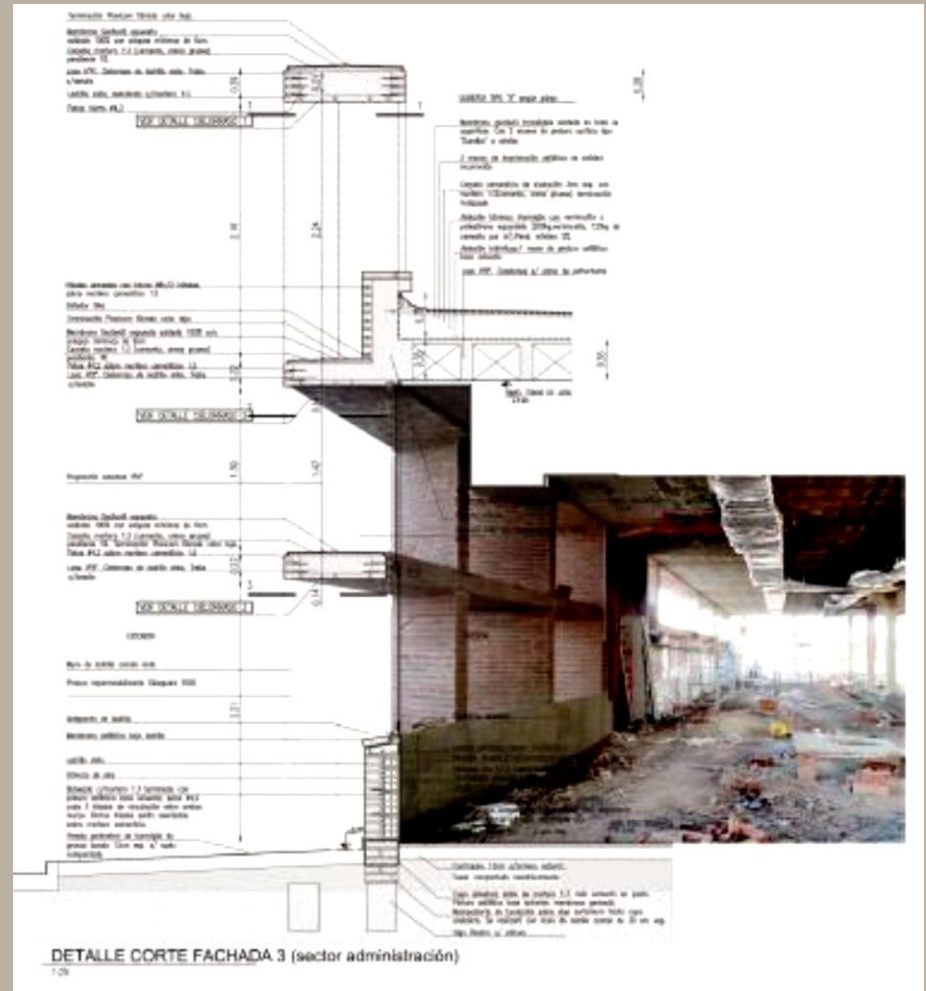
CORTES

La importancia de los cortes es que nos habla de la escala humana y diferentes elementos como los aventanamientos, nos da idea de la espacialidad del local

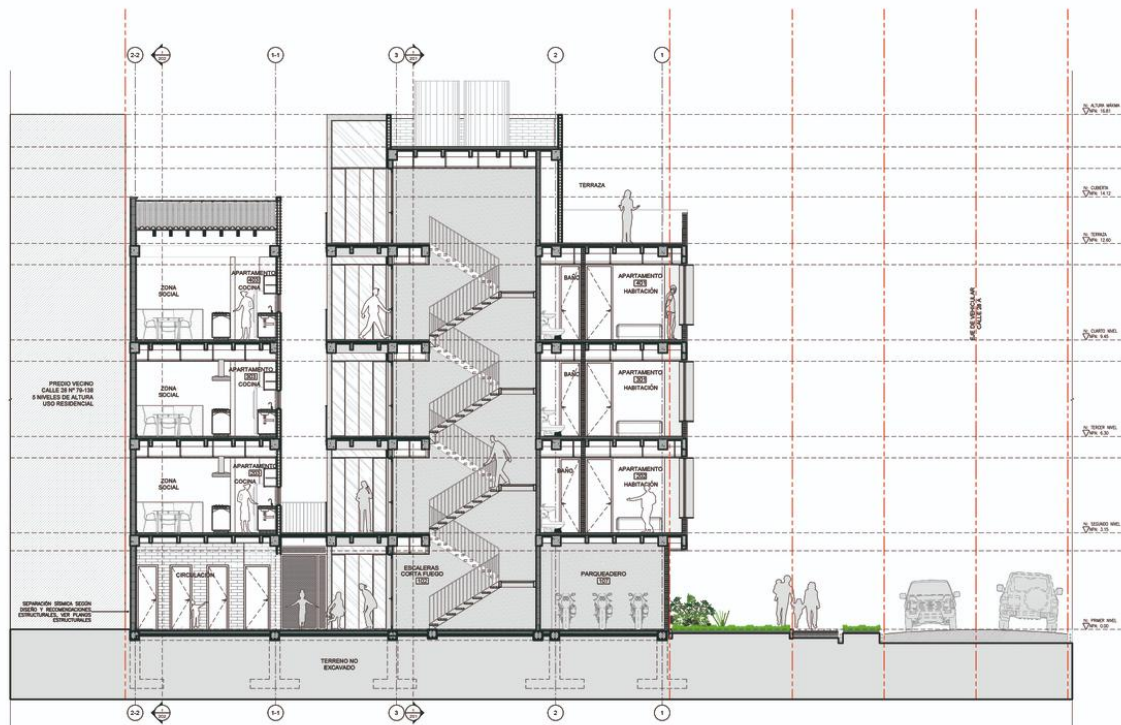




Los cortes se usan también de forma más detallada para definiciones técnicas constructivas, materiales, tipos de juntas, terminaciones



[illegible]



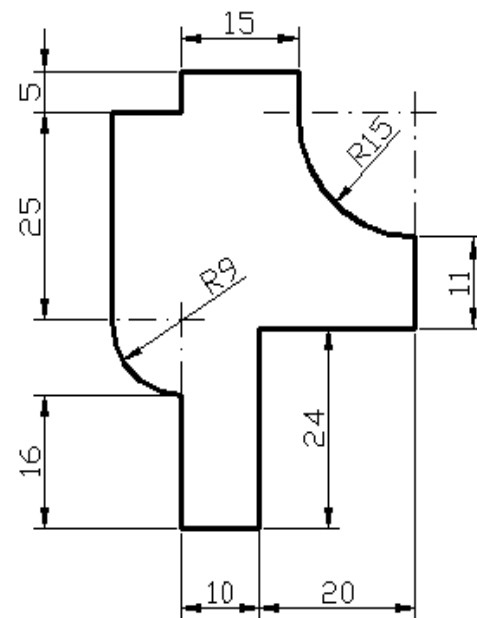
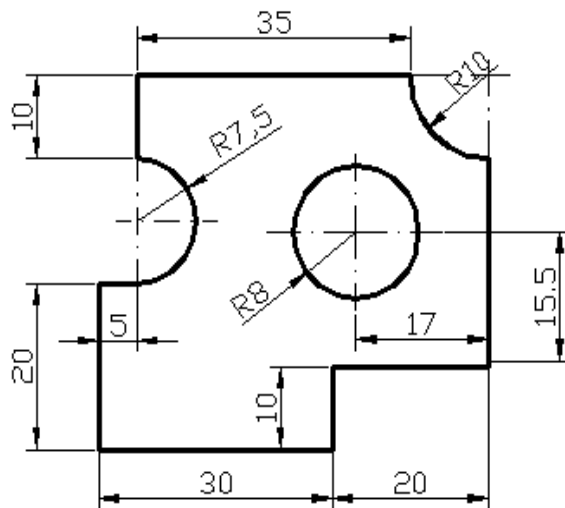
Diferentes maneras de dibujar una fachada





Para que los planos sean claros y legibles es necesario colocar todas las cotas que sean necesarias, aunque sean repetitivas, en las curvas se acotan los radios de la forma.

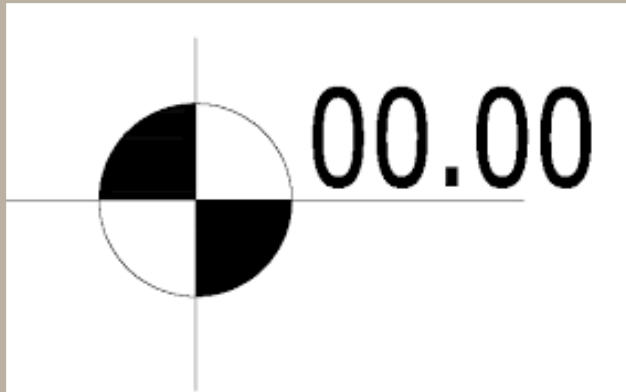
Es importantes que las cotas sean uniformes y que su colocación no interfiera con la información del plano, preferiblemente en la periferia.



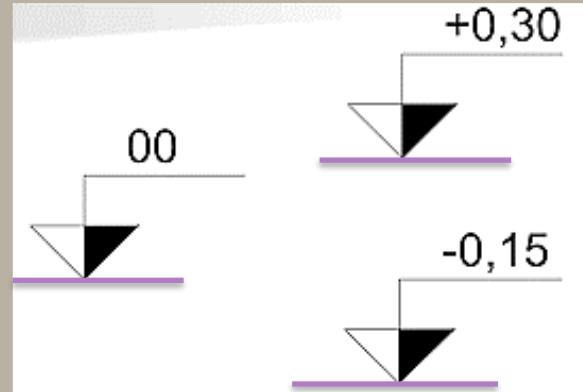
COTAS DE NIVEL

Las Cotas de Nivel son marcadores de elevación asociativos que muestran la altura del piso o la altura vertical de un elemento a lo largo del eje Z

EN PLANTA



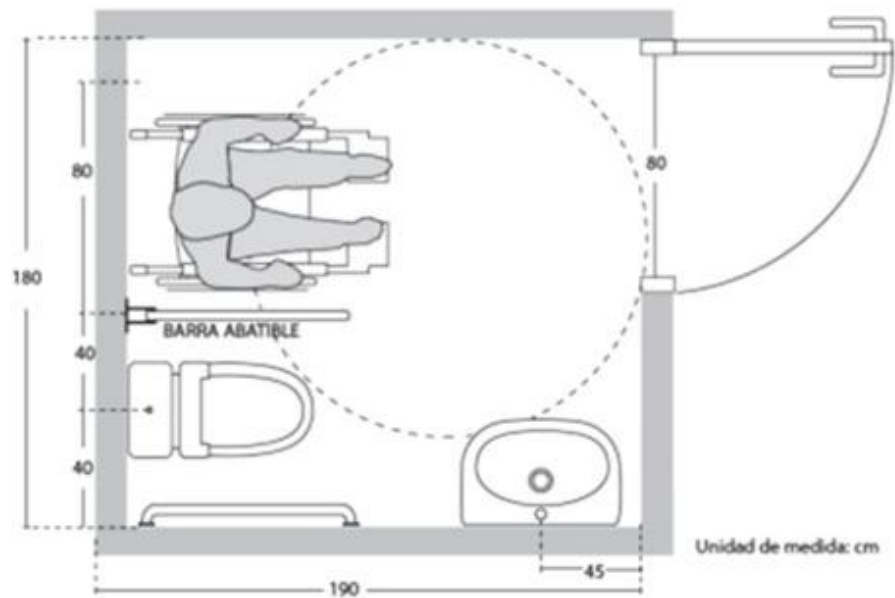
EN CORTE

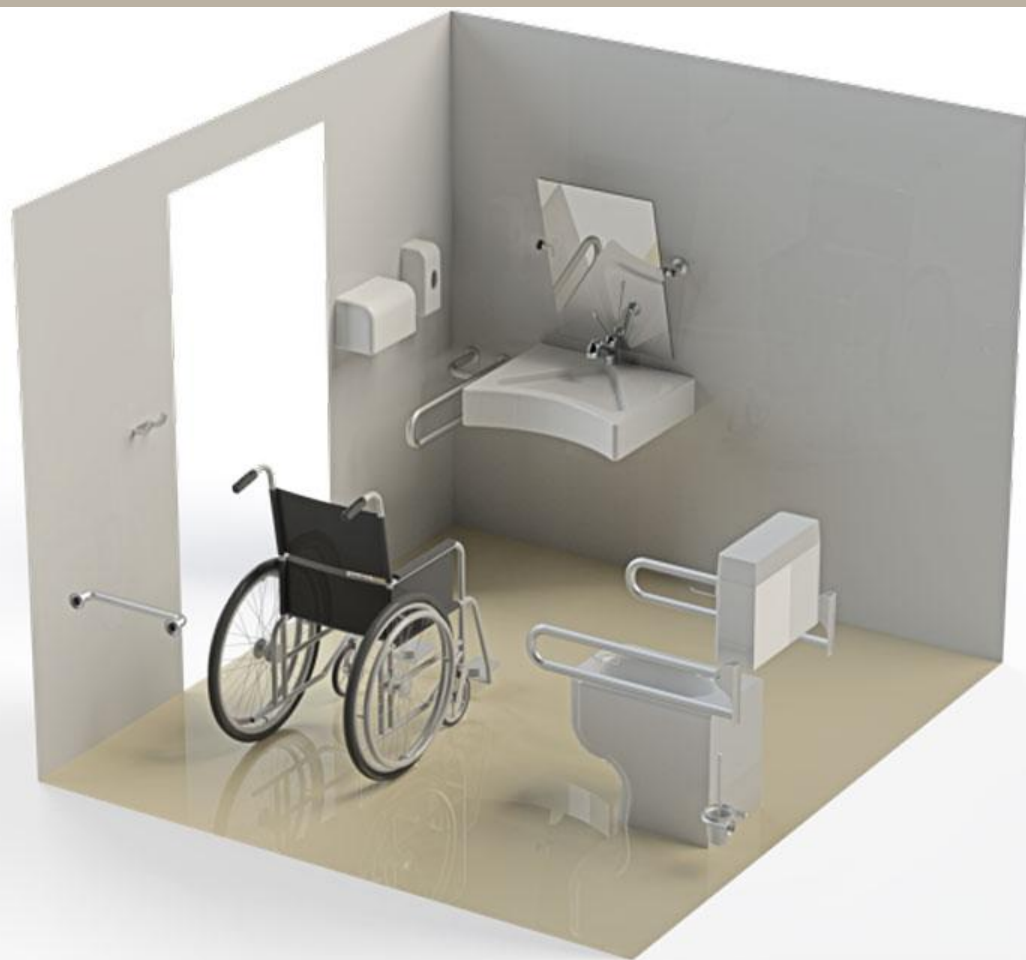




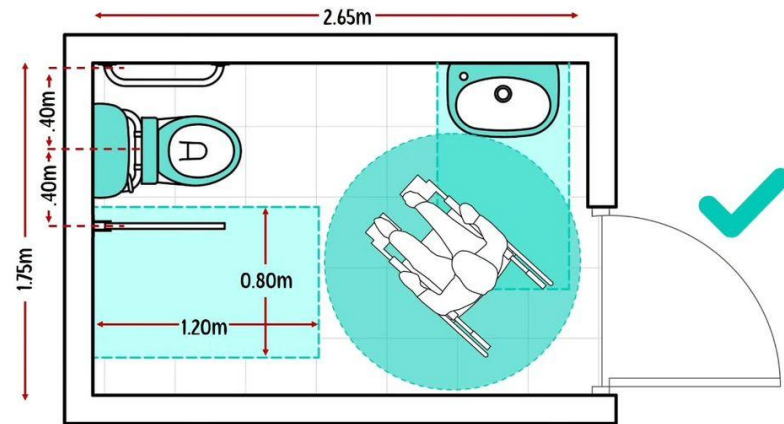
BAÑOS PÚBLICOS Y ESPECIALES

El baño para discapacitados



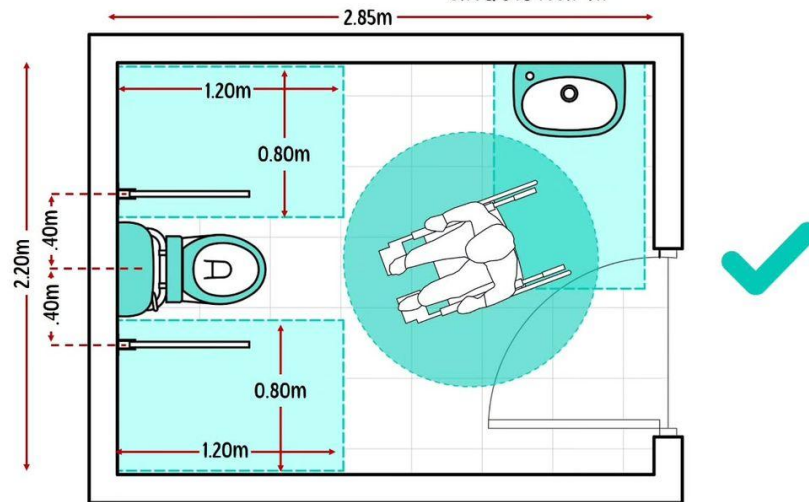


A



ARQUIGRAPHI ©

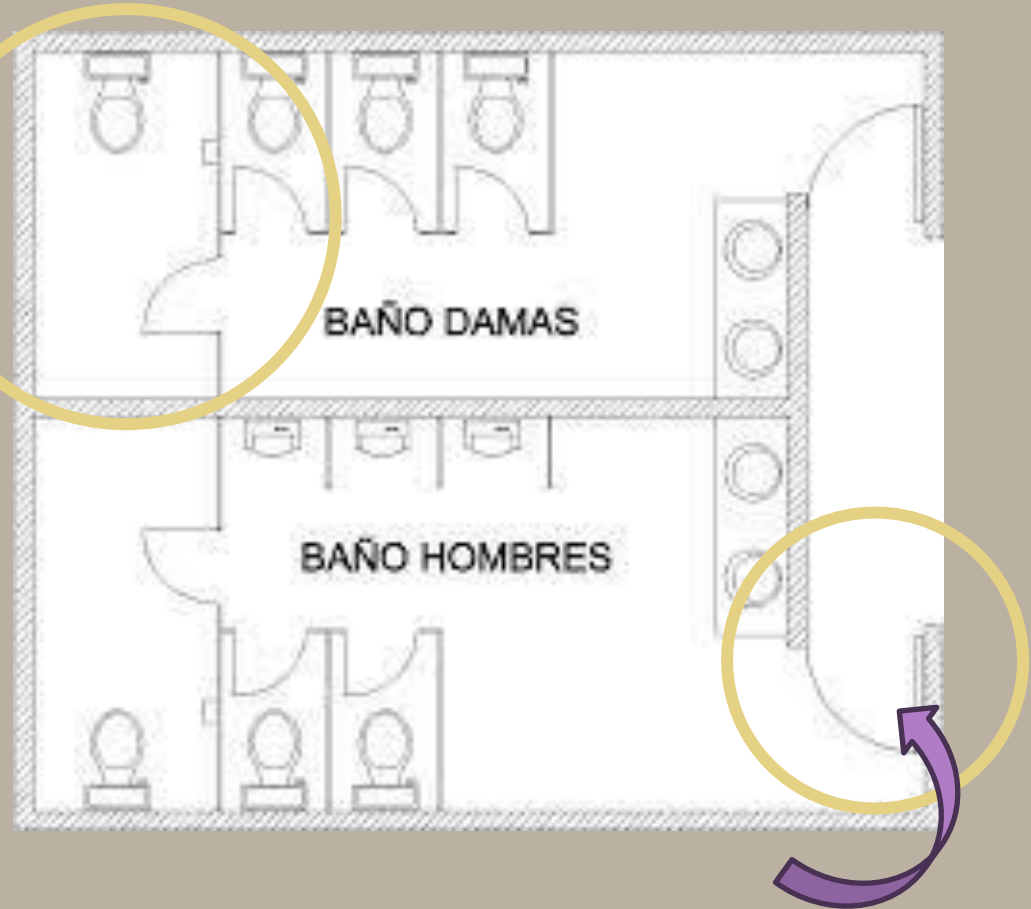
B



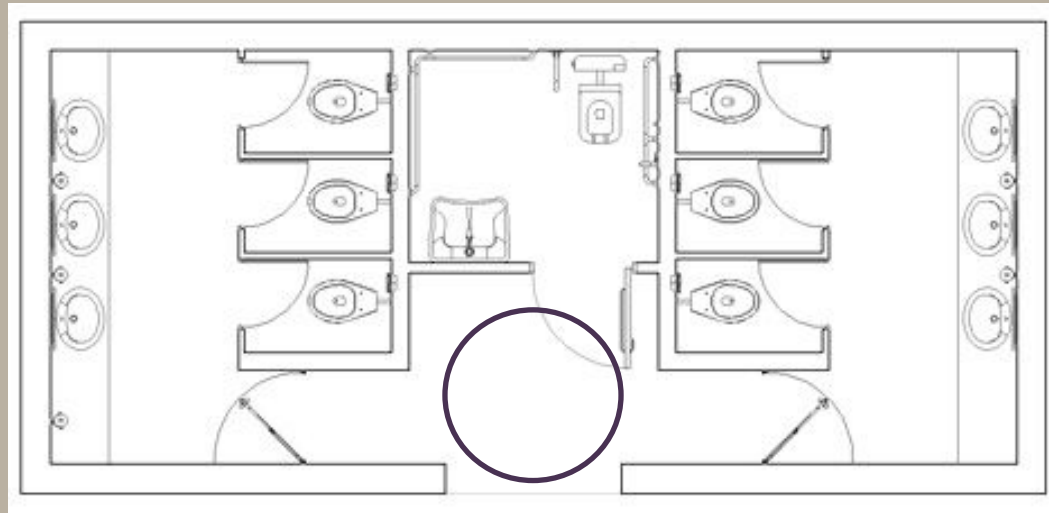
BAÑOS PÚBLICOS

El baño de discapacitados puede estar integrado como en este caso o con acceso desde interior

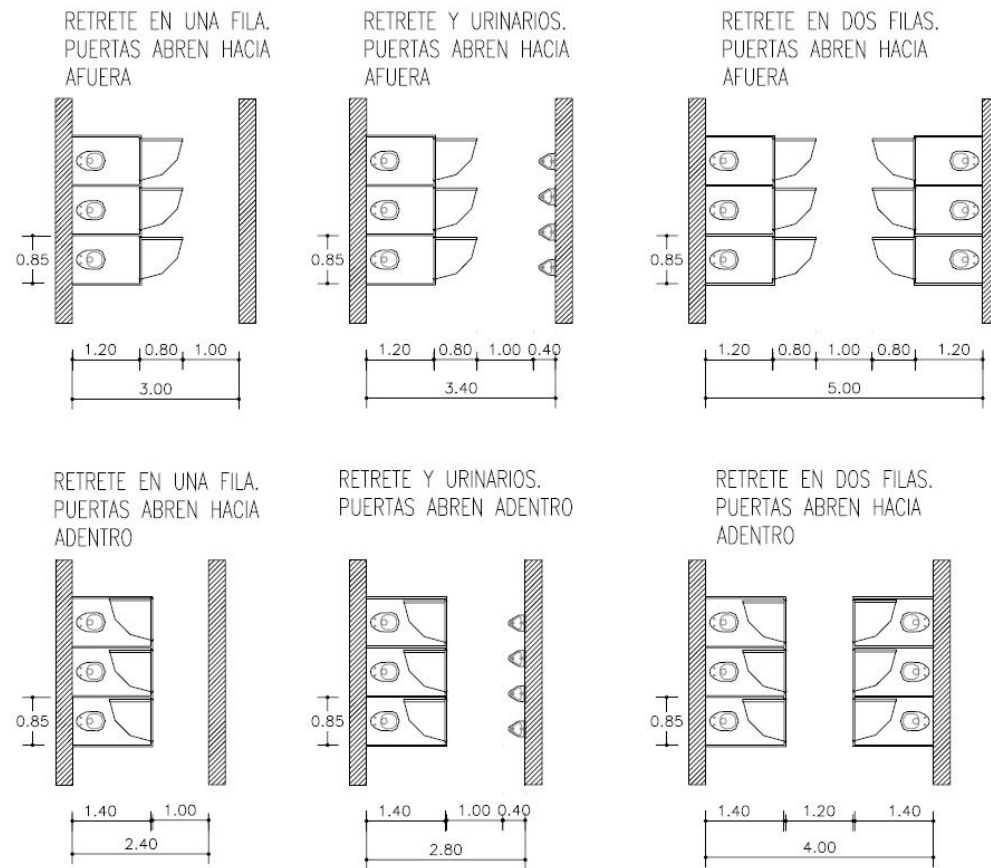
Es importante el ingreso indirecto para evitar vistas no deseadas



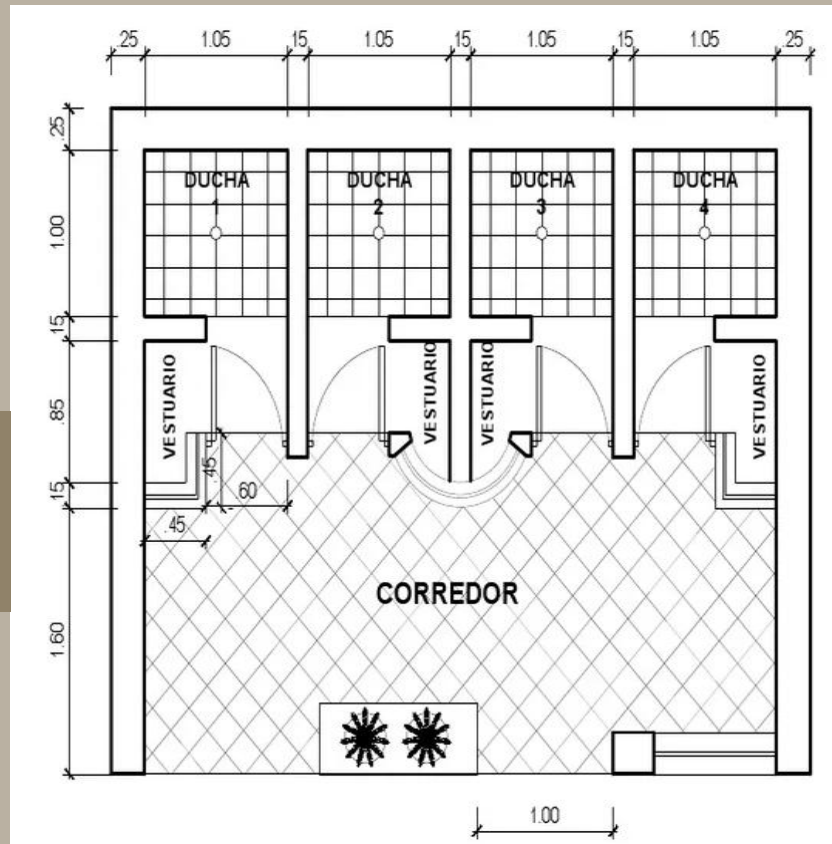
También el baño de discapacitados
puede estar en un espacio común o hall

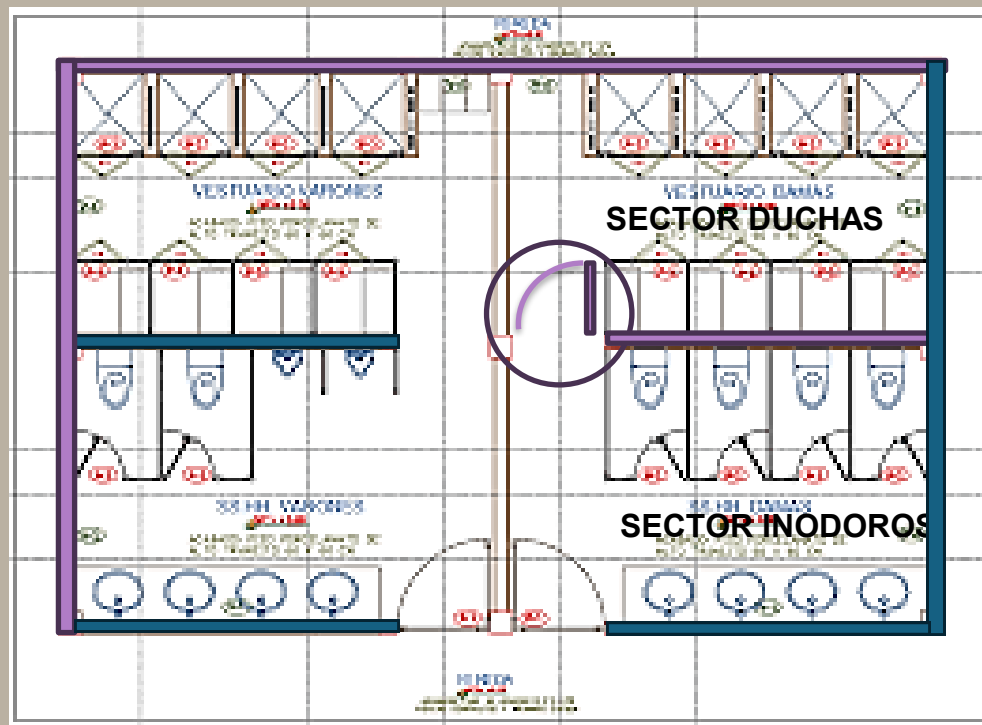


Medidas correctas de acuerdo a distribución de artefactos

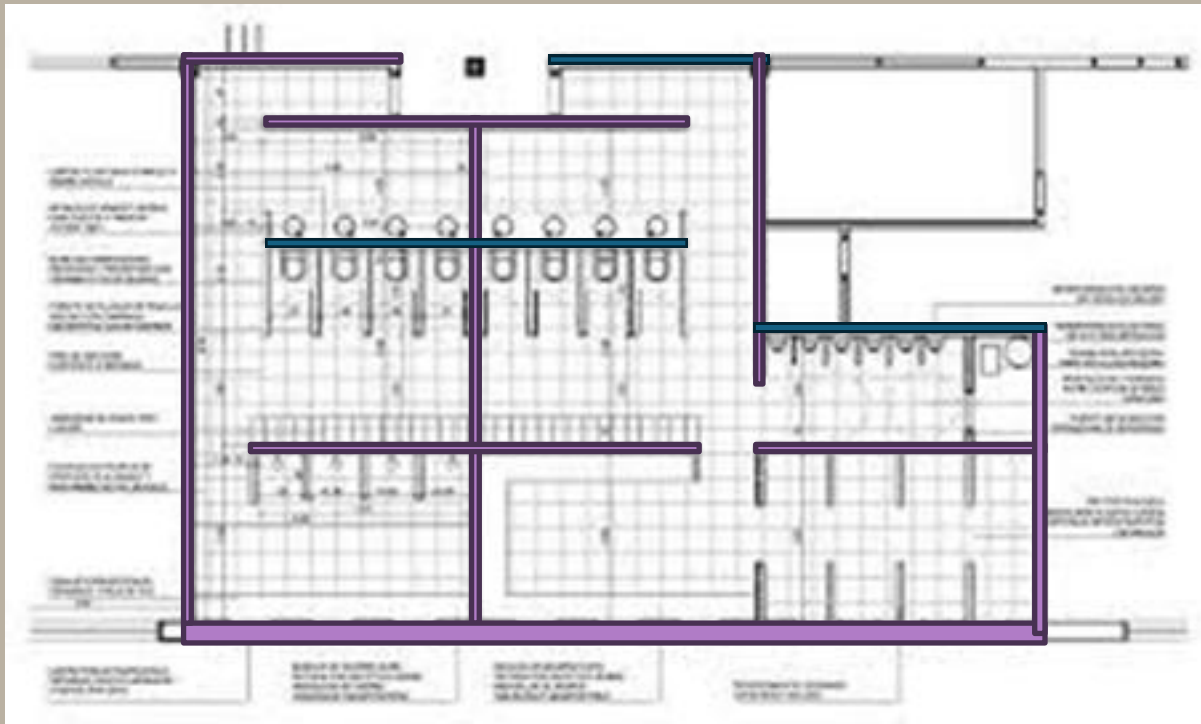


El espacio para duchas debe ser un espacio cerrado con un área para vestirse que puede estar en el interior del cubículo o en el exterior, en la parte común





BAÑOS PÚBLICOS CON SECTOR DE DUCHAS



EL SNACK BAR

Con la medida de las mesas
dimensionamos los espacios para el
snack bar



60cm Ø



80cm Ø



120cm Ø



60cm²



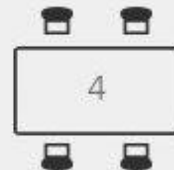
80cm²



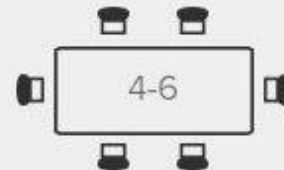
120cm²



60x75cm

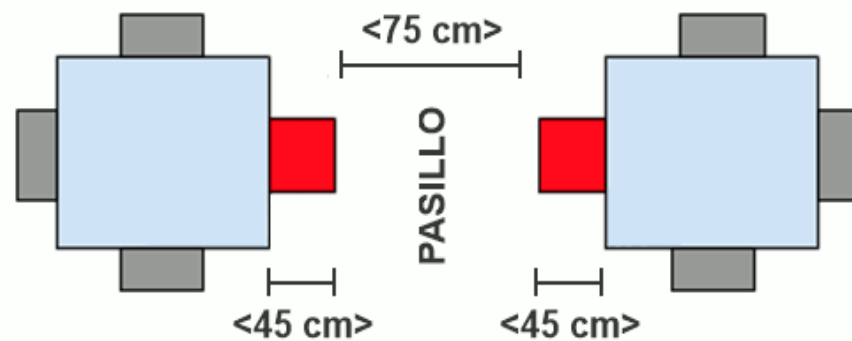


75x120cm



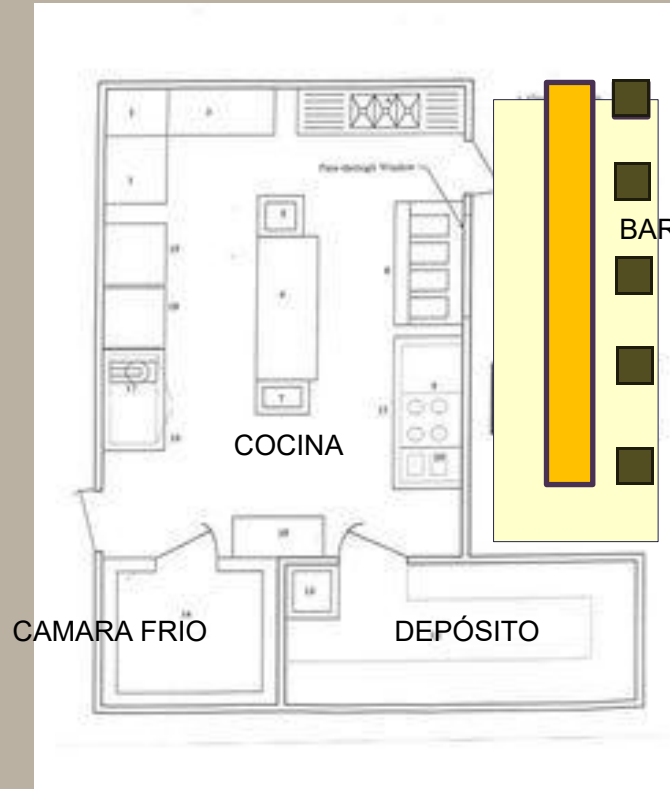
75x150cm

SEPARACION DE MESAS CON PASILLO

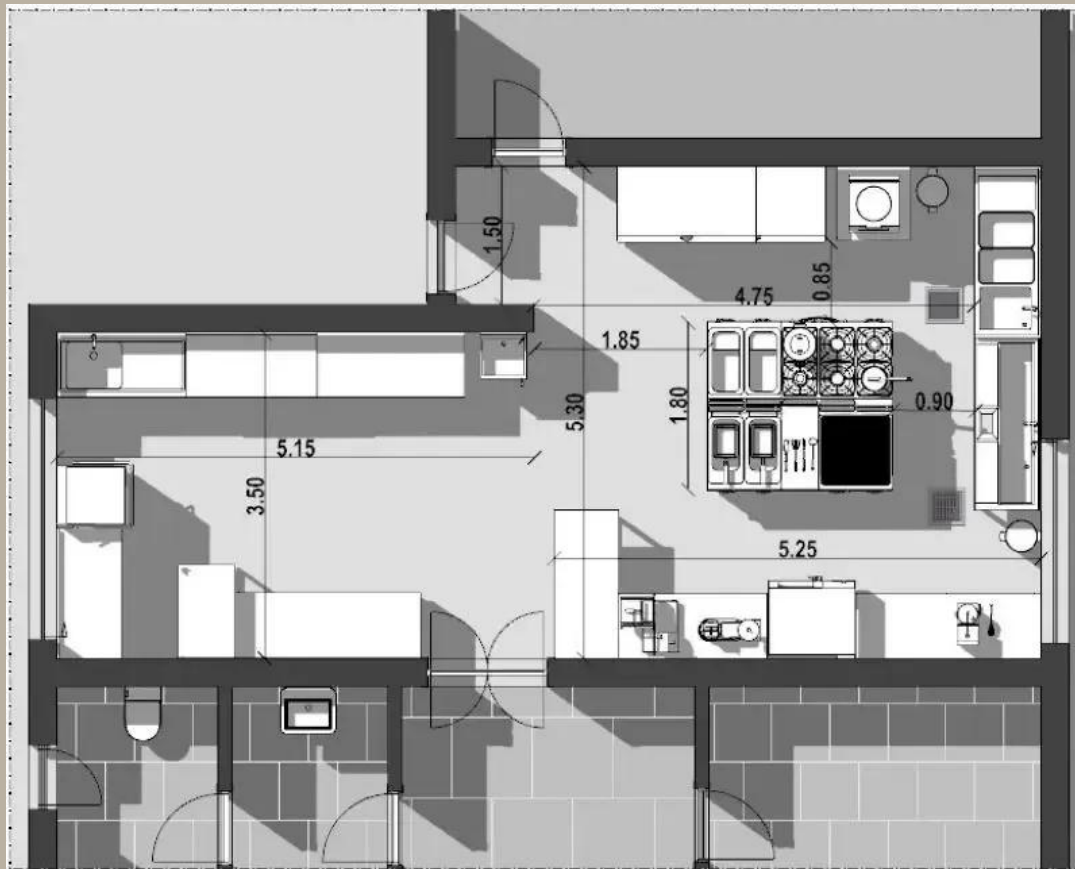








LA COCINA





SALA DE JUEGOS



CREDITOS

Quiero agradecer y dar créditos a:
Arq Silvia Segovia
Arq Juan Carlos Ale
Gemini I. A.
emplate by SlidesPresentacion tgo