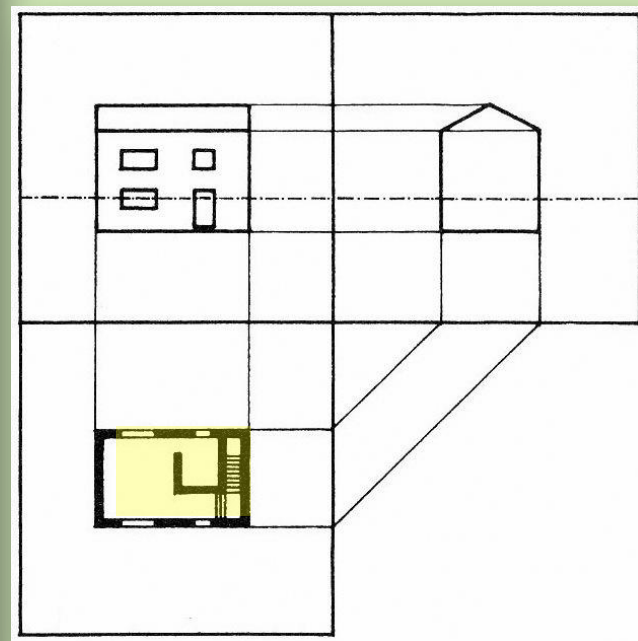
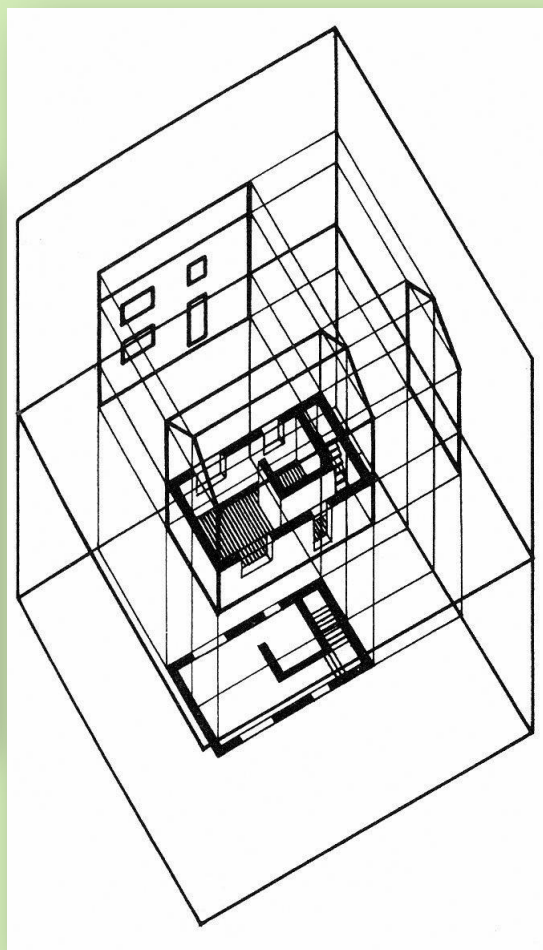
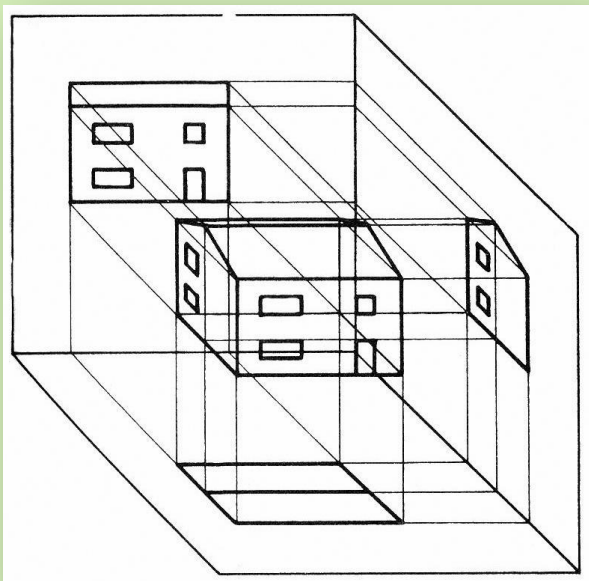
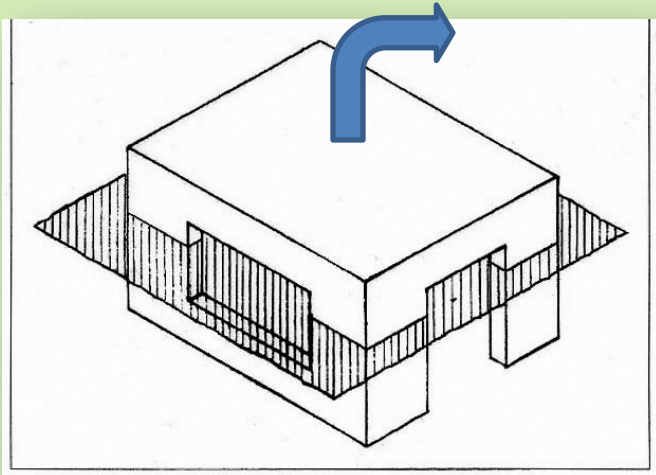


DIBUJO ARQUITECTÓNICO
INTRODUCCIÓN

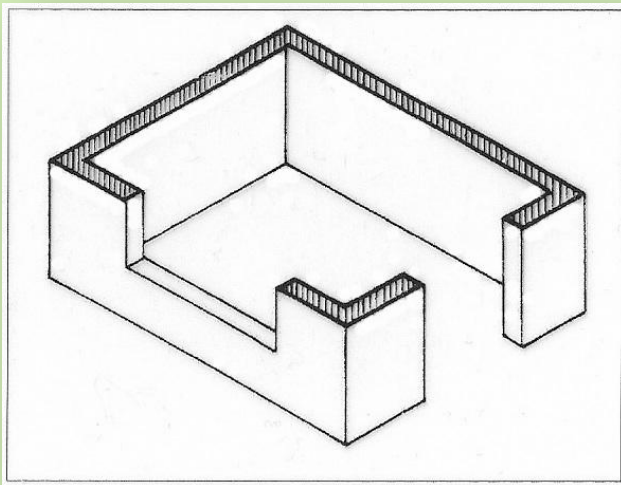
PROYECCIONES DE UN EDIFICIO



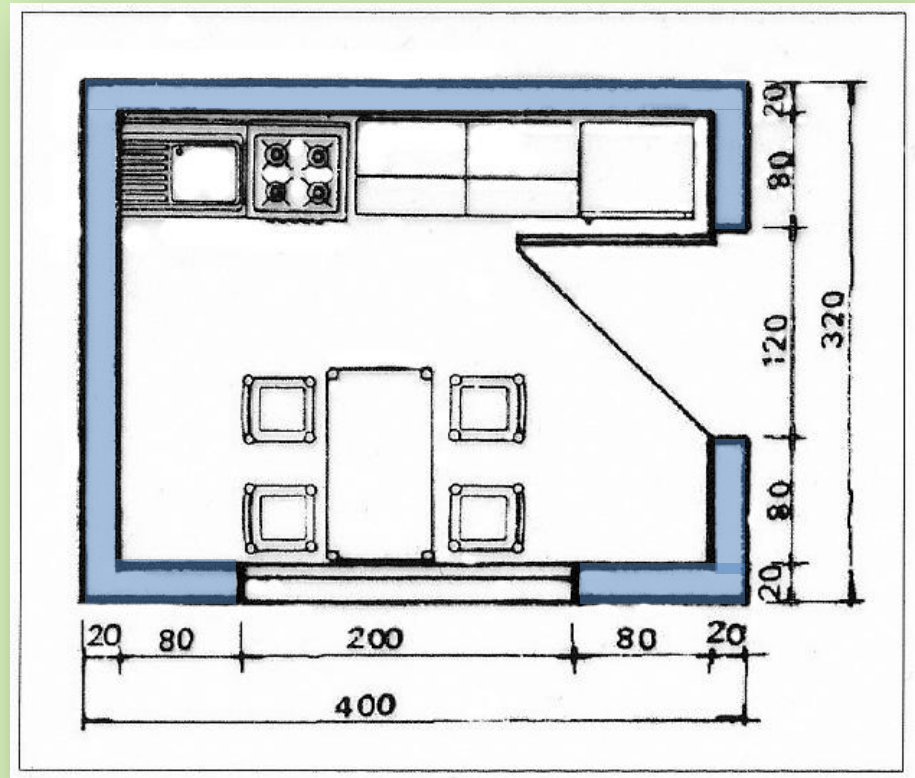
PLANTA DE ARQUITECTURA



PLANO DE CORTE



AREA VISIBLE



PLANTA

INDICACIONES

Secciones: contornos fuertes (0,8 – 0,4)

Elementos en vista: aristas visibles débil (0,2)

Muros: perímetro grueso (0,8), interior con textura (0,2).

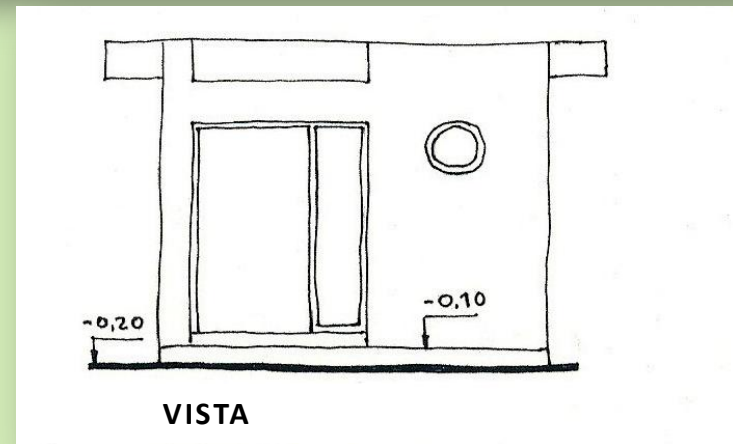
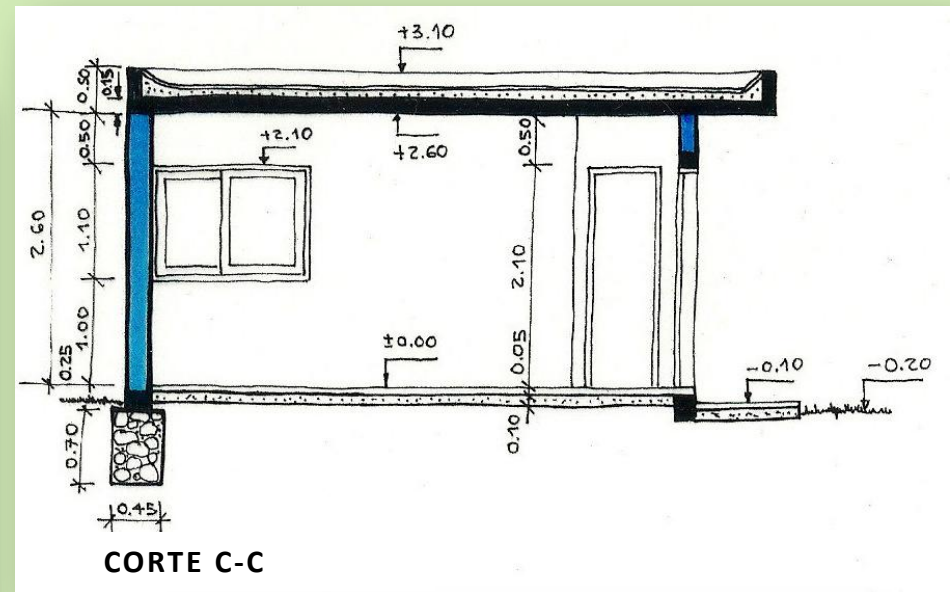
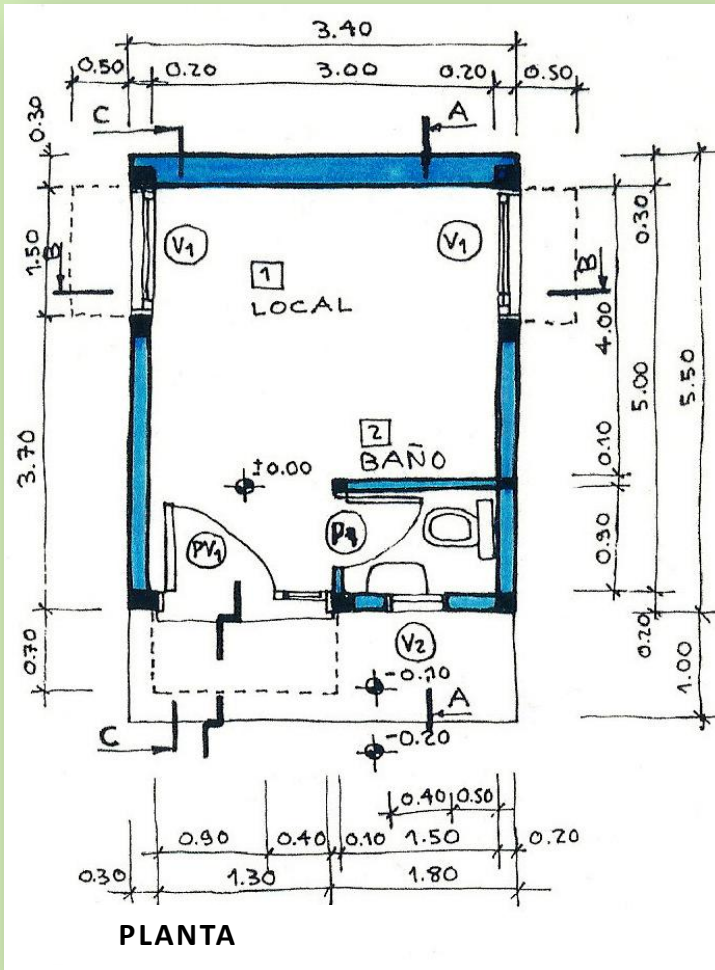
Puertas: siempre abiertas indicando movimiento, las hojas seccionadas pueden ser valor intermedio (0,4)

Ventanas: cerradas

Indicar: muebles fijos y artefactos sanitarios, de gas, eléctricos importantes.

Acotación: preferentemente perimetral y exterior, unidad de medida metros. La línea auxiliar de cota no debe tocar elemento acotado.

REPRESENTACIÓN DE ARQUITECTURA

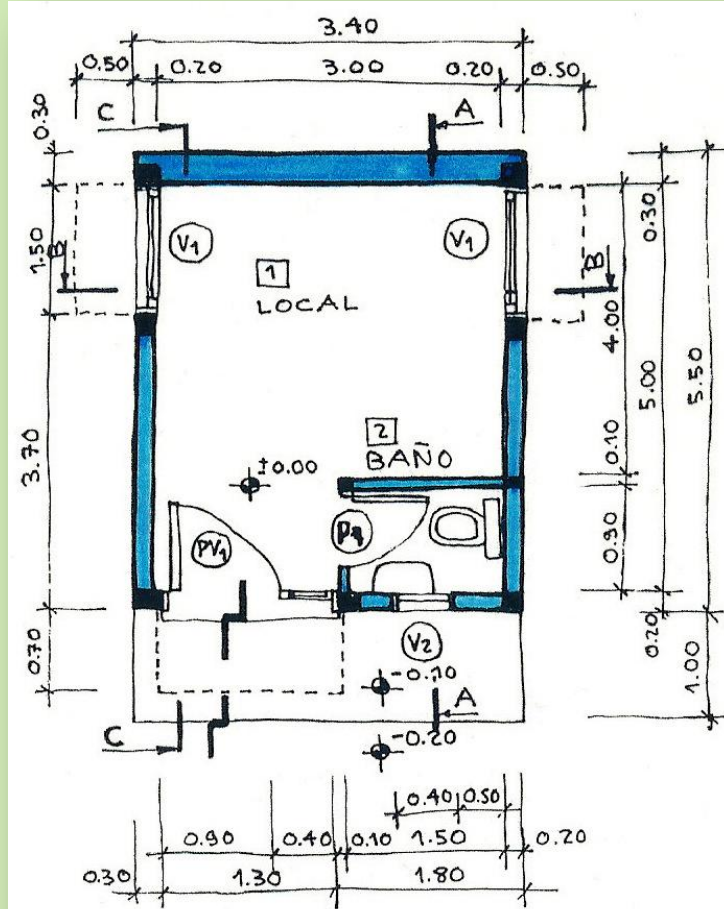


Muros: perímetro grueso, interior grisado
Cortes: mínimo 2 perpendiculares entre sí.
Puertas: En elevaciones siempre cerradas.
Áreas seccionadas: en general con textura indicativa del material empleado, contorno destacado (0,8 y 0,4)
Estructura seccionada: de hormigón armado (negro), de madera (textura madera)

Designar: carpintería; locales con números.
Acotación: largo y ancho de los elementos en la planta, elevaciones en los cortes. Colocar cotas de nivel.
Dibujar proyecciones: de elementos importantes, por ejemplo aleros, cumbreras, lucernarios, tanque agua, línea de trazo (0,2).

REPRESENTACIÓN DE ARQUITECTURA (normas municipales)

PROYECTO (a construir)

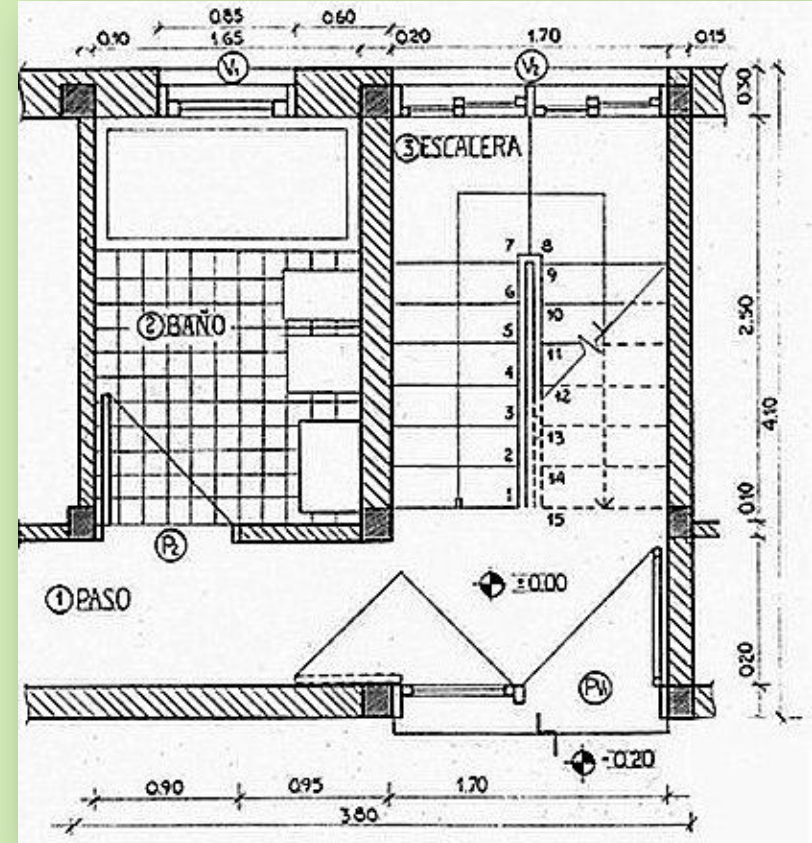


PLANTA

INDICACIONES

Muros a construir: perímetro grueso, interior grisado
Estructura seccionada: de hormigón armado (negro), de madera (textura madera)

EXISTENTE



INDICACIONES

Muros existentes: perímetro fuerte, interior con rayado
Estructura seccionada: perímetro fuerte, interior rayado apretado

