

BIODIVERCIUDAD

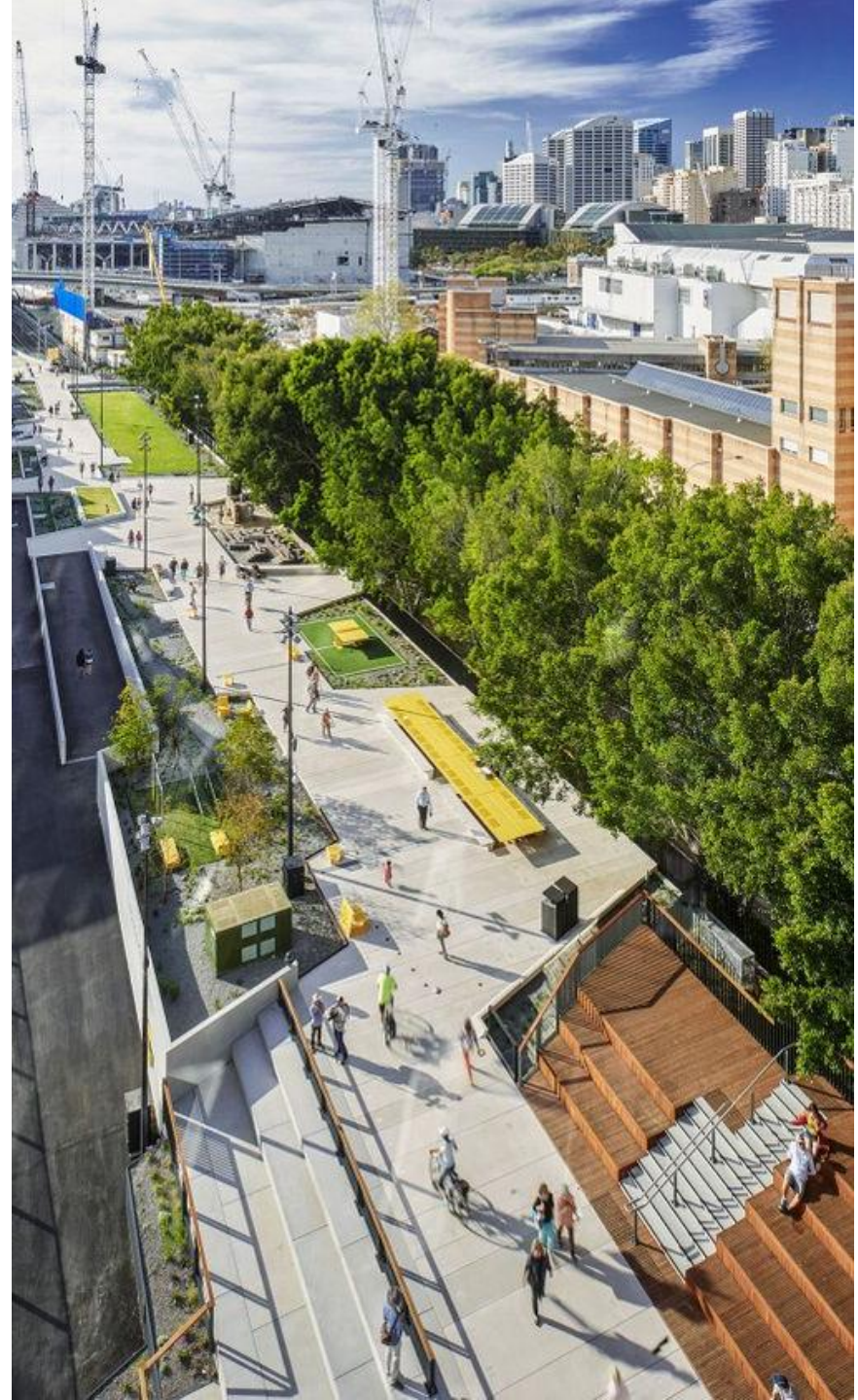
ESPACIOS VERDES Y BIODIVERSIDAD



BIODIVERCIUDAD

MODELO INTEGRAL DE MOVILIDAD SOSTENIBLE INTEGRADO A LA CONECTIVIDAD DE ESPACIOS VERDES

Desarrollar un modelo integral de movilidad sostenible que permita la articulación y desarrollo de espacios verdes en las zonas urbanas, fortaleciendo la biodiversidad urbana y la calidad ambiental y social de los espacios públicos, a través del uso de la movilidad activa



- ***UNIDADES FUNCIONALES URBANAS***

(Supermanzanas), conjunto de manzanas definidas espacialmente por una red de circulación primaria, arterias internas otorgan prioridad peatón, restricción del tránsito, promoción de la vitalidad social y el fortalecimiento de identidades locales.

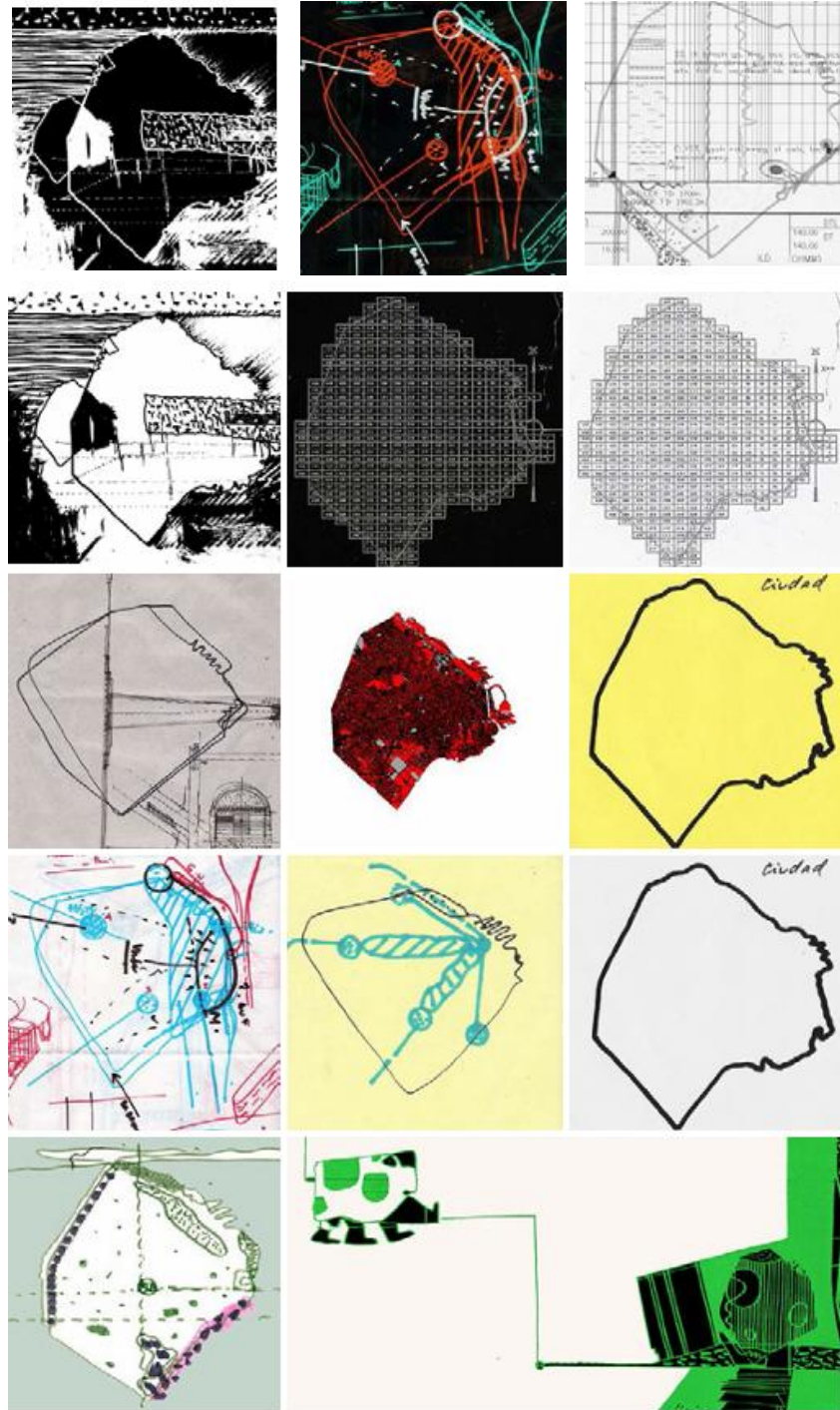
- ***EJES CONECTORES VERDES***

interconectan los diversos espacios verdes de la red de espacios públicos, potencializando la biodiversidad urbana a partir del incremento de superficie vegetal.



BUENOS AIRES VERDE

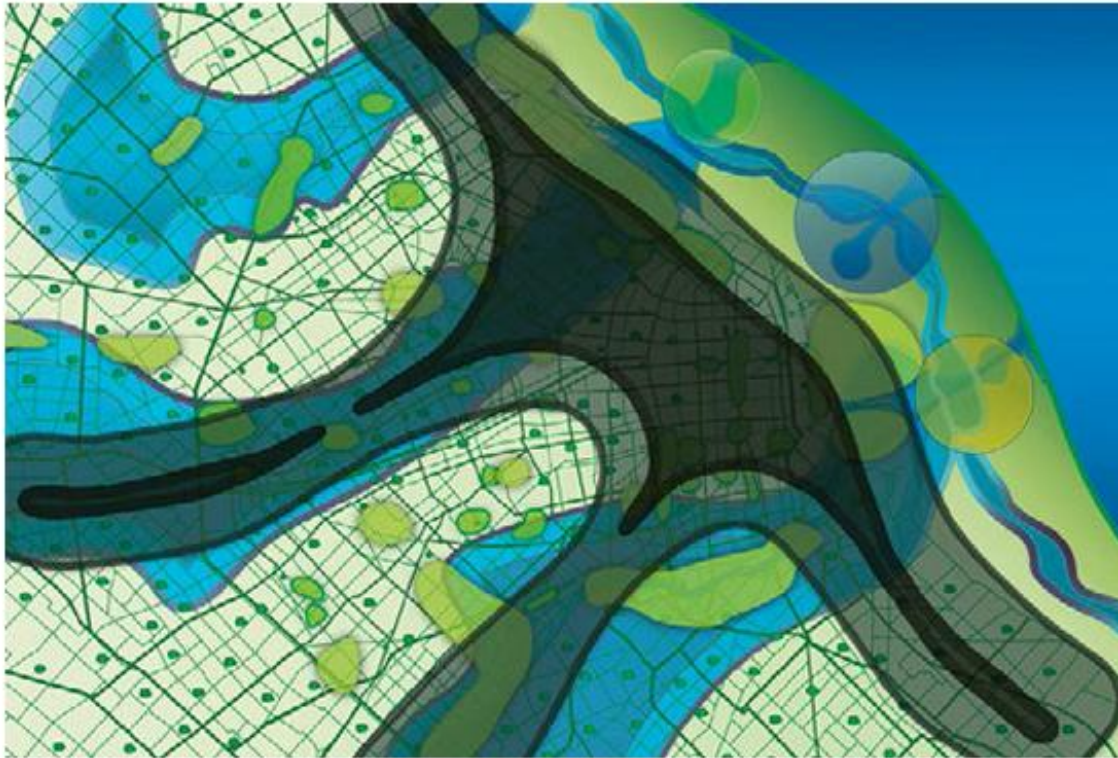
ESTRUCTURA DE SOPORTE A LA
TRANSFORMACIÓN DE LOS
ESPACIOS PÚBLICOS



EJES DE ACCIÓN

- Grandes Parques Urbanos
- Nuevos Espacios Verdes de Proximidad
- Conectores Ambientales
- Macromanzanas (Unidades de Sustentabilidad Básica)
- Terrazas Verdes
- Arbolado de Alineación





Referencias

-  Área de crecimiento sustentable
-  Conector verde
-  Conector verde urbano
-  Conector verde regional
-  Zona de edificación sustentable de alta densidad
-  Zona de edificación sustentable de media densidad
-  Espacio público de uso recreativo ribereño
-  Espacio público de logística regional sustentable
-  Espacio público de producción de energías sustentables
-  Unidades especiales sustentables urbanas
-  Unidades especiales sustentables microurbanas
-  Espacios públicos de mitigación a escala de biosfera
-  Reguladores hidráulicos
-  Área de sustentabilidad hídrica
-  Crecimiento morfológico sustentable

DIAGNÓSTICO

	Indicadores sintéticos	Subindicadores	Ponderación parcial	Ponderación Total
Unidades de Sustentabilidad Básica	Densidad estructural	Compacidad corregida	0.25	0.50
		Densidad de ocupación	0.175	
		Proximidad a Espacios verdes públicos	0.05	
		Constructibilidad	0.025	
	Características socioeconómicas	Densidad de locales	0.15	0.40
		Mixtura de usos	0.05	
		Complejidad	0.05	
		Mixtura social	0.05	
		Estratificación baja y media-baja	0.10	
	Movilidad	Proximidad a nodos de transporte público	0.05	0.10
		Densidad de colectivos	0.025	
		Automóviles registrados	0.025	
			1	1

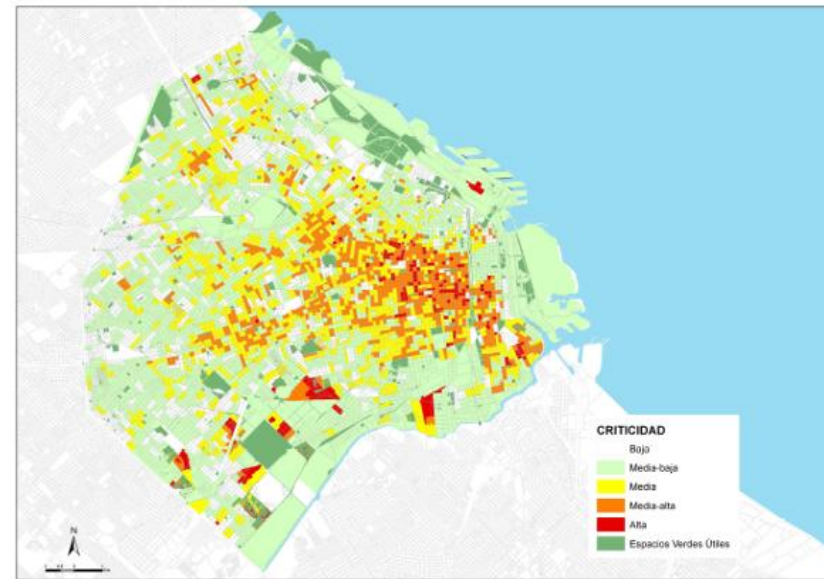


Fig. 1 Áreas de criticidad. Relación entre densidad poblacional y nivel de ingreso.

	Indicadores sintéticos	Subindicadores	Ponderación parcial	Ponderación Total	
Nuevos Espacios Verdes	Espacios Verdes de proximidad	Déficit de espacio Público	Compacidad corregida	0.50	0.50
		Riesgo hídrico y edificación	Densidad edilicia	0.111	
	Recurrencia de inundaciones		0.111		
	Altura sobre el nivel del mar		0.111		
	Plazas Integradas	Riesgo hídrico	Densidad de población	0.0835	0.167
			Estratificación social (baja y media baja)	0.0835	
				1	1
		Recurrencia de inundaciones	0.50	1	
		Altura del terreno	0.25		
		Permeabilidad	0.25		

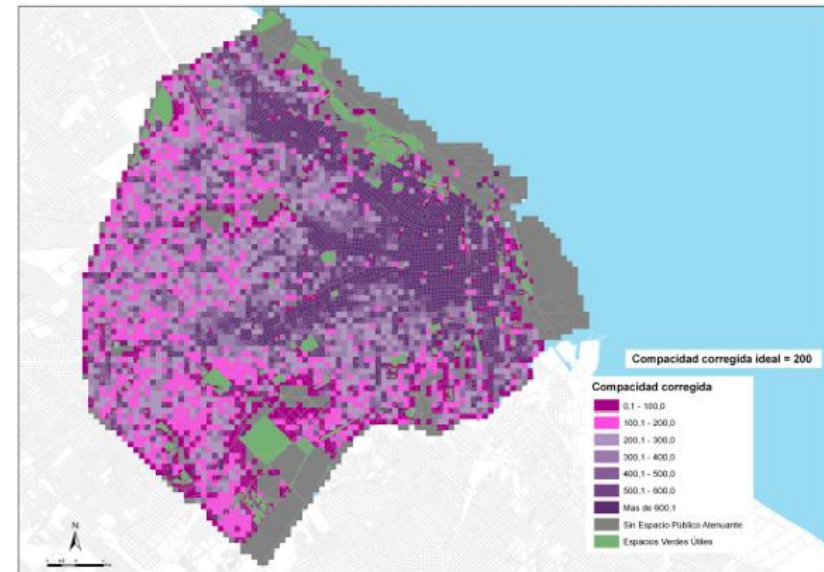
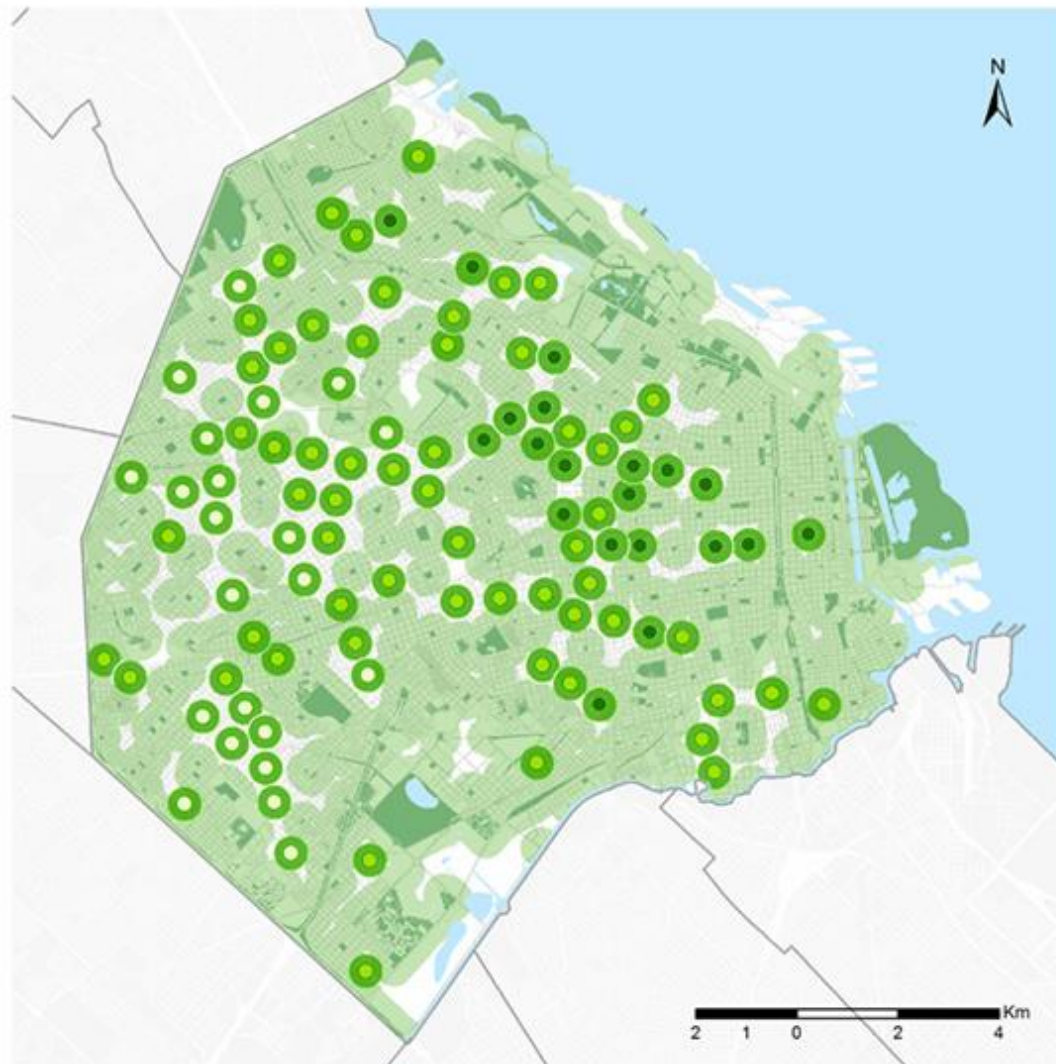
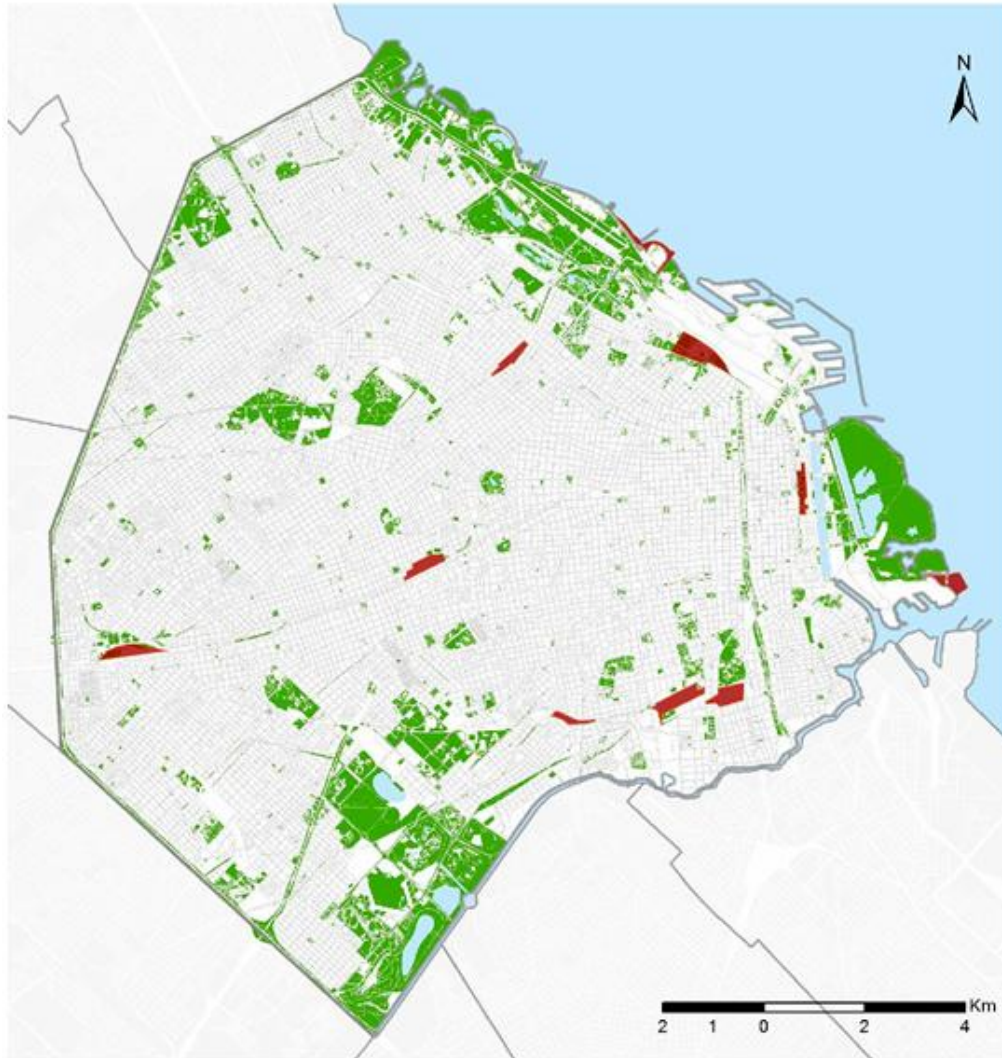


Fig. 2 Compacidad. Relación entre superficie destinada a espacio público y volumen construido.

NUEVOS ESPACIOS VERDES PÚBLICOS DE PROXIMIDAD



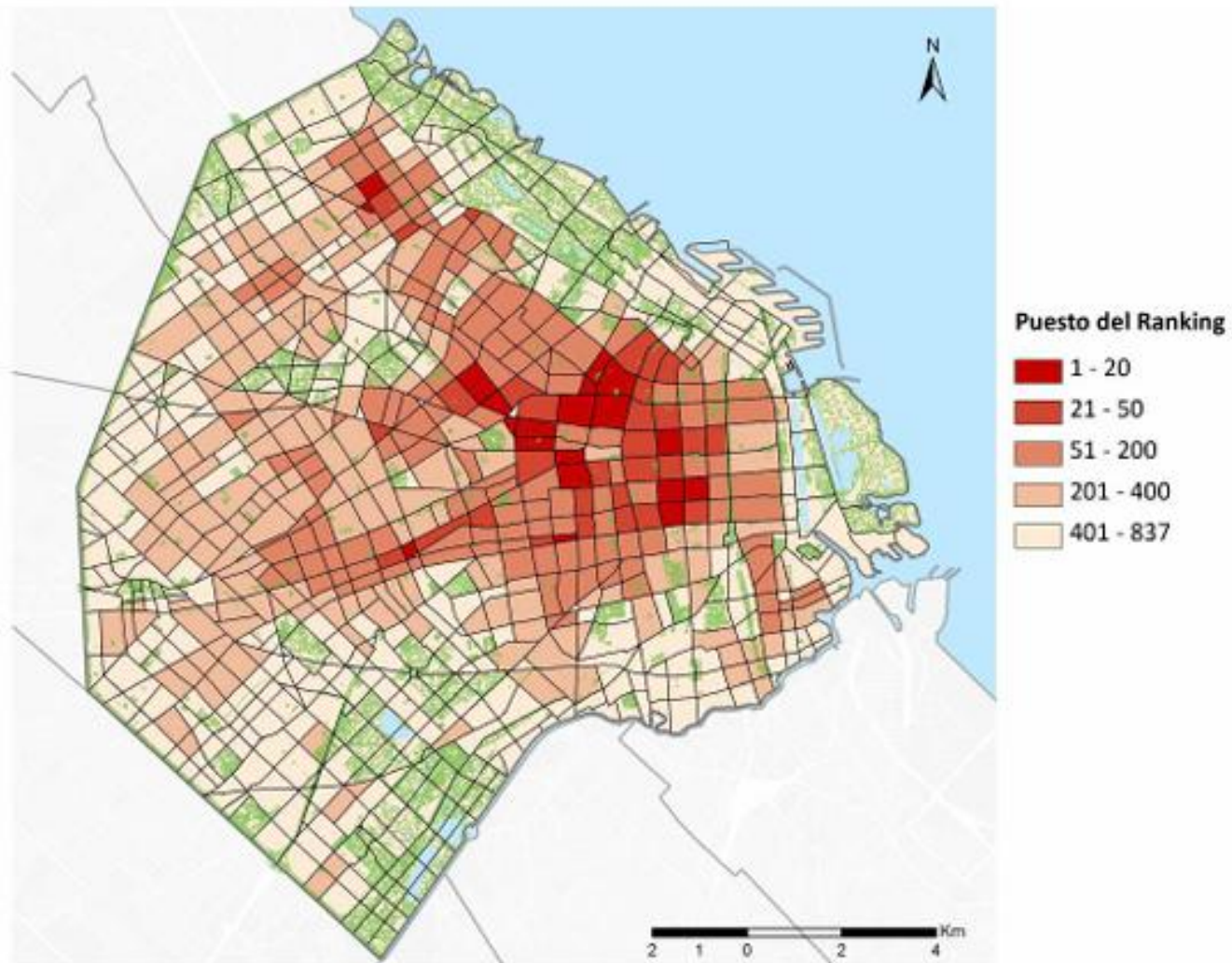
LOCALIZACIÓN GRANDES PARQUES URBANOS



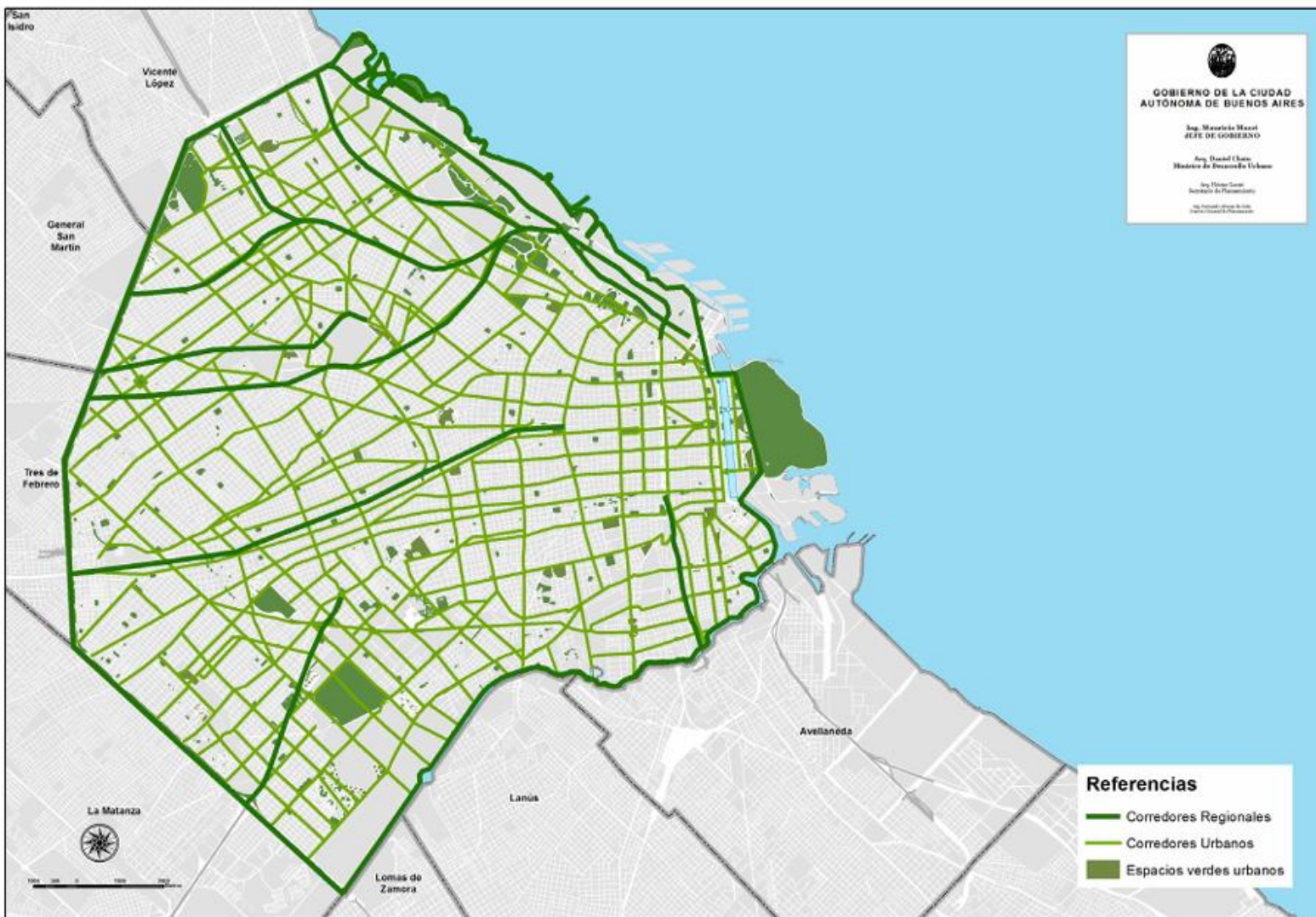
Grandes Parques urbanos

■ Playones Ferroviarios a intervenir

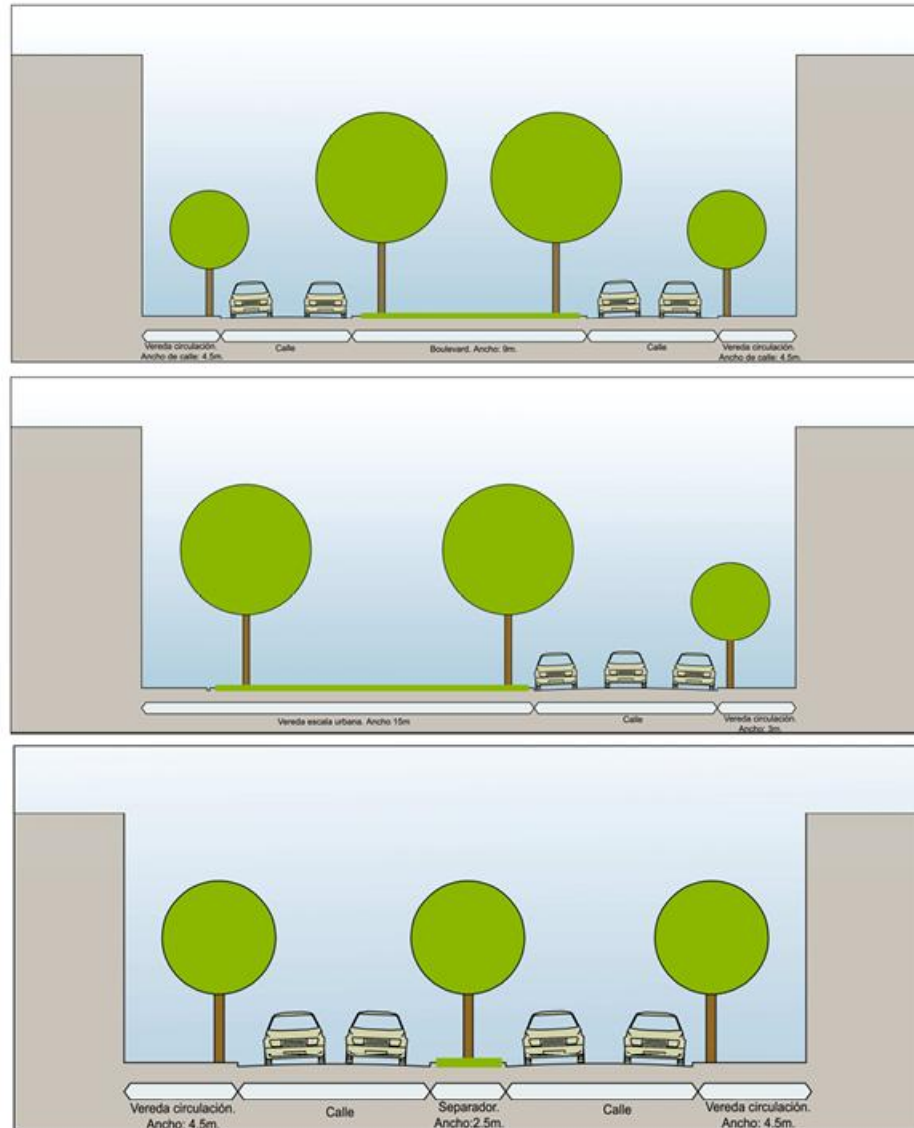
UNIDADES DE SUSTENTABILIDAD BÁSICA (SUPERMANZANAS)



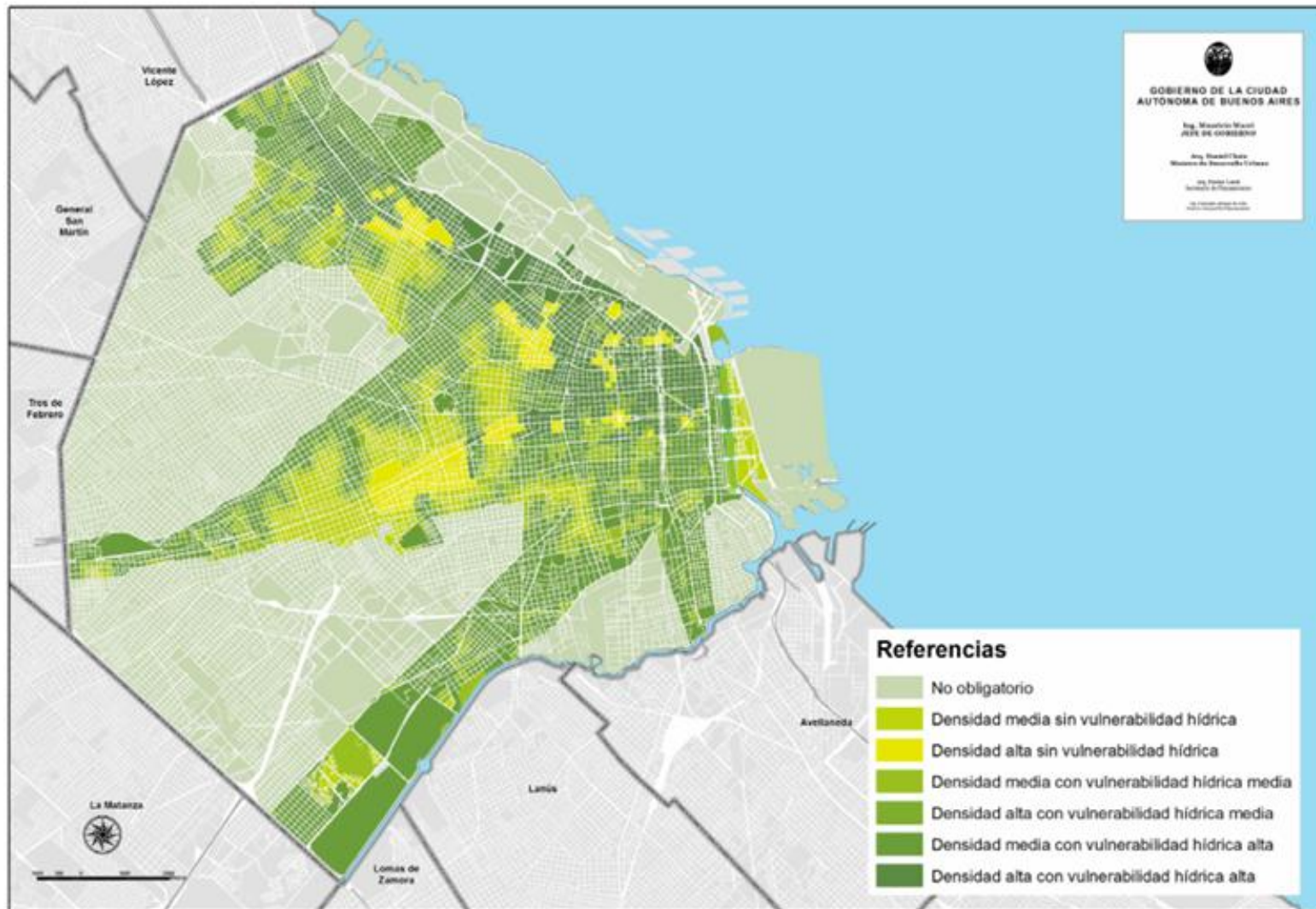
CONECTORES AMBIENTALES



CORREDORES URBANOS



TERRAZAS VERDES



PROYECTOS: GRANDES PARQUES URBANOS

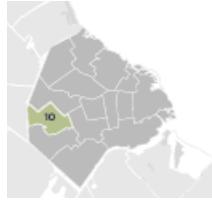
Centro de Exposiciones y Convenciones



Arena Parque Roca



NUEVOS ESPACIOS VERDES DE PROXIMIDAD



Nueva Plaza Villa Real

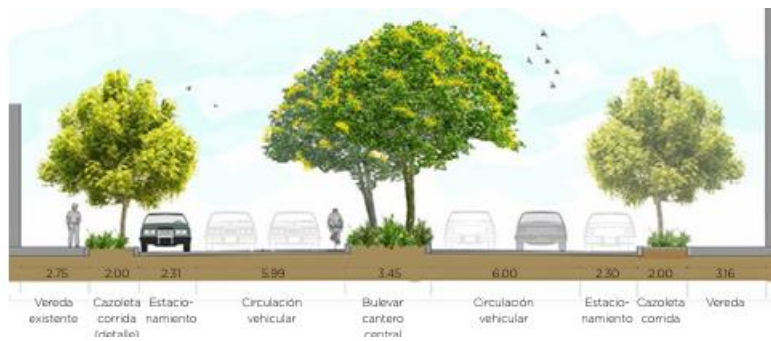
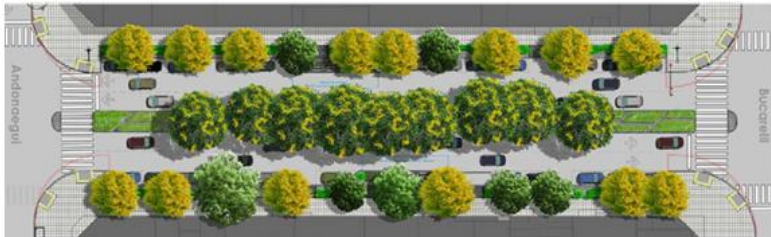


Plaza Monroe

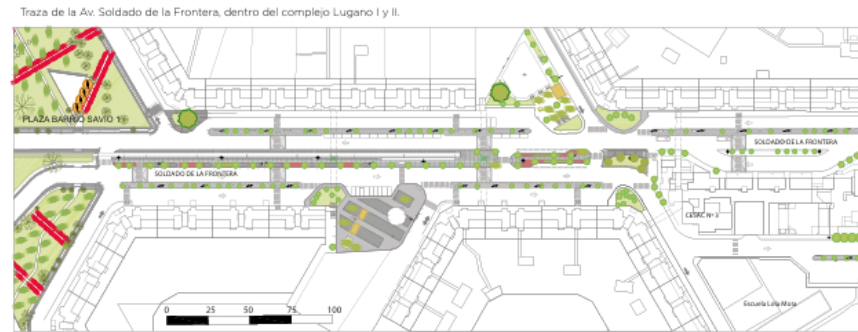


CONECTORES AMBIENTALES

Bulevar Roosevelt

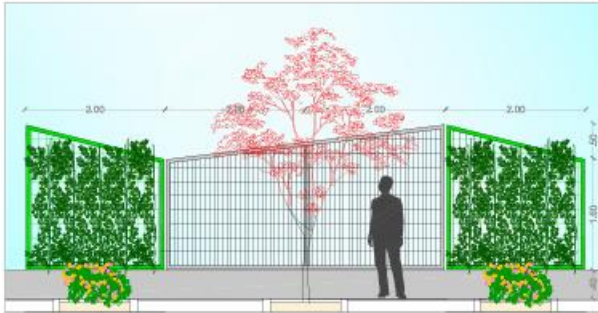


Lacroze, Olazábal-Superí, Donado-Holmberg y Constituyentes

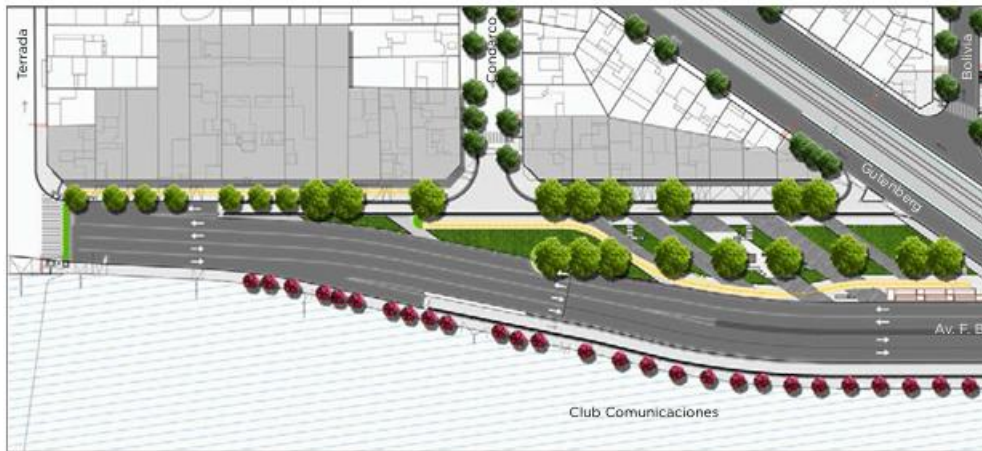


CONECTORES AMBIENTALES

Parque Lineal Beiró



Sector Av. Beiró. Resolución del borde con el Club Comunicaciones. Una alineación de crespones rojos que aportan su maravillosa floración y una notable coloración otoñal. Extensión total: 500 m.

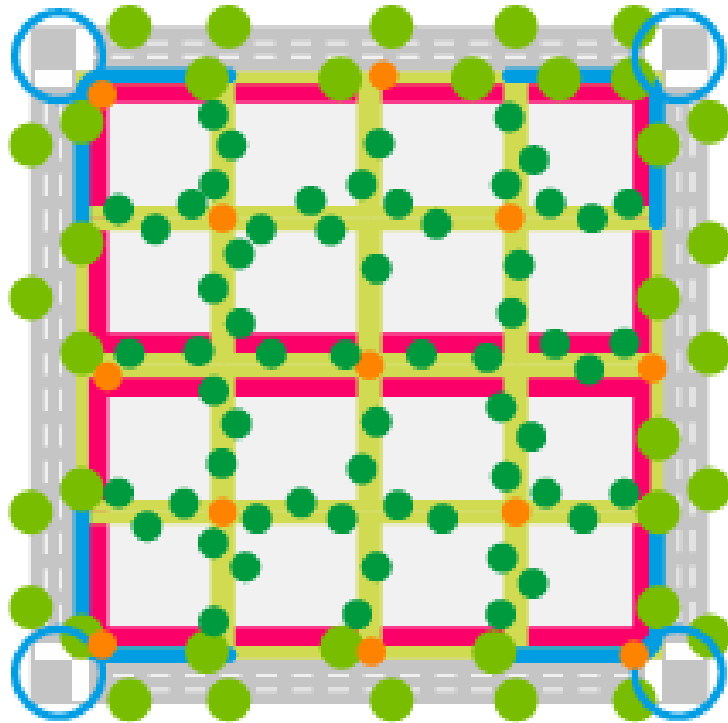


Bulevar Soldado de la Frontera, Lugano I y II



Una calle interna se reconvierte en un paseo lineal verde e inclusivo, de escala barrial.

MACROMANZANAS

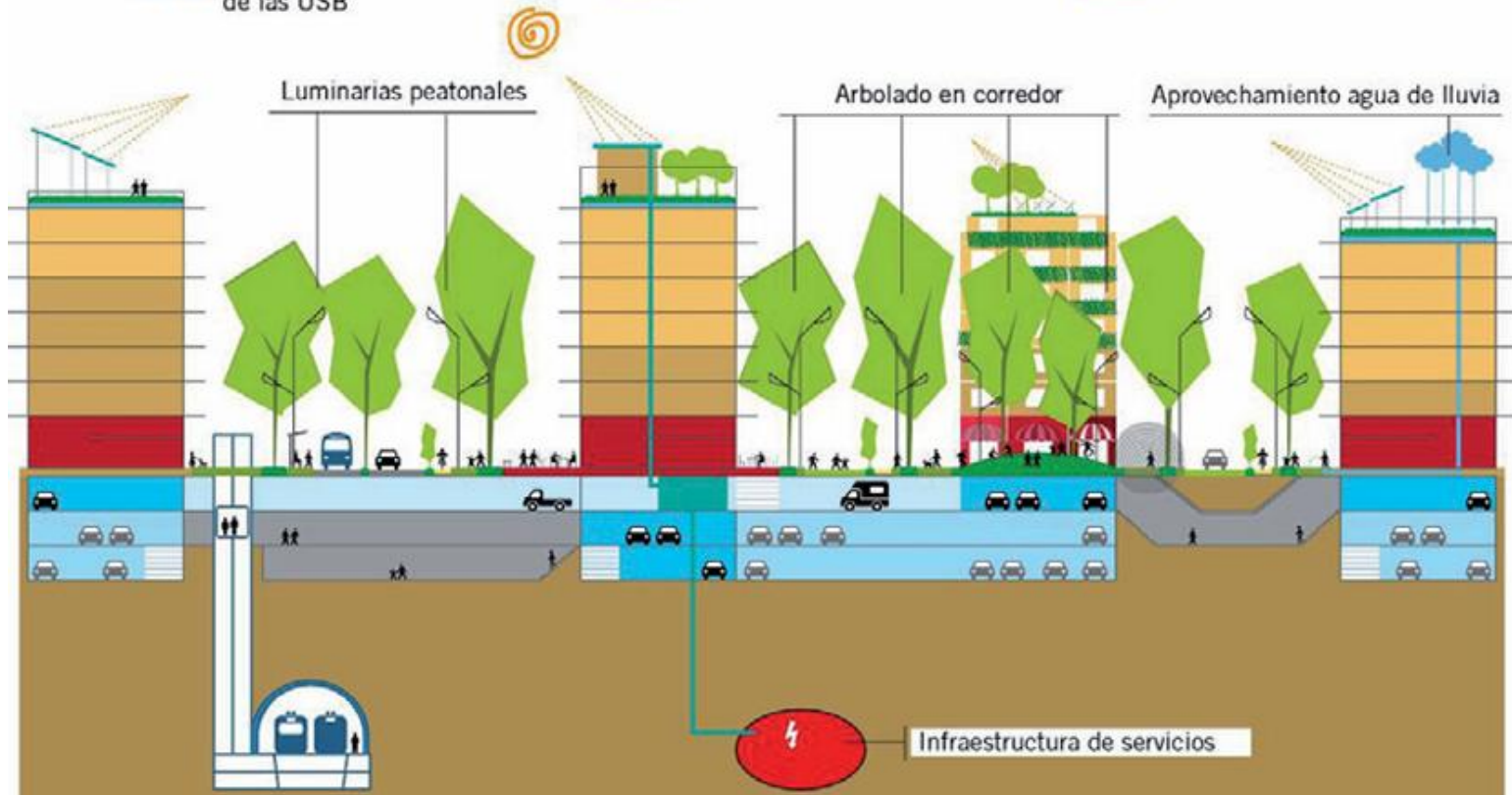


Macromanzana: esquema conceptual

-  Prioridad Peatón
-  Corredor Verde
-  Dotación de arbolado óptimo
-  Punto limpio
-  Transporte público
-  Comercio minorista

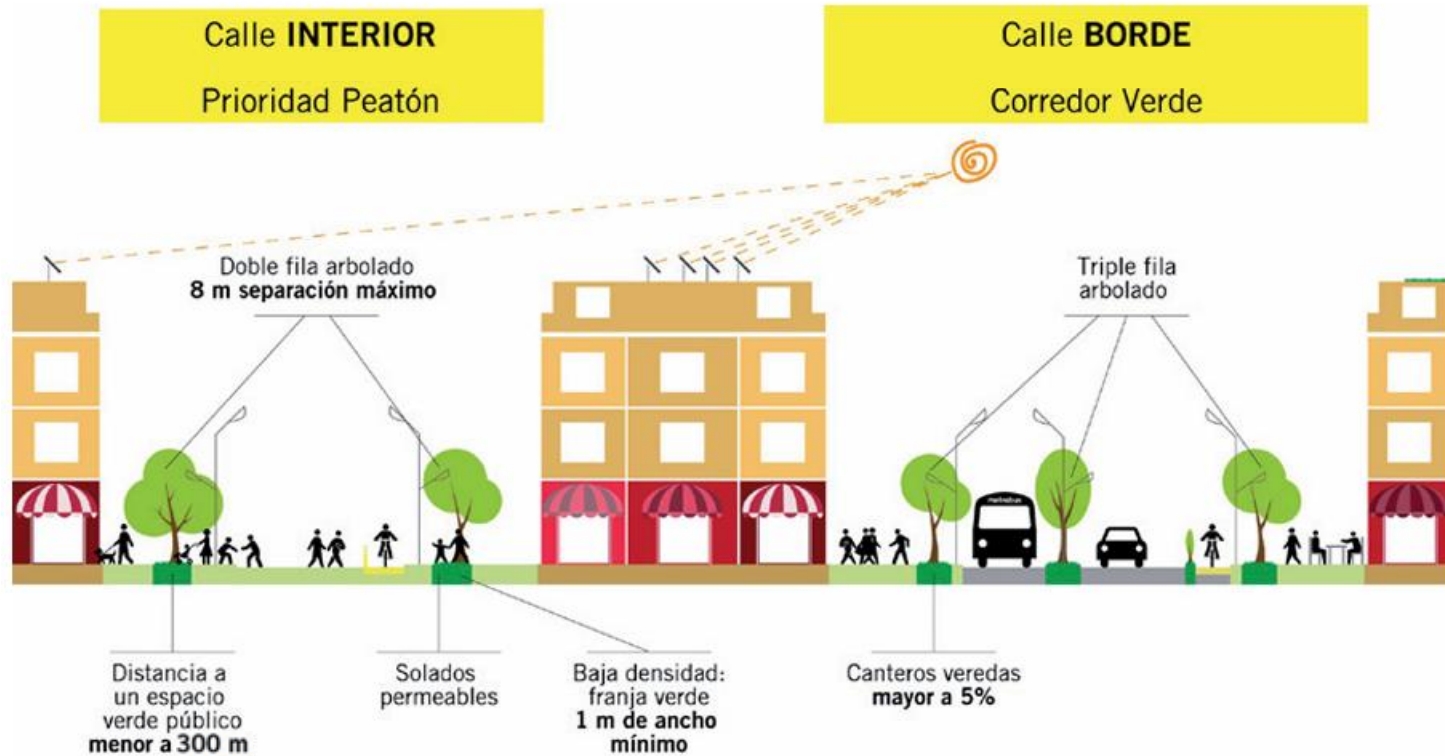
MACROMANZANAS

- | | | |
|---|---|---|
|  Carga y descarga |  Solo residentes y emergencias |  Actividad económica |
|  Estacionamiento residentes |  Proximidad de red de bicisendas |  Oficina |
|  Estacionamiento no residentes |  Pasaje peatonal |  Residencia |
|  Transporte guiado masivo |  Circulación peatonal |  Techos verdes |
|  Líneas de colectivos fuera de las USB |  Ausencias de barreras urbanas |  Paneles solares |



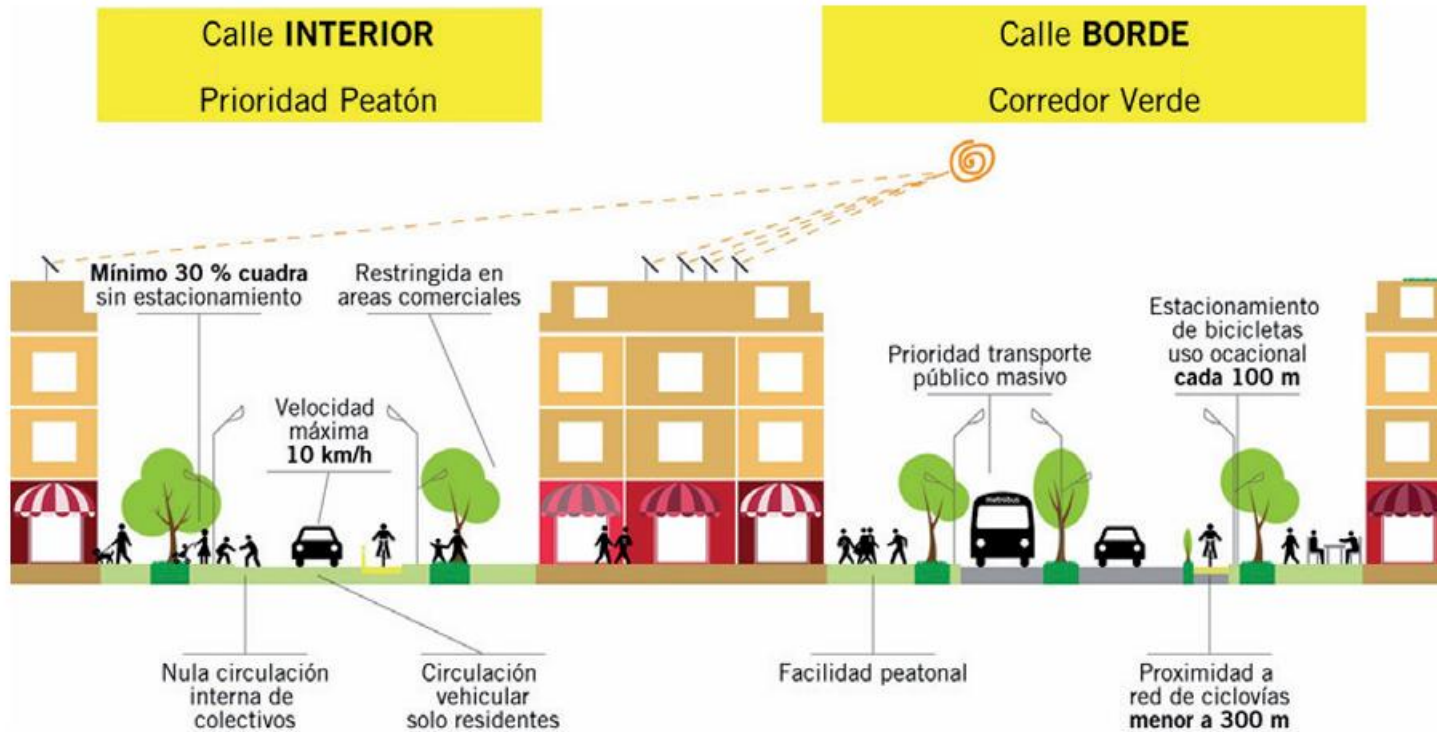
MACROMANZANAS

Biodiversidad



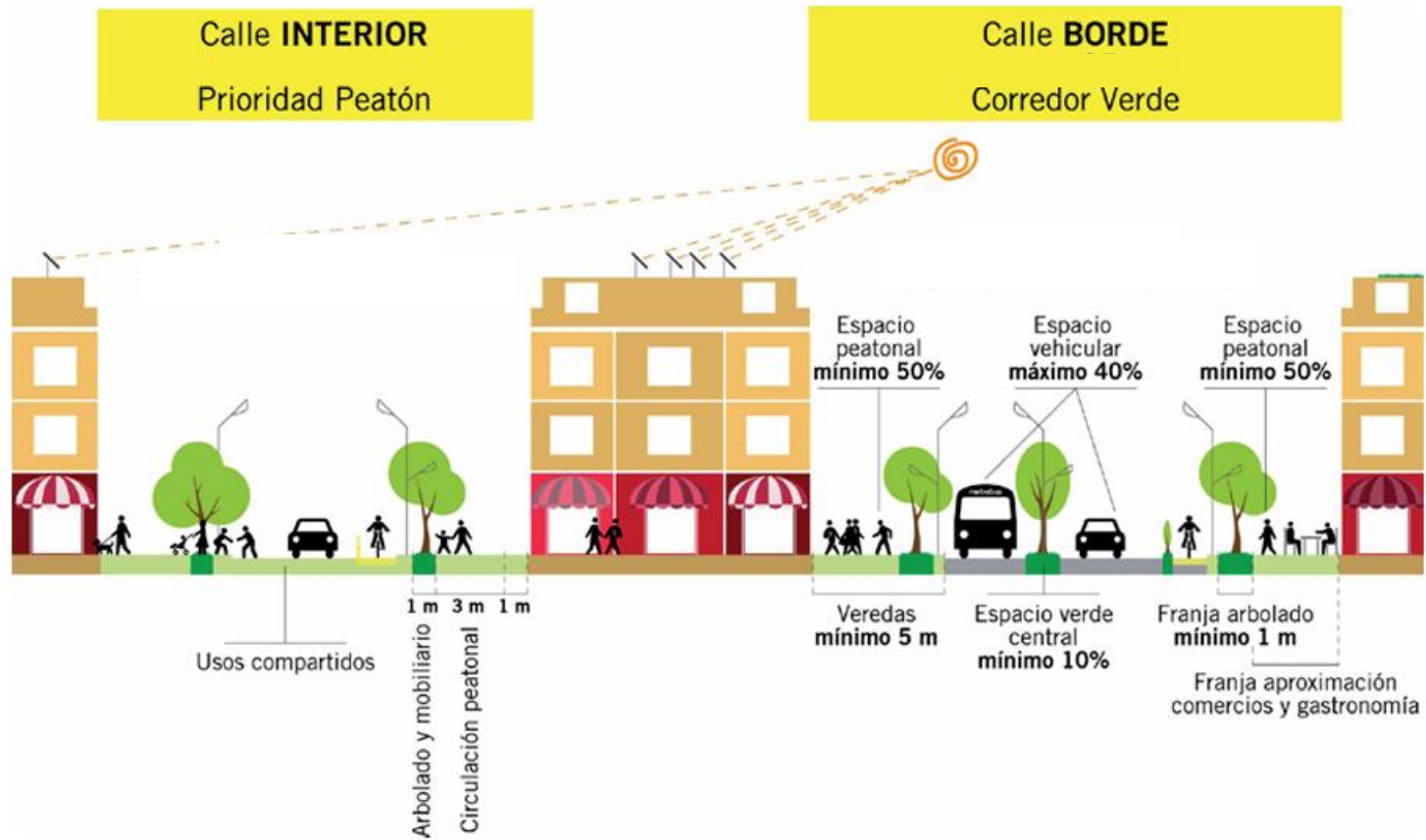
MACROMANZANAS

Movilidad



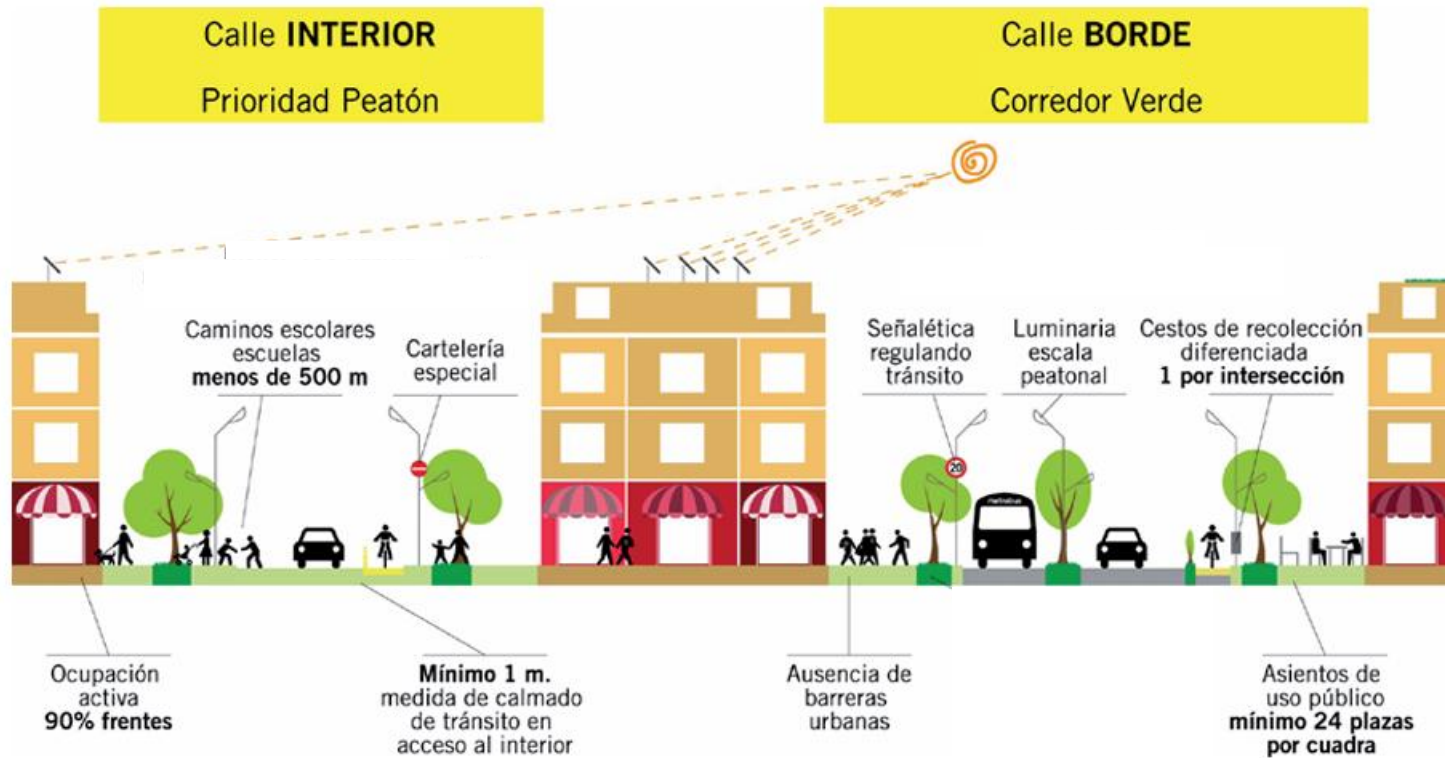
MACROMANZANAS

Viario
Público



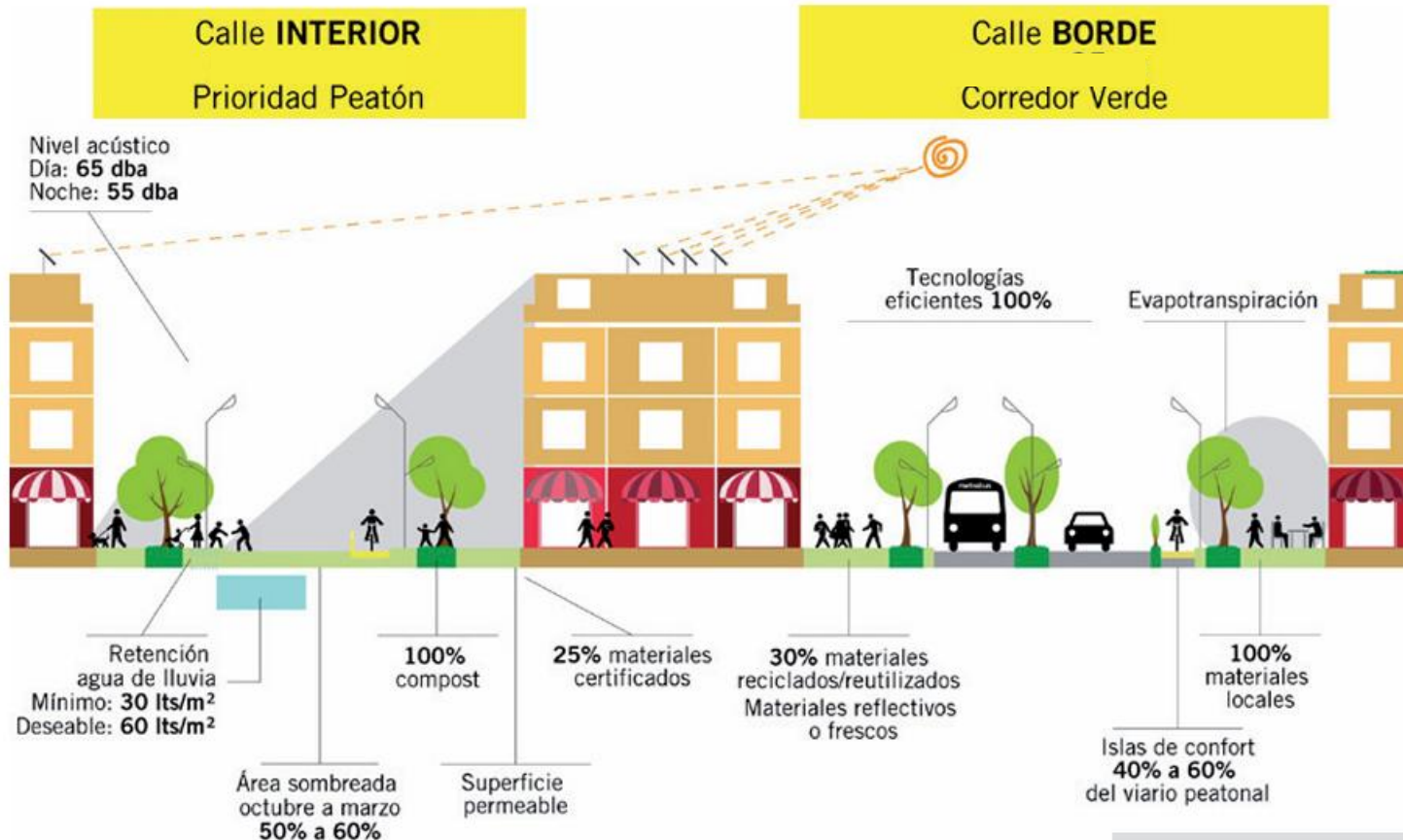
MACROMANZANAS

Confort y seguridad peatonal

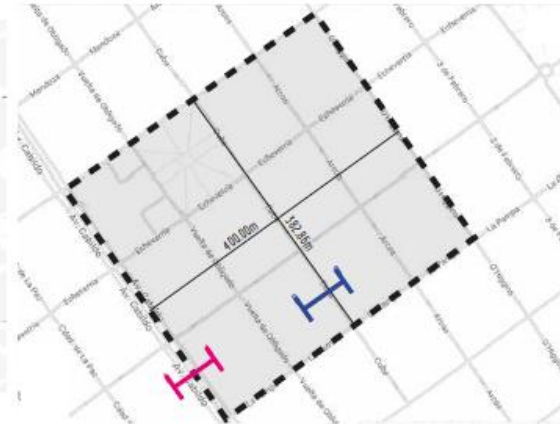


MACROMANZANAS

Habitabilidad
Calidad
ambiental



IDEAS DE RENOVACIÓN URBANA



CALLE CUBA: CALLE INTERIOR- Prioridad Peatón



Veredas:
 Solados permeables
 < 1m franja verde
 < 3m de vereda
 Asientos de uso público
 Ausencia de barreras urbanas

Espacio Vehicular:
 Doble fila de árboles a 8m
 Solados permeables
 Distancia a espacio verde= 350m
 > 30% de estacionamiento vehicular
 > 10 km/h velocidad
 Restringida con áreas comerciales
 Nula circulación de buses
 Circulación vehicular residentes

Veredas:
 Solados permeables
 < 1m franja verde
 < 3m de vereda
 Asientos de uso público
 Ausencia de barreras urbanas



CABILDO: CORREDOR VERDE

Se generará un corredor verde con una triple fila arbolado distribuido por todo el cañón y canteros en las veredas. También se generará una prioridad al transporte público y una proximidad a redes de ciclo via, con aceras anchas que faciliten la circulación del peatón.

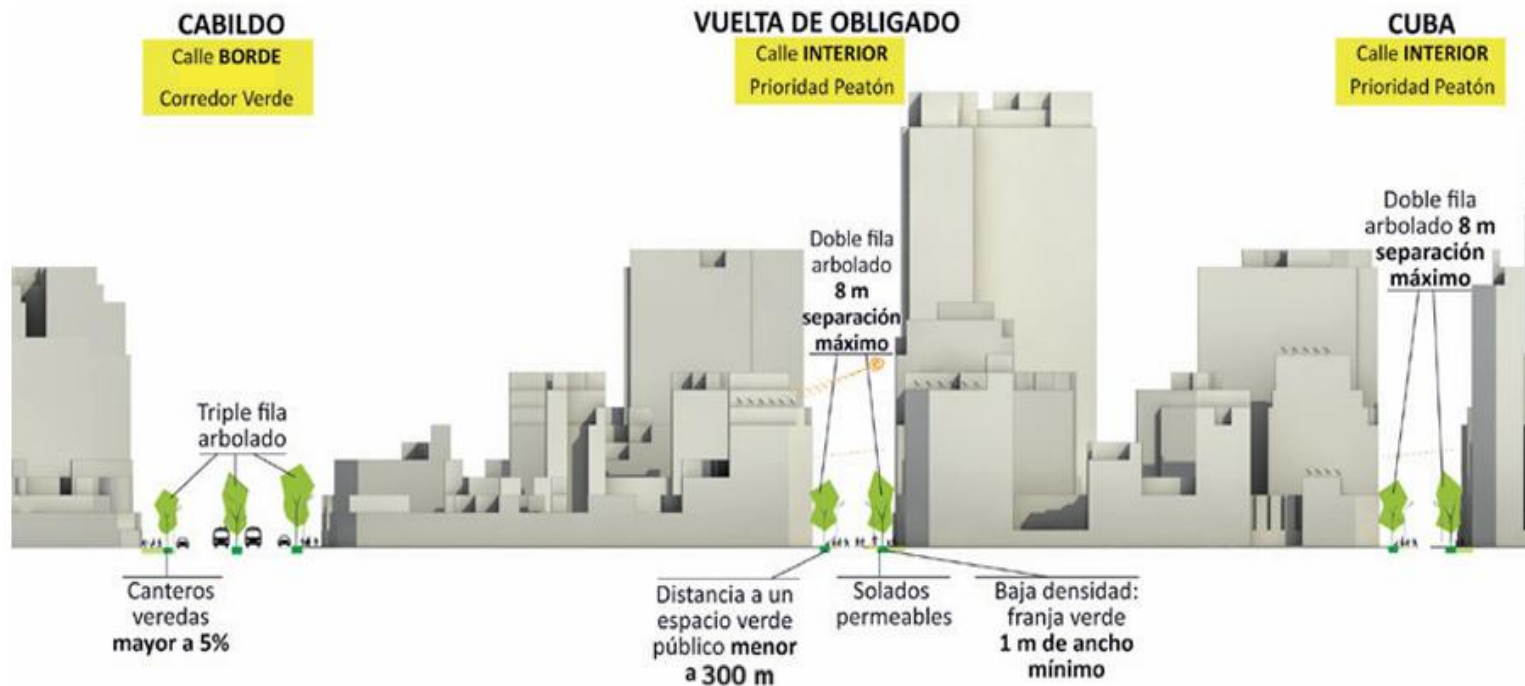


Veredas:
 Ancho < 5m
 < 5% Canteros
 < 50% Espacio peatonal
 < 90% frentes activos

Espacio central:
 Arbolado < 1m
 < 50% Sombra en verano
 < 10% Red de ciclovia
 < 10% Espacio verde
 Señalética Regulando tránsito
 100% Compost

Vehicular:
 > 40% destinado a automóvil
 Prioridad transporte público
 Prioridad ciclovia

Veredas:
 Ancho < 5m
 < 5% Canteros
 < 50% Espacio peatonal
 < 90% frentes activos



Análisis con recomendaciones para un perfil de macromanzana con propuestas de

- Biodiversidad
- Movilidad
- Viario público
- Confort y seguridad
- Habitabilidad y calidad ambiental



ASPECTOS A DESARROLLAR EN LA ZONA DE ABORDAJE

- Propuestas de macro manzanas: Calles vehiculares - restringidas
- Propuestas de recorridos de transporte público: Modificación de los recorridos existentes
- Carriles exclusivos
- Mejora de las conexiones: Apertura de nuevas calles
- Propuestas de ciclovías: Análisis de la red existente y propuestas de ampliación.
- Propuestas de mejoras en la biodiversidad: Conectores verdes, nuevos espacios verdes.
- Imagen del sector: Propuesta de mobiliarios y señalética.