



**UNIVERSIDAD  
NACIONAL DEL LITORAL**

# TALLER

## LA COMUNICACIÓN EN LOS PROYECTOS Y PRÁCTICAS DE EXTENSIÓN

### MATERIALES Y MEDIOS DE COMUNICACIÓN



# *Planificación de la comunicación en proyectos y prácticas*

## **1 - Diagnóstico**

Actores, códigos, espacios y saberes

## **2 - Objetivos**

Objetivos del proyecto ≠ Objetivos de comunicación

## **3 - Destinatarios o grupos de interés**

Internos y externos

## **4 - Diseñar las estrategias**

Qué hacer, para quién, con quién y de qué manera

## **5 - Mensajes claves**

Distintos para cada destinatario



Definición de:

## **Piezas**

(folletos, afiches, flyers digitales, spots, videos, etc.)

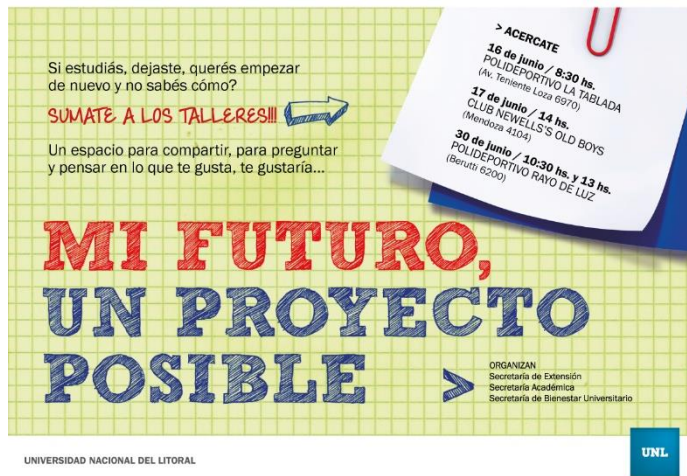
## **Medios**

(radio, televisión, web, redes sociales, boca a boca, eventos, etc.)



# Medio gráfico

## > Afiche



### (+) ventajas:

- Es una pieza de **alto impacto**.
- Tiene bajo costo.
- Llega a mucha gente en simultáneo.
- Se lee rápidamente.

### (-) desventajas:

- Transmite poca información.
- Sólo permite abordar un tema.

# Medio gráfico

## > Volante



### (+) ventajas:

- Se lee rápidamente.
- Permite acceder a información.
- Tiene bajo costo.
- Es transportable.
- Permite distintas formas de distribución.

### (-) desventajas:

- Fácilmente desechable.
- Transmite poca información.
- Sólo permite abordar un tema.

## !!!SUMATE A LA HUERTA!!!

Te contamos que estamos trabajando en la huerta de la vecinal de Juventud del Norte y queríamos que sepas que puedes ser parte de este espacio.

**Jueves y Sábados  
de 9:00 a 12:00hs**

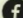

Facebook: Huertas Urbanas y Compostaje - Santa Fe  
Instagram: @huertasurbanasf

Proyecto de Extensión de Interés Social:  
"Derecho a la Alimentación: su promoción a través de huertas agroecológicas y el compostaje"

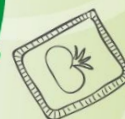


## ¡SUMATE A LA HUERTA DEL BARRIO!

Estamos trabajando en la Huerta de la Vecinal de Juventud del Norte y te invitamos a participar junto a tu familia.

 Huertas Urbanas y Compostaje - Santa Fe  
 @huertasurbanasf

TE ESPERAMOS TODOS  
LOS JUEVES Y SÁBADOS DE 9:00 A 12:00



UNIVERSIDAD NACIONAL DEL LITORAL  
Secretaría de Extensión Social y Cultural

UNL

SECRETARÍA DE  
EXTENSIÓN SOCIAL Y CULTURAL

# *Medio gráfico*

## > Flyer

### (+) ventajas:

- Permite acceder a información.
- Se lee rápidamente.
- Puede estar acompañado por texto
- Se puede guardar y compartir
- Tiene bajo costo.

### (-) desventajas:

- Compite con otros mensajes.
- No permite incluir mucho contenido.





# *Medio audiovisual*

## ➤ **Video**

<https://www.youtube.com/watch?v=3LH46D0Mefc>

### (+) ventajas:

- Interpela al destinatario a partir de la identificación y la proyección.
- Permite rápida comprensión.
- Es accesible.

### (-) desventajas:

- Puede implicar un costo económico importante y mucho tiempo de producción.



## IMPORTANTE

### **Todas las piezas deben:**

- Contener información relevante (qué, quién, cuándo, dónde, cómo)
- Brindar información de contacto (teléfono, dirección, horario de atención, mail, redes sociales)
- Identificar quién emite la comunicación
  - > Logotipos: institucional, programa, proyecto...
- Adoptar un formato acorde al medio



## *Otros medios directos*

- > **Difusión boca a boca**
- > **Reuniones/presentaciones**
- > **Concursos**
- > **Cursos y talleres**

### (+) ventajas:

- Los participantes tienen la oportunidad de buscar, recibir y ofrecer información.
- Comparten opiniones y experiencias

### (-) desventajas:

- Son actividades para públicos pequeños



## *Otros medios directos*

### > **Kermeses**

### > **Ferias**

#### ➤ **Festivales**

#### ➤ **Stand**

#### (+) ventajas:

- Sirven para generar contactos.
- Permiten visibilizar una temática.
- Ofrecen clima festivo y de comunidad

#### (-) desventajas:

- Requieren invertir gran cantidad de recursos: humanos, monetarios y de tiempo (logística del lugar, envío de invitaciones, convocatoria de prensa)



# *Medios digitales*

## > WhatsApp

### (+) ventajas:

- Comunicación rápida y económica.
- Permite enviar mensajes multimedia: imágenes, audio y video.
- Permite emitir un mismo mensaje a un grupo de personas.

### (-) desventajas:

- Para envíos masivos requiere delimitar los diferentes perfiles de los públicos y categorizarlos.



# *Medios digitales*

> **Instagram**

> **Twitter**

> **Facebook**

(+) ventajas:

- Instantaneidad en la intervenciones
- Agiliza la comunicación
- Ofrece interacción directa e inmediata con el destinatario
- Sirve para compartir conocimiento e información

(-) desventajas:

- No permite demasiado control de datos
- Pueden llegar a ser adictivas, así como ocupar gran parte de nuestro tiempo
- Los comentarios negativos pueden dar mala imagen a la institución





## *Facebook*

### **Páginas o fan page**

- > Pensada para la promoción de productos y servicios.
- > No tiene límite de seguidores y cualquier usuario puede seguirla sin aprobación previa, con tan sólo un clic en el botón llamado «Me Gusta».
- > Permite compartir textos, enlaces, imágenes y videos.
- > Fortalece la identidad de la institución.
- > Incorpora mensajes privados.
- > Permite jerarquizar información (marcar contenidos como destacados)





## *Twitter*

- > Permite a los usuarios enviar y leer mensajes cortos de 280 caracteres llamados “tweets”, que se muestran en la página principal del usuario.
- > Facilita la rápida circulación y multiplicación de mensajes.
- > Relaciones optativas (seguir/ser seguido), en la que no se requiere el consentimiento mutuo entre los usuarios.
- > Temporalidad definida por la vertiginosa fugacidad de time line en el que tienden a coincidir los tiempos de publicación y lecturas.







## *Instagram*

- > Permite a sus usuarios subir fotos y videos, con la opción de aplicar diversos efectos fotográficos.
- > Permite elegir entre tener cuenta pública, privada sólo para tus seguidores, o enviar la foto por mensaje directo a una o varias personas.
- > Instagram Stories: permite publicar fotos y videos cortos, a los cuales se pueden aplicar filtros, textos y emoticones. Duración limitada a un día.
- > Permite compartir contenido con otras redes sociales.



## IMPORTANTE

- Mantener las redes actualizadas. Responder los mensajes a la brevedad.
- Ser creativos.
- Comunicar lo más importante y de manera concisa.
- Cuidar el lenguaje y la ortografía.
- Cuidar la calidad de los videos (imagen y audio) y las fotografías.
- Responder a la identidad gráfica (logotipos, etc.)



**Muchas gracias**  
**Nos mantenemos en contacto a través de**  
**[comunicacionextensionunl@gmail.com](mailto:comunicacionextensionunl@gmail.com)**





**UNIVERSIDAD  
NACIONAL DEL LITORAL**