

GRUPO 4: JOFRÉ, Sebastián
LUBLINSKY, Paula
PARLAPIANO, Giuliana

TITULAR: Villalobos, Ana María
PROFESORA ADSCRIPTA: Codoni, Nora Andrea
AYUDANTE ALUMNA: Rodríguez, Julieta

CONTEXTO SOCIO-CULTURAL OBRA ORIGINAL:

Lugar: Parque San Martín, Mendoza

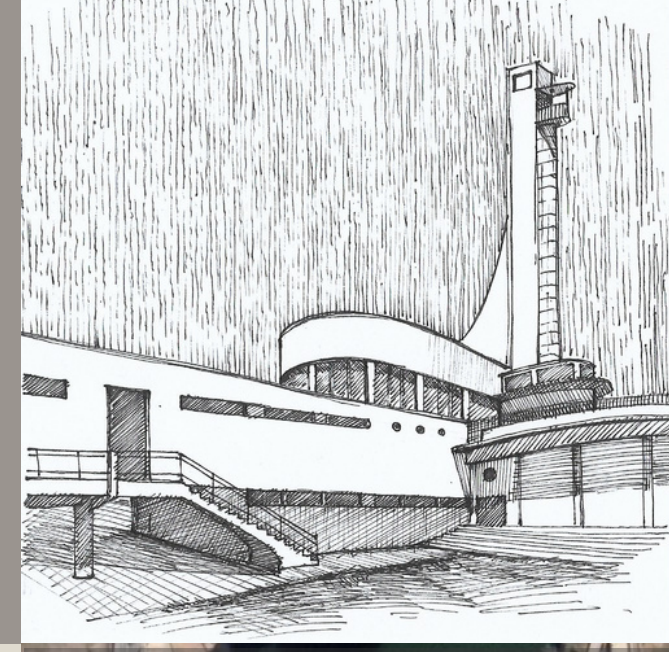
Año: 1937

Comitente:
Gdor. Guillermo Cano

Profesionales:
Manuel y Arturo Civit

Época:
Bauhaus | Le Corbusier
Lenguaje: Arquitectura náutica / Racionalismo

Patrimonio Cultural - Decreto Gubernamental 1733/98



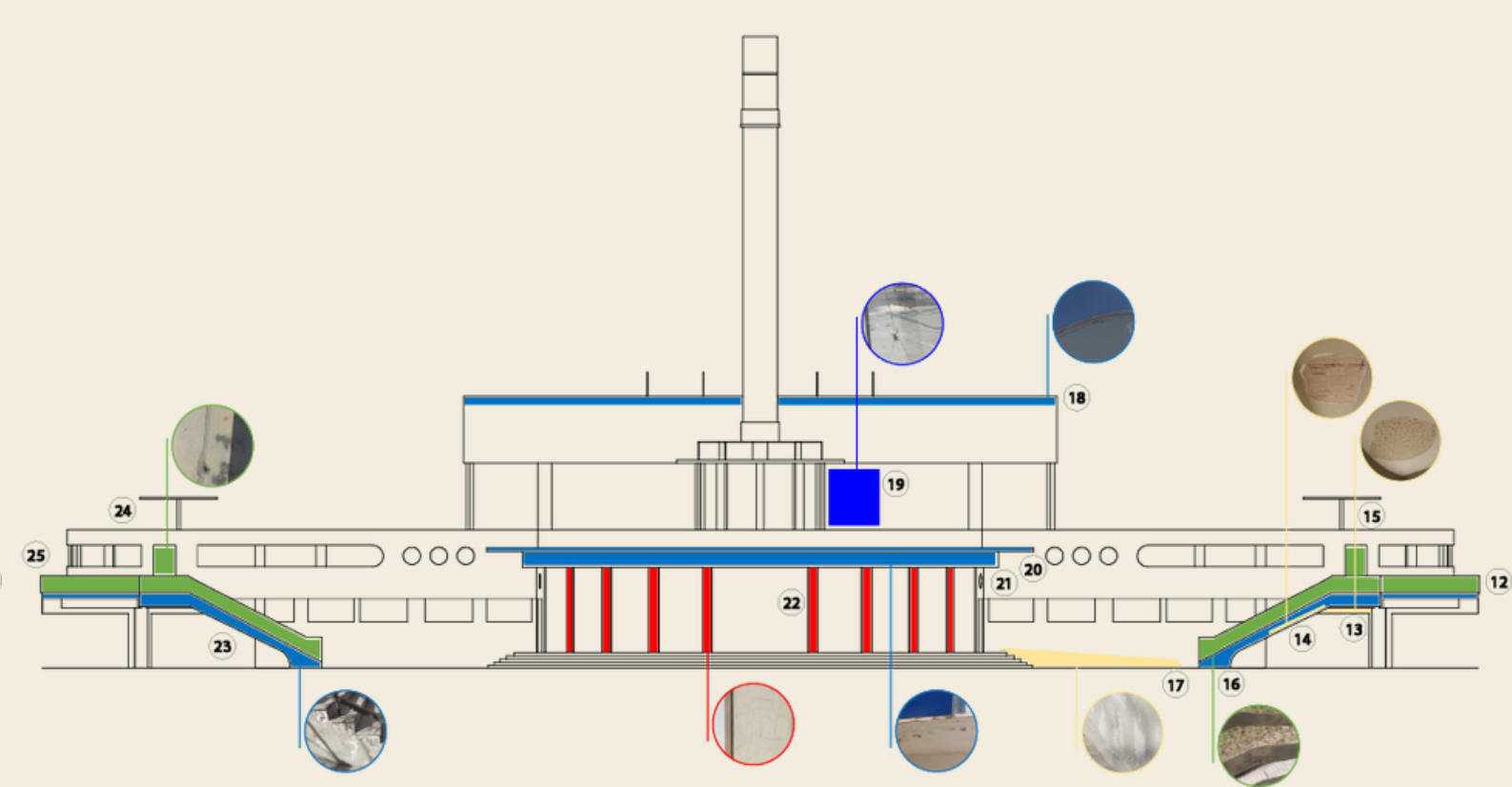
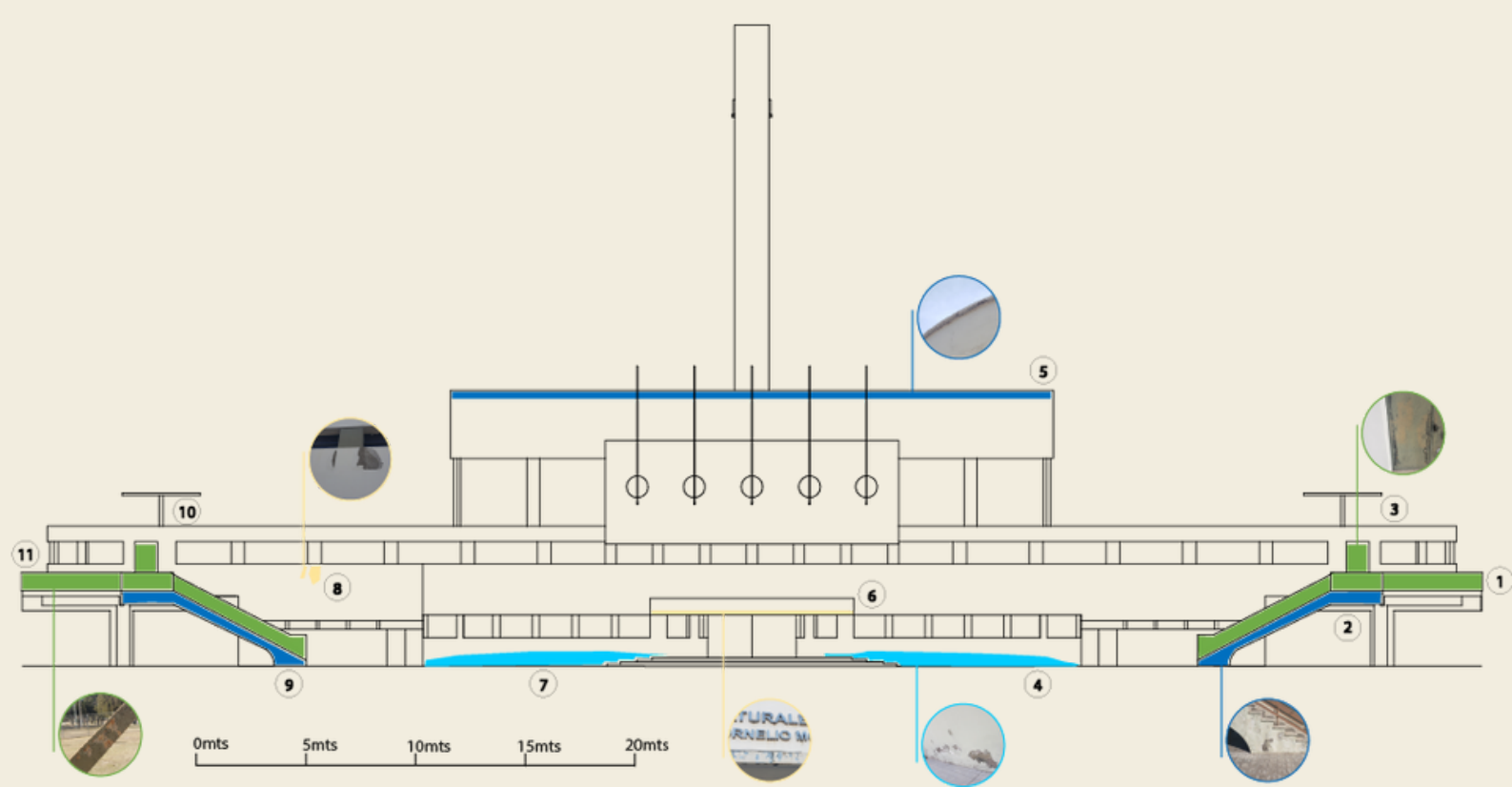
- Museo de Ciencias Naturales y Antropológicas Juan Cornelio Moyano
- Paradas transporte público
- Restaurantes/bares
- Espacios verdes
- Club Regatas Mendoza Tennis Club

ESTUDIO METODOLÓGICO DE LOS MONUMENTOS PLAYAS SERRANAS



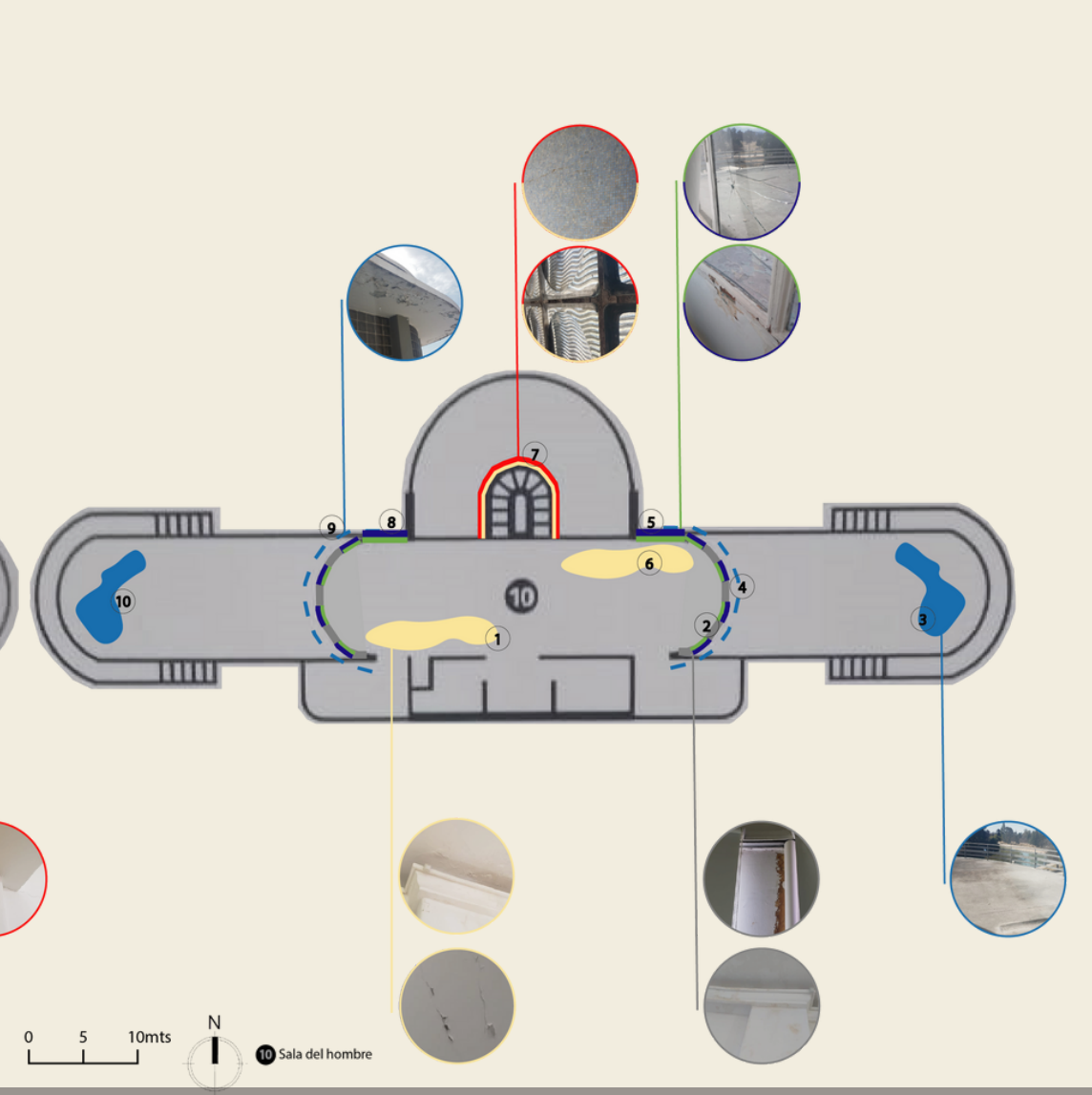
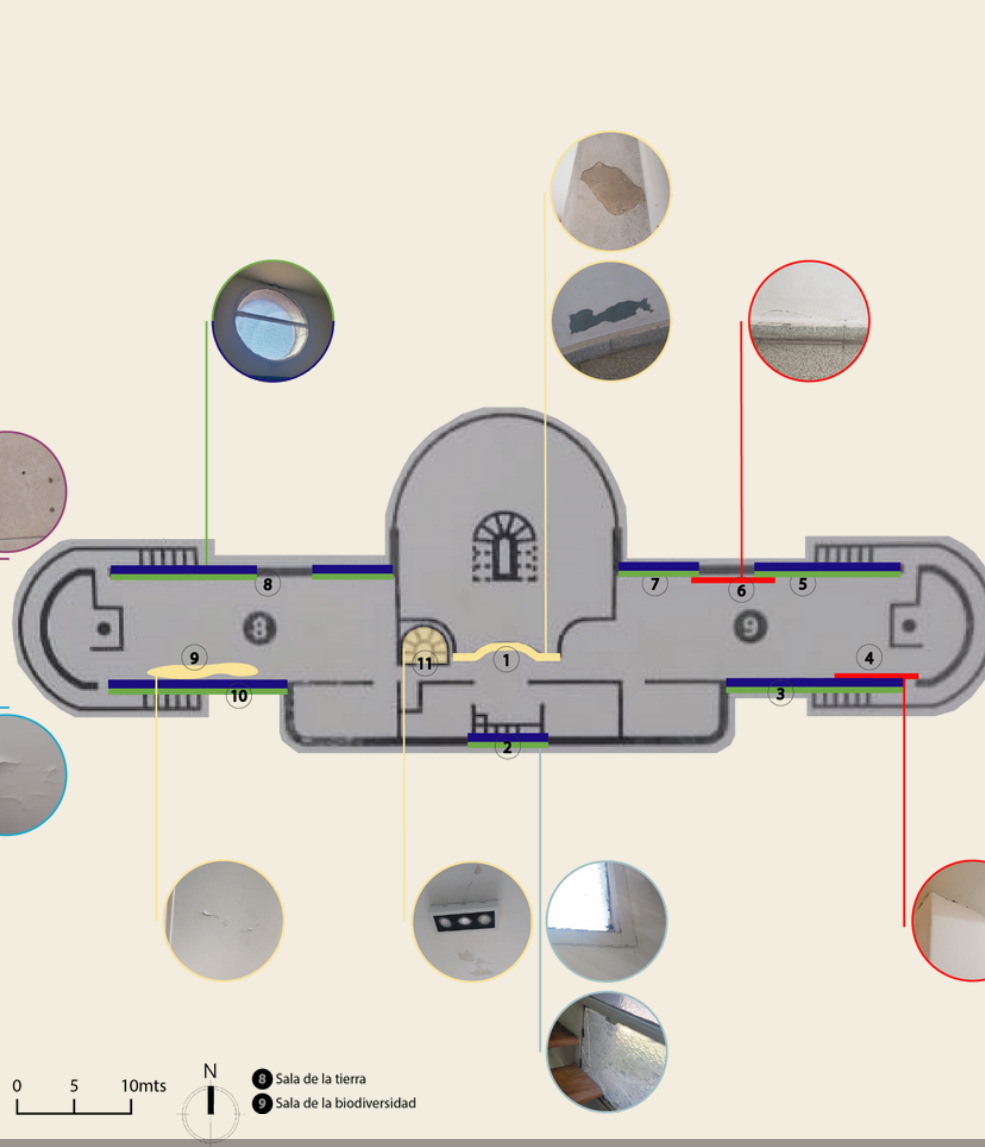
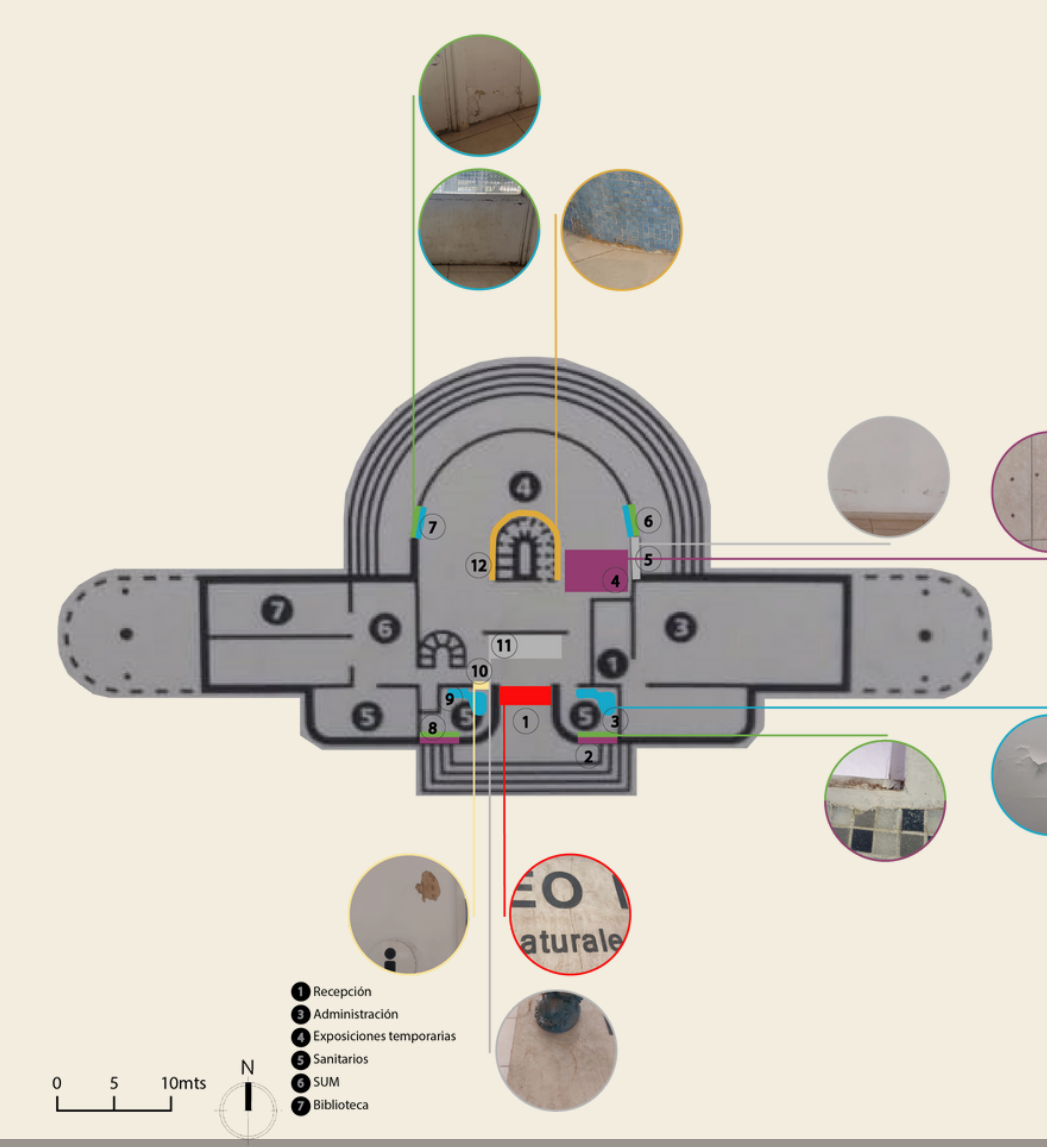
VALORES DEL EDIFICIO

- Forma icónica | Racionalismo | Lugar emplazamiento



FACHADA SUR

FACHADA NORTE



- 1 Recepción
- 2 Administración
- 3 Exposiciones temporarias
- 4 Sanitarios
- 5 SUM
- 6 Biblioteca

- 8 Sala de la tierra
- 9 Sala de la biodiversidad

- 10 Sala del hombre

PLANTA BAJA

PRIMER PISO

SEGUNDO PISO

PATOLOGÍAS

FACHADAS

PORCENTAJES DE PATOLOGÍAS	
Oxidación y corrosión	28,16%
Humedad descendente	18,31%
Humedad ascendente	8,45%
Descascaramiento	16,90%
Vidrios	12,68%
Fisuras	7,04%
Rayaduras, bulones suelo	4,23%
Suciedad	4,23%

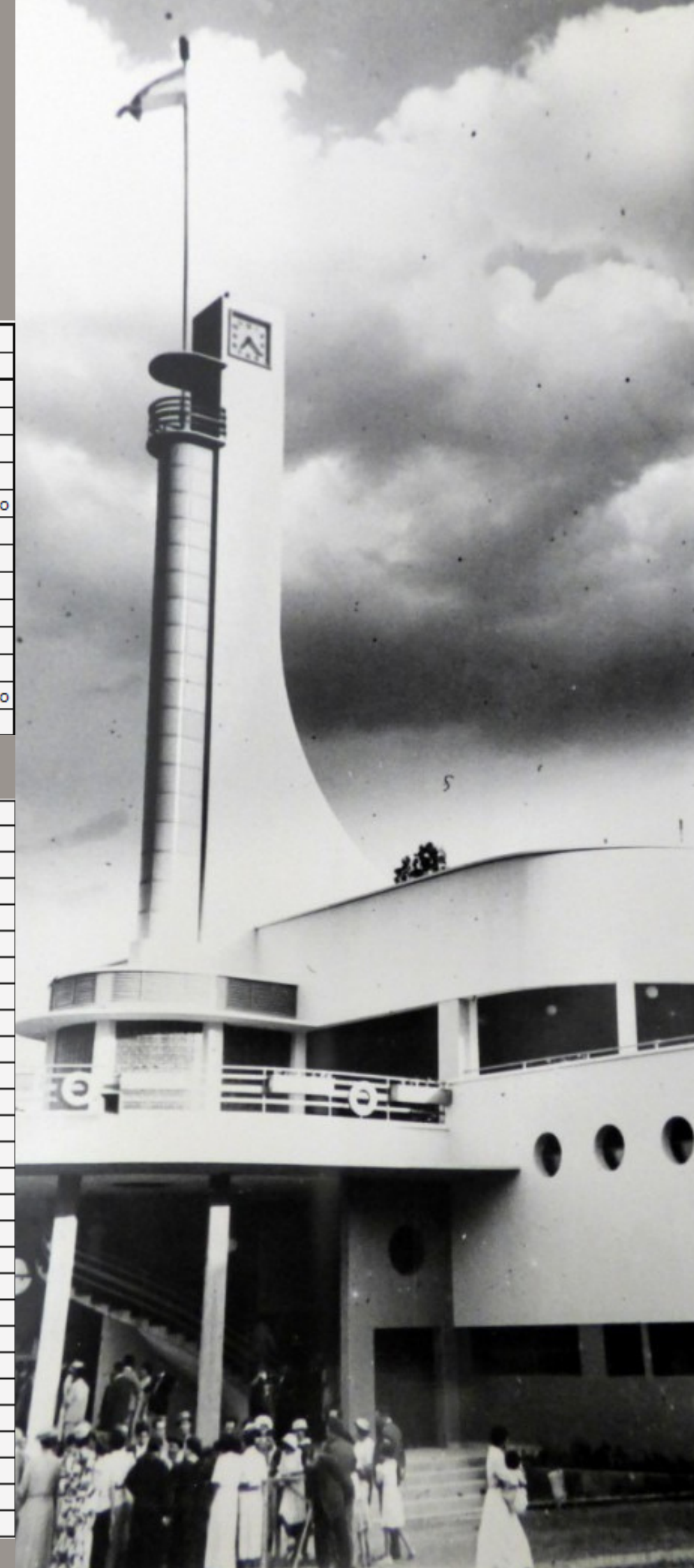
CUADRO DE LESIONES Y CAUSAS

Ubicación	Tipo	Tipo de lesión	Agente	Causa
1 - 11 - 12 - 25	Química	Oxidación y corrosión	Acción de agua de lluvia + oxígeno	Falta de mantenimiento
2 - 9 - 16 - 23	Física	Humedad descendente	Acción de agua de lluvia	Falta de mantenimiento
3 - 10 - 15 - 24	Química	Oxidación y corrosión	Acción de agua de lluvia + oxígeno	Falta de mantenimiento
4 - 7	Física	Humedad ascendente	Acción de agua de los baños	Filtración + falta de mantenimiento
5 - 18	Física	Humedad descendente	Acción de agua de lluvia	Falta de mantenimiento + escurrimiento de agua no resuelto
6	Antrópica	Pintura descascarada	Acción de agua de lluvia + envejecimiento	Mala praxis
8	Mecánica	Pérdida de revoque	Movimientos mecánicos	Mala praxis
13	Mecánica	Pérdida de revoque	Movimientos mecánicos	Mala praxis
14	Mecánica	Pérdida de revoque	Movimientos mecánicos	Mala praxis
17	Antrópica	Pintura descascarada	Acción del sol	Mala praxis + falta de mantenimiento
19	Antrópica	Vidrio rotos	Vandalismo	Falta de cuidado/protección
20 - 21	Física	Humedad descendente	Acción de agua de lluvia	Falta de mantenimiento + escurrimiento de agua no resuelto
22	Mecánica	Fisuras	Acción del sol	Mala praxis + falta de mantenimiento

PLANTAS

CUADRO DE LESIONES Y CAUSAS

Nivel	Ubicación	Tipo	Tipo de lesión	Agente	Causa
Planta baja	1	Mecánica	Fisura	Movimientos mecánicos	Envejecimiento del material + mala praxis
	2 - 8	Química	Oxidación y corrosión	Acción de agua de lluvia + oxígeno	Problema de diseño + falta de mantenimiento
		Antrópica	Rayadura	Vandalismo	Falta de mantenimiento
	3 - 9	Físicas	Humedad ascendente	Humedad producida en el sanitario	Falta de mantenimiento
	4	Antrópica	Suelo abulonado	Instalaciones	Falta de mantenimiento
	5	Antrópica	Suciedad	Rozamientos	Falta de mantenimiento
	6 - 7	Química	Oxidación y corrosión	Acción de agua de lluvia + oxígeno	Problema de diseño + falta de mantenimiento
		Física	Humedad ascendente	Acción de agua de lluvia	Infiltración de agua
	10	Antrópica	Pintura descascarada	Mala adherencia de la pintura a la madera	Mala praxis
	11	Antrópica	Suciedad	Óxido de pieza metálica	Falta de mantenimiento
	12	Antrópica	Pérdida de material	Mala adherencia	Mala praxis
	Primer piso	1	Antrópica	Pérdida de revoque	Mala adherencia
2 - 3 - 5 - 7 - 8 - 10		Antrópica	Vidrios rotos	vandalismo	Falta de mantenimiento
		Química	Oxidación y corrosión	Acción de agua de lluvia + oxígeno	Problema de diseño + falta de mantenimiento
4		Mecánica	Grieta	terzos mecánicos en viga (cargas y sobrecar)	Posibles defectos en los materiales originales
6		Mecánica	Fisura	Movimientos mecánicos	Mala praxis + falta de mantenimiento
9 - 11		Antrópica	Pintura descascarada	Mala adherencia pintura	Mala praxis + falta de mantenimiento
Segundo piso	1 - 6	Antrópica	Pintura descascarada	Mala adherencia pintura	Mala praxis + falta de mantenimiento
	2	Antrópica	Suciedad	Aplicación de material	Falta de mantenimiento
		Física	Humedad descendente	Humedad infiltrada	Problema de diseño + falta de mantenimiento
	3 - 10	Física	Humedad descendente	Acción de agua de lluvia	Falta de mantenimiento
	4 - 9	Física	Humedad descendente	Agentes atmosféricos: lluvia	Falta de mantenimiento
	5 - 8	Antrópica	Vidrios rotos	Vandalismo	Falta de mantenimiento
		Química	Oxidación y corrosión	Acción de agua de lluvia + oxígeno	Problema de diseño + falta de mantenimiento
	7	Mecánica	Fisura	Movimientos mecánicos	Falta de mantenimiento
Mecánica		Pérdida de revoque	Movimientos mecánicos	Falta de mantenimiento	



ESQUICIO



PROPUESTA:

- Sector destinado al actual museo
- Sector destinado a restaurante | cafetería

OBJETIVO:

- Revalorizar la historia del edificio
- Aprovechar el paisaje

CONSIDERACIONES:

- No agregar nuevas construcciones
- Reparar patologías
- Habilitar sector del ventanal y terrazas

