

TERMINACIONES



REVOQUES -ENLUCIDOS-YESOS

Ing. Alejandro Cantú
Ing .Miriam Lopez
Arq. Pablo Peirone

REVOQUES

FUNCIONES

PLANO VERTICAL

BARRERA DE PROTECCIÓN CONTRA HUMEDAD

TERMINACIÓN DE PAREDES Y TABIQUES

BASE PARA OTROS REVESTIMIENTOS

ELEMENTOS QUE LO CONSTITUYEN



TRES CAPAS DE FUNCIÓN DIFERENTE

AZOTADO ó CHICOTEADO

REVOQUE GRUESO-JAHARRO

REVOQUE FINO

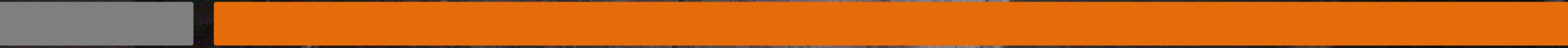
CHICOTEADO

PRIMER CAPA

AZOTADO ó CHICOTEADO

- Mortero de cemento 1:3.
- Función de emparejar las superficies, impermeabilización (hidrófugo) y puente de adherencia.
- Espesor 0.5 cm.
- Aplicado cuando se termina el muro y está estabilizado.

CHICOTEADO



CHICOTEADO



CHICOTEADO



CHICOTEADO



CHICOTEADO



ELEMENTOS QUE LO CONSTITUYEN

SEGUNDA CAPA

REVOQUE GRUESO O JAHARRO

- Suministra una superficie plana y lisa como base para una terminación final.
- Cubre todas las imperfecciones.
- Mezcla 1:3:12 para interior
2:3:12 para exterior
- Espesor 1,5 a 2,5 cm

REVOQUE GRUESO



REVOQUE GRUESO



ELEMENTOS QUE LO CONSTITUYEN

TERCERA CAPA

REVOQUE FINO O ENLUCIDO

- Suministra una superficie de textura suave.
- Base para pinturas u otras terminaciones finas.
- Espesores 0,2 a 0,4 cm
- Mezclas $\frac{1}{2}$: 2: 6 para interior
 $\frac{1}{2}$: 1: 4 para exterior
- Aplicar luego de 72 hs. de ejecutado el revoque.
- Se aplica con fratás en movimientos circulares

REVOQUE FINO – ENLUCIDOS



REVOQUE FINO – ENLUCIDOS



Proceso Constructivo

- Limpieza general del paramento.
 - Mojar el muro repetidas veces.
- Aplicación del chicoteado o azotado
- Verificación de la verticalidad, alineación y escuadras de los muros a revocar.
 - Colocación de “puntos o bolines”.
 - Ejecución de fajas.
 - Relleno de paños entre fajas
- Ejecución de las instalaciones embutidas
 - Retapado de cañerías

Ejecución



Limpia de polvo, sales y aceites.



Limpieza

Mojado

Chicoteado

Plomo

Escuadras

Puntos-bolines

Fajas

Relleno paños

Instalaciones

Cañerías

Retapado

Ejecución



Limpieza

Mojado

Chicoteado

Plomo

Escuadras

Puntos-bolines

Fajas

Relleno paños

Instalaciones

Cañerías

Retapado

Ejecución



Limpieza

Mojado

Chicoteado

Plomo

Escuadras

Puntos-bolines

Fajas

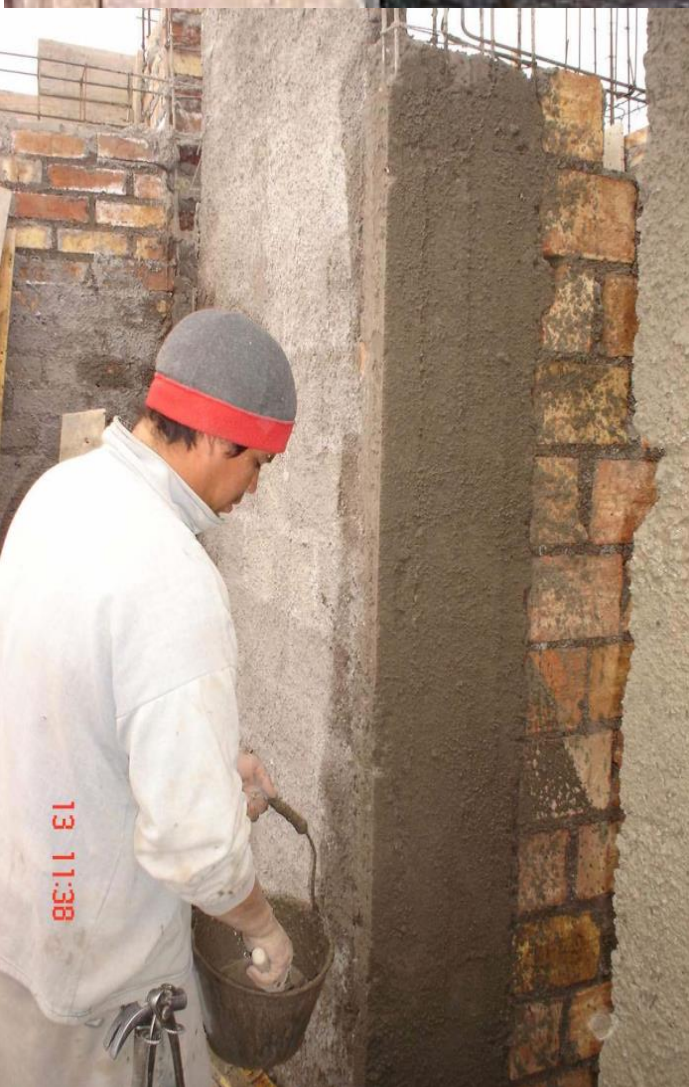
Relleno paños

Instalaciones

Cañerías

Retapado

Ejecución



Limpieza

Mojado

Chicoteado

Plomo

Escuadras

Puntos-bolines

Fajas

Relleno paños

Instalaciones

Cañerías

Retapado

Ejecución



Limpieza
Mojado
Chicoteado
Plomo
Escuadras
Puntos-bolines
Fajas
Relleno paños
Instalaciones
Cañerías
Retapado

Ejecución

The background image shows a construction site. A concrete wall is being formed, with a wooden formwork visible on the left. A vertical rebar is visible in the center, and a horizontal rebar is visible at the bottom. The concrete surface is rough and textured. A thin vertical line, possibly a string line, is visible on the wall. The overall scene is in shades of brown and grey.

Limpieza

Mojado

Chicoteado

Plomo

Escuadras

Puntos-bolines

Fajas

Relleno paños

Instalaciones

Cañerías

Retapado

Ejecución



- Limpieza
- Mojado
- Chicoteado
- Plomo
- Escuadras
- Puntos-bolines**
- Fajas
- Relleno paños
- Instalaciones
- Cañerías
- Retapado

Ejecución



Limpieza
Mojado
Chicoteado
Plomo
Escuadras
Puntos-bolines
Fajas
Relleno paños
Instalaciones
Cañerías
Retapado

Ejecución



Limpieza
Mojado
Chicoteado
Plomo
Escuadras
Puntos-bolines
Fajas
Relleno paños
Instalaciones
Cañerías
Retapado

Ejecución



Limpieza
Mojado
Chicoteado
Plomo
Escuadras
Puntos-bolines
Fajas
**Relleno
paños**
Instalaciones
Cañerías
Retapado

Ejecución



Limpieza
Mojado
Chicoteado
Plomo
Escuadras
Puntos-bolines
Fajas
**Relleno
paños**
Instalaciones
Cañerías
Retapado

Ejecución



Limpieza
Mojado
Chicoteado
Plomo
Escuadras
Puntos-bolines
Fajas
**Relleno
paños**
Instalaciones
Cañerías
Retapado



Limpieza
Mojado
Chicoteado
Plomo
Escuadras
Puntos-bolines
Fajas

Relleno paños

Instalaciones
Cañerías
Retapado

Ejecución



Limpieza
Mojado
Chicoteado
Plomo
Escuadras
Puntos-bolines
Fajas

**Relleno
paños**

Instalaciones
Cañerías
Retapado

Ejecución



Limpieza
Mojado
Chicoteado
Plomo
Escuadras
Puntos-bolines
Fajas

**Relleno
paños**

Instalaciones
Cañerías
Retapado

Ejecución



Limpieza
Mojado
Chicoteado
Plomo
Escuadras
Puntos-bolines
Fajas
**Relleno
paños**
Instalaciones
Cañerías
Retapado

Ejecución

A construction worker wearing a blue long-sleeved shirt, dark pants, and a blue cap is working on a wall. He is holding a tool and appears to be applying or smoothing material. The wall is a mix of light and dark brown tones. A horizontal bar with a green-to-orange gradient is positioned above the worker. On the right side, there is a dark grey vertical panel containing a list of tasks in yellow text.

Limpieza

Mojado

Chicoteado

Plomo

Escuadras

Puntos-bolines

Fajas

**Relleno
paños**

Instalaciones

Cañerías

Retapado

Ejecución

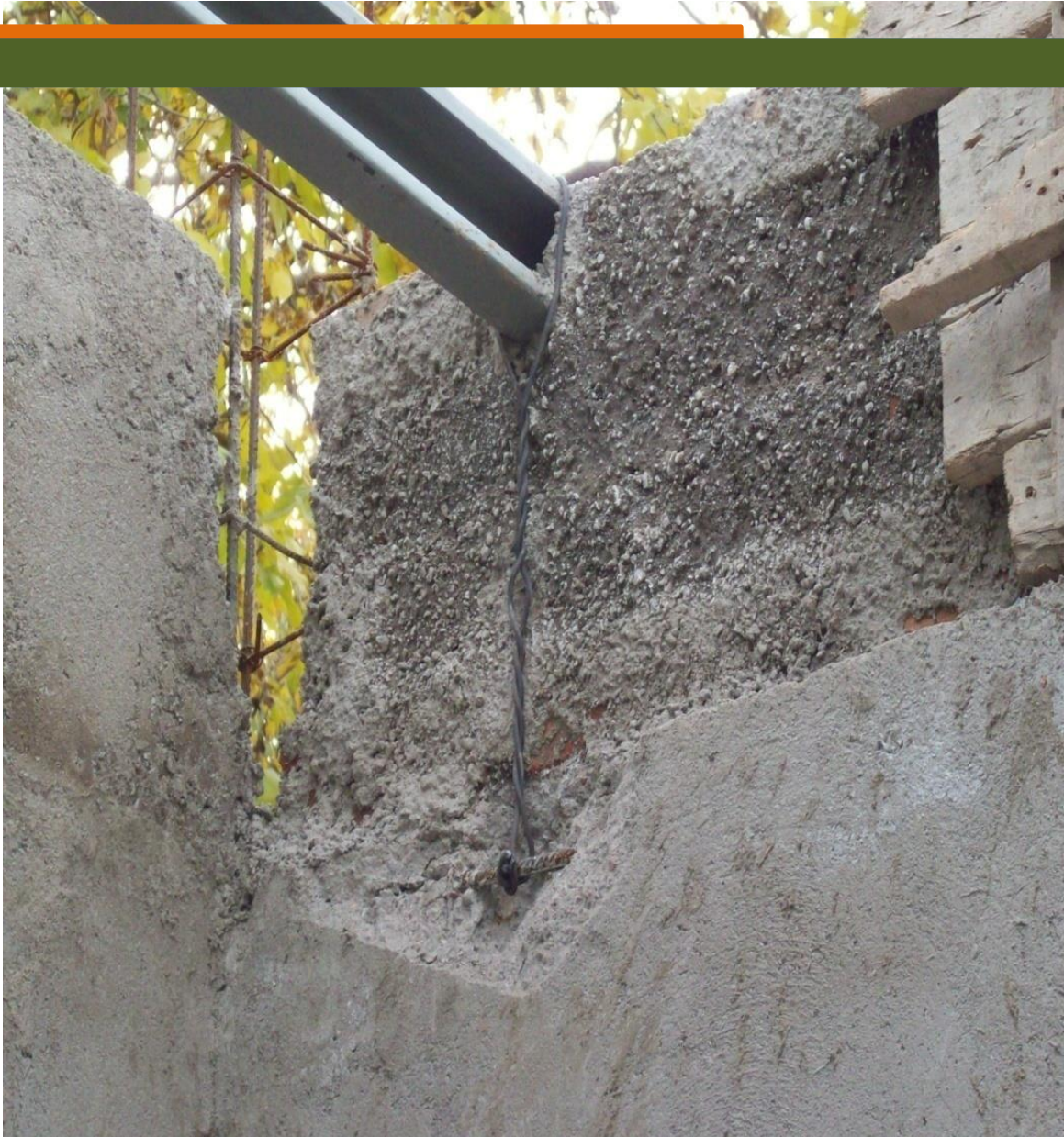


Limpieza
Mojado
Chicoteado
Plomo
Escuadras
Puntos-bolines
Fajas

**Relleno
paños**

Instalaciones
Cañerías
Retapado

Ejecución



Ejecución



- Limpieza
- Mojado
- Chicoteado
- Plomo
- Escuadras
- Puntos-bolines
- Fajas
- Relleno paños
- Instalaciones
- Cañerías
- Retapado

Ejecución

A vertical pipe is being installed in a wall. The pipe is dark and appears to be made of metal or plastic. It is surrounded by a rough, greyish material, likely concrete or plaster, which is being drilled or cut around it. The pipe is positioned vertically, and the surrounding material is being removed or shaped to fit the pipe. The background is a textured, greyish surface, possibly a wall or ceiling.

Limpieza
Mojado
Chicoteado
Plomo
Escuadras
Puntos-bolines
Fajas
Relleno paños
Instalaciones
Cañerías
Retapado

Ejecución



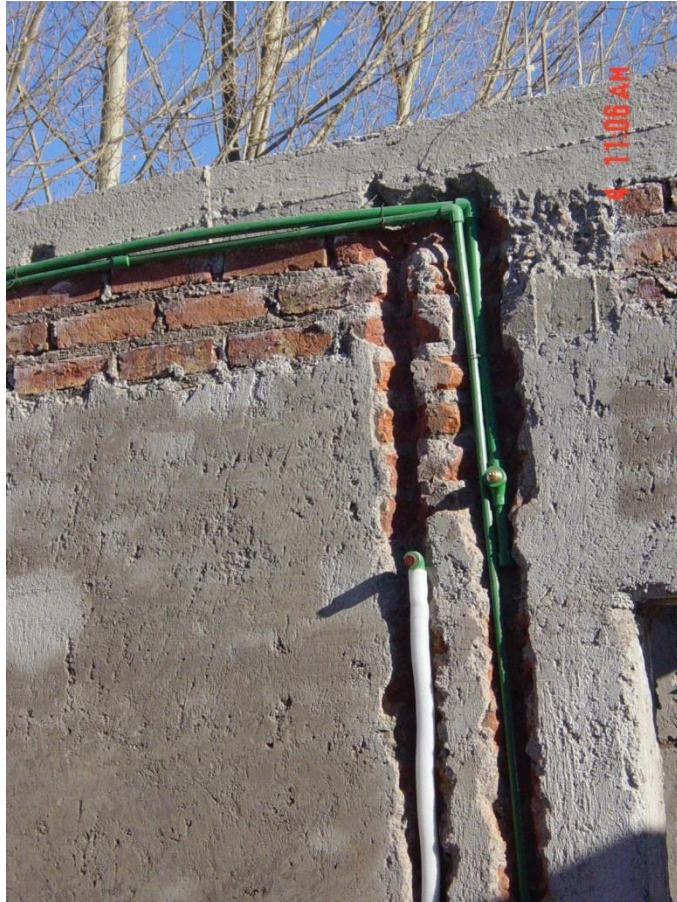
Limpieza
Mojado
Chicoteado
Plomo
Escuadras
Puntos-bolines
Fajas
Relleno paños
Instalaciones
Cañerías
Retapado

Ejecución



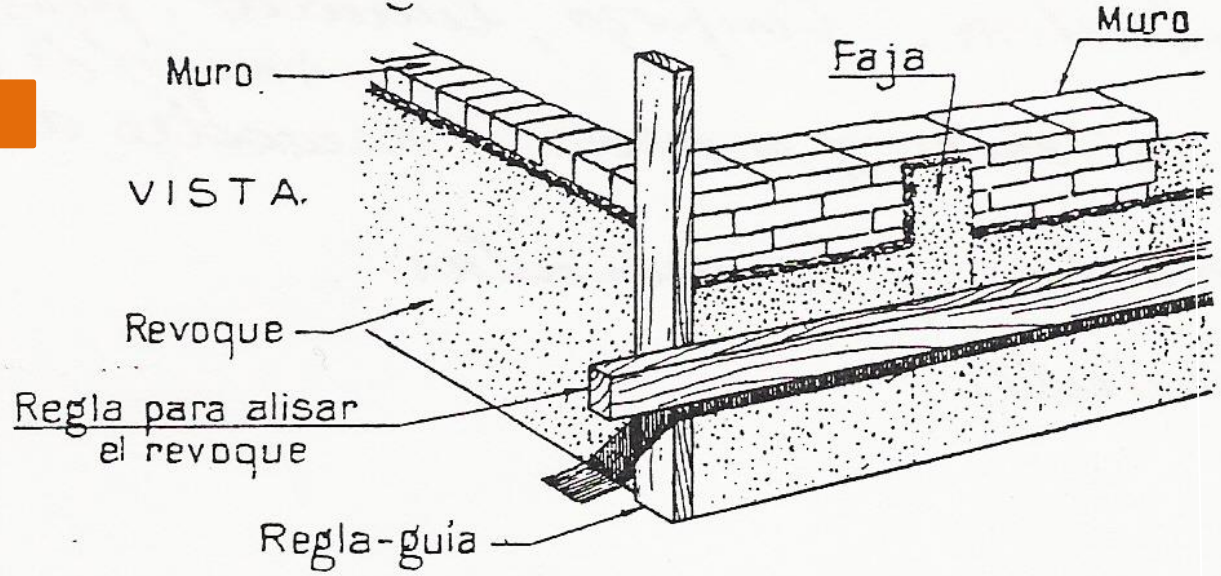
Limpieza
Mojado
Chicoteado
Plomo
Escuadras
Puntos-bolines
Fajas
Relleno paños
Instalaciones
Cañerías
Retapado

Ejecución

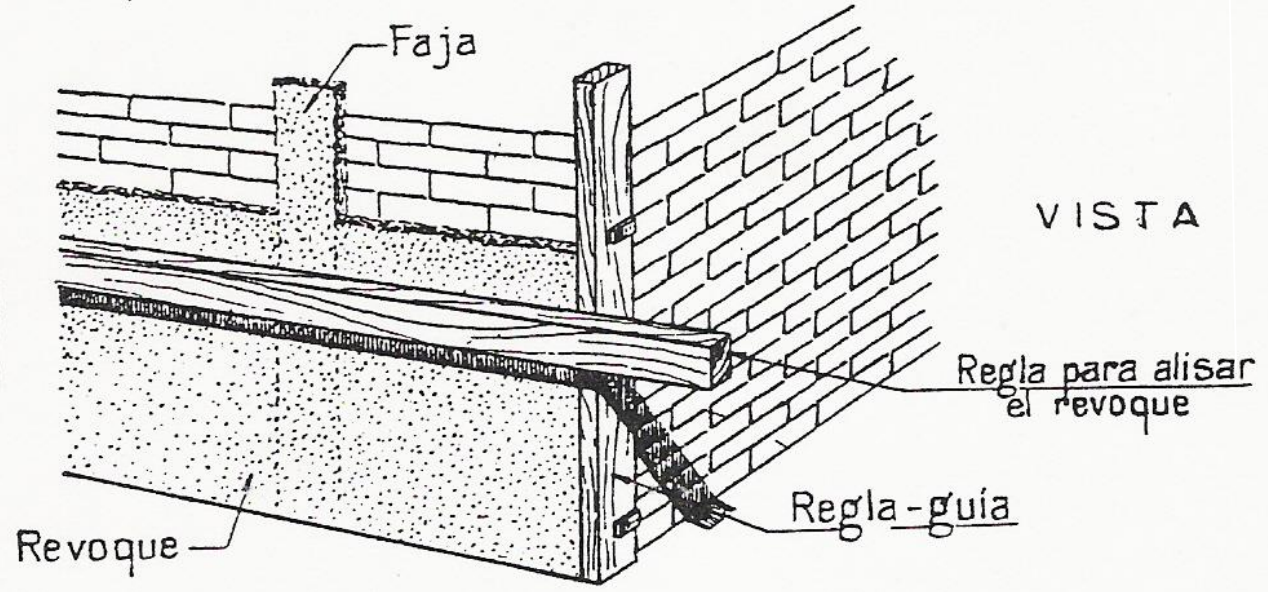


Limpieza
Mojado
Chicoteado
Plomo
Escuadras
Puntos-bolines
Fajas
Relleno paños
Instalaciones
Cañerías
Retapado

RECUADRO DE VIGAS Y COLUMNAS



REVOCADO DE MUROS QUE FORMAN ESQUINA



RECUADRO DE VIGAS Y COLUMNAS



RECUADRO DE VIGAS Y COLUMNAS



Recuadre de dinteles



Recuadre de dinteles



RECOMENDACIONES

- Antes de comenzar a revocar, tenemos que haber colocado los caños de la instalación eléctrica, sanitaria, etc.
- Todo caño de hierro habrá que protegerlo con arena y cemento, ya que la cal los deteriora.
- Se debe recordar retirar los bolines antes de aplicar la capa de revoque fino.
- Si tenemos una superficie de hormigón deberemos dar una azotada de arena y cemento para obtener así una pared rugosa donde poder prender el revoque. (armaduras a la vista)
- La aplicación de un mortero ha de ser con firmeza, para que no caiga.

RECOMENDACIONES

- Las fajas no podrán ser hechas hasta que no haya endurecido el mortero de los bolines, y no podremos cargar entre fajas hasta que éstas no hayan endurecido (para poder pasar la regla correctamente).
- Si va a pasar tiempo entre una capa y otra de revoque conviene peinar la mezcla para dar adherencia a la capa.
- Toda superficie a la que se le vaya a proyectar un mortero, ha de estar libre de polvo y humedecida.
- A la capa de mezcla fina conviene humedecerla para que no raje el material y seque parejo. Si se quiere una terminación bien lisa se usará una llana (fratacho metálico y/o fieltro).

TIPOS DE REVOQUES

Grueso fratazado

Rústico

Fino o Enlucido

Bolseado

Llaneado (llana, madera metálica)

Esponjado (llana con esponja)

Grueso Fratazado- rustico



TEXTURA Rústica.
Gruesa por la arena
gruesa

COLOR Gris, lo
da la cantidad
de cemento

Grueso Fratazado- rustico



Grueso Fratazado-rústico-color



Fino-enlucido



Fino-enlucido



Fino-enlucido

COLOR
Gris,
Lo da la
Cantidad de
cemento

TEXTURA
Fina por
la arena
fina.



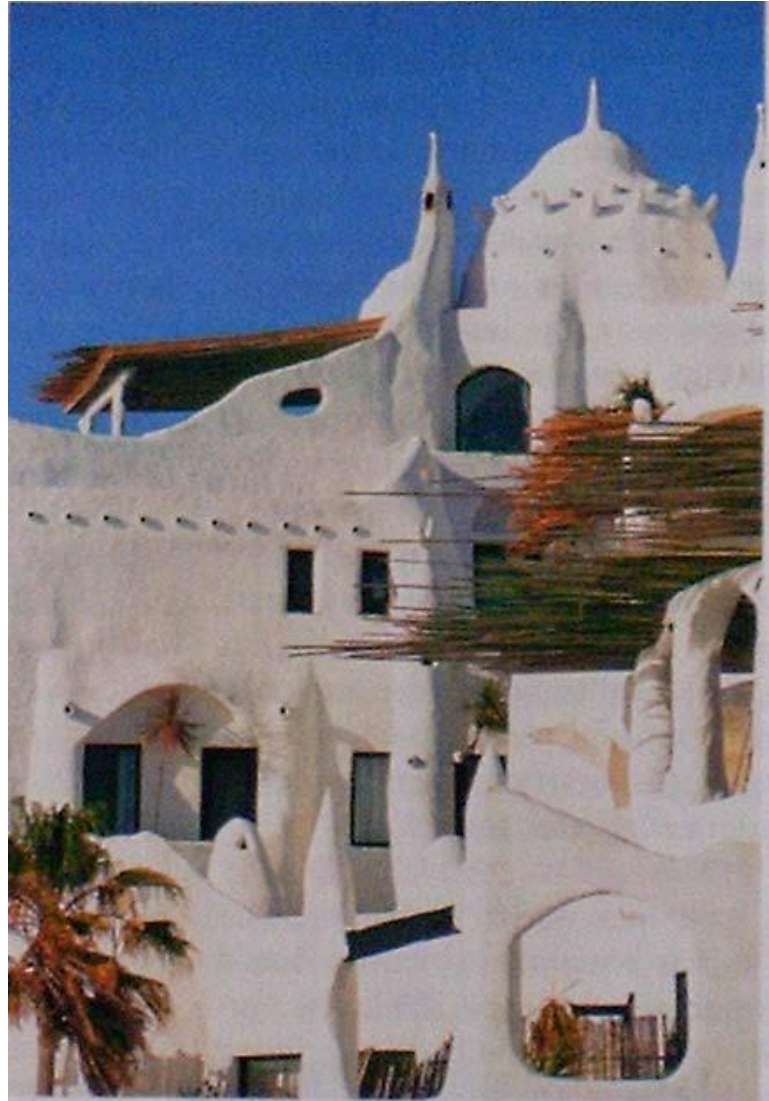
Bolseados

- Se debe terminar el muro en forma prolija.
- Sobre ladrillo se aplica un enlucido.
- Se aplica la llana con esponja
- El mismo copia la forma del ladrillo



Bolseados- Esponjados

- Tipo revoque Mediterráneo
- Variedad de técnicas de ejecución



YESOS

DESCRIPCIÓN : Se obtiene de la deshidratación y pulverización de una roca natural denominada aljez , al hidratarse nuevamente endurece como en su estado anterior .

Al someterse a altas temperaturas , resultan las distintas calidades de yeso.

En estado natural el aljez, piedra de yeso o yeso crudo, contiene 79,07% de sulfato de calcio anhidro y 20,93% de agua y es considerado una roca sedimentaria.

Yeso cosido en polvo de aplicación en todo tipo de obras. Ideal para revoques, engrose, enlucidos al yeso, de paredes y cielorrasos.

Utilizable en molduras ,retablos y ornamentos en arquitectura.

Destacable plasticidad y rendimiento

TIPOS de YESOS

YESO NEGRO

Contiene más impurezas que el yeso blanco, es de color grisáceo, y con él se da una primera capa, “grueso” en las paredes interiores de las edificaciones

YESO BLANCO

Contiene pocas impurezas, menos que el yeso negro, es de color blanco, de grano fino, y con él se da la última capa de enlucido, o capa de "acabado", en las paredes de las edificaciones

Aplicación del Yeso

APLICACIÓN

El yeso debe prepararse mezclándolo con la cantidad adecuada de agua en el momento de su aplicación, pues en pocos minutos empieza a fraguar, en cuyo caso no tendrá capacidad de adherencia a la pared.

Cuando el yeso ya ha comenzado a fraguar, se le denomina "yeso muerto", quedando inutilizable para su uso.

- El yeso se aplica a mano con una llana, con la que se alisa.
- También se aplica proyectado con una máquina.
- Existen dos modalidades de aplicación de yeso, previas al enlucido:

Aplicación a llana



Yeso "a buena vista": procedimiento más rudimentario, cuyo acabado final depende en gran medida de la pericia del yesero.



Aplicación con guías , fajas



Yeso con guías: utilización de guías , fajas o listones verticales de madera que se colocan previamente en la pared con el fin de asegurar un grosor homogéneo de la capa de yeso. En estos casos, se aplica el yeso y se nivela pasando por la superficie una regleta que se va apoyando en las maestras.





Aplicación con guías , fajas



Utilización de regla

Para un correcto acabado, antes de aplicar el yeso blanco es conveniente dejar que el grueso haya secado. También es conveniente no enlucir en días excesivamente secos y calurosos, pues el secado prematuro del yeso puede producir fisuras por retracción.



Características

ESPESOR DIMENSIÓN

De 15 a 20 mm yeso negro

De 5 a 10 mm de yeso blanco

FONDO - Superficies de aplicación

Paredes revocadas: Enlucido

Paredes de ladrillo hueco: Engrose y Enlucido

Paramentos de hormigón: Enlucido

Cielorrasos armados: Engrose y Enlucido

UTILIZACION

Utilizable para molduras, y detalles .

Destacable plasticidad y rendimiento

Oxida al Fe y al Cinc

No usar en muros al exterior.

Características

OBSERVACIONES

Es buen aislante acústico y contra el fuego. Debe protegerse todo elemento de Fe. Deben protegerse los ángulos vivos.

CARACTERISTICAS

Excelente trabajabilidad.

Prolongado tiempo de aplicación

Rápido espesamiento inicial

Endurecimiento lento y progresivo

Alta adherencia y plasticidad

Muy buen rendimiento en todo tipo de aplicaciones.

TEXTURA Lisa y pulida

COLOR Blanco

TERMINACION



TERMINACION



Recomendaciones

- Tanto en el transporte como en el almacenamiento el producto no debe estar expuesto al agua, sol o humedad, conservar en lugar fresco.
- En todos los casos de aplicación la superficie debe estar limpia y libre de polvo, así como de materiales que resulten extraños.
- No abusar con la utilización de agua en el preparado, ya que esto puede afectar las características del material.

CATEDRA CONSTRUCCION DE EDIFICIOS
FACULTAD DE INGENIERÍA
UNIVERSIDAD NACIONAL DE CUYO



Ing. Alejandro Cantú Ing .Miriam Lope Arq. Pablo Peirone