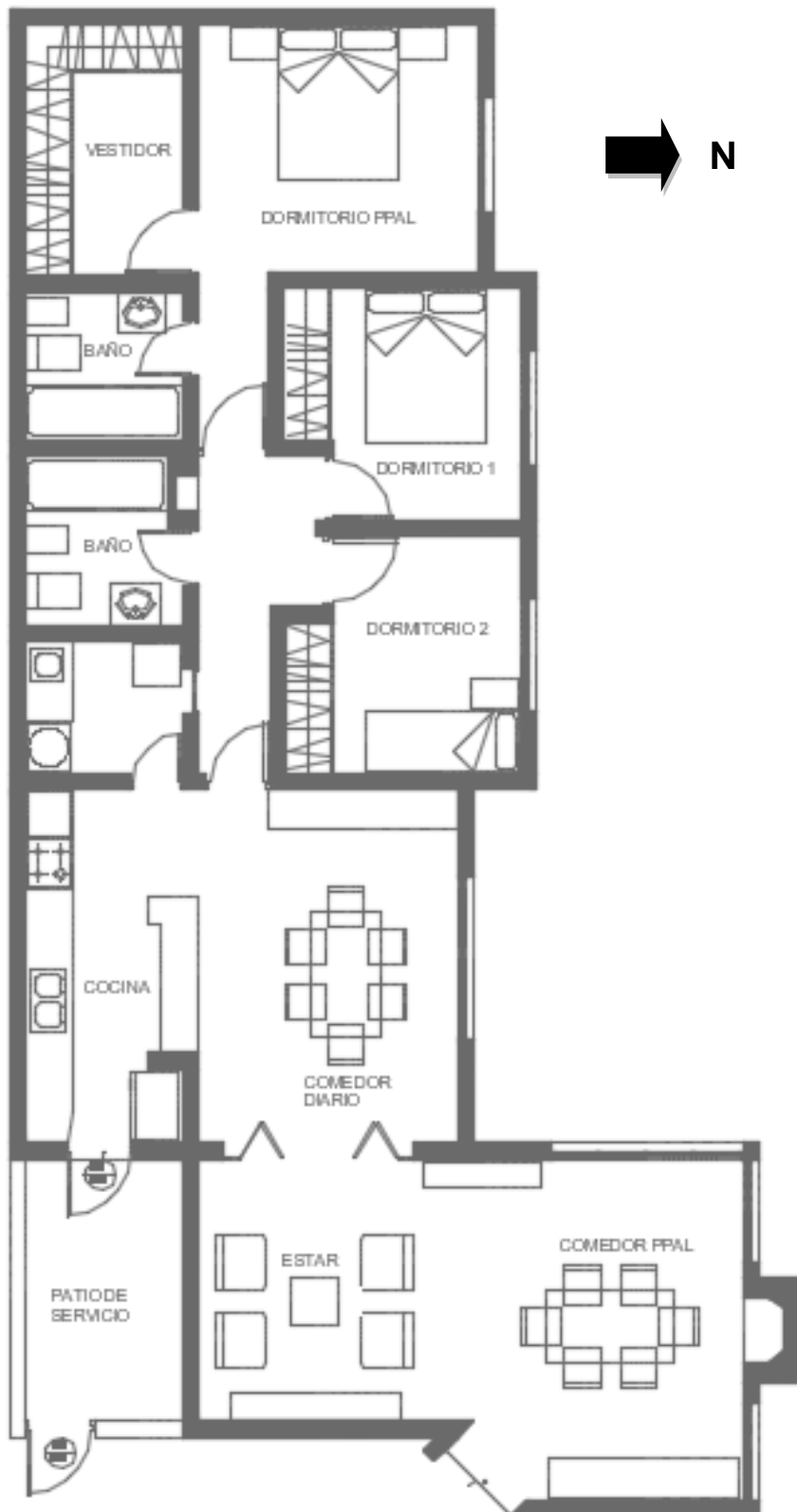
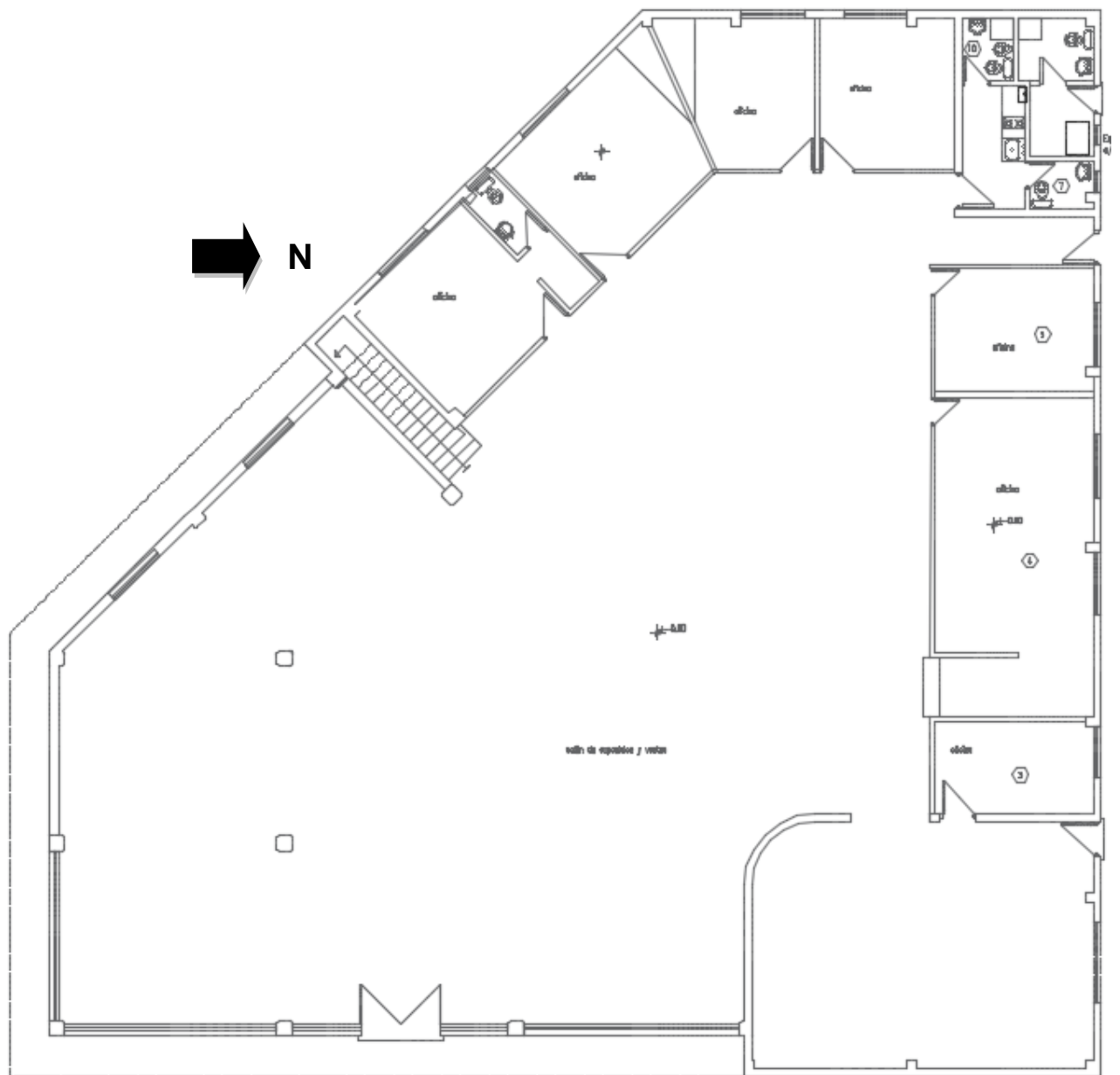


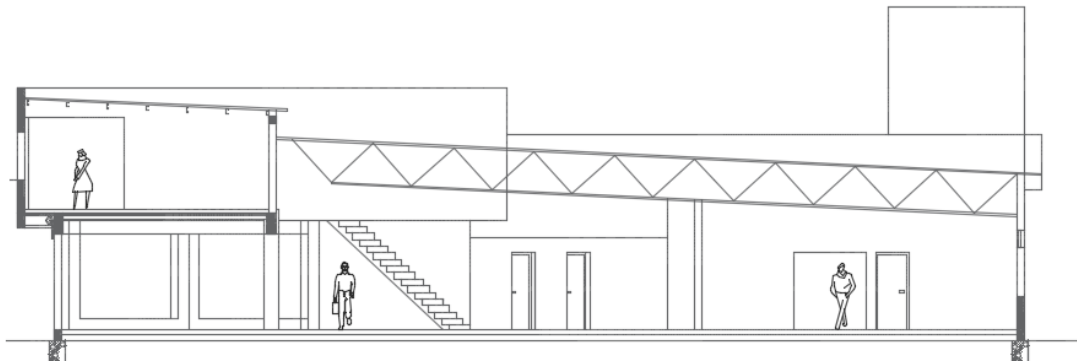
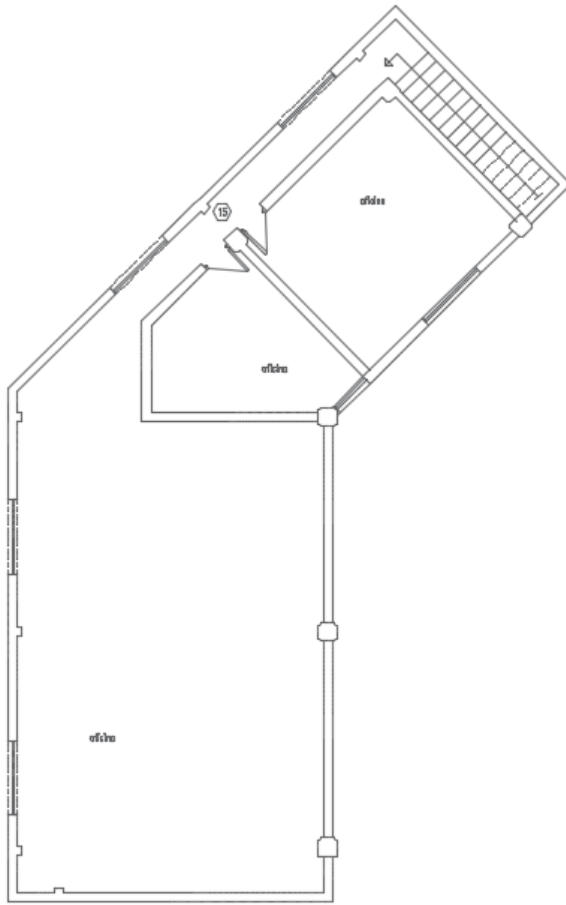
### **EJERCICIO SISTEMAS TODO AIRE**

En las siguientes obras de arquitectura:

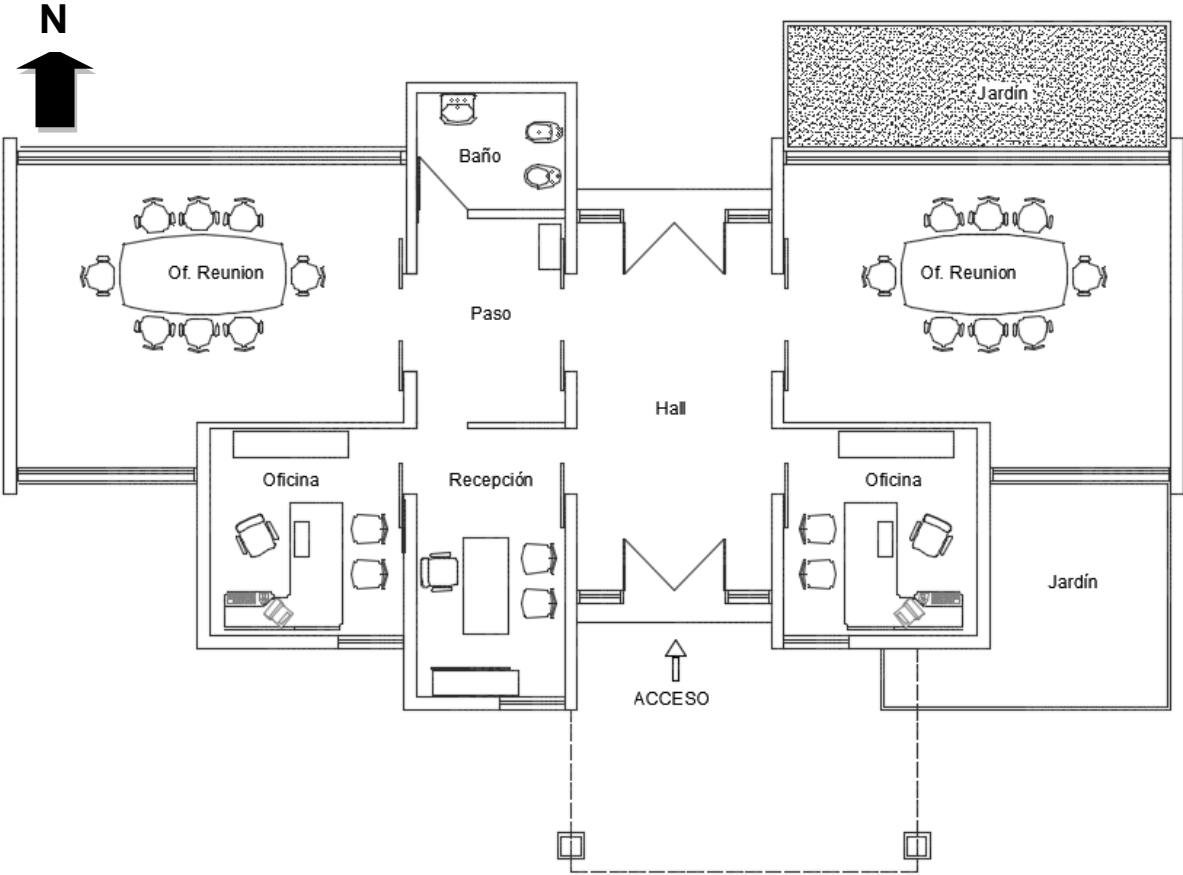
- Projete un sistema de climatización frío calor con sistema **TODO AIRE**
- Distribuya y dibuje todas las partes del sistema
- Realice los desagües de todos los equipos.
- Dibuje en diagrama unifilar los conductos indique claramente bocas de alimentación y retorno, TAE, etc.
- Realice cortes esquemáticos y/o detalles para una mejor comprensión de lo proyectado.

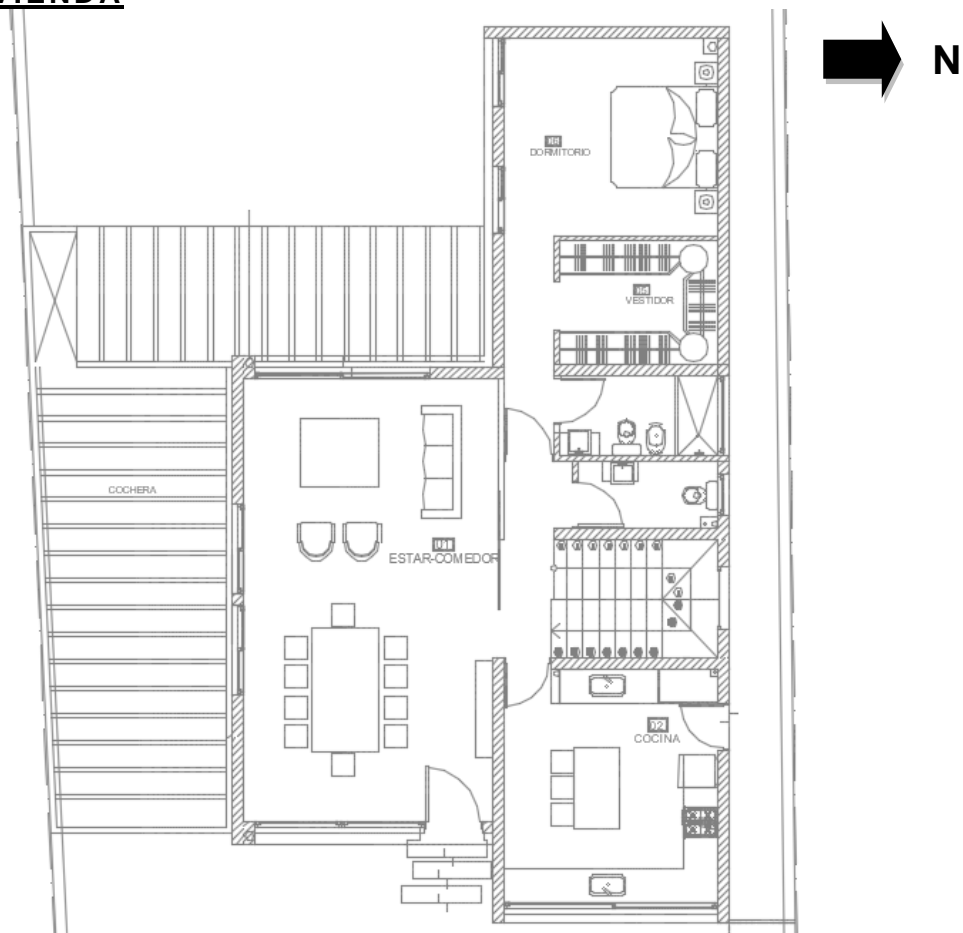




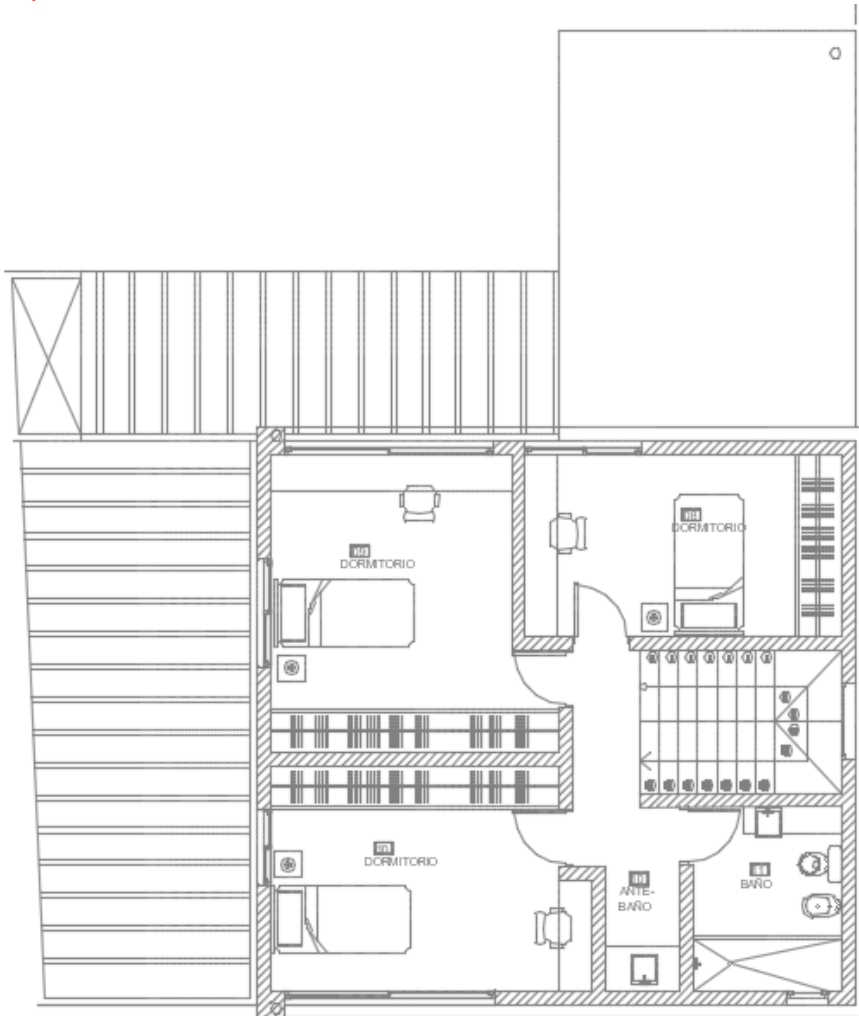


OFICINAS

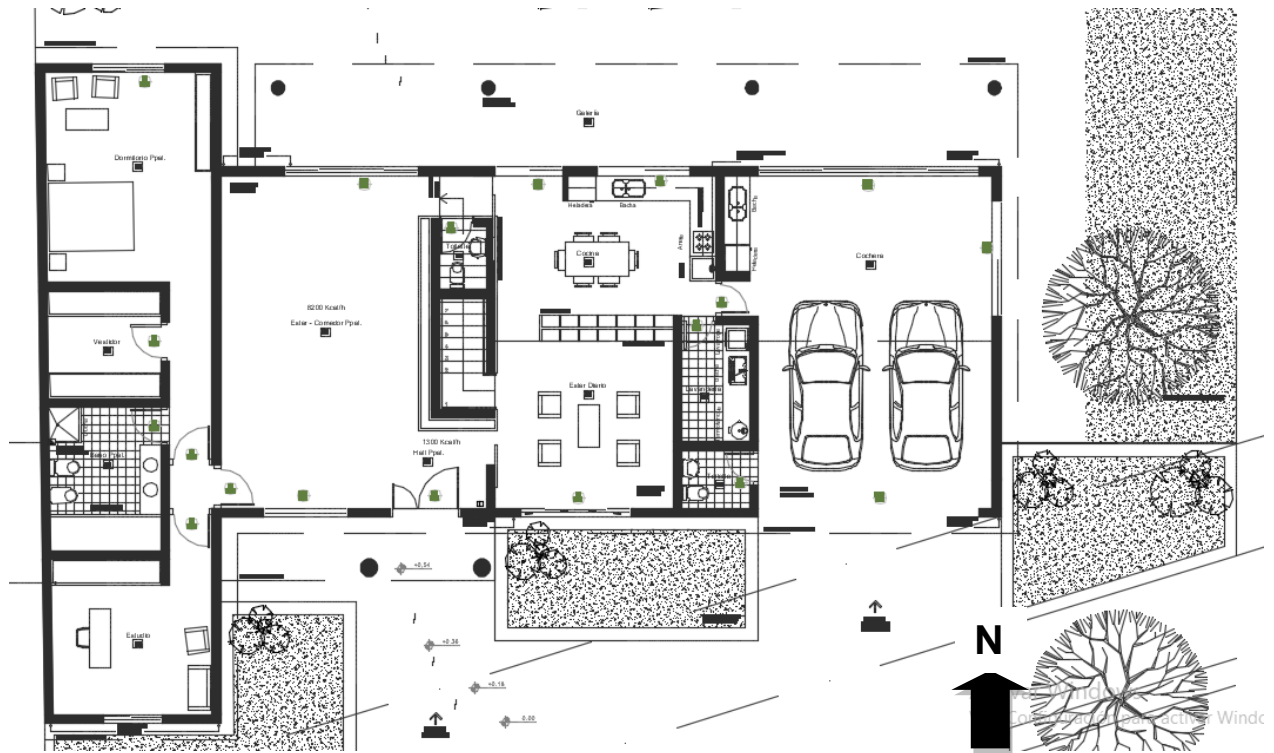




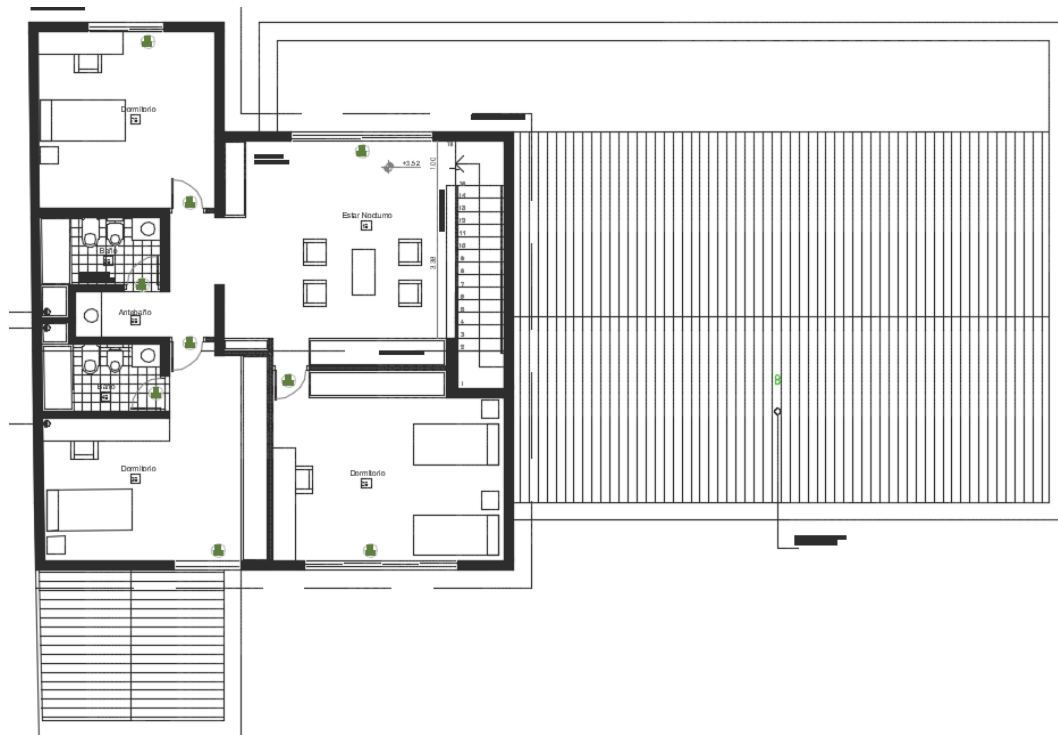
Planta Baja



Planta Alta

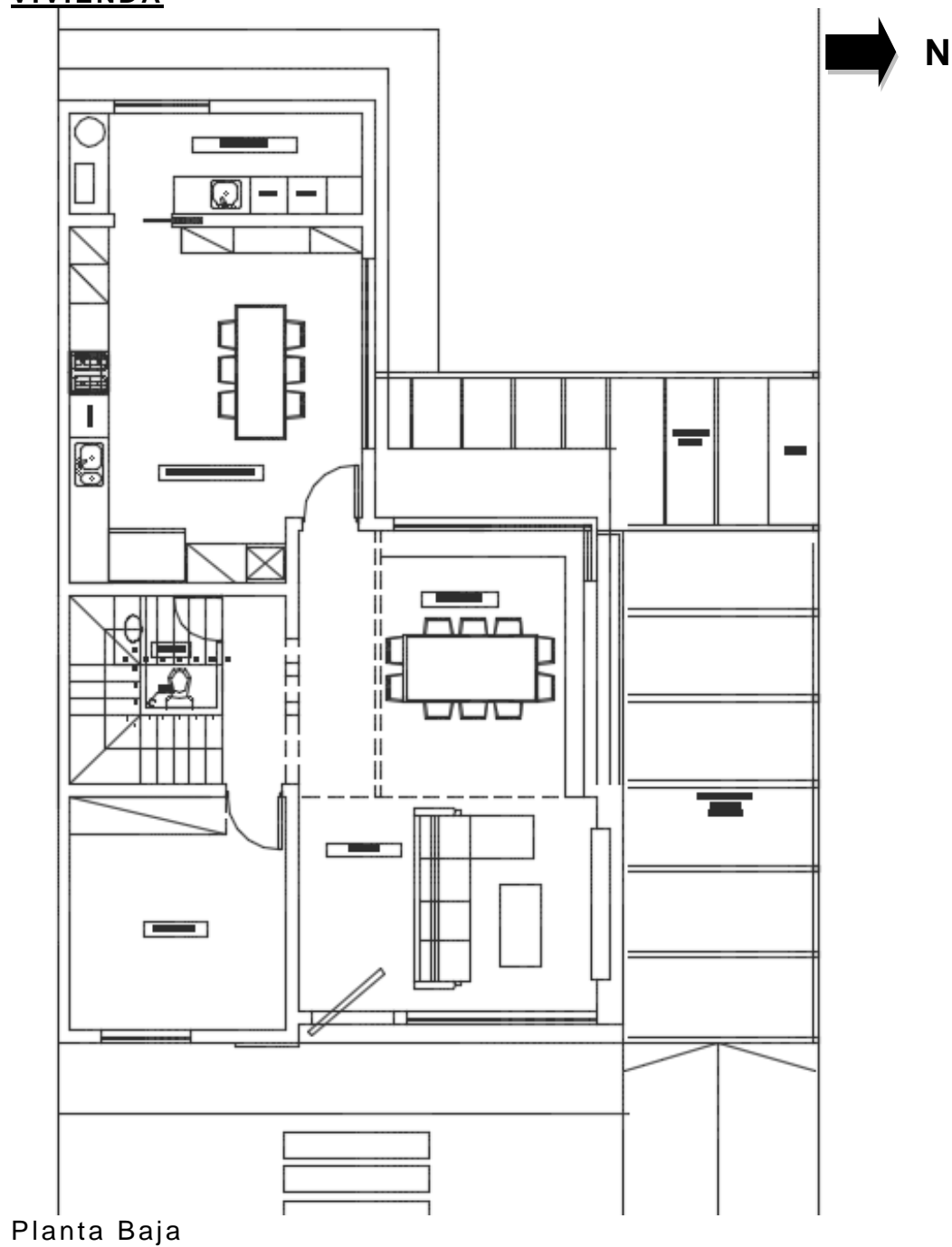


Planta Baja

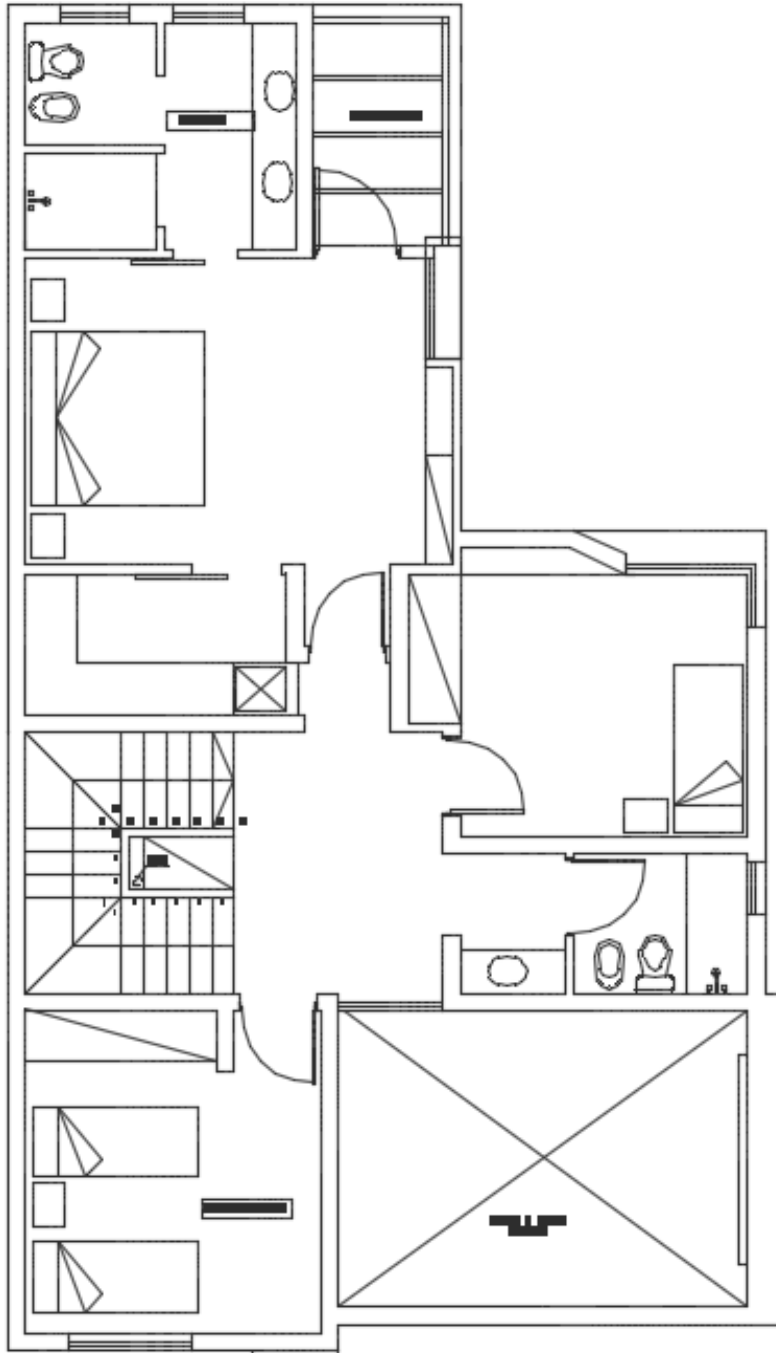


Planta Alta





Planta Baja



Planta Alta