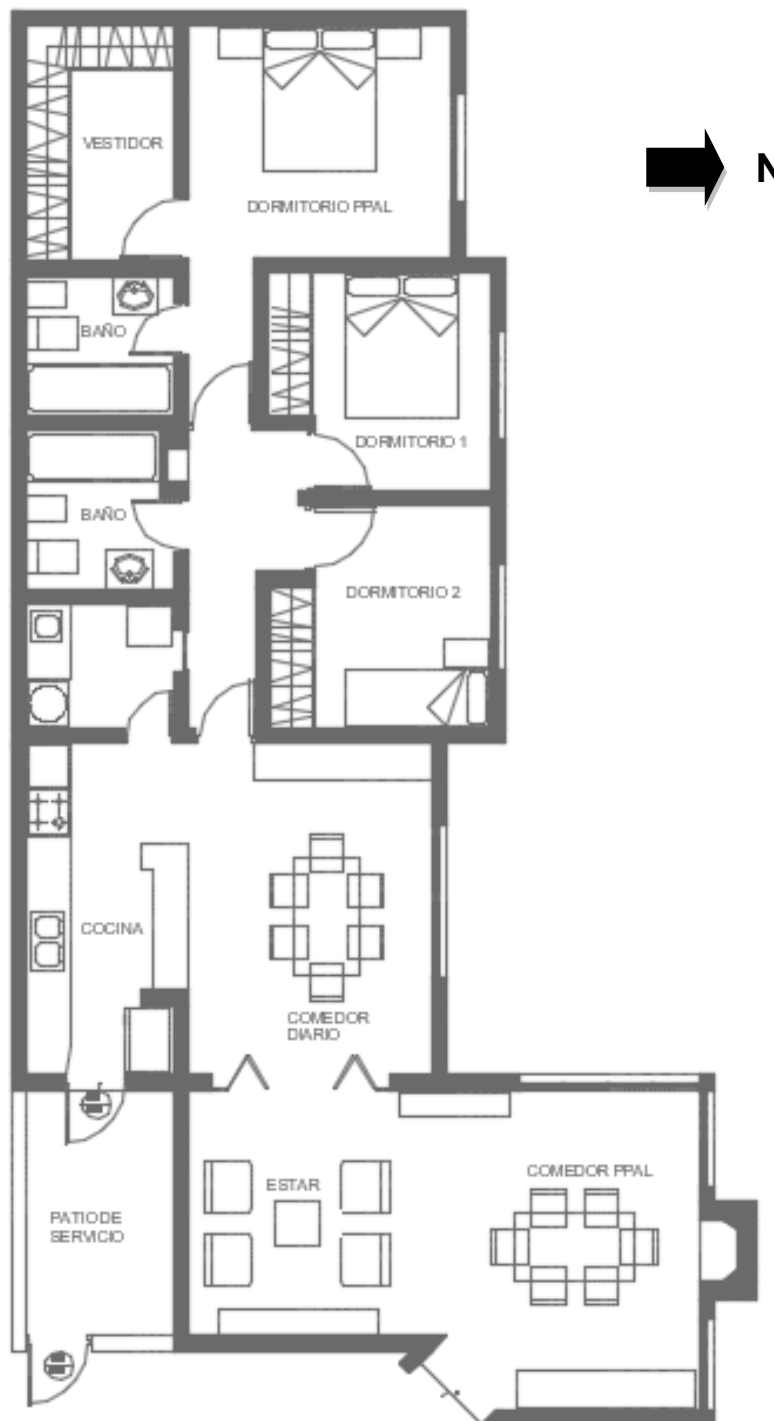


**EJERCICIO SISTEMAS TODO AGUA**

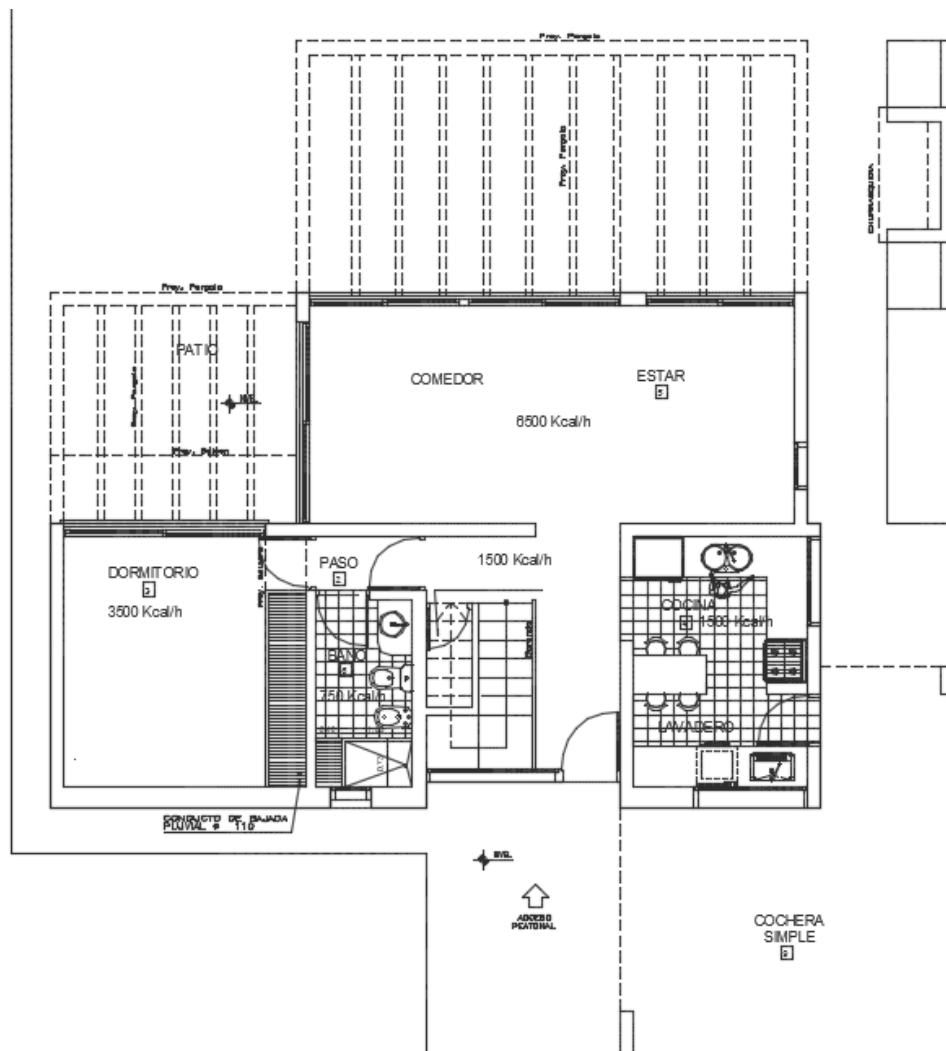
Proyecte un sistema de calefacción por agua con radiadores.  
Distribuya y dibuje todas las partes

- Radiadores
- Caldera
- Cañería: indique claramente por dónde la dispone

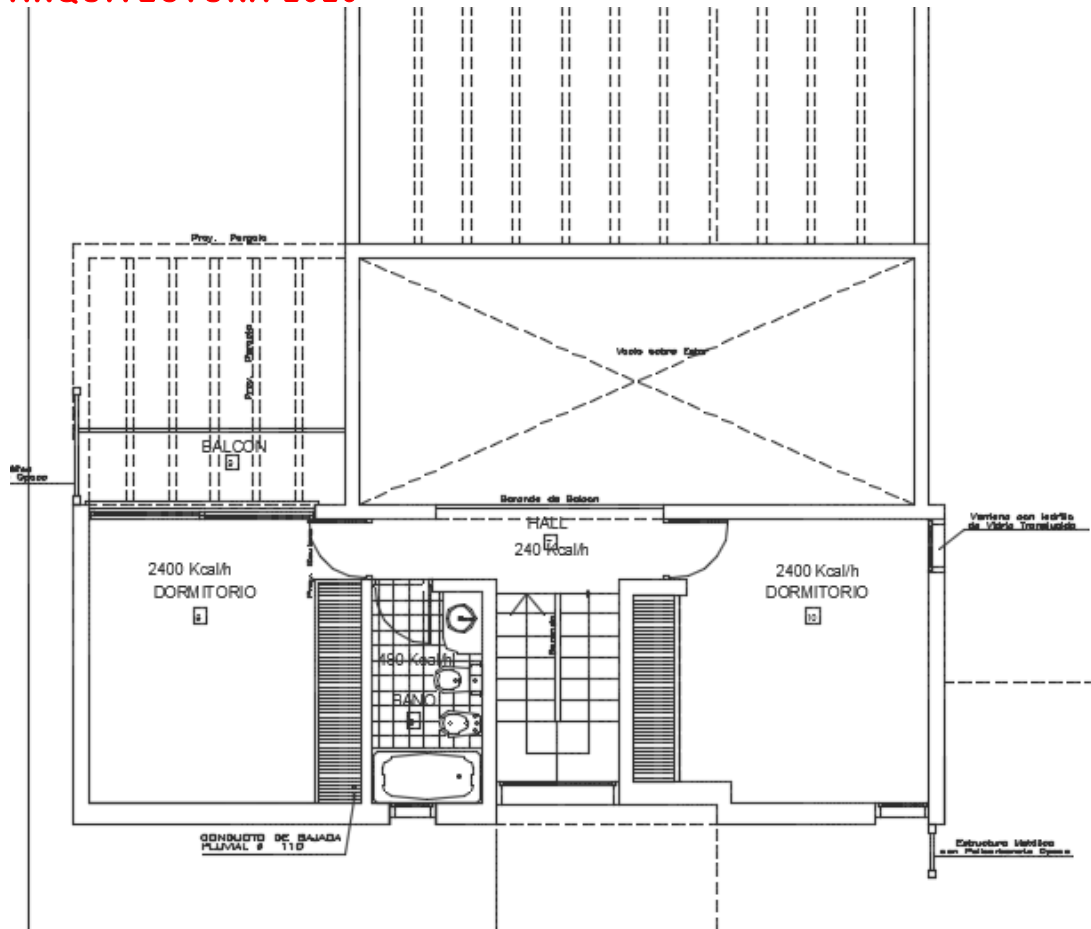


**Considerar:**

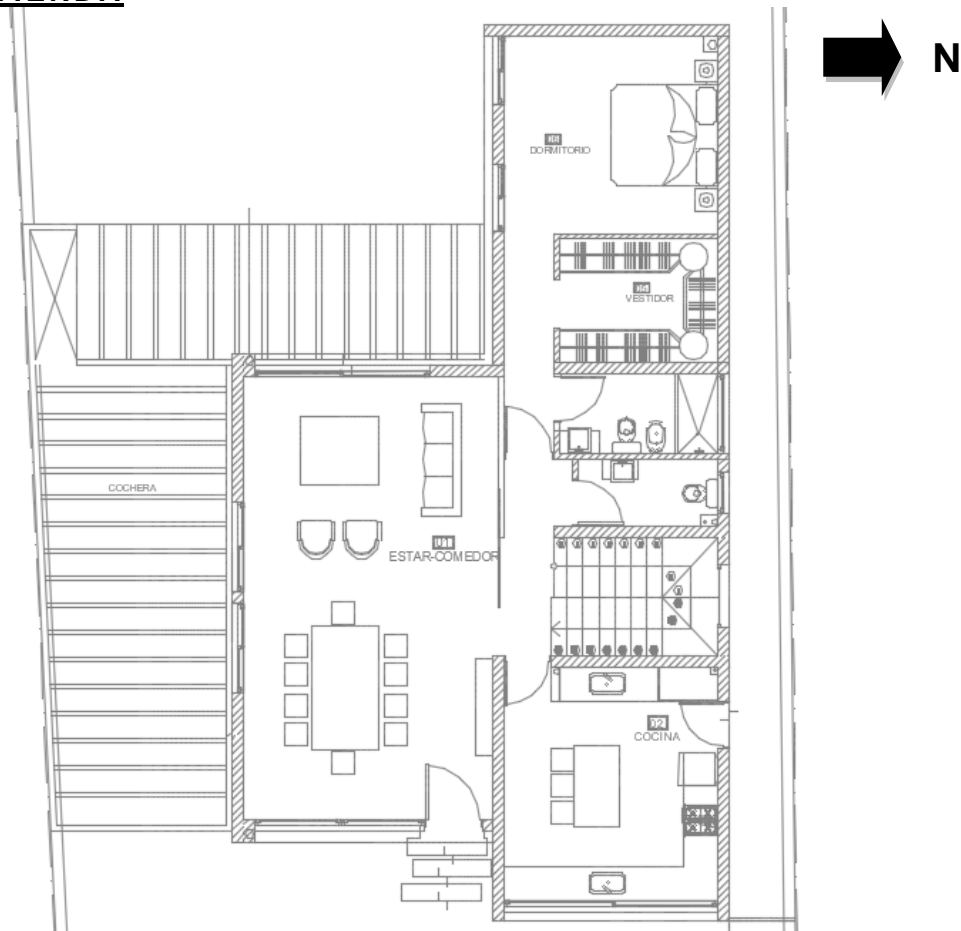
Estar-Comedor: 7.680 Kcal/h  
Comedor Diario: 3.180 Kcal/h  
Cocina: 2.790 Kcal/h  
Lavadero: 280 Kcal/h  
Baño: 310 Kcal/h  
Paso: 450 Kcal/h  
Dormitorio 1: 2.230 Kcal/h  
Dormitorio 1: 2.230 Kcal/h  
Dormitorio Ppal: 3.180 Kcal/h  
Baño: 390 Kcal/h  
Vestidor: 550 Kcal/h



Planta Baja



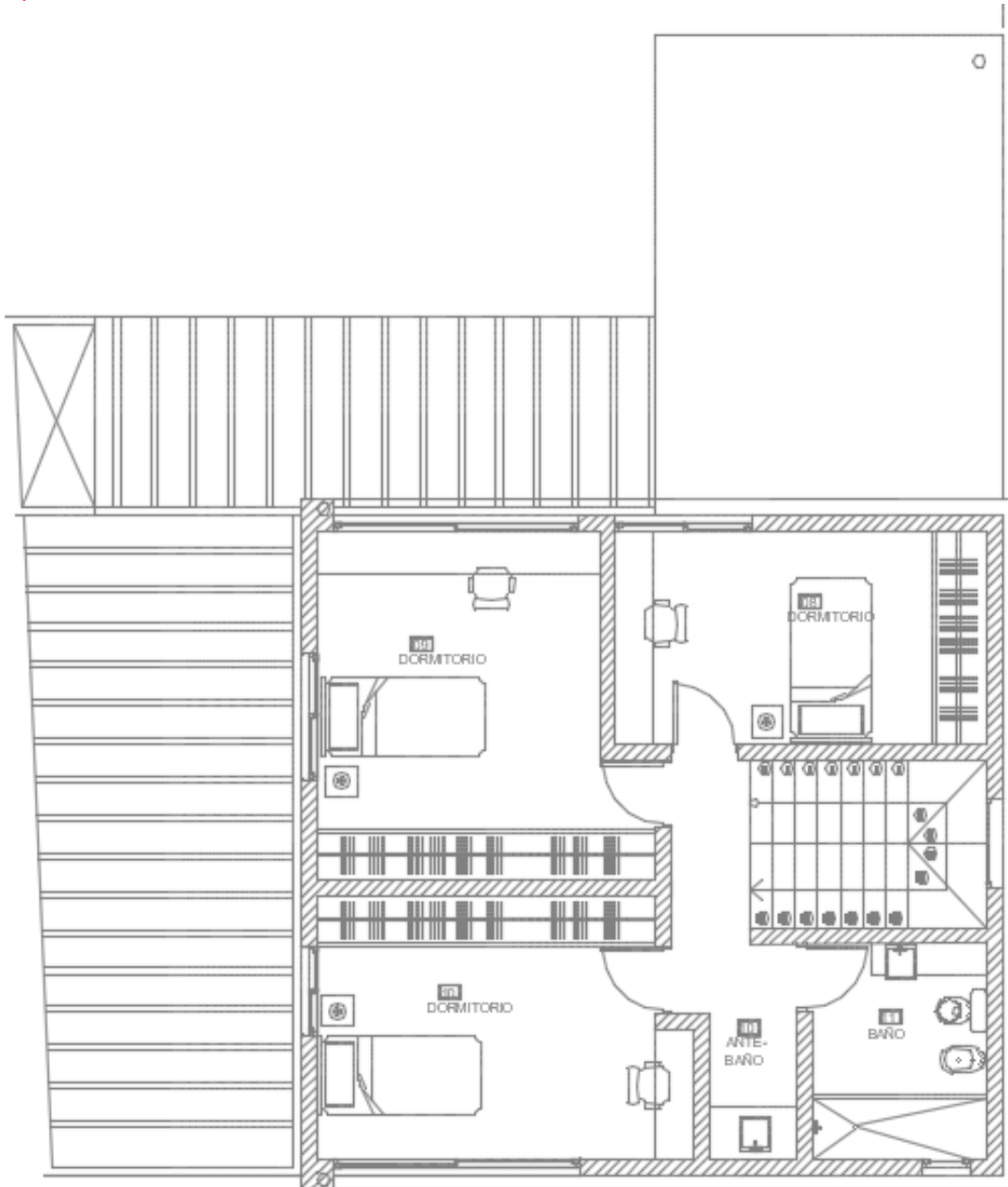
Planta Alta



### Planta Baja

**Considerar:**

- Estar-Comedor: 4.980 Kcal/h
- Cocina: 2.240 Kcal/h
- Toilette: 170 Kcal/h
- Baño: 230 Kcal/h
- Paso: 190 Kcal/h
- Dormitorio Ppal.: 2.420 Kcal/h
- Paso: 170 Kcal/h
- Baño: 250 Kcal/h
- Vestidor: 380 Kcal/h



Planta Alta

**Considerar:**

Hall-antebañó: 120 Kcal/h

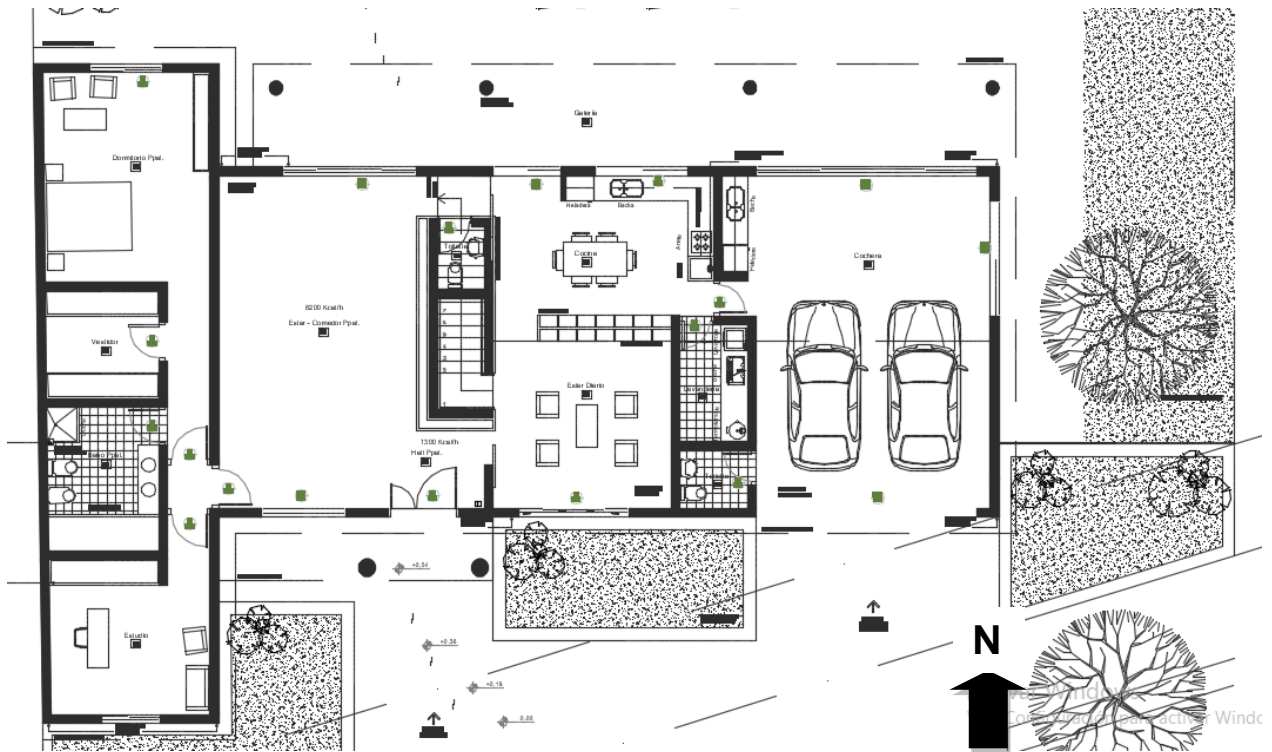
Bañó: 320 Kcal/h

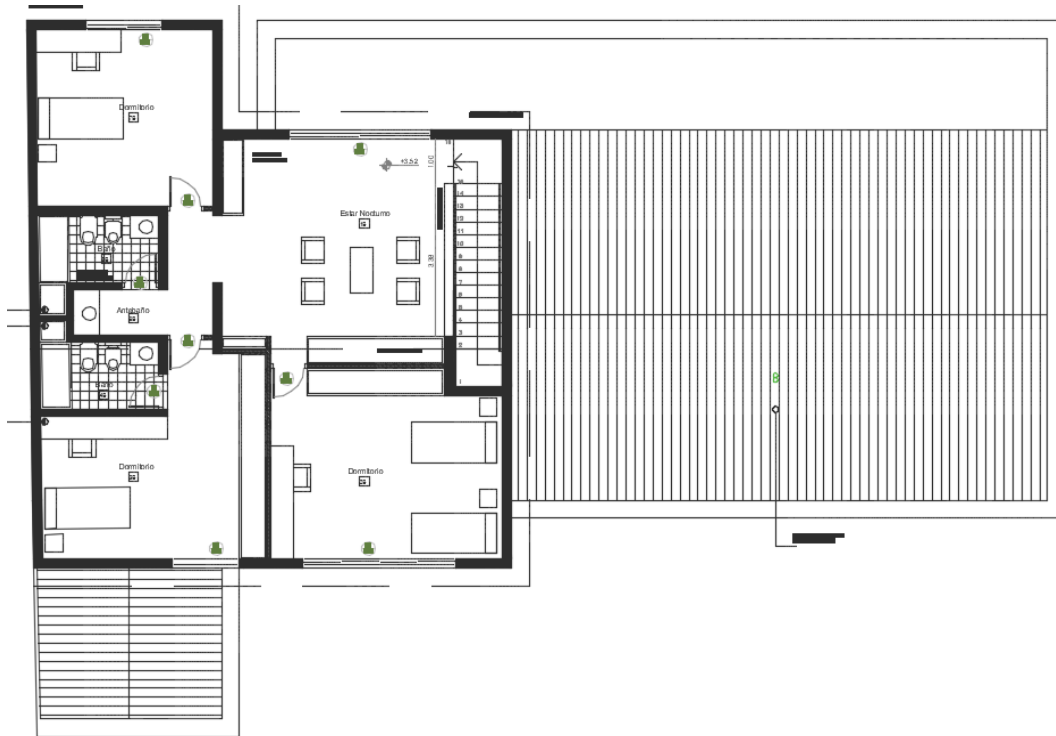
Dormitorio 8: 1.910 Kcal/h

Dormitorio 9: 2.130 Kcal/h

Dormitorio 10: 2.100 Kcal/h

## VIVIENDA



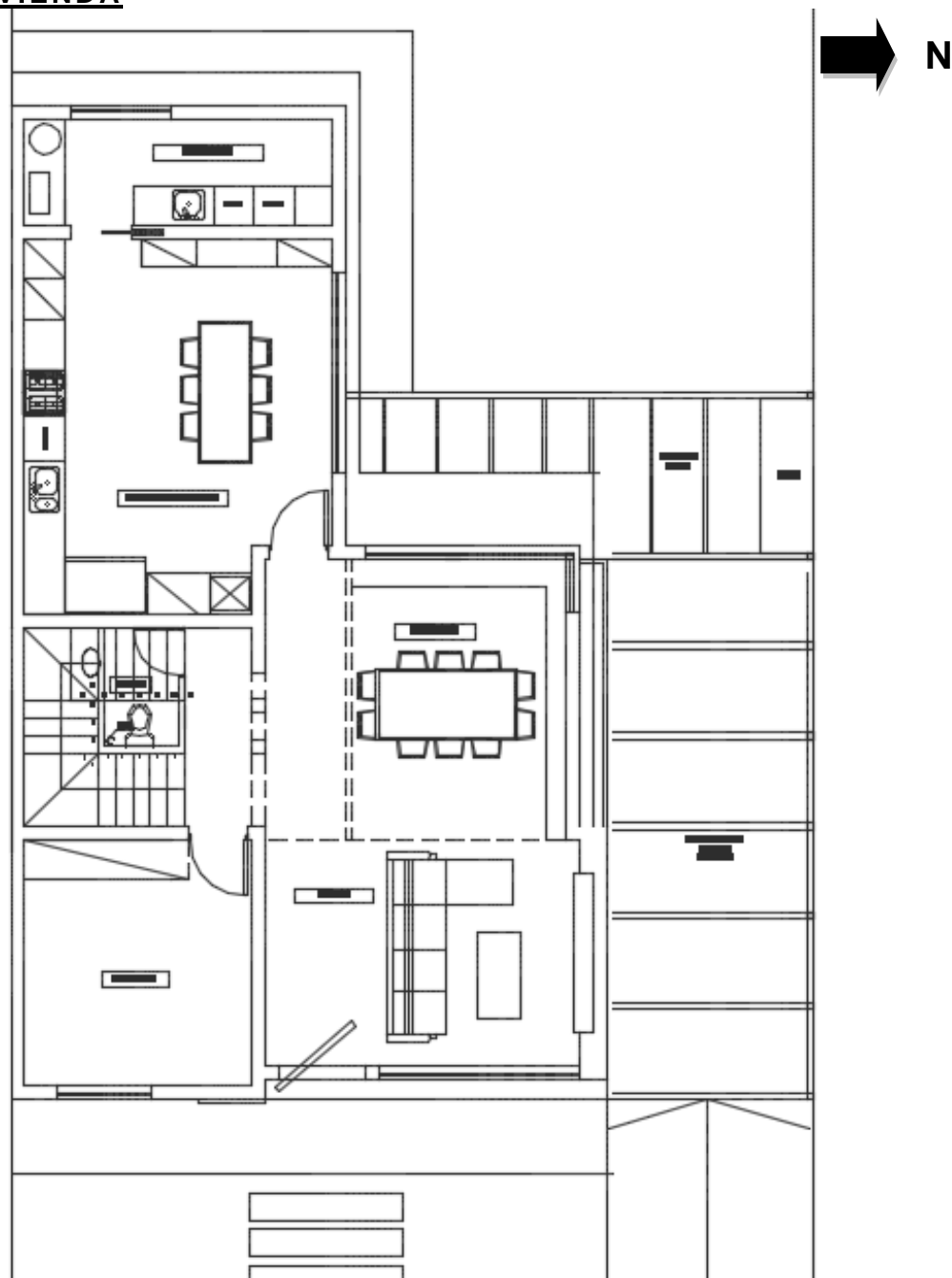


Planta Alta

**Considerar:**

Estar: 3.980 Kcal/h  
Antebañó: 110 Kcal/h  
Baño: 190 Kcal/h  
Dormitorio (norte): 2.150 Kcal/h  
Dormitorio (sur): 2.340 Kcal/h  
Dormitorio suite: 2.650 Kcal/h  
Baño: 290 Kcal/h





Planta Baja

**Considerar:**

Estar-Comedor: 4.890 Kcal/h

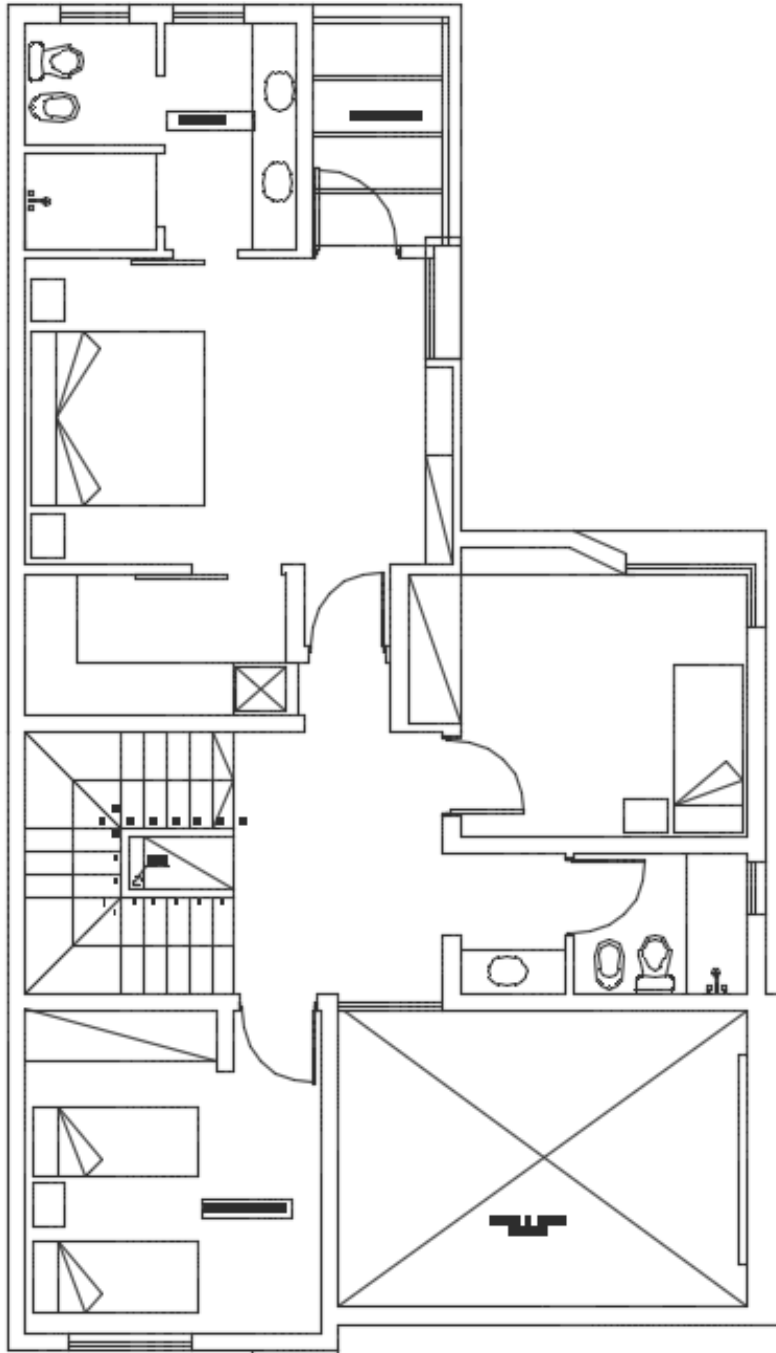
Escritorio: 1.960 Kcal/h

Paso: 110 Kcal/h

Toilette: 100 Kcal/h

Cocina comedor: 4.120 Kcal/h

Lavadero: 370 Kcal/h



Planta Alta

**Considerar:**

Hall con antebañó: 520 Kcal/h  
Baño: 170 Kcal/h  
Dormitorio (oeste): 1.890 Kcal/h  
Dormitorio (este): 2.100 Kcal/h  
Dormitorio suite: 2.750 Kcal/h  
Baño: 380 Kcal/h  
Vestidor: 280 Kcal/h