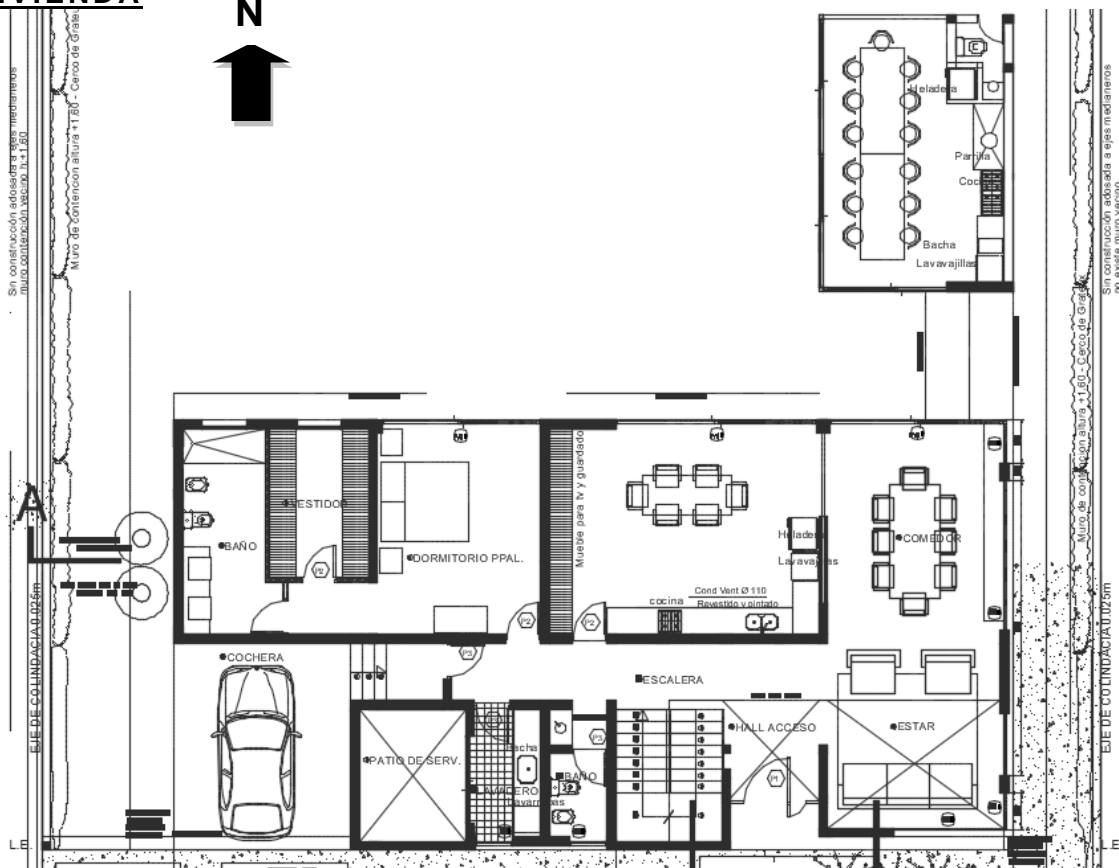


EJERCICIO SISTEMAS AGUA AIRE (MIXTOS)

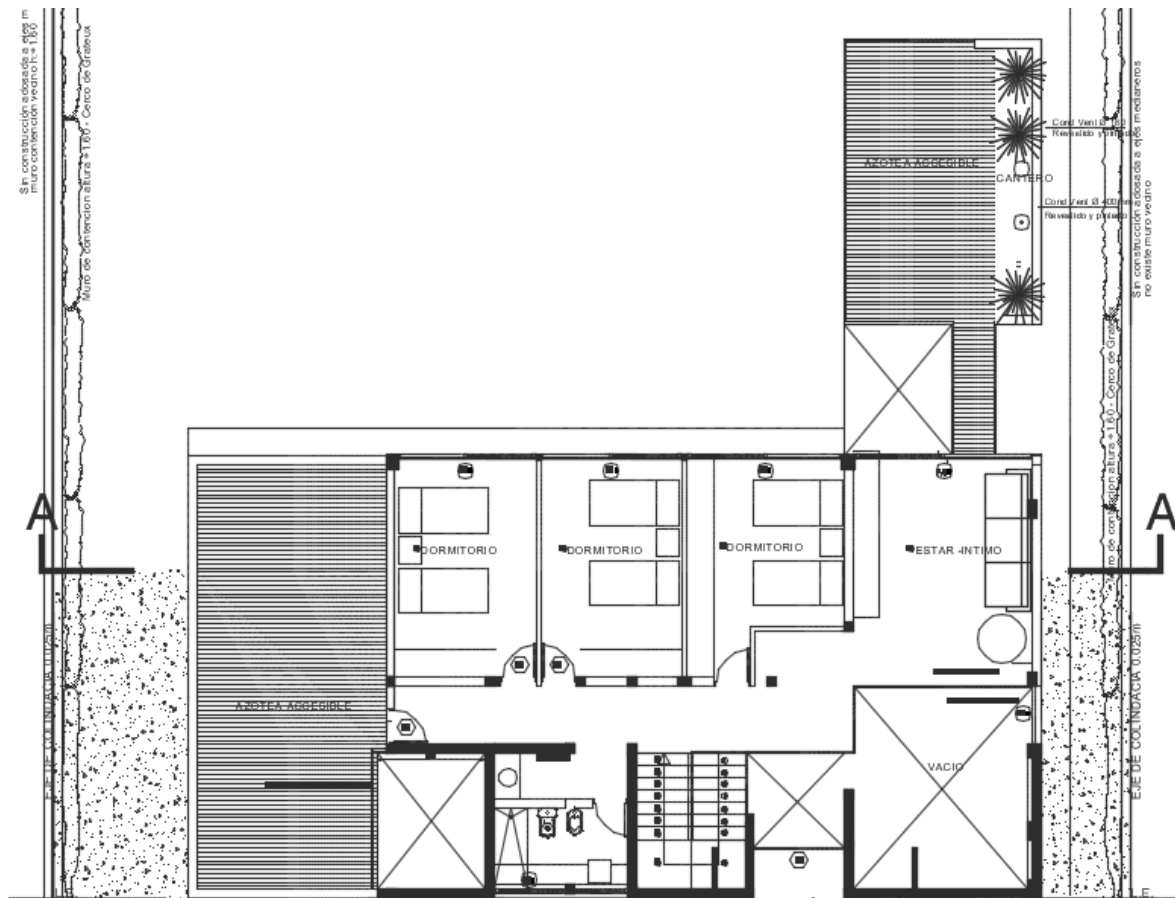
- Projecte un sistema de climatización frío calor con sistema **AGUA AIRE**
- Distribuya y dibuje todas las partes del sistema.
- Realice los desagües de todos los equipos.
- Realice cortes y/o detalles del sistema.

VIVIENDA



Considerar:

- Hall: 450 Kcal/h
- Estar-Comedor: 6.200 Kcal/h
- Cocina-comedor: 2.780 Kcal/h
- Lavadero: 280 Kcal/h
- Toilette: 250 Kcal/h
- Dormitorio Ppal: 3.180 Kcal/h
- Baño: 410 Kcal/h
- Vestidor: 370 Kcal/h



Considerar:

Paso: 340 Kcal/h

Antebañõ: 110 Kcal/h

Estar: 1.910 Kcal/h

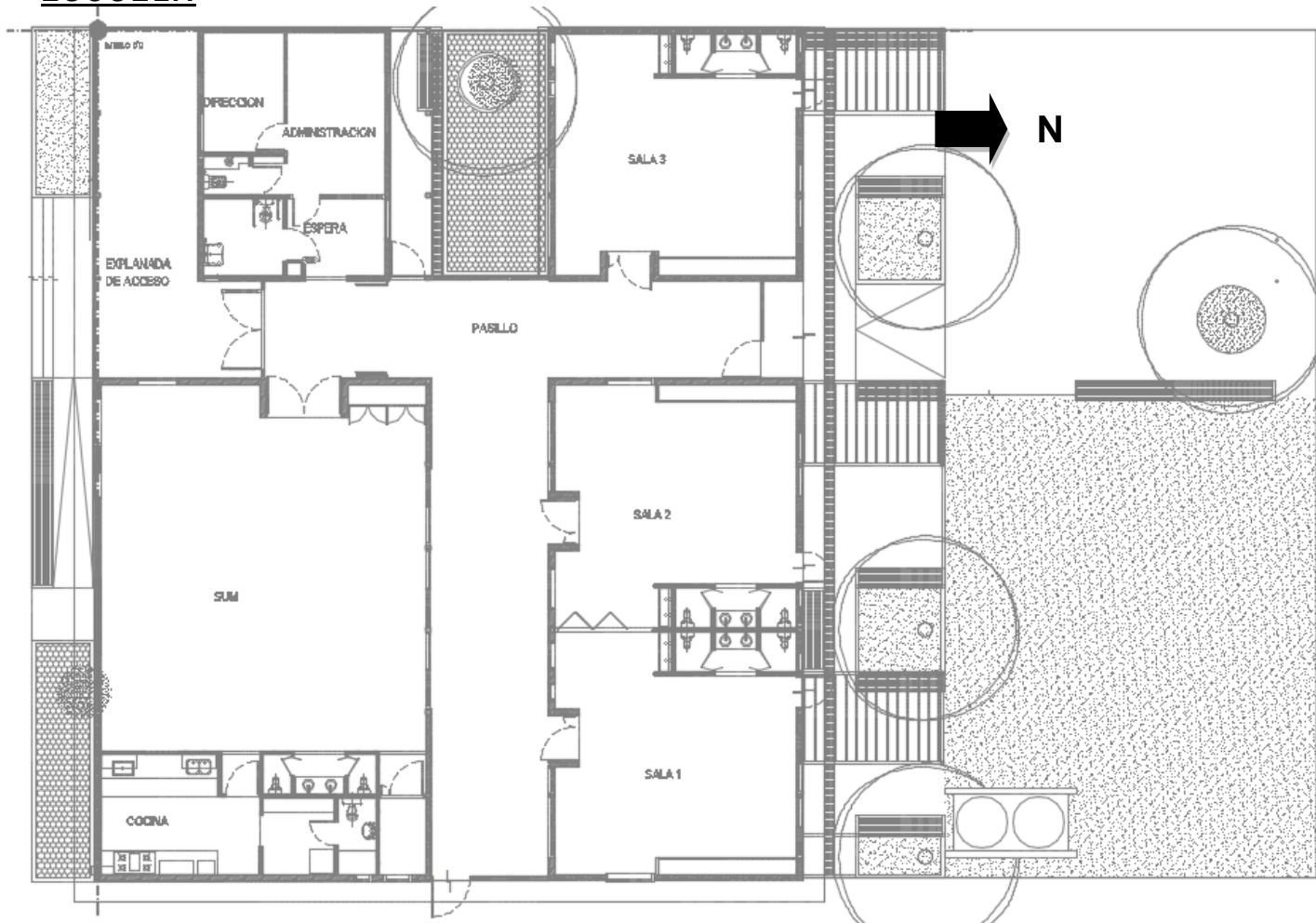
Bañõ: 320 Kcal/h

Dormitorio (noroeste): 2.450 Kcal/h

Dormitorio (central): 2.130 Kcal/h

Dormitorio (noreste): 2.200 Kcal/h

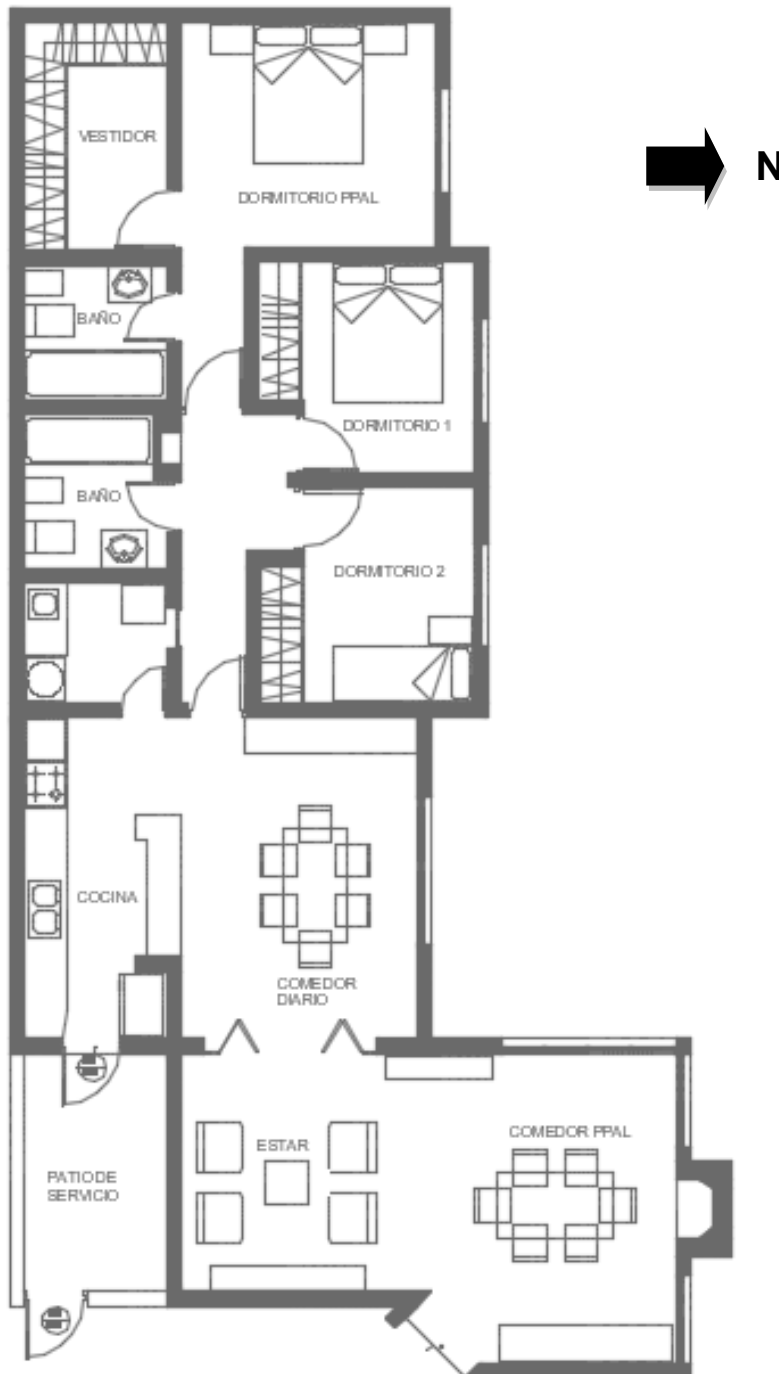
ESCUELA



Considerar:

Paso: 1.980 Kcal/h
Dirección: 1.450 Kcal/h
Administración: 1.910 Kcal/h
Sanitario: 120 Kcal/h
Sanitario discapacitado: 180 Kcal/h
Espera: 1.230 Kcal/h
Sala 1: 4.560 Kcal/h
Antebañ: 120 Kcal/h
Sanitario 1: 50 Kcal/h
Sanitario 2: 80 Kcal/h
Sala 2: 4.600 Kcal/h
Antebañ: 120 Kcal/h
Sanitario 1: 50 Kcal/h
Sanitario 2: 80 Kcal/h
Sala 3: 4.760 Kcal/h
Antebañ: 120 Kcal/h
Sanitario 1: 50 Kcal/h
Sanitario 2: 80 Kcal/h
Sum: 14.120 Kcal/h
Cocina: 2.200 Kcal/h
Antebañ: 120 Kcal/h
Sanitario 1: 50 Kcal/h
Sanitario 2: 80 Kcal/h
Despensa: 170 Kcal/h
Baño: 70 Kcal/h
Guardado: 120 Kcal/h

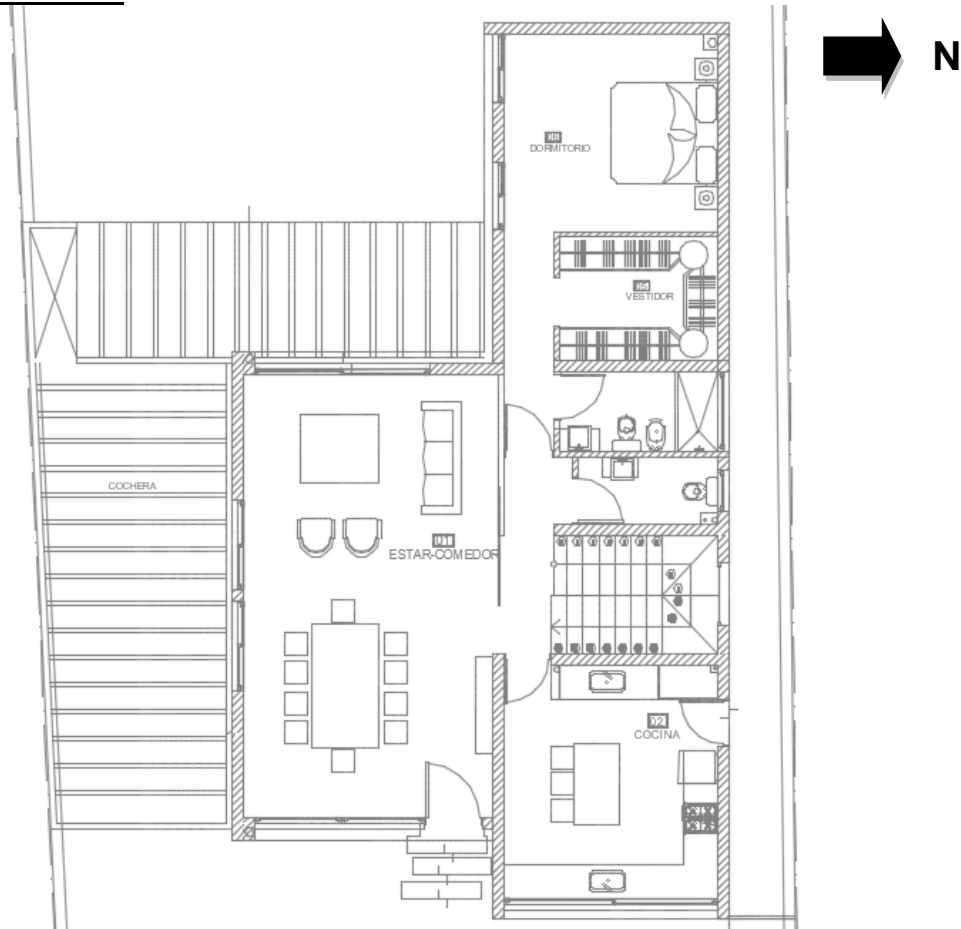
VIVIENDA 1 PLANTA



Considerar:

Estar-Comedor: 7.680 Kcal/h
Comedor Diario: 3.180 Kcal/h
Cocina: 2.790 Kcal/h
Lavadero: 280 Kcal/h
Baño: 310 Kcal/h
Paso: 450 Kcal/h
Dormitorio 1: 2.230 Kcal/h
Dormitorio 1: 2.230 Kcal/h
Dormitorio Ppal: 3.180 Kcal/h
Baño: 390 Kcal/h
Vestidor: 550 Kcal/h

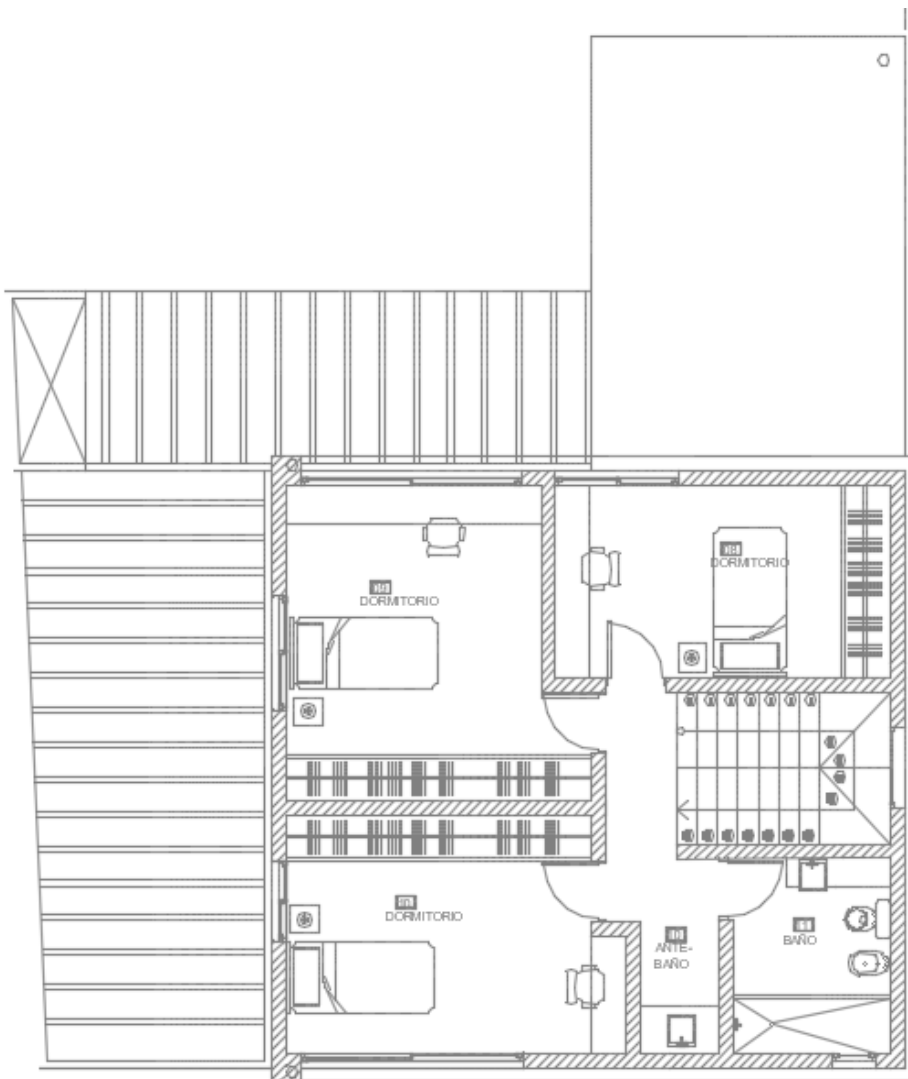
VIVIENDA



Planta Baja

Considerar:

- Estar-Comedor: 4.980 Kcal/h
- Cocina: 2.240 Kcal/h
- Toilette: 170 Kcal/h
- Baño: 230 Kcal/h
- Paso: 190 Kcal/h
- Dormitorio Ppal.: 2.420 Kcal/h
- Paso: 170 Kcal/h
- Baño: 250 Kcal/h
- Vestidor: 380 Kcal/h

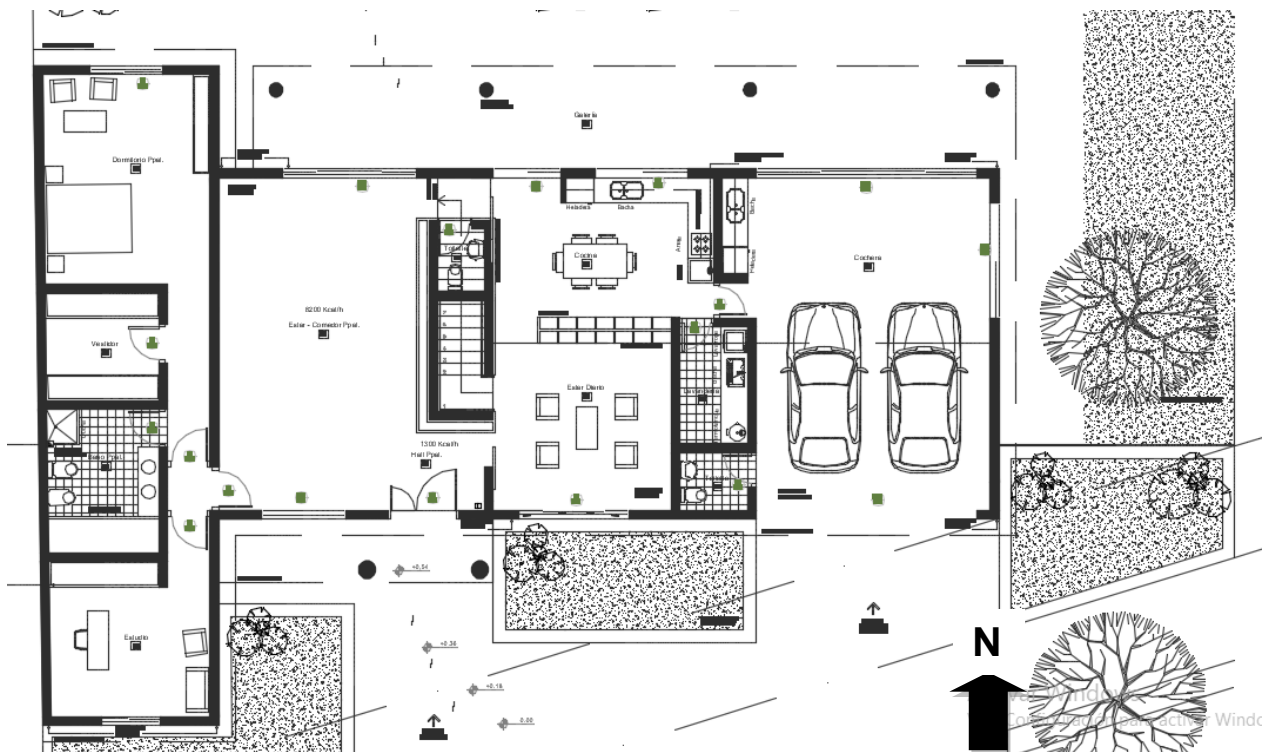


Planta Alta

Considerar:

Hall-antebañõ: 120 Kcal/h
Baño: 320 Kcal/h
Dormitorio 8: 1.910 Kcal/h
Dormitorio 9: 2.130 Kcal/h
Dormitorio 10: 2.100 Kcal/h

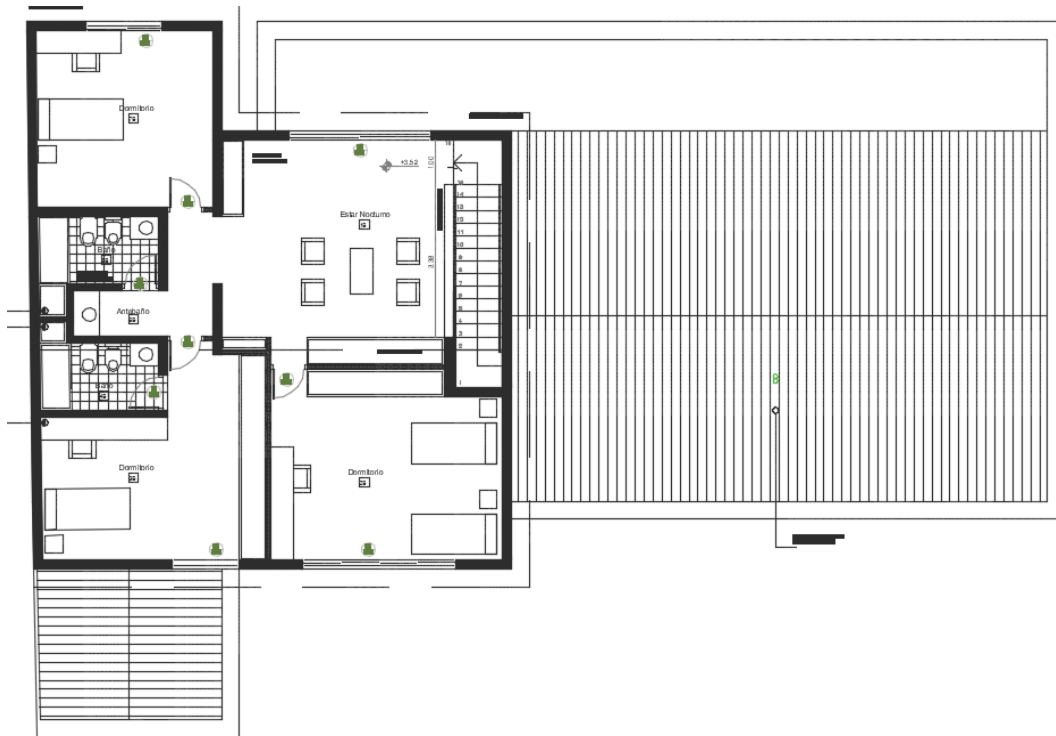
VIVIENDA



Planta Baja

Considerar:

Estar-Comedor: 6.450 Kcal/h
Estar Diario: 3.410 Kcal/h
Cocina: 2.900 Kcal/h
Lavadero: 220 Kcal/h
Toilette: 130 Kcal/h
Escritorio: 1.760 Kcal/h
Dormitorio Ppal: 2.450 Kcal/h
Baño: 350 Kcal/h
Vestidor: 420 Kcal/h
Paso: 130 Kcal/h

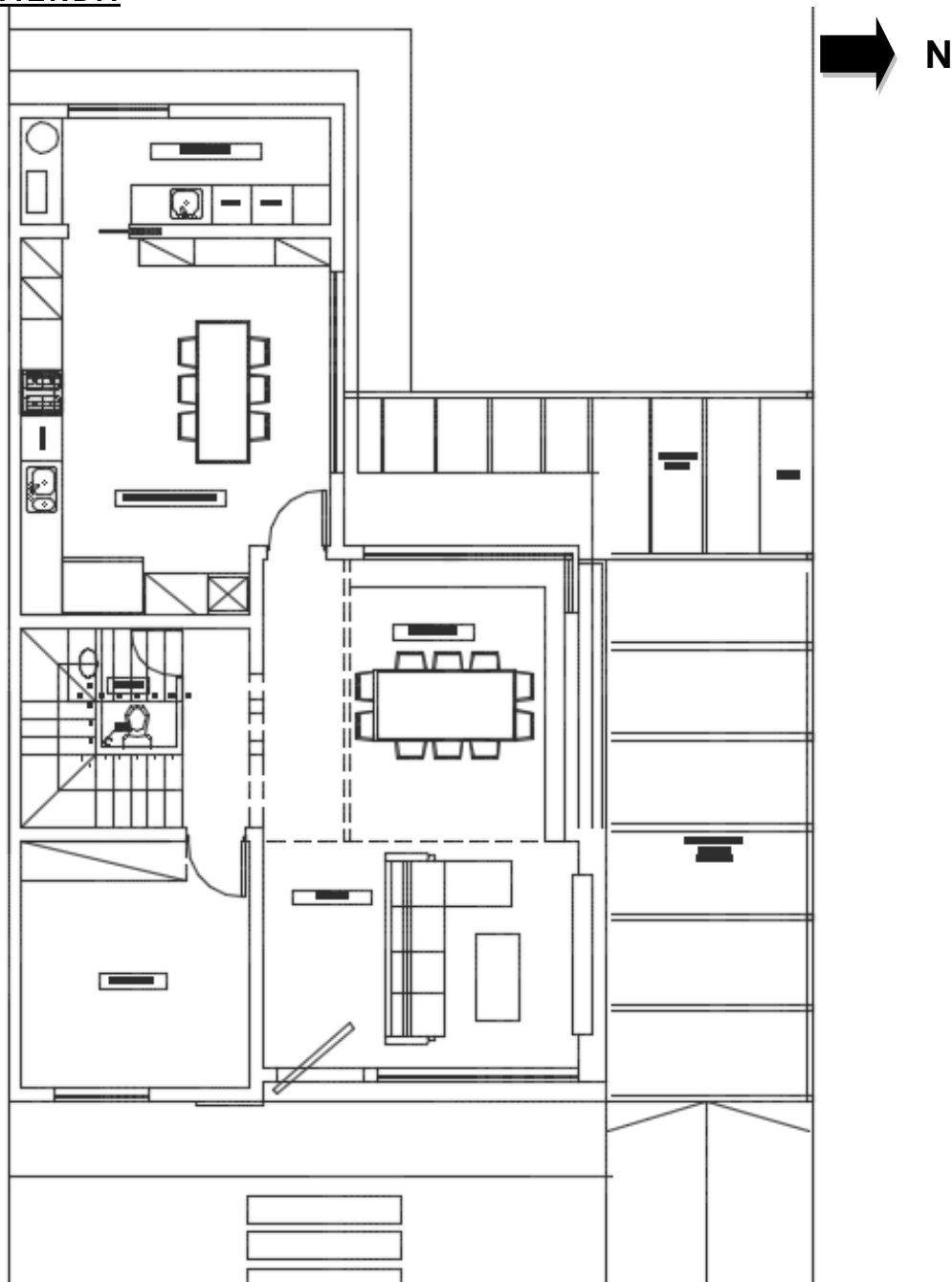


Planta Alta

Considerar:

Estar: 3.980 Kcal/h
Antebañó: 110 Kcal/h
Baño: 190 Kcal/h
Dormitorio (norte): 2.150 Kcal/h
Dormitorio (sur): 2.340 Kcal/h
Dormitorio suite: 2.650 Kcal/h
Baño: 290 Kcal/h

VIVIENDA



Planta Baja

Considerar:

Estar-Comedor: 4.890 Kcal/h

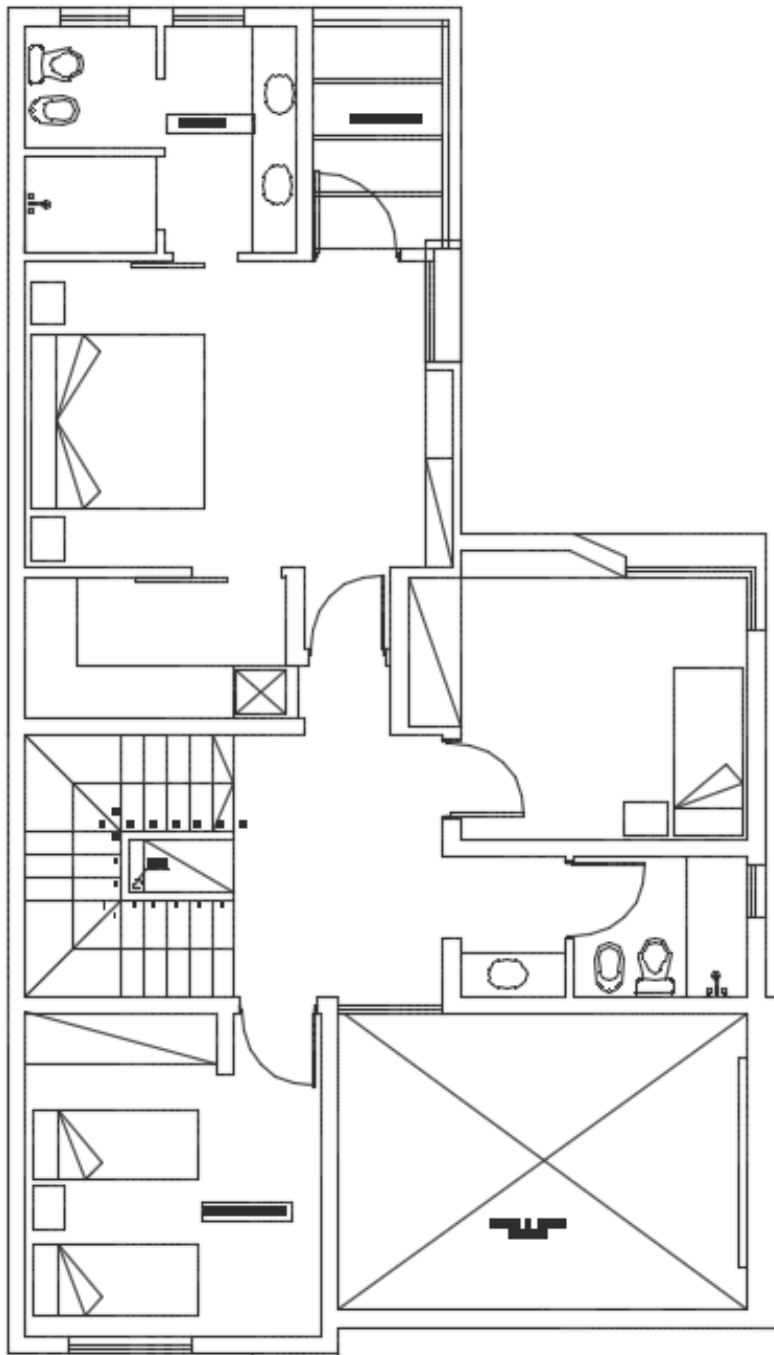
Escritorio: 1.960 Kcal/h

Paso: 110 Kcal/h

Toilette: 100 Kcal/h

Cocina comedor: 4.120 Kcal/h

Lavadero: 370 Kcal/h



Planta Alta

Considerar:

Hall con antebañ: 520 Kcal/h
Baño: 170 Kcal/h
Dormitorio (oeste): 1.890 Kcal/h
Dormitorio (este): 2.100 Kcal/h
Dormitorio suite: 2.750 Kcal/h
Baño: 380 Kcal/h
Vestidor: 280 Kcal/h