

EJERCICIO BALANCE TERMICO INVIERNO Y VERANO

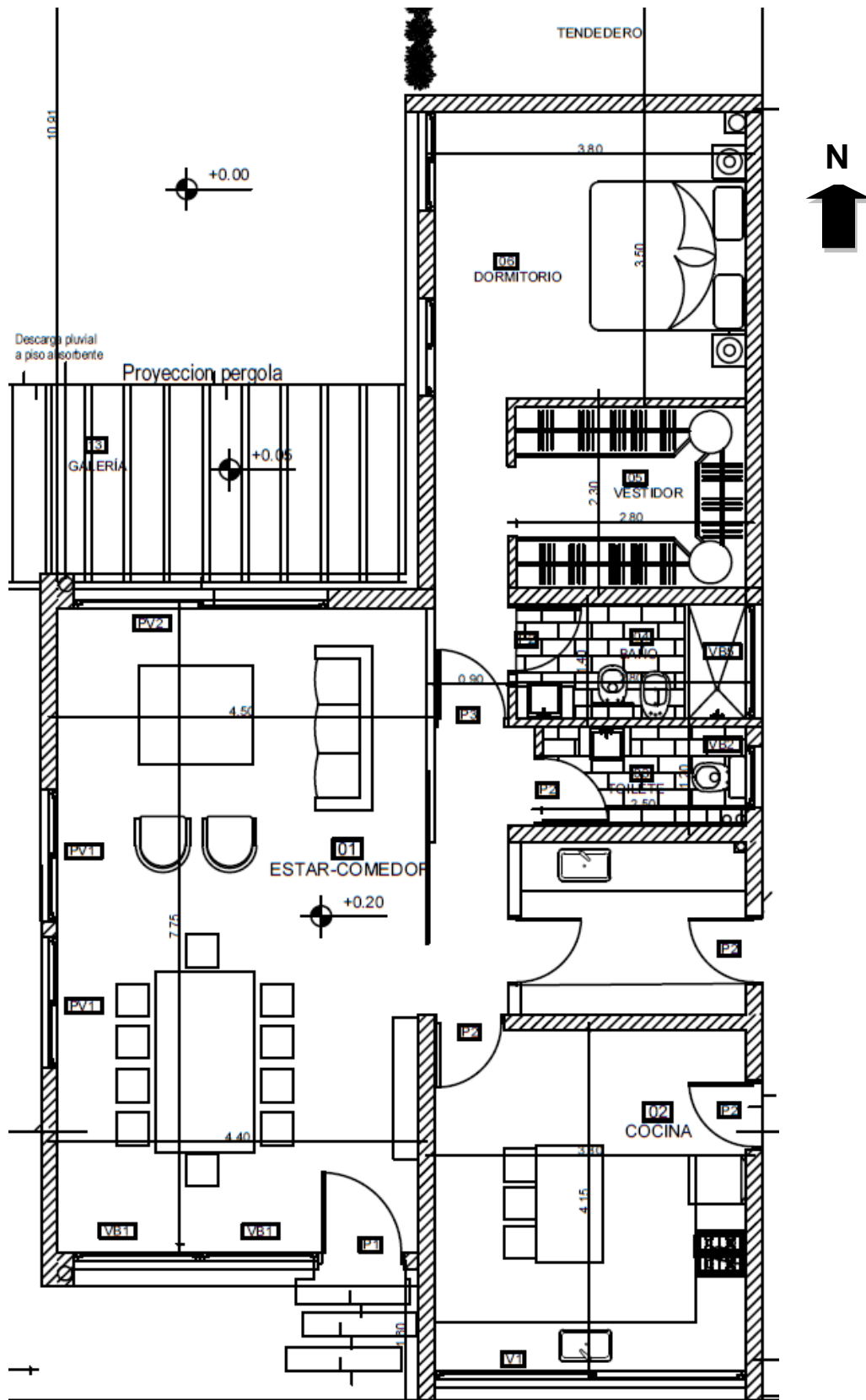
A continuación, se presenta una vivienda Unifamiliar, en la que se debe realizar **Balance térmico de invierno y verano**.

La vivienda se encuentra ubicada en la **Ciudad de San Juan**.

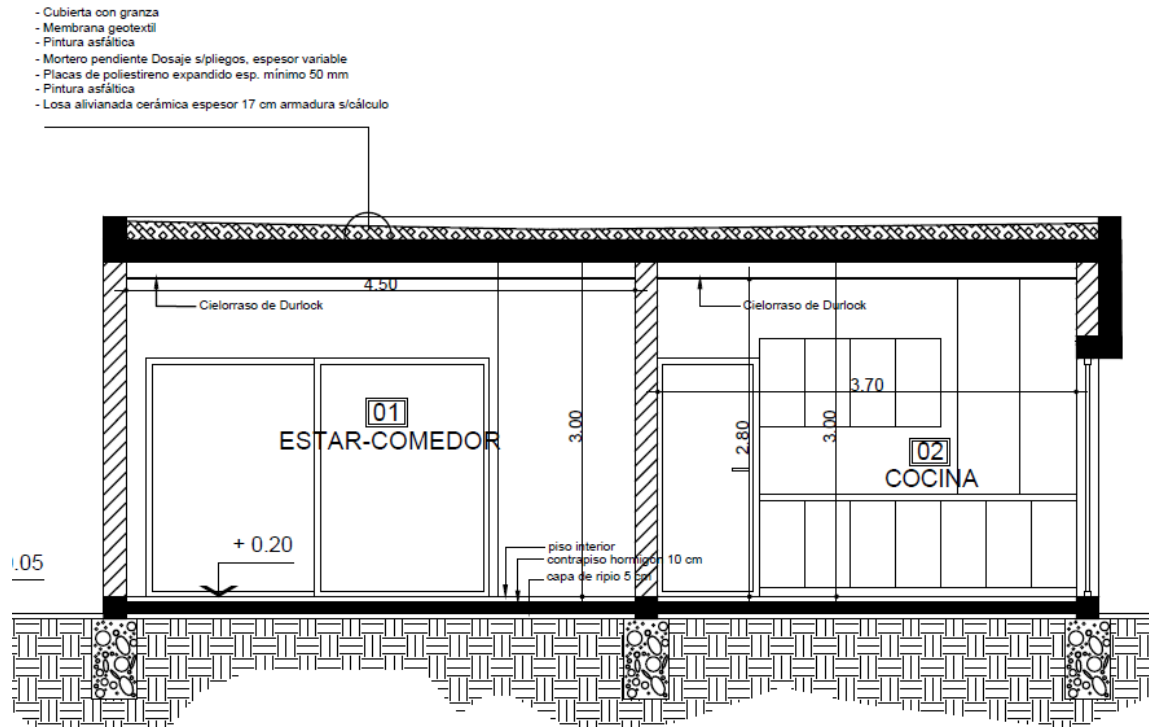
Tener en cuenta que el sistema elegido para **calefaccionar** va a ser **Calefacción por radiadores**, mientras que para refrigerar se utilizará un **sistema todo refrigerante**.

Realice todos los cálculos necesarios para poder lograr seleccionar cantidad de radiadores, calderas y equipos de sistema todo refrigerante.

VIVIENDA



PLANTA



CORTE