

### **EJERCICIO BALANCE TERMICO INVIERNO Y VERANO**

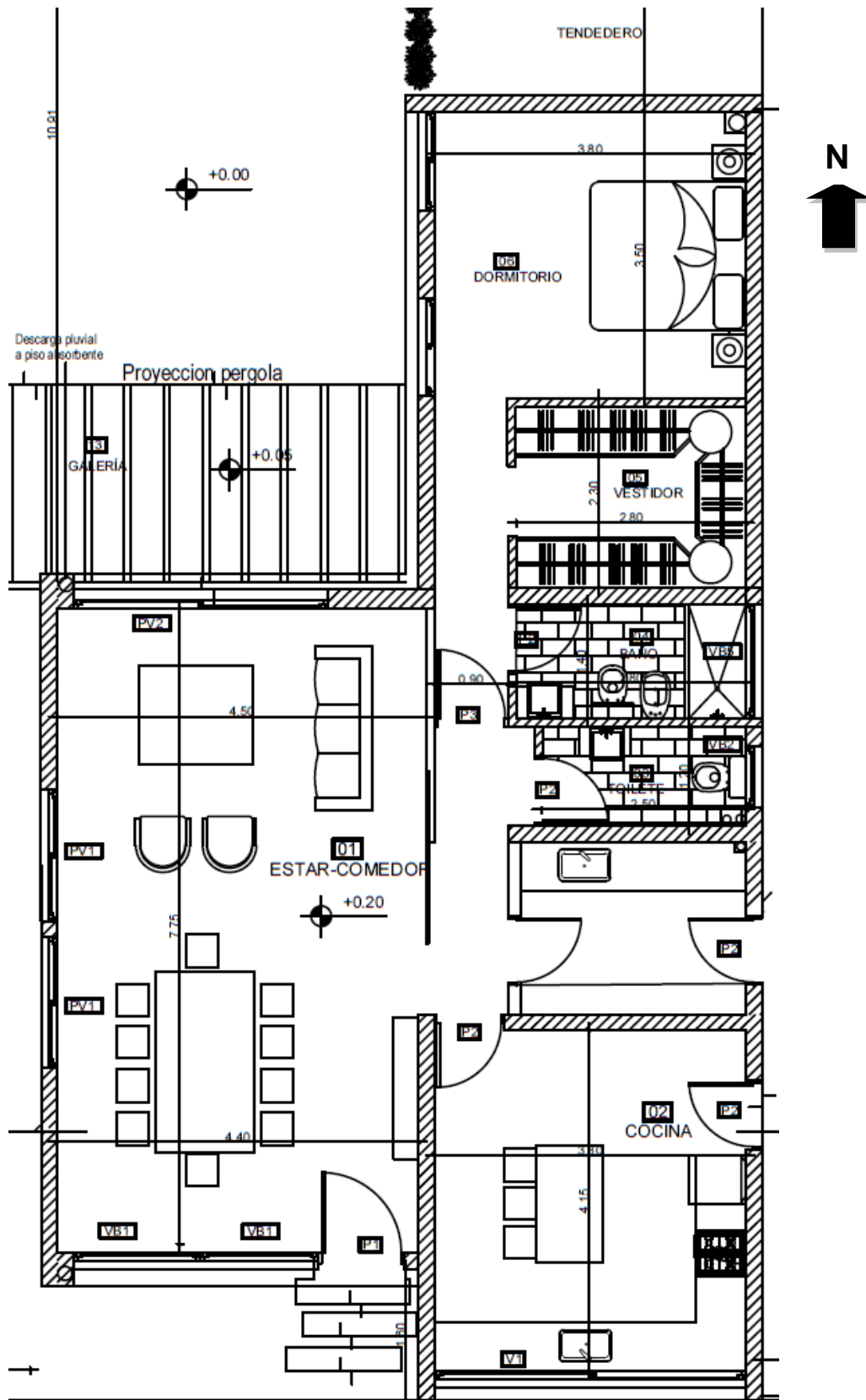
A continuación, se presenta una vivienda Unifamiliar, en la que se debe realizar **Balance térmico de invierno y verano**.

La vivienda se encuentra ubicada en la **Ciudad de San Juan**.

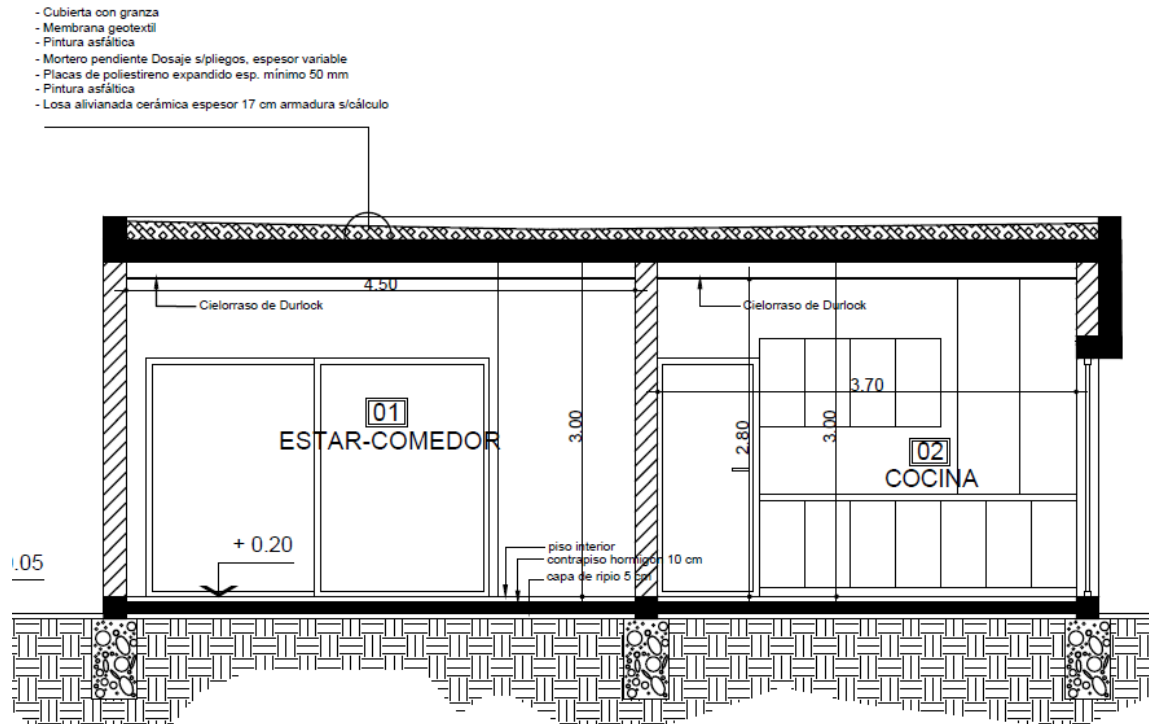
Tener en cuenta que el sistema elegido para **calefaccionar** va a ser un **sistema mixto (agua aire)**

Realice todos los cálculos necesarios para poder lograr seleccionar cantidad y tipo de unidades fan-coil, caldera, chiller y todo componente que forme parte del sistema anteriormente mencionado.

VIVIENDA



PLANTA



CORTE