

Núcleo húmedo



Núcleo húmedo



Vista Frontal



Acceso baño

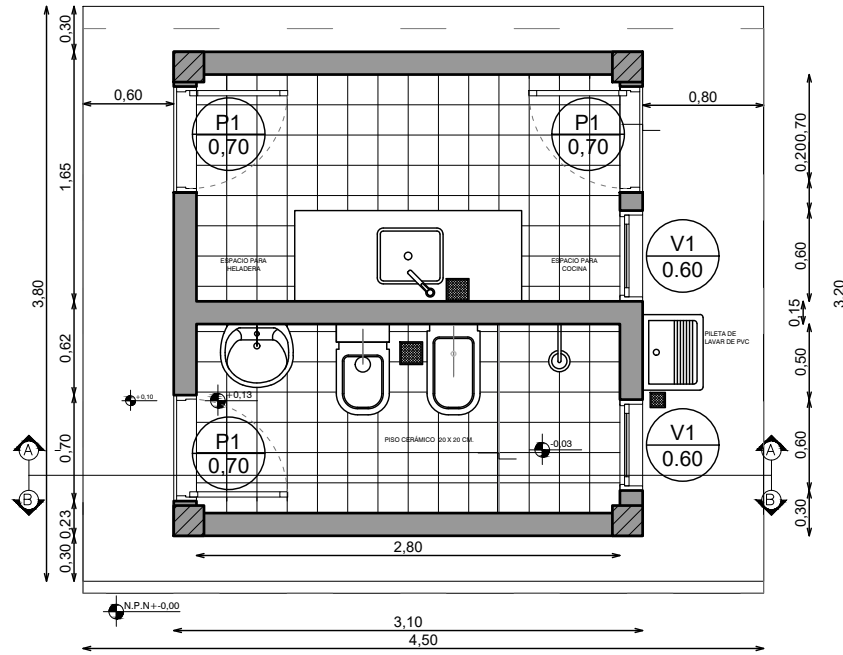


REFERENCIAS	
 	: Baños completos funcionando
 	: Lotes con baño instalado a terminar con instalaciones deficientes (sin duchas, sin lavatorios, descargas de inodoros con baldes)
 	: Lotes con baño instalado a terminar con instalaciones deficientes, uso compartido
 	: Lote con letrina fuera de la vivienda
 	: Lote con letrina fuera de la vivienda compartida
 	: Lote sin baño y sin letrina
 	: Lote sin encuestar

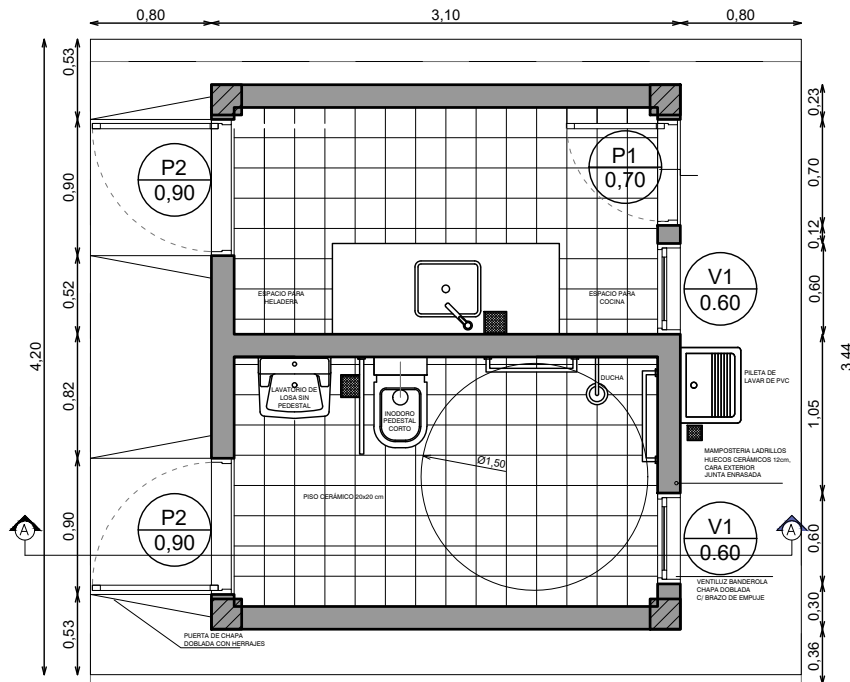
	TITULO: DIAGNOSTICO SITUACIÓN	OBRA: BARRIO ID:
	PLANO: A-DIAGNOSTICO	DISEÑO: DIBUJÓ:
ESCALA: 1:2500	ARCHIVO: pot-nucleo humedo prototipo a.dwg	FECHA: 01/10/2021



	TITULO:	IMPLANTACIÓN	OBRA:
			BARRIO ID:
	PLANO:	A-IMPL-00	DISEÑO:
			DIBUJÓ:
ESCALA:	1:2000	ARCHIVO:	pot-nucleo humedo prototipo a.dwg
		FECHA:	01/10/2021

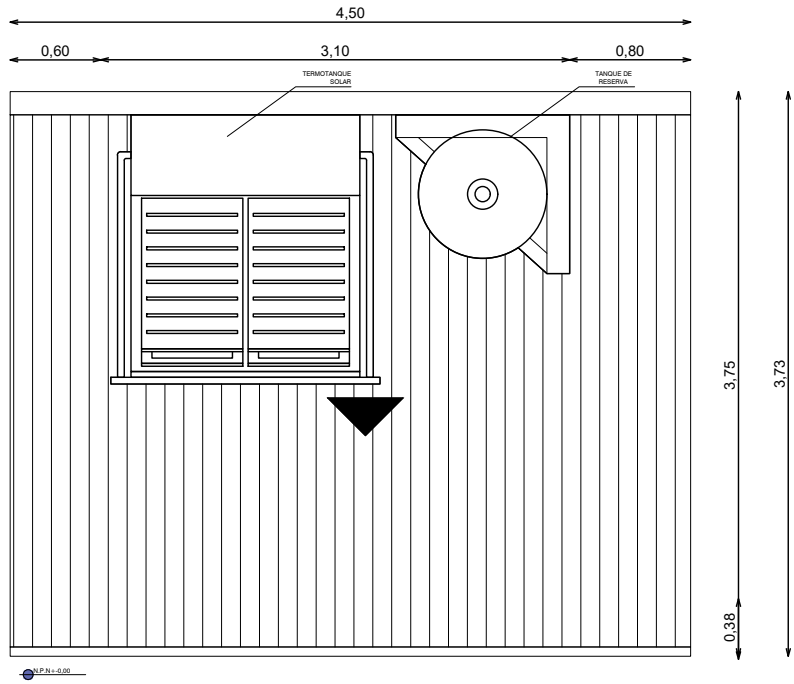


TIPO A

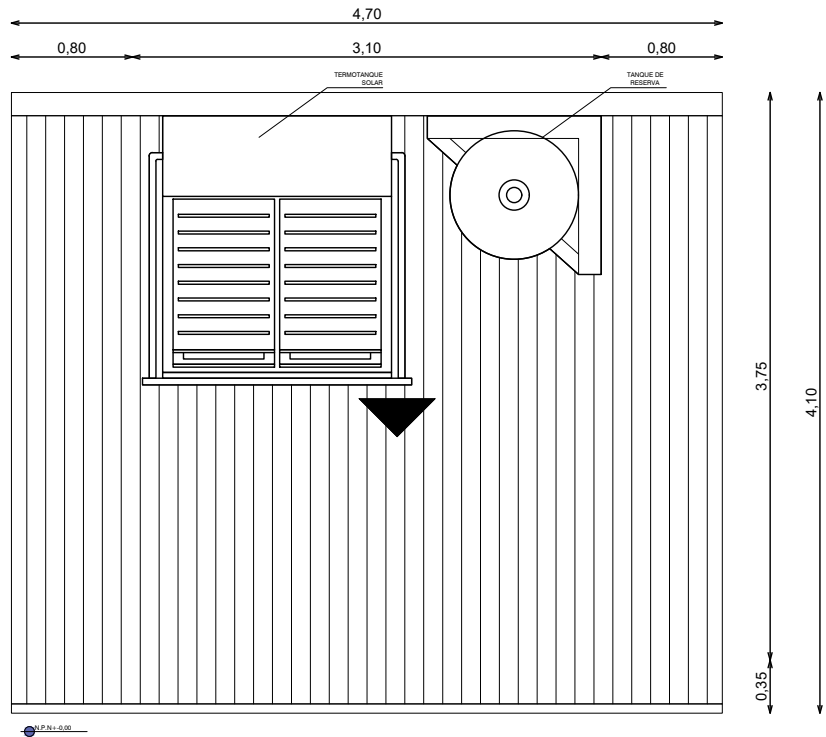


TIPO B: ACCESIBLE

	TITULO: ARQUITECTURA PB	OBRA: BARRIO ID:
	PLANO: A-PLAN-00	DISEÑO: DIBUJÓ:
ESCALA: 1:50	ARCHIVO: pot-nucleo humedo prototipo a.dwg	FECHA: 01/10/2021

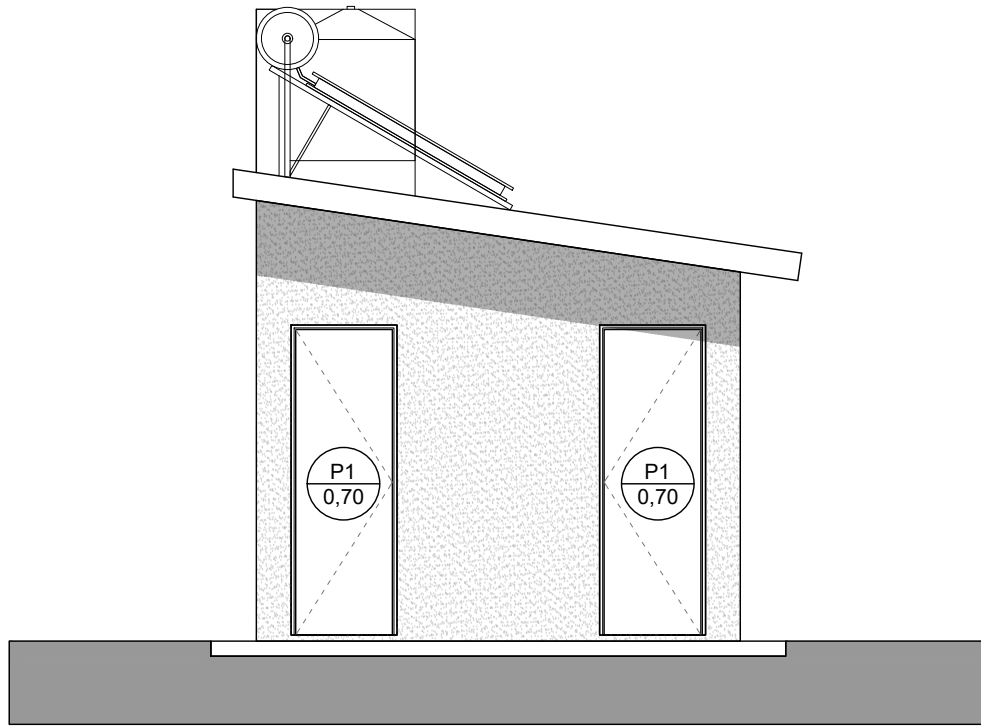


TIPO A

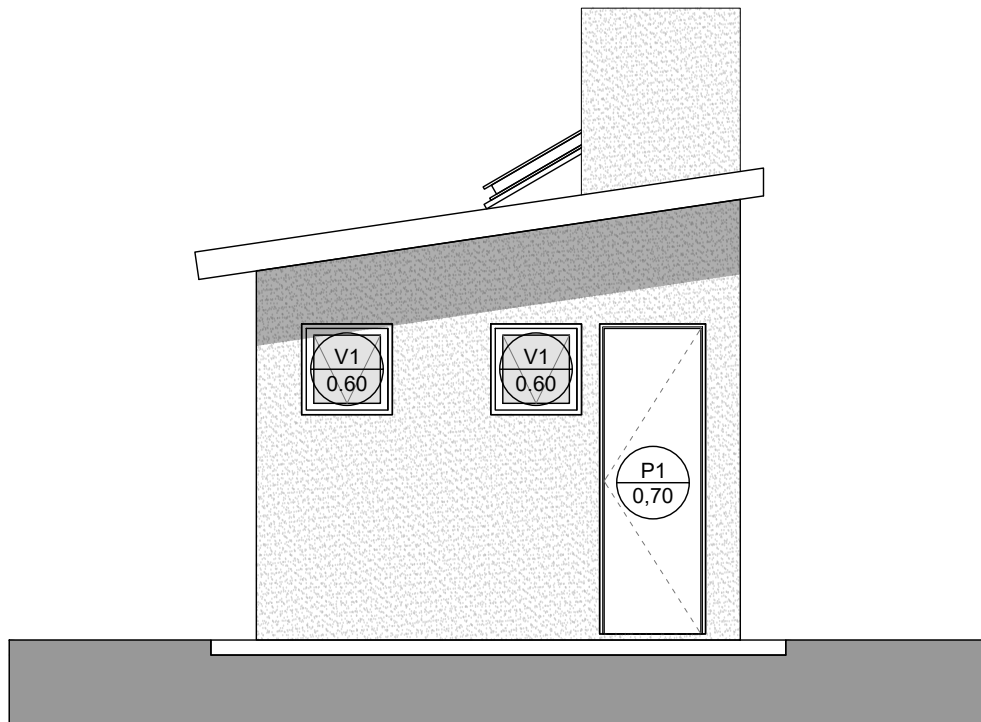


TIPO B: ACCESIBLE

	TITULO: ARQUITECTURA P-TECHO	OBRA: BARRIO ID:
	PLANO: A-PLAN-01	DISEÑO: DIBUJO:
ESCALA: 1:50	ARCHIVO: pot-nucleo humedo prototipo a.dwg	FECHA: 19/05/2021

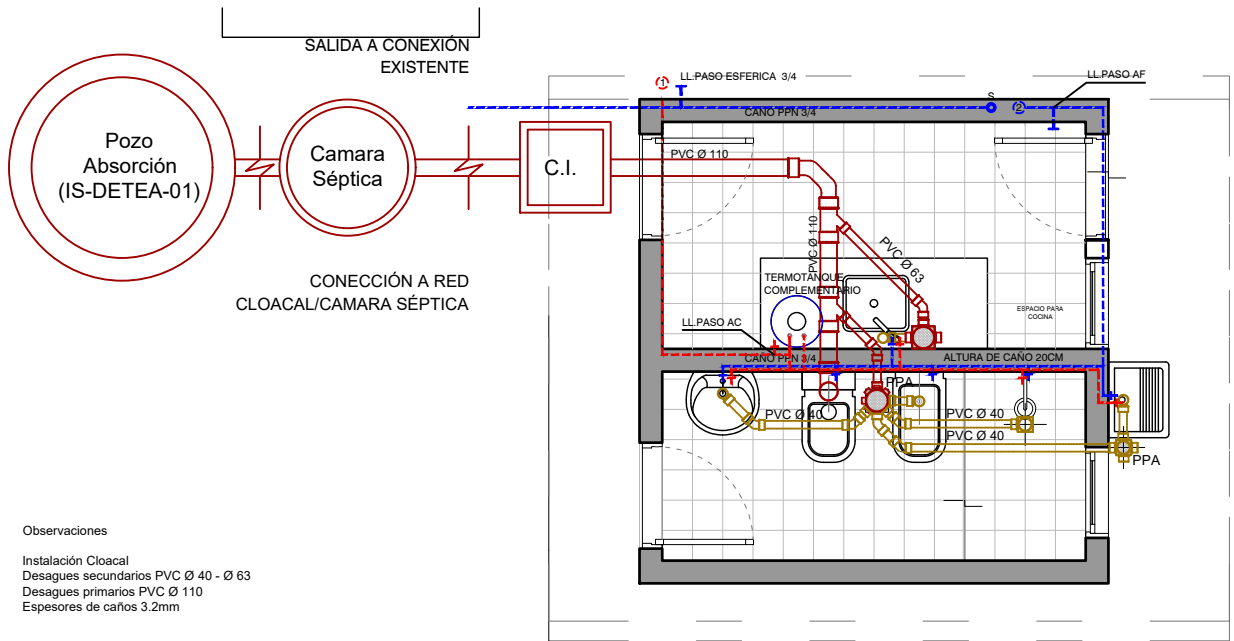


VISTA FRENTE

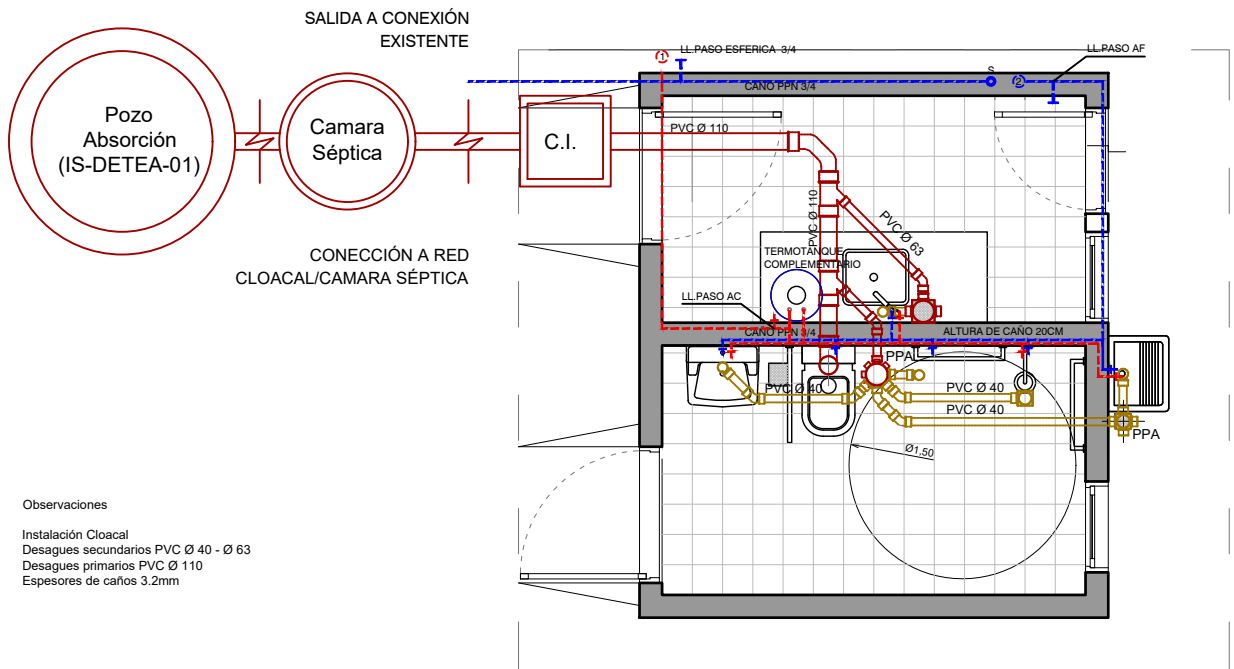


VISTA FONDO

	TITULO:	ARQUITECTURA-VISTA	OBRA:
			BARRIO ID:
	PLANO:	A-VISTA-01	DISEÑO:
			DIBUJÓ:
ESCALA:	1:50	ARCHIVO:	pot-nucleo humedo prototipo a.dwg
		FECHA:	19/05/2021

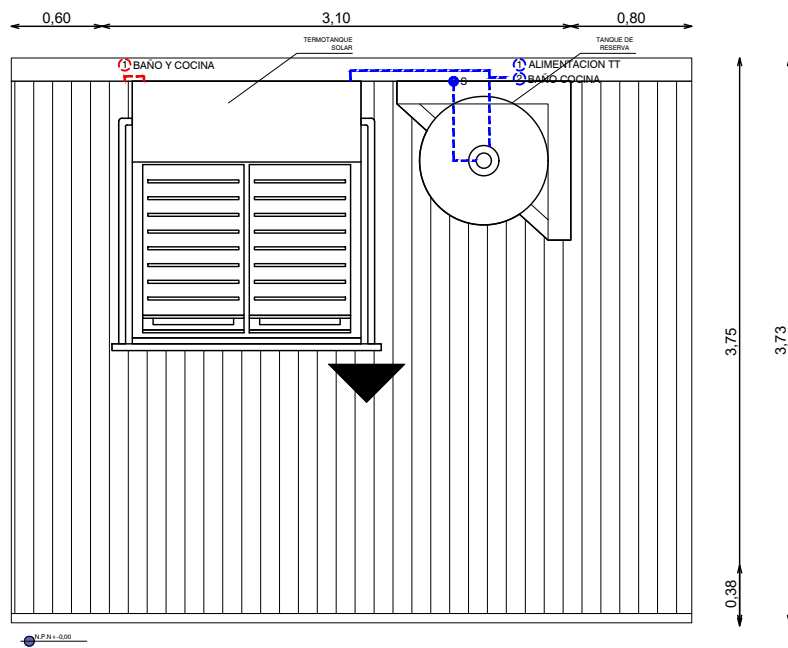


TIPO A

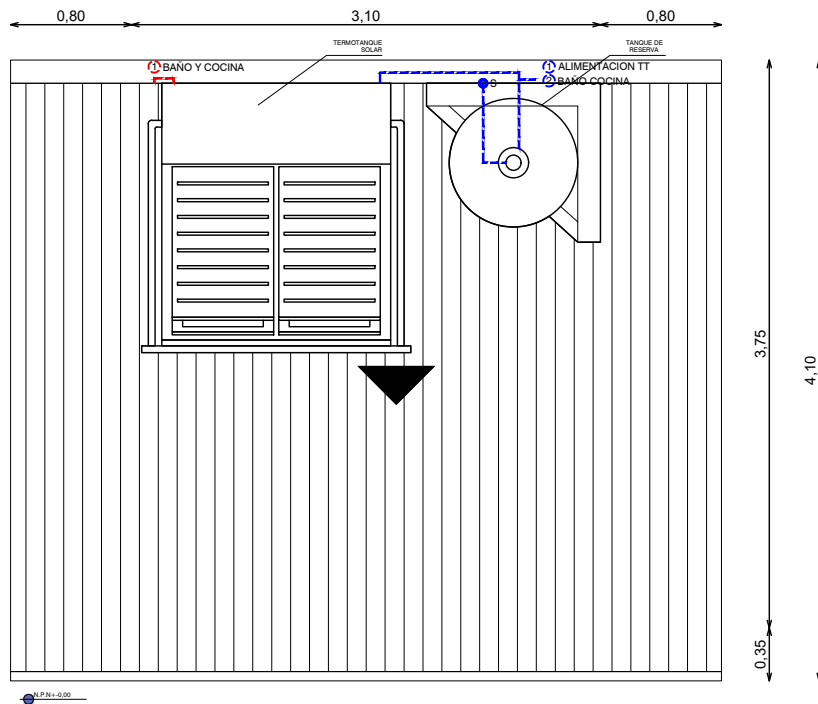


TIPO B: ACCESIBLE

	TITULO: INSTALACION SANITARIA	OBRA: BARRIO ID:
	PLANO: IS-PLAN-00	DISEÑO: DIBUJÓ:
ESCALA: 1:50	ARCHIVO: pot-nucleo humedo prototipo a.dwg	FECHA: 19/05/2021

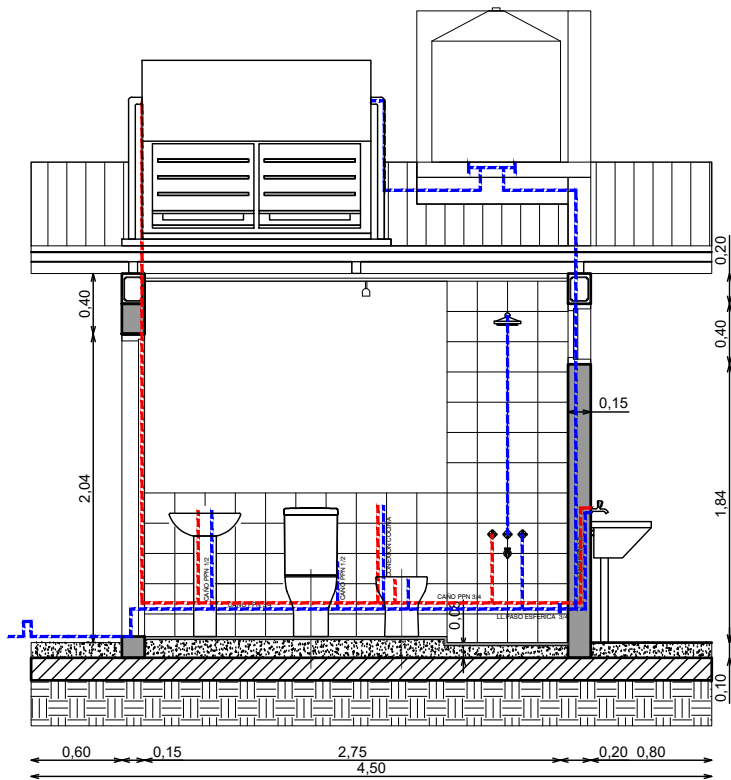


TIPO A



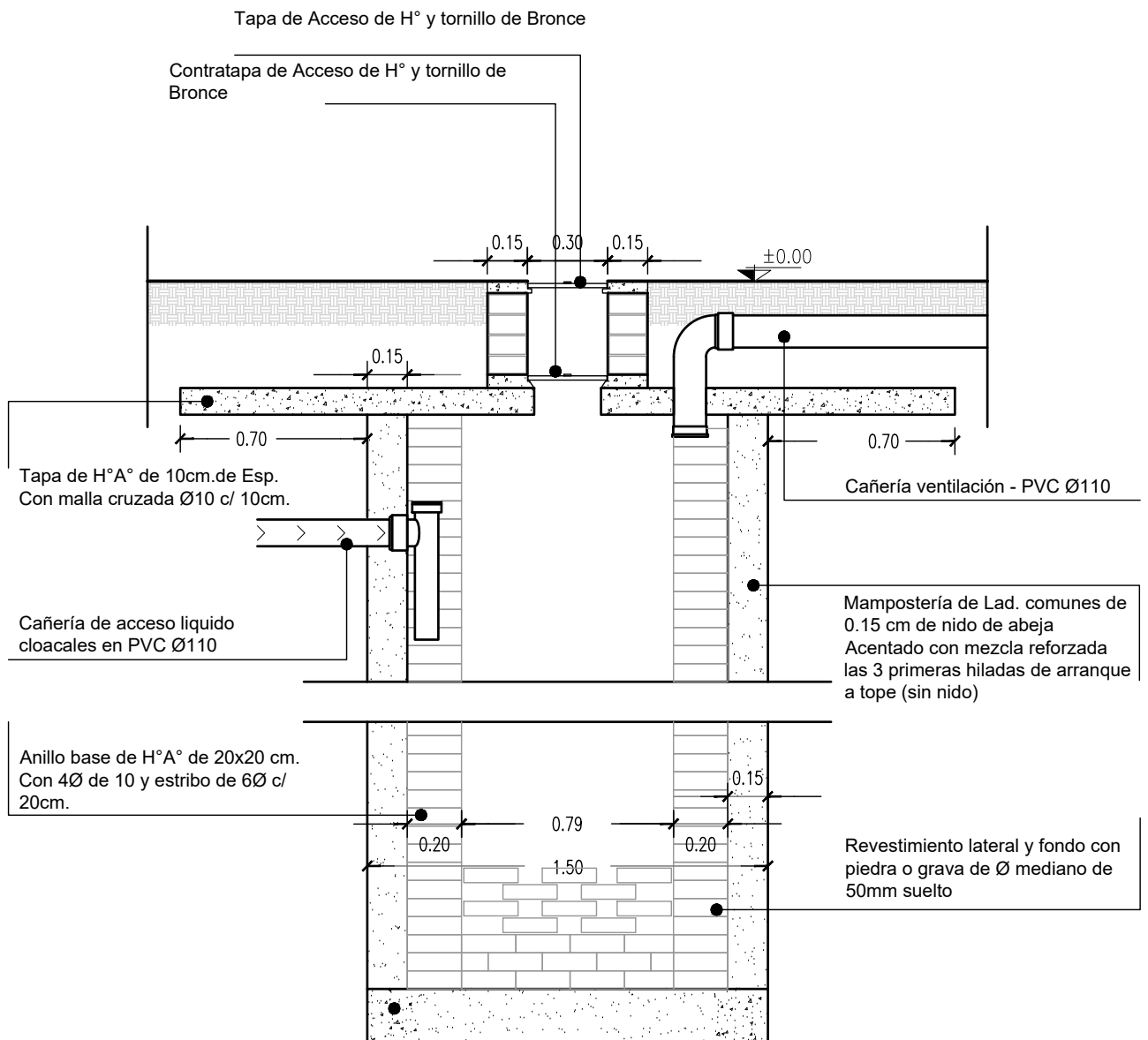
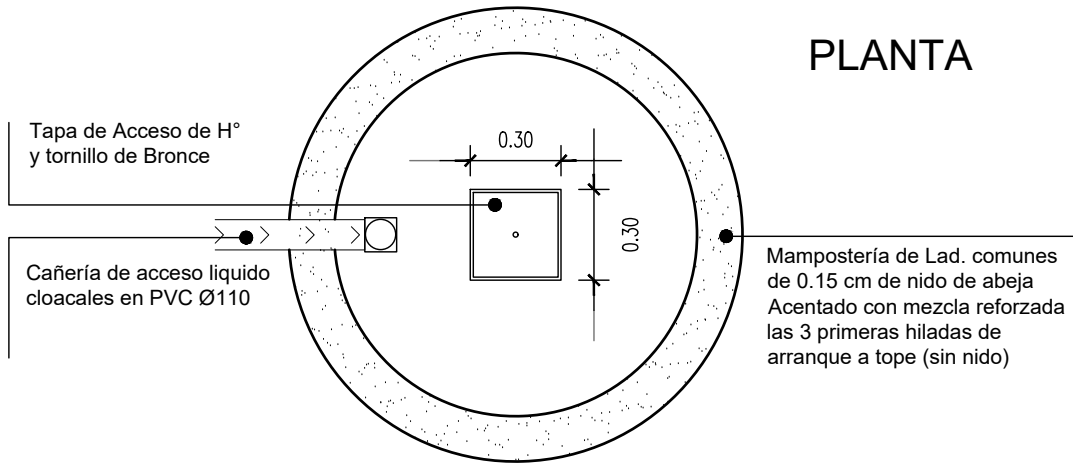
TIPO B: ACCESIBLE

	TITULO:	INSTALACION SANITARIA	OBRA:
			BARRIO ID:
	PLANO:	IS-PLAN-01	DISEÑO:
			DIBUJÓ:
ESCALA:	1:50	ARCHIVO:	pot-nucleo humedo prototipo a.dwg
		FECHA:	19/05/2021



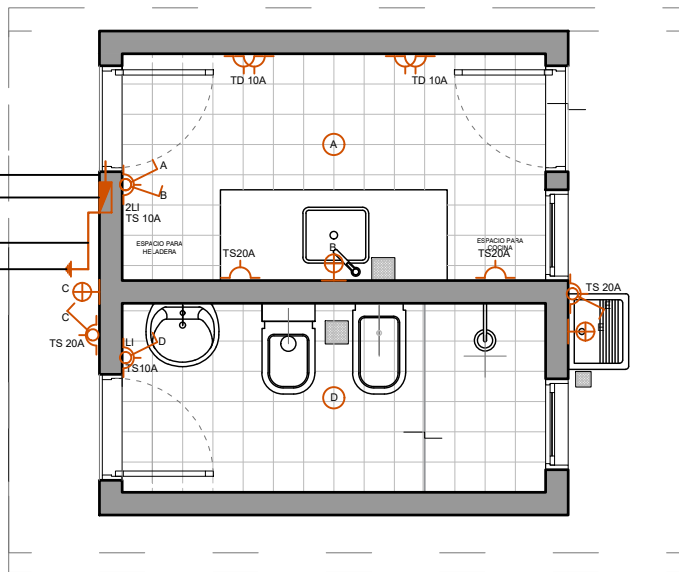
	TITULO: INSTALACION SANITARIA	OBRA: BARRIO ID:
	PLANO: IS-COR-01	DISEÑO: DIBUJÓ:
ESCALA: 1:50	ARCHIVO: pot-nucleo humedo prototipo a.dwg	FECHA: 19/05/2021

PLANTA



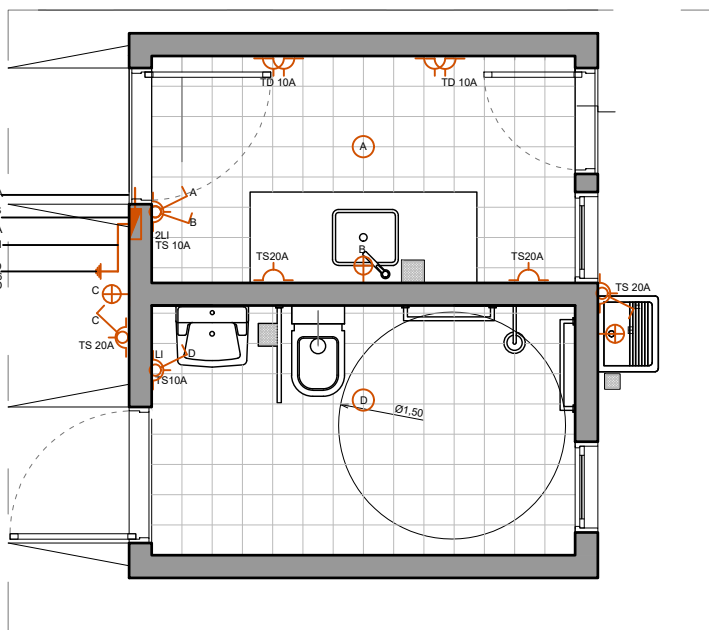
	TITULO: DETALLE POZO ABSORBENTE	OBRA: BARRIO ID:
	PLANO: IS-DETA-01	DISEÑO: DIBUJÓ:
ESCALA: 1:25	ARCHIVO: pot-nucleo humedo prototipo a.dwg	FECHA: 01/10/2021

PIPETA PARA ACOMETIDA
 TABLERO PARA 2 MODULOS
 TERMICA BIPOLAR 10 A+
 DIVISOR DIFERENCIAL DE 15 A
 CABLE C-U DESNUDO > A 6 MM
 PICA DE ACERO COBRIZADO
 SIJUNE 20.003, 37.103 Y 21.056
 Ø0,014 Y DE 2,00 DE LONGITUD

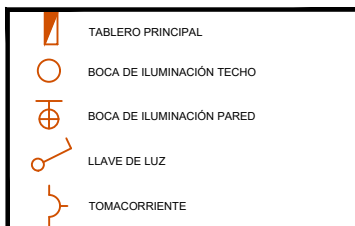


TIPO A

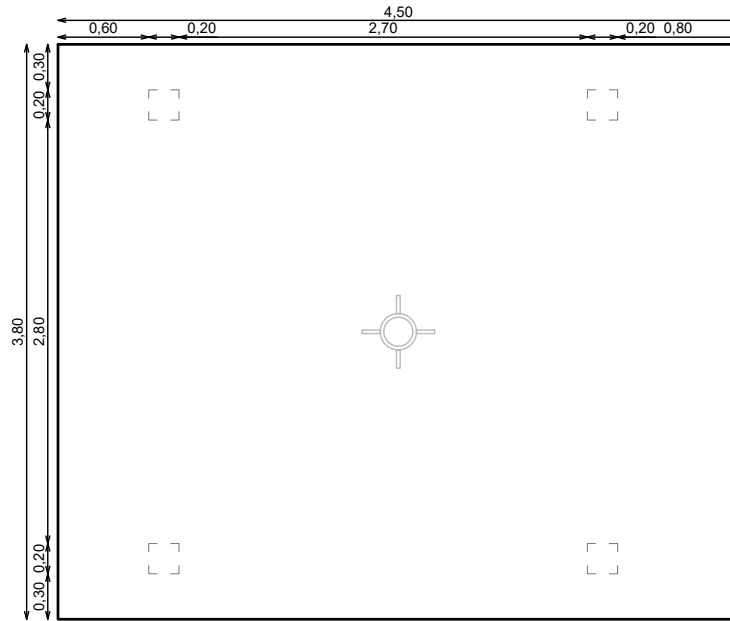
PIPETA PARA ACOMETIDA
 TABLERO PARA 2 MODULOS
 TERMICA BIPOLAR 10 A+
 DIVISOR DIFERENCIAL DE 15 A
 CABLE C-U DESNUDO > A 6 MM
 PICA DE ACERO COBRIZADO
 SIJUNE 20.003, 37.103 Y 21.056
 Ø0,014 Y DE 2,00 DE LONGITUD



TIPO B: ACCESIBLE

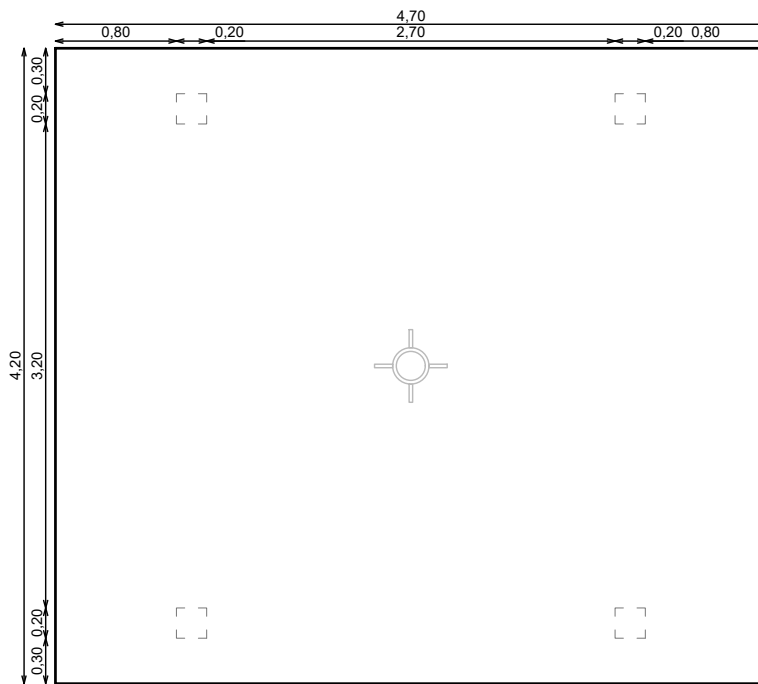


	TITULO:	INSTALACION ELECTRICA	OBRA:
			BARRIO ID:
	PLANO:	IE-PLAN-00	DISEÑO:
			DIBUJÓ:
ESCALA:	1:50	ARCHIVO:	pot-nucleo humedo prototipo a.dwg
		FECHA:	01/10/2021



PLATEA DE FUNDACION H²A² e:15CM SOBRE SUELO
COMPACTADO e: 30 CM

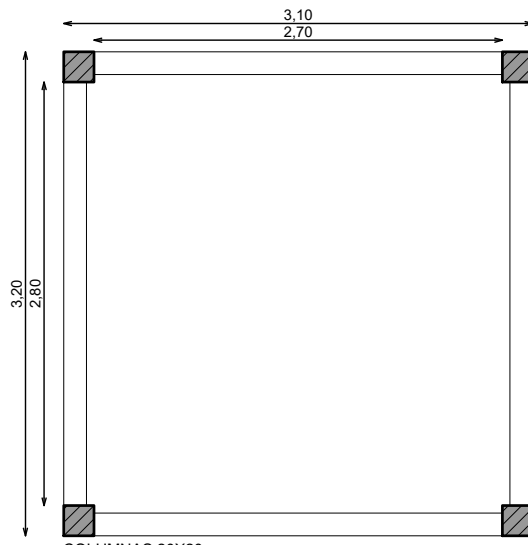
TIPO A



PLATEA DE FUNDACION H²A² e:15CM SOBRE SUELO
COMPACTADO e: 30 CM

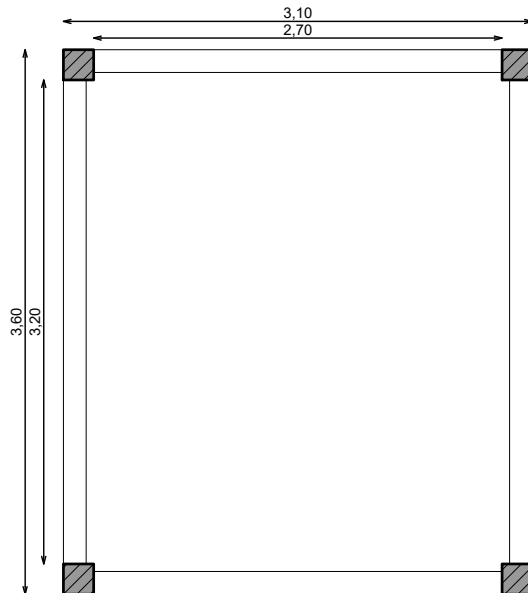
TIPO B: ACCESIBLE

	TITULO: ESTRUCTURA-FUNDACIONES	OBRA: BARRIO ID:
	PLANO: E-PLAN-PF	DISEÑO: DIBUJO:
ESCALA: 1:50	ARCHIVO: pot-nucleo humedo prototipo a.dwg	FECHA: 19/05/2021



COLUMNAS 20X20
VIGAS ENCADENADO 15X20

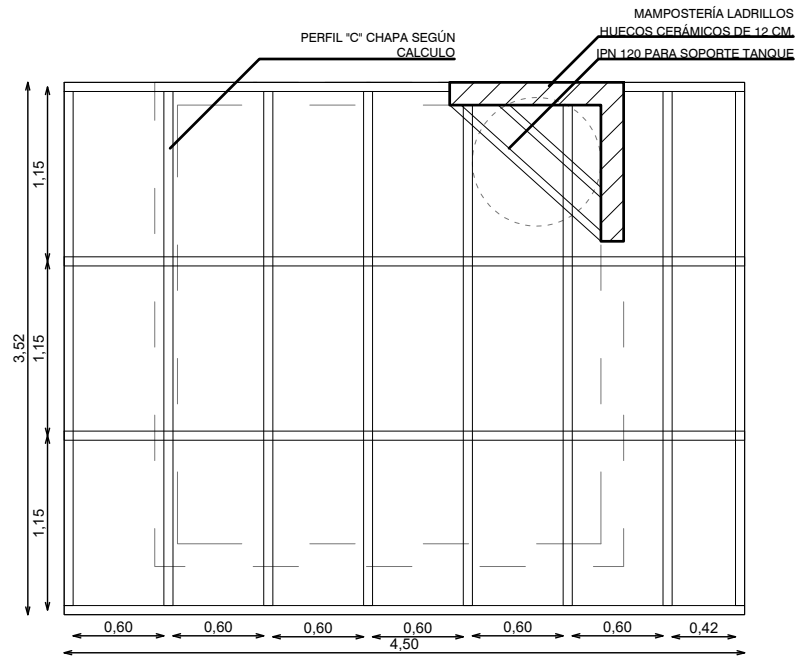
TIPO A



COLUMNAS 20X20
VIGAS ENCADENADO 15X20

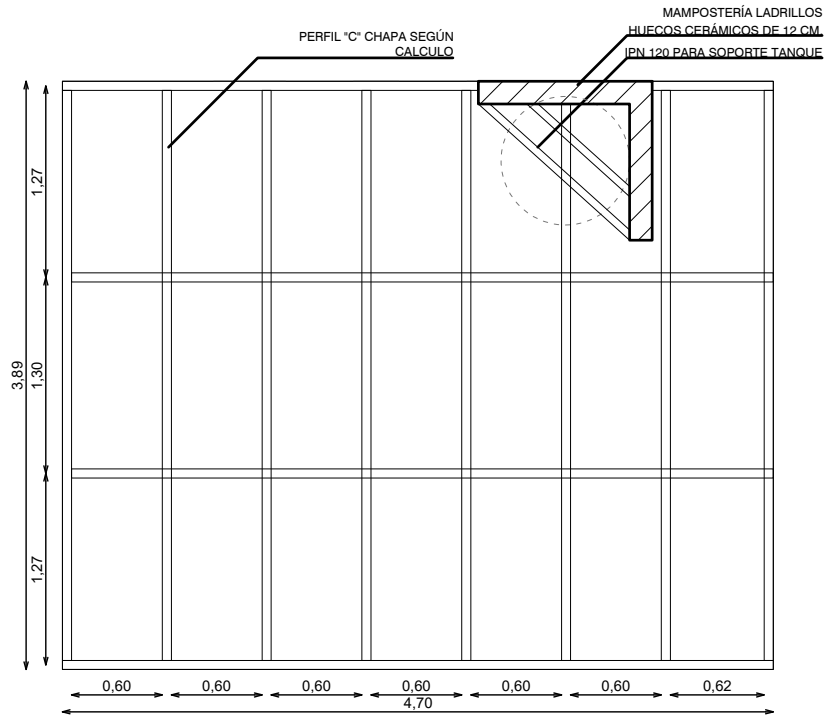
TIPO B: ACCESIBLE

	TITULO:	ESTRUCTURA-SOBRE PB	OBRA:
			BARRIO ID:
	PLANO:	E-PLAN-00	DISEÑO:
			DIBUJÓ:
ESCALA:	1:50	ARCHIVO:	pot-nucleo humedo prototipo a.dwg
		FECHA:	19/05/2021



CUBIERTA DE CHAPA SINUSOIDAL
SOBRE ESTRUCTURA METÁLICA

TIPO A



CUBIERTA DE CHAPA SINUSOIDAL
SOBRE ESTRUCTURA METÁLICA

TIPO B: ACCESIBLE

	TÍTULO: ESTRUCTURA-CUBIERTA	OBRA: BARRIO ID:
	PLANO: E-PLAN-01	DISEÑO: DIBUJÓ:
	ESCALA: 1:50	ARCHIVO: pot-nucleo humedo prototipo a.dwg

Puerta 1

Nucleo "A"

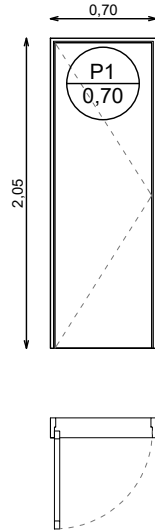
Derecha: 2

Izquierda: 1

Nucleo "B"

Derecha: 1

Izquierda:



Puerta Exterior

Marco:

Alto: 2.05m

Ancho: 0.70m

Tipo: Doble contacto

Material: cajón de chapa bwg n°16

Terminación: dos manos anti óxido y esmalte sintético.

Hoja:

Tipo: de abrir, simple contacto

Material: chapa doble bwg n°16 relleno con poliuretano inyectado con refuerzos interiores.

Terminación: dos manos anti óxido y esmalte sintético.

Herrajes:

Tipo: Bisagra reforzada a munición.

Int: picaporte simple balancín modelo sanatorio pesado.

Ext: pomo fijo-bronce platil, cerradura de embutir doble paleta, 4 combinaciones.

Puerta 2

Nucleo "A"

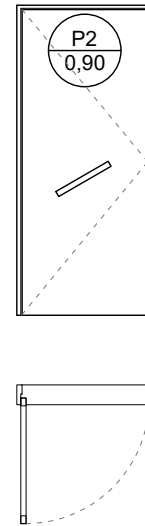
Derecha:

Izquierda:

Nucleo "B"

Derecha: 1

Izquierda: 1



Puerta Exterior

Marco:

Alto: 2.05m

Ancho: 0.90m

Tipo: Doble contacto

Material: cajón de chapa bwg n°16

Terminación: dos manos anti óxido y esmalte sintético.

Hoja:

Tipo: de abrir, doble contacto

Material: chapa doble bwg n°16 relleno con poliuretano inyectado con refuerzos interiores.

Terminación: dos manos anti óxido y esmalte sintético.

Herrajes:

Tipo: Doble balancín reforzado tipo sanatorio con roseta y bocallave. Barral según norma.

TITULO:

PLANILLA DE CARPINTERIAS

OBRA:

BARRIO ID:

PLANO:

P-PUERTAS

DISEÑO:

DIBUJÓ:

ESCALA: 1:50

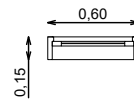
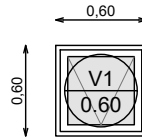
ARCHIVO: pot-nucleo humedo prototipo a.dwg

FECHA: 19/05/2021

Ventana 1

Nucleo "A": 2

Nucleo "B": 2



V1:

Dimensiones:

Ancho: 0.60 m

Alto: 0.60 m

Premarco/Contramarco: Línea "Módena" de Aluar o similar

Marco: Línea "Módena" de Aluar o similar, color blanco, corte 45° sin tapajuntas.

Hoja: 1 hoja tipo ventiluz.

TITULO:

PLANILLA DE CARPINTERIAS

OBRA:

BARRIO ID:

PLANO: P-VENTANAS

DISEÑO:

DIBUJÓ:

ESCALA: 1:50

ARCHIVO: pot-nucleo humedo prototipo a.dwg

FECHA: 19/05/2021