



DISEÑO DE INTERIORES

Dra. Arq. Sandra NAVARRETE
Esp. Arq. Carina CROTTA



UNCUYO
UNIVERSIDAD
NACIONAL DE CUYO



**FACULTAD
DE INGENIERÍA**

PRESENTACIÓN DE LA MATERIA



¿Qué es **DISEÑO** ?

Soluciones con belleza

6- DISEÑO DE INTERIORES (45hs.)- SEMESTRAL

A.EXPECTATIVAS DE LOGRO:

Anexo I – Resol. N° 55

- Comprender y utilizar el poder semántico de los equipamientos en la conformación de los espacios interiores integrando los conceptos: **espacio, ambientación y mobiliario.**
- Diseñar espacios interiores y **mobiliario** de tipologías diversas según necesidades ergonómicas, ambientales, sensoriales y tecnológicas.
- Comprender la problemática de la forma de los objetos en relación con diferentes variables: lo funcional, el uso, lo tecnológico, lo expresivo, lo estético y lo simbólico.
- Adquirir una conducta metódica en el análisis de necesidades, de condiciones a cumplir, en la **generación de ideas** alternativas, en la factibilidad y en la resolución de problemas de diseño.
- Resolver problemas de Diseño de interior de mediana complejidad.
- Desarrollar un alto nivel en las **representaciones bi y tridimensionales**, y en la documentación de las propuestas, expresando gráficamente detalles secuenciales y escalas según criterio.
- Utilizar adecuadamente **herramientas gráficas y sistemas de representación** (dibujo técnico, mano alzada, maqueta) según corresponda a cada una de las etapas del proceso proyectual.

CONTENIDO

INTRODUCCION



UNIDAD 1: EL ESPACIO ARQUITECTONICO



UNIDAD 2: DISEÑO DEL ESPACIO



UNIDAD 3: EL COLOR



UNIDAD 4: LA LUZ



UNIDAD 5: MATERIALES



UNIDAD 6: DISEÑO DE EQUIPAMIENTO



UNIDAD 7: PROCESO PROYECTUAL

EVALUACION

1. ASISTENCIA a clases (80%)

2. ACTIVIDADES de fijación de conceptos (6)

3. LÁMINA de representación gráfica (1)

4. EJERCICIOS DE DISEÑO (2) ED1+ ED2

5. EVALUACIONES escritas parciales (2) EP1+ EP2

NC

ED1 + ED2

EP

$$CC = \frac{NC + ED1 + ED2 + EP}{4}$$

EVALUACION

$$CC = (EP + ED1 + ED2 + NC) / 4$$

- 1) Cumplir los prerequisites de inscripción a la materia, de acuerdo a lo que prevé el Plan de Estudios y la normativa institucional vigente.
 - 2) Asistir por lo menos al noventa por ciento (90%) de las clases previstas en el *Cronograma*.
 - 3) Participar en el cincuenta por ciento (50%) de las actividades complementarias (EC) extraclase propuestas por la Cátedra.
 - 4) Aprobar las dos evaluaciones parciales EP (EP1 y EP2) con nota promedio igual o mayor a seis (6).
 - 5) Aprobar las seis (6) actividades prácticas de fijación de conceptos (TF).
 - 6) Presentar (en tiempo y forma) y aprobar las tres (3) actividades prácticas de representación gráfica (RG) cuyo promedio será igual o mayor a seis (6) según el punto 1.
 - 7) Presentar (en tiempo y forma) y aprobar las dos (2) actividades prácticas de diseño (ED 1 y ED2) donde la calificación de cada uno será igual o mayor a seis (6) según el punto 1.
 - 8) Nota de Concepto (NC) surge de la entrega a tiempo y aprobación de las fichas (TF), asistencia, y en actividades extraclase.
 - 9) NOTA DE CURSADO (CC): es una nota que se deduce de la siguiente fórmula:
 - 10) CALIFICACIÓN DEFINITIVA de la asignatura por el régimen de acreditación sin examen final (Promoción Directa) es la misma que haya resultado como NOTA DE CURSADO.
- $CD = CC$
- 11) El estudiante que no cumpla las condiciones anteriores (1 a 8) podrá acreditar la asignatura por examen final, según las opciones que se indican en los apartados 3.2 y 3.3.

CRONOGRAMA

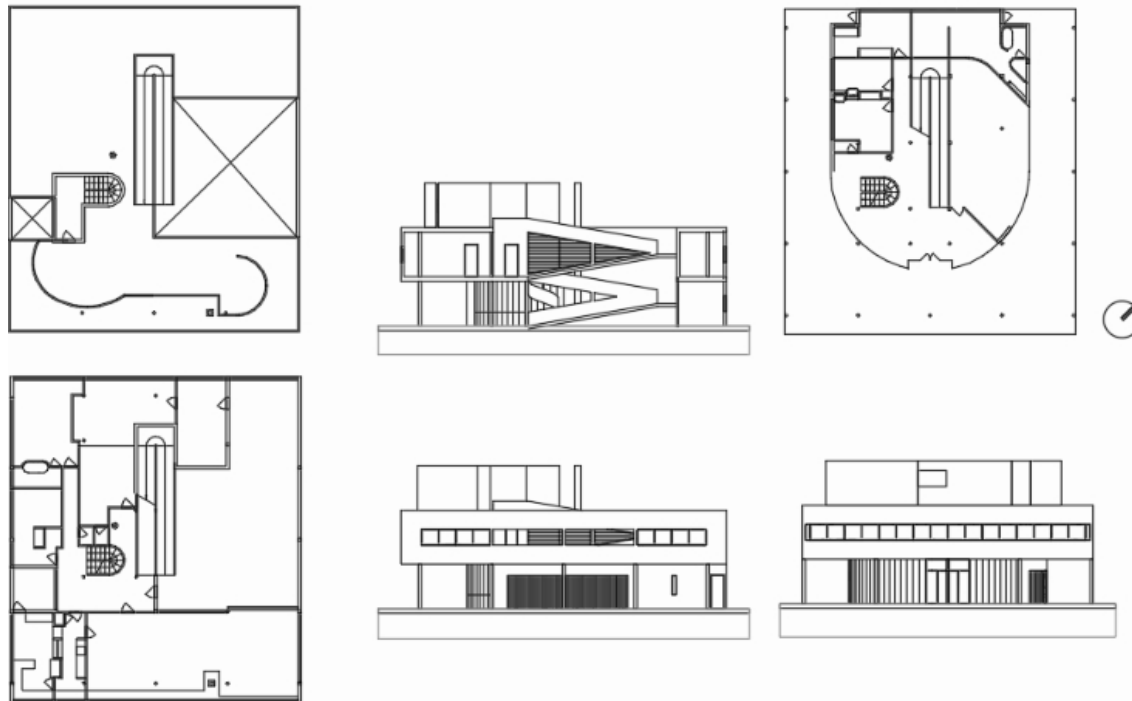
2023

AGOSTO	7	1	INTRODUCCION	Presentación de la materia.	
				Clase Taller: Sistemas de representación	
	14	MESAS DE EXÁMENES			
	21	feriado			
28	2	UNIDAD 1: EL ESPACIO ARQUITECTONICO	Clase teórica.	Presentación TP1*	
				Explicación ED1	
SEPTIEMBRE	4	3	UNIDAD 2: DISEÑO DEL ESPACIO	Clase teórica.	Presentación TP2*
					Crítica Colectiva ED1
	11	4	UNIDAD 3: EL COLOR	Clase teórica.	Presentación TP3*
					Crítica Colectiva ED1
	18	5			Entrega ED1
25	6	UNIDAD 4: LA LUZ	Parcial 1 (EP1) - TALLER		
			Clase práctica.	Explicación ED2	
OCTUBRE	2	7	UNIDAD 5: MATERIALES	Clase teórica.	Presentación TP4*
					Recuperatorio ED1
	9	8	UNIDAD 6: EQUIPAMIENTO	Clase teórica.	Presentación TP5*
					Recuperatorio EP1
					Crítica ED2.
	16	feriado			
23	MESAS DE EXÁMENES				
30	9	UNIDAD 7: INTERIORISMO Y SUSTENTABILIDAD	Parcial 2 (EP2) - TALLER		
				Presentación TP6*	
6	10			Entrega ED2	
NOVIEMBRE	13	11	FIN DE CURSADO	Recuperatorio EP2	
				Recuperatorio ED2	
			Elaboración de Planillas		

Presentación TP*: la entrega de las actividades prácticas de fijación de conceptos se realizará a partir de la finalización de la clase teórica hasta 24hs antes de la clase siguiente.

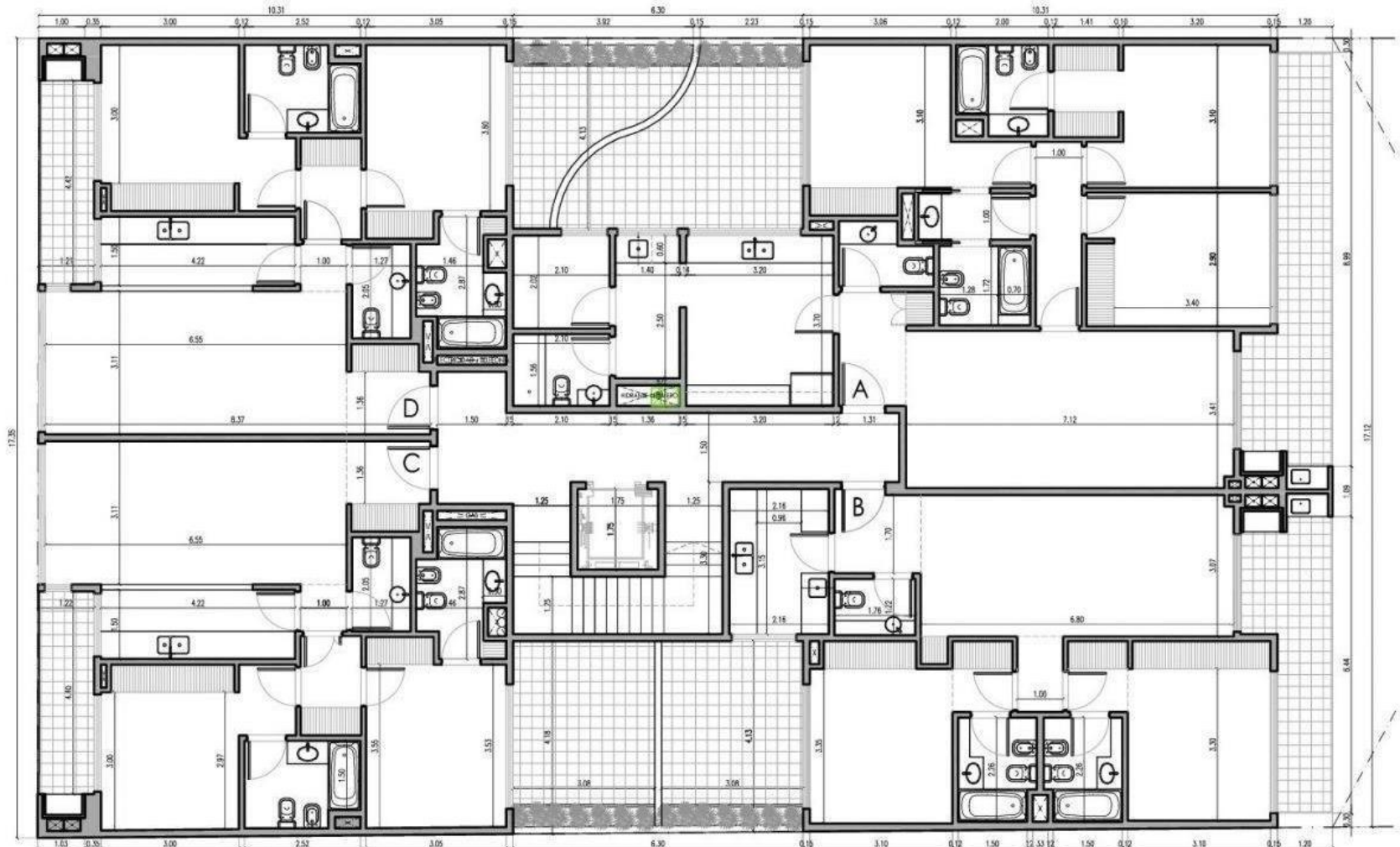
INTRODUCCION

REPRESENTACIÓN BIDIMENSIONAL



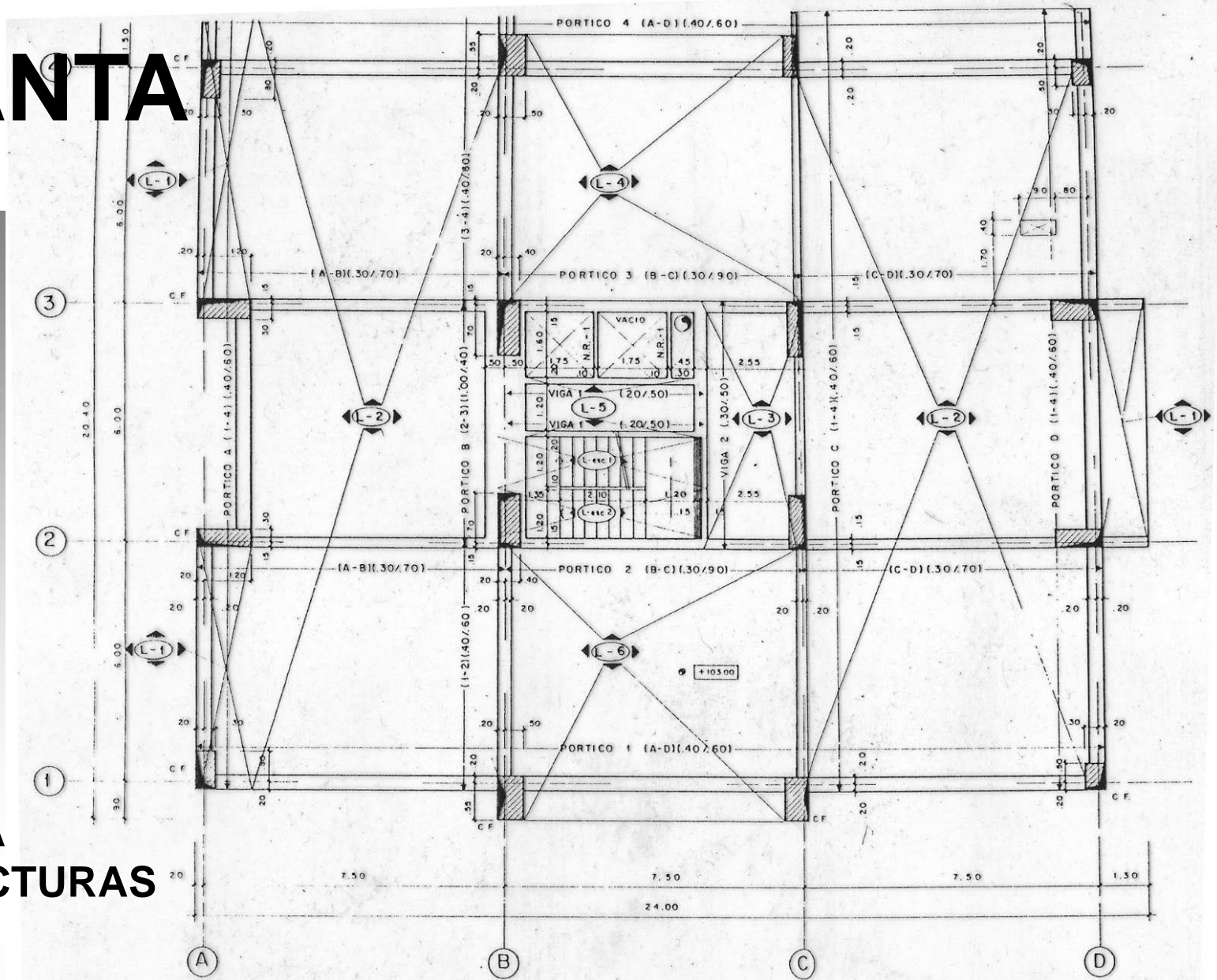
REPRESENTACION BI DIMENSIONAL

PLANTA



REPRESENTACION BI DIMENSIONAL

PLANTA

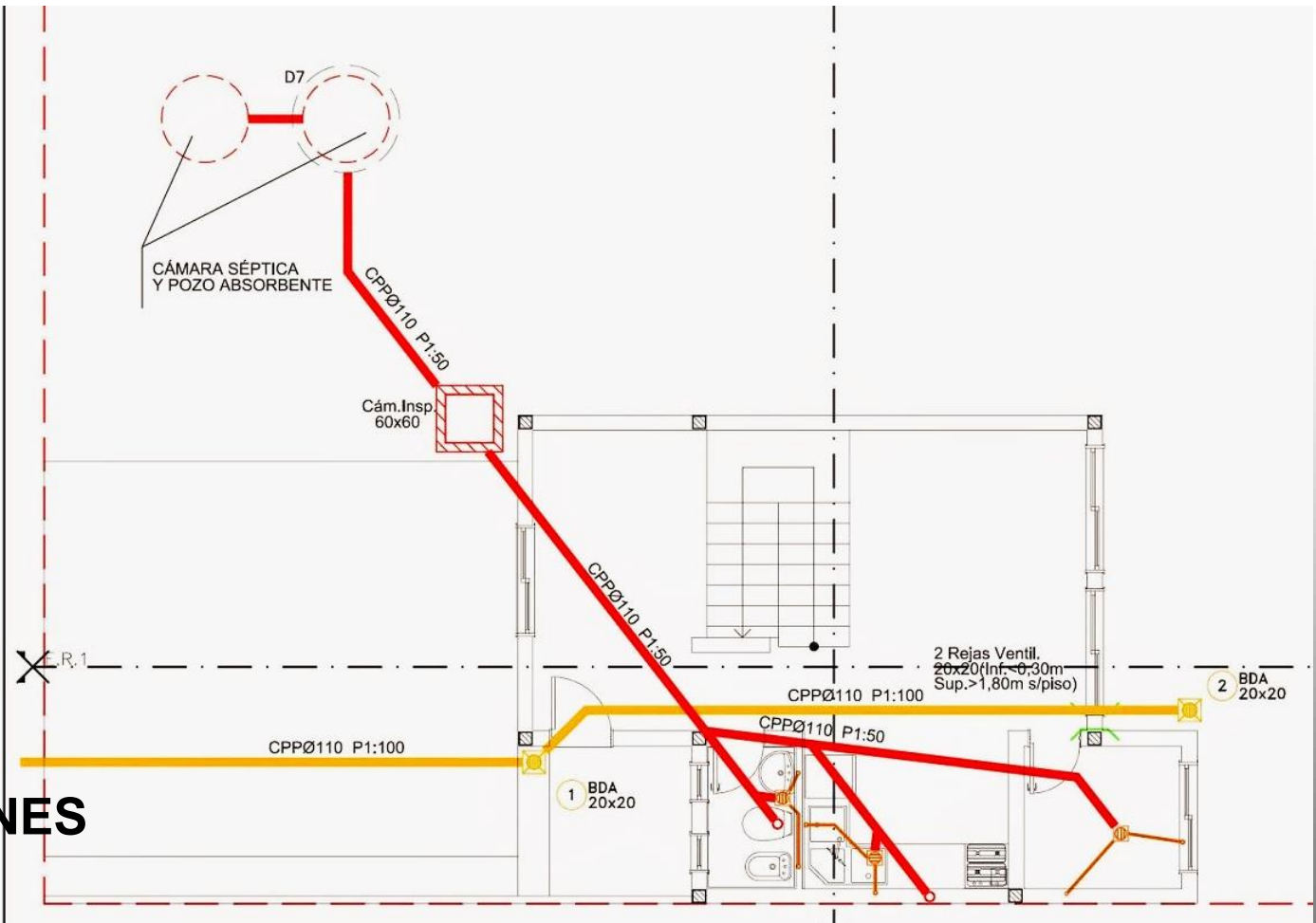


PLANTA ESTRUCTURAS

REPRESENTACION BI DIMENSIONAL

PLANTA

PLANTA INSTALACIONES



REPRESENTACION BI DIMENSIONAL

PLANTA

APARTAMENTO TIPO A
AREA CONSTRUIDA 77.31m²
AREA PRIVADA 67.73m²

APARTAMENTO TIPO B
AREA CONSTRUIDA 72.05m²
AREA PRIVADA 64.82m²

APARTAMENTO TIPO C1
AREA CONSTRUIDA 97.14m²
AREA PRIVADA 85.63m²



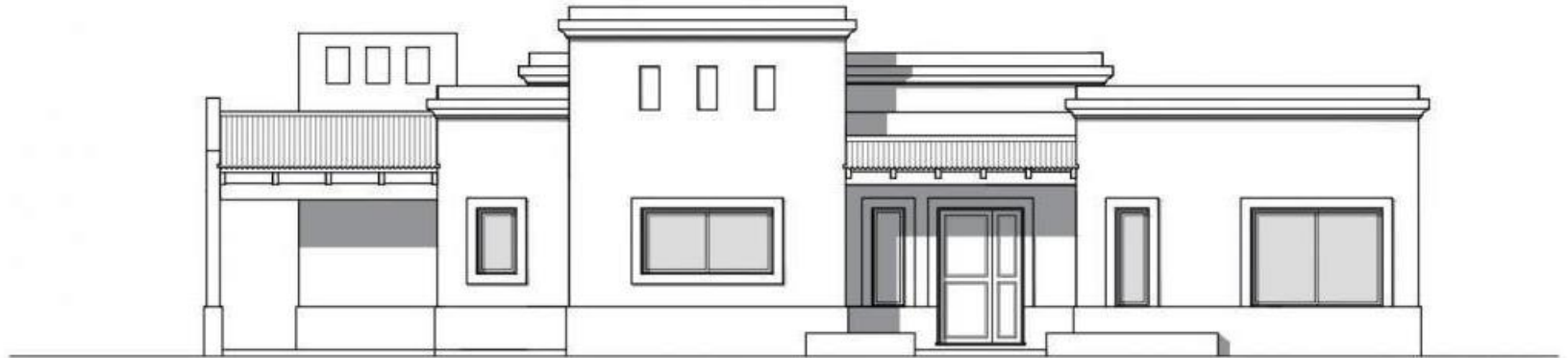
PLANTA COLOREADA

APARTAMENTO TIPO B*
AREA CONSTRUIDA 72.92m²
AREA PRIVADA 65.13m²

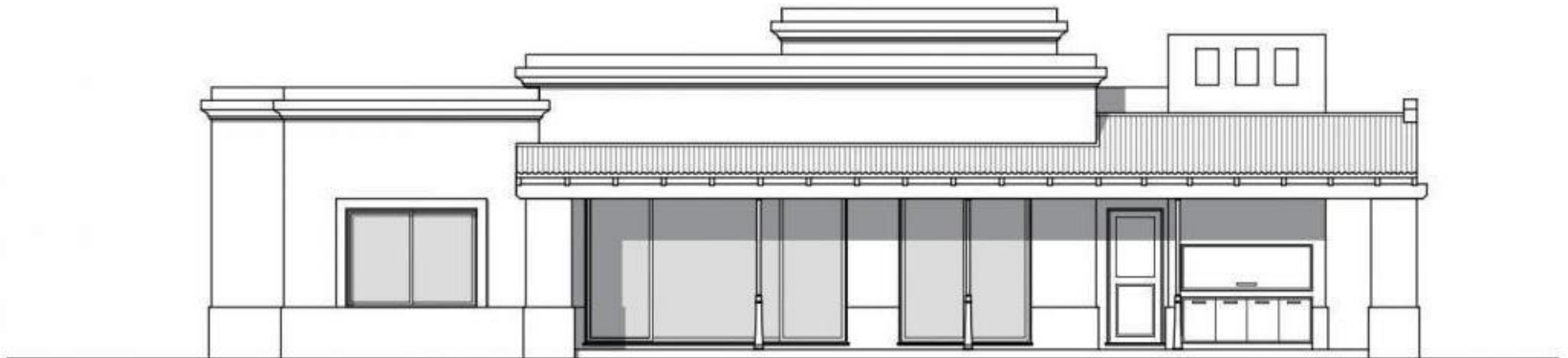
APARTAMENTO TIPO C2
AREA CONSTRUIDA 87.44m²
AREA PRIVADA 77.52m²

REPRESENTACION BI DIMENSIONAL

FACHADA



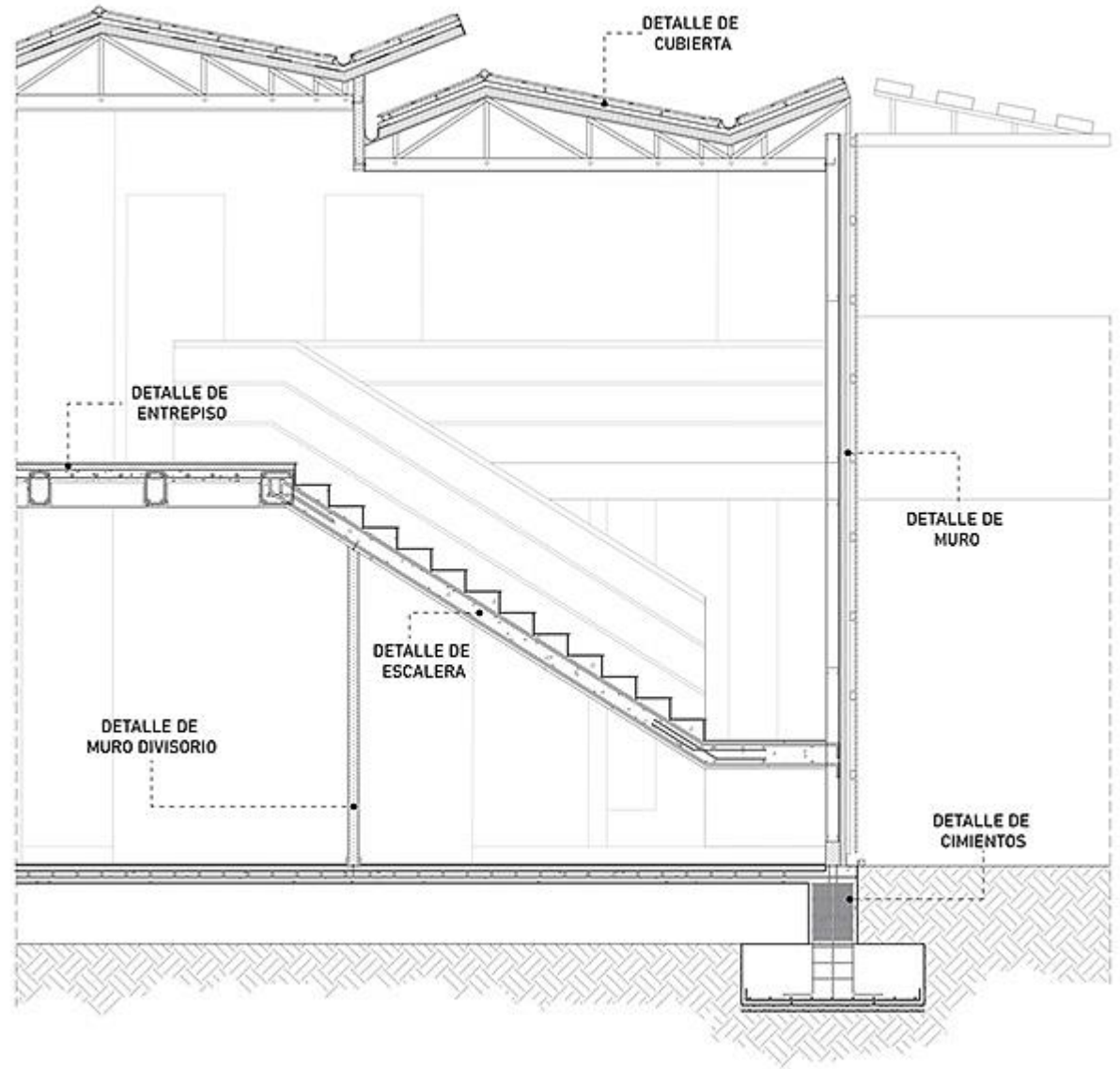
FACHADA FRONTAL



FACHADA POSTERIOR

REPRESENTACION BI DIMENSIONAL

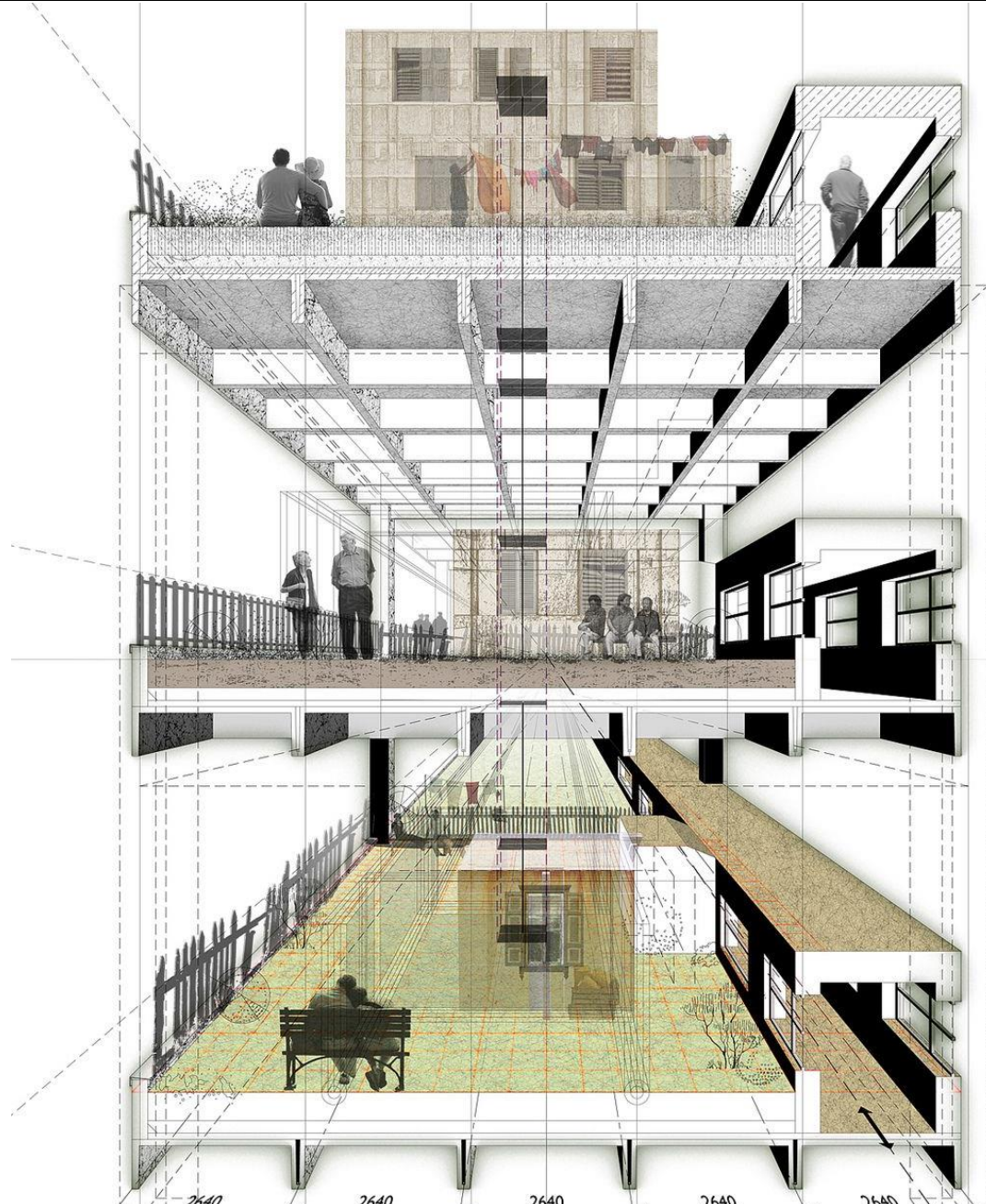
CORTE



REPRESENTACION BI DIMENSIONAL

CORTE

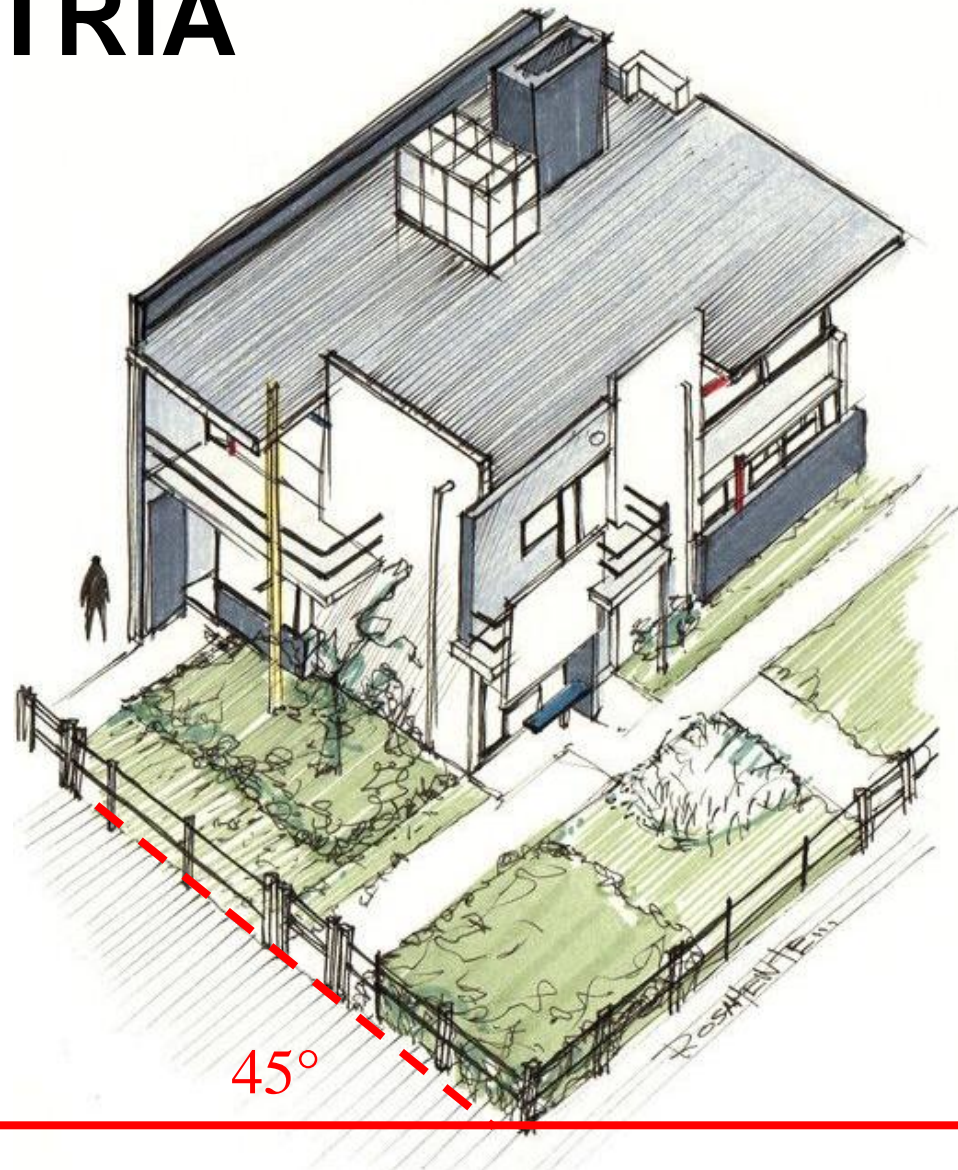
CORTE PERSPECTIVADO



REPRESENTACIÓN **TRIDIMENSIONAL**



AXONOMETRÍA



REPRESENTACION TRI DIMENSIONAL

AXONOMETRÍA



REPRESENTACION TRI DIMENSIONAL

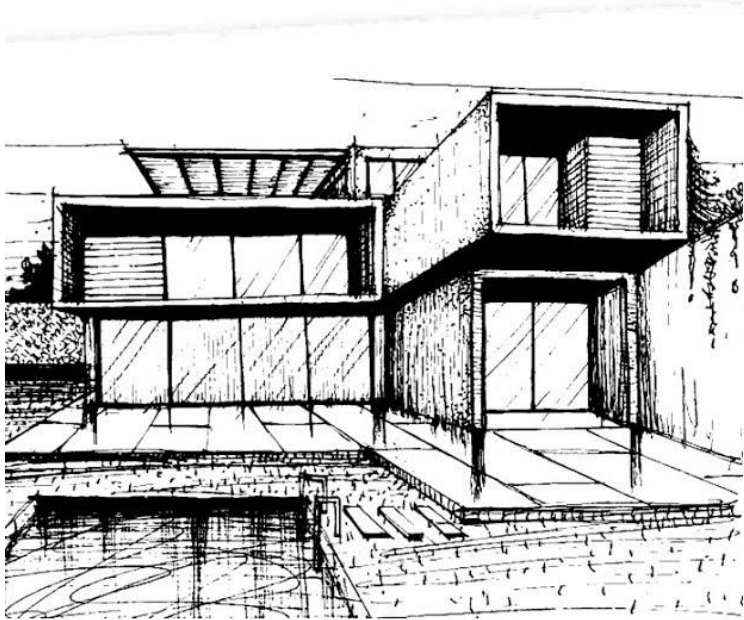
CROQUIS



REPRESENTACION TRI DIMENSIONAL

PERSPECTIVA

DIBUJO



RENDER



REPRESENTACION TRI DIMENSIONAL

PERSPECTIVA



REPRESENTACION TRI DIMENSIONAL

PERSPECTIVA



TRABAJO DE FIJACIÓN 1: Unidad 1.

EL ESPACIO ARQUITECTÓNICO