



DISEÑO DE INTERIORES

SANDRA NAVARRETE - CARINA CROTTA



UNCUYO
UNIVERSIDAD
NACIONAL DE CUYO



**FACULTAD
DE INGENIERÍA**

Unidad 4:

LA LUZ





4.A. ILUMINACIÓN NATURAL

Ubicación de aberturas.

Tipos.

Tamaños.

Direccionalidad.

ILUMINACIÓN NATURAL se conoce principalmente como la luz que proviene del sol o de algún organismo que produzca luz propia.

La iluminación natural no sólo se trata de proporcionar suficiente luz de día a un espacio, sino de hacerlo sin producir deslumbramiento, exceso de calor, u otros efectos negativos para el usuario.

1



EN EL CENTRO DE LA PARED

2



EN EL LATERAL DE LA PARED

3



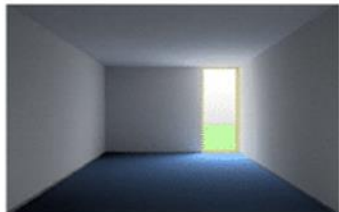
EN EL TECHO

4



FRANJA HORIZONTAL EN LA PARED

5



FRANJA VERTICAL EN LA PARED

6



FRANJA LINEAL EN EL TECHO

EJEMPLOS

1



2



3



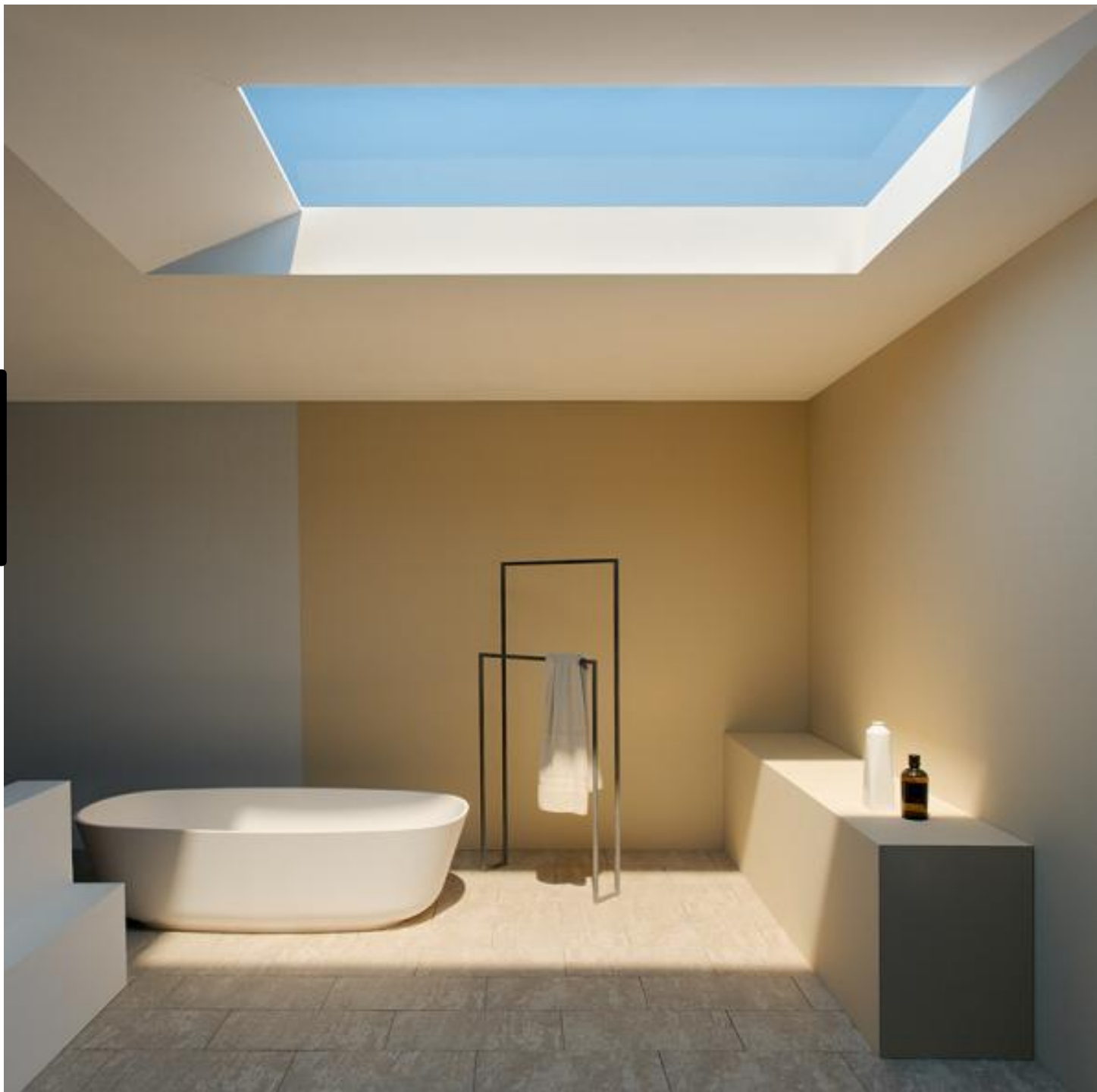
4



5



6



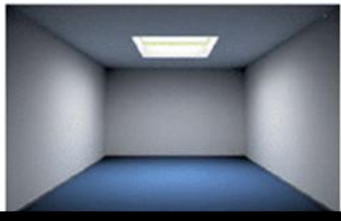
1



2



3



4



5



6



1



2



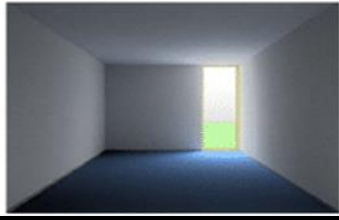
3



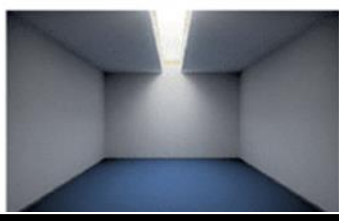
4



5



6



Restaurante Urbane, México

1



2



3



4



5



6



Restaurante La Tequila Sur

1



2



3



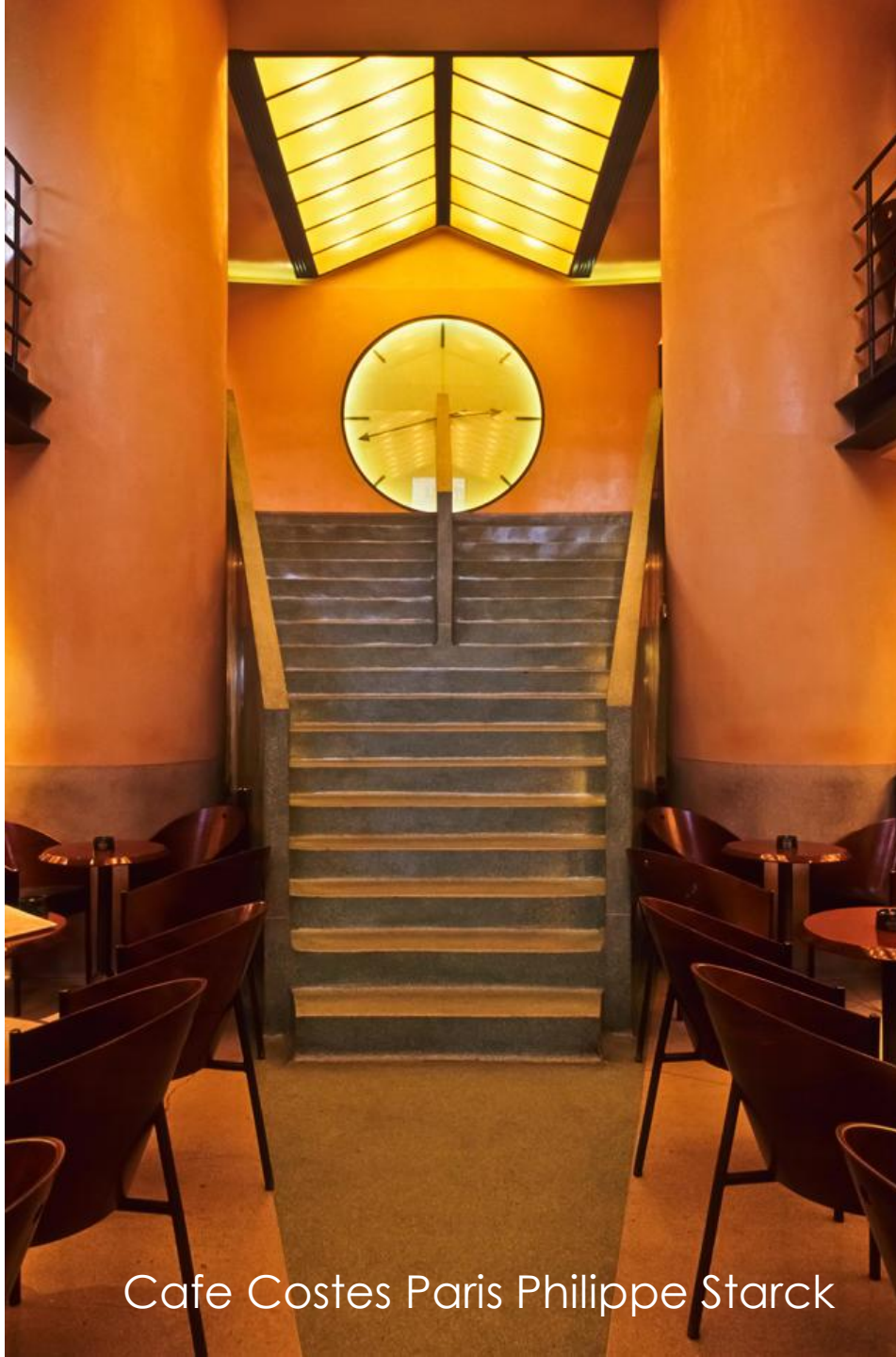
4



5



6



Cafe Costes Paris Philippe Starck



4.B. ILUMINACIÓN ARTIFICIAL

Tipos de iluminación:
ambiental,
puntual,
decorativa,
funcional,
cinética.

ILUMINACIÓN ARTIFICIAL es la que se obtiene de fuentes no naturales, producidas por el ser humano de manera explícita o indirecta.

La principal y más importante forma de luz artificial es la luz eléctrica..

TIPOS DE ILUMINACION

AMBIENTAL

PUNTUAL

DECORATIVA

FUNCIONAL

CINÉTICA

ILUMINACIÓN AMBIENTAL

La luz ambiental implica el uso de unos determinados niveles de color, temperatura y brillo. En ese sentido, una adecuada iluminación ambiental debe incorporar luminarias de suspensión en techo, apliques de pared o focos empotrados

AMBIENTAL



Unidad 4: **LA LUZ.** Iluminación artificial.



ILUMINACIÓN PUNTUAL

Consta de fuentes de luz muy focalizadas que generan altos contrastes de objetos a diferentes distancias.

PUNTUAL



Unidad 4: **LA LUZ.** Iluminación artificial.



ILUMINACIÓN DECORATIVA

Es aquella que tiene como función ornamentar y crear ambientes, más allá del simple hecho de iluminar.

DECORATIVA



Unidad 4: **LA LUZ.** Iluminación artificial.



ILUMINACIÓN FUNCIONAL

Se utiliza para alumbrar las superficies útiles, lugares de trabajo.

La luz se enfoca en determinadas zonas que requieren un mayor nivel de atención por parte de los usuarios.

FUNCIONAL



Unidad 4: **LA LUZ.** Iluminación artificial.



ILUMINACIÓN CINÉTICA

Es un tipo de luz en movimiento, con vida. Para conseguirla se usan velas, el fuego de una chimenea o lámparas de aceite.

CINÉTICA



TEMPERATURA DE LA LUZ

CALIDA

FRIA

BRANCO QUENTE
3000K



BRANCO FRIO
6000K



Unidad 4: **LA LUZ.** Iluminación artificial.





SUSHI ZEN • Beijing

Unidad 4: **LA LUZ.** Iluminación artificial.





Unidad 4: **LA LUZ.** Iluminación artificial.



Moonsoon Restaurant
Zaha Hadid Architects

Unidad 4: **LA LUZ.**



CHANEL



Unidad 4: **LA LUZ.** Iluminación artificial.





4.C.

EFFECTOS EMOCIONALES DE LA ILUMINACIÓN EN LOS ESPACIOS.

Parámetros que generan emociones en las personas (variables fenomenológicas): brillo, contraste, dinamismo, sombras, reflejos.

EFFECTOS EMOCIONALES DE LA ILUMINACIÓN EN LOS ESPACIOS

Sobre el concepto de 'luz emocional', Fenella Dawnay, producer en Artichoke, lo define como “el uso de la iluminación para manipular o alterar el estado de ánimo”. El color, la intensidad y el movimiento de la luz pueden ser manipulados para afectar nuestros pensamientos y emociones.

Iluminación tenue
en espacios para
relajarse



Iluminación intensa
en espacios con
mayor actividad



Evitar iluminación fluorescente





Unidad 4: **LA LUZ.** Efectos emocionales.



Moonsoon Restaurant
Zaha Hadid Architects

Unidad 4: **LA LUZ.**





Unidad 4: **LA LUZ.** Efectos emocionales.





4.D.

ARTEFACTOS y TERMINACIONES.

Apliques de iluminación puntual. Colgantes. Rieles. Semiocultos. Embutidos.

Luminarias: fluorescentes, incandescentes, dicróicas. Iluminación LED.

CLASIFICACION DE ARTEFACTOS

GENERAL O AMBIENTAL

LAS LUCES HACIA ARRIBA

LAS LUCES HACIA ABAJO

HACIA ARRIBA Y HACIA ABAJO

GENERAL O AMBIENTAL



LAS LUCES HACIA ARRIBA



LAS LUCES HACIA ABAJO



HACIA ARRIBA Y HACIA ABAJO



TIPOS DE ARTEFACTOS

- Aplique de pared





Unidad 4: **LA LUZ.** Artefactos y terminaciones



TIPOS DE ARTEFACTOS

- Aplique de pared
- Colgantes





Unidad 4: **LA LUZ.** Artefactos y terminaciones





Unidad 4: **LA LUZ.** Artefactos y terminaciones





Unidad 4: **LA LUZ.** Artefactos y terminaciones



TIPOS DE ARTEFACTOS

- Aplique de pared
- Colgantes
- Rieles





Unidad 4: **LA LUZ**. Artefactos y terminaciones



TIPOS DE ARTEFACTOS

- Aplique de pared
- Colgantes
- Rieles
- Sistemas de tira





Unidad 4: **LA LUZ.** Artefactos y terminaciones



TIPOS DE ARTEFACTOS

- Aplique de pared
- Colgantes
- Rieles
- Sistemas de tira
- Bajo alacena o armario



TIPOS DE ARTEFACTOS

- Aplique de pared
- Colgantes
- Rieles
- Sistemas de tira
- Bajo alacena o armario
- Plafones



1824/4

TIPOS DE ARTEFACTOS

- Aplique de pared
- Colgantes
- Rieles
- Sistemas de tira
- Bajo alacena o armario
- Plafones
- Embutidos fijos



TIPOS DE ARTEFACTOS

- Aplique de pared
- Colgantes
- Rieles
- Sistemas de tira
- Bajo alacena o armario
- Plafones
- Embutidos fijos
- Embutidos direccionables





DISEÑO

DE INTERIORES



UNCUYO
UNIVERSIDAD
NACIONAL DE CUYO



**FACULTAD
DE INGENIERÍA**