

ARQUITECTURA

LA FORMA EN LA ARQUITECTURA





La forma en la arquitectura

- El hecho de la forma es ineludible
- Todo lo que nos rodea existe para nosotros por cuanto tiene una forma, esto vale para cualquier objeto , por tanto para un edificio o conjunto de edificios
- Forma es la expresión del contenido



Examinamos la forma en la arquitectura , por medio de tres aspectos componentes:

Espacio, Plástica y Escala

Plástica y escala se refieren a aspectos parciales de una obra de arquitectura, las cuales definen aspectos del Espacio

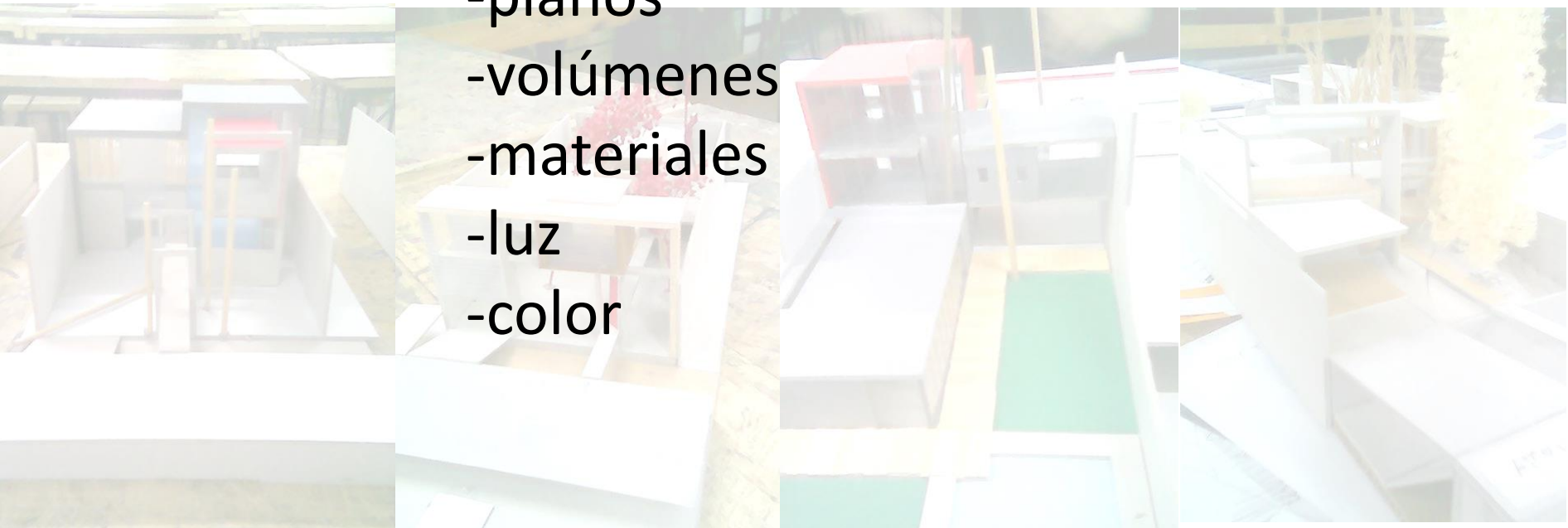
PLASTICA

Carácter formal de los elementos construidos que limitan el espacio.

Muros, pisos, techos.

Se vale de

- líneas
- planos
- volúmenes
- materiales
- luz
- color





PLASTICA



- Calidad-Textura (para dar formas)
 - forma-morfología
(generación y propiedades de la forma)
 - geométrica
 - libres
 - escultóricas
 - pictóricas

**Estos
aspectos**

se relacionan con
el paisaje por

Armonía
Contraposición
Unión

Separación- unión

Se presentan
como

Unitarias por

Continuas

Formas geométricas simples
Repetición elementos iguales
Ritmo, simetría
Horizontales-
verticales

Se integran con

Múltiples por

Espacio
Escala

Yuxtaposición
Penetración-Articulación

Se relacionan con

La estructura
Los materiales

Son autónomas
respecto edificio

Imitación de formas
Decoración aplicada

Naturales
mecánicas

Plástica unidad en la forma simple



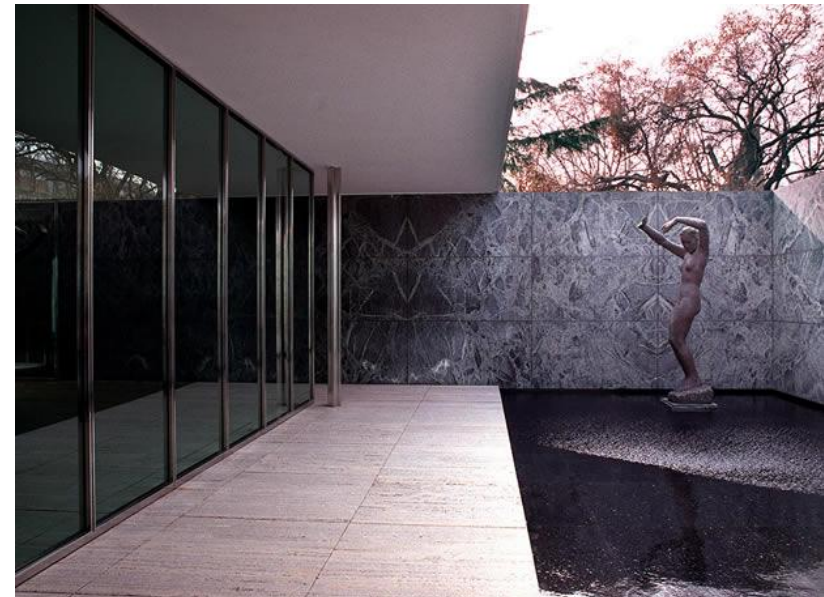
- Pabellón Suizo - Ciudad Universitaria Paris – Le Corbusier

Plástica unidad en la forma simple



Iglesia de la Madeleine

Plástica valor de la superficie plano línea



Pabellón Alemán Exp. de Barcelona
Mies Van Der Rohe

Plástica el valor del volumen

EDIFICIO SEAGRAM
(1954–1958)
CHICAGO
ESTADOS UNIDOS



Plástica el
volumen y la
superficie



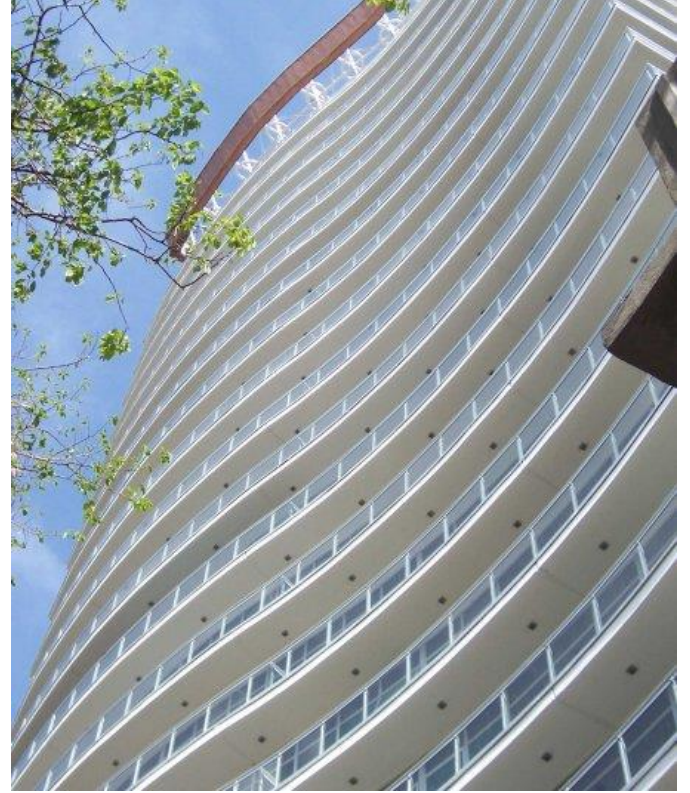


- ESTÉTICA del VIDRIO y el HORMIGÓN
- PLASTICA TRATAMIENTO DE LA SUPERFICIE

*Edificio ESTUARIO
1979, Buenos Aires
Baudizzone, Varas, Lestard*



Edificio Da Vinci Arq. Branzini



EDIFICIO RESIDENCIAL EN ALTURA

ASPECTOS FORMALES

REMATE CUERPO

TRATAMIENTO DE SUPERFICIE

UTILIZACION DE MATERIALES



Plástica Arquitectura y Paisaje



Villa Savoye- Le Corbusier

Plastica multiplicidad de la forma



Museo Guggenheim Bilbao - Arq. Frank Gehry

- Relación armónica por reflejo





CENTRO POMPIDAU- PARIS

Arq PIANO ROGERS

- CONTRAPOSICIÓN









ESCALA

Relación dimensional entre el edificio y un patrón.

Utiliza distintos patrones



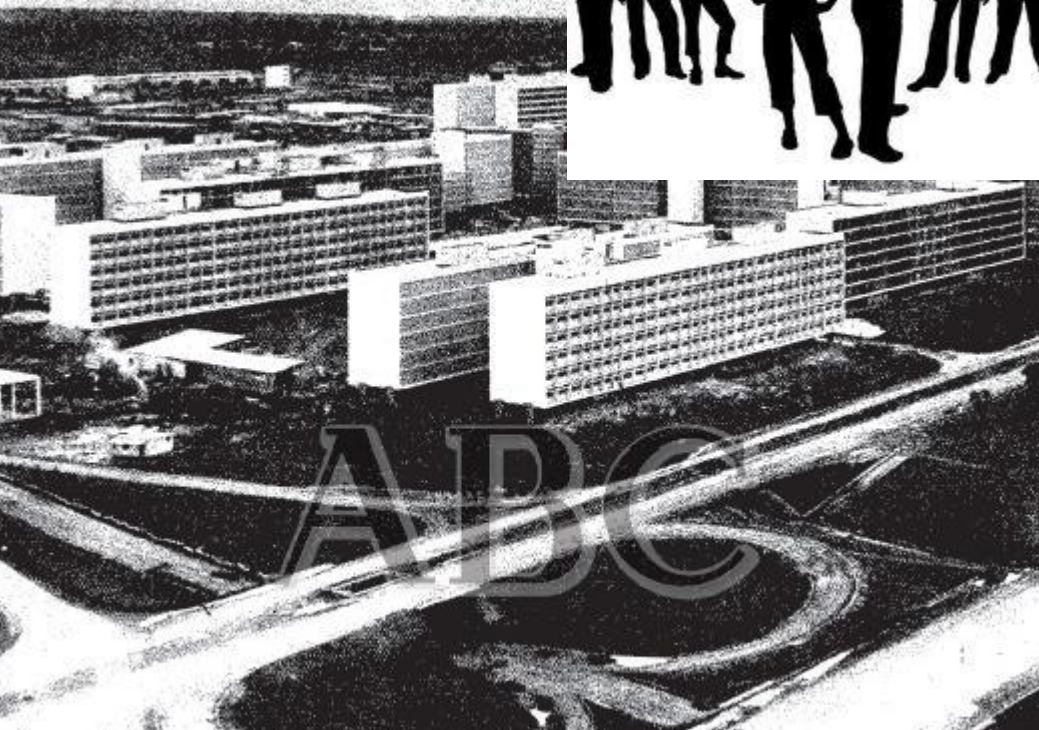


ESCALA

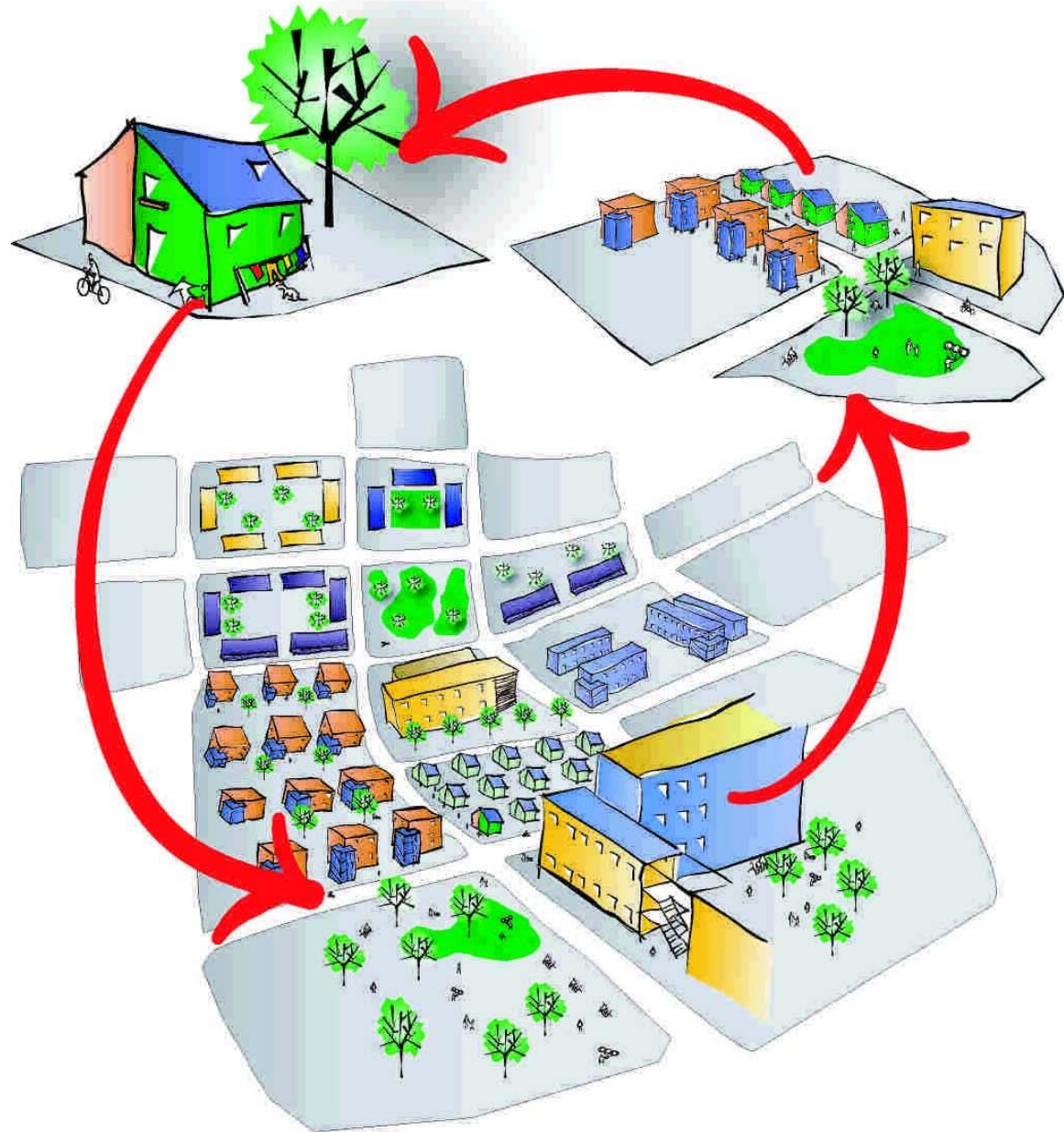


- Paisaje natural o cultural
- Una parte del edificio (proporción)
- El ser humano
 - en forma directa; escala humana
 - física
 - psicológica
 - artística
 - indirectamente
 - escala colectiva
 - por medio de elementos conocidos

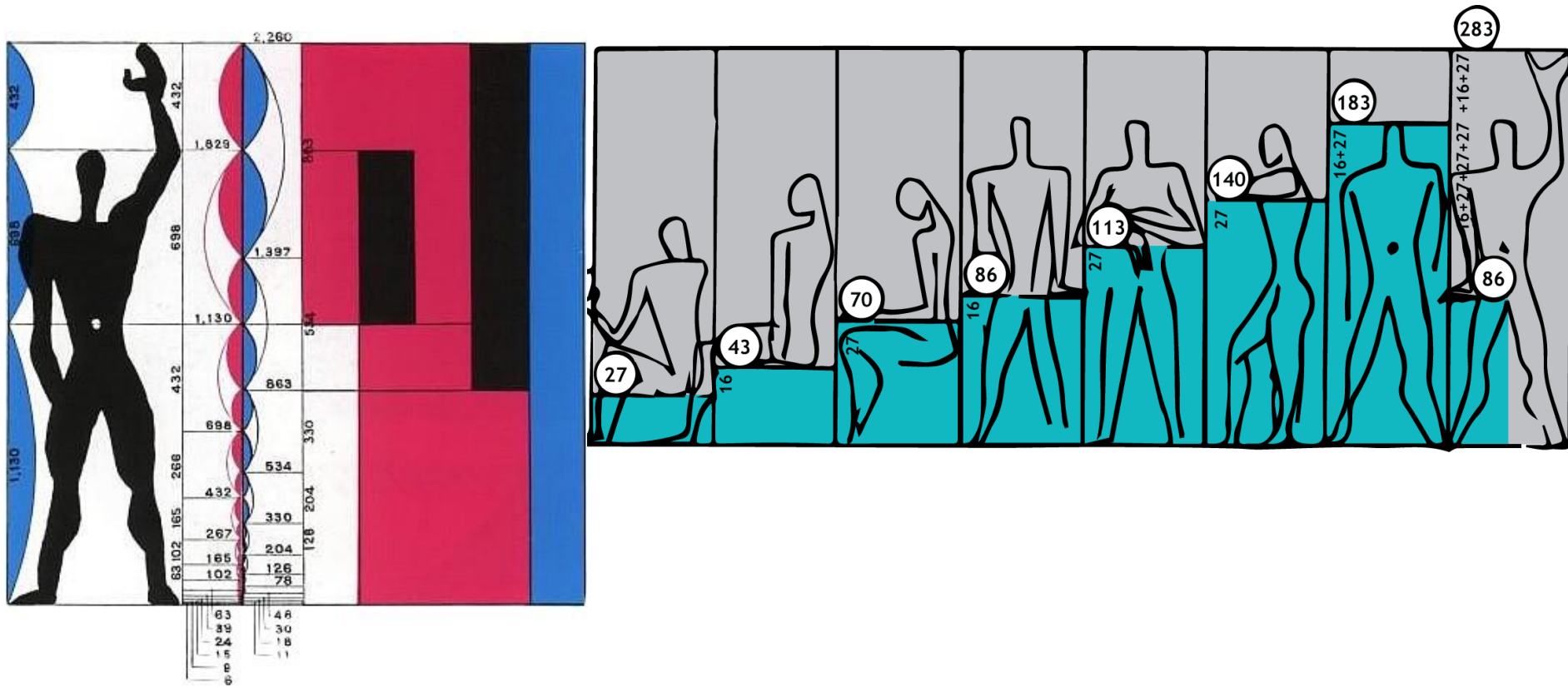
ESCALA Relación dimensional entre un edificio y un patrón



Integración de
distintas
escalas:
vivienda,
entorno y
conjunto de
viviendas y
ciudad.



Escala Humana –El ser humano como patron –

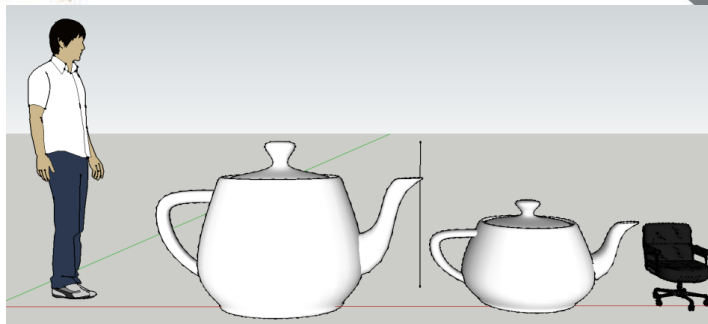
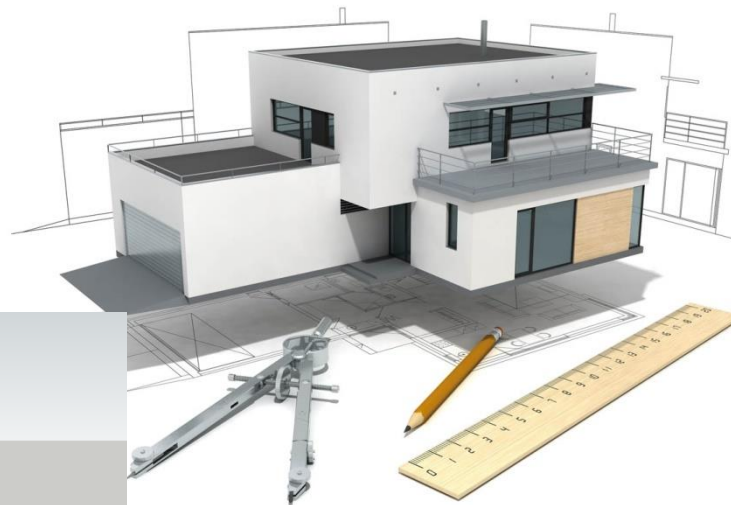


¿QUE ES LA ESCALA?



"La **escala** alude al tamaño de un objeto comparado con un estándar de referencia o con el de otro objeto."

aplicación a escala humana



Juego de escala



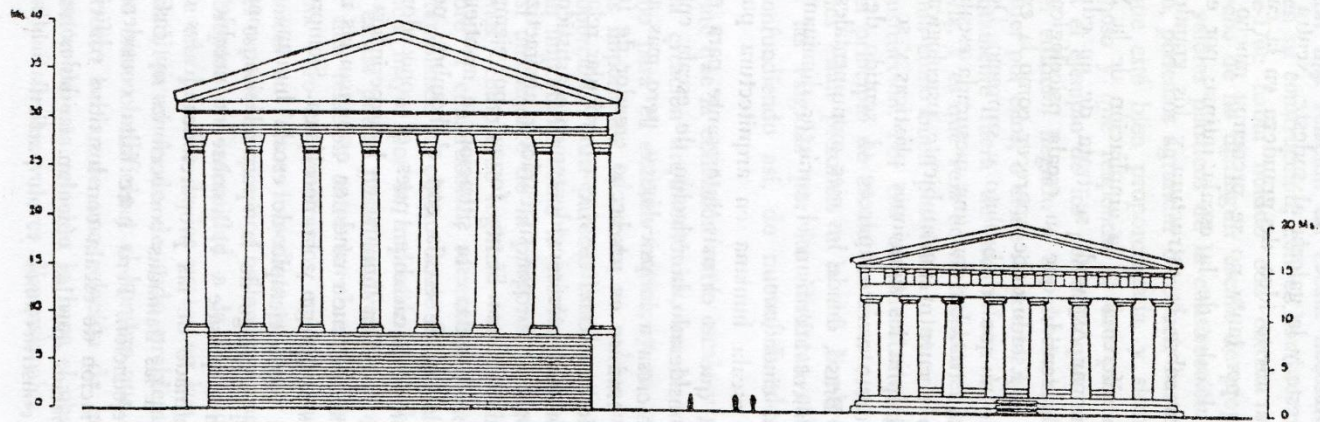
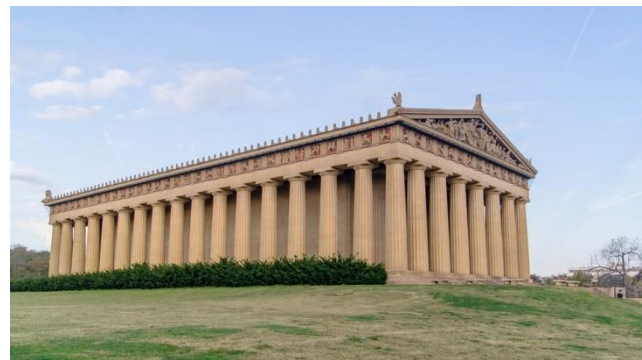


Fig. 46. La Madeleine y el Partenón.





Escala con el Paisaje cultural



Escala con el Paisaje cultural

La obra Arquitectónica como hito, como recurso de impacto urbano

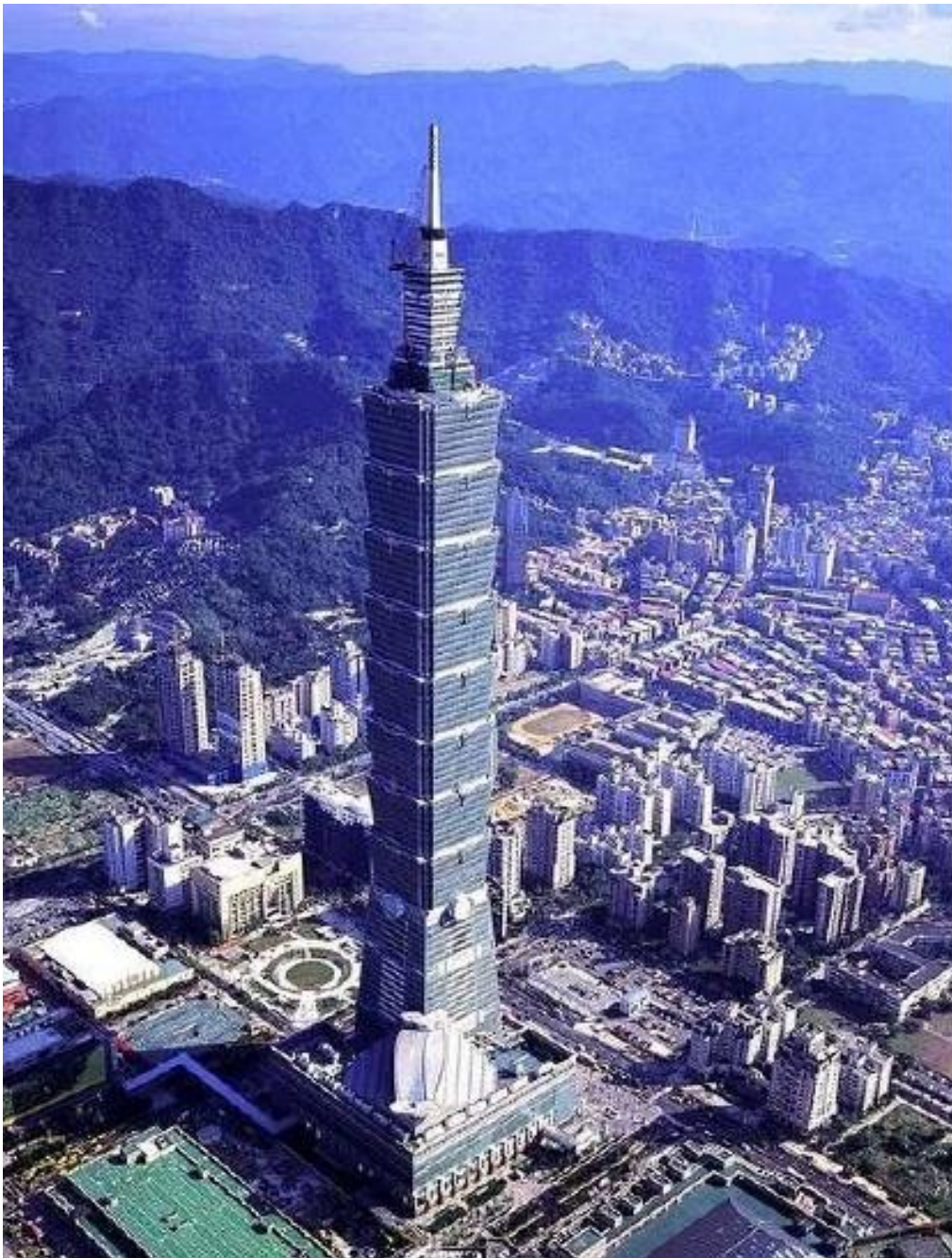
PUERTA DE EUROPA
MADRID,
PHILIP JHONSON



Perfil urbano en altura

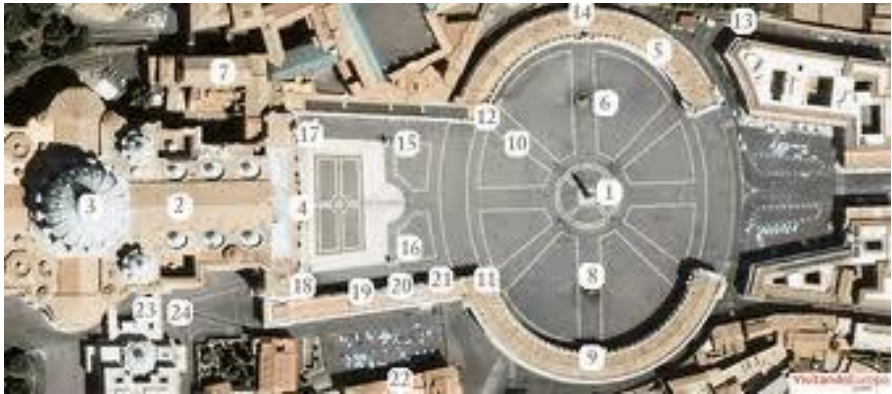
Escala con el Paisaje cultural

PAÍSES ASIÁTICOS



*Taipei 101 – 508 m. – 106 plantas
2003 - Taiwan
C. Y. Lee*

Plaza San Pedro – Escala Urbana







PLAZA ROJA – MOSCÚ - RUSIA



PLAZA TIANANMEN CHINA





Escala espacio interior

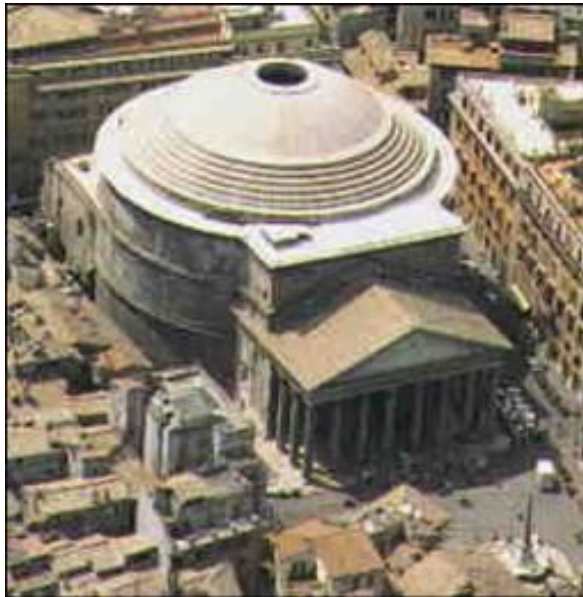




Escala espacio exterior



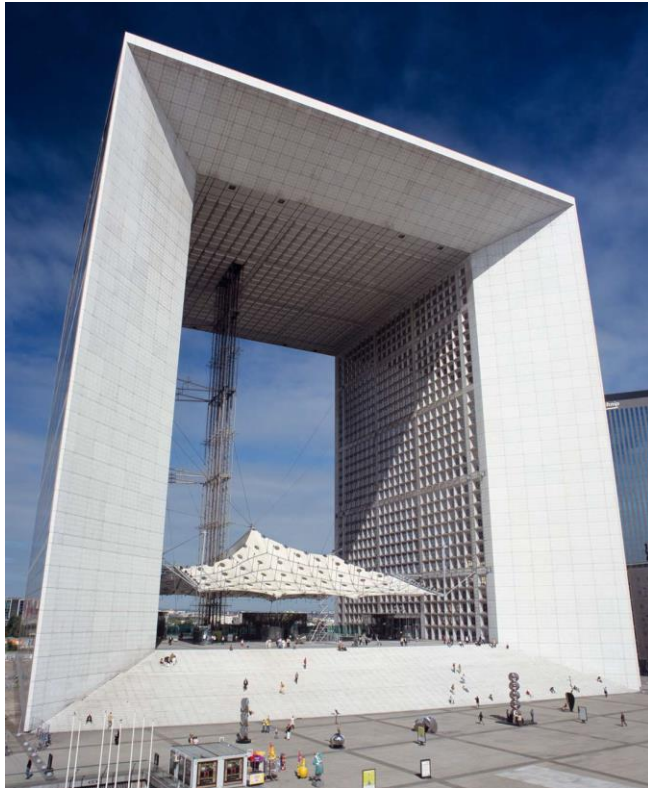
El panteón romano



Arco de la Defence Paris



Escala humana en el mismo edificio



Escala con el Paisaje urbano



ESPACIO

Interior- Exterior

Carácter formal del volumen atmosférico físico limitado por elementos construidos o por elementos construídos y elementos naturales,(espacio externo) en el cual pueden entrar y moverse el observador.





ESPACIO

- Continuo-activo,
definido por
 - forma geométrica
 - escala
 - plástica
 - tiempo
 - constante-continuo
 - lento-rápido
 - variado y discontinuo
 - pausado
 - retardado
 - acelerado



- Se presenta como
 - estático-unitario
 - dinámico

-unitario

-centrípeto

-centrífugo

-orientado

-múltiple

-por transparencia

-por fluencia

-por articulación

-vertical

-horizontal

Plástica Arquitectura y Paisaje



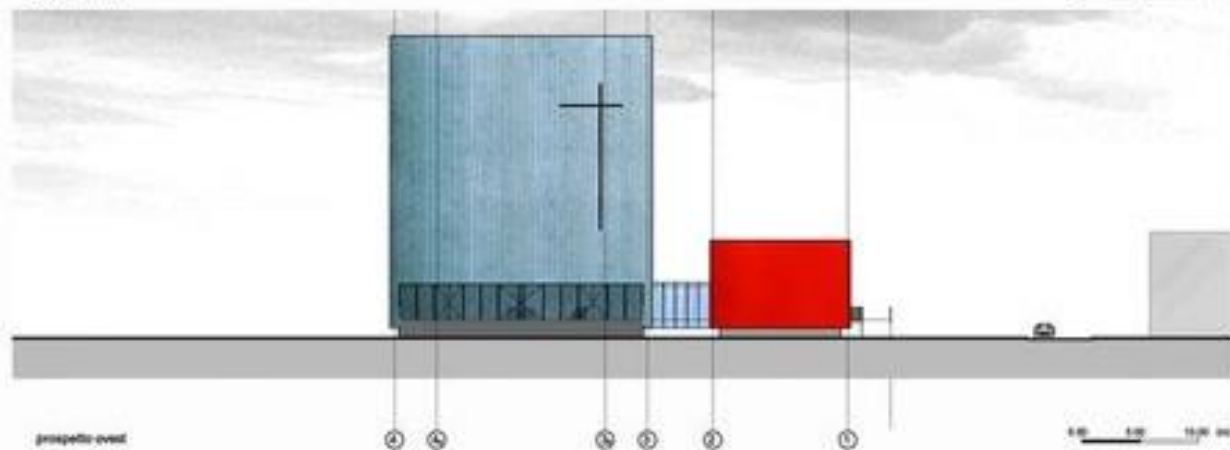
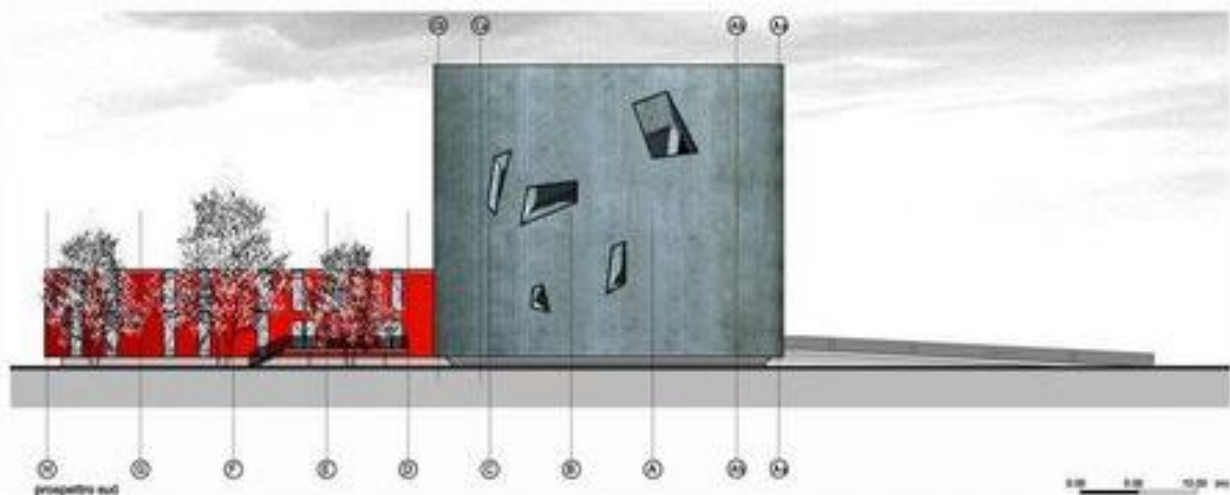
SAN PAOLO - FOLIGNO – PERUGIA - ITALIA

MAXIMILIANO Y DORIANA FUKSAS

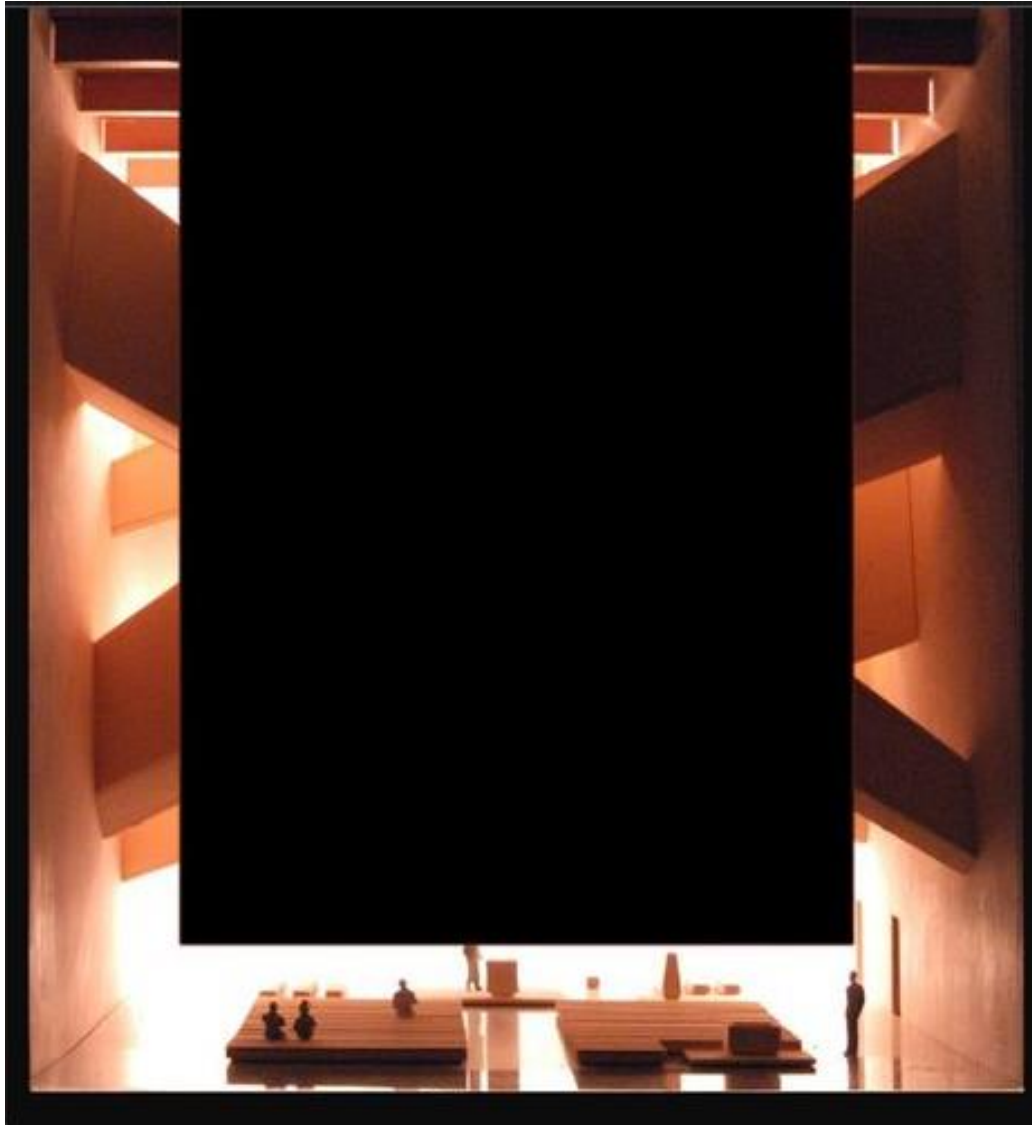
La parroquia de San Paolo en Italia.















CENTRO
KURSAAL

DONOSTIA DE SAN SEBASTIAN ESPAÑA
ARQ. RAFAEL MONEO



Aspectos formales -Múltiples por-Yuxtaposición de volúmenes-Articulación









Definición por topográfica de la imagen urbana



Definición morfológica , plástica color de la imagen urbana

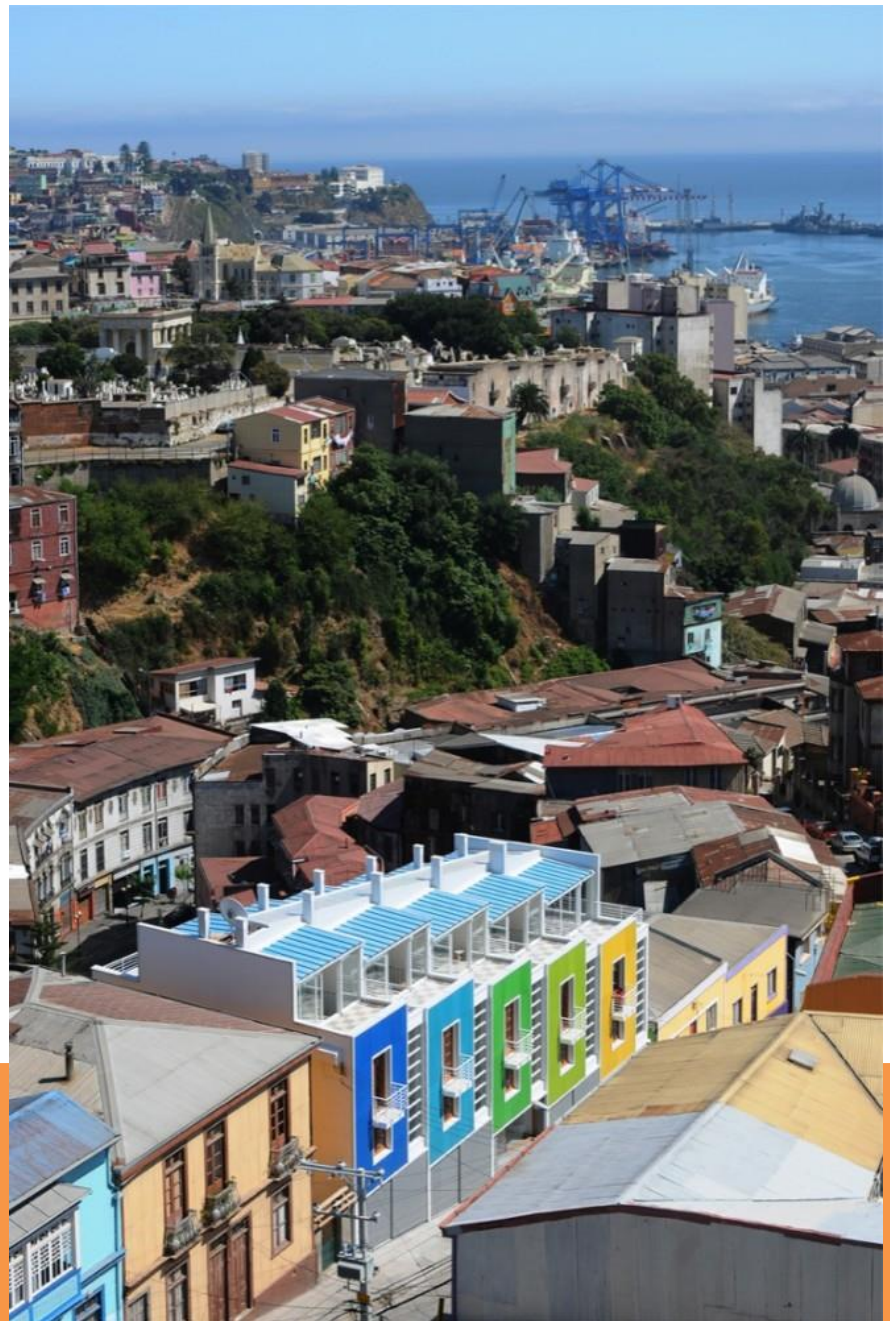


Topografía –forma color plástica

Expresión- cultural



Valparaíso - Chile



Armonía contextual

**Estos
aspectos**

se relacionan con el paisaje por

Se presentan como

Se integran con

Se relacionan con

Son autónomas respecto edificio

Armonía
Contraposición
Unión

Unitarias por

Continuas

Múltiples por

Espacio
Escala

La estructura
Los materiales

Imitación de formas
Decoración aplicada

Separación- unión

Formas geométricas simples
Repetición elementos iguales
Ritmo, simetría
Horizontales-
verticales
Yuxtaposición
Penetración-Articulación

Naturales
mecánicas

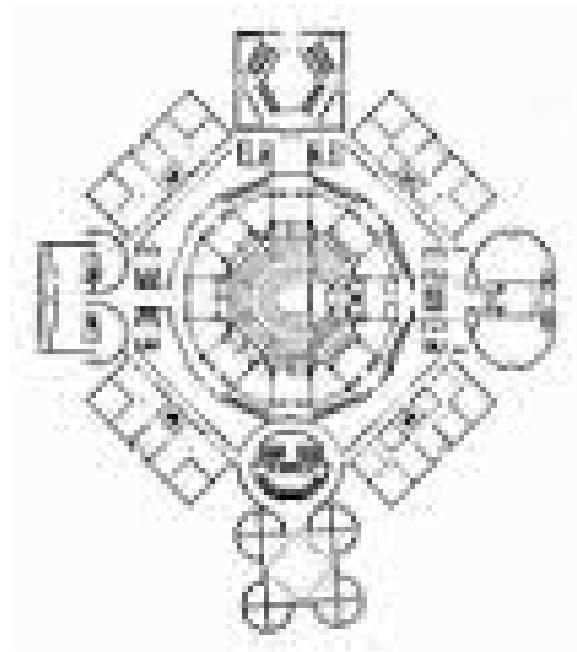
LA FORMA



sustracción



- KOLHAAS -ESCUELA DE MUSICA DE LISBOA

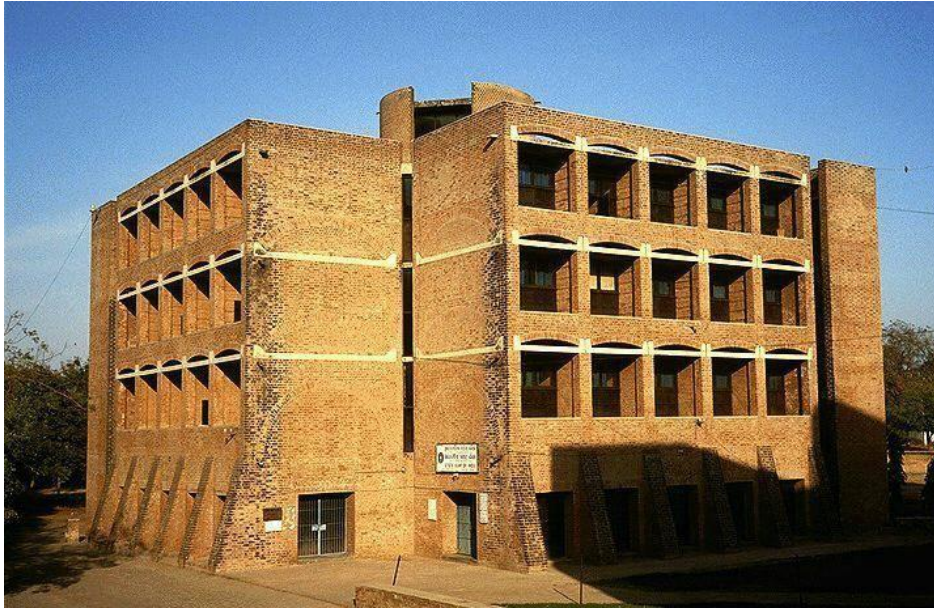


Organizamos las formas según cinco principios:
CENTRAL, LINEAL, RADIAL, MACLA Y TRAMA.

CENTRAL

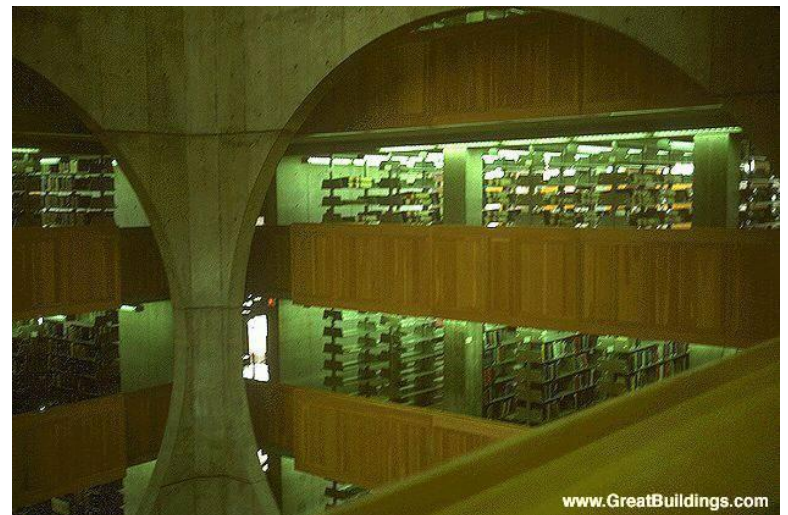
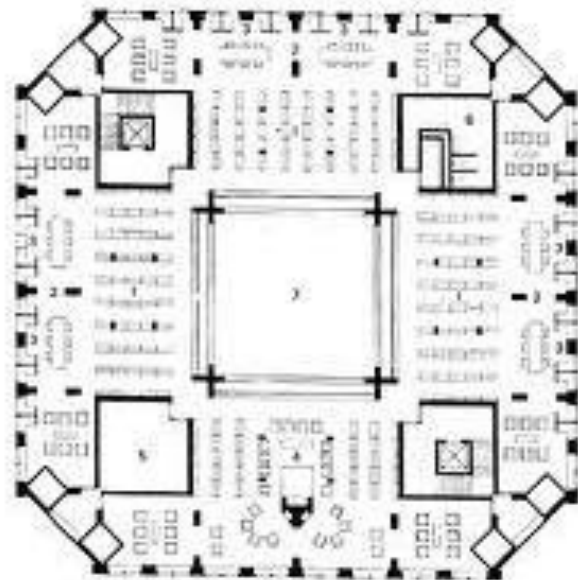
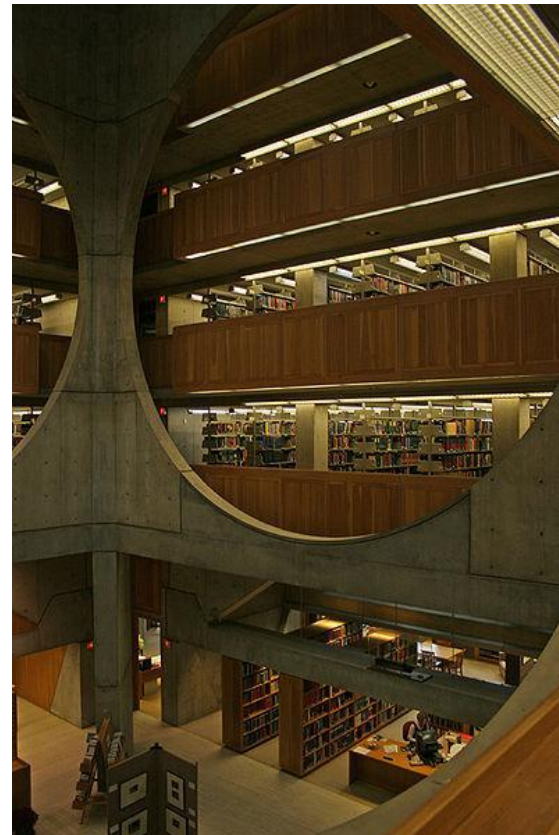
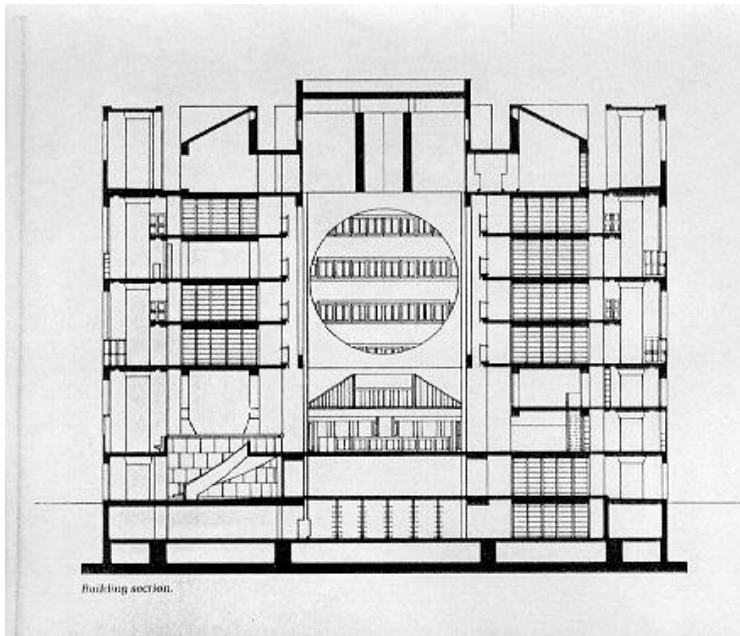
Louis Kahn. complejo Capitol. Dacca, 1962





- Louis Kahn.
- BIBLIOTECA ACADEMIA EXETER
- NEW HAMPSHIRE, 1972.
- El espacio central





LINEAL

El ordenamiento lineal introduce dirección, secuencia, repetición.





- RICHARD MEIER.
- CASA ROCKEFELLER. NUEVA YORK, 1971
- El eje lineal de circulación vertebrado una sucesión de espacios diversos entre si, ordenándolos al atravesarlos en un espacio de recorrido



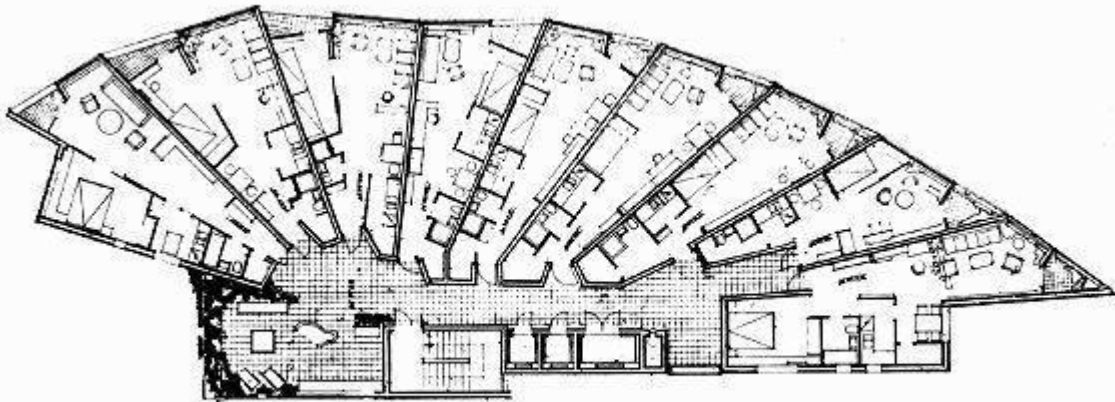
MARCEL BREUER. Unesco. Paris, 1958

- RADIAL
- La ordenación radial es una combinación de la central y de la lineal: Varias líneas salen centrifugas desde un núcleo central.





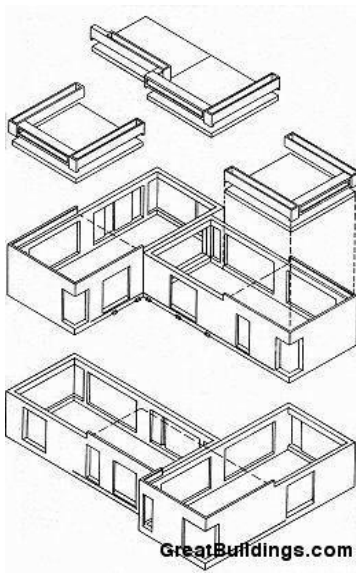
- ALVAR AALTO -APARTAMENTOS EN BREMEN
- El edificio se abre en abanico para incrementar la fachada. Los elementos lineales se abren hacia el exterior desde un impreciso punto de convergencia.



GreatBuildings.com



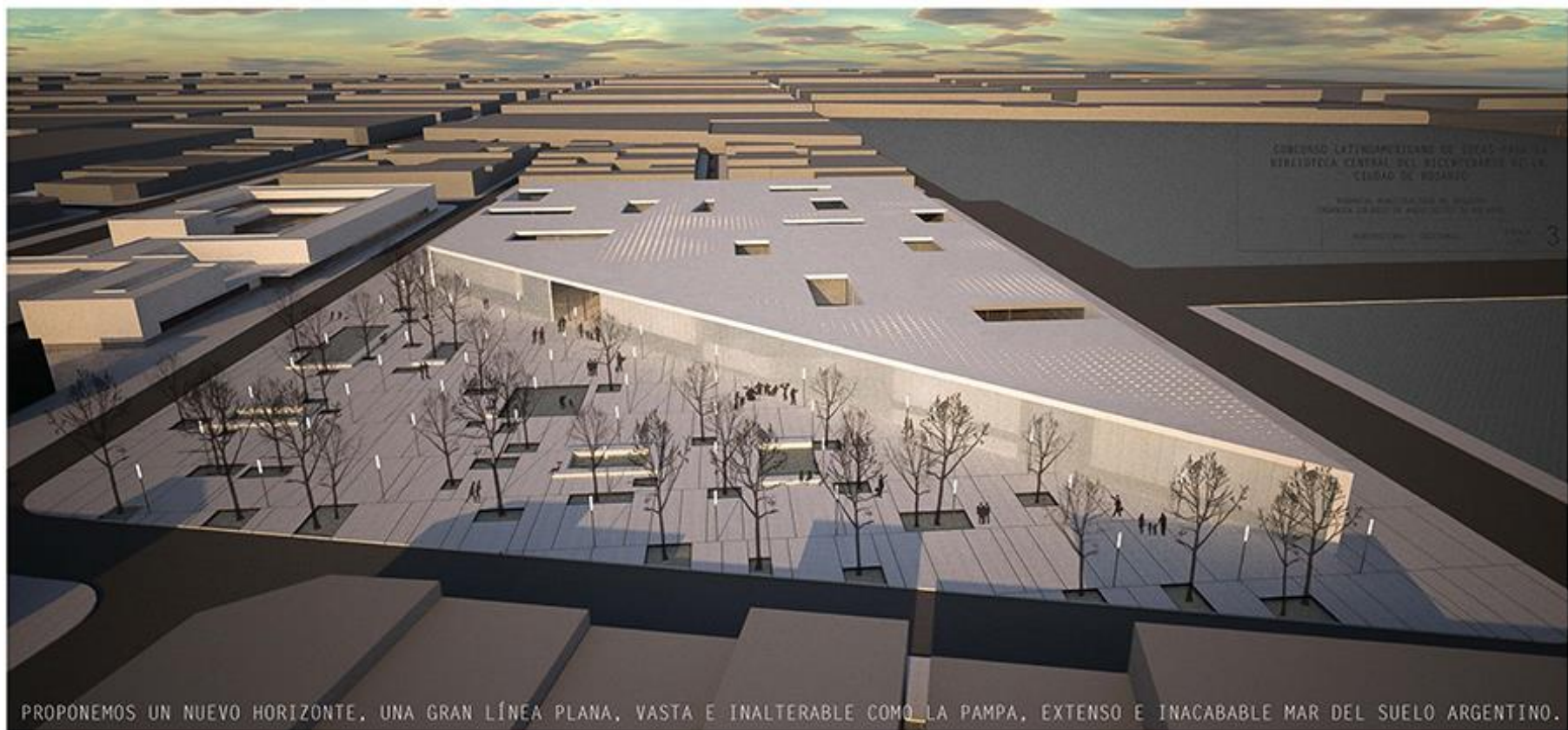
- MACLA
- Con esta organización, los espacios se agrupan, se interseccionan en un continuo, donde casi pierden su identidad individual.



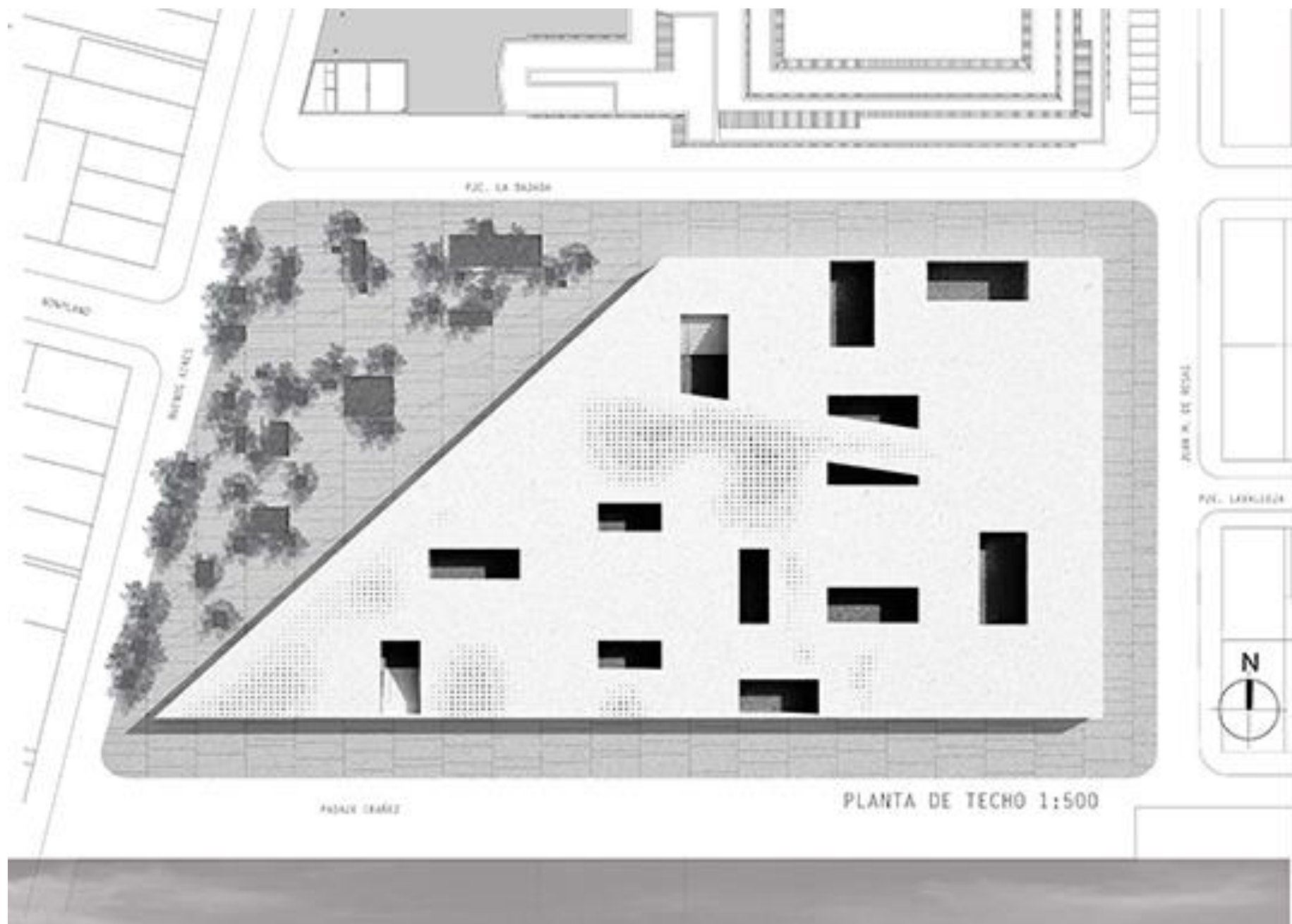
- MOSHE SAFDIE.
- HABITAT MONTREAL, 1967.
- La agrupación suele generarse por repetición de piezas similares.



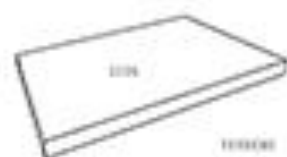
is del patio. Esta noche, la luna, el claro círculo, no domina su espacio. Patio, cielo encauzado. El patio es el declive por el cual se
 dad espera en la encrucijada de estrellas. Grato es vivir en la amistad oscura de un zaguán, de una parra y de un aljibe. "Un patio" J.Borges



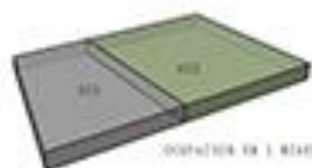
PROPONEMOS UN NUEVO HORIZONTE, UNA GRAN LÍNEA PLANA, VASTA E INALTERABLE COMO LA PAMPA, EXTENSO E INACABABLE MAR DEL SUELO ARGENTINO.



OCUPACION DEL LOTE



1999



OPCIÓN DE 1 BLOQUE



DISTRIBUCIÓN PLATA



DISTRIBUCIÓN PIRAMIDAL

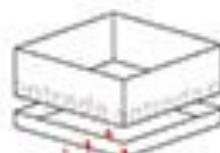
ESTRATEGIA CONTEXTUAL



IDENTIFICACION ESPACIAL



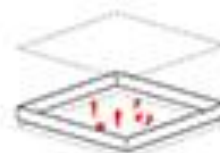
ABSTRACCION Y ACION
DADOS ARQUITECTONICOS Y DADOS ESPACIALES
AREA DE SERVICIO Y DEPOSITO



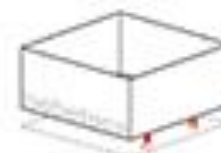
REFERENCIA CONTEXTUAL
ENTRADA



COLECCION ESTEROTIPIA MEDIDA
DADOS DE LECTURA BIBLIOTECA
HORIZONTAL

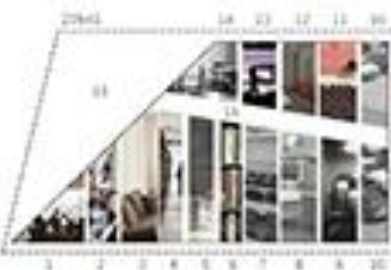


IDENTIFICACION
AREA DE LECTURA VERTICAL



AREA 'BIBLIOTECA' BIBLIOTECA

ORGANIZACION PROGRAMATICA



- 1. SERVIDOR
- 2. SERVIDOR
- 3. SERVIDOR
- 4. SERVIDOR
- 5. SERVIDOR
- 6. SERVIDOR
- 7. SERVIDOR
- 8. SERVIDOR
- 9. SERVIDOR
- 10. SERVIDOR
- 11. SERVIDOR
- 12. SERVIDOR
- 13. SERVIDOR
- 14. SERVIDOR
- 15. SERVIDOR
- 16. SERVIDOR
- 17. SERVIDOR
- 18. SERVIDOR
- 19. SERVIDOR
- 20. SERVIDOR



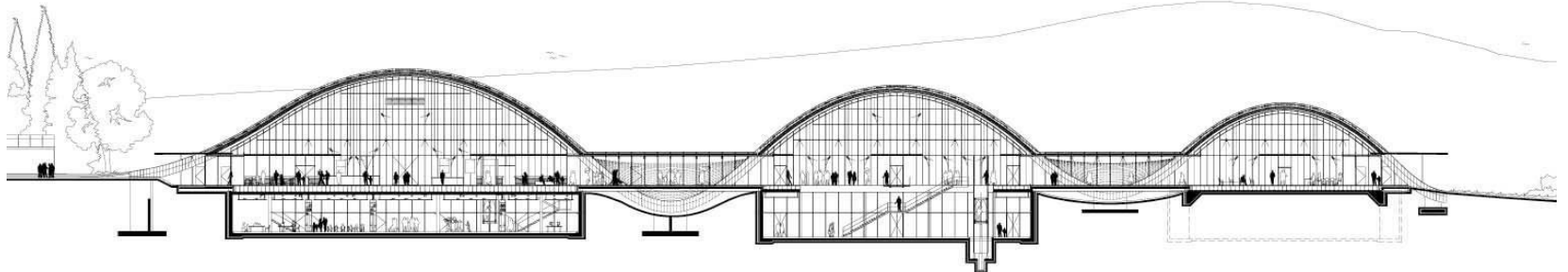
- 1. SERVIDOR
- 2. SERVIDOR
- 3. SERVIDOR
- 4. SERVIDOR
- 5. SERVIDOR
- 6. SERVIDOR
- 7. SERVIDOR
- 8. SERVIDOR
- 9. SERVIDOR
- 10. SERVIDOR
- 11. SERVIDOR
- 12. SERVIDOR
- 13. SERVIDOR
- 14. SERVIDOR
- 15. SERVIDOR
- 16. SERVIDOR
- 17. SERVIDOR
- 18. SERVIDOR
- 19. SERVIDOR
- 20. SERVIDOR

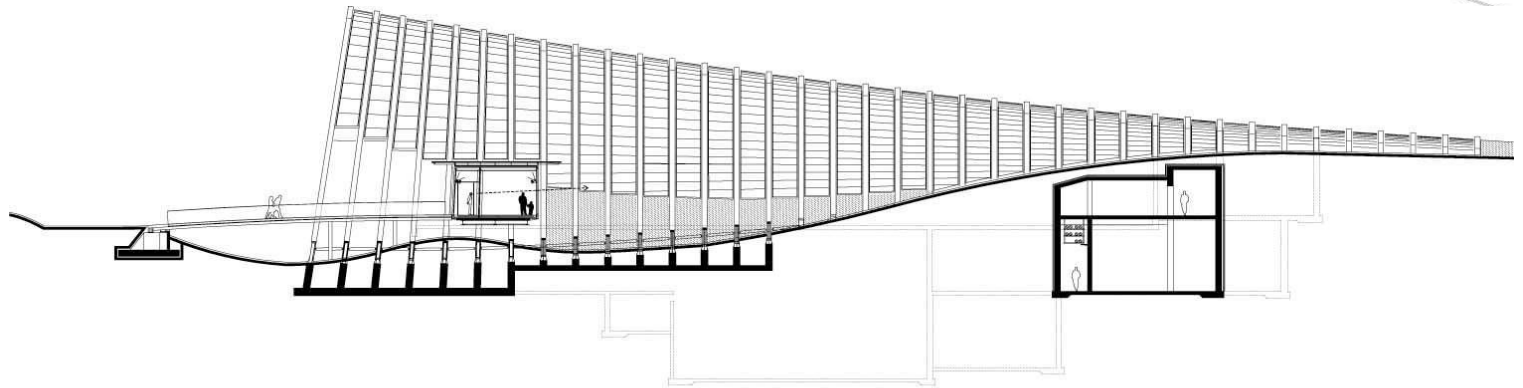


Plástica la continuidad de la forma

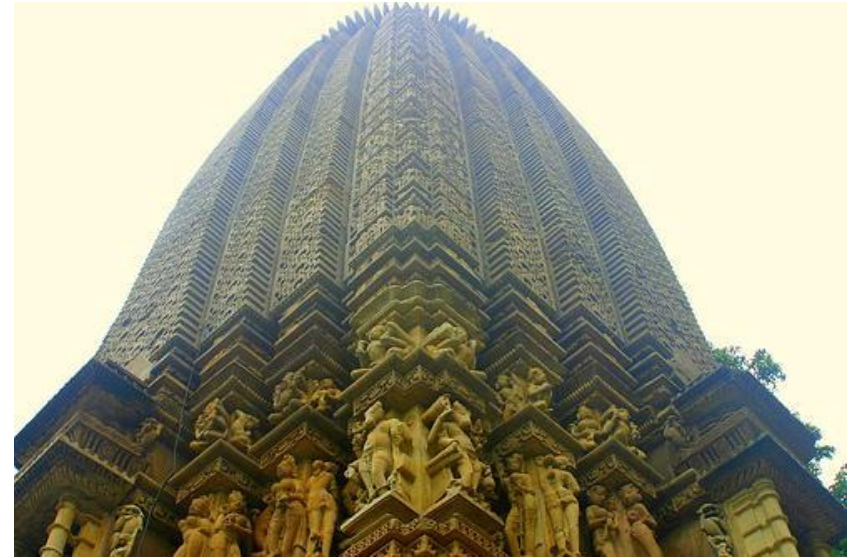
Radial esquema

- Centro Paul Klee Berna





Forma significante-Simbolos



Torres Petronas
Arq Cesar Pelli

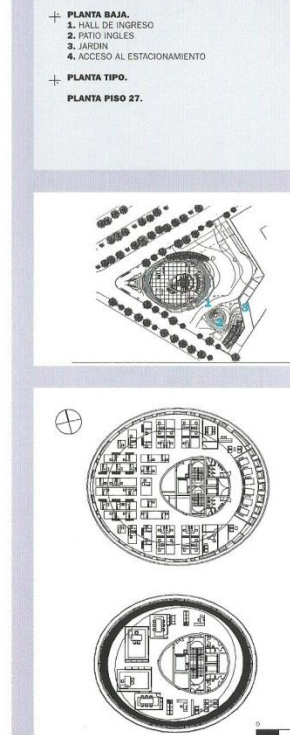
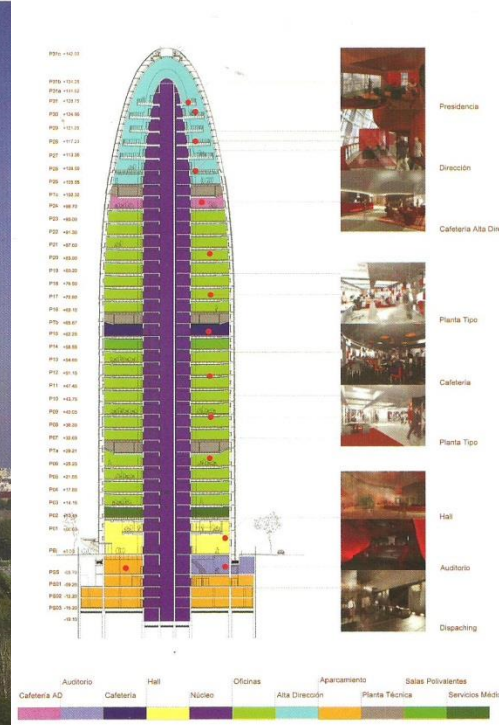


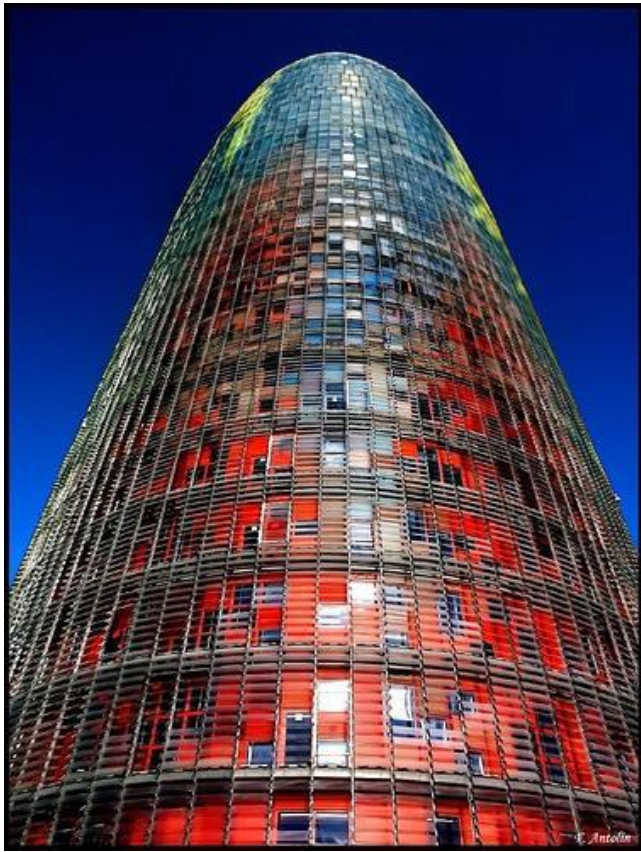
La Forma la Plástica La escala



TORRE AGBAR

JEAN NOUVEL





EL PIXEL
ES EL SÍMBOLO
DE LA IMAGEN
DIGITAL

Forma significante-Simbolos

EL NIDO DE PAJAROS



HERZOG & MEURON