

# Arquitectura y Diseño

# 1. Diseño bidimensional

---

- a) Forma
- b) Repetición
- c) Estructura
- d) Similitud
- e) Gradación
- f) Radiación

**g) Anomalías**

**h) Contraste**

**i) Concentración**

**j) Textura**

**k) Espacio**

Ejes

Jerarquía

Ritmo

Puntos de Interés

Mensajes

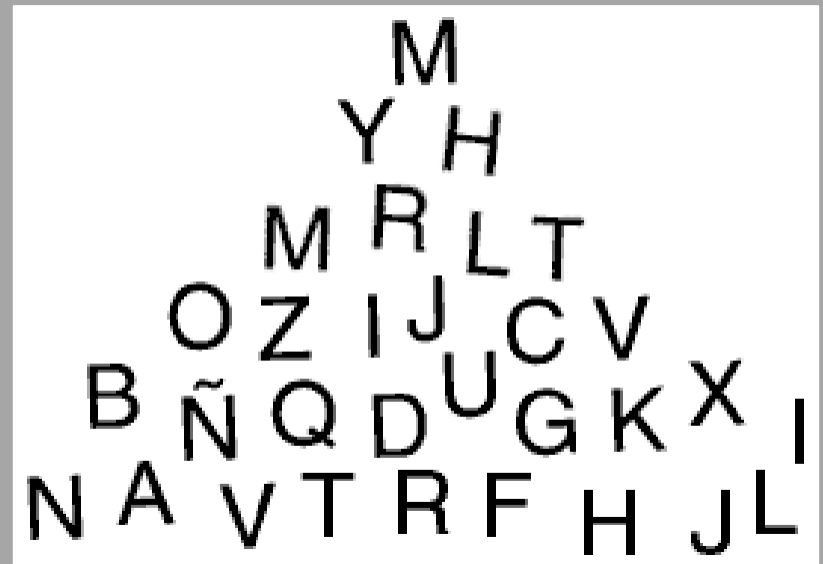
# ANOMALÍA

- ✓ La presencia de una irregularidad en el diseño en el cual prevalece la regularidad.
- ✓ Atrae la atención, alivia la monotonía y transforma la regularidad.
- ✓ Se puede utilizar este recurso para lograr la jerarquización de elementos en una composición

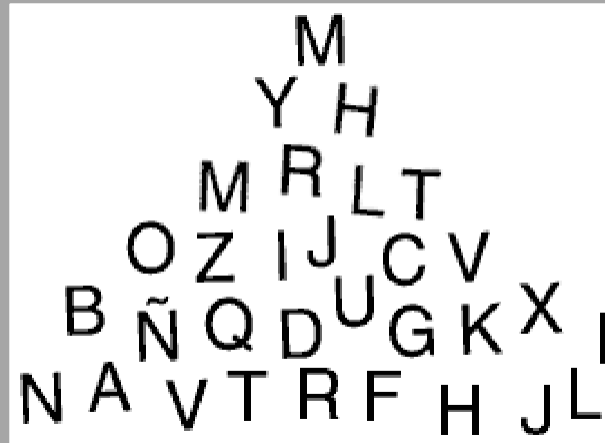
# LA JERARQUIZACIÓN

Este criterio es fundamental para la organización de los elementos visuales.

Se trata de asignar valores a cada uno de ellos y hacer que en varios niveles se vayan organizando de acuerdo con la necesidad de enfatizar jerárquicamente los distintos elementos que componen el mensaje.

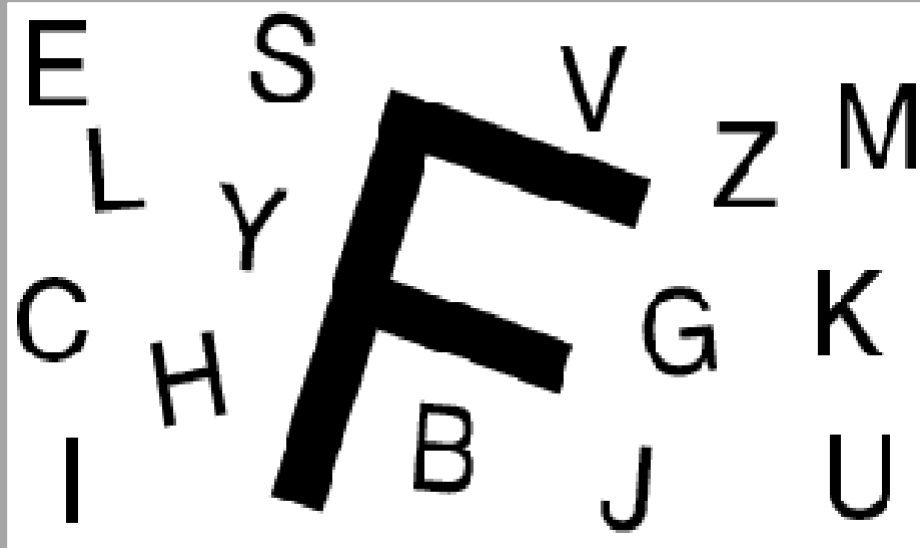


- ✓ Siempre habrá un elemento líder al que hay que destacar en sus diferentes atributos: tamaño, color, posición, orientación, opacidad, y detrás de él en un orden jerárquico los demás.



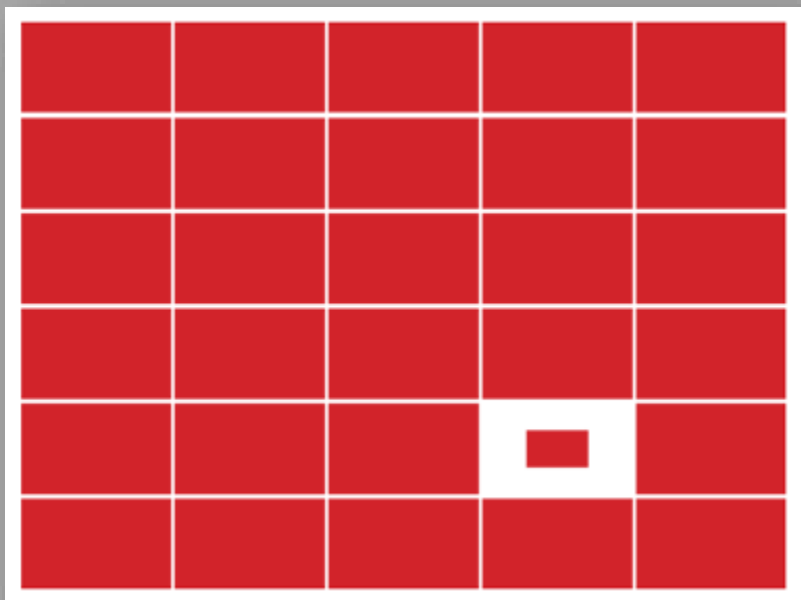
## **LA JERARQUIA , ARRIBA Y ABAJO**

La letra M supera en visibilidad a las otras letras por el hecho de estar más alta y destacar. Para localizarla, el organismo gasta menor cantidad de energía. Su posición respecto los otros elementos le sirve de base de proyección.



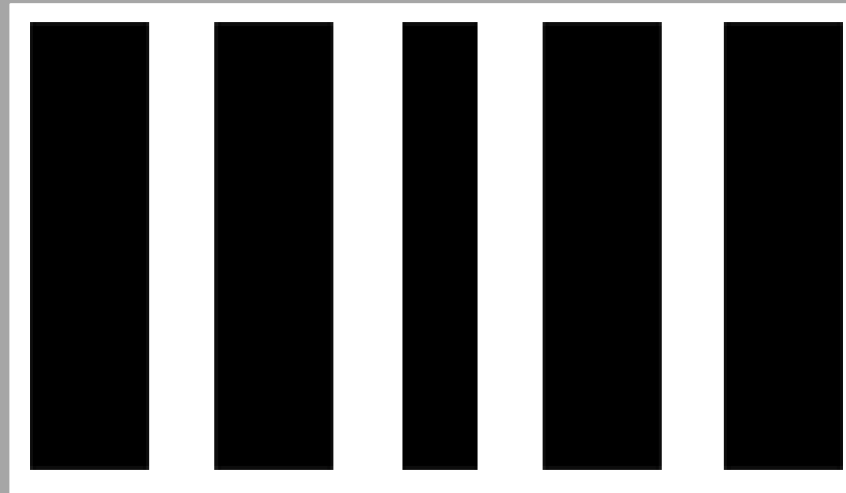
## **JERARQUÍA GRANDE / PEQUEÑO**

Es una de las más utilizadas. En términos generales, abundan las situaciones en las que el valor de las cosas es proporcional a su tamaño físico, respecto de las cosas que hay a su alrededor.



## JERARQUÍA CENTRADO / PERIFÉRICO

Esta jerarquía visual también es de las más utilizadas y ha sido denominada "fuerza del centro". Tiene su primer fundamento en la estructuración simétrica que presentan tantos seres y sucesos de la naturaleza. Una ley que captamos y proyectamos a numerosos hechos o cuestiones de trascendencia social.



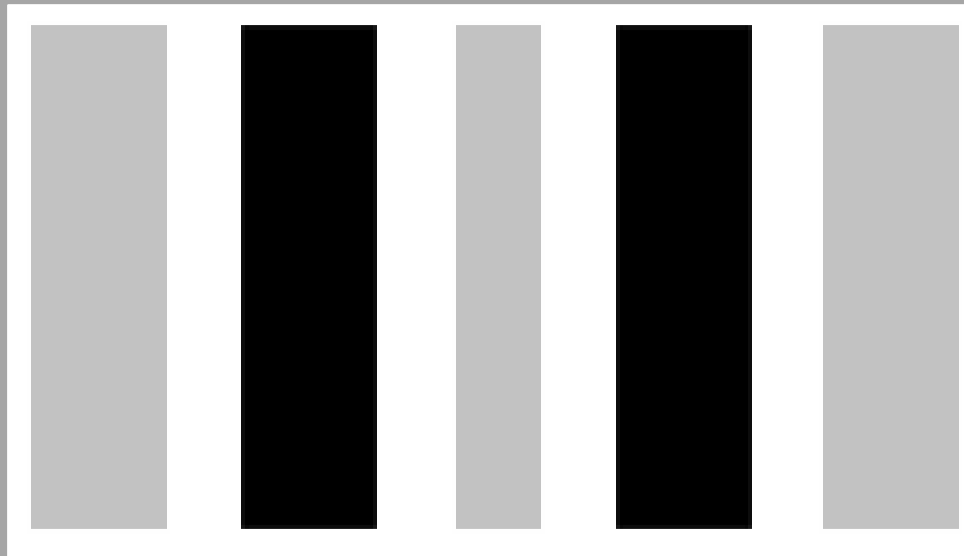
En la imagen, la línea central, a pesar de su menor tamaño, adquiere una fuerza extra a causa de la situación que ocupa. De la misma manera, una persona que ocupa el centro de una mesa presidencial en un acto social, toma para sí ese factor de jerarquía visual.



## JERARQUÍA DE LO CONTRASTADO

Este tipo de jerarquía visual actúa mediante un juego de choque perceptivo. Aquello que contrasta salta hacia nosotros sin necesidad de que nosotros vayamos hacia él.

Su primitivo fundamento es el de un acto de defensa, ligado a la exploración del medio en que nos movemos.



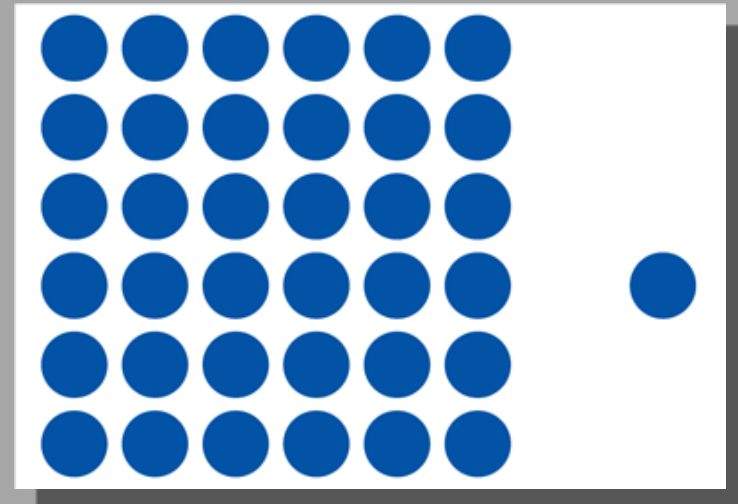
## JERARQUÍA DE LO SEPARADO FRENTE A LO GRUPAL.

Un viejo y desgastado chiste hacía decir a un vigilante en un fuerte del oeste americano: "¡vienen dos mil tres indios!". A la pregunta de cómo lo sabía, su respuesta era: "porque delante vienen tres y luego unos dos mil".

Ciertamente, eso es lo que sucede en nuestra percepción: vemos lo separado y después el grupo. O si se prefiere, los grupos tienden a formar unidades de mayor nivel: tres árboles y un bosque.

a t l h n g  
i m y l ñ f  
f r k b z  
m j d l n  
t v j a g l o

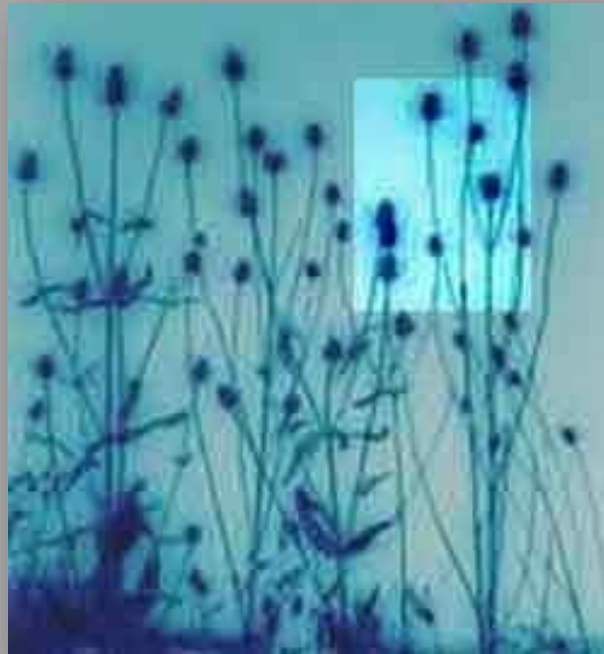
h



## **JERARQUÍA DE LO BRILLANTE**

En términos generales, todo aquello que irradia ha sido valorado por las más diversas culturas: desde el oro hasta los atributos iconográficos de la santidad, con sus aureolas luminiscentes.

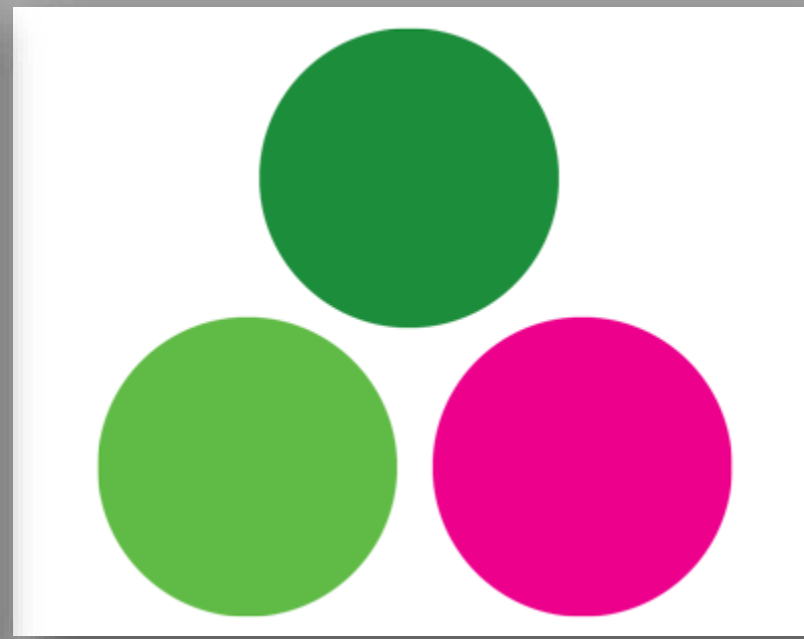
Toda radiación tiene fuerza visual. Y casi toda fuerza visual puede traducirse en fuerza física.



## POR COLOR

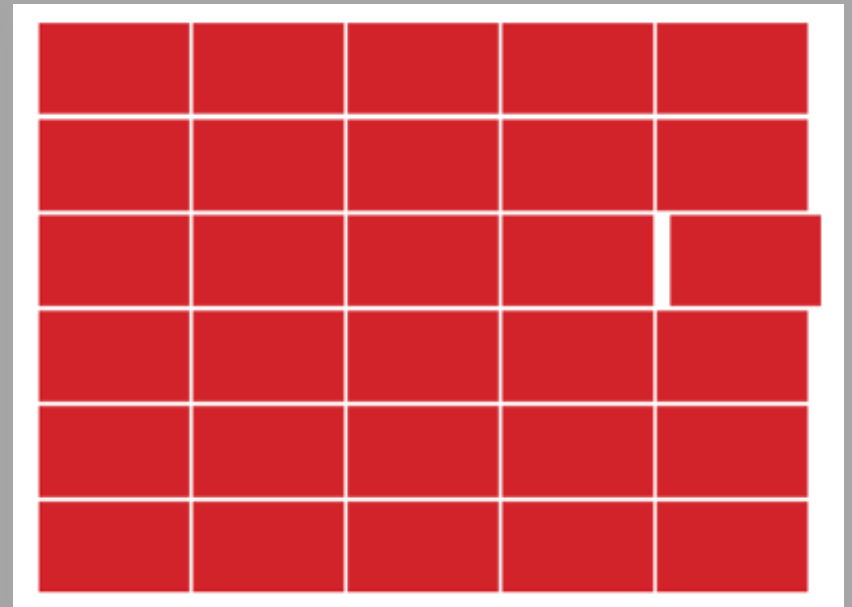
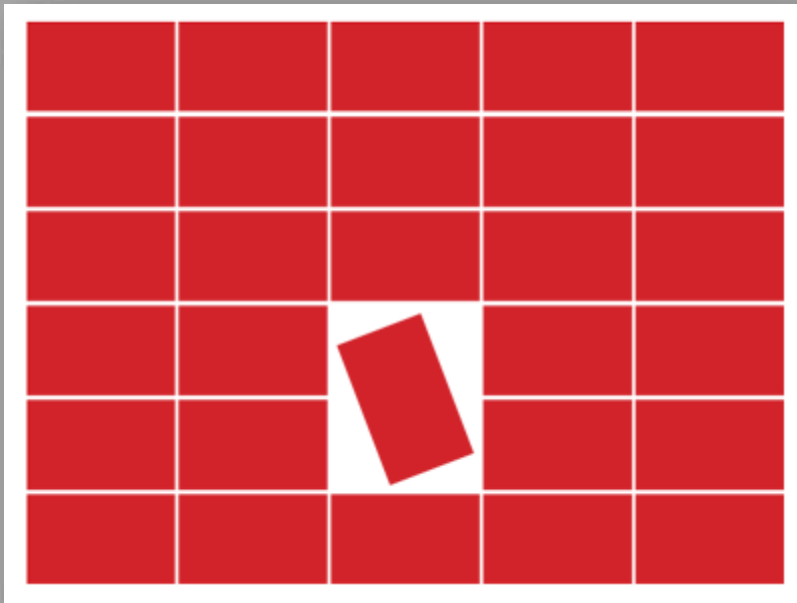
Una de las maneras más interesantes de destacar es por color. Lo saben los mejores diseñadores del mundo y lo ocupan a su favor a diario, ya sea para levantar en importancia algún elemento, o bien para ocultarlo.





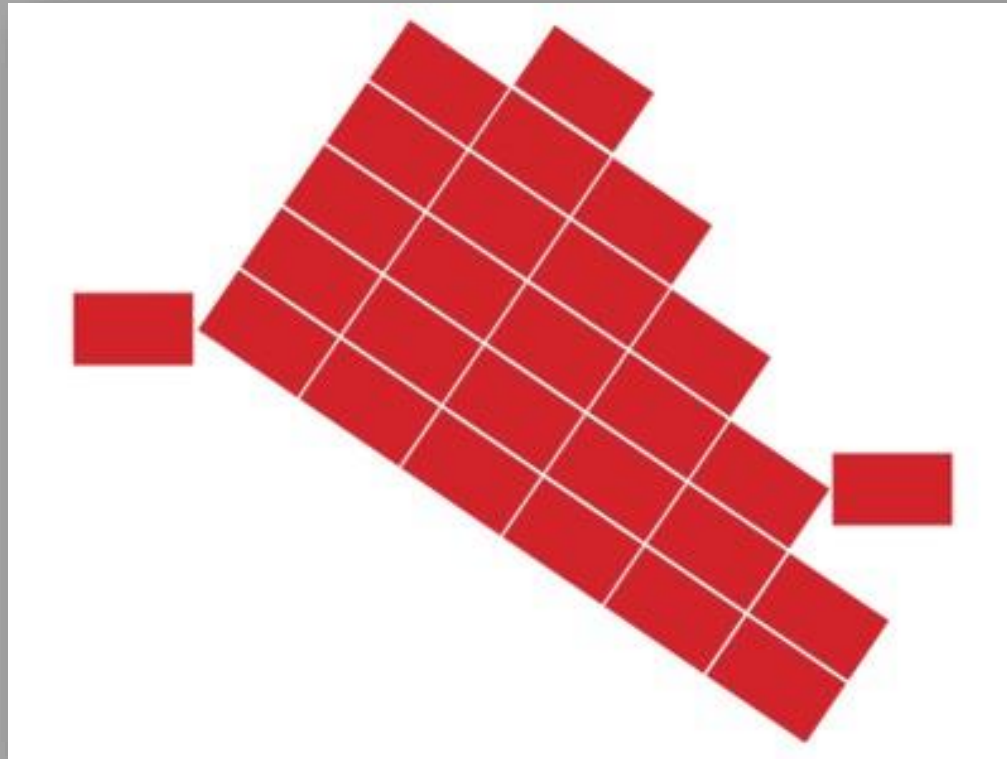
## POR FORMA

Otra forma de romper con la homogeneidad de los elementos y destacar a uno por sobre los demás, es trabajar con formas similares para determinados grupos jerárquicos, y otras formas completamente diferentes para los demás.



# **POR ORDENAMIENTO DE LOS ELEMENTOS**

Jerarquizar elementos mediante el ordenamiento de los mismos es una avanzada manera de entender cómo funciona la composición. Se ocupa mucho en la composición de escena en comics, fotografía y cine.

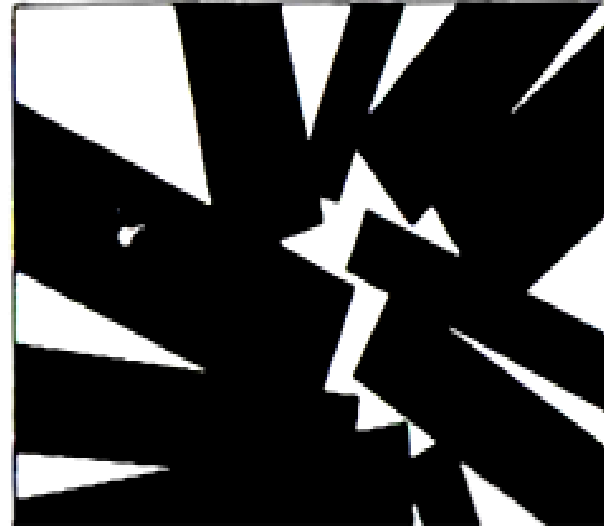


# CONTRASTES DENTRO DE UNA FORMA.

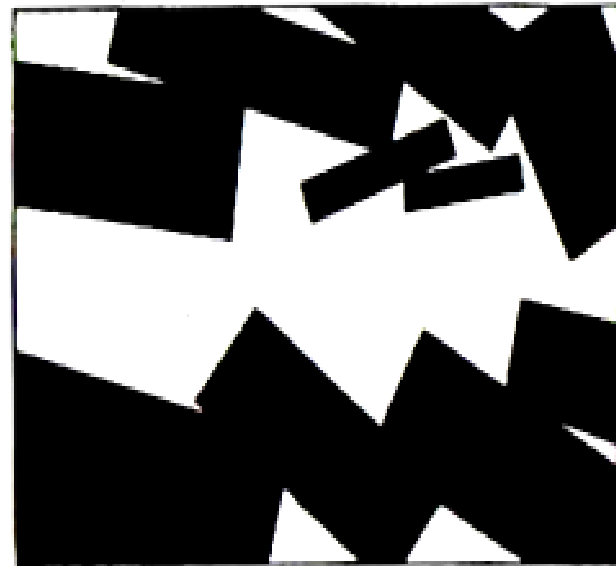
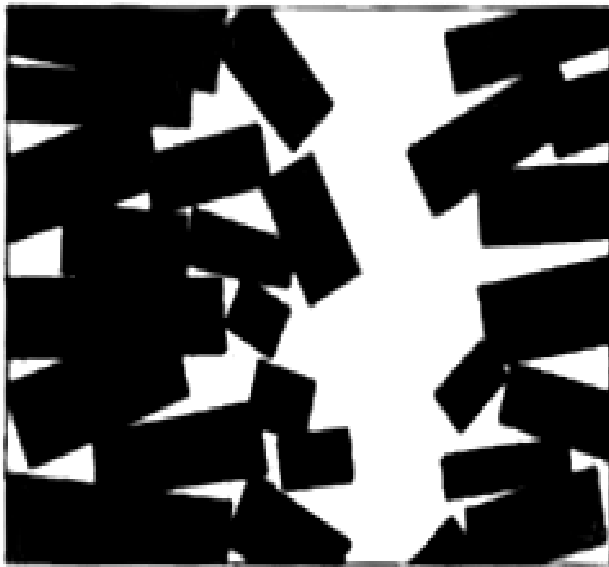
- ✓ Es común que las formas individuales o los módulos contengan elementos contrastantes que pueden contribuir a que parezcan más interesantes. A veces el contraste existe sin que sea notado pero un diseñador debe ser sensible a su presencia. El uso efectivo del contraste es de primordial importancia en el diseño.
- ✓ Las figuras y los tamaños de los módulos habrán de ajustarse como se crea necesario. Se busca la similitud no solo entre cada uno de los elementos de relación, a fin de mantener una sensación de unidad, con contrastes ocasionales que aporten una tensión y una excitación visual.



A) **Dirección:** Casi todos los módulos pueden tener direcciones similares. Las direcciones contrastantes son utilizadas para provocar una agitación. Asimismo, podemos disponer los módulos en toda clase de direcciones, creando grados variables de contraste entre ellos.



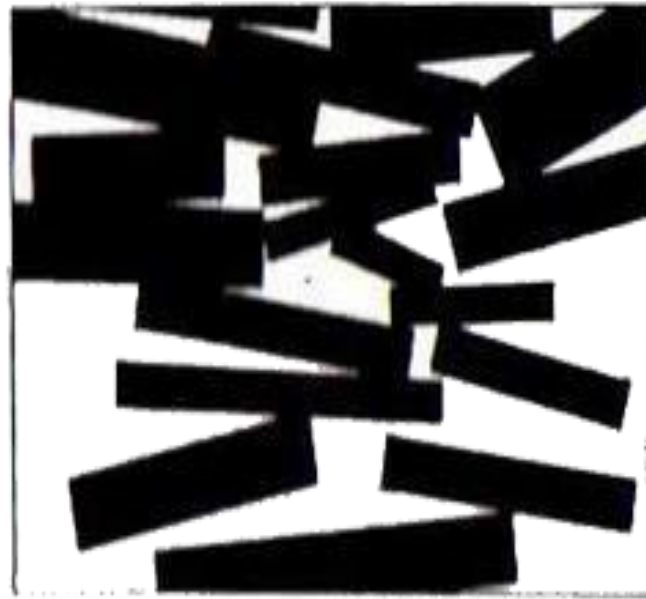
B) **Posición:** Los elementos pueden ser dispuestos hacia los bordes opuestos del marco, creando tensión entre ellos.

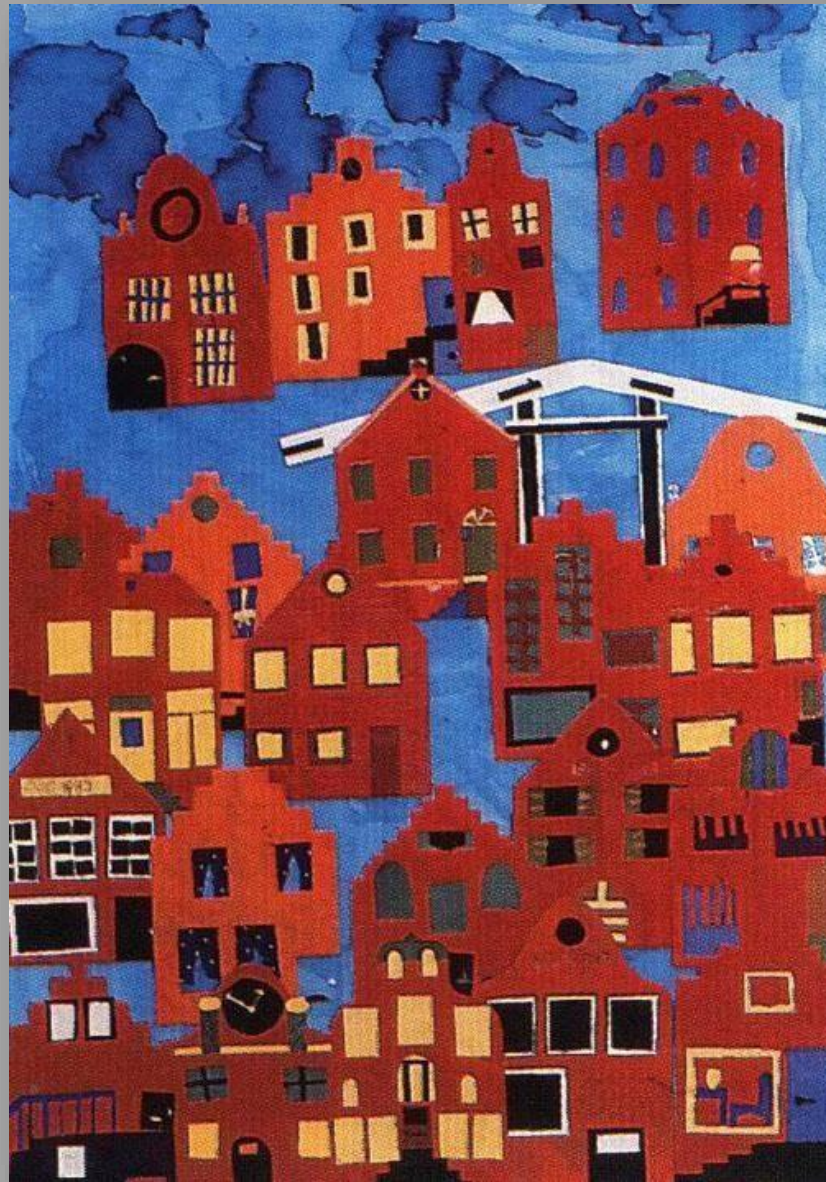


C) **Espacio:** El encuentro de módulos positivos y negativos (que deriva a una sustracción) es una forma de producir contraste espacial. El espacio puede ser empujado y comprimido por módulos que se chocan entre sí. Puede también quedar vacío, en contraste con zonas congestionadas.



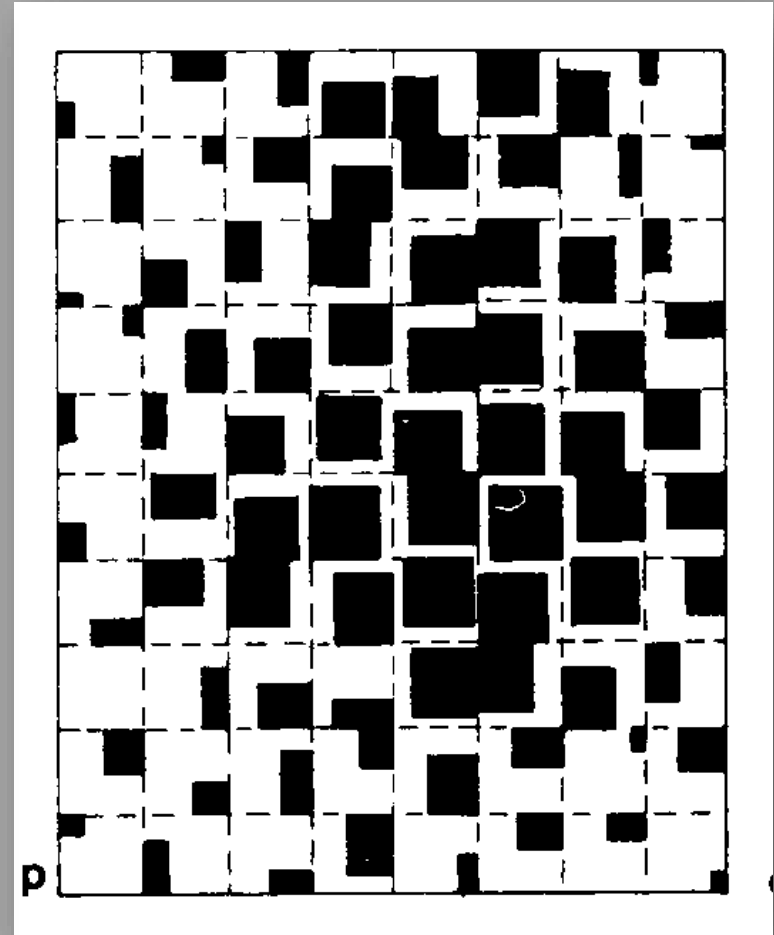
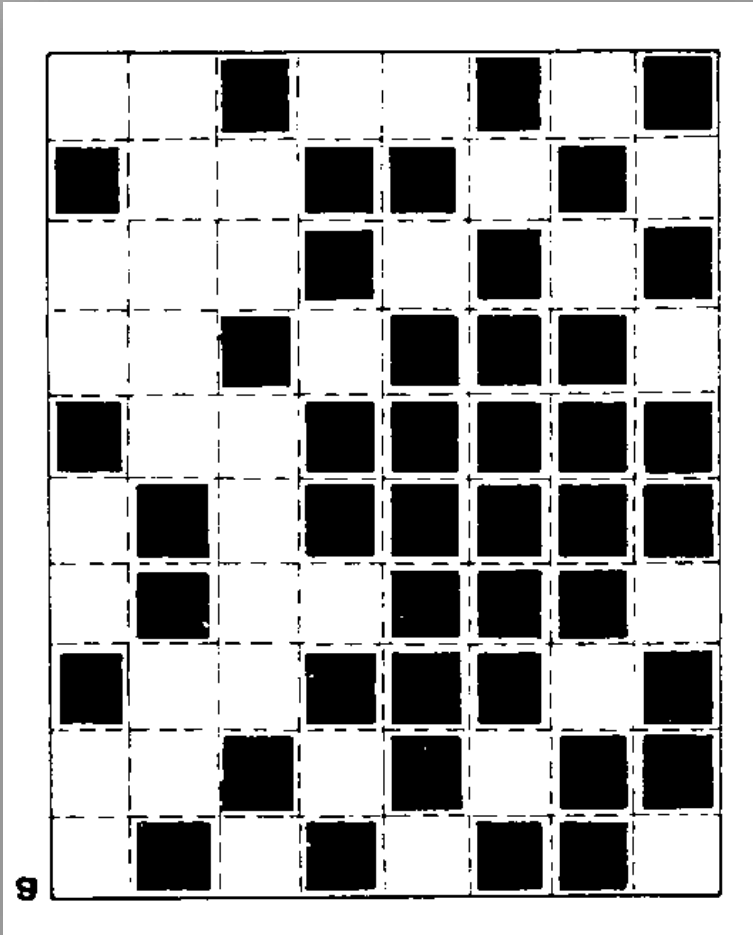
D) **Gravedad:** Los módulos que caen desde posiciones altas a bajas, o que ascienden de bajas a altas, pueden sugerir una fuerza de gravedad. Los módulos estables e inestables, los módulos estáticos e inestables, los módulos estáticos y móviles, los módulos pesados y livianos, pueden ser reunidos en un contraste efectivo de gravedad.



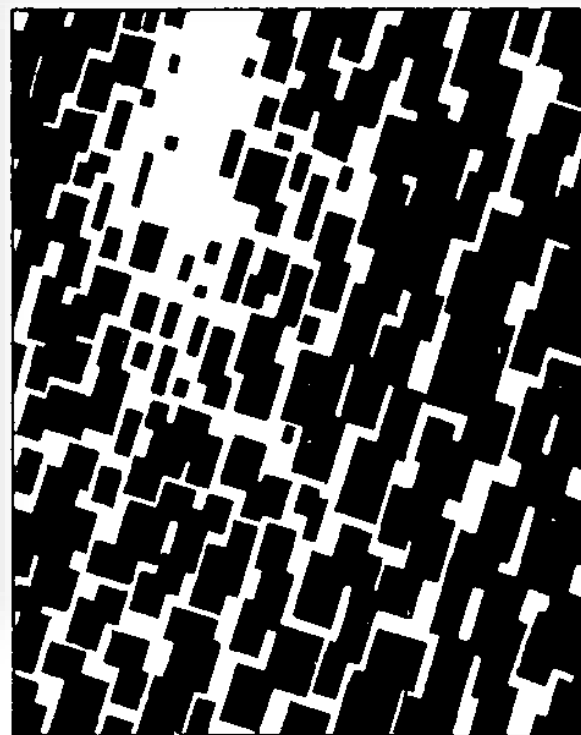
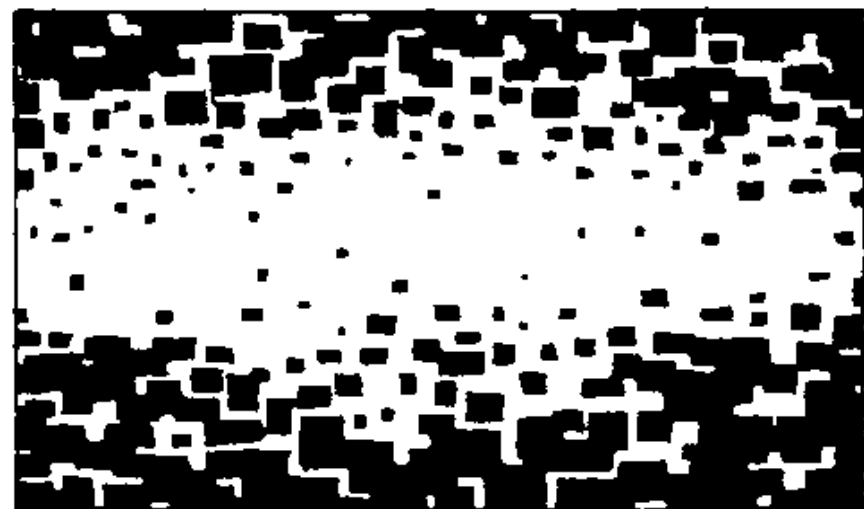
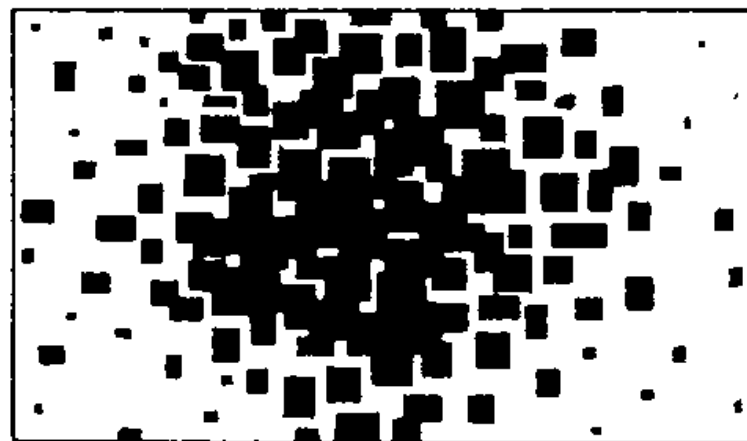
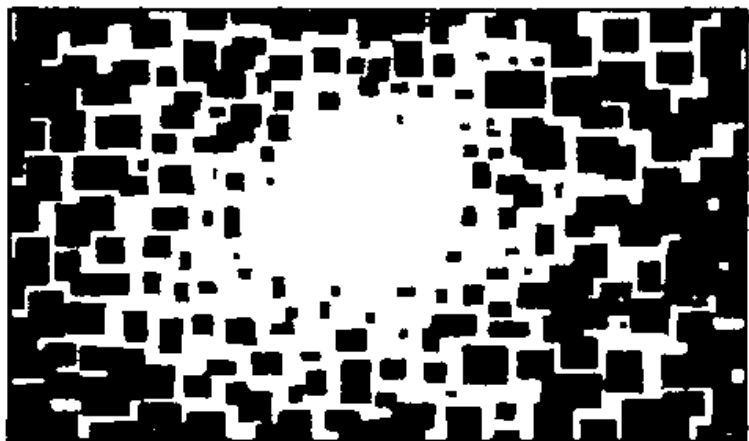


# CONCENTRACIÓN

Se refiere a la manera de distribución de los elementos



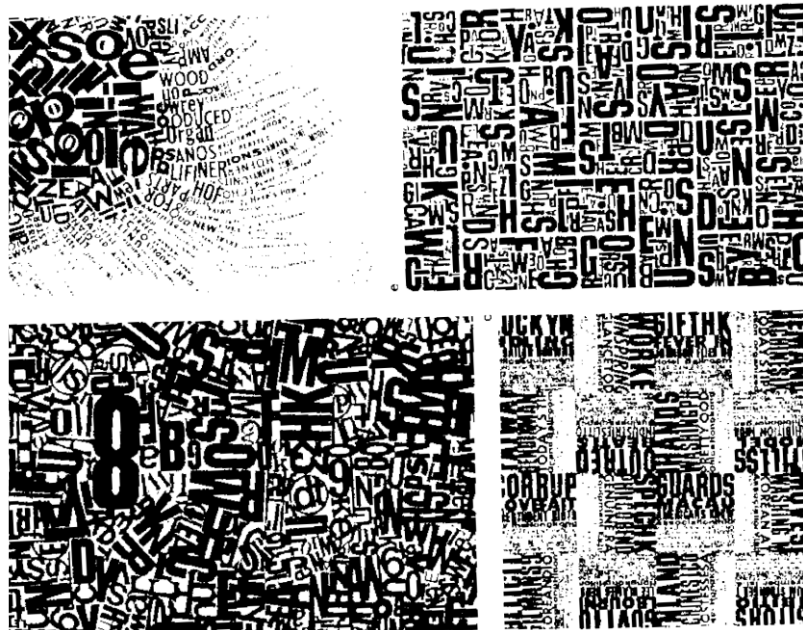




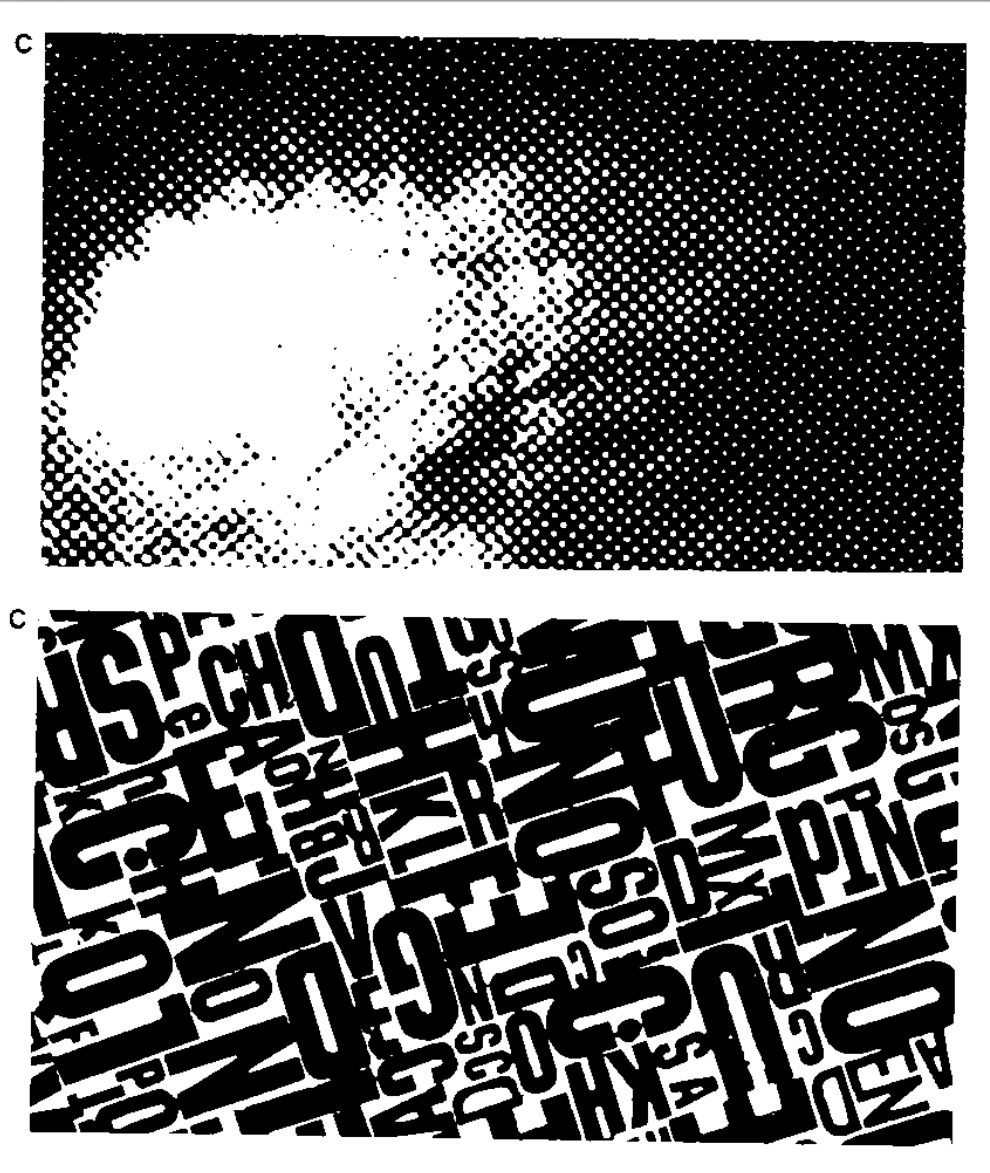


# TEXTURA

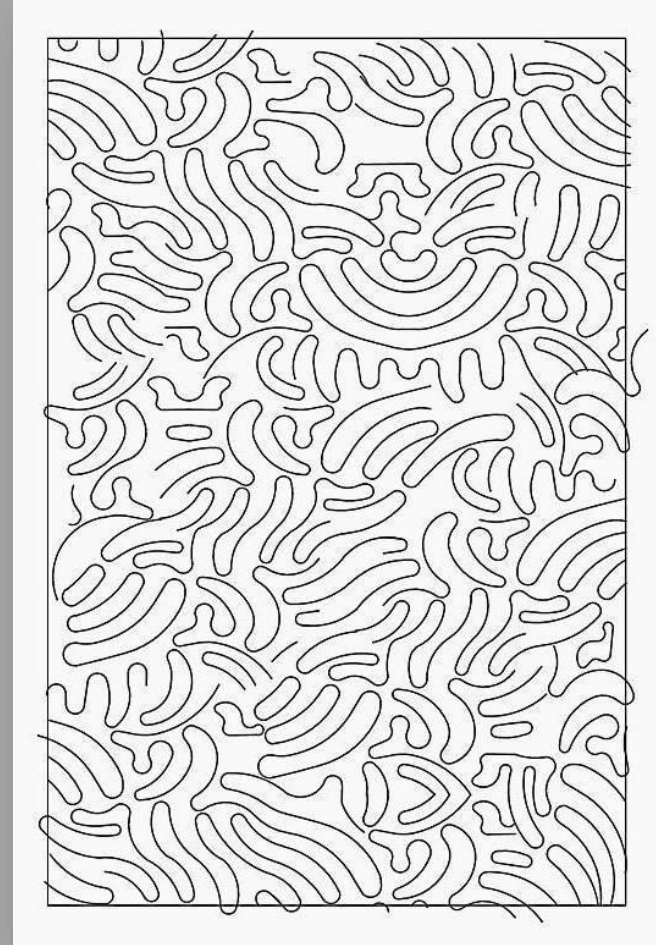
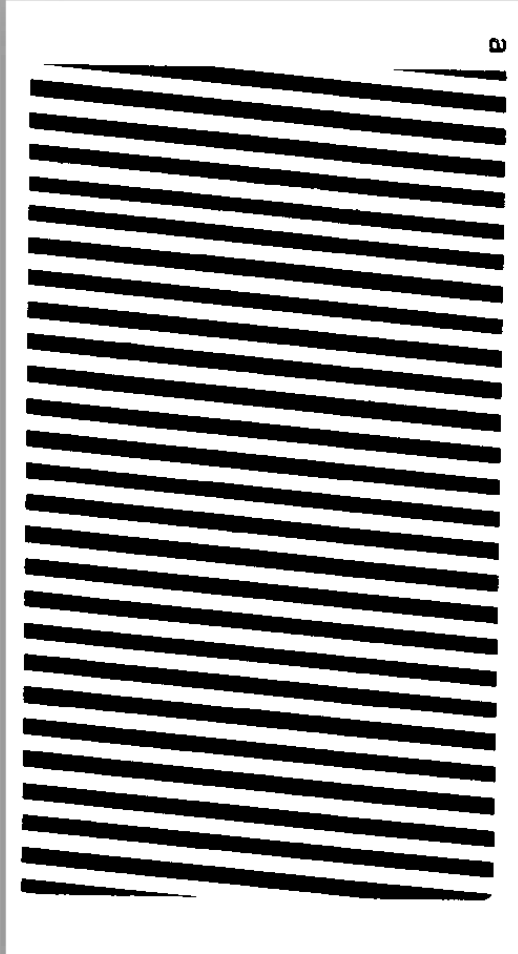
Nos referimos a la textura visual, que puede ser apreciada por el ojo, aunque puede evocar situaciones táctiles.

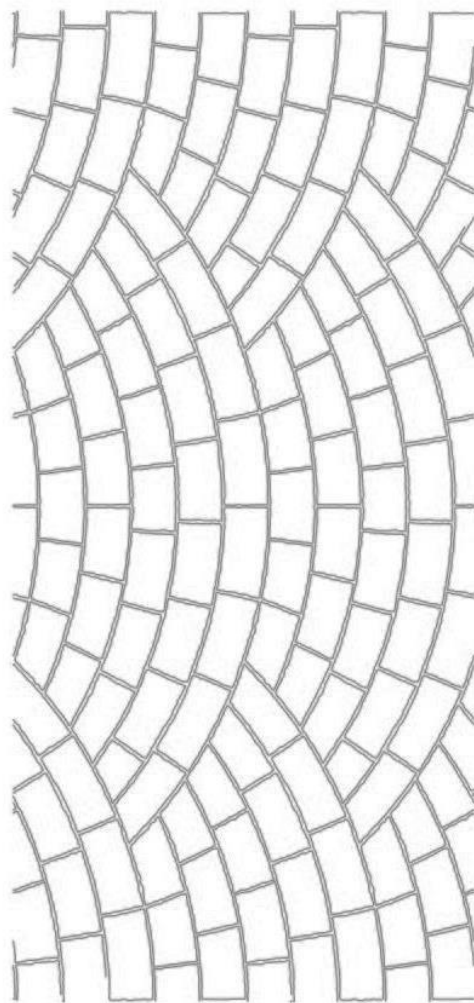
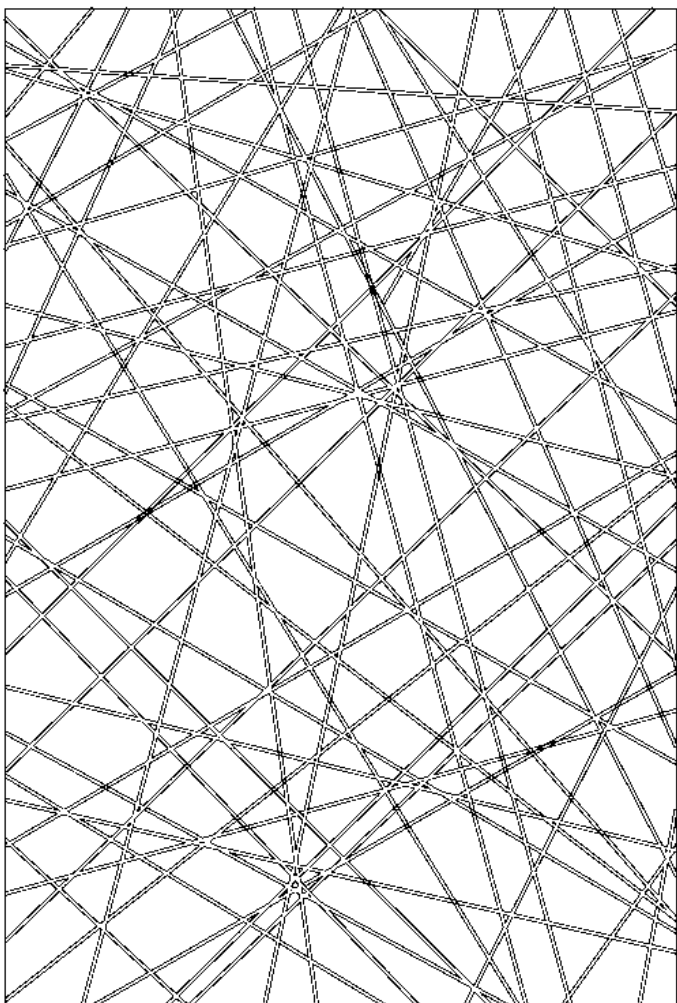


# TEXTURA



# TEXTURA





# RITMO

Entre los elementos que caracterizan una composición, el ritmo es fundamental.

**Se logra mediante la combinación de acentos y pausa; no se trata de una simple repetición, sino que mantiene una proporción entre los tiempos de movimientos diferentes.**

✓Viene dado por una sucesión de signos, colores, formas que se repiten siguiendo una secuencia dando lugar a efectos dinámicos en la composición. Los ritmos básicos son

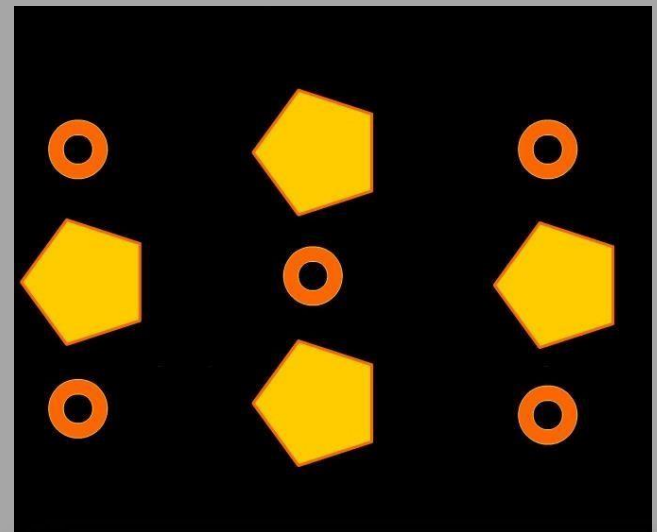
## 1-RITMO POR REPETICIÓN:

Es el más simple. Consiste en repetir el mismo elemento, conservando su tamaño, forma y distancia



## 2-RITMO POR ALTERNANCIA:

Para modificar la repetición se pueden emplear elementos distintos en el mismo orden y dirección





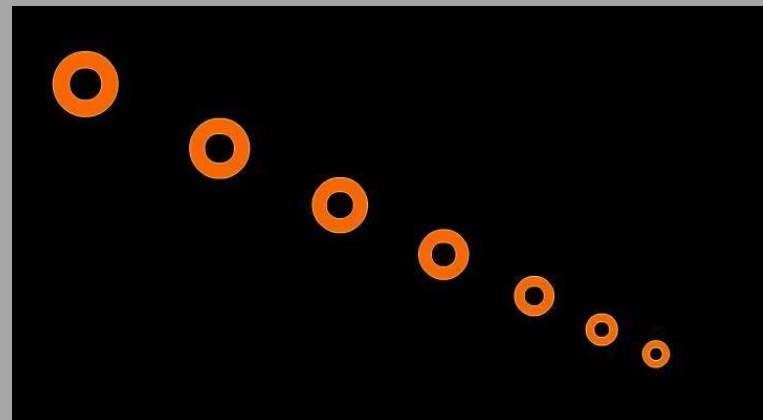
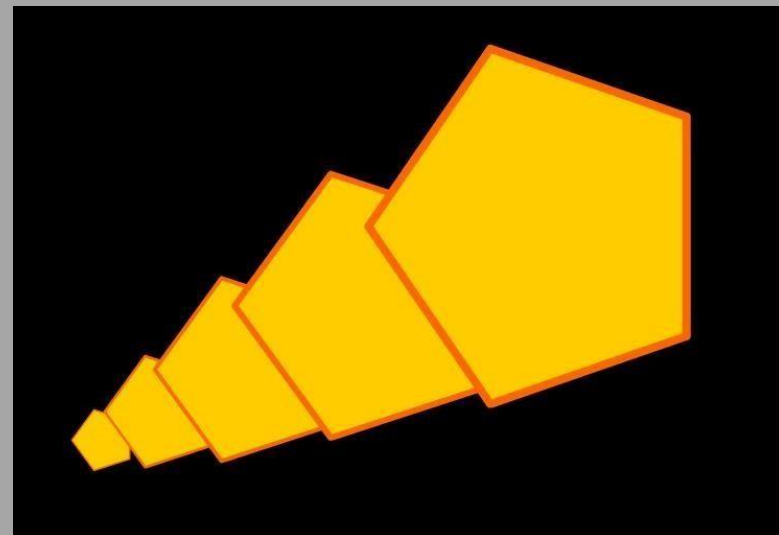


### 3-Ritmo modular:



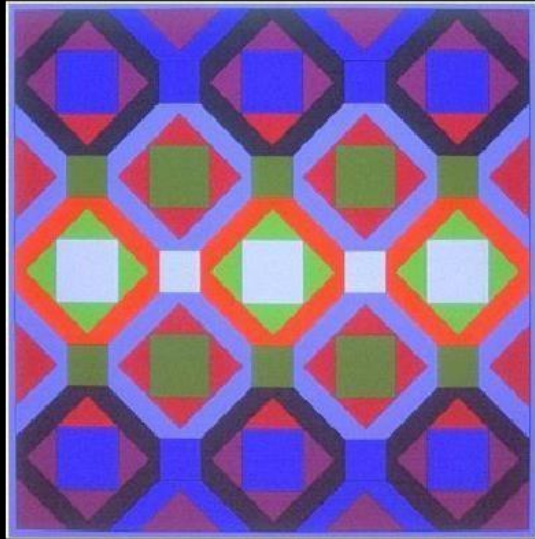
Fig. 10.27. Gilbert & George, *Muerte*, de la serie «Muerte, Esperanza, Vida, Miedo», 1984. 422 × 250 cm.

### 4-Ritmo crecientes y decrecientes









o de Vasarely



y de Bridget Riley

En escultura se puede utilizar el ritmo:



como hizo Calder

**Y también podemos encontrar ritmos en arquitectura:**



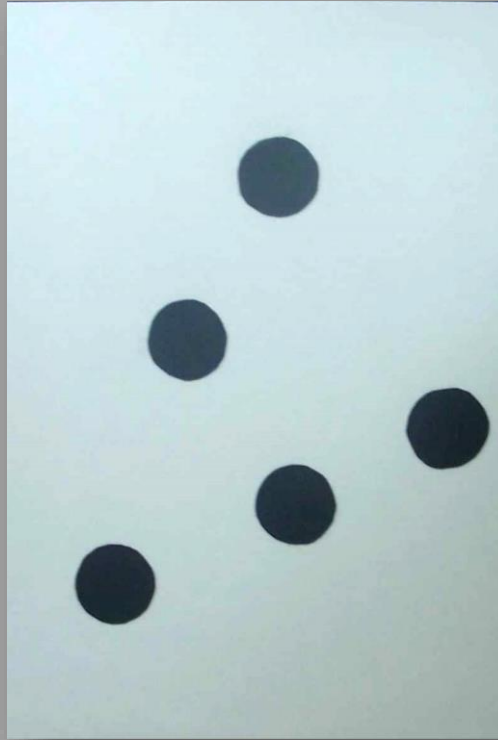
**como este generado por estas columnas tan particulares en el Parque Güell**





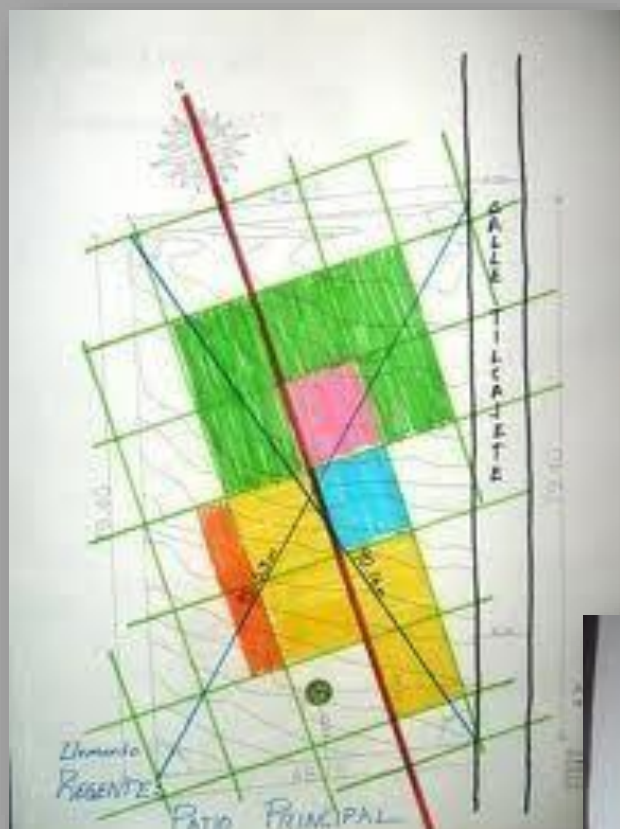
# EJES

Línea recta que se toma como centro de simetría o medición a la que se refieren los elementos de una composición

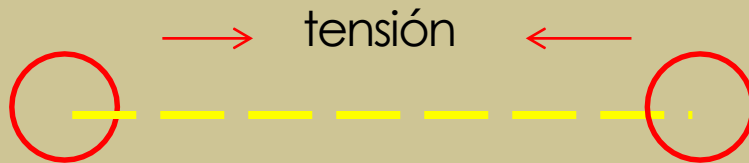


✓ Si unimos con una línea imaginaria los puntos formamos tres líneas diagonales o un triángulo con el vértice inclinado hacia abajo a la izquierda. Tanto las líneas diagonales como el triángulo dan mucha sensación de dinamismo a las composiciones y el triángulo aún más si está inclinado, los puntos alineados conforman ejes compositivos.

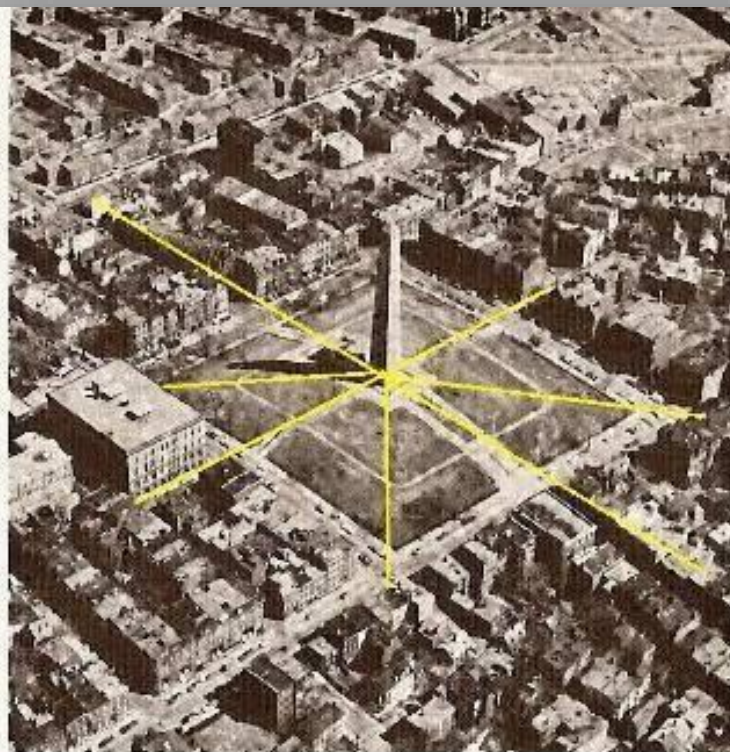
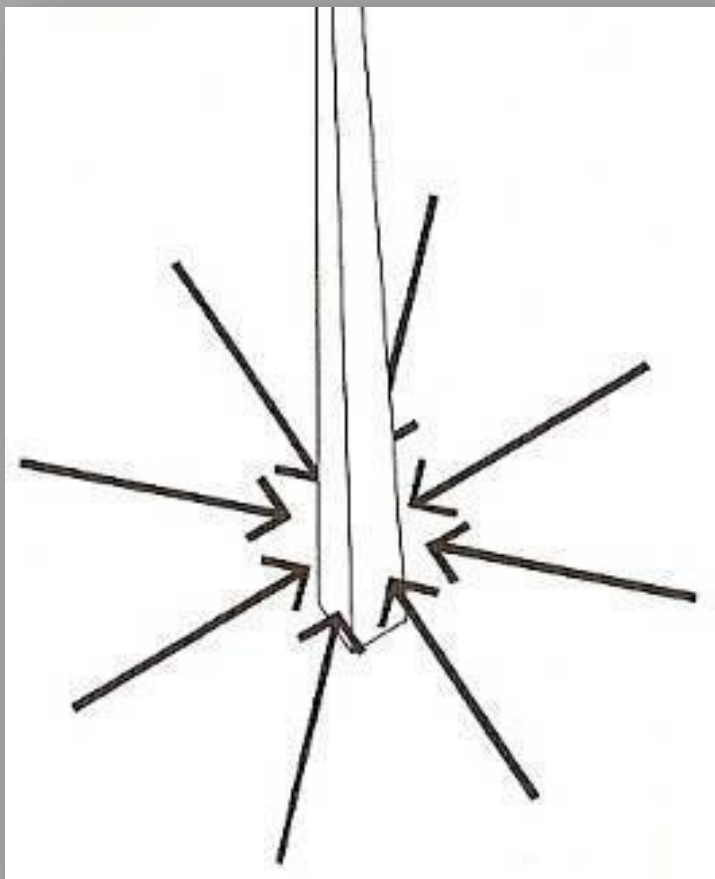




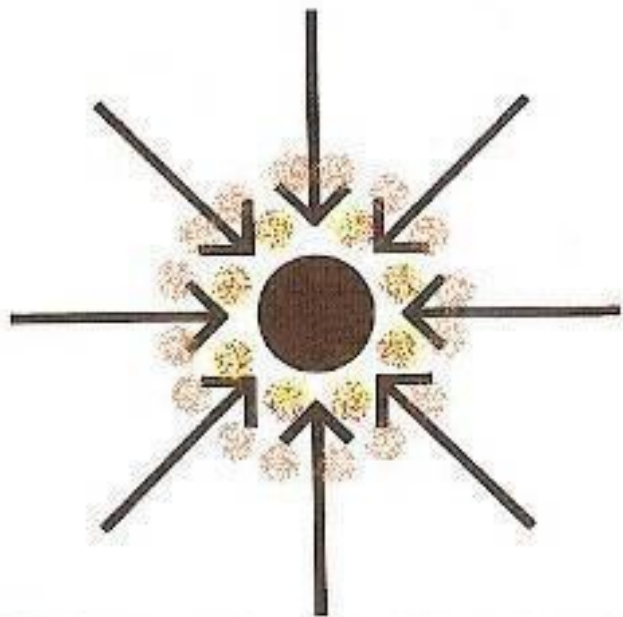
- ✓ Las alineaciones otorgan significado tanto al objeto lejano como al observador: La "mira" puede ser la punta del dedo índice es un medio, un punto de apoyo entre dos, un catalizador que traza una línea entre el observador y el objeto.
- ✓ La alineación implica línea de contacto un eje entre uno mismo y el objeto distante. Considerando la arquitectura como identificación del lugar, un eje visual establece un contacto entre lugares.







Bunker Hill Monument, Charlestown, MA.  
Photo courtesy of Massachusetts Dept. of Commerce  
and Development, Div. of Tourism.



*El Punto concentra direcciones y tiene la atribución de generar Espacio*



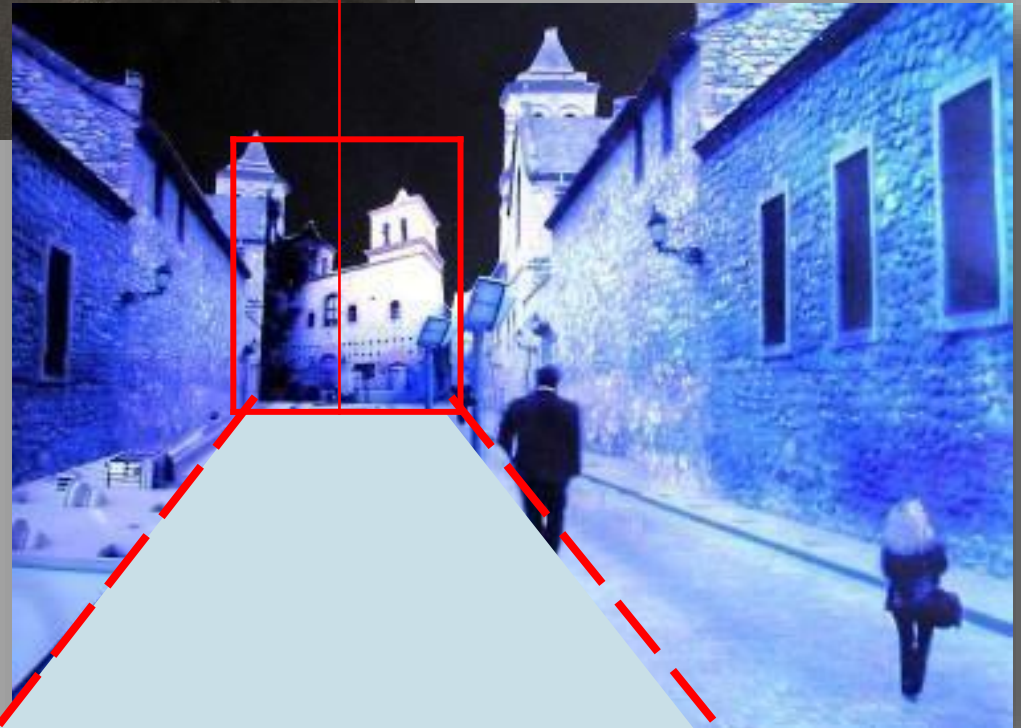




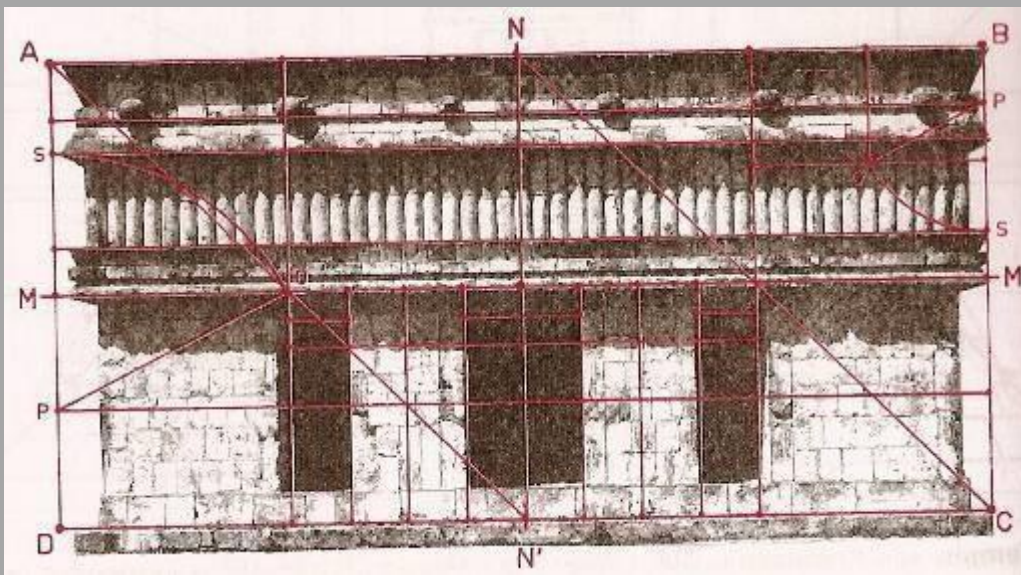




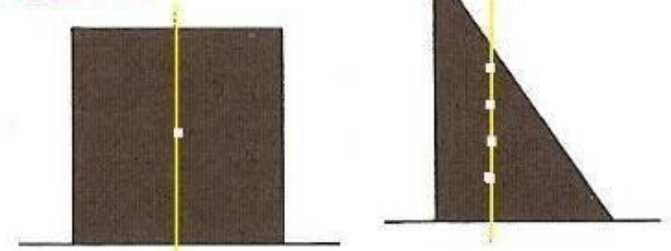
# DIRECCIONES Y TENSIONES



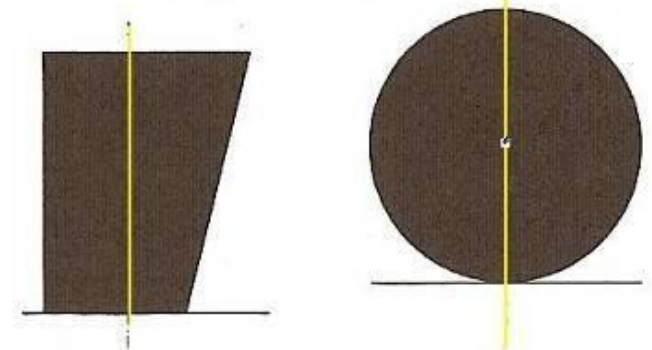
# EJES COMPOSITIVOS



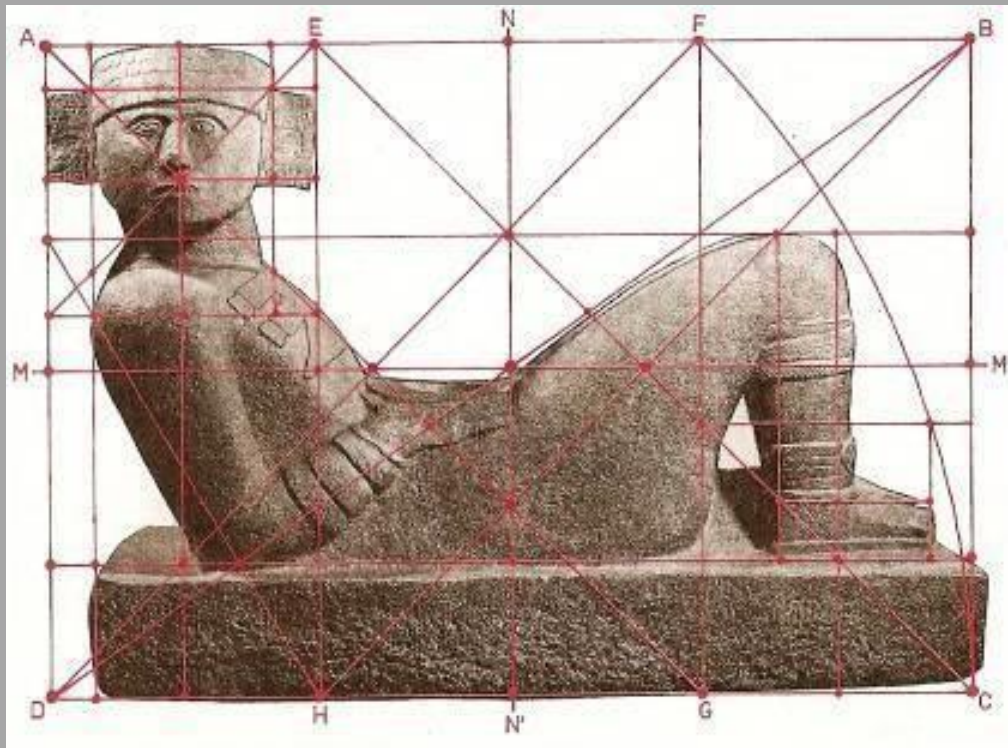
*coincidentes en las figuras regulares*



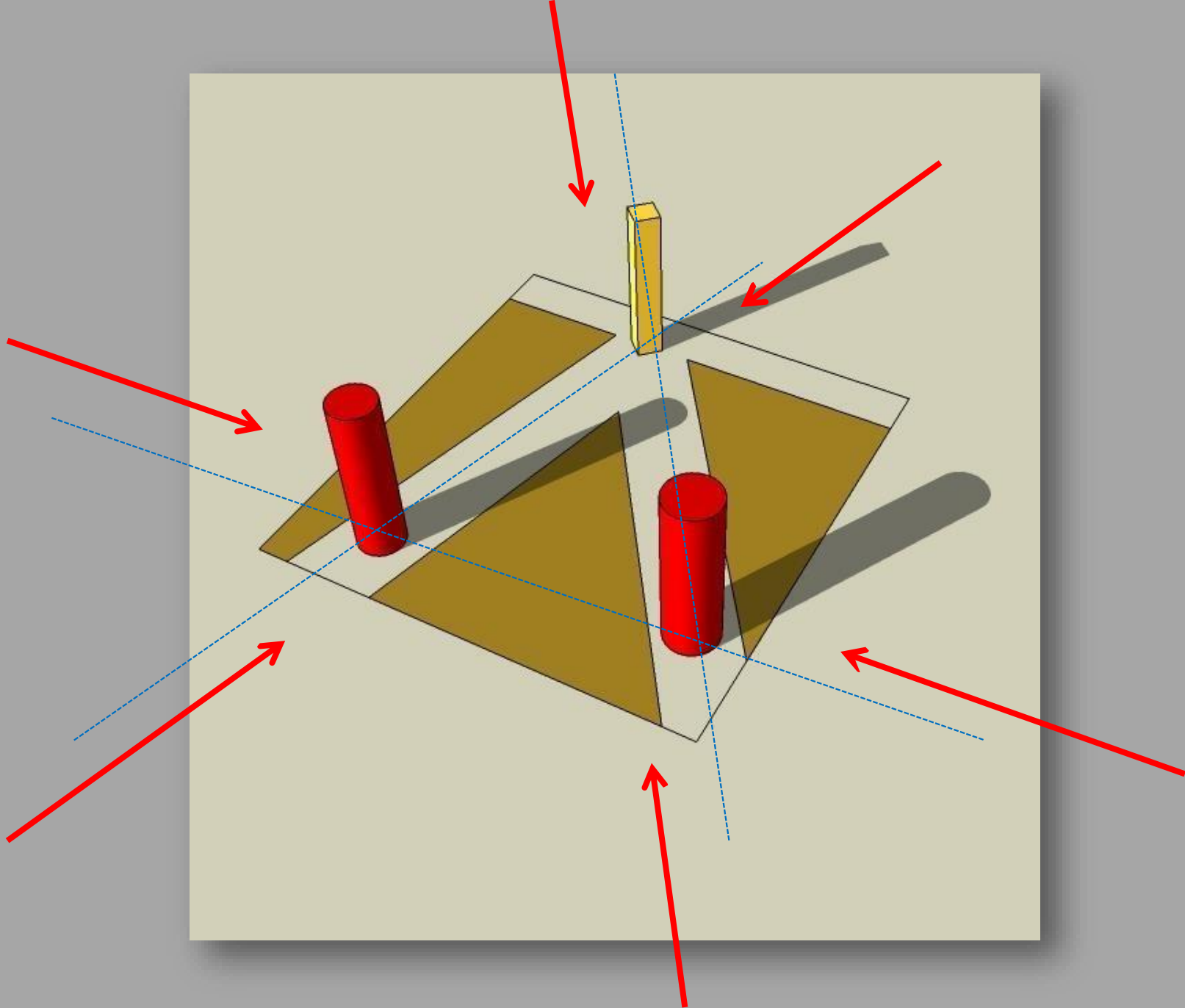
*centros y ejes reales y visuales*

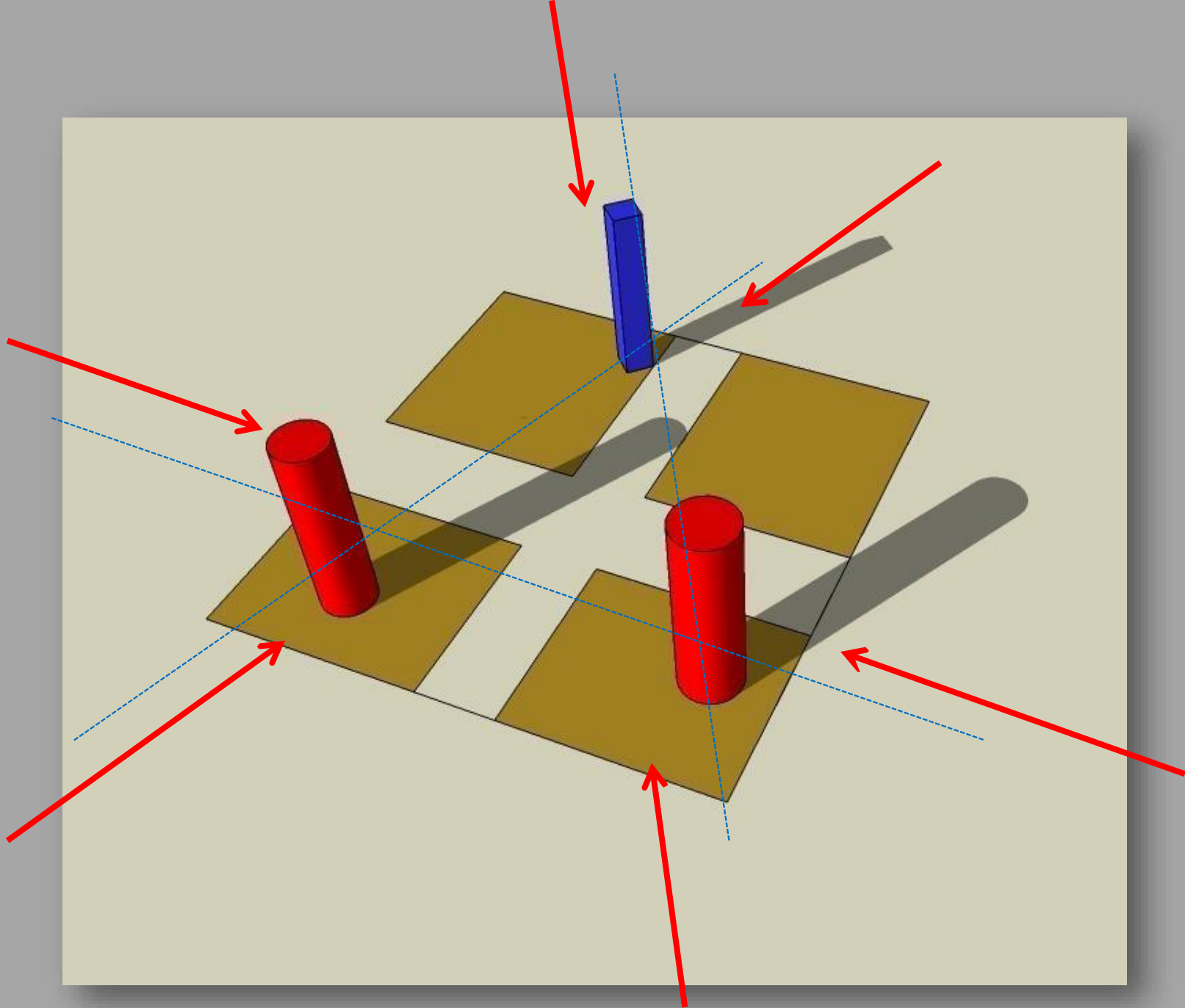


*centros y ejes de gravedad de figuras*



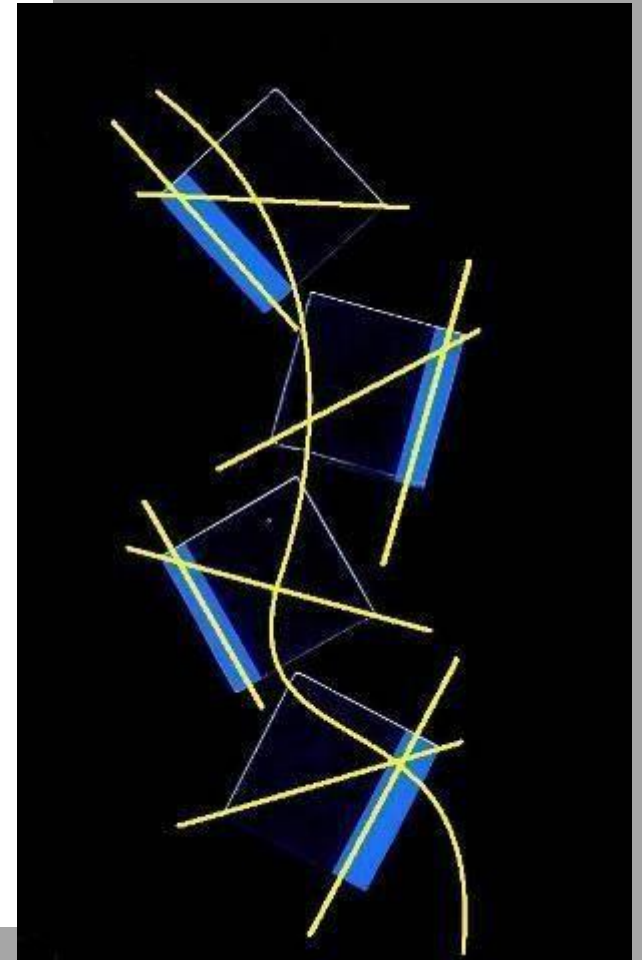
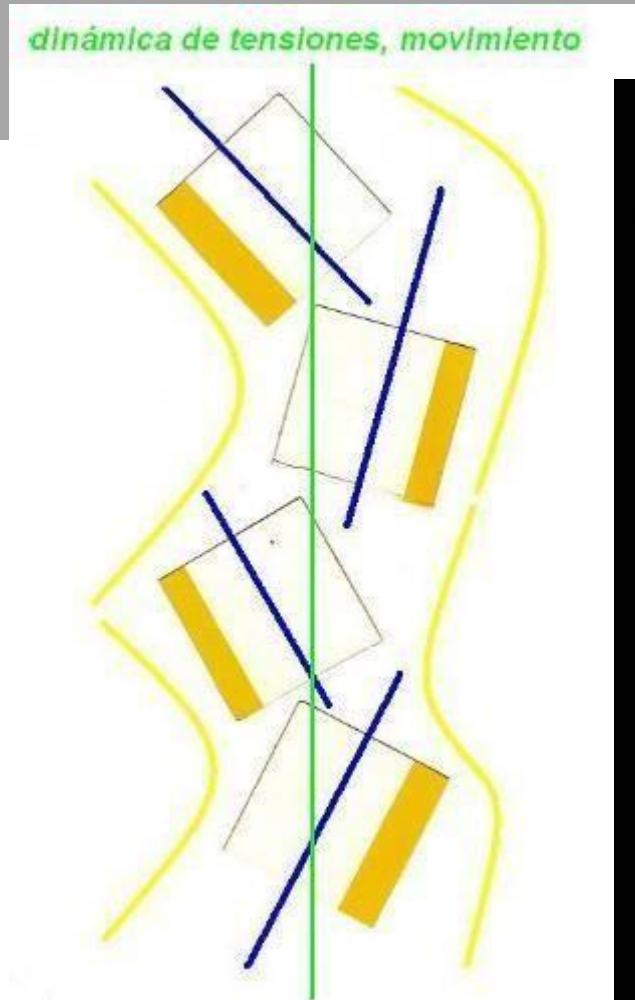
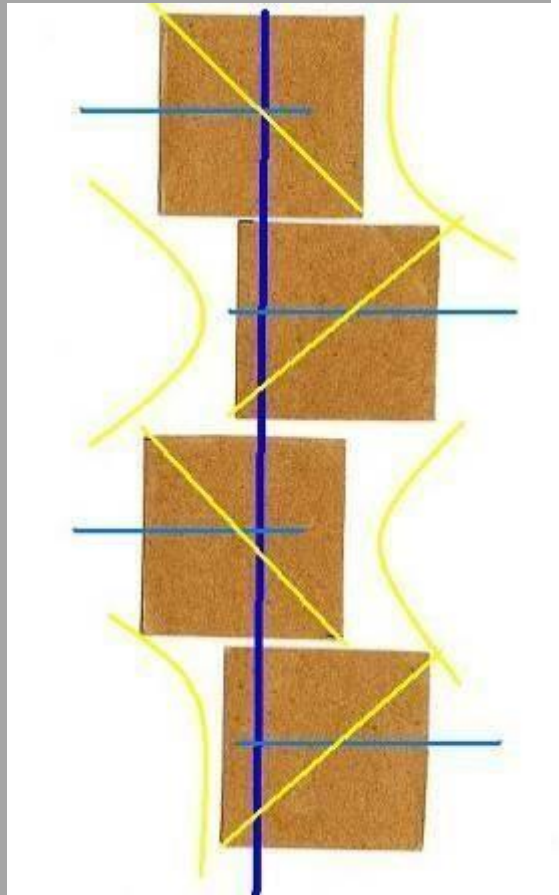




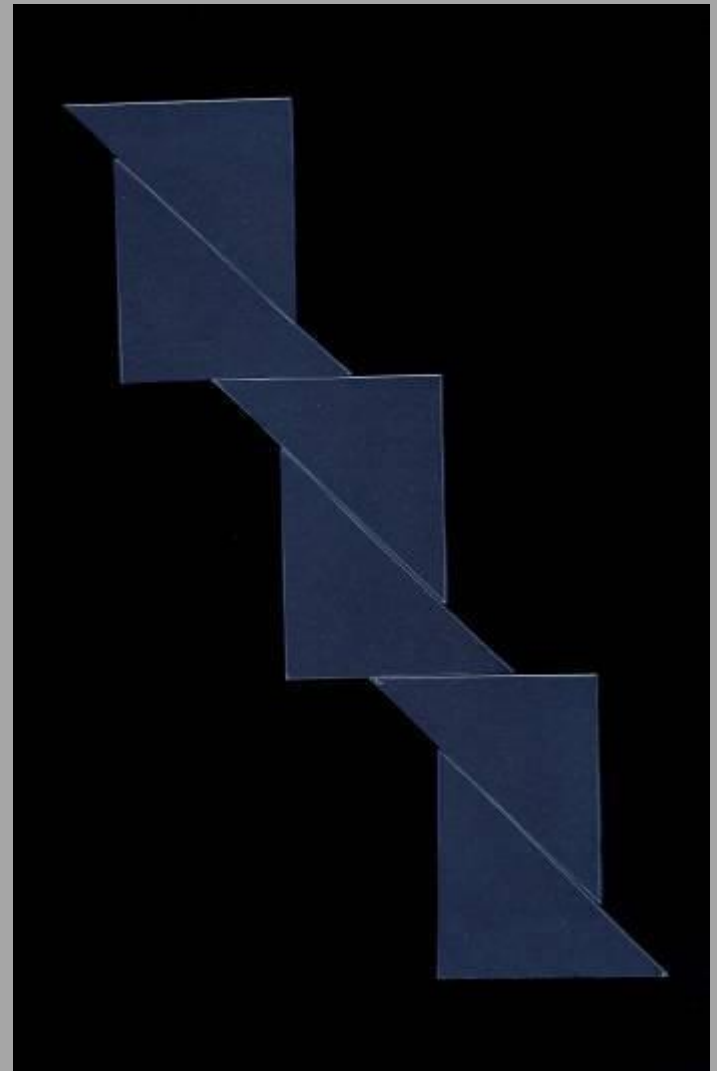




# RECORRIDOS: DIRECCIONES Y TENSIONES

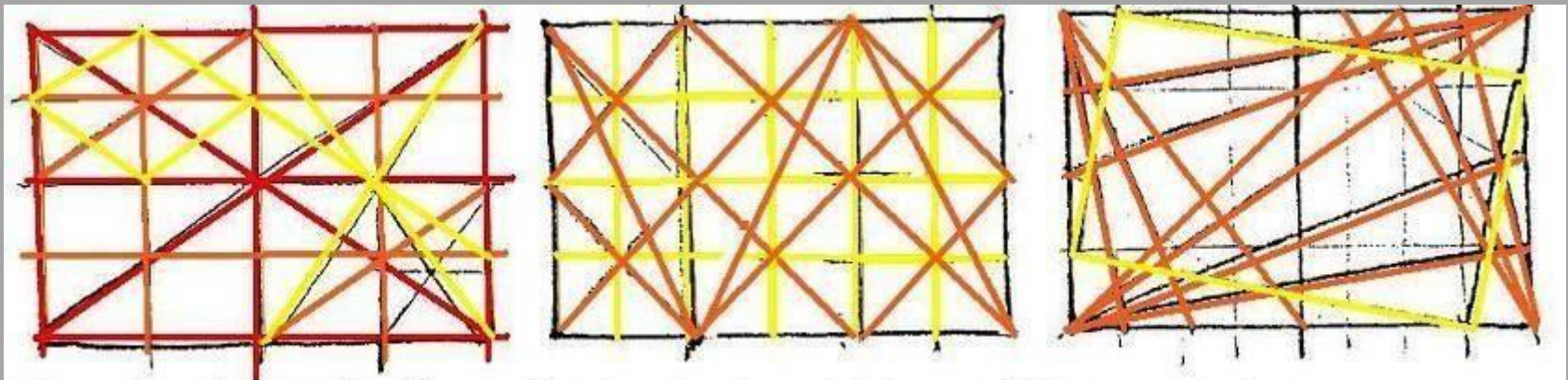


# DIRECCIONES Y TENSIONES



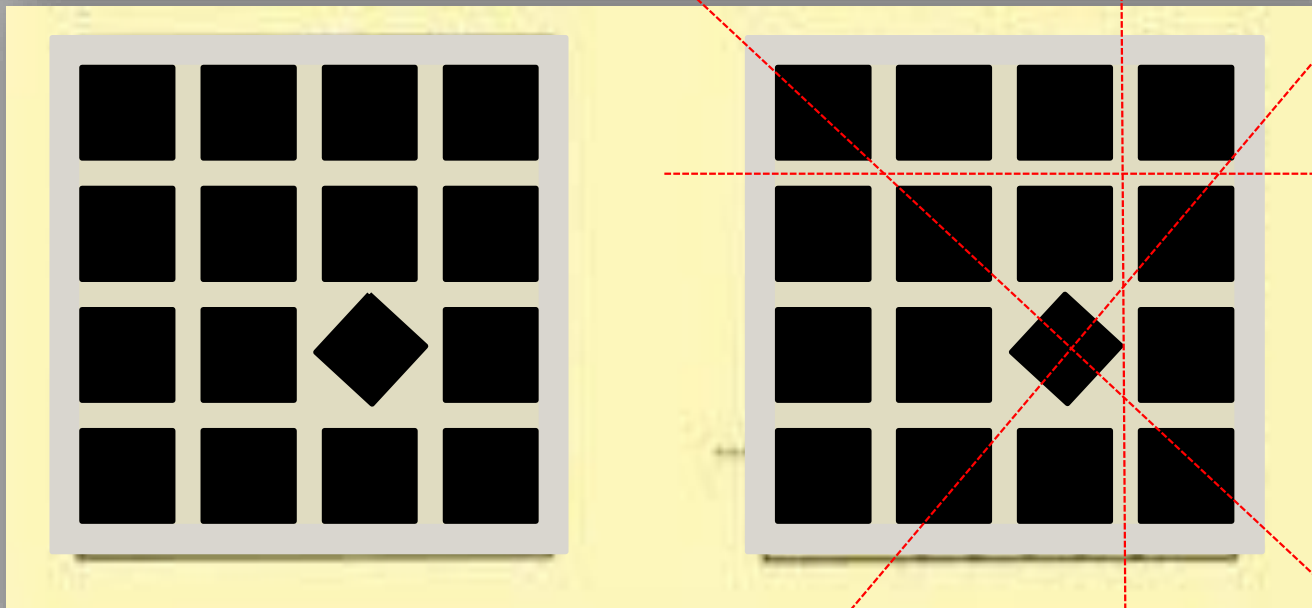
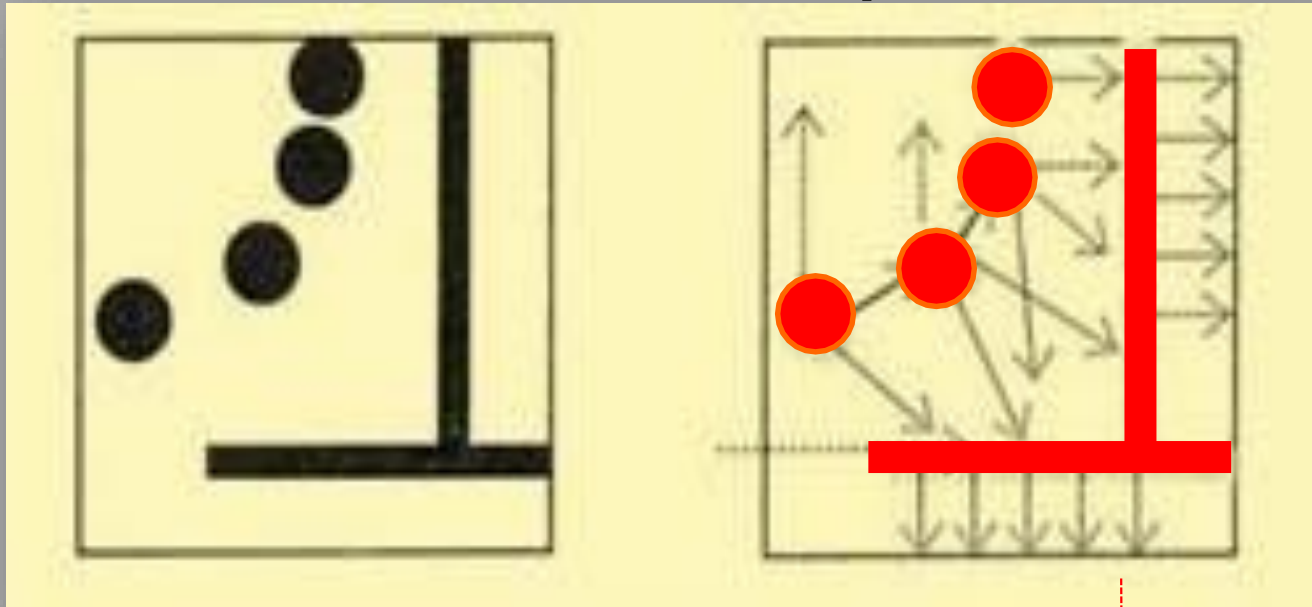
# LOS TRAZADOS REGULADORES DE LA COMPOSICIÓN

- Las configuraciones, lados, ángulos, ejes, regiones, planos y puntos significativos internos y externos, determinan las **ESTRUCTURAS** de la **FORMA**.
- Los tipos de Estructuras Geométricas Básicas son:
  1. La Portante
  2. La Modular
  3. La Proyectiva

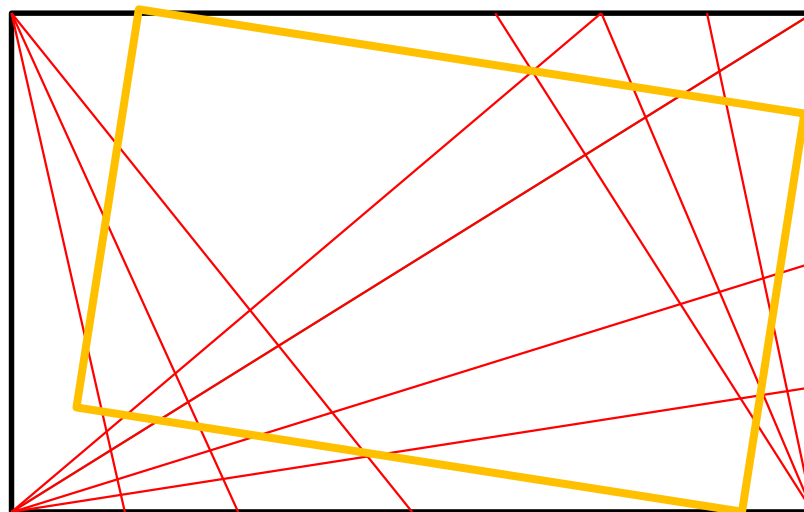


*trazados de regulación mediante estructuras básica-modular y proyectiva*

# 1-Composición Portante 2-Composición modular



### 3 -COMPOSICIÓN PROYECTIVA



# EL MENSAJE

- ✓ **Todos los elementos, tanto visuales como no visuales, deben estar conectados y direccionados a la definición de un mensaje claro.**
- ✓ las técnicas no son suficientes para la efectividad del mensaje. El contenido es elemento importante en una solución integral de la composición puesto que ingresan otros criterios, los subjetivos, para la toma de decisiones. Ésa es la razón por la que es indispensable una investigación previa antes de proponer el diseño de un mensaje visual.

- ✓ No escapa de este proceso el contenido, su ligazón con la forma es ineludible.
- ✓ **Todo el esfuerzo desplegado en este proceso de la composición está en función de la necesidad de expresar, persuadir, describir, explicar, comunicar de la manera más efectiva ese contenido.**
- ✓ Veamos esta estandarización de mensajes de los profesores de la Bauhaus





EQUILIBRIO



INESTABILIDAD



SIMETRÍA



ASIMETRÍA



REGULARIDAD



IRREGULARIDAD





UNIDAD



FRAGMENTACIÓN



PROFUSIÓN



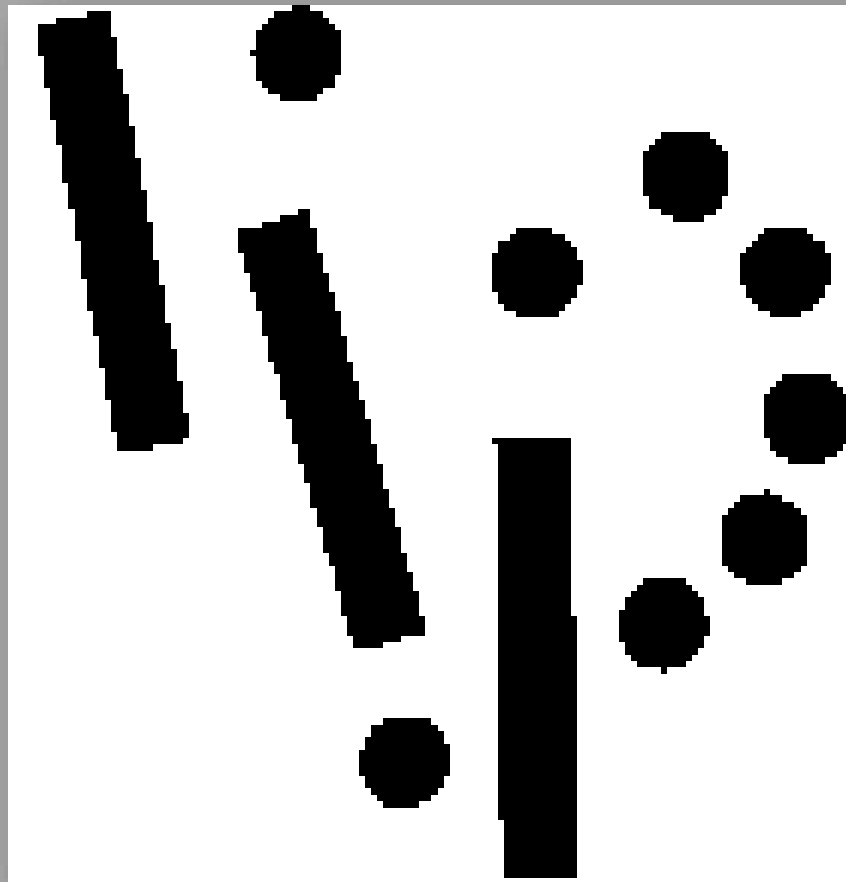
ACTIVIDAD



PASIVIDAD



RETICENTE



EXAGERADO

TP. Nº 3

# ANALIZAR DE LAS PLAZAS

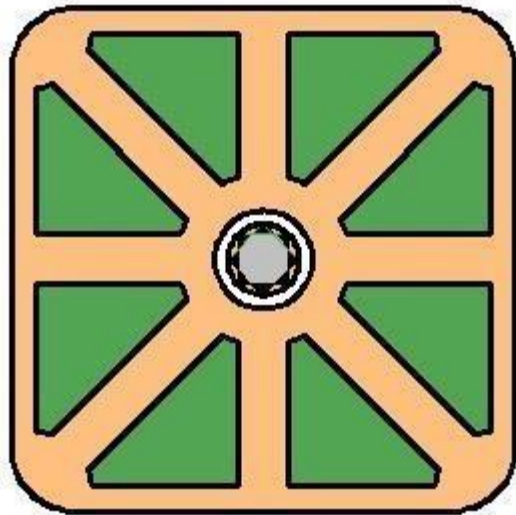
## ANÁLISIS COMPOSITIVO

1. **ATRIBUTOS DE LOS ELEMENTOS:** Tamaño, Forma , Geometría, Tipos de agrupamiento (por contacto de aristas de vértices por superposición)
2. **FORMA DEL CAMPO**
3. **TIPO DE EQUILIBRIO COMPOSITIVO:** Simetría , Radial, Asimetría,.
4. **ESTRUCTURA: DE LA COMPOSICIÓN:** Modular, regular, semi regular, de repetición, estructura concéntrica, estructura centrípeta, superposición de estructuras,.

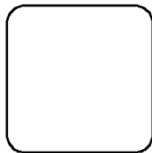
## ANÁLISIS COMPOSITIVO:

5. **JERARQUIZACIÓN:** Por anomalía, por tamaño, por posición, por forma, por ordenamiento.
6. **EJES:** Vinculantes, de concentración( radiales)
7. **RITMOS:** Por Alternancia, Repetitivos, Creciente, Decreciente, o Modular. Considero los árboles si participan de la composición.
8. **RECORRIDOS:** Direcciones y tensiones
9. **ELEMENTOS DEL CONTEXTO:** Elementos influyentes en la composición

## EJEMPLO DE ANÁLISIS

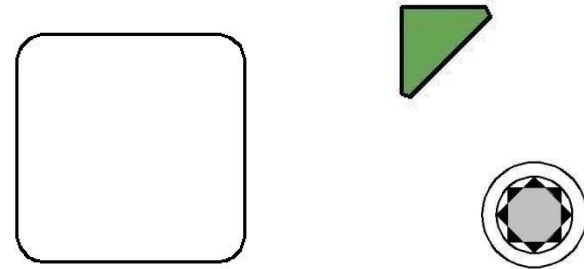


### 2. FORMA DEL CAMPO

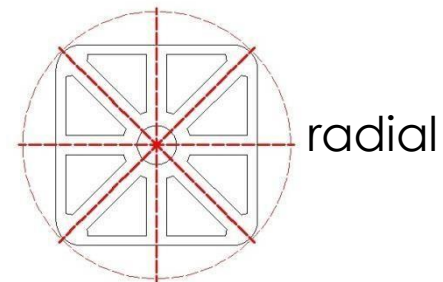


### 1. ATRIBUTOS DE LOS ELEMENTOS:

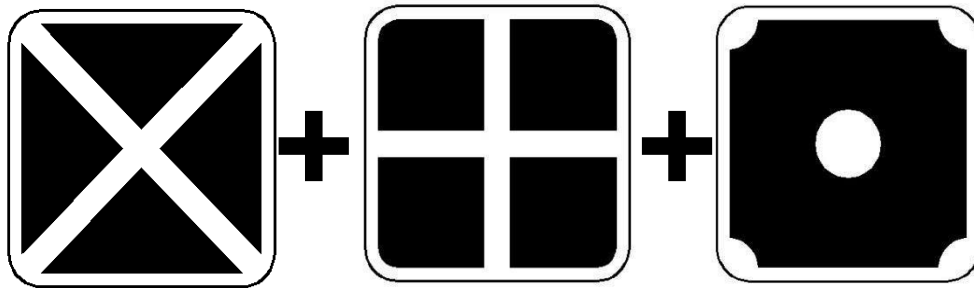
Tamaño, Forma , Geometría,  
Tipos de agrupamiento (por  
contacto de aristas de vértices  
por superposic



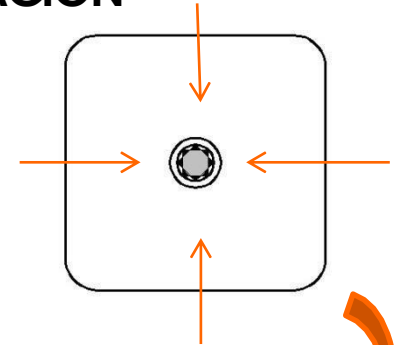
### 3. TIPO DE EQUILIBRIO COMPOSITIVO



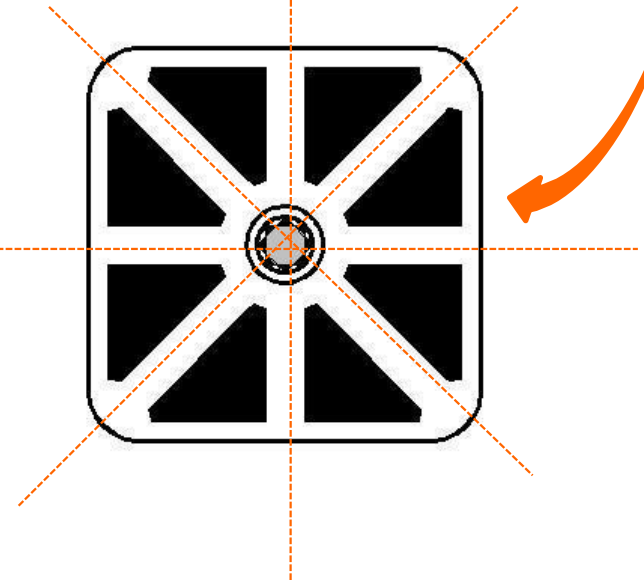
#### 4. ESTRUCTURA: DE LA COMPOSICIÓN



#### 5. JERARQUIZACIÓN



#### 6. EJES

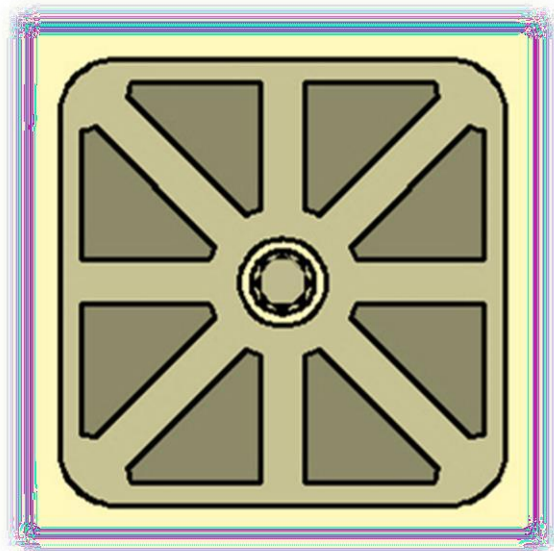


England

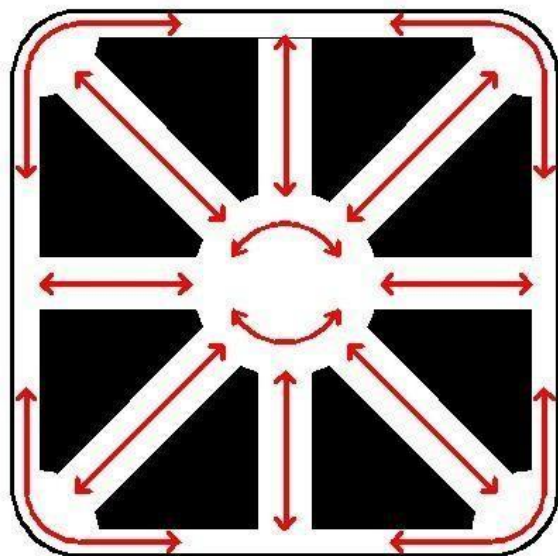
Scotland

N. Ireland

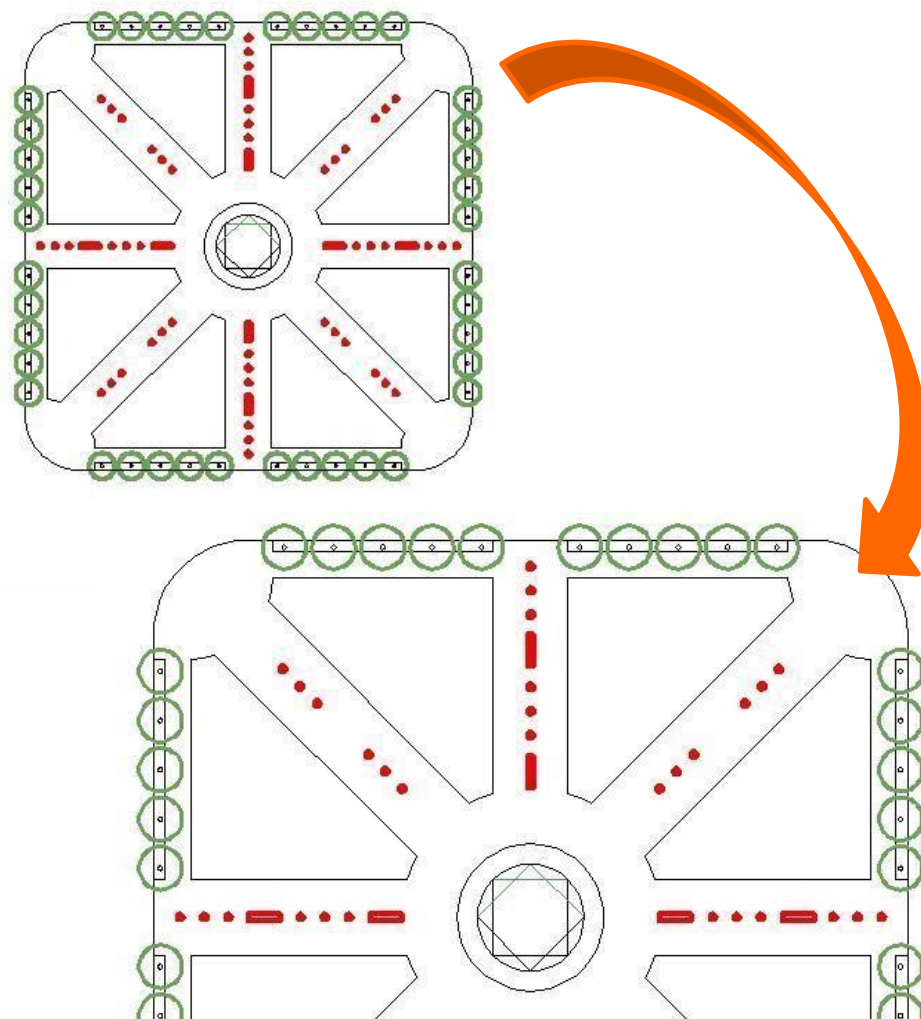
**bandera del REINO UNIDO**



## 8. RECORRIDOS

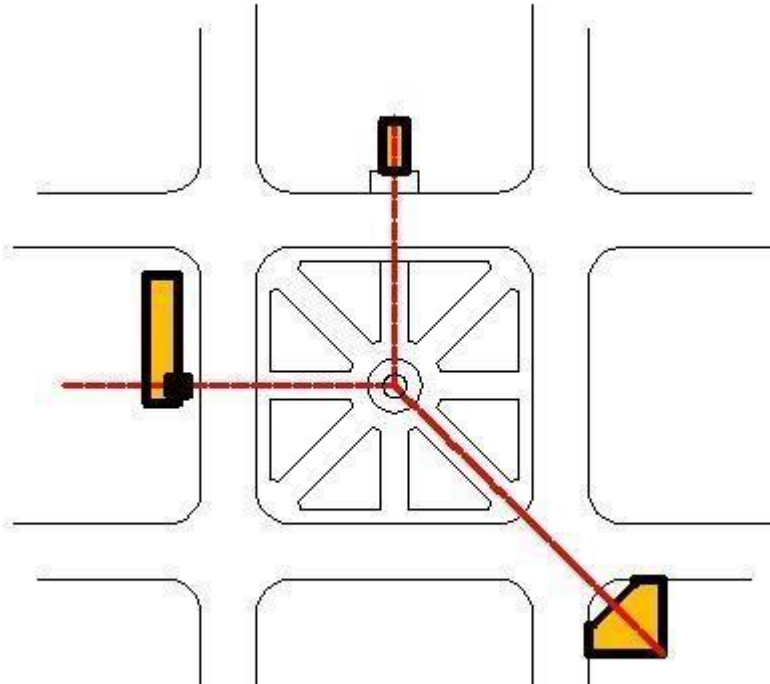


## 7. RITMOS

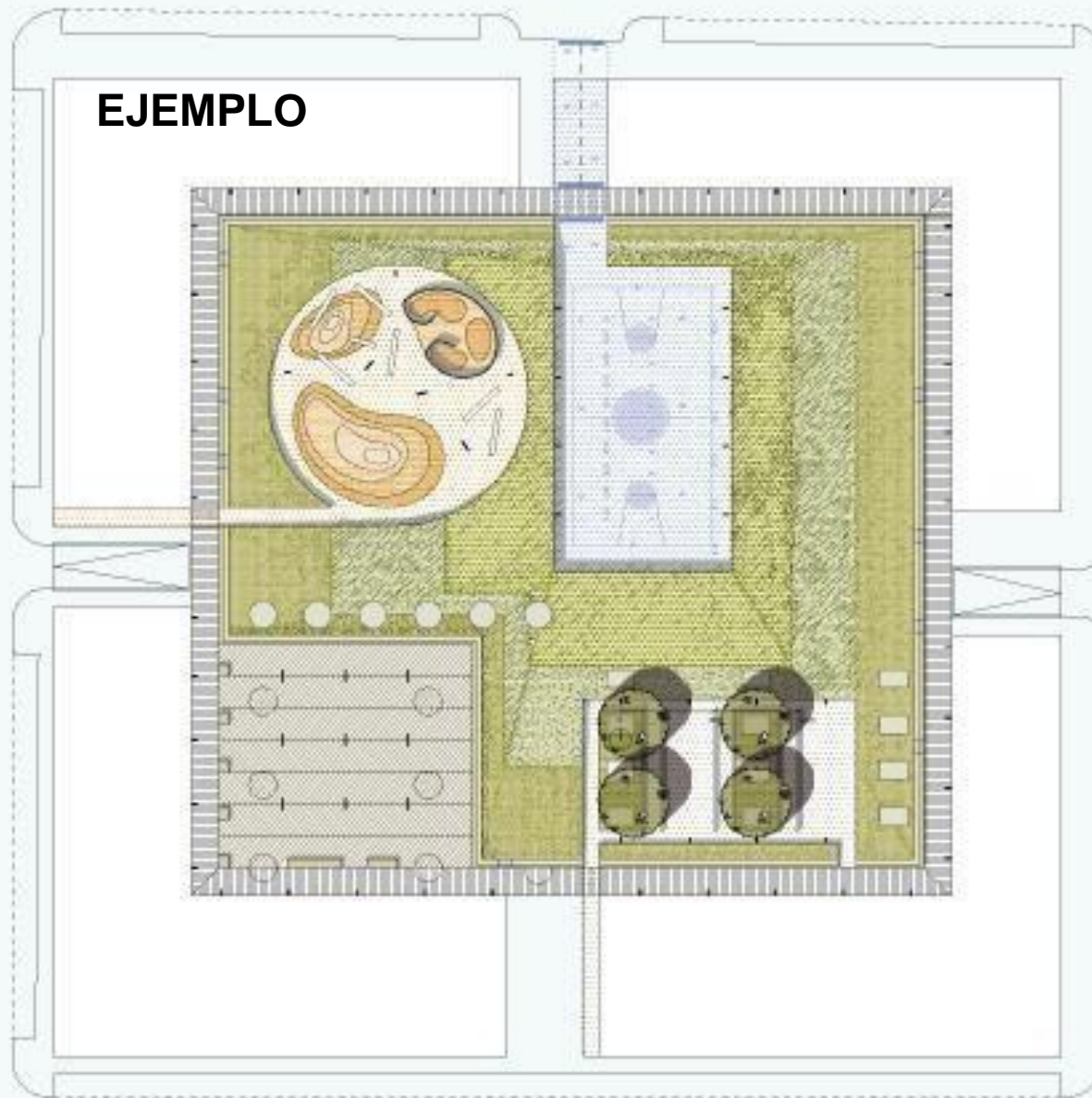


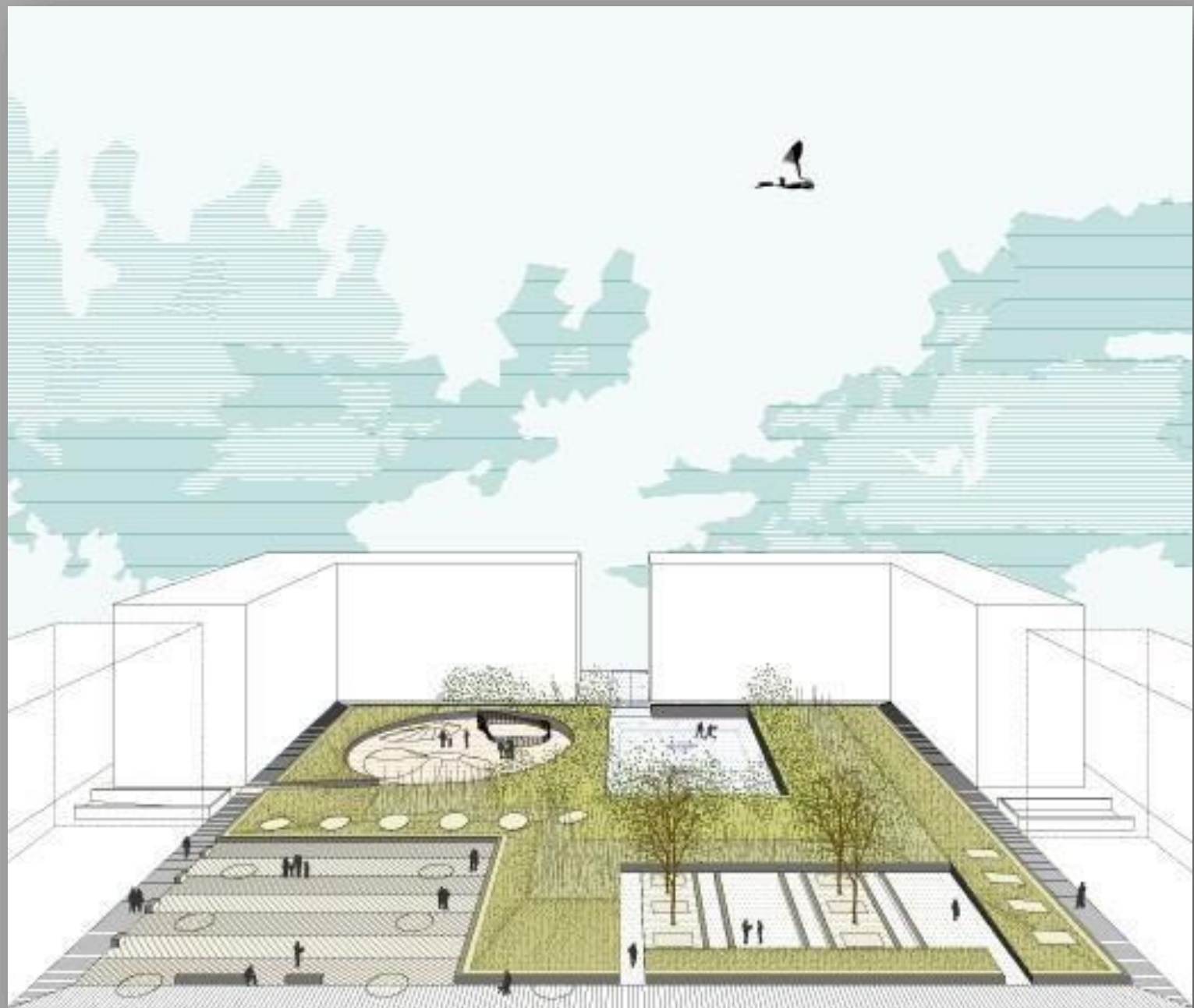


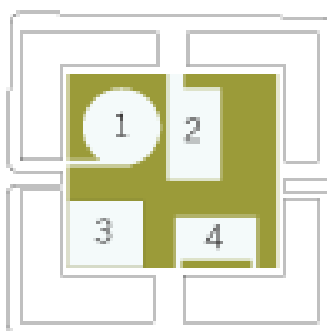
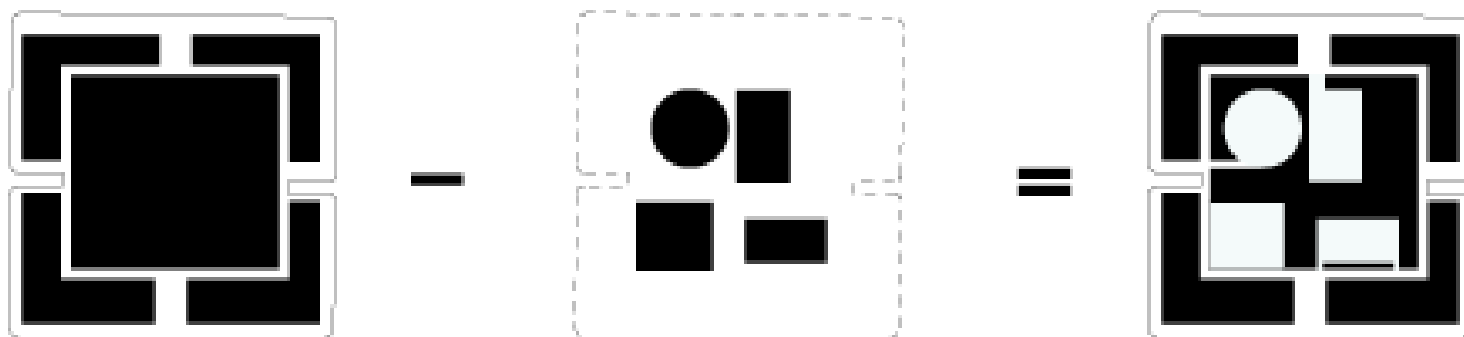
## 9. ELEMENTOS DEL CONTEXTO:



## EJEMPLO



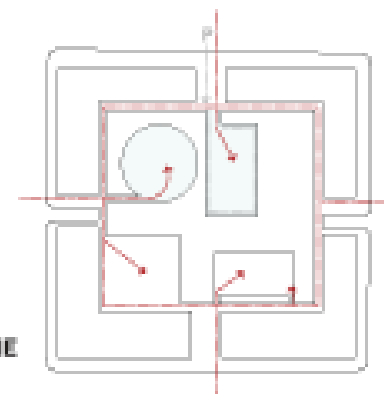




#### LE STANZE DEL GIARDINO

- 1- Parco giochi attrezzato per bambini
- 2- Spazio multifunzione con parcheggio, attività di gioco, mercato rionale
- 3- Piazza
- 4- Spazio per il relax e la socializzazione

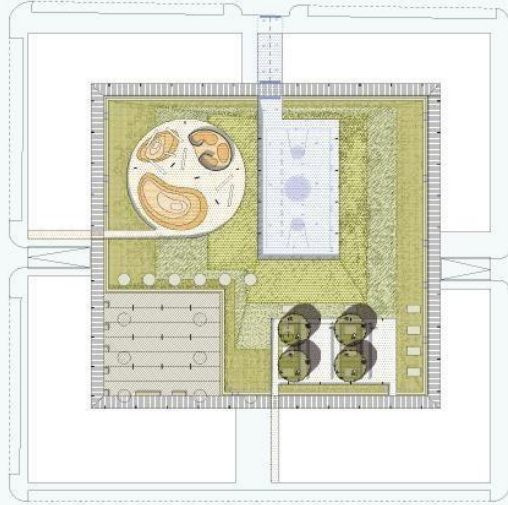
#### GLI ACCESSI E LA CIRCOLAZIONE



## ANTECEDENTE 1 : PLAZA .....

### LO ARQUITECTÓNICO

#### DESCRIPCIÓN Y UBICACIÓN



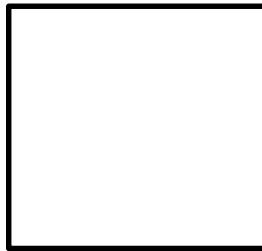
## ANTECEDENTE 1 : PLAZA .....

### LO ARQUITECTÓNICO

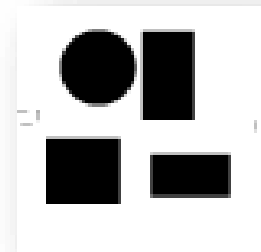
#### ANÁLISIS COMPOSITIVO

#### 1 - Atributos de los elementos

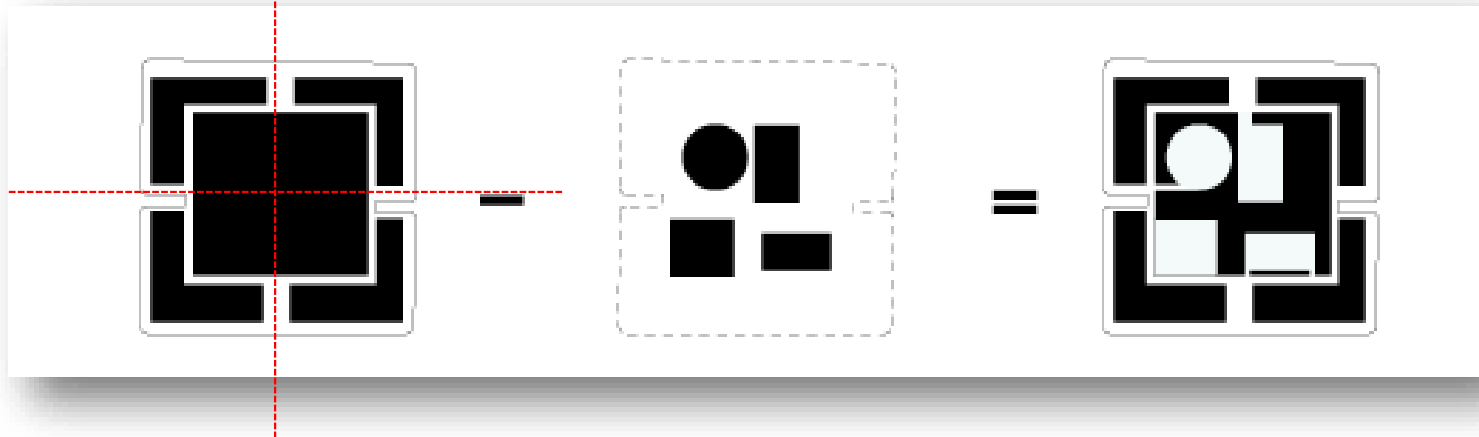
▪



#### 2 - Forma del campo



#### 3- Tipo de equilibrio: Equilibrio axial



# ANTECEDENTE 1 : PLAZA .....

## LO ARQUITECTÓNICO

### ANÁLISIS COMPOSITIVO

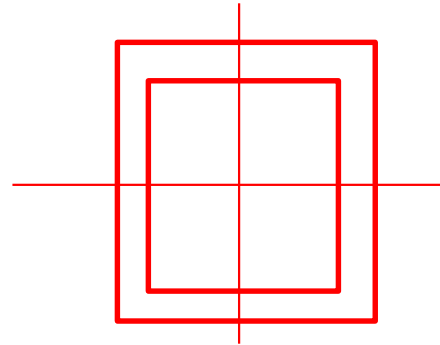
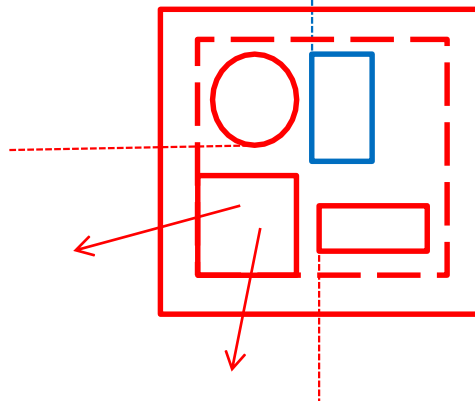
#### 4 – Estructura de la composición

#### 5-Jerarquización

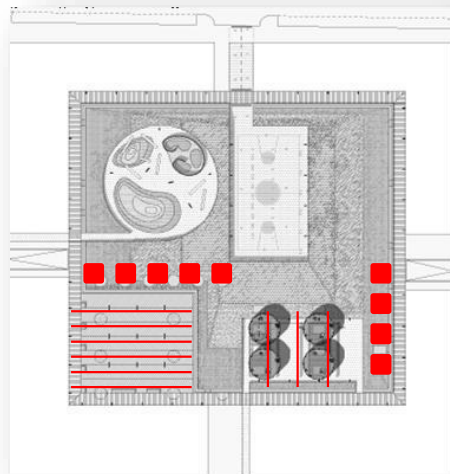
No existe un espacio más jerarquizado

#### 6 – Ejes

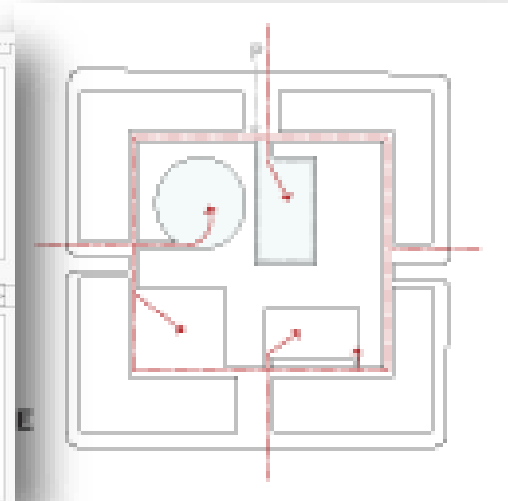
Peatonal ■  
Vehicular ■



#### 7 –Ritmos



#### 8 - Recorrido

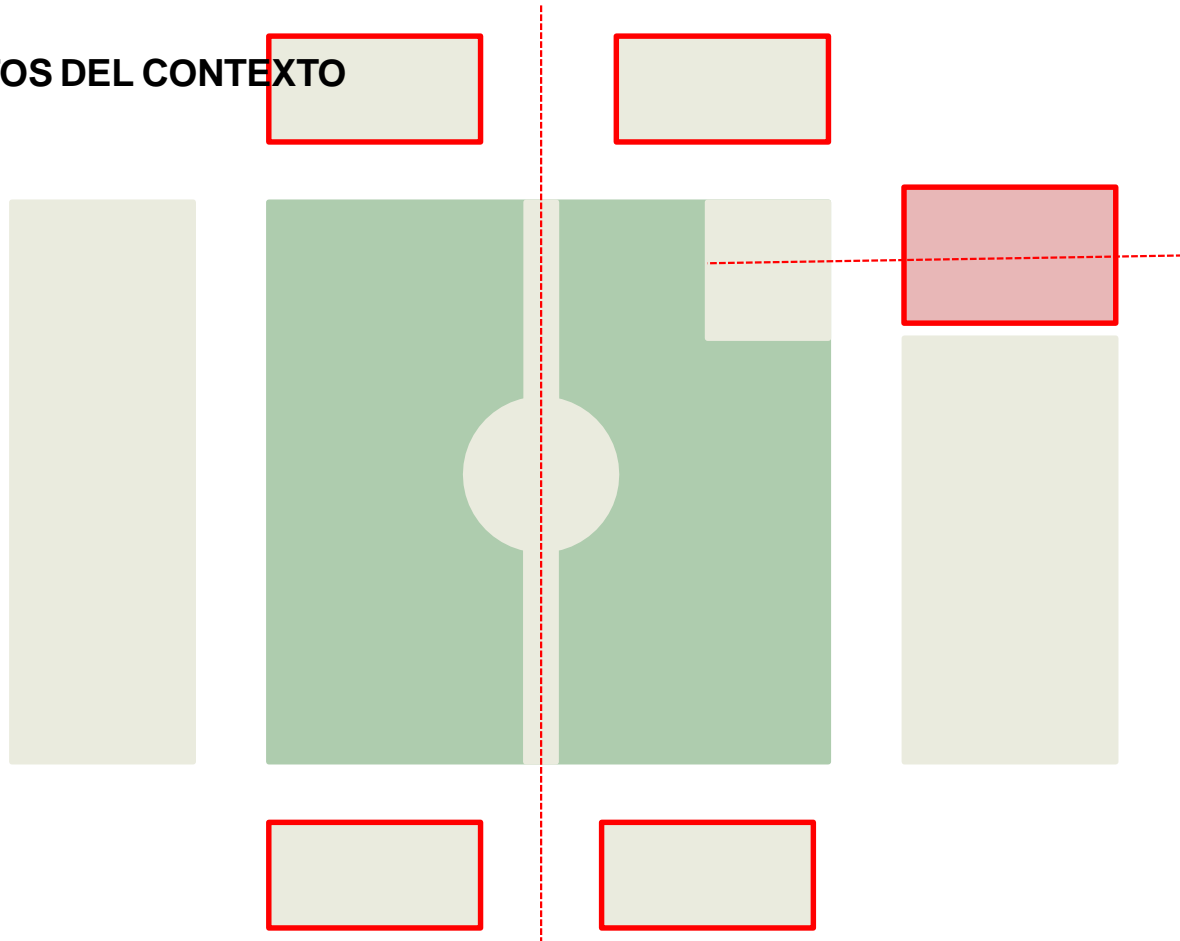


## ANTECEDENTE 1 : PLAZA .....

## LO ARQUITECTÓNICO

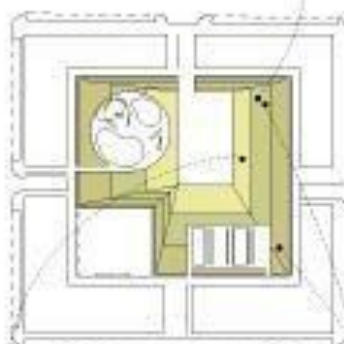
### ANÁLISIS COMPOSITIVO

9 – ELEMETOS DEL CONTEXTO





Arturui unedi  
(Corbezzolo)



Cefuna vulgaris  
(Brugo)

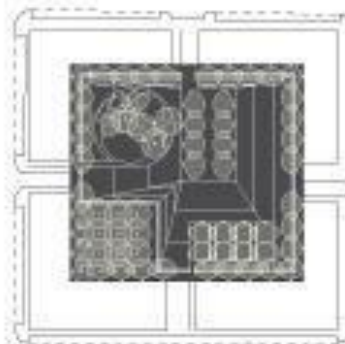


Smerundinaia  
Maenoi

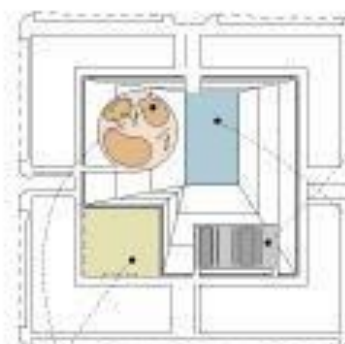


Prato

corpo luci  
tipo Giga 8977 su palo



massetti in clev



gomme colorate  
colata a freddo



asfalto pigmentato



lioni in Clylon  
materiale riciclato  
70% legno 30% plastica

# 1º PARTE

## ANÁLISIS COMPOSITIVO

---

1. **ATRIBUTOS DE LOS ELEMENTOS:** Tamaño, Forma , Geometría, Tipos de agrupamiento(por contacto de aristas de vértices por superposición)
2. **FORMA DEL CAMPO**
3. **TIPO DE EQUILIBRIO COMPOSITIVO:** Simetría , Radial, Asimetría.
4. **ESTRUCTURA: DE LA COMPOSICIÓN:** Modular, regular, semi regular, de repetición, estructura concéntrica, estructura centrípeta, superposición de estructuras,.

## **ANÁLISIS COMPOSITIVO:**

5. **JERARQUIZACIÓN:** Por anomalía, por tamaño, por posición, por forma, por ordenamiento.
6. **EJES:** Vinculantes, de concentración( radiales)
7. **RITMOS:** Por Alternancia, Repetitivos, Creciente, Decreciente, o Modular. Considero los árboles si participan de la composición.
8. **RECORRIDOS:** Direcciones y tensiones
9. **ELEMENTOS DEL CONTEXTO:** Elementos influyentes en la composición

# BIBLIOGRAFIA

## — FUNDAMENTOS DEL DISEÑO

- Robert Scott – LIMUSA –2010

## — FUNDAMENTOS DEL DISEÑO

- Wucius Wong – G G Diseño –2011

Docentes: Prof. Titular      Arq. JUAN CARLOS ALÉ  
                 Prof. JTP              Arq. SILVIA SEGOVIA

**ARQUITECTURA 1 TALLER DE INTEGRACION PROYECTUAL**

**2024**

Carrera de Arquitectura

Facultad de Ingeniería - UN Cuyo