

# **TAREAS PREVIAS AL INICIO DE OBRA**

**SERVICIOS**

**OBRADOR**

# OBRADOR

Instalaciones, construcciones provisionales y espacios que sirven de apoyo a la obra y son necesarios para un eficiente desenvolvimiento de los trabajos.

- Función del tipo y envergadura de la obra
- Función del ámbito donde se desarrolla la obra
- Función del terreno donde se emplaza la obra
- Función de las instalaciones existentes

# IMPLANTACIÓN DEL OBRADOR EN EL TERRENO

## CONDICIONANTES

BARICENTRO DE LA OBRA

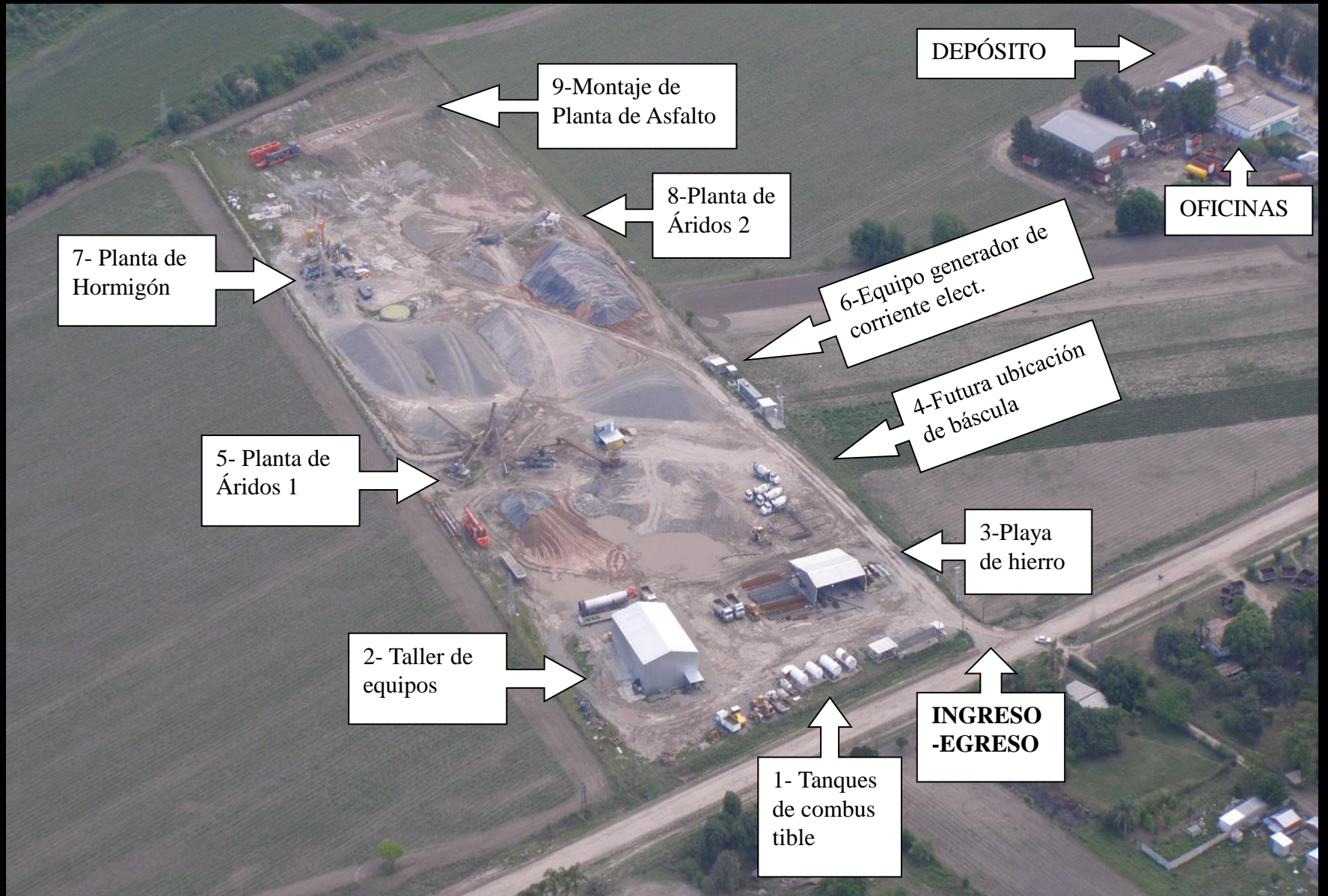
DURACIÓN DE LA OBRA

ENTRADA Y SALIDA

ACCESOS PAVIMENTADOS

SECTORES INUNDABLES

CONSTRUCCIONES EXISTENTES



DEPÓSITO

9-Montaje de  
Planta de Asfalto

OFICINAS

8-Planta de  
Áridos 2

7- Planta de  
Hormigón

6-Equipo generador de  
corriente elect.

4-Futura ubicación  
de báscula

5- Planta de  
Áridos 1

3-Playa  
de hierro

2- Taller de  
equipos

INGRESO  
-EGRESO

1- Tanques  
de combus  
tible

# IMPLANTACIÓN DEL OBRADOR

## **CIERRES PROVISORIOS**

Seguridad y aspectos legales

## **INGRESOS**

Vehículos

Personas

Uno solo por obra

## **PORTERÍA**

Control de entrada y salida de materiales

Control de asistencia

## **INSTALACIONES ADMINISTRATIVAS**

Oficinas

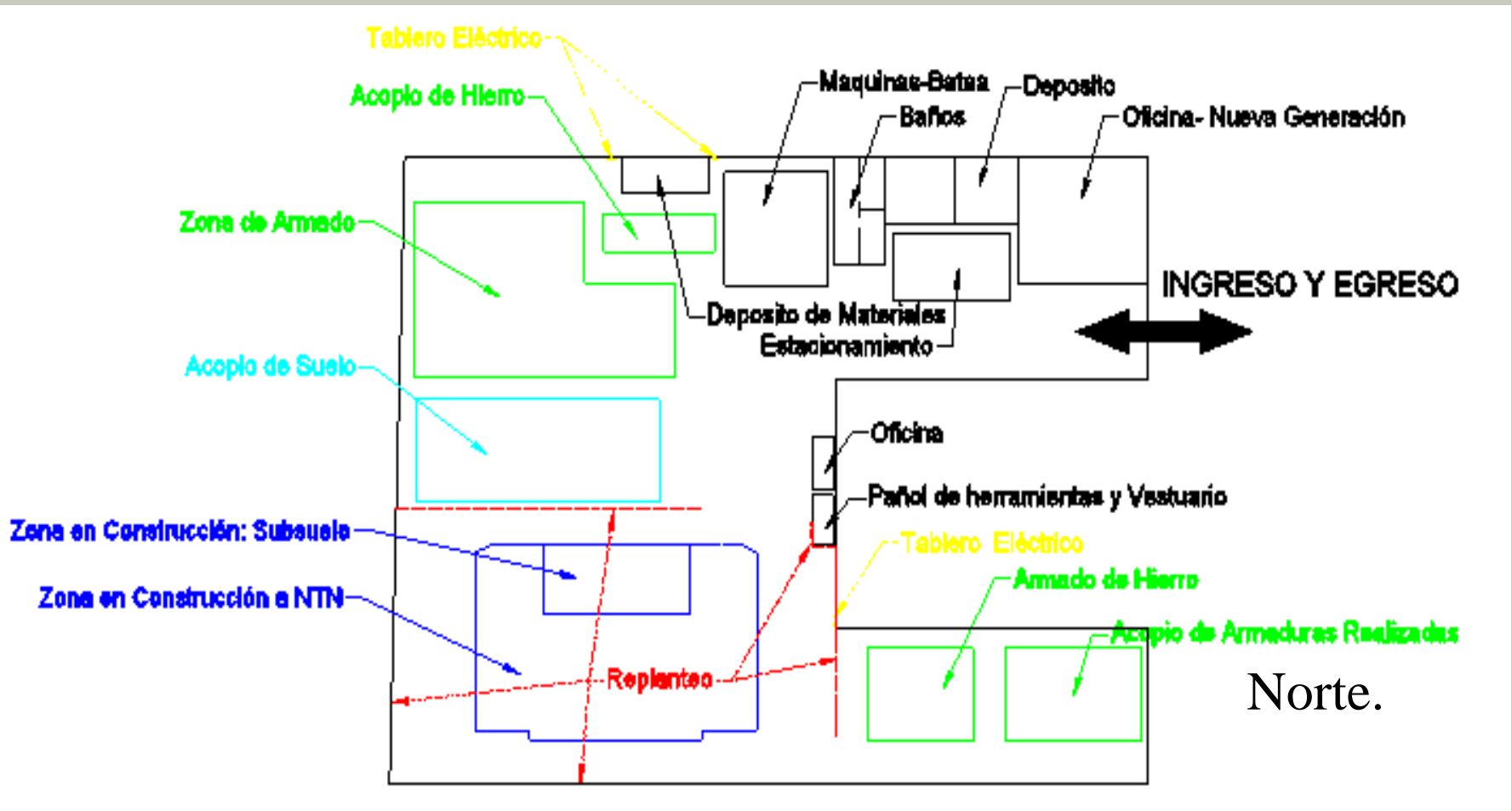
Guardarropas

Dormitorios

Comedores

Enfermería

- Diseño del Obrador:







VILLAN  
CONSTRUCIONES  
OBRAS  
2006 L.P.A. Rda. Nacional 472





VIALMAN  
SA  
CONCRETO

# Obrador





# IMPLANTACIÓN DEL OBRADOR

## **SERVICIOS**

Depósitos

Depósitos contratistas

Almacén de materiales

Talleres

Lugares de armado

Playas de encofrado

Depósito de repuestos

Plantas de hormigón

Planta de áridos

Silos

Laboratorio

## **INSTALACIONES**

Eléctrica

Iluminación

Agua potable

Agua no potable

Vapor

Sanitarios

Desagues

Comunicaciones

Depósitos de agua



# OFICINA TECNICA









CRXU  
GB

271530 0  
2210

MAX.  
GROSS  
TARE  
WGT.  
MAX.  
CARGO

24,000 KGS.  
52,910 LBS.  
2,210 KGS.  
4,870 LBS.  
21,790 KGS.  
46,040 LBS.

CU.  
CAP.

33.0 CU.M.  
1,165 CUFT.



MSC







3  
HAUSSMANN  
Paris 19



P



TAUSSMANN  
Paris 9<sup>e</sup>

VOTRE NOUVEL  
EMBLÈME



SOCIÉTÉ PLUS ÉLECTRIQUE  
TEL. 01 39 95 48 40

GAP

# IMPLANTACIÓN DEL OBRADOR

## **SERVICIOS**

Camino de acceso

Circulación interior

Transporte interno

## **DE APOYO**

Rampas y plataformas

Básculas

Andamios

Muros de contención

Estacionamiento

Playa de equipos

Bicicletas

 VIALMANI  
SA  
CONSTRUCCIONES





VIALMAN  
SA  
CONSTRUCCIONES

GAS-OIL



 VIALMANI  
S.A.  
CONSTRUCCIONES

DIYELLI

de Siderca S.A. de  
de Pared 21.000 m.

CONSTRUCIONES

¡CUIDADO!  
¡CUIDADO!  
¡CUIDADO!

¡CUIDADO!  
¡CUIDADO!  
¡CUIDADO!

¡CUIDADO!  
¡CUIDADO!  
¡CUIDADO!

¡CUIDADO!  
¡CUIDADO!  
¡CUIDADO!

DIYELLI











- OBRADOR



# Obrador – sectores de trabajo

- Metodología de trabajo para ejecución de A°.



Torno para realizar  
Estribos Circulares.



Armadura de PF  
sobre caballetes.

Posición de  
los Hierros -  
Longitudinal  
es.



- ZONA DE ACOPIO DE MATERIALES



# OBRADOR:





- ZONA DE ACOPIO DE MATERIALES





DEPOSITO

# SUPERFICIES RECOMENDADAS PARA INSTALACIONES DE OBRADOR

- DORMITORIO: 6,5 m<sup>2</sup>/cama
- VESTIDOR: 0,70 m<sup>2</sup>/persona
- DUCHA: 0,15 m<sup>2</sup>/persona
- COMEDOR: 1,40 m<sup>2</sup>/asiento
- OFICINA: 6 m<sup>2</sup>/administrativo

C  
O  
M  
E  
D  
O  
R



# BAÑO QUIMICO







# SERVICIOS SANITARIOS

- Cuando el total de trabajadores sea entre 11 y hasta 20, el establecimiento deberá poseer
  - 1 inodoro
  - 2 duchas
  - 2 lavatorios
  - 1 mingitorio
- Se aumentará un inodoro y una ducha cada 20 trabajadores; un lavatorio y un mingitorio cada 10 trabajadores adicionales.



# Consumo de agua en obra

- M3 de hormigón
- M2 limpieza encofrados
- M3 curado hormigón 24 hs.
- M3 mampostería
- M3 mortero
- M3 tierra compactada
- Higiene (unidad por día)
- Comedor (hombre por día)
- GENERAL/m2 construido
- 150-200 lts
- 10-20 lts
- 100-200 lts
- 80-90 lts
- 250-300 lts
- 100-200 lts
- 300-500 lts
- 4-6 lts
- 650-700 lts

# ACTIVIDAD PRÁCTICA

Realizar la planificación y ubicación del obrador teniendo en cuenta:

- Sanitarios para el personal ( duchas, lavamanos, inodoros), desagües (tipo y diámetro), agua, luz. Comedores (sup. cubierta). Casilla para el sereno.
- Acopio de materiales , necesidad de estar cubiertos o no (sup. necesaria).
- Sector de trabajos adicionales, preparación de hormigones, armado de hierro, encofrados, escombros, ladrillos, etc.
- Cierres perimetrales (tipo, material), retiros obligatorios y máximos según Reglamentos y Código de Edificación de Mendoza, LM, LC, LE.