

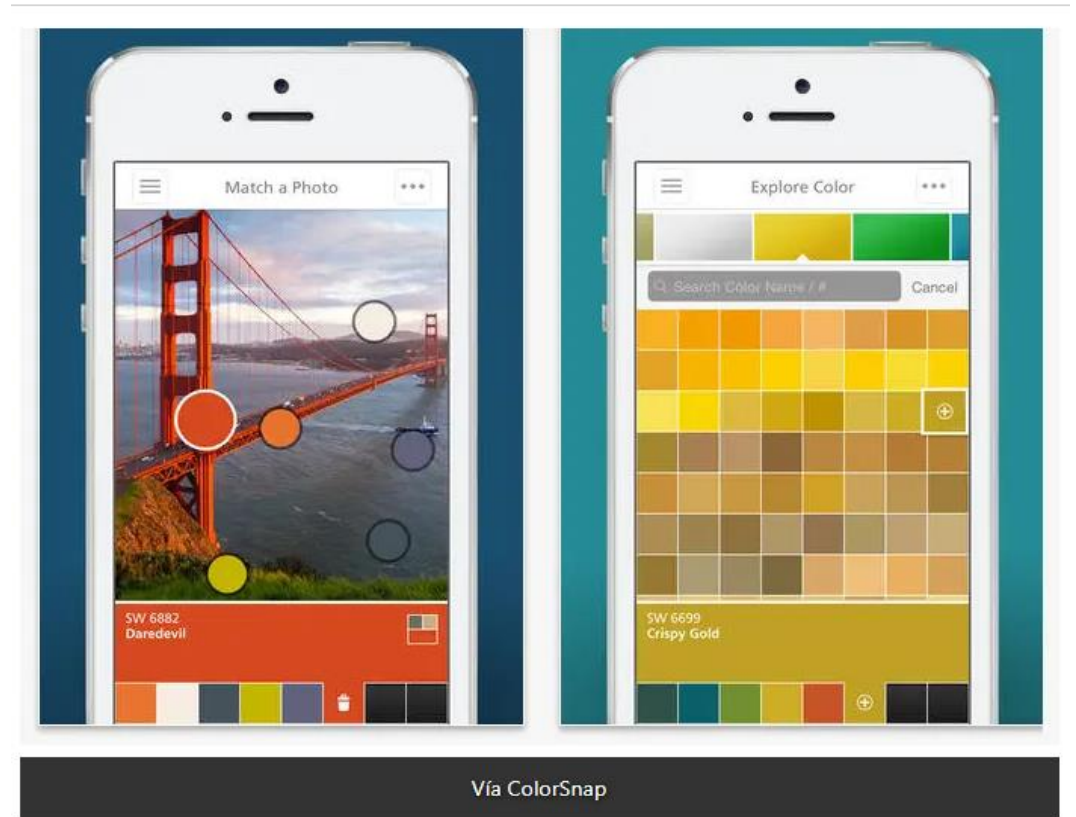
# PALETAS DE COLORES Y MOODBOARD

## LA SELECCIÓN DE LA PALETA DE COLORES

La tecnología nos está proporcionando herramientas para mejorar nuestras soluciones técnicas en el color que podamos a utilizar.

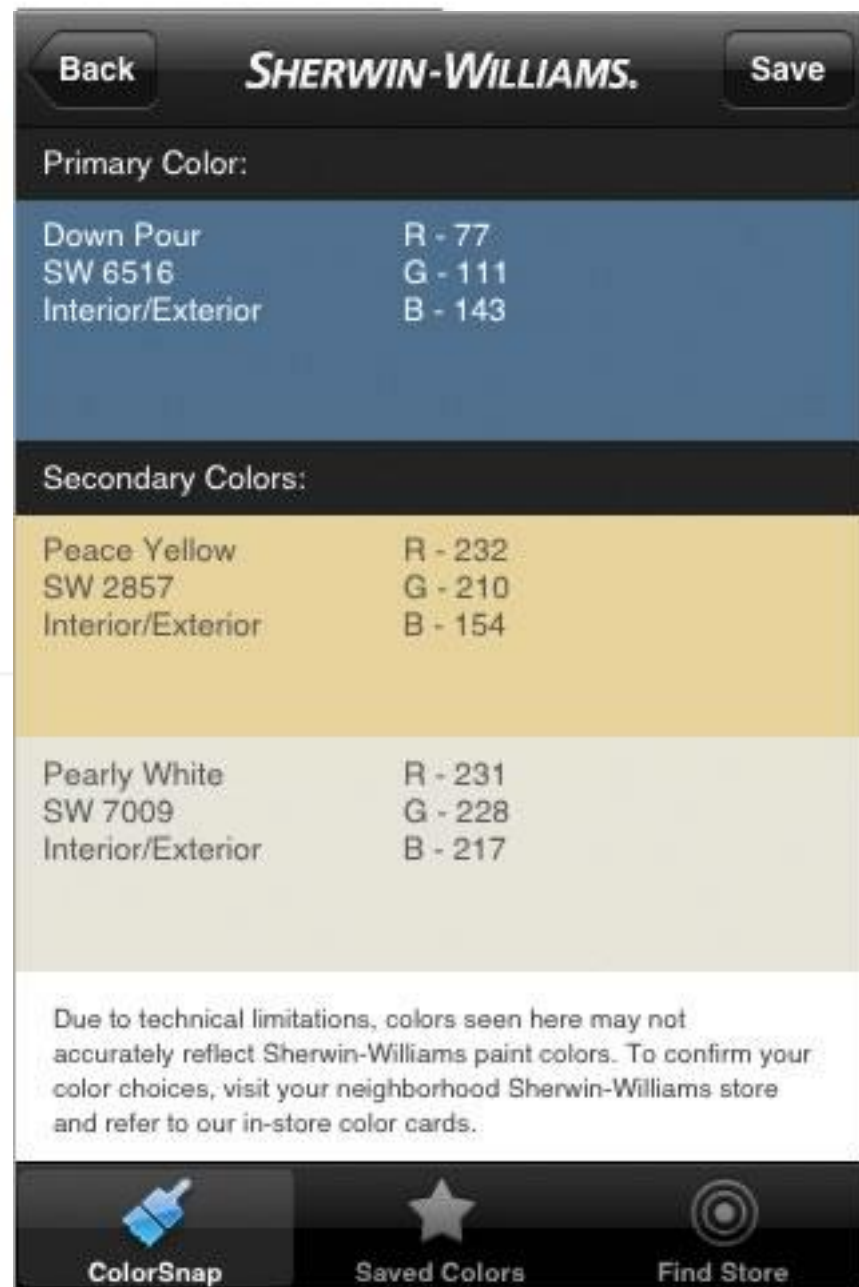
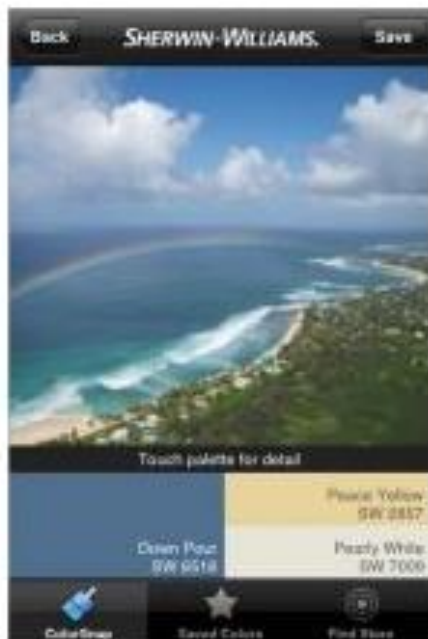
Recomendamos una aplicación **APP de Itunes Apple denominada Colorsnap.**

Fotografía un espacio y obtén los colores que aparecen en la imagen, así de simple! Podrás encontrar los colores que más te gusten si has visto un espacio que realmente de gusta.

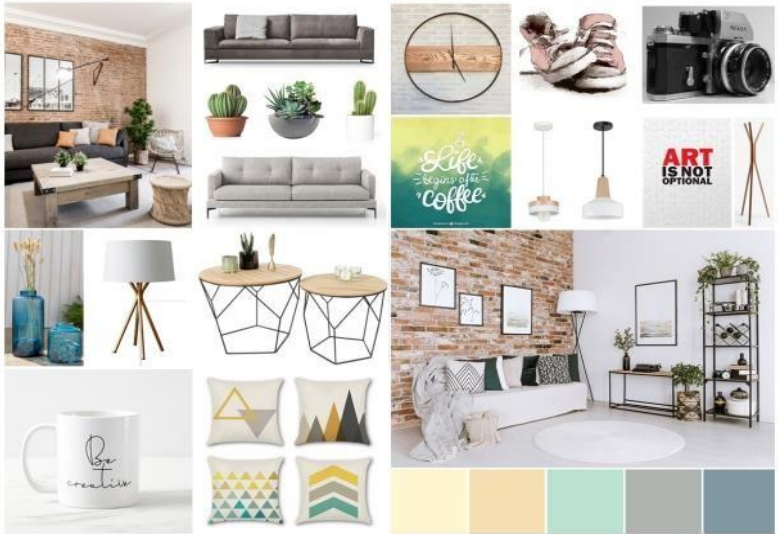


**ColorSnap** es una aplicación gratuita de la firma Sherwin Williams que ayuda a los usuarios a coordinar los colores de la decoración del hogar. Entre las principales características de la aplicación encontramos la posibilidad de comparar colores con muestras y encontrar el exacto tono buscado, buscar una paleta que complete y complemente el color elegido, localizar la tienda Sherwin Williams más cercana y armar una galería de colores favoritos que se almacena en el dispositivo.

La aplicación permite usar una fotografía tomada con la cámara o que tengamos en la biblioteca de fotos de nuestro iPod para seleccionar el color que luego deseamos y **ColorSnap** nos muestra la pintura que más se asemeja



LA OTRA FORMA ES UTILIZAR LIBROS DE PALETAS DE COLORES, PARA SELECCIONAR LA PALETA. EN MUCHOS DE ELLOS CADA COLOR SE HA DETERMINADO CON 3 INDICADORES, **CIAM-AMARILLO Y MAGENTA**, PARA REGULAR EN EL PROGRAMA QUE ESTAMOS UTILIZANDO Y OBTENER EL COLOR EXACTO QUE ELEGIMOS



Color Lisa ABCDEFGHIJKLMNOPQRSTUVWXYZ ⓘ

A SUNDAY ON LA GRANDE JATTE BY GEORGES SEURAT

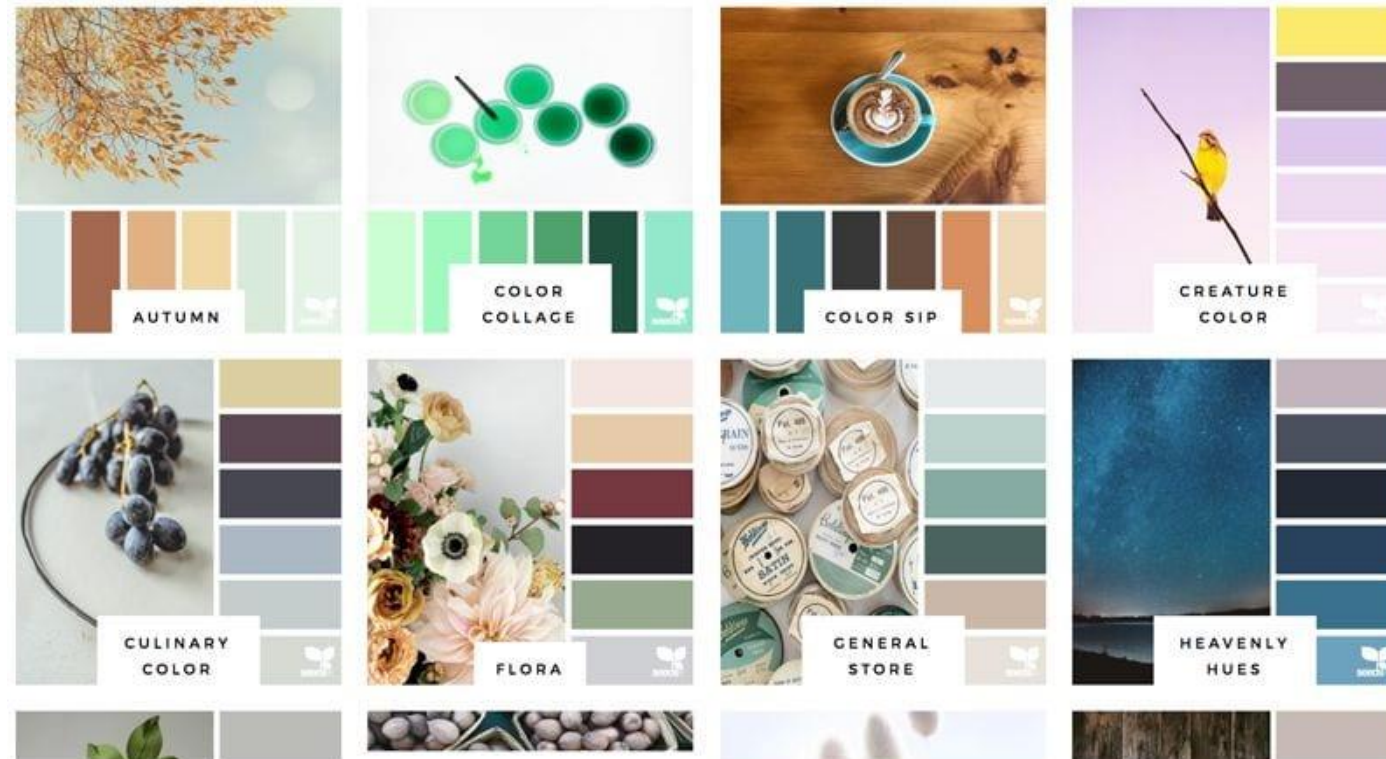


También puedes utilizar la página : **Design Seeds**, que si bien esta hecha para seleccionar colores para paginas web, es útil para lo que necesitamos.

Cuenta con un montón de paletas muy bellas y elegantes inspiradas en imágenes de la vida real, tales como arte, decoración, manualidades o bodas.

De este modo, puedes usar los colores de **Design Seeds** para crear, por ejemplo, diseños, ilustraciones o manualidades.

Además, las paletas de colores está organizadas en diferentes categorías: por estaciones, por colores y por colecciones



COMO UTILIZAR  
EL COLOR EN EL DISEÑO?

# ¿CÓMO UTILIZAR EL COLOR?

## 4 REGLAS

El color es un lenguaje visual universal: puede revelar los aspectos más íntimos y ocultos de nuestra personalidad, influye en nuestra percepción de los espacios, en particular los domésticos, y la forma en que los experimentamos.

Pero cuando tenemos que amueblar las habitaciones de nuestra casa, nos damos cuenta de que poder combinar un esquema de color no siempre es tan simple, incluso para los entusiastas del diseño de interiores más apasionados.

Con todos los tonos de color existentes, ¿cómo determinamos cuáles combinan bien? Para un uso equilibrado del color, no te pierdas estas 4 sencillas reglas.

### 1. LA REGLA 60 - 30 - 10

Sea cual sea tu estilo, la regla **60 - 30 - 10** te permitirá tener una paleta de colores bien equilibrada.

En **primer lugar**, deberá elegir el llamado "**color dominante**". Este es el color más importante y **ocupará el 60% de la habitación** que quieras amueblar. Te aconsejamos que elijas una tonalidad neutra que se pueda utilizar en grandes superficies como paredes, sin "asfixiar" el espacio.

El **segundo tono** que elijas, también llamado "**color secundario**", será un poco más audaz que el anterior y ocupará alrededor del **30 % del espacio**. Utilice este tono para muebles y complementos de decoración.

Finalmente, **el 10 %** del espacio estará ocupado por **un fuerte color de acento para darle a la habitación un toque extra de carácter.** Úselo para accesorios más pequeños, como almohadas, lámparas de mesa o pinturas murales.



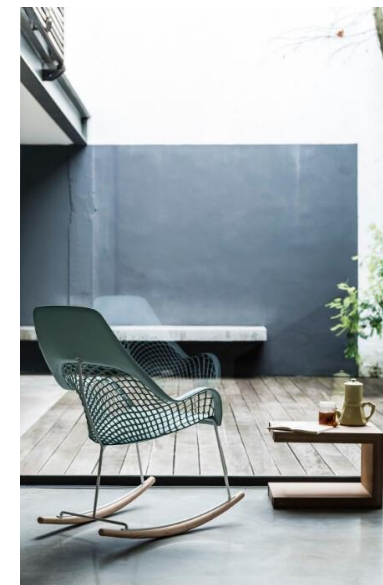


## 2. ¿COLORES CÁLIDOS O FRÍOS?

Tradicionalmente, los colores cálidos también se identifican como colores “brillantes”, al igual que el rojo, el naranja y el amarillo. Pero esta categoría también incluye tonos neutros como el marrón y el beige. Mientras que el azul, el verde, el morado y el gris son algunos de los tonos incluidos en el espectro de colores fríos.

La elección entre colores cálidos o fríos para el diseño de su habitación influye en gran medida en la energía que transmitirá la habitación.

Los colores cálidos expresan sentimientos de alegría y comodidad y por eso son los mejores para comedores o cocinas. Los colores fríos, por otro lado, crean una atmósfera relajante y siempre son muy apreciados en las áreas para dormir.

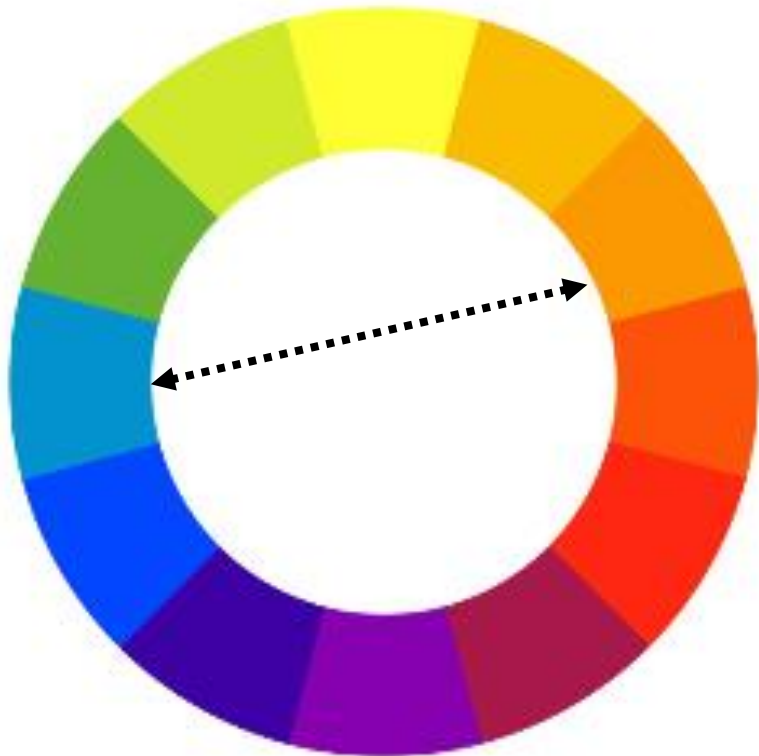


### 3. COLORES COMPLEMENTARIOS: ¿CÓMO USARLOS?

Los colores complementarios son un conjunto de 2 tonalidades enfrentadas en el círculo cromático.

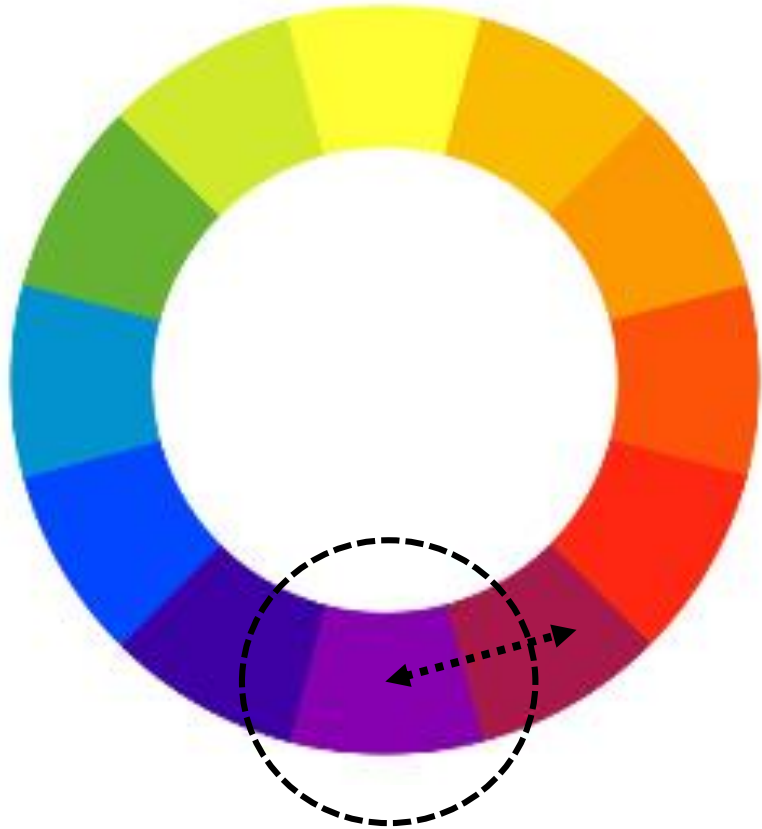
#### Rueda de color

De todas las reglas de color utilizadas por los diseñadores de interiores, un esquema de color complementario es, sin duda, el más popular. Esta combinación generalmente involucra 2 tonos contrastantes: utilízalos en pequeñas dosis y combínalos con colores neutros que permitan descansar la mirada.

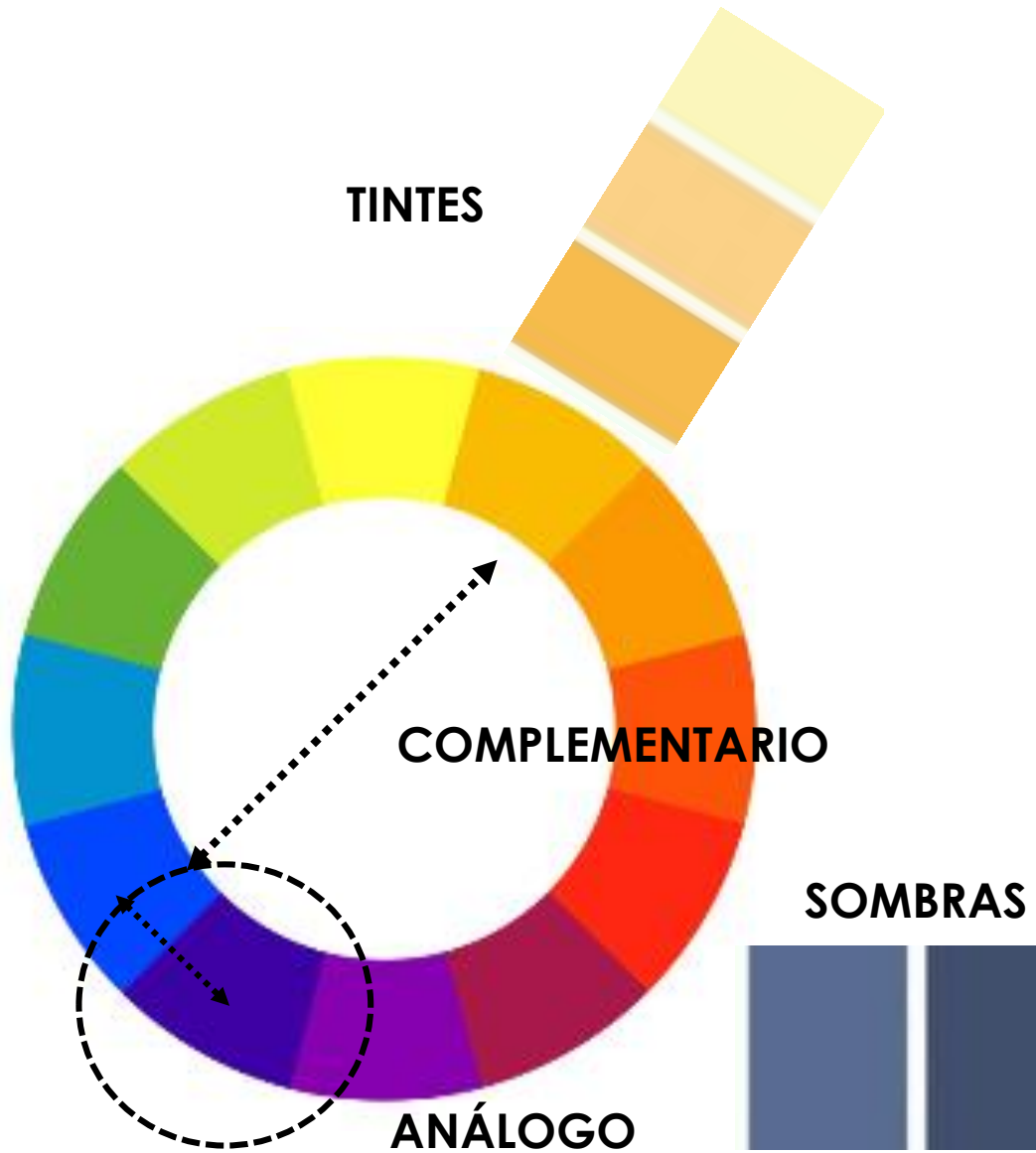


## 4. LA COMBINACIÓN DE COLORES ANÁLOGOS

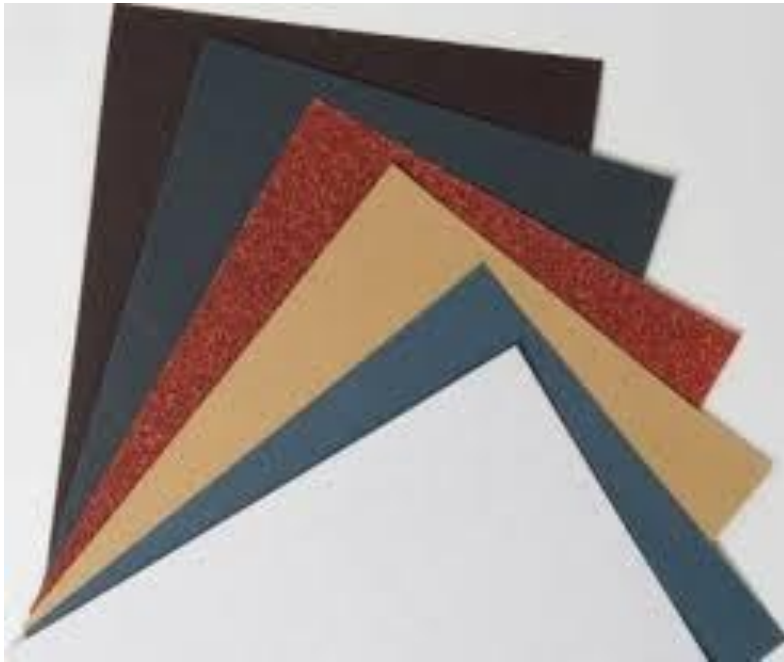
Los colores análogos se colocan uno al lado del otro en la rueda de colores. Puede obtener una paleta de este tipo eligiendo un color principal de la rueda y luego combinándolo con el color de su derecha y el de su izquierda.



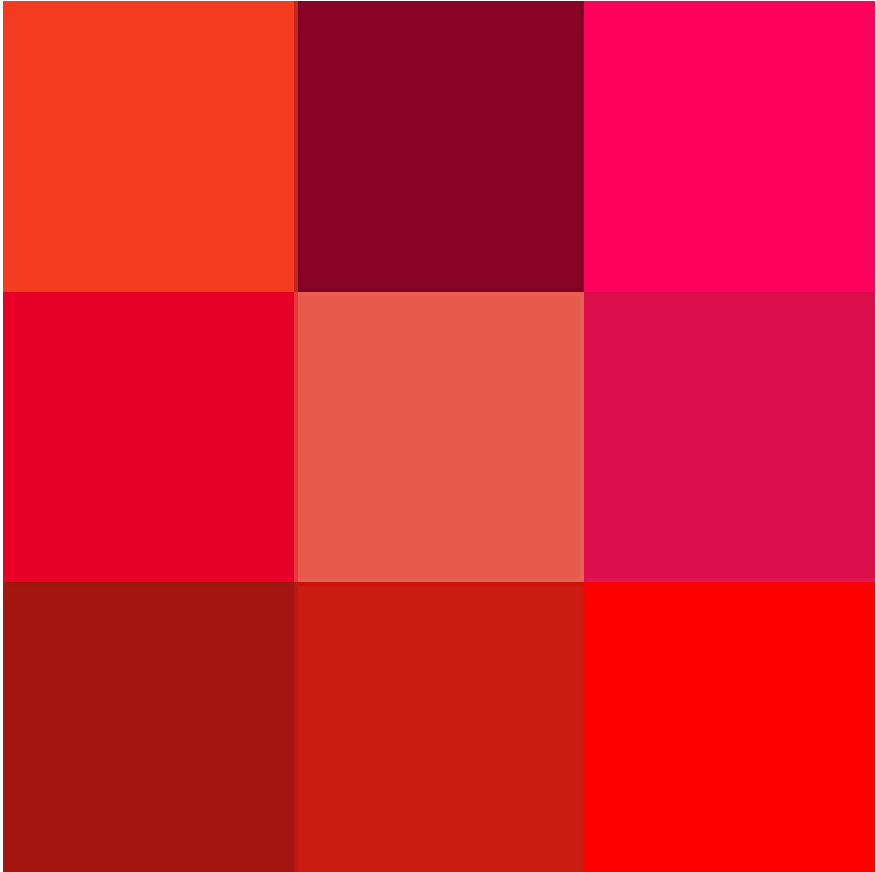
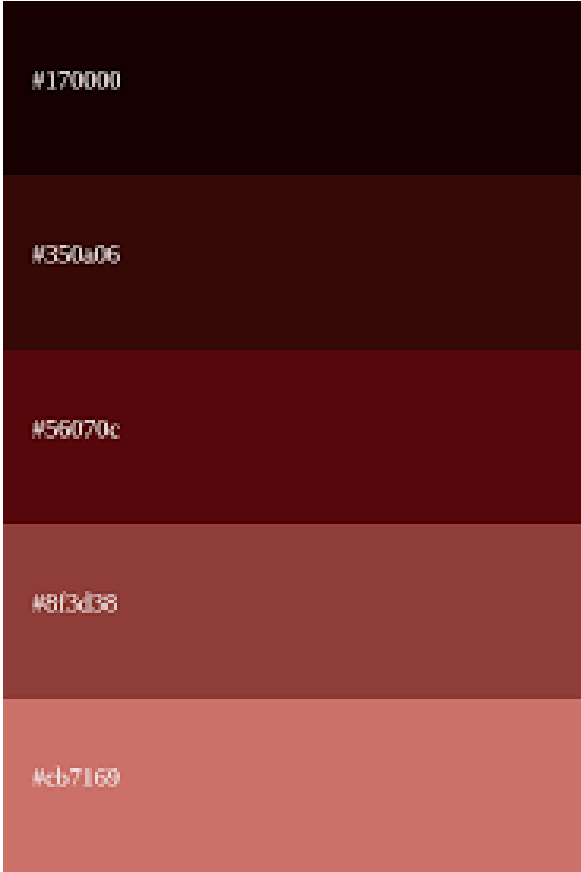
# PALETA DE COLORES

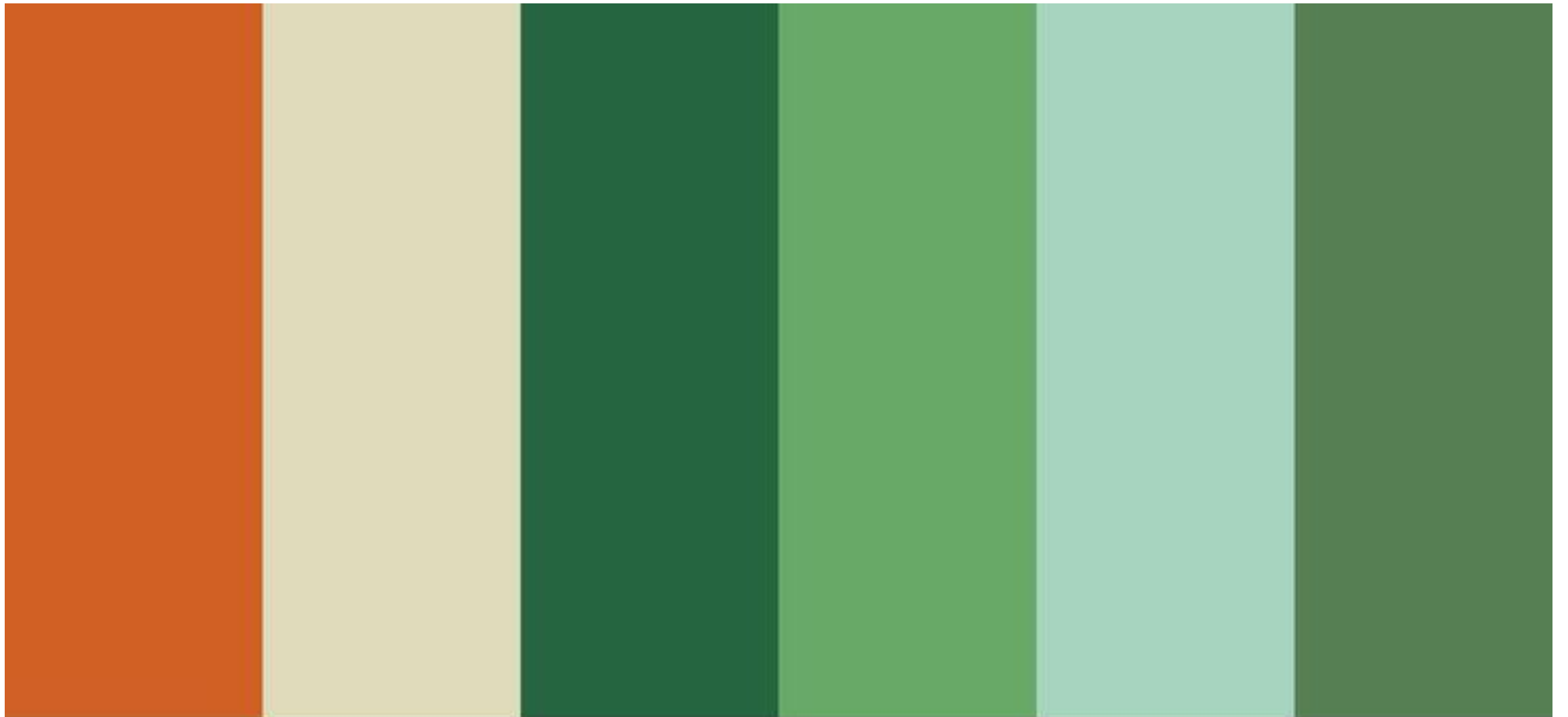


SI UTILIZAMOS COLORES ESTABLECIDOS, COMO PUEDE SER EL PAPEL DE LIJA, SUS POSIBILIDADES SON ESCASAS, DEBEMOS ADAPTRNOS A LOS COLORES ESTÁNDAR DE LAS MISMAS



# SESTAS PALETAS DE COLORES ARMONIZAN CON EL OLOR DE LA LIJA BORDEAUX





#d06024

#dfdcbc

#25653f

#69a967

#a7d4bf

#577f54

FIRST IMPRESSIONS



SOCIAL

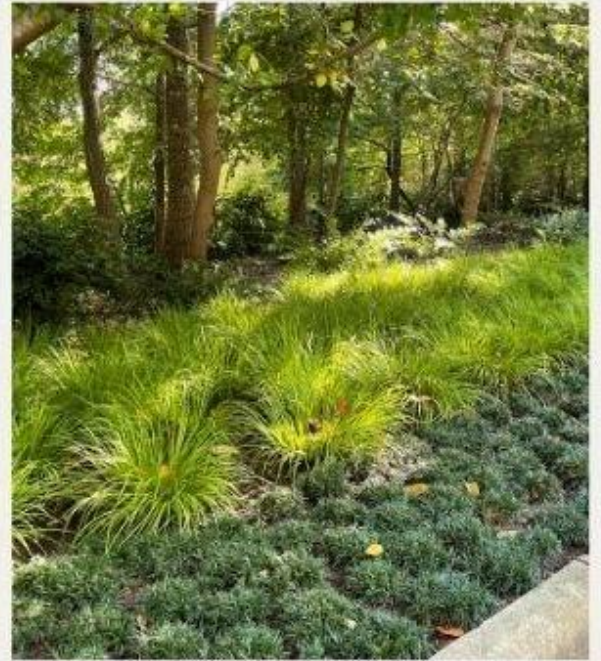
LANDSCAPE



SCALE

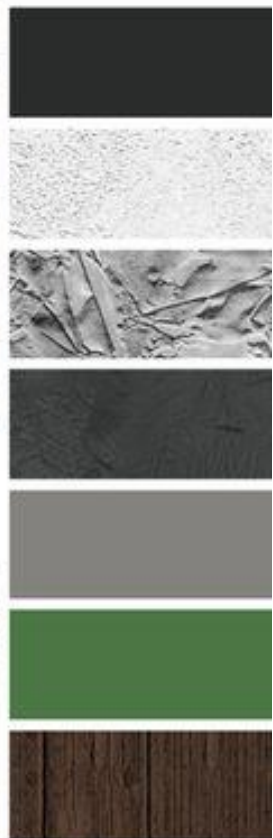






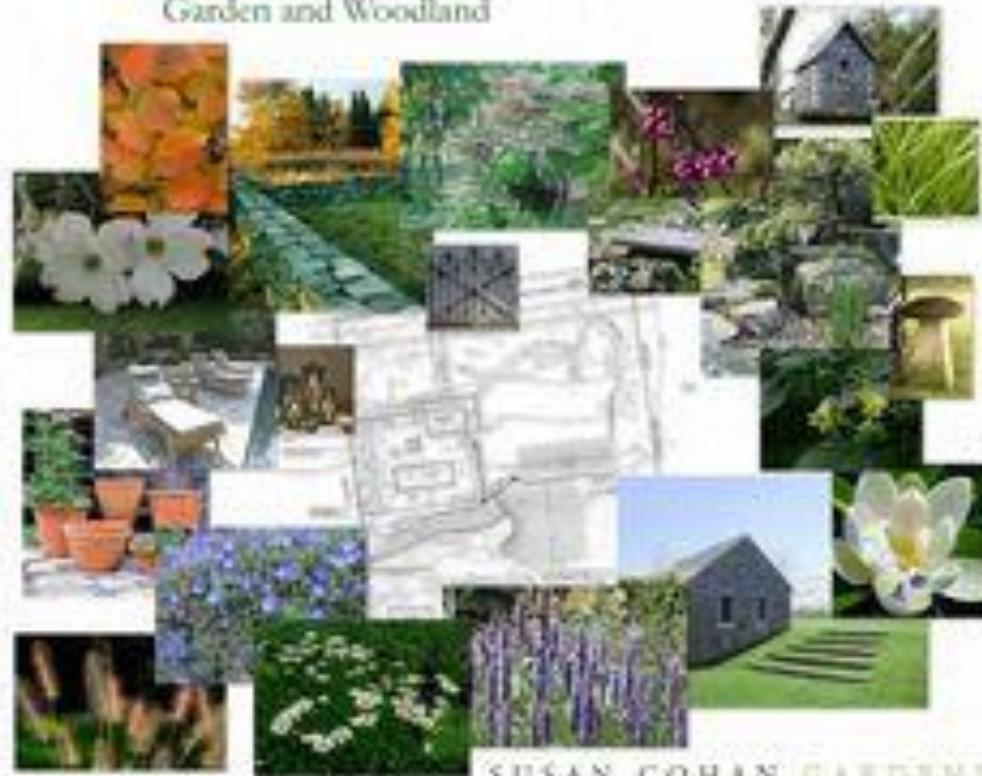


MODERN SUCCULENT  
Brand Inspiration



// ERICAPEREMUNOS.COM // @EP\_DESIGNHOUSE

Garden and Woodland

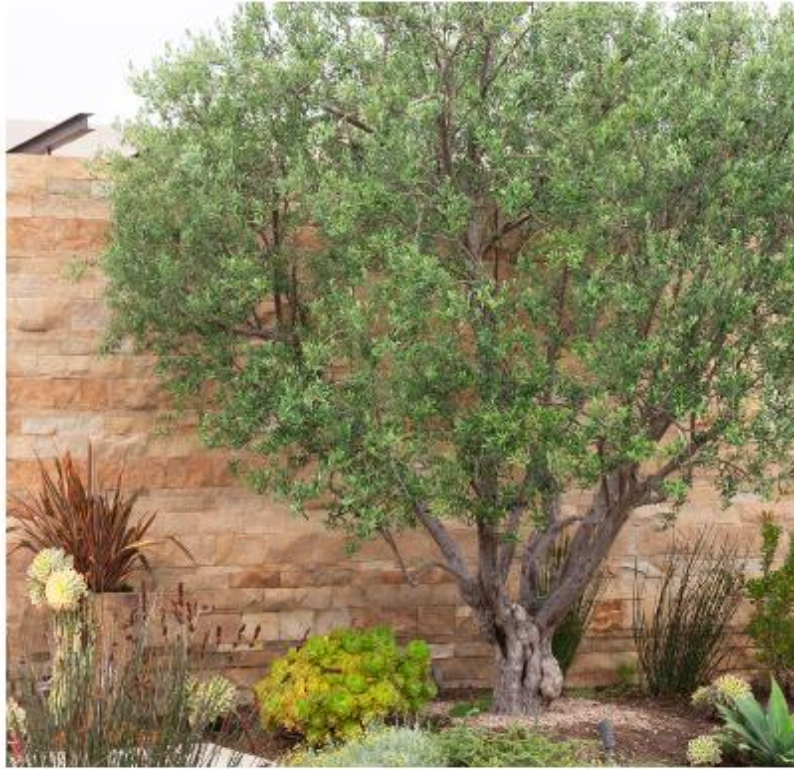


SUSAN COHAN GARDENS





Pittosporum Silver Sheen



Fruitless Olive Tree



Star Jasmine



Boxwood

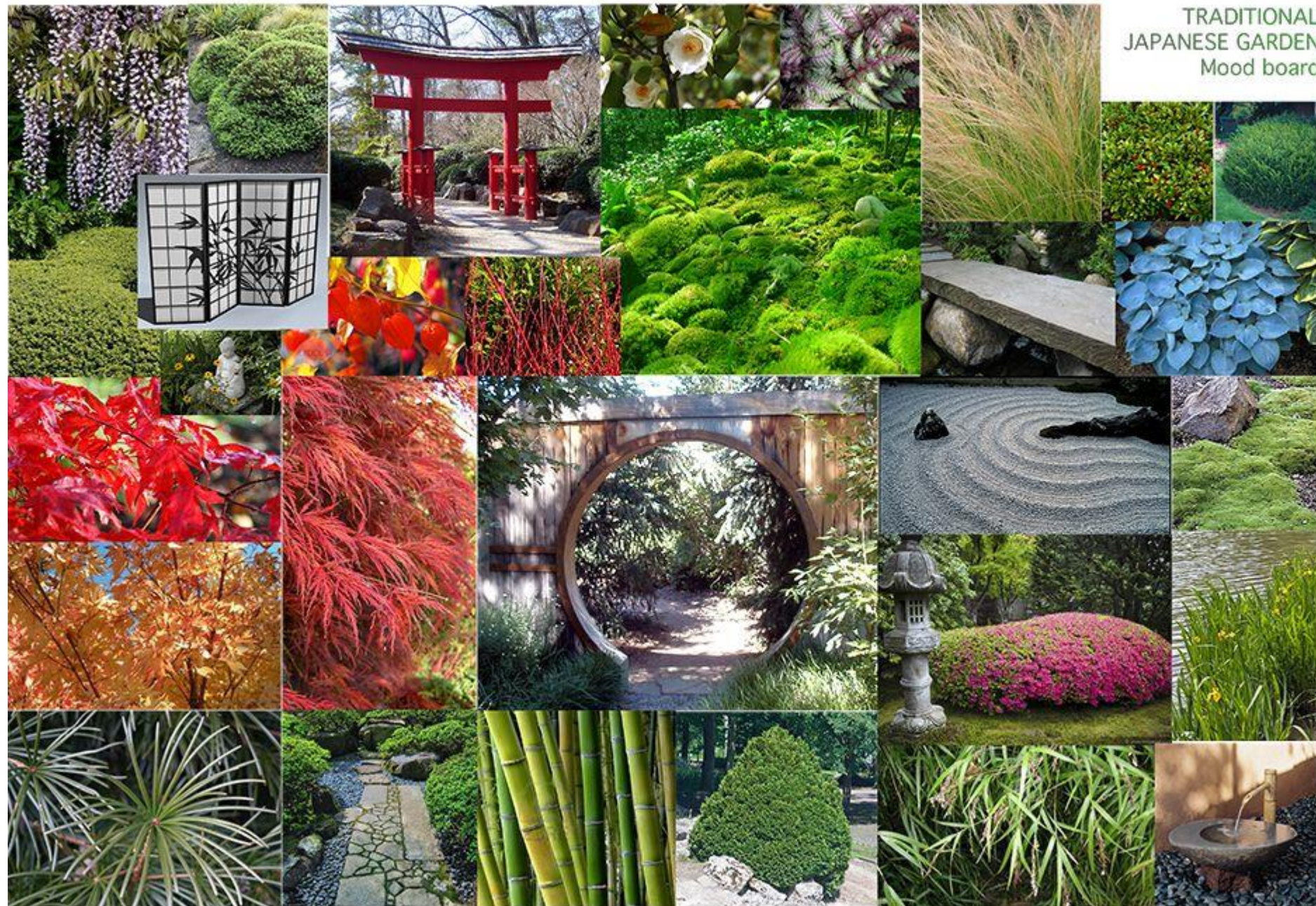


Iceberg Rose



Orange Tree

# TRADITIONAL JAPANESE GARDEN Mood board





**Docentes** PROF. TITULAR Arq. JUAN CARLOS ALÉ  
PROF. JTP Arq. SILVIA SEGOVIA