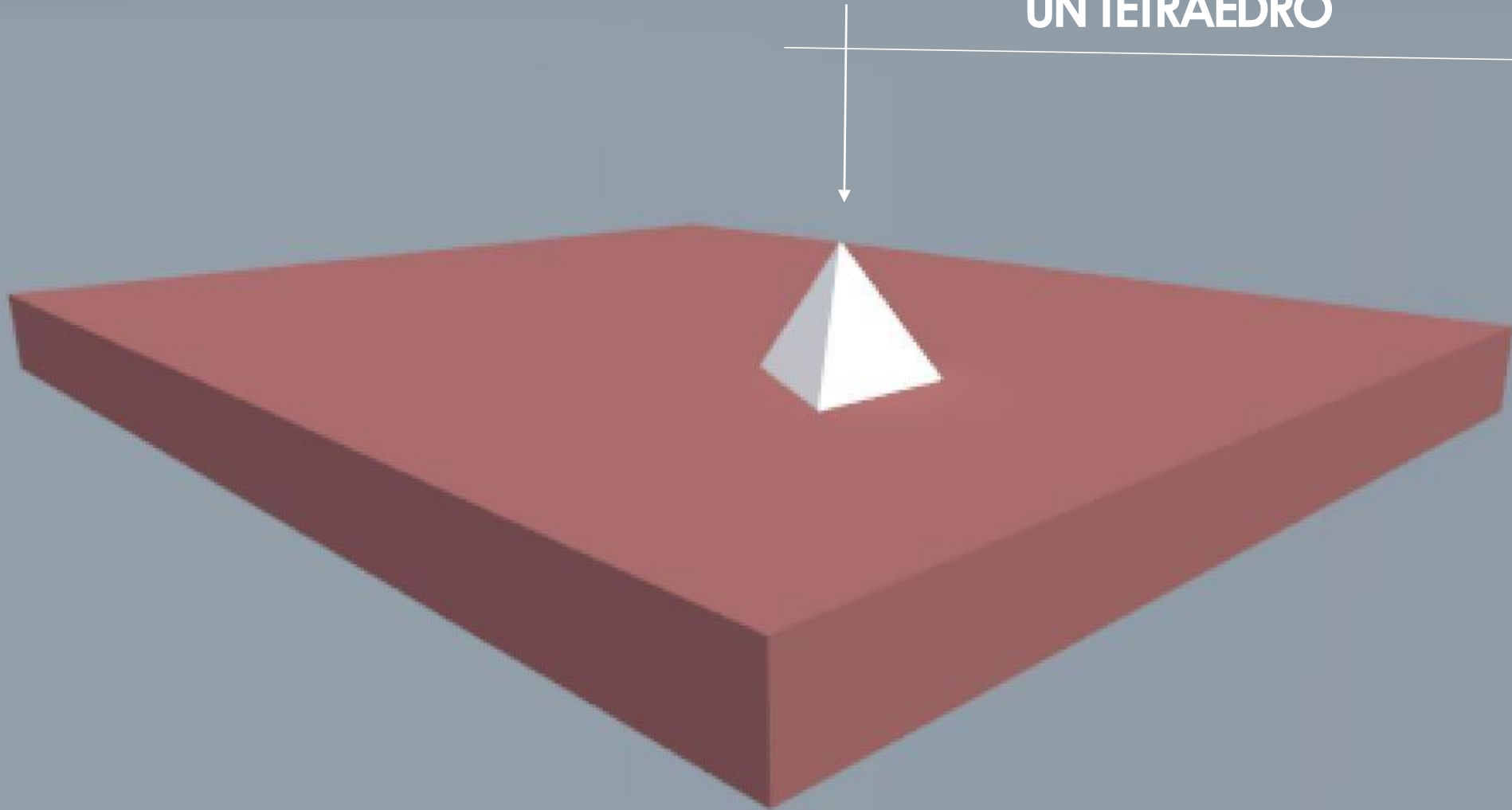


# ADICIÓN MODULAR

EJEMPLOS DE AGRUPACION MORFOLOGICA

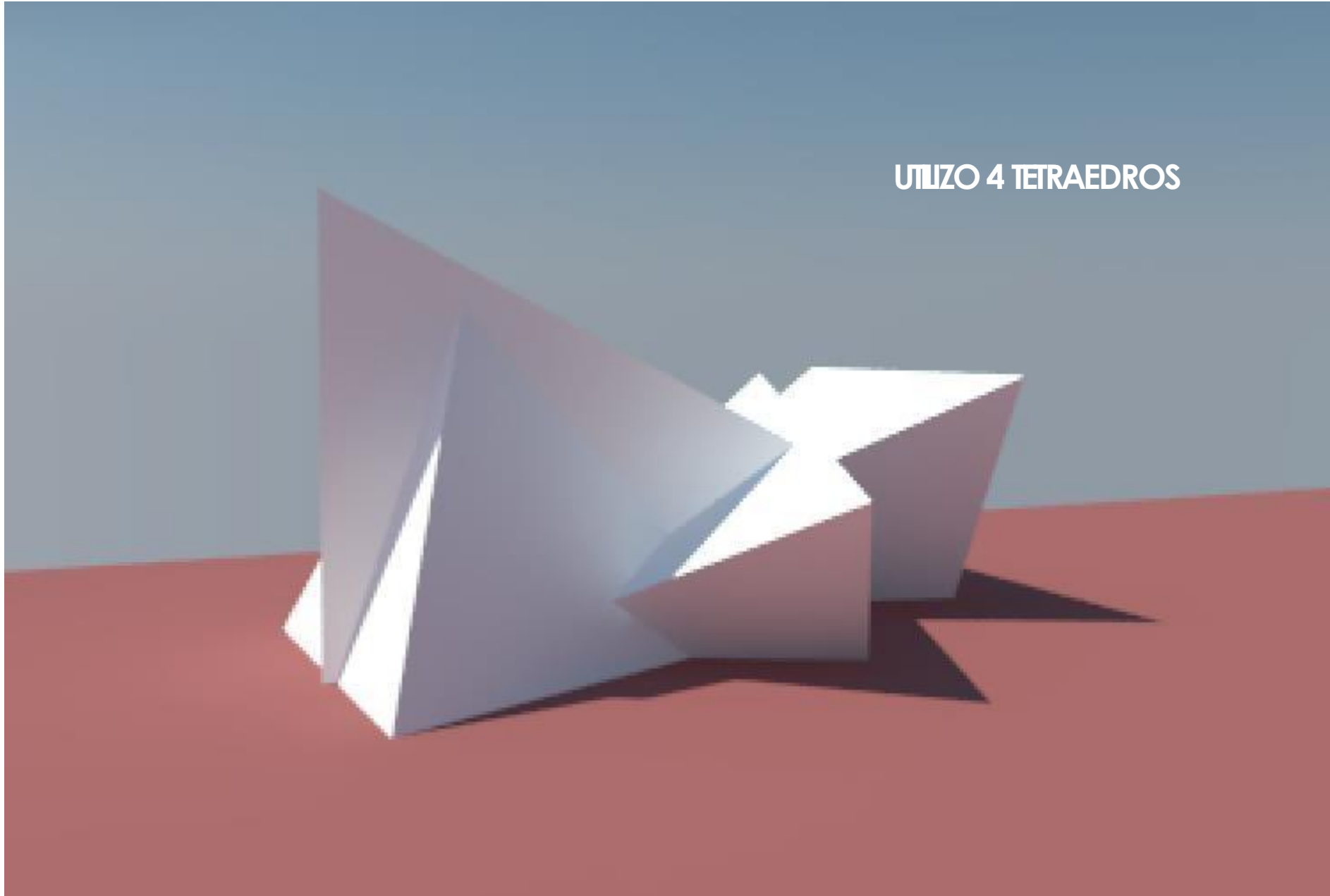


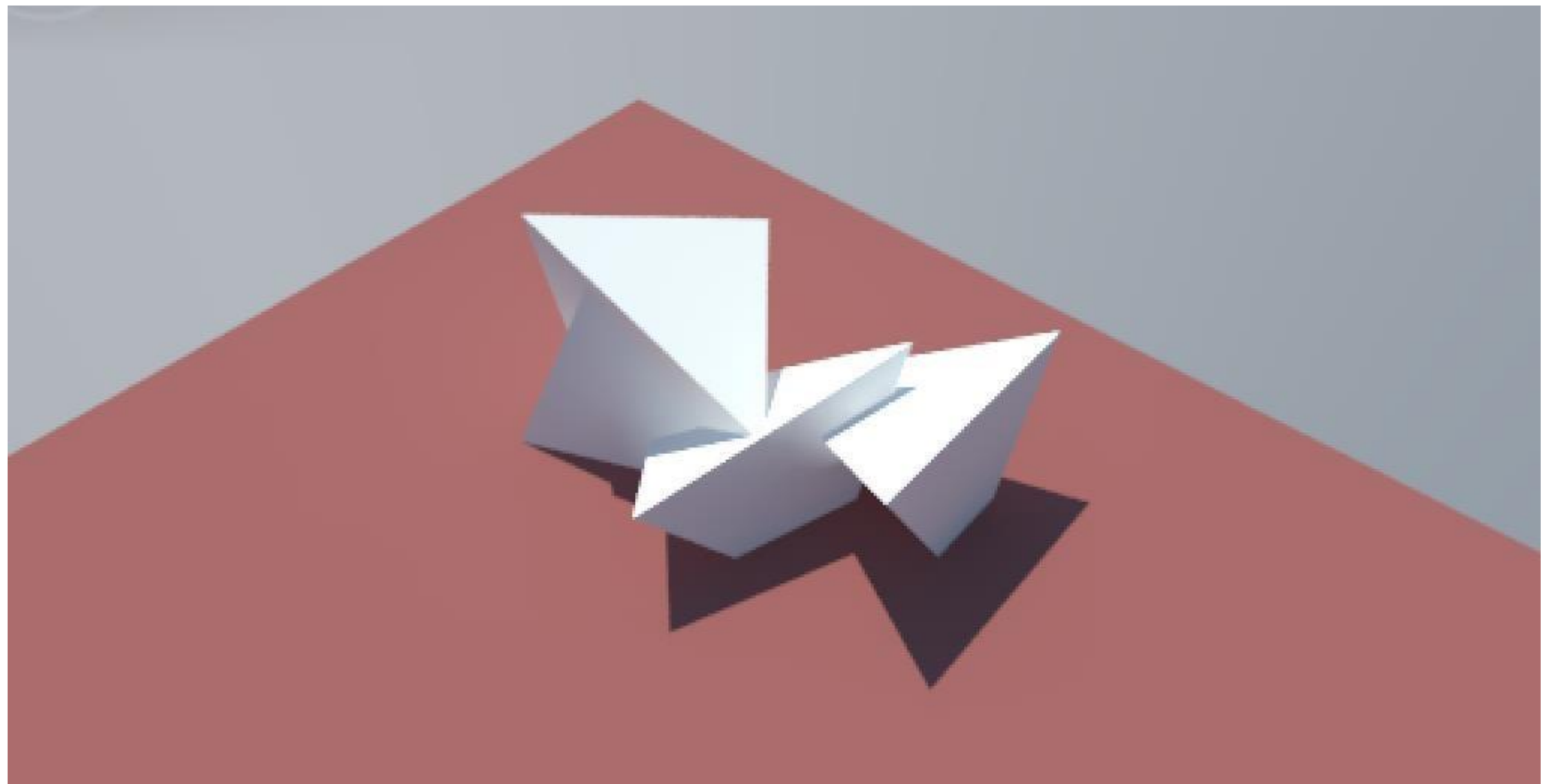
POR EJEMPLO SELECCIONO  
UN TETRAEDRO

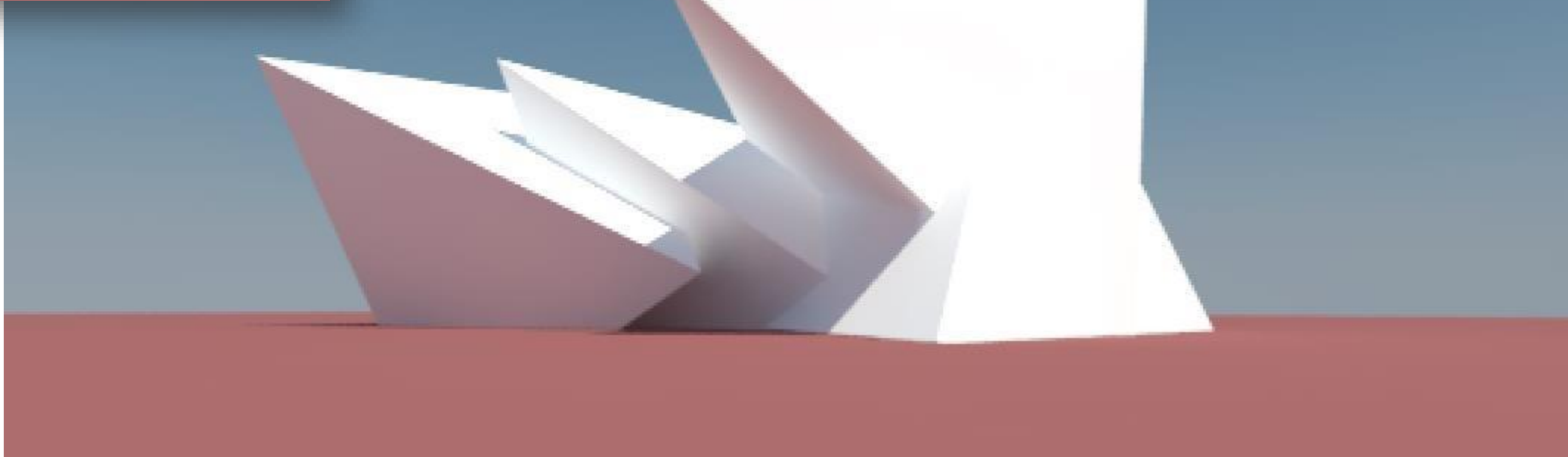
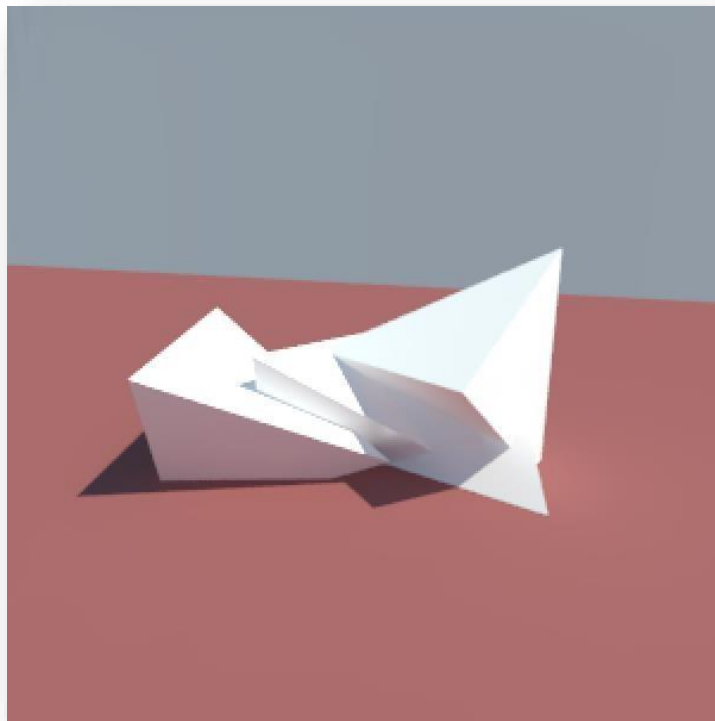


MÓDULOS FUNCIONADOS Y ENTERRADOS

## UTILIZO 4 TETRAEDROS

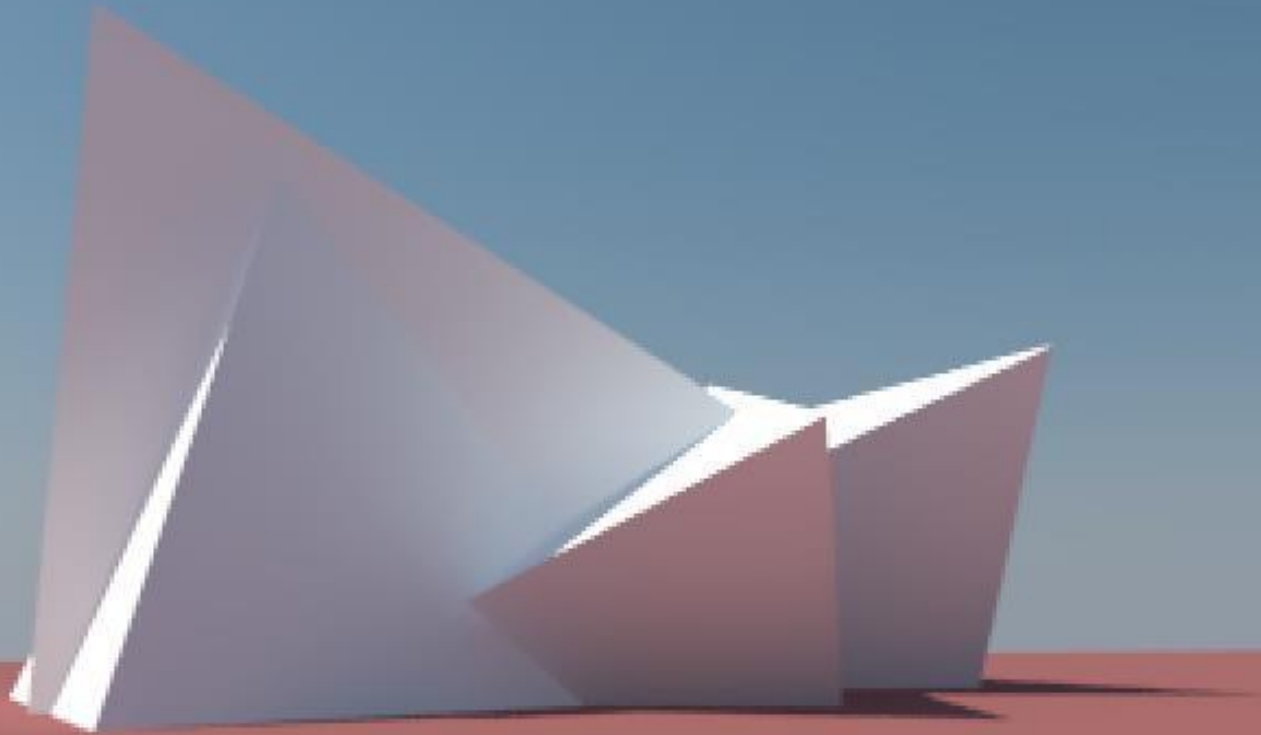








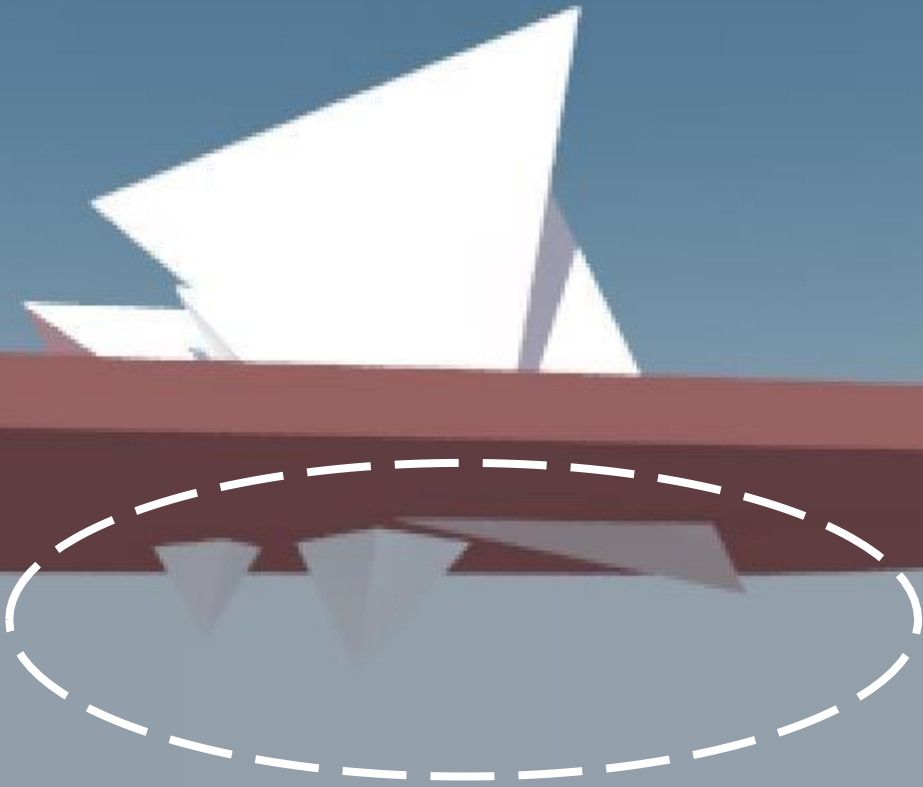
REALIZO UNA COMPOSICIÓN VOLUMÉTRICA



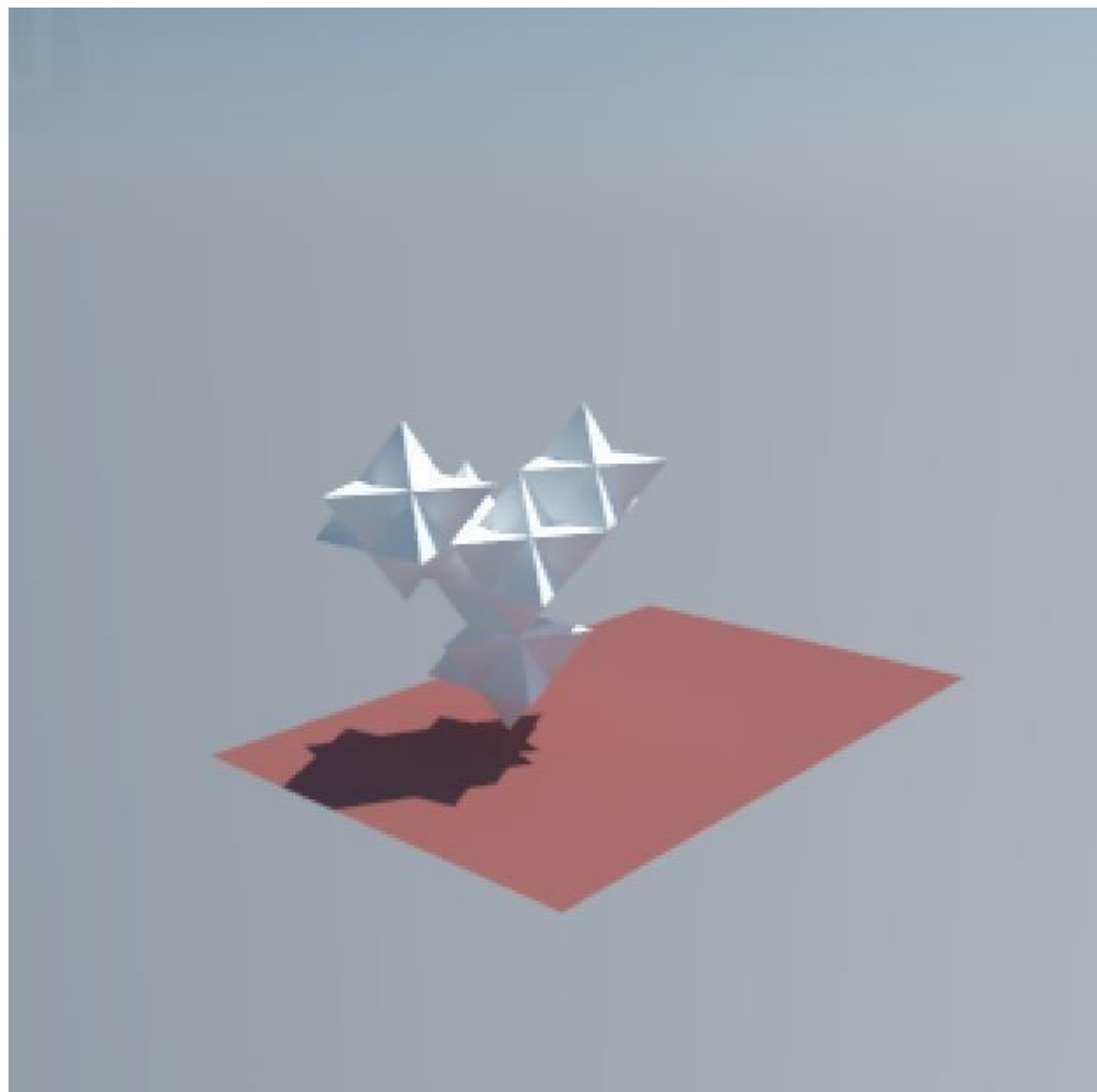
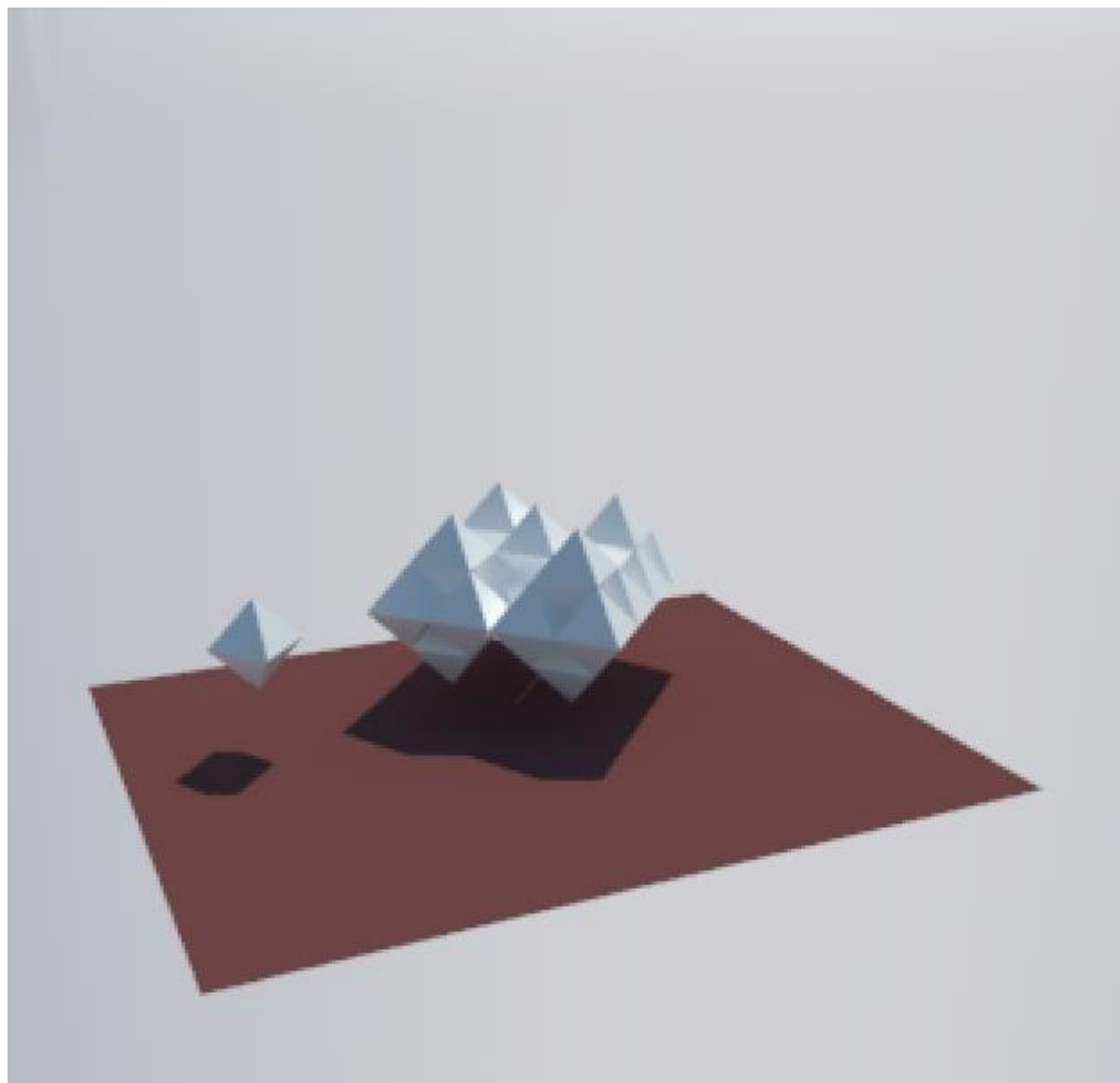




V-Rain



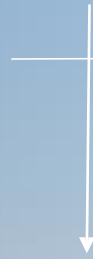
MÓDULOS ALINEADOS

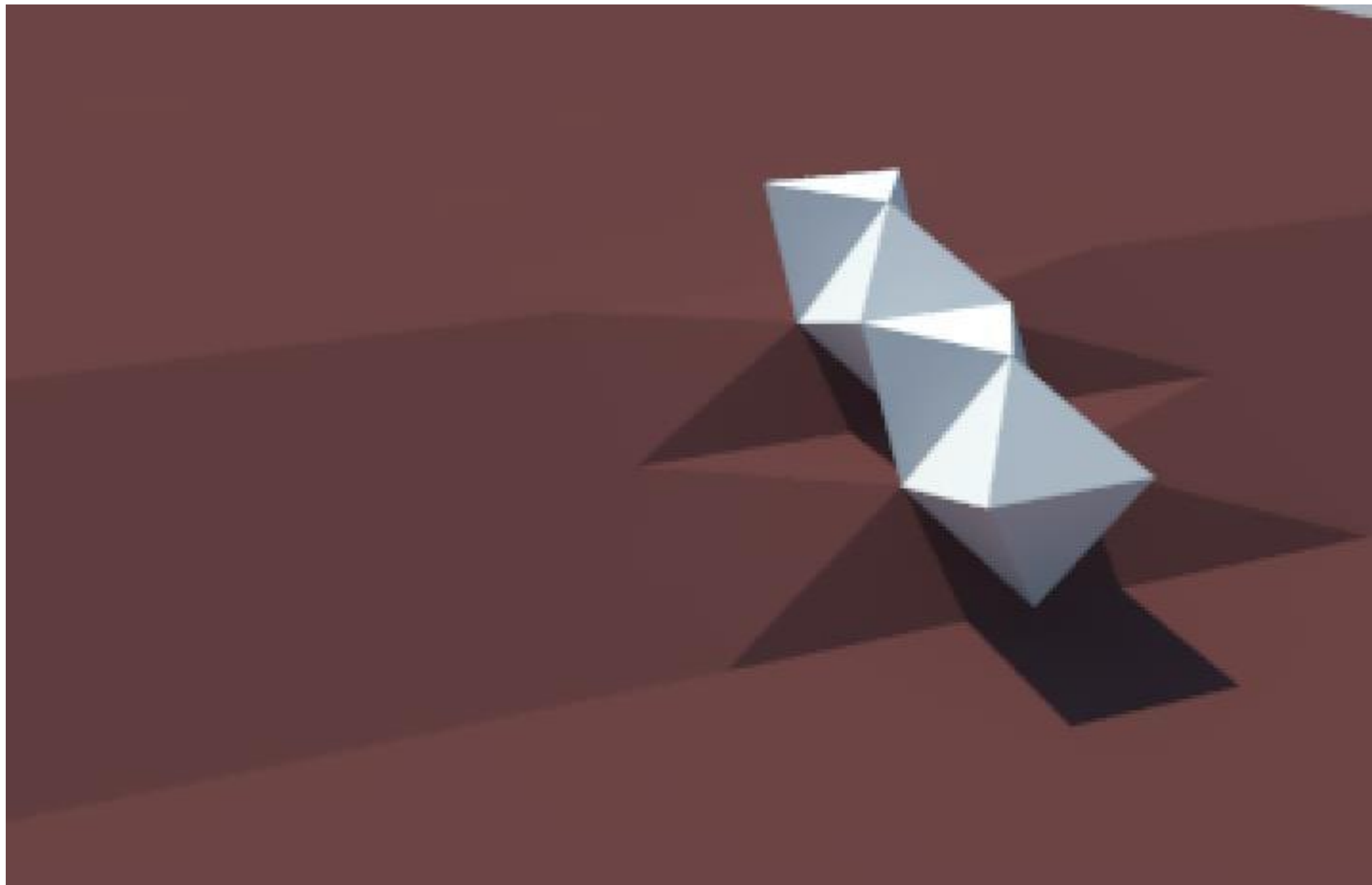


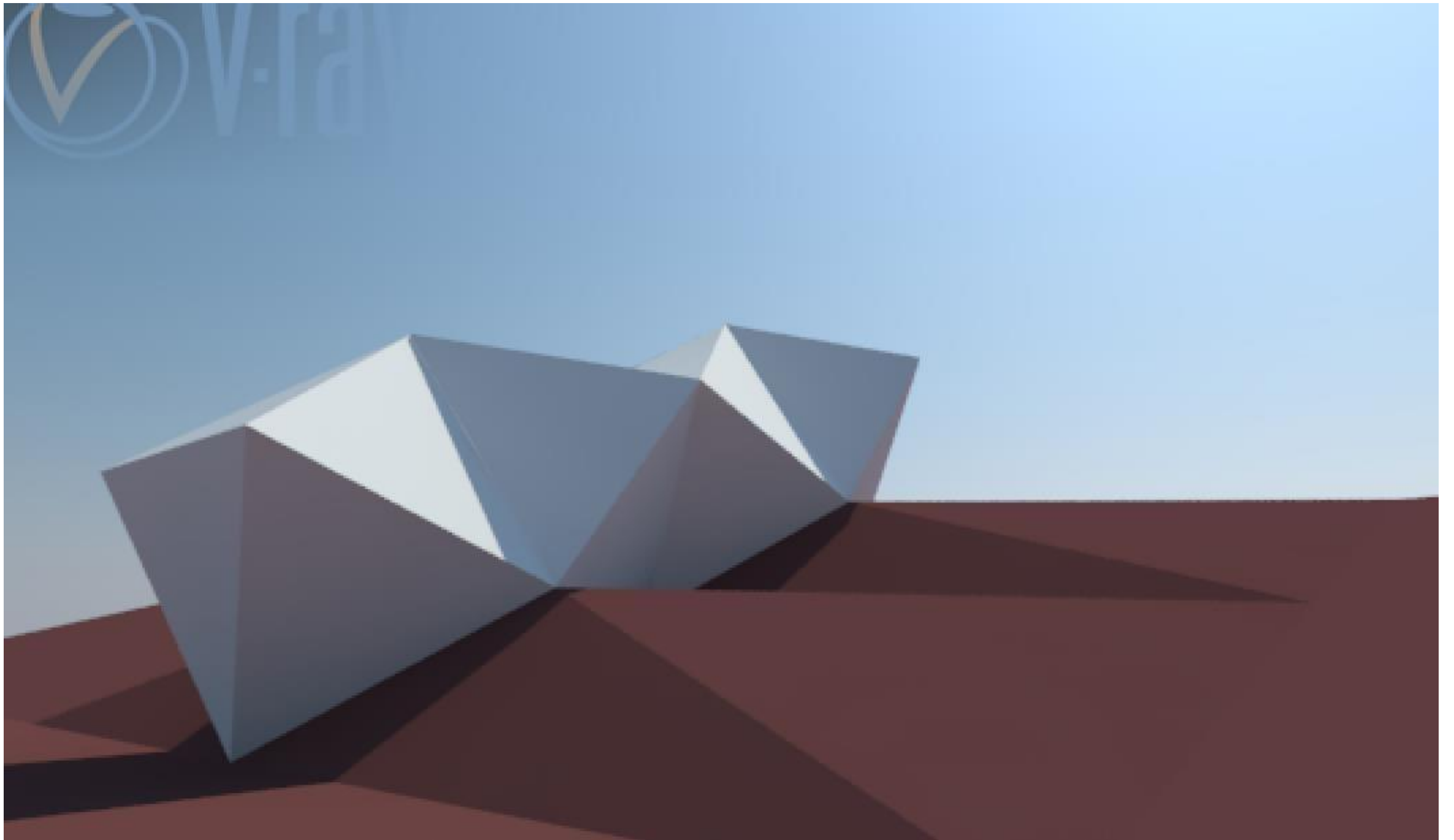


V-Ray

AGRUPAMIENTO QUE SE ADAPTA AL TERRENO



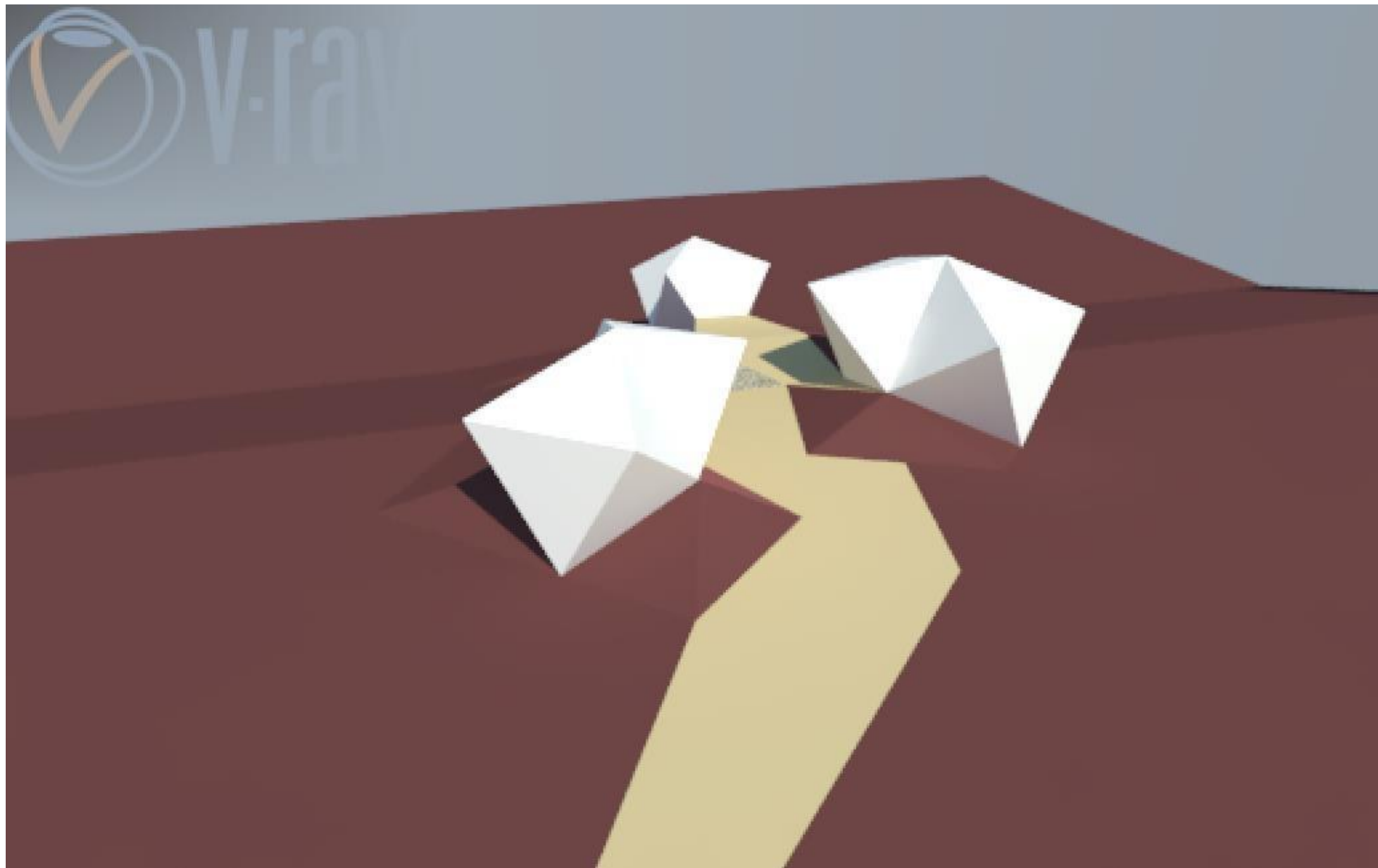




MÓDULOS EN AGRUPAMIENTO DISPERSO



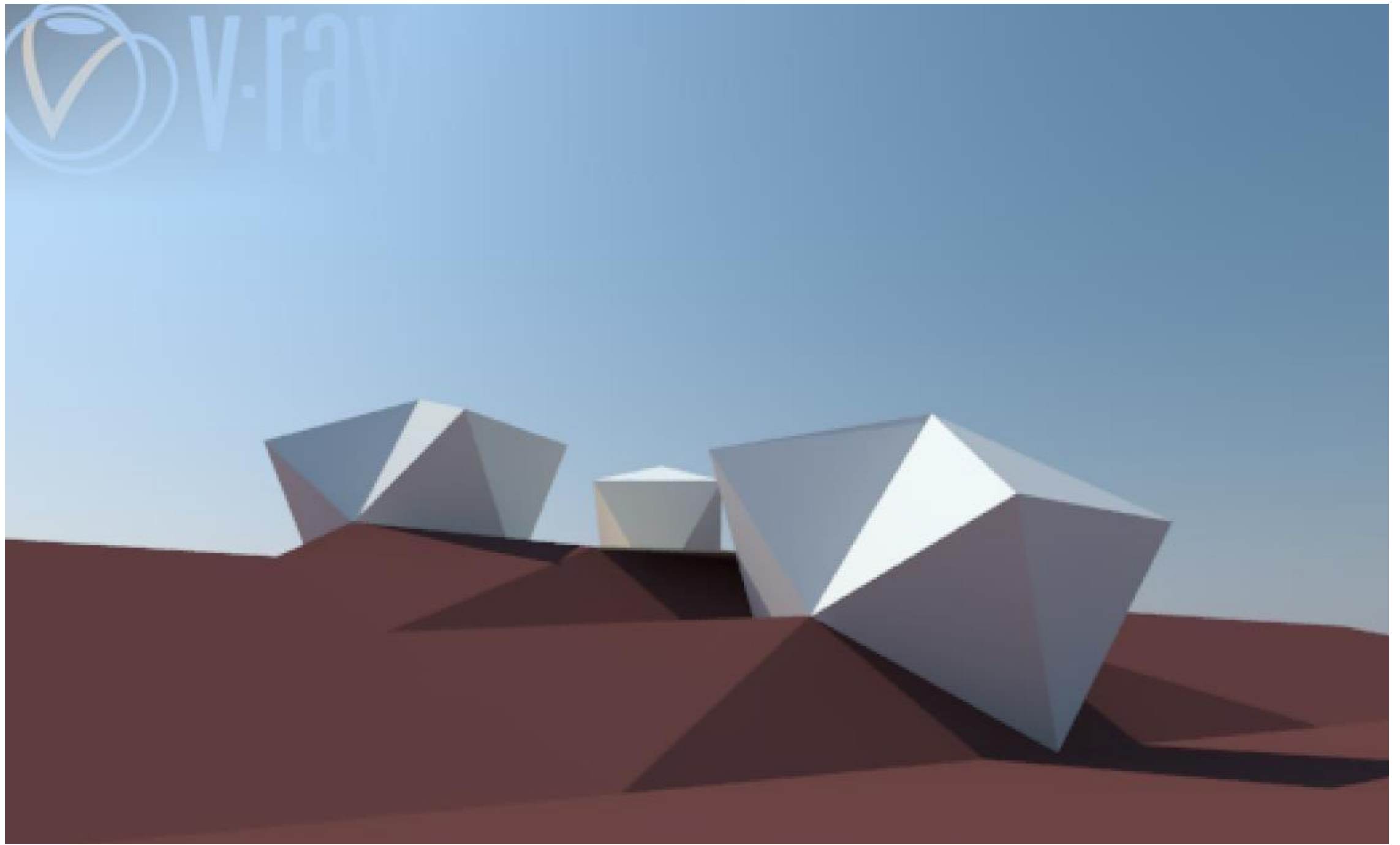
V-Ray

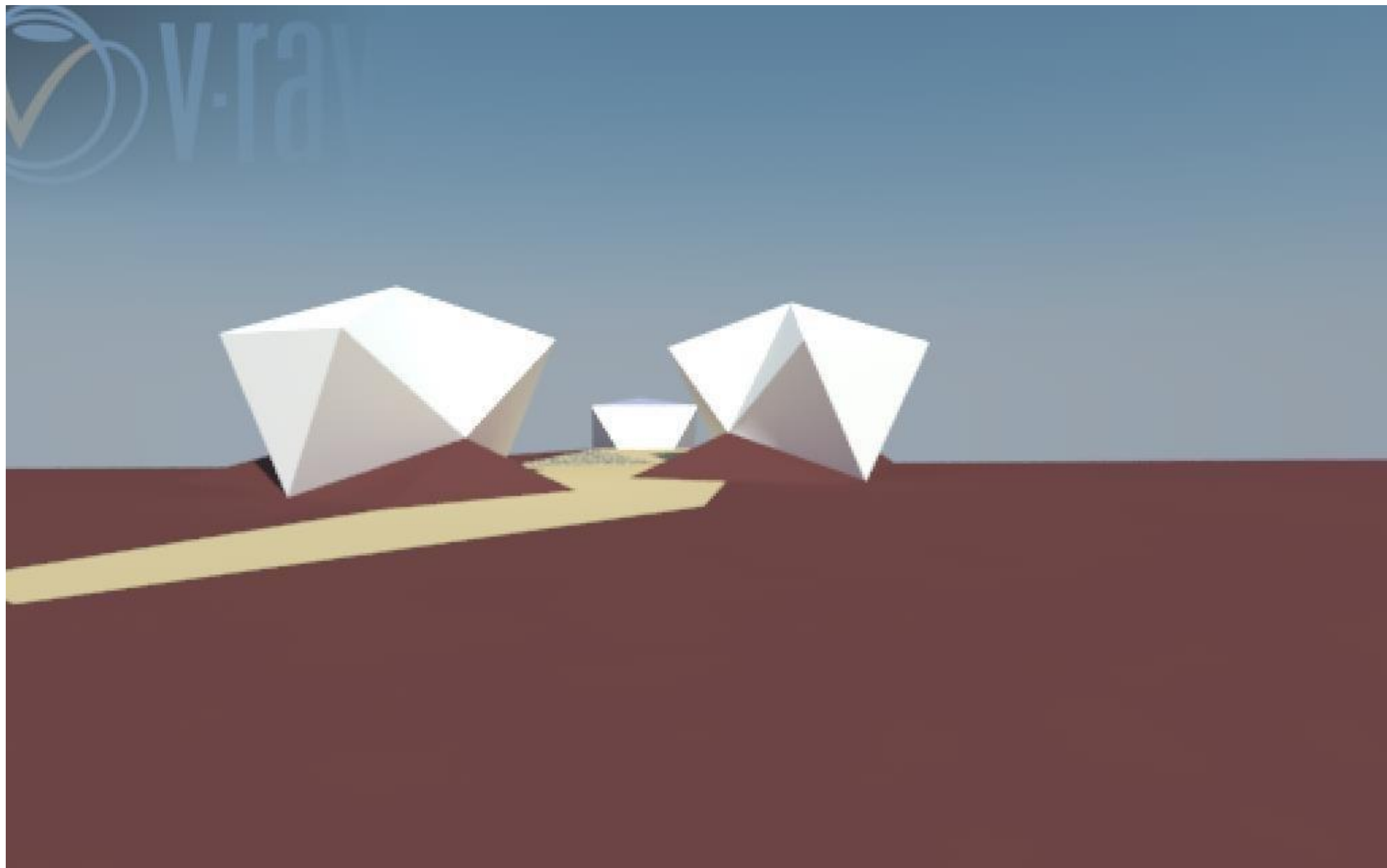






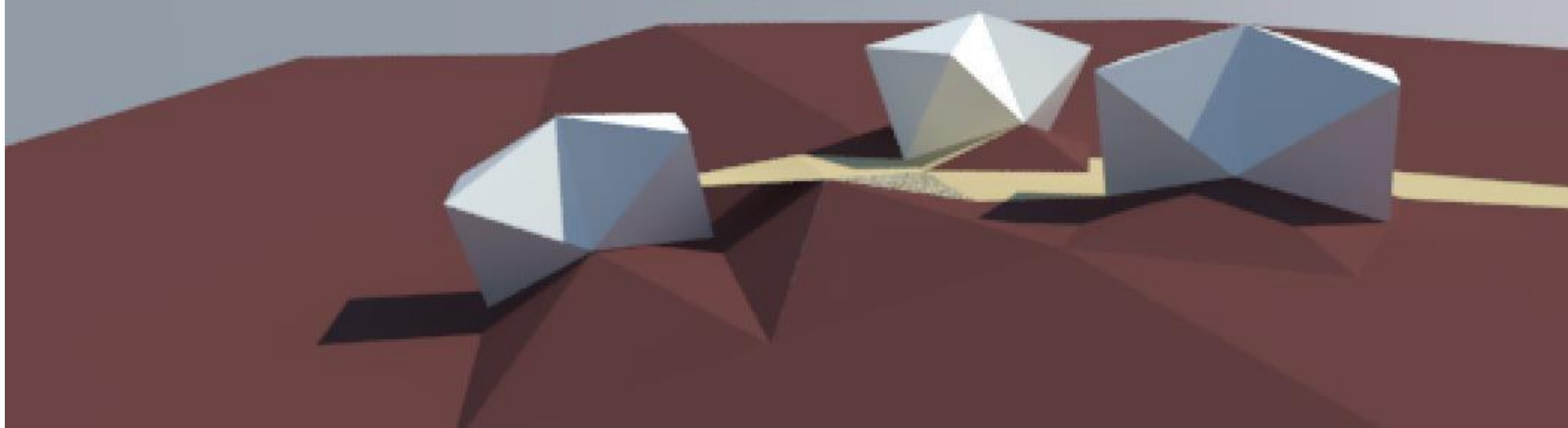
V-Ray

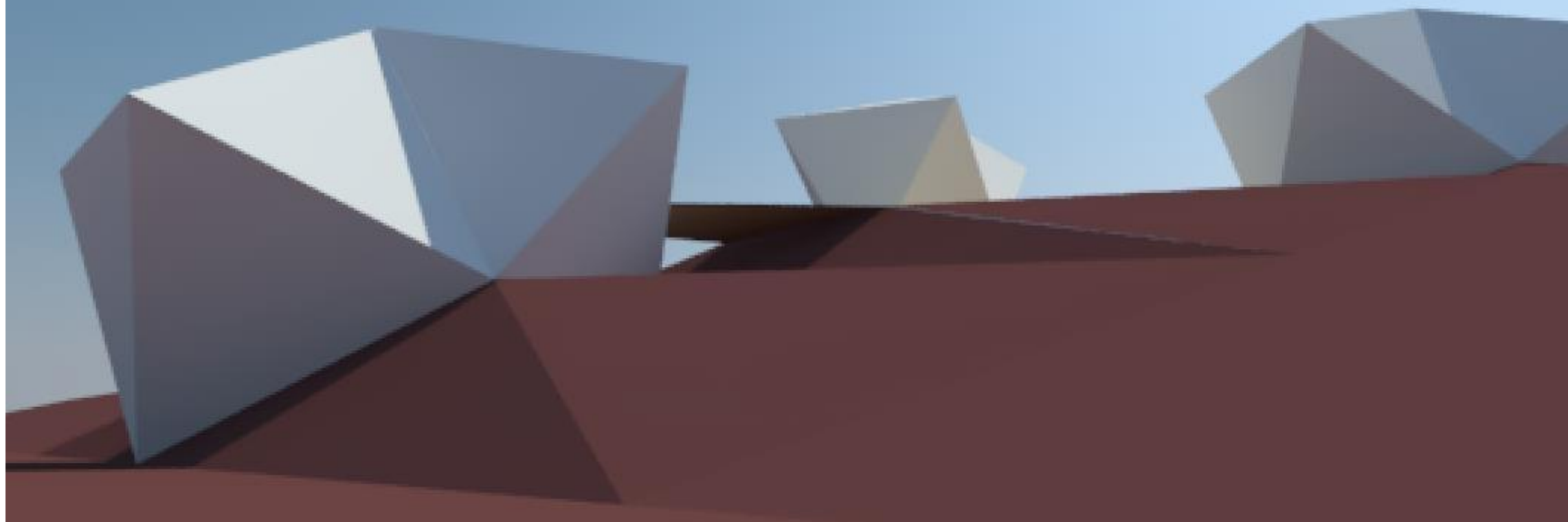






V-Ray



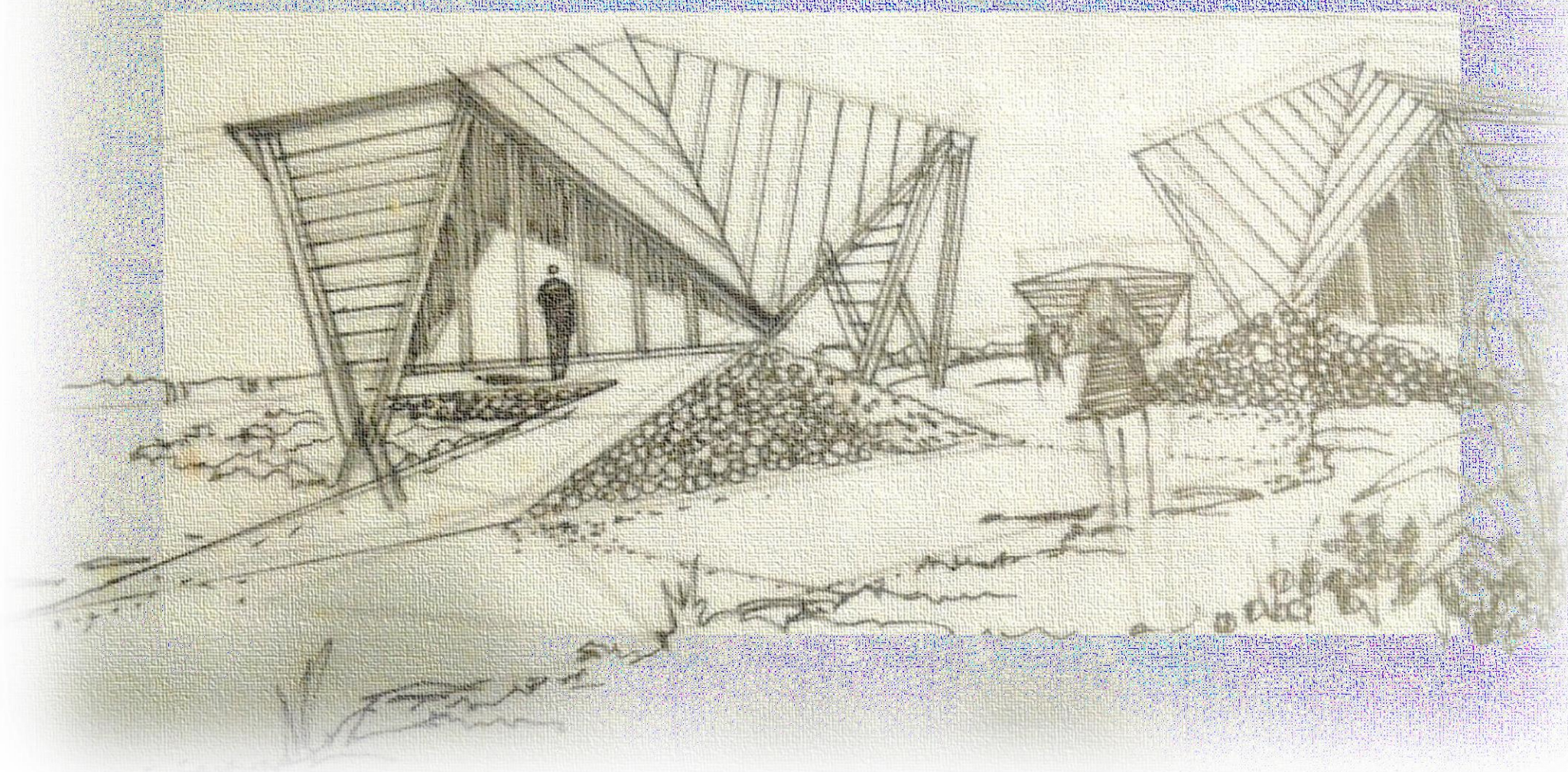


✓ **SELECCIONO ESTA ULTIMA IDEA**

PORQUE SEGÚN MIS PREMISAS, ES UNA BUENA SOLUCIÓN RESPECTO DEL LUGAR, COMO ACTITUD RESPECTO DEL PAISAJE, COMO IDEA ESPACIAL TANTO INTERIOR EXTERIOR COMO DE ESPACIALIDAD INTERNA.

✓ **PIENSO EN LA MATERIALIDAD....**







Estructura de soporte

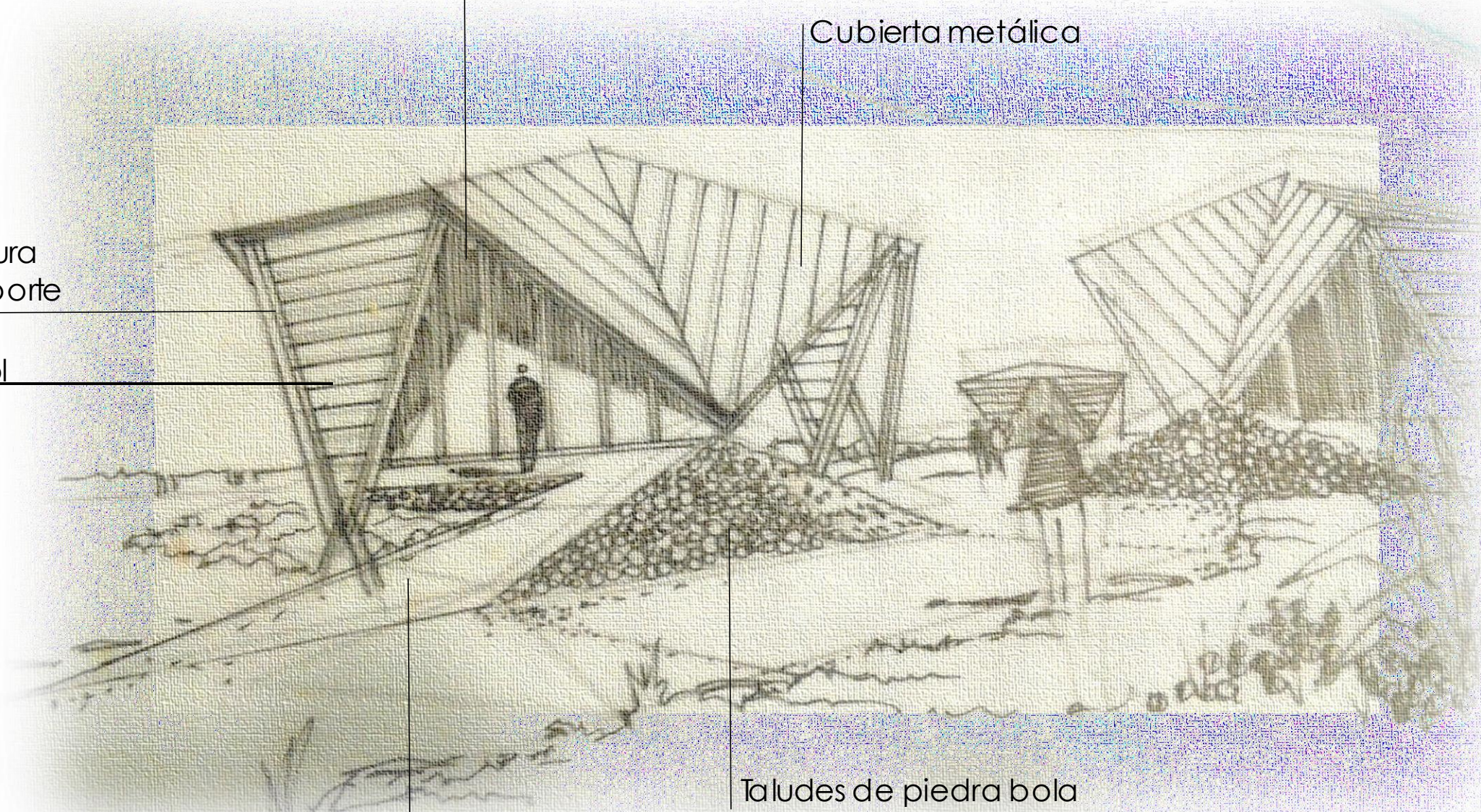
Parasol

Galería de acceso

Cubierta metálica

Taludes de piedra bola

Rampas de acceso de hormigón texturado





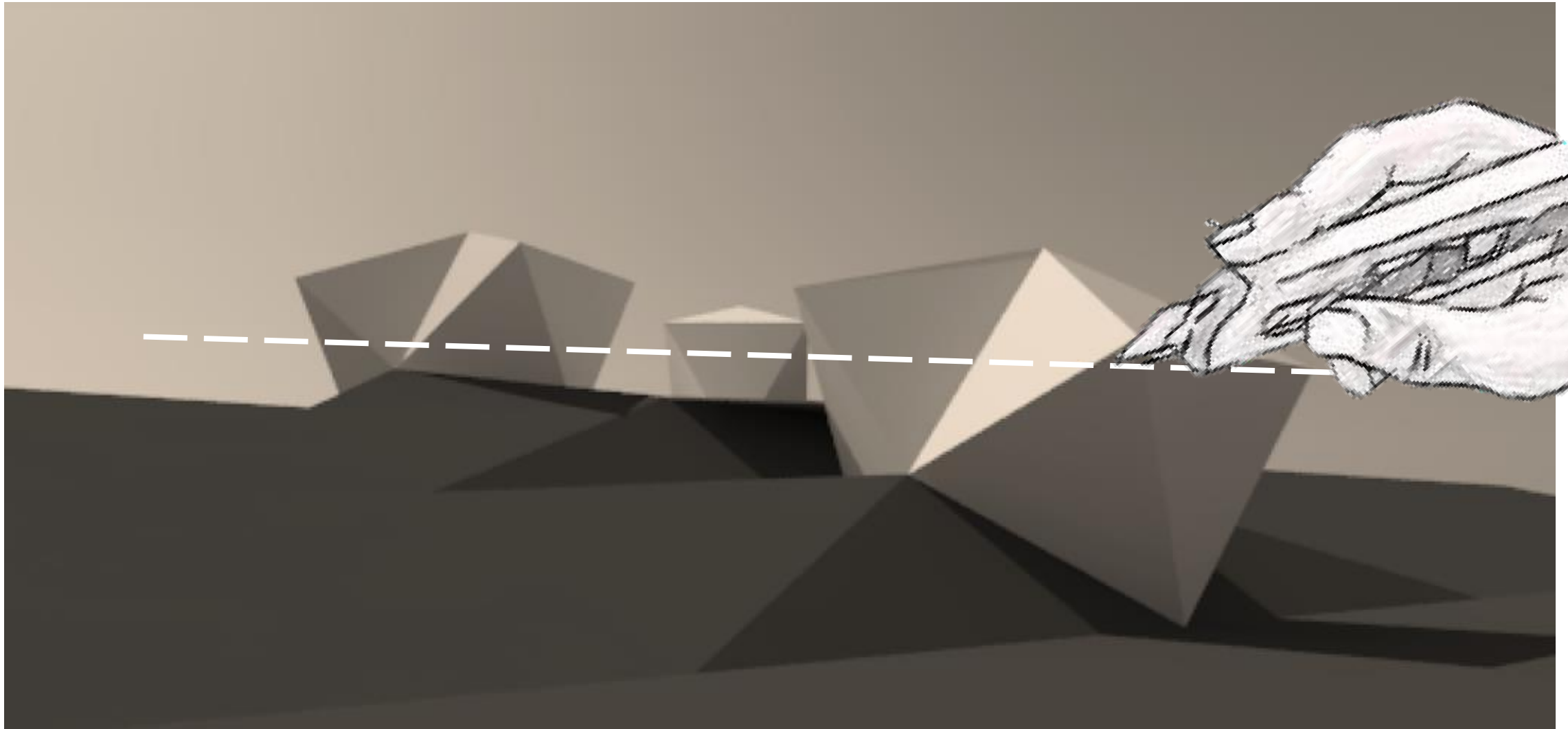
✓ ESTUDIO LA DISTRIBUCIÓN DE LAS ACTIVIDADES EN PLANTA.

PERO, ME SURGE UNA DUDA:

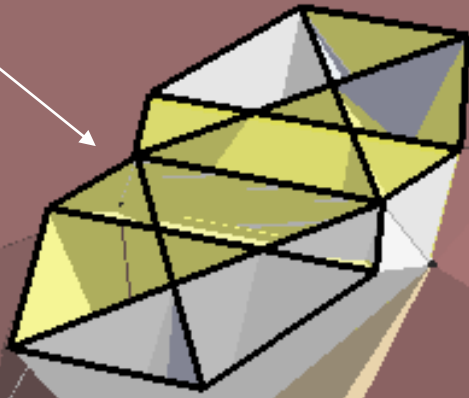
**... CÓMO ES LA PLANTA?**



✓ SI LA PLANTA ES MUY COMPLEJA LO MEJOR SERÁ CORTAR LA MAQUETA BORRADOR, PARA CONOCER COMO ES LA FORMA DE LA PLANTA

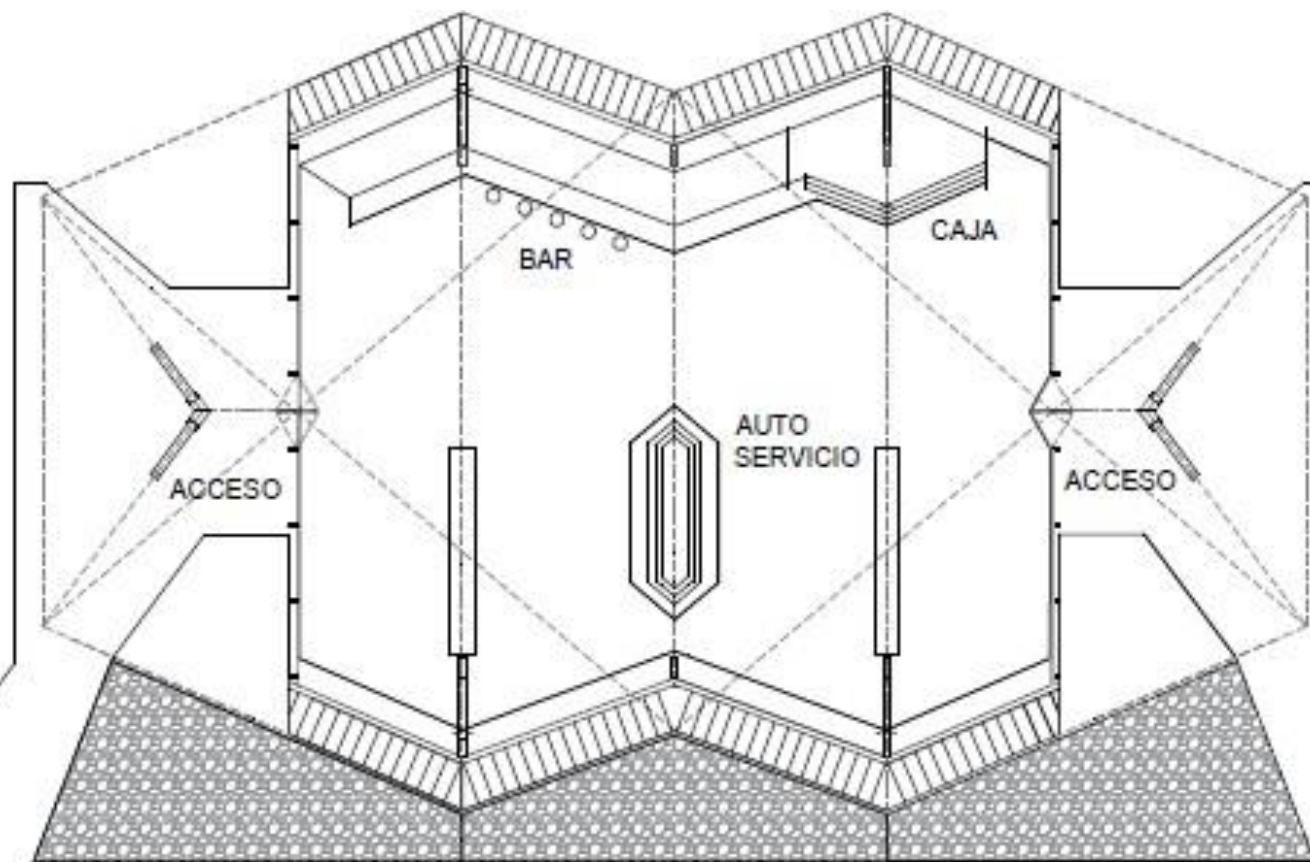


GEOMETRIA DEL ESPACIO UTIL



PUEDE OCURRIR QUE TENGA QUE ESCALAR UN POCO LOS VOLUMENES

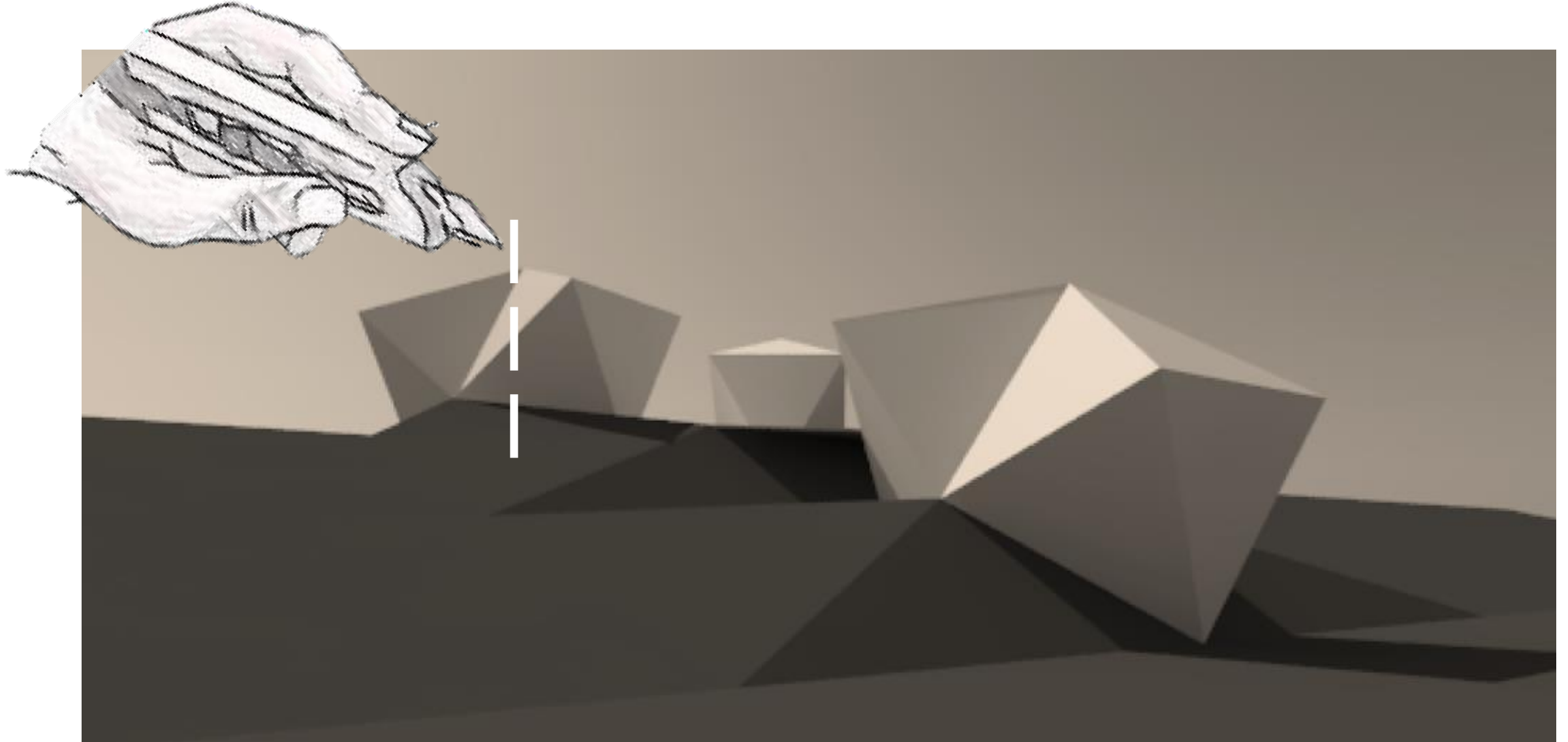
✓ RESUELVO LA  
PLANTA,  
EQUIPAMIENTO,  
CIRCULACION,  
CONTROL  
DESDE LA CAJA,  
ETC.



✓ CONSIDERO  
TAMBIEN EL  
ESPACIO EN  
CORTE

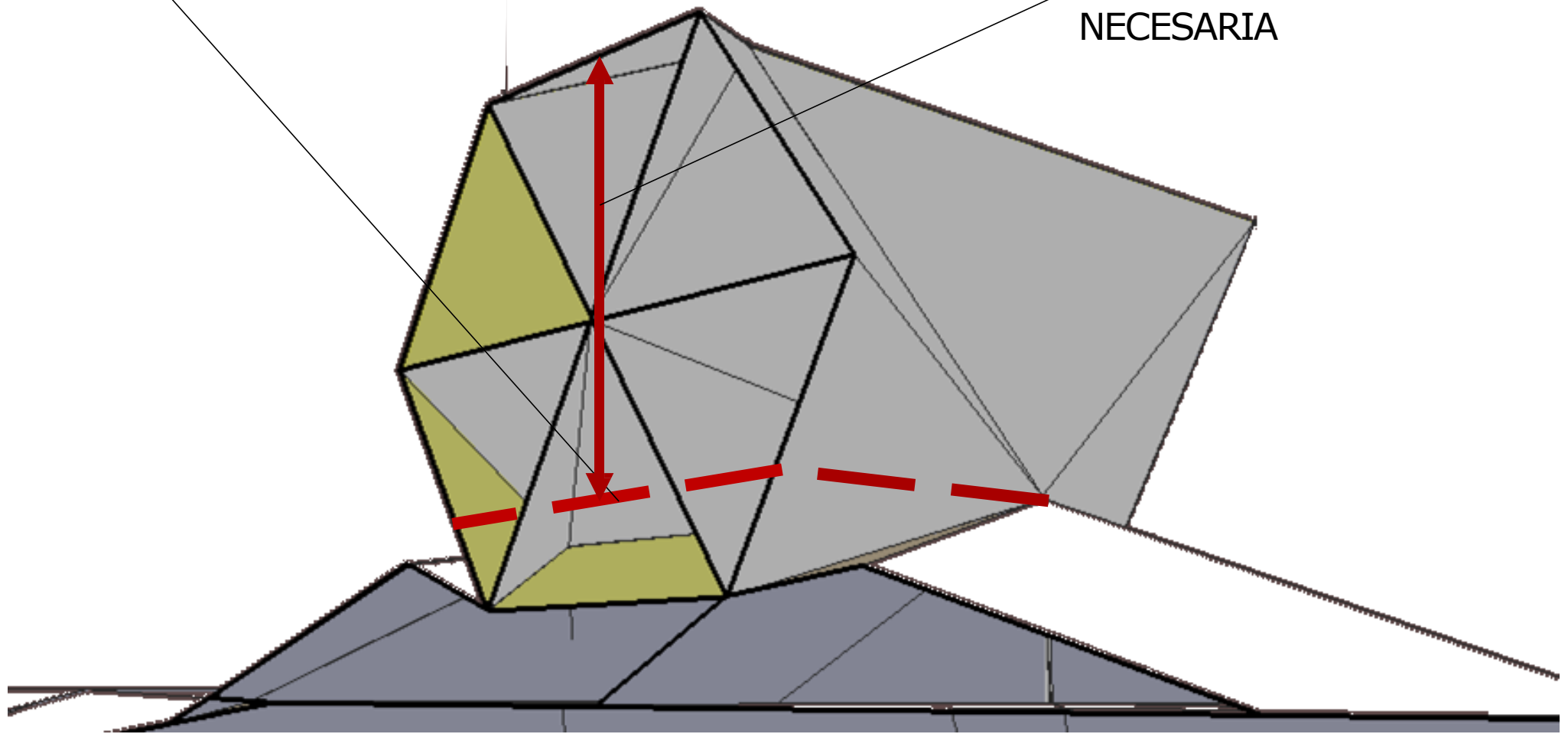
PLANTA SERVI-COMPRAS

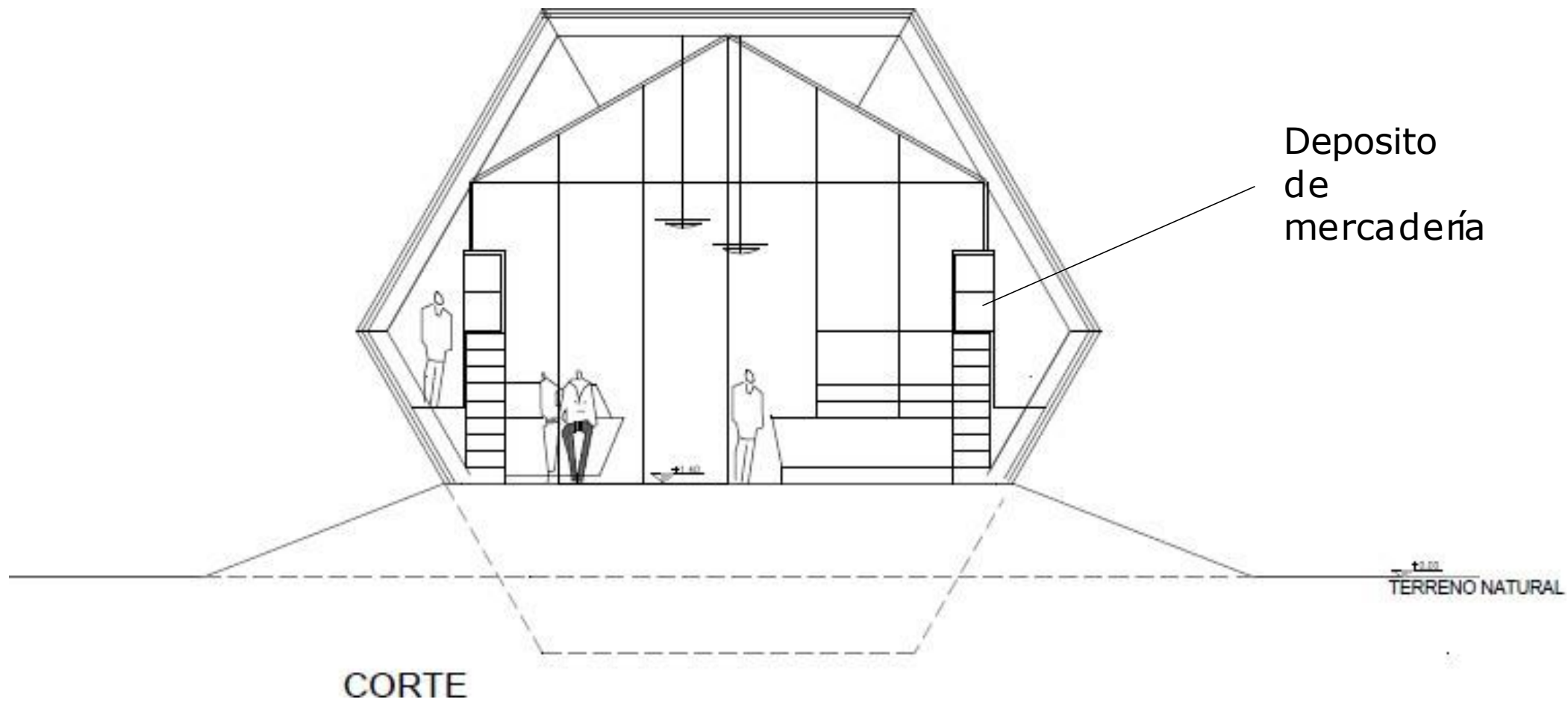
✓ REALIZO UN CORTE VERTICAL AL VOLUMEN A FIN DE CONOCER SU GEOMETRÍA ÚTIL.

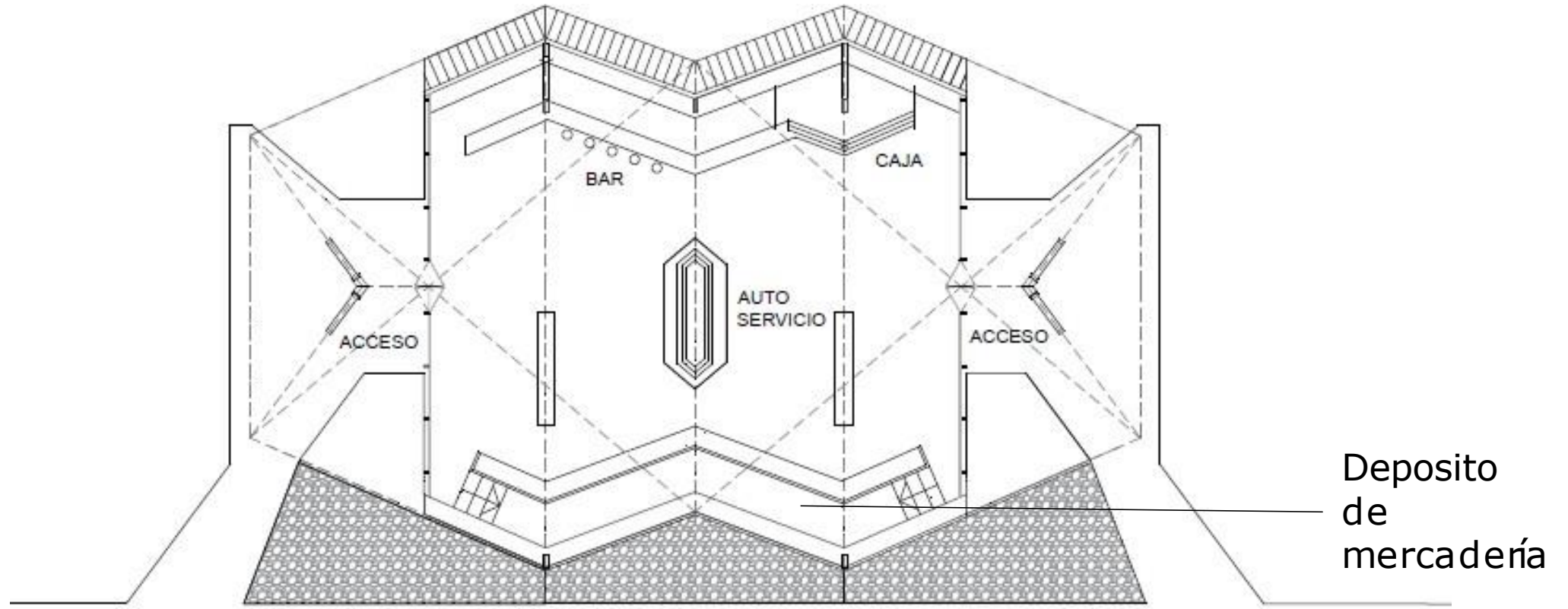


DETERMINO EL  
NIVEL MÁS ÚTIL  
DEL ESPACIO.

DETERMINO LA ALTURA  
NECESARIA







PLANTA SERVI-COMPRAS

Deposito  
de  
mercadería

Docentes: Prof. Titular      Arq. JUAN CARLOS ALÉ  
                 Prof. JTP                      Arq. SILVIA SEGOVIA

**ARQUITECTURA 1 TALLER DE INTEGRACION PROYECTUAL**

Carrera de Arquitectura

**2024**

Facultad de Ingeniería - UN Cuyo