

LOS AVENTANAMIENTOS

LOS AVENTANAMIENTOS

EN ARQUITECTURA

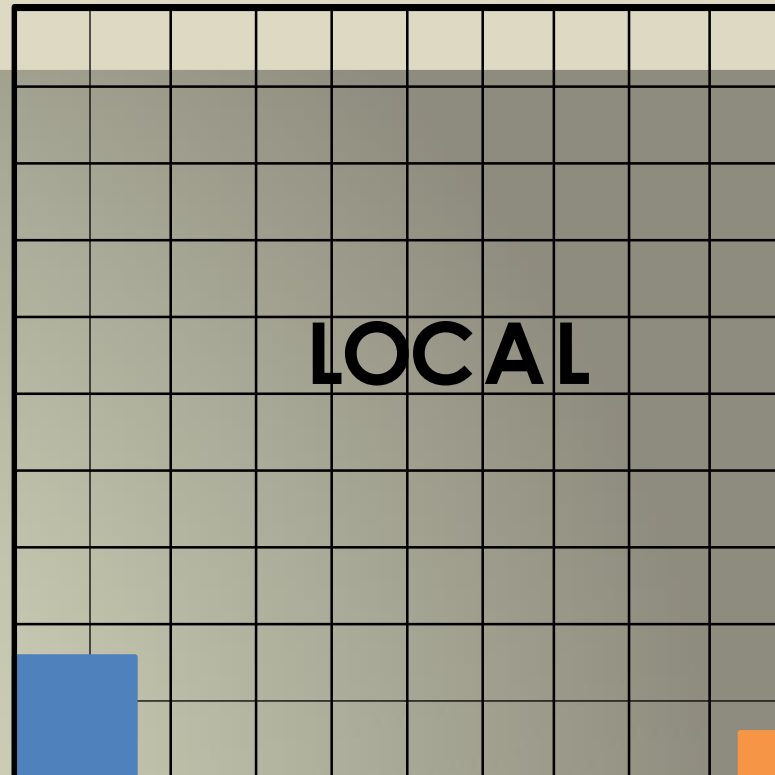
EN ARQUITECTURA

¿Cómo tratar las ventanas en las fachadas?



- Una **ventana** es un **vano o hueco** elevado sobre el suelo, que se abre en una pared con la **finalidad de proporcionar luz y ventilación** a la estancia correspondiente. También se denomina ventana al conjunto de dispositivos que se utilizan para cerrar ese vano. Además nos permite relacionarnos con el exterior.
- El término proviene del latín **ventus** (viento), haciendo referencia a la capacidad de ventilación que proporciona. Antiguamente la ventana también se denominaba **fenestra** ó también denominada '**finistra**', de forma idéntica a como se llama en latín y en griego. Este sería el modo directo de derivación etimológica. No obstante, aunque ahora este nombre está en desuso, sí se conservan palabras relacionadas con él, como *defenestrar* que significa arrojar a alguien por una ventana

- Una **ventana** reglamentariamente debe tener como mínimo para **iluminación** el **12%** de la superficie del **LOCAL** y para **ventilación** el **6%**.



iluminación

ventilación

✓ Pero, como se imaginarán, eso es lo mínimo. Debo darle a cada ambiente las dimensiones de ventanas necesarias según la actividad que allí se desarrolle.

CRITERIO DE COLOCACIÓN Y TRATAMIENTO DE ABERTURAS

- ✓ COMPOSICIÓN
- ✓ ORIENTACIÓN
- ✓ USO O ACTIVIDAD

- ✓ REGULACIÓN CLIMÁTICA
- ✓ RELACIÓN INTERIOR-EXTERIOR

COMPOSICIÓN

SIEMPRE COLOCAR UNA VENTANA SIGNIFICA UN DOBLE DESAFÍO, EXTERIOR POR SU COMPOSICIÓN Y ESTÉTICA, E INTERIOR POR LAS VISTAS Y LA LUZ QUE TENDRA EL AMBIENTE A L QUE PERTENECE....COMPOSICIÓN



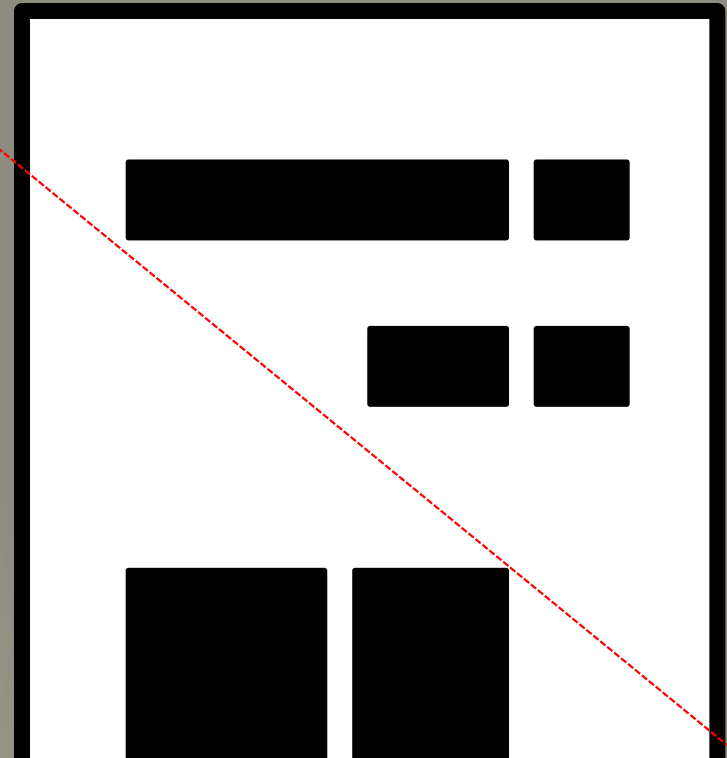
DESDE EL EXTERIOR: LA REALACIÓN ENTRE EL LLENO Y EL VACÍOS DE UNA FACHADA CUMPLE CON LAS MISMAS REGLAS DE LA COMPOSICIÓN BI-DIMENSIONAL



LAS LEYES QUE
GOBIERNAN UNA
FACHADA ESTÁN
GUIADAS
PRINCIPALMENTE POR
LA IDEA RECTORA, PERO
TAMBIEN POR LA
**BÚSQUEDA DEL
EQUILIBRIO** Y DE LA
UNIDAD DEL DISEÑO,
QUE REDUNDA EN LA
GEOMETRÍA.



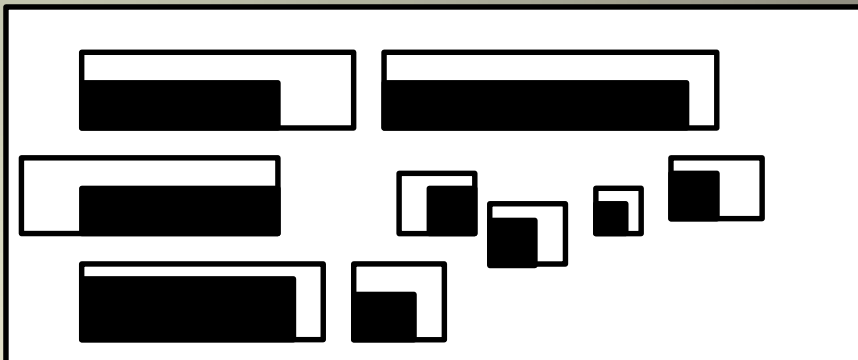
EQUILIBRIO

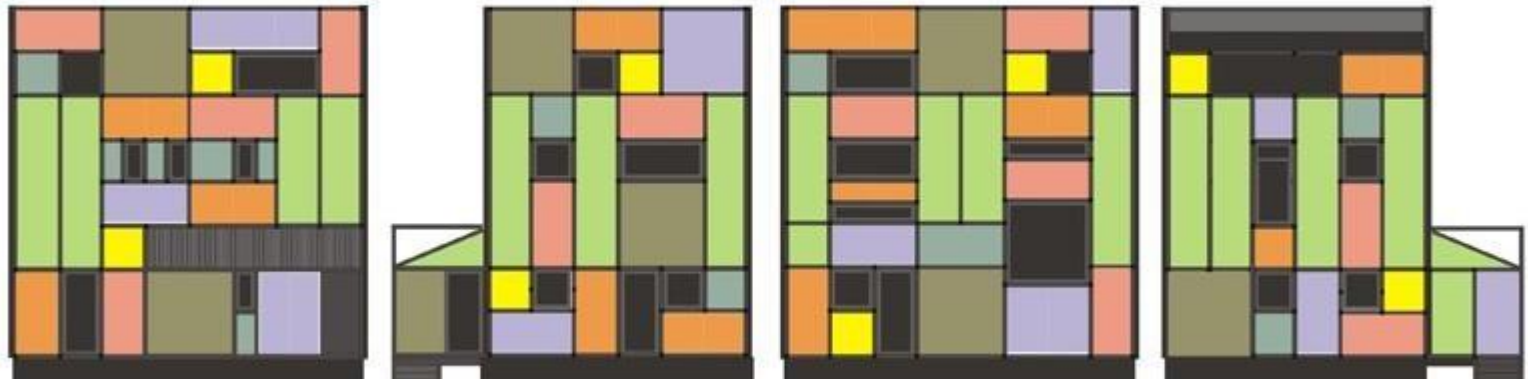


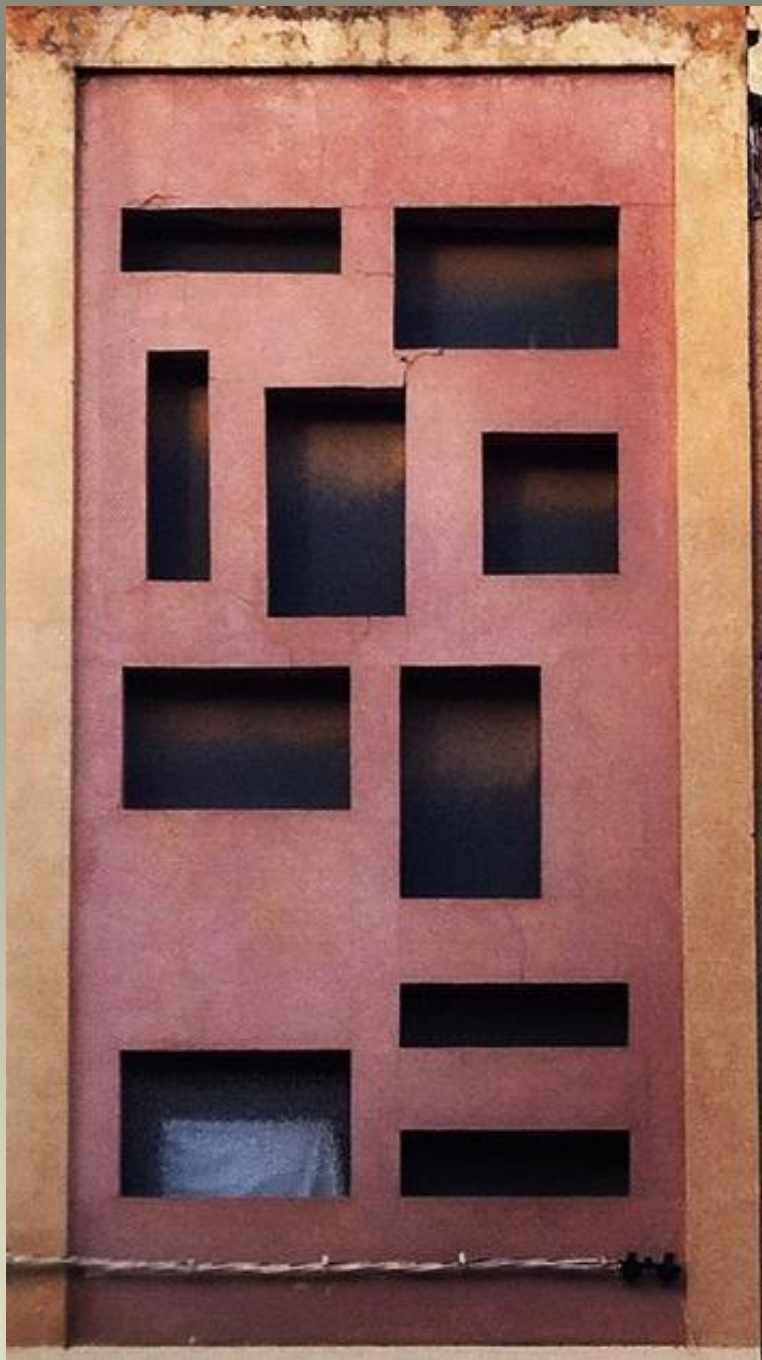
EQUILIBRIO



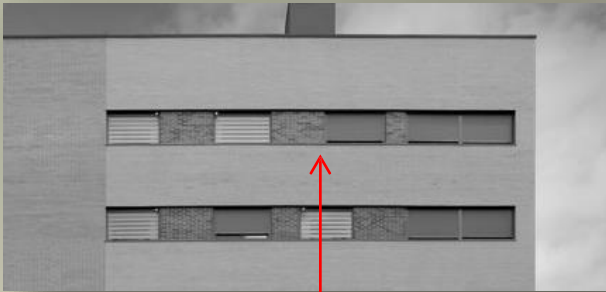
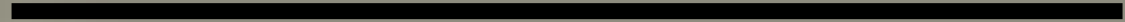
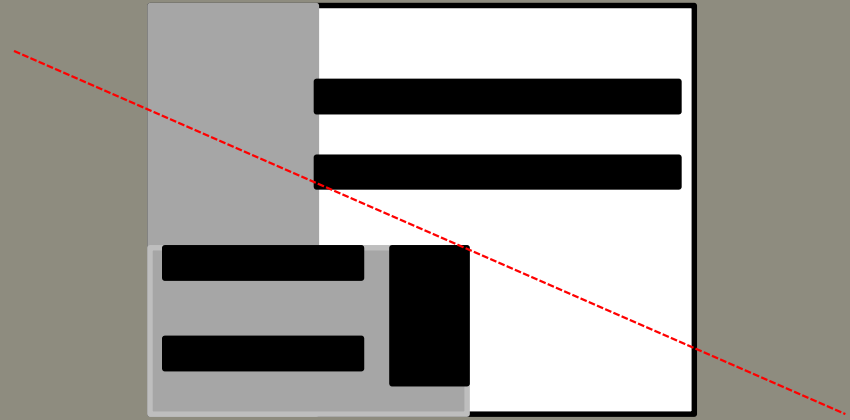
Siempre debemos ordenar las ventanas de manera de buscar el equilibrio compositivo en las fachadas





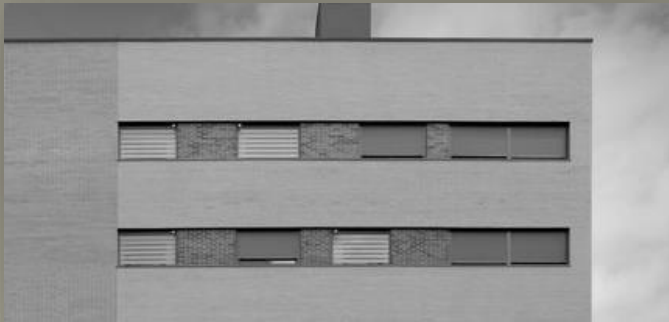




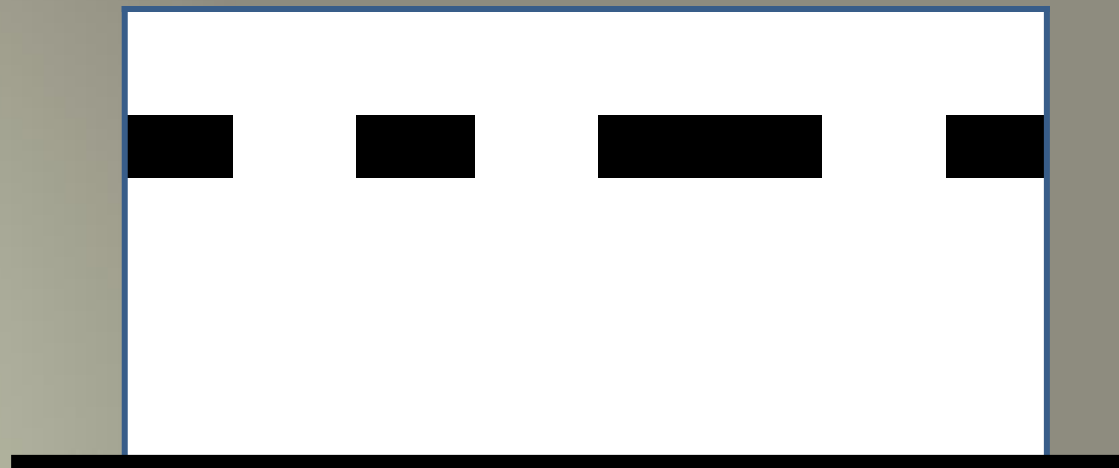
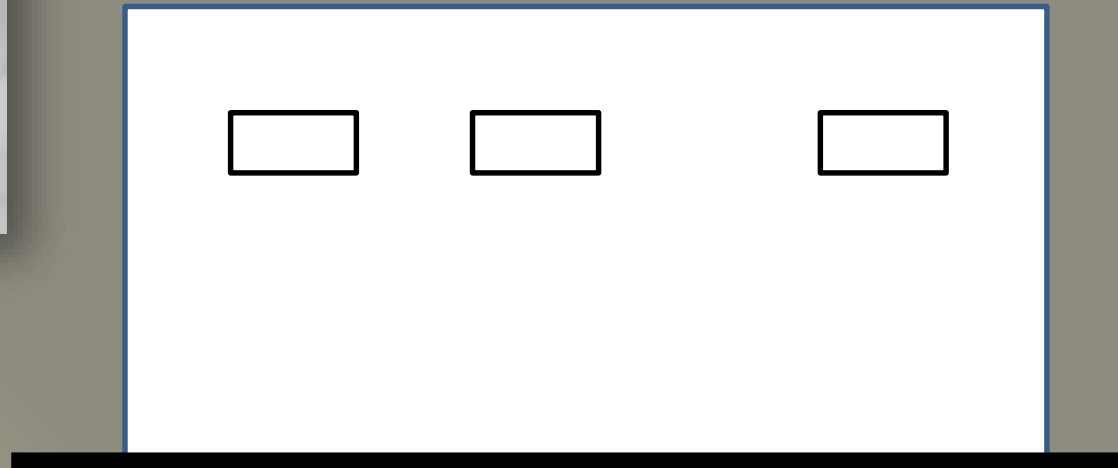


Se unen a través de un rebaje, con distinto color o material conformando una línea, que ayuda en la composición

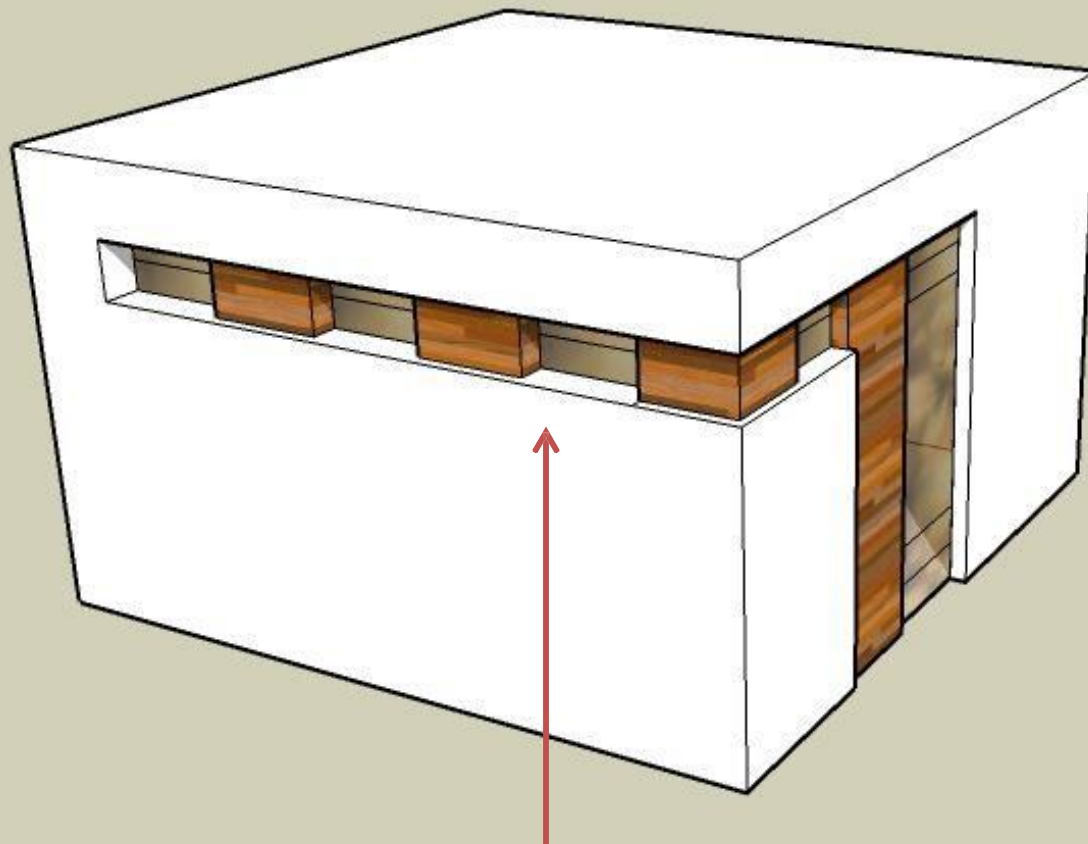




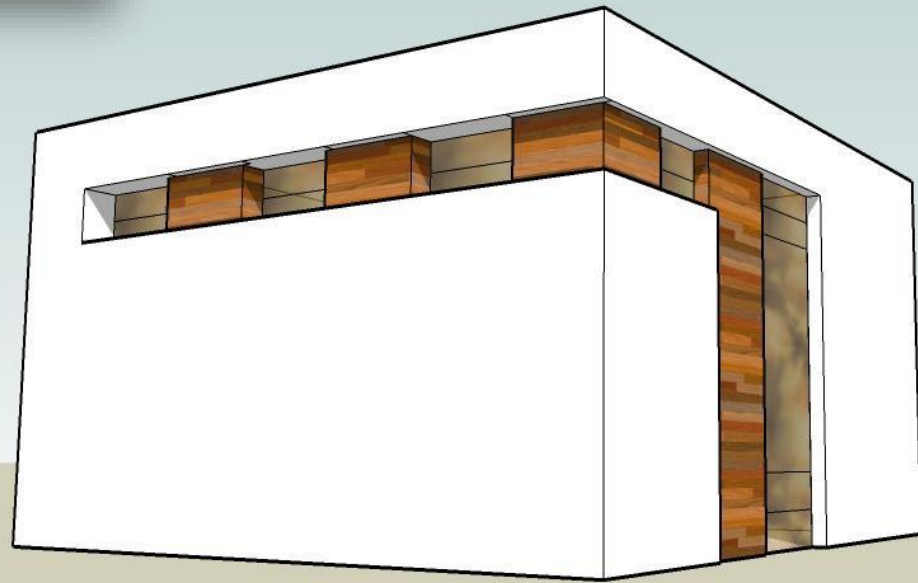
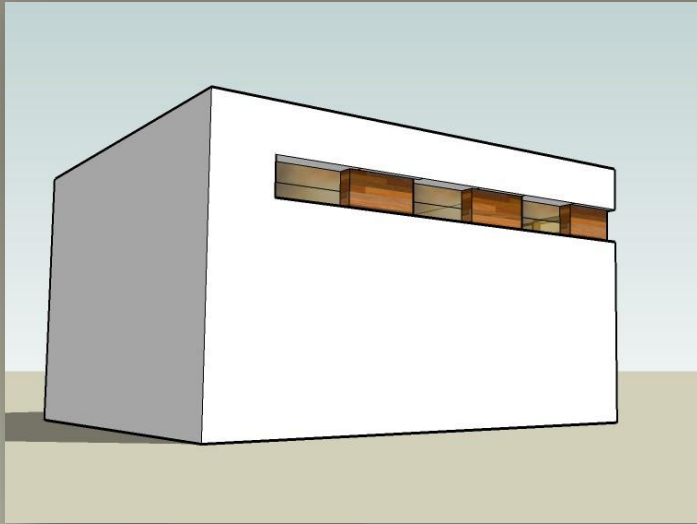
Puedo unificar
aventanamientos
a través de un
rebaje, definiendo
una línea con
distinto color que
ayude en la
composición
General de la
fachada



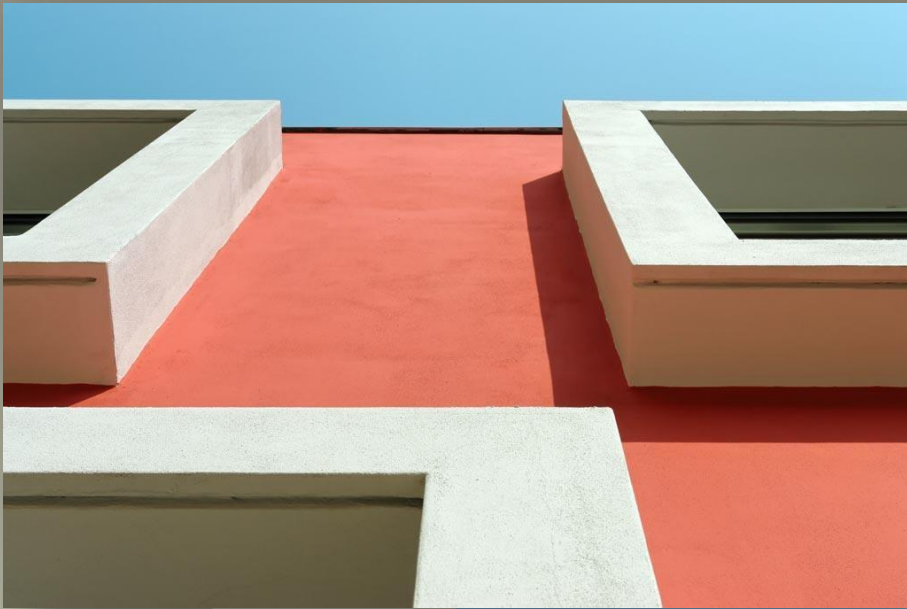




Puedo unificar aventanamientos a través de un rebaje, definiendo una línea con distinto color que ayude en la composición general de la fachada



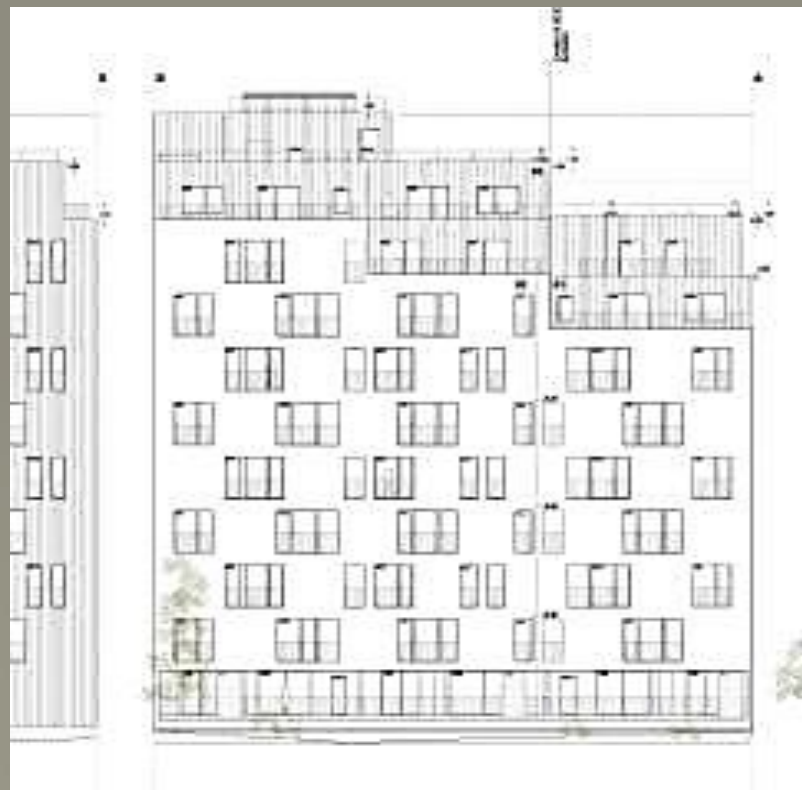




COMPOSICIÓN









RITMO

PIER
PAOLO
POGGI
PARIS
IMOLA
2022
2023



COMPOSICIÓN

COMPOSICIÓN







Debemos considerar no sólo la fachada que estamos componiendo sino también la continuidad plástica con las otras caras del edificio, o sea como se relaciona las fachadas entre sí.





CAJA PERFORADA

Una posibilidad sería dar una textura fuerte al volumen de manera de trabajar los vanos como perforaciones de esa caja.





COMPOSICIÓN



COMPOSICIÓN







COMPOSICIÓN



COMPOSICIÓN









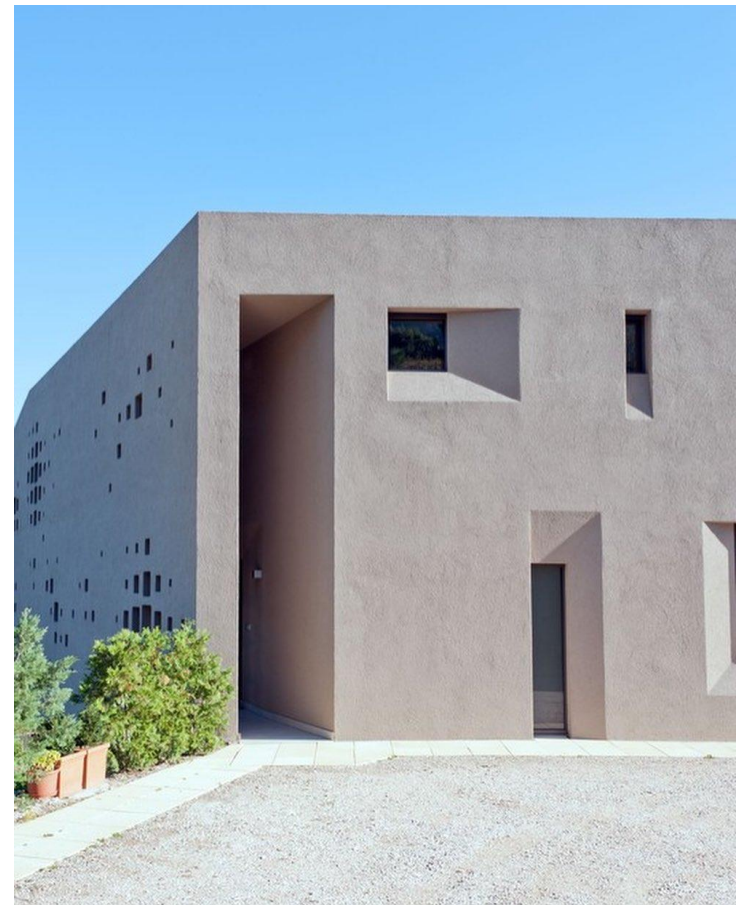
COMPOSICIÓN

CASA DE DOS FAMILIA
GIACOMUZZI



COMPOSICIÓN

CASA DE DOS FAMILIA
GIACOMUZZI



MUROS DE
MAYOR ESPESOR

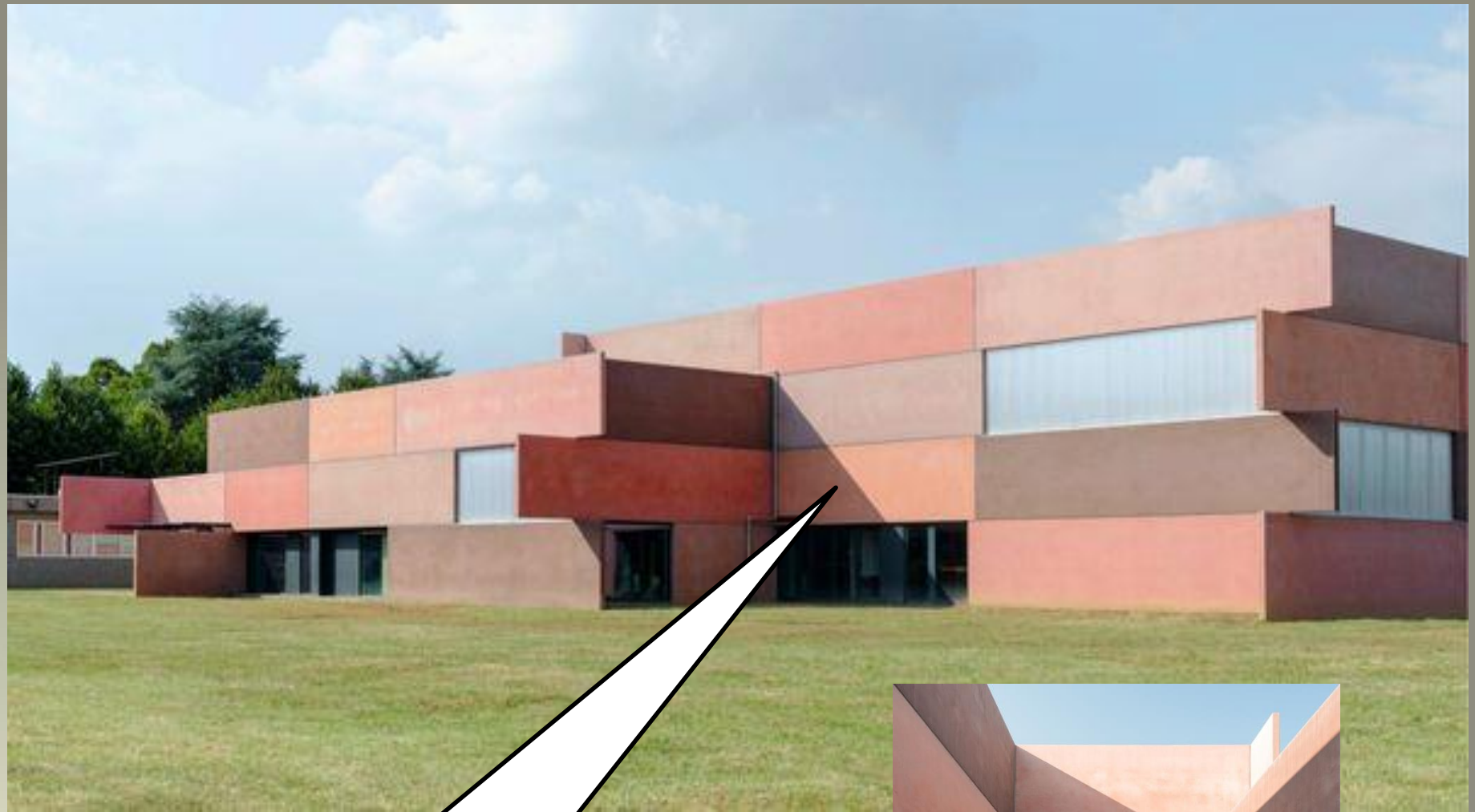
CASA DE DOS FAMILIA
GIACOMUZZI



RITMO
ALINEACIÓN,
ALTERNANCIA







FRANJAS
HORIZONTALES





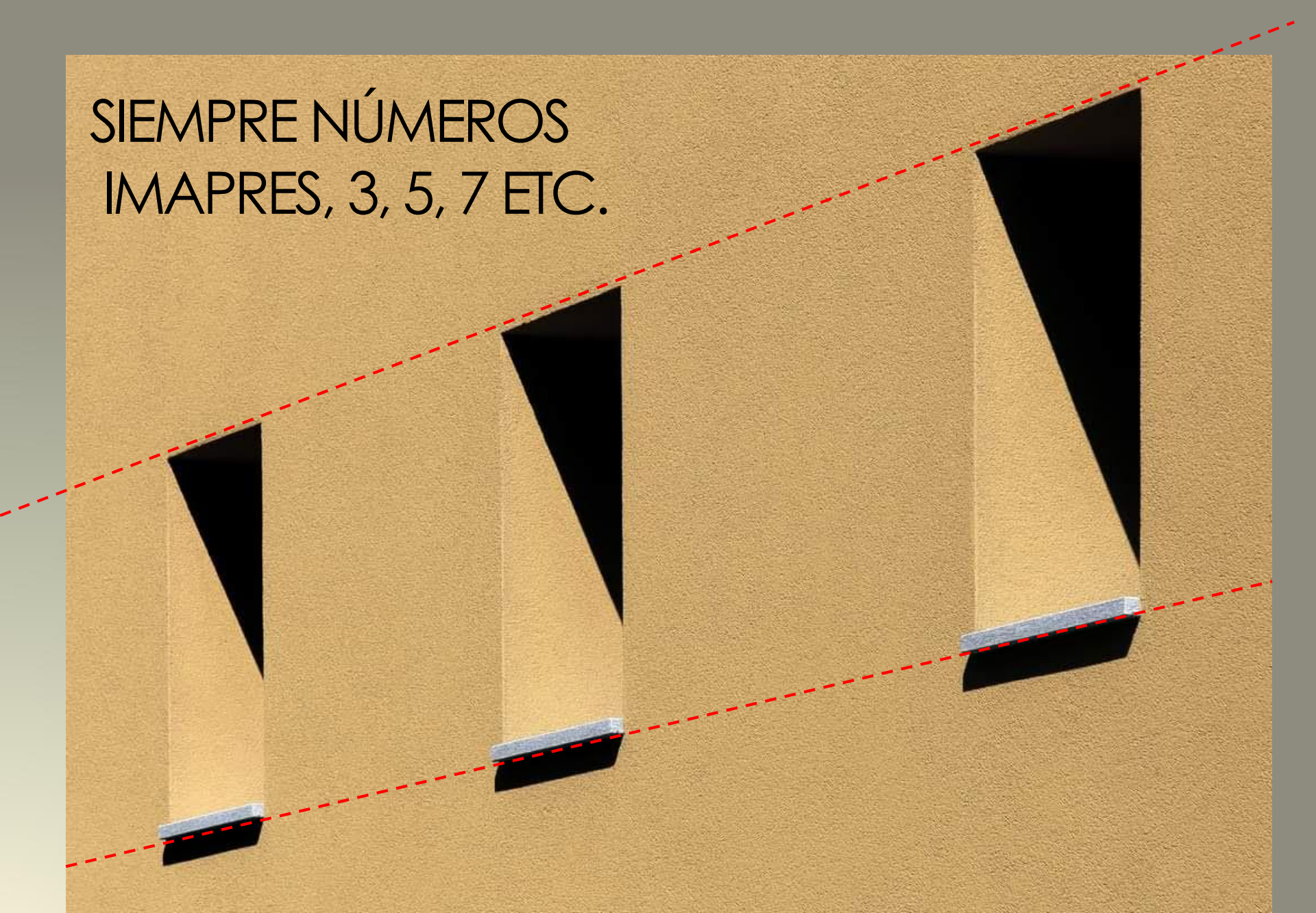
“ALINEAR,... SIEMPRE ALINEAR”

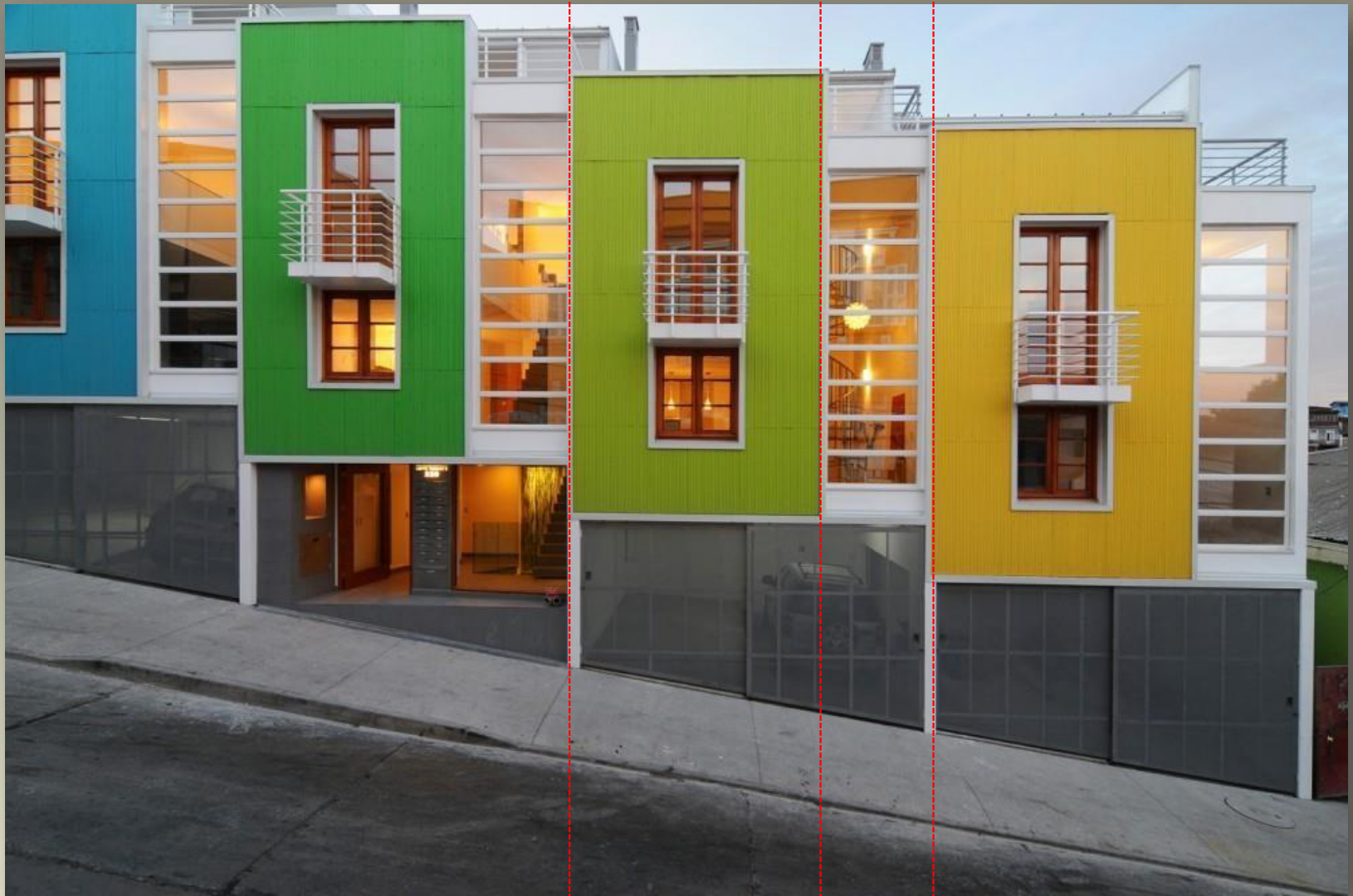


Las fachadas deben evidenciar ORDEN, eso se manifiesta en el alineamiento horizontal y vertical de los vanos, a no ser que la expresión plástica allá sido intencionalmente otra.

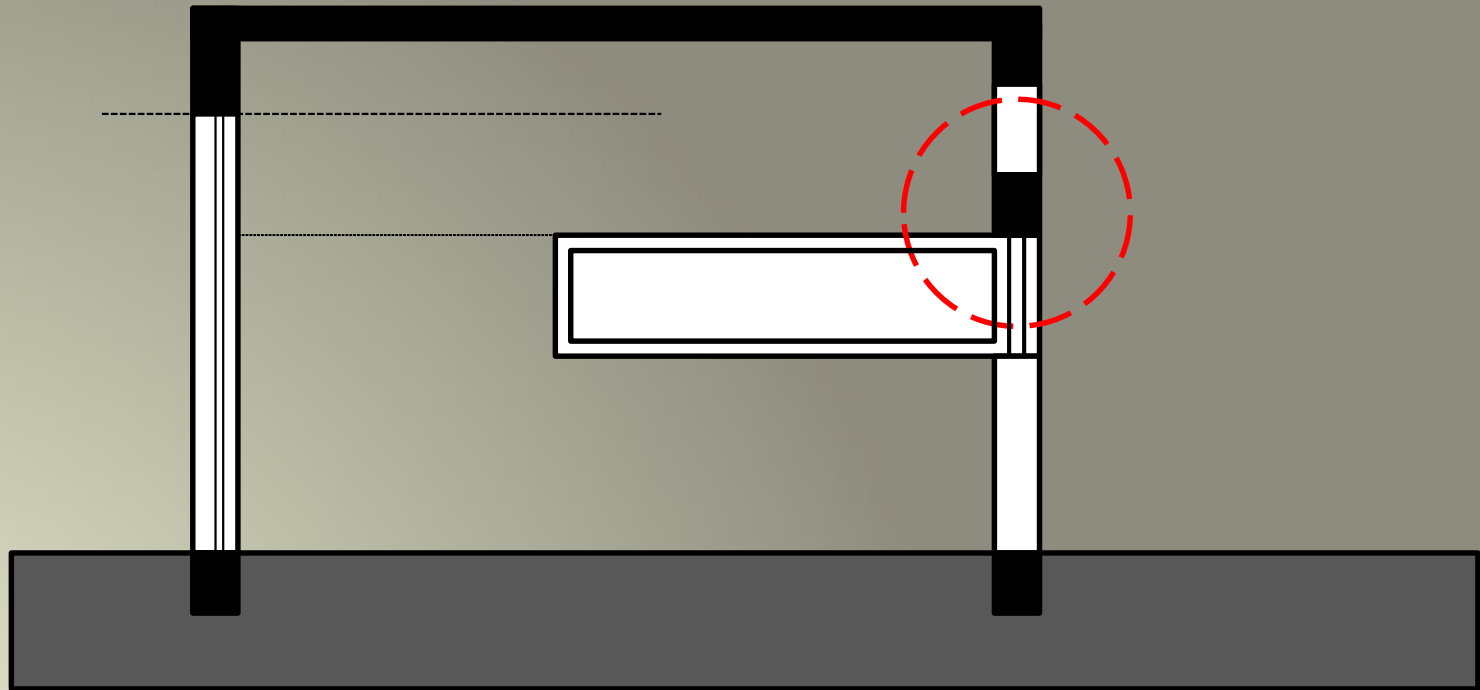


SIEMPRE NÚMEROS
IMAPRES, 3, 5, 7 ETC.





TAMBIÉN POR MOTIVOS CONSTRUCTIVOS

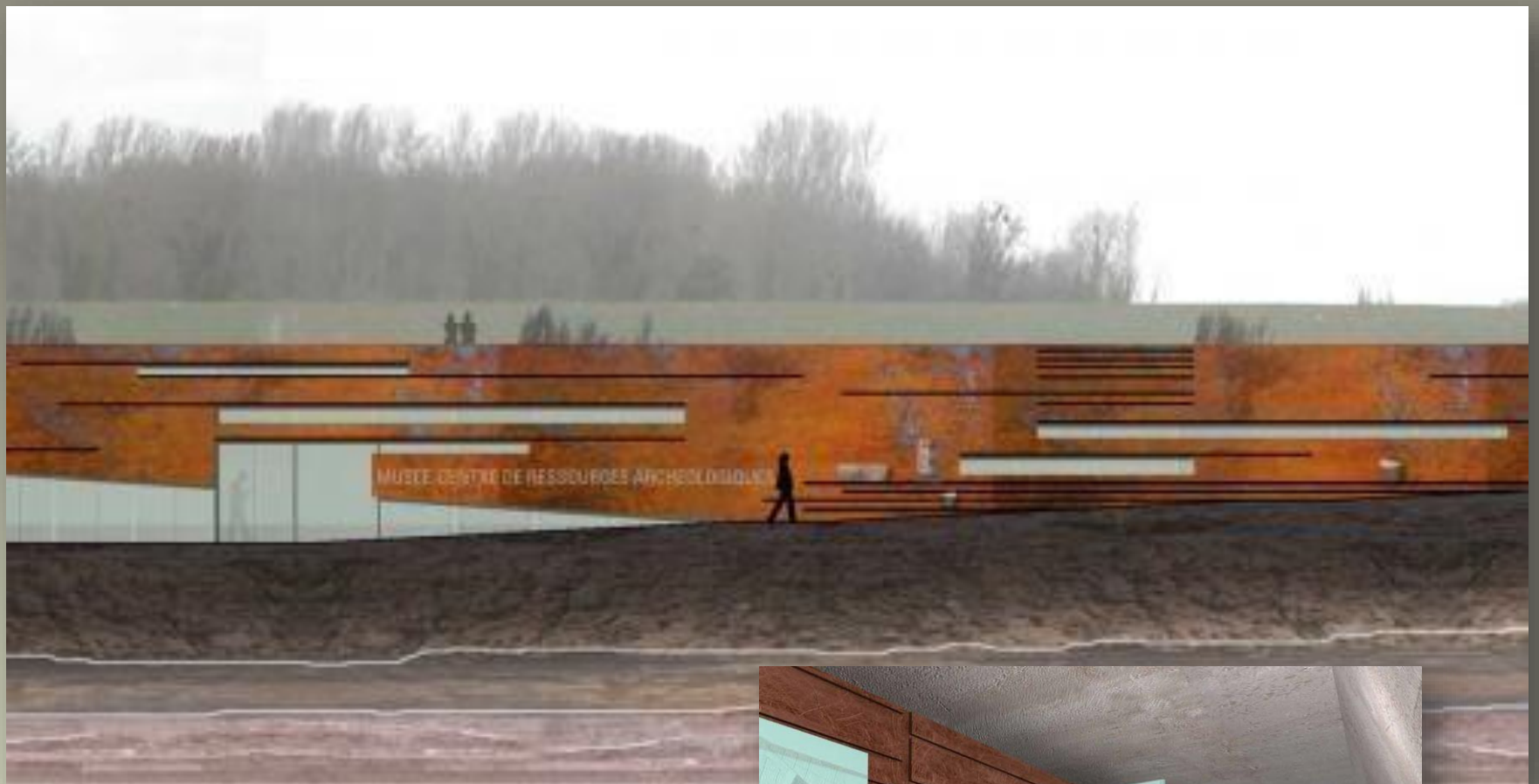


COMPONER CON LÍNEAS



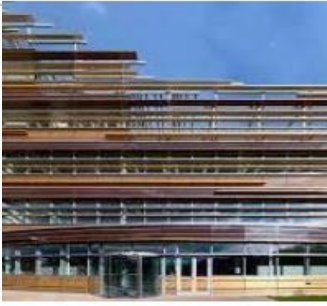
Las expresiones plásticas pueden ser de tipo lineal, plana o volumétrica, esto puede manifestarse en el uso del aventanamiento.

El ejemplo vemos el uso lineal de las ventanas.



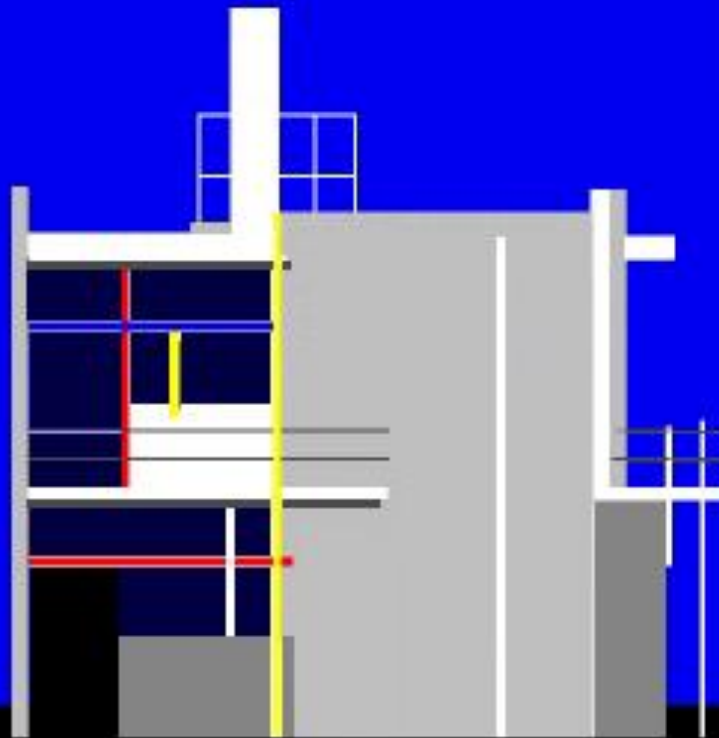






COMPONER CON PLANOS

RIETVELD CASA SCHRODER, UTRECH













CINTAS





CINTAS





COMPONER CON VOLÚMENES



EN ESTA
CLASIFICACIÓN LOS
VOLÚMENES SE
EXPRESAN DE TAL
FORMA QUE LOS
AVENTANAMIENTOS
CONFIGURAN CARAS
COMPLETAS DE LOS
VOLÚMENES O
VOLÚMENES
INTEGRALES.



COMPOSICIÓN
VOLUMÉTRICA

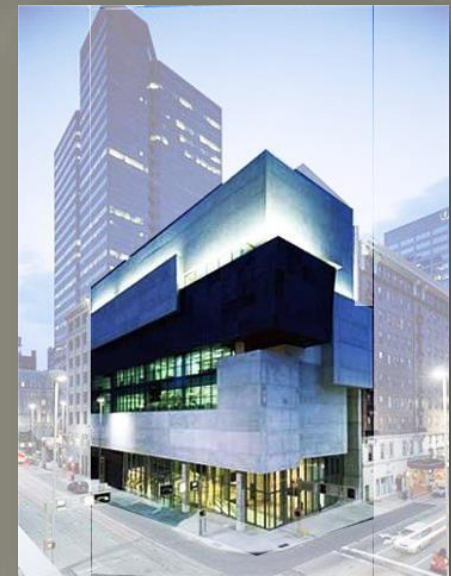
COMPOSICIÓN
VOLUMÉTRICA



COMPOSICIÓN POR VOLUMENES







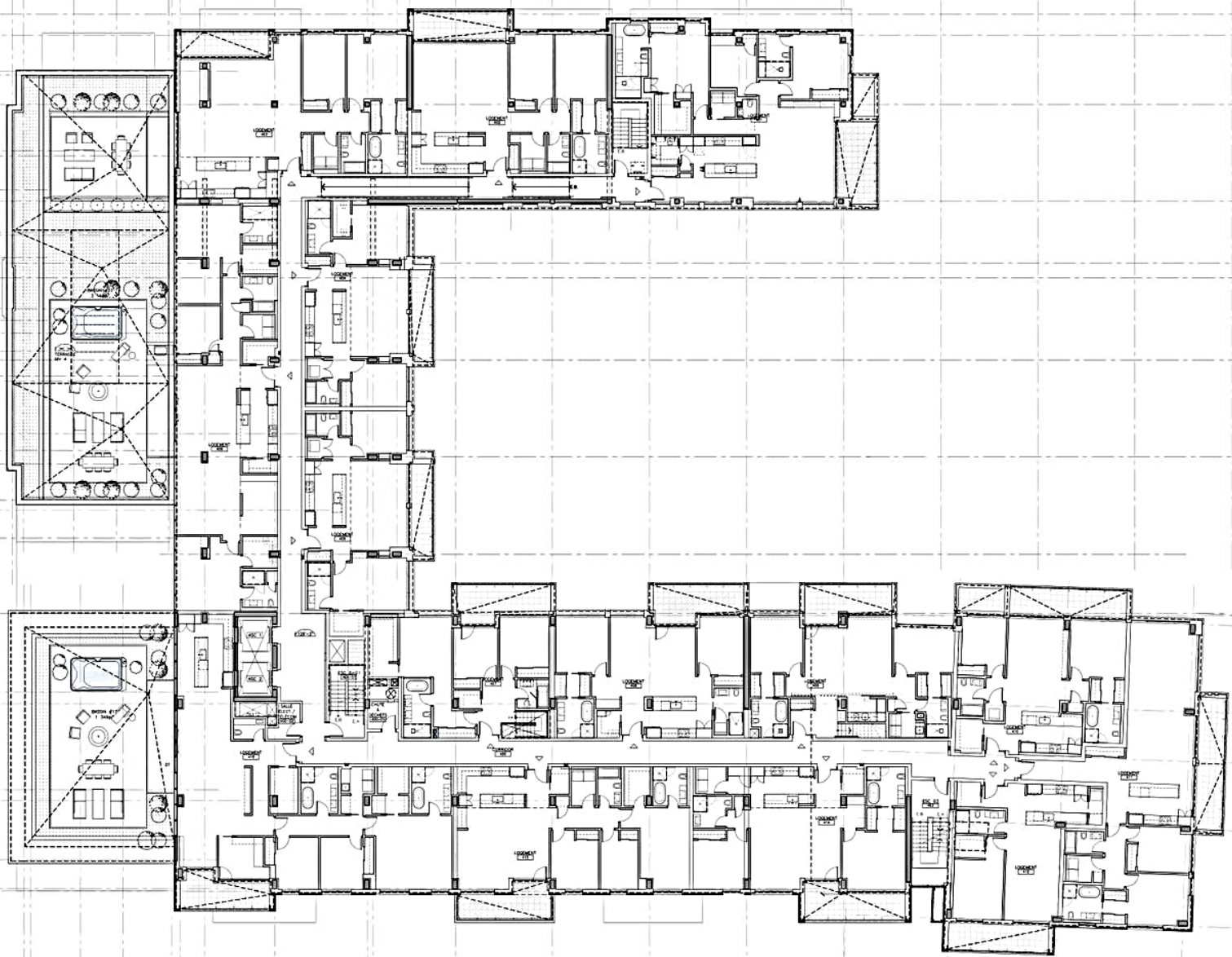
REMARQUES

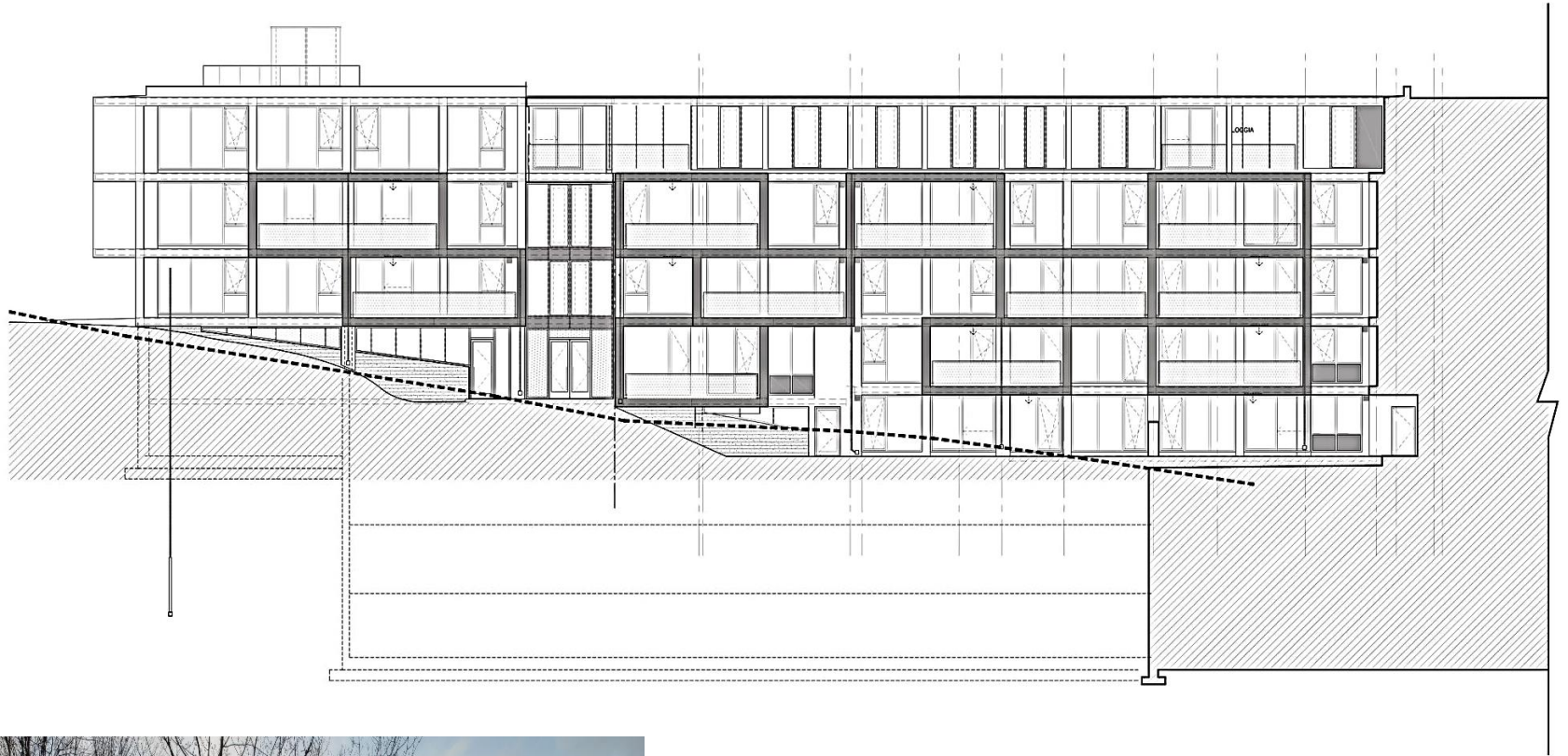










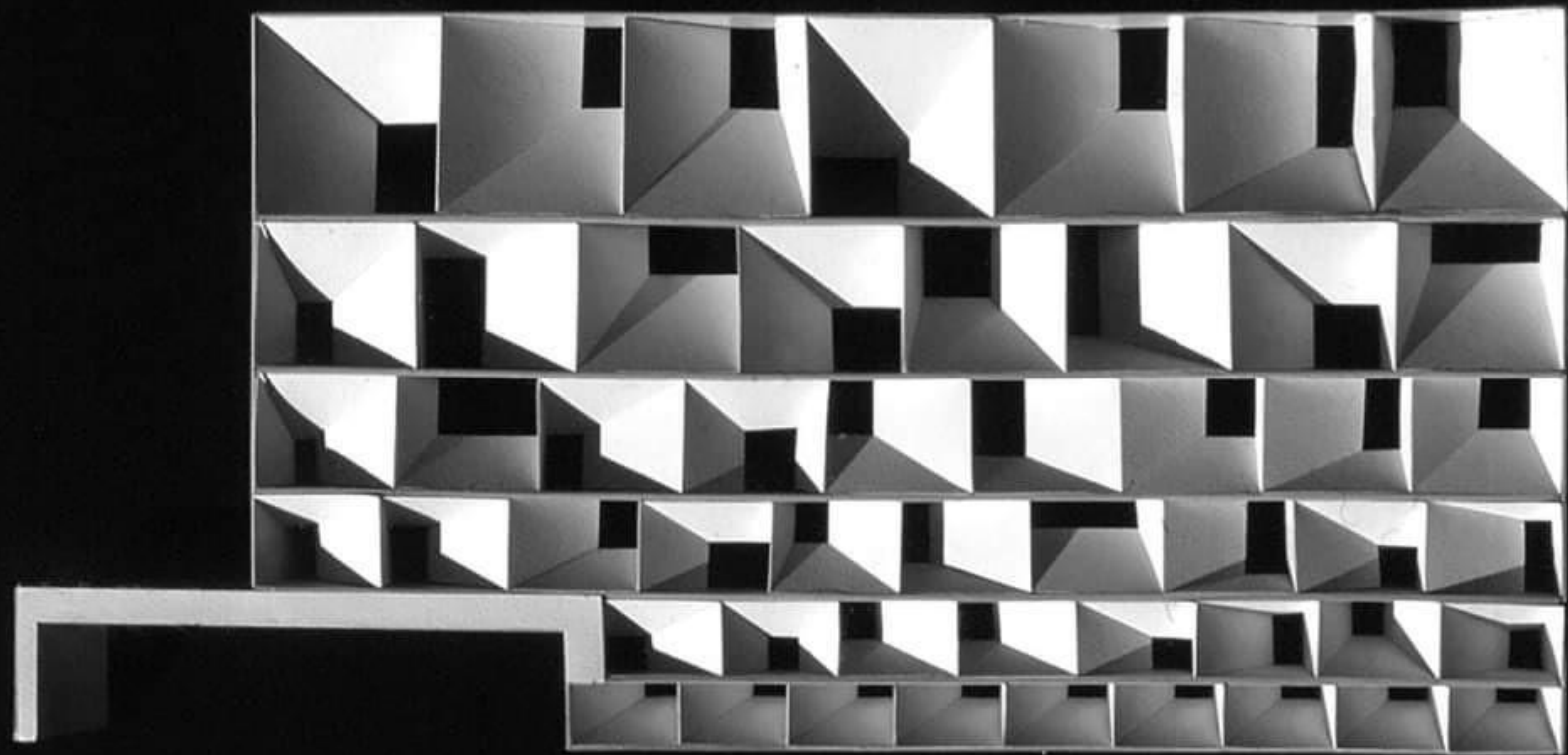






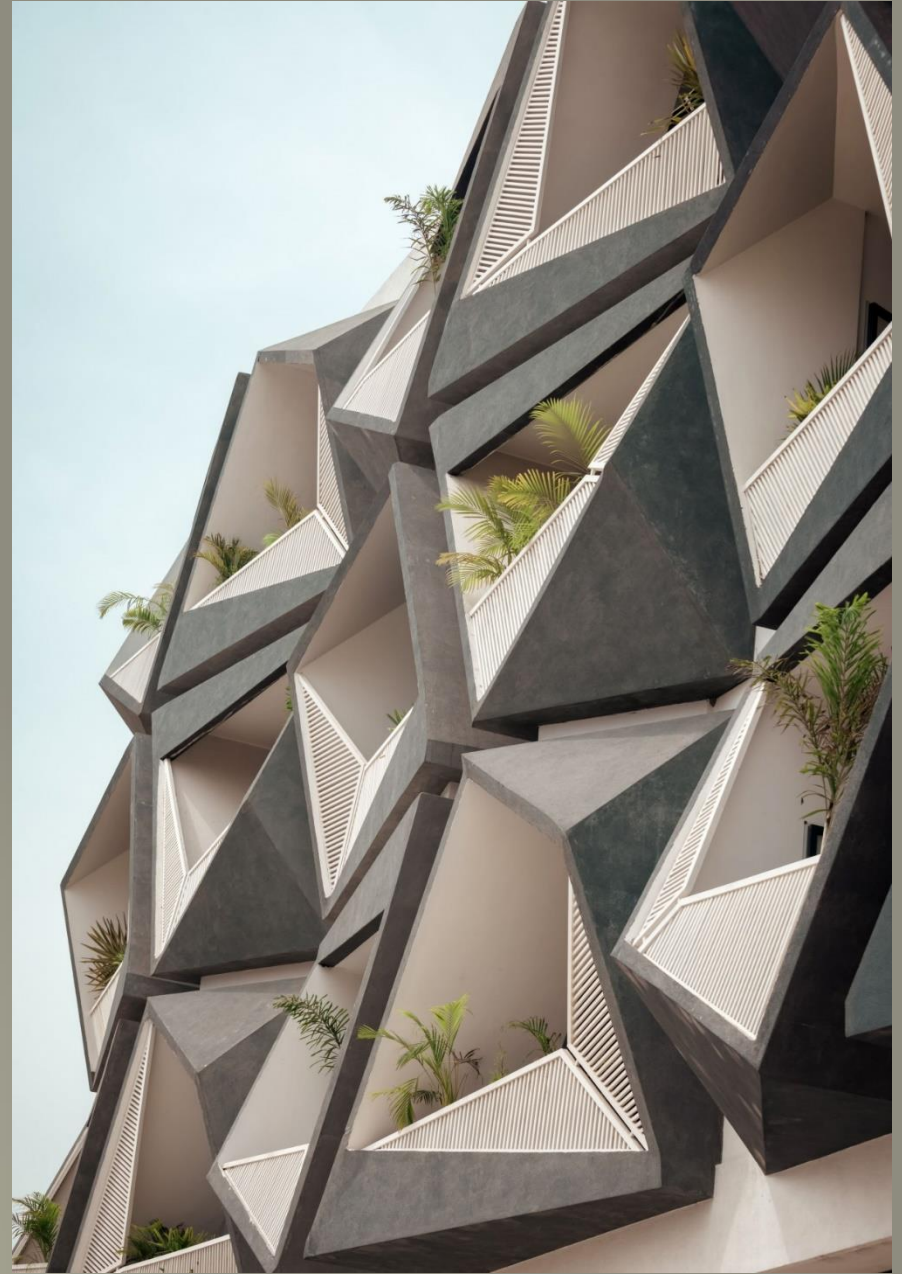


UNA TEXTURA











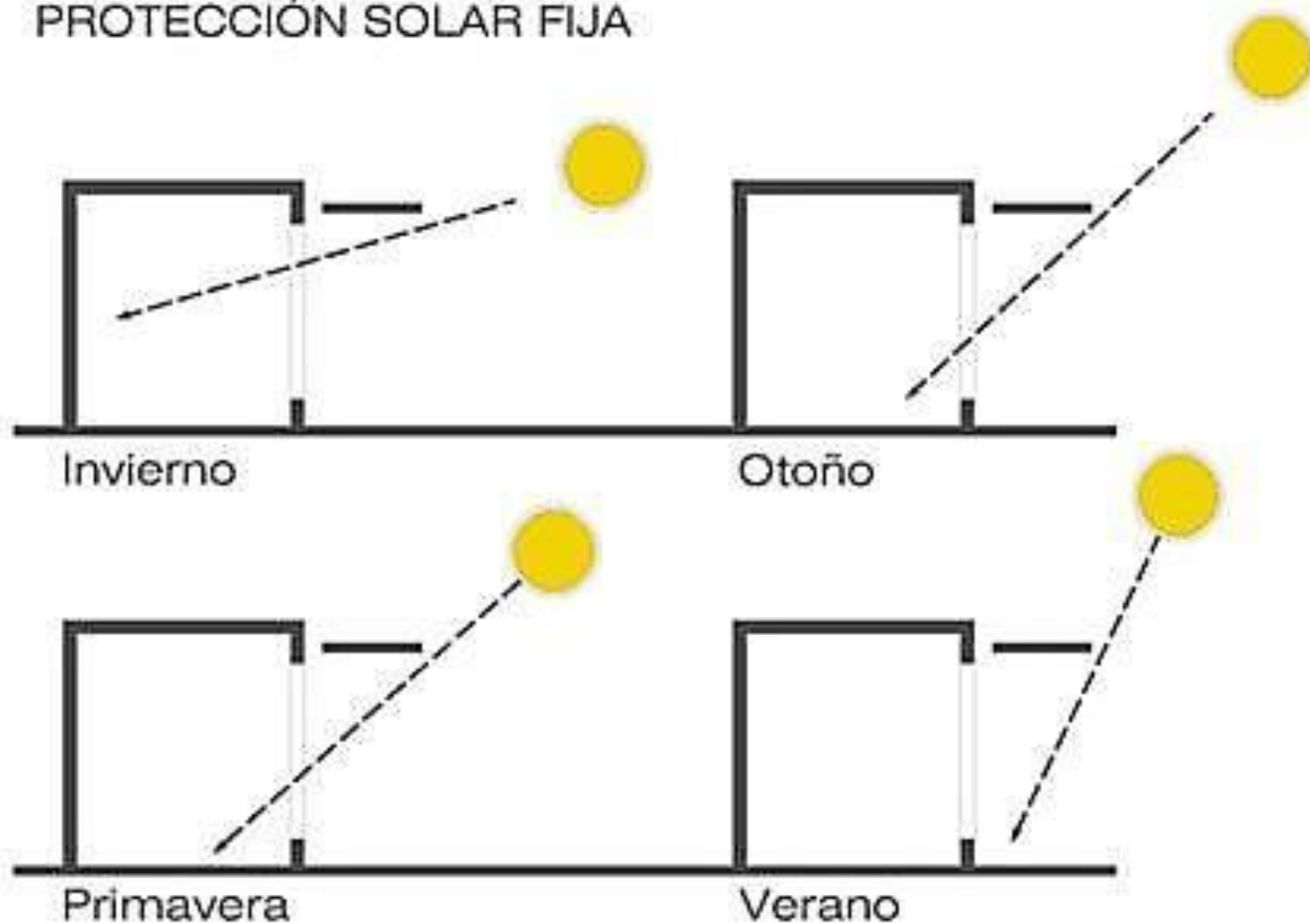
TENER EN CUENTA LA ORIENTACIÓN

AL NORTE

ALEROS Y GALERÍAS



ESQUEMA DE FUNCIONAMIENTO DE UNA PROTECCIÓN SOLAR FIJA



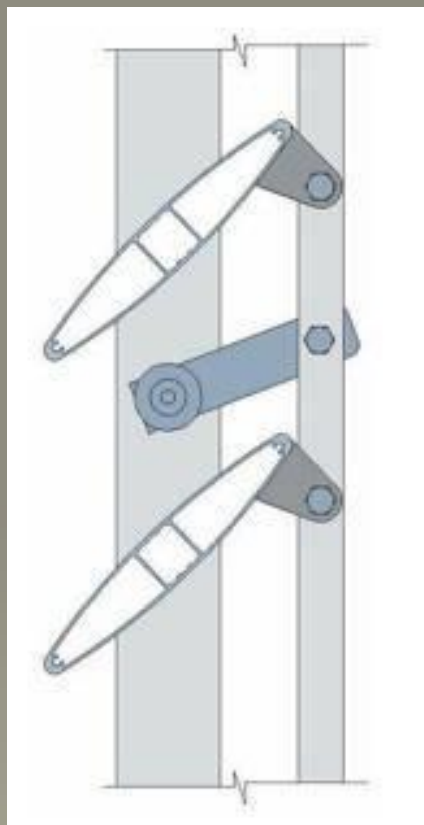


PARASOLES



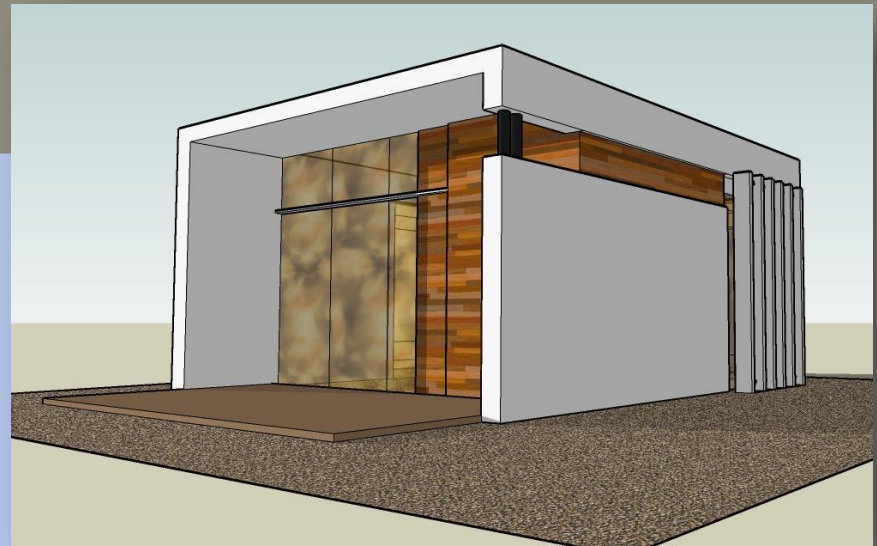
VANOS REHUNDIDOS





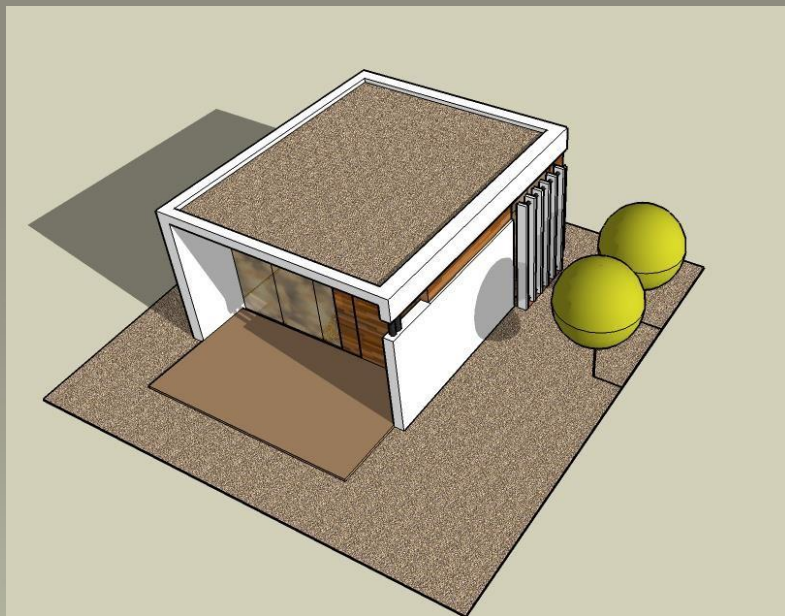


Al norte nos abrimos con
mayor cantidad
de aventanamientos
y protegemos con
ALEROS o GALERÍA



AL ESTE Y AL OESTE

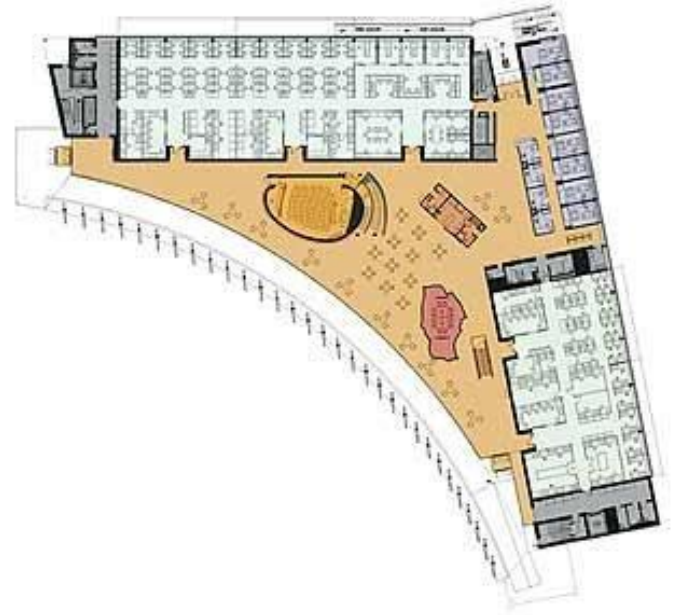




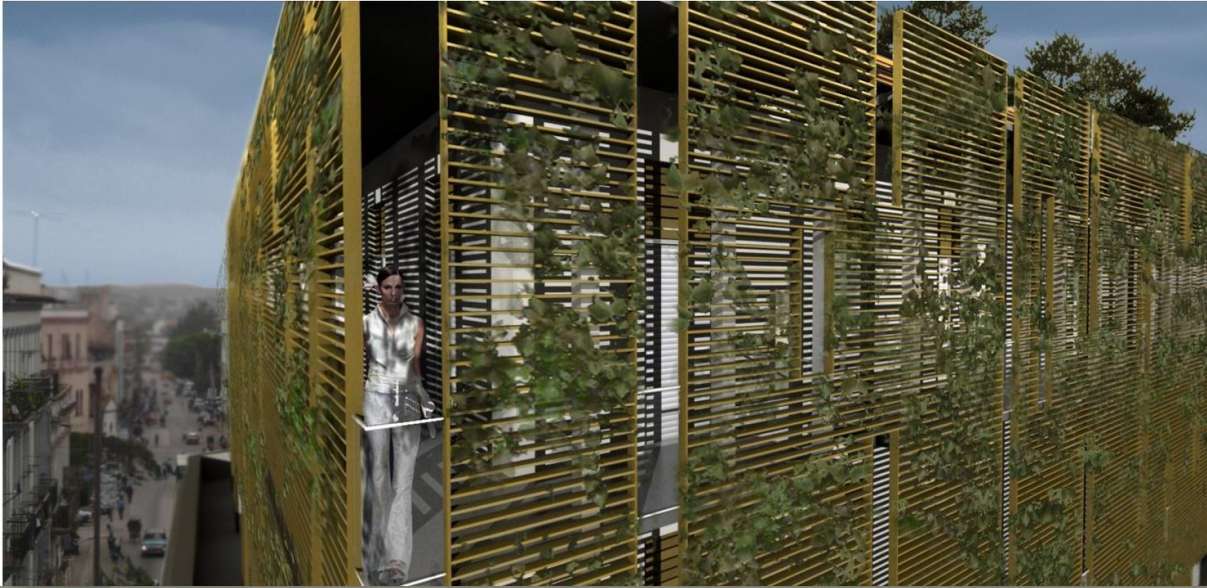
Proteger el oeste, y en menor medida el este con elementos verticales o con verde de hoja caduca

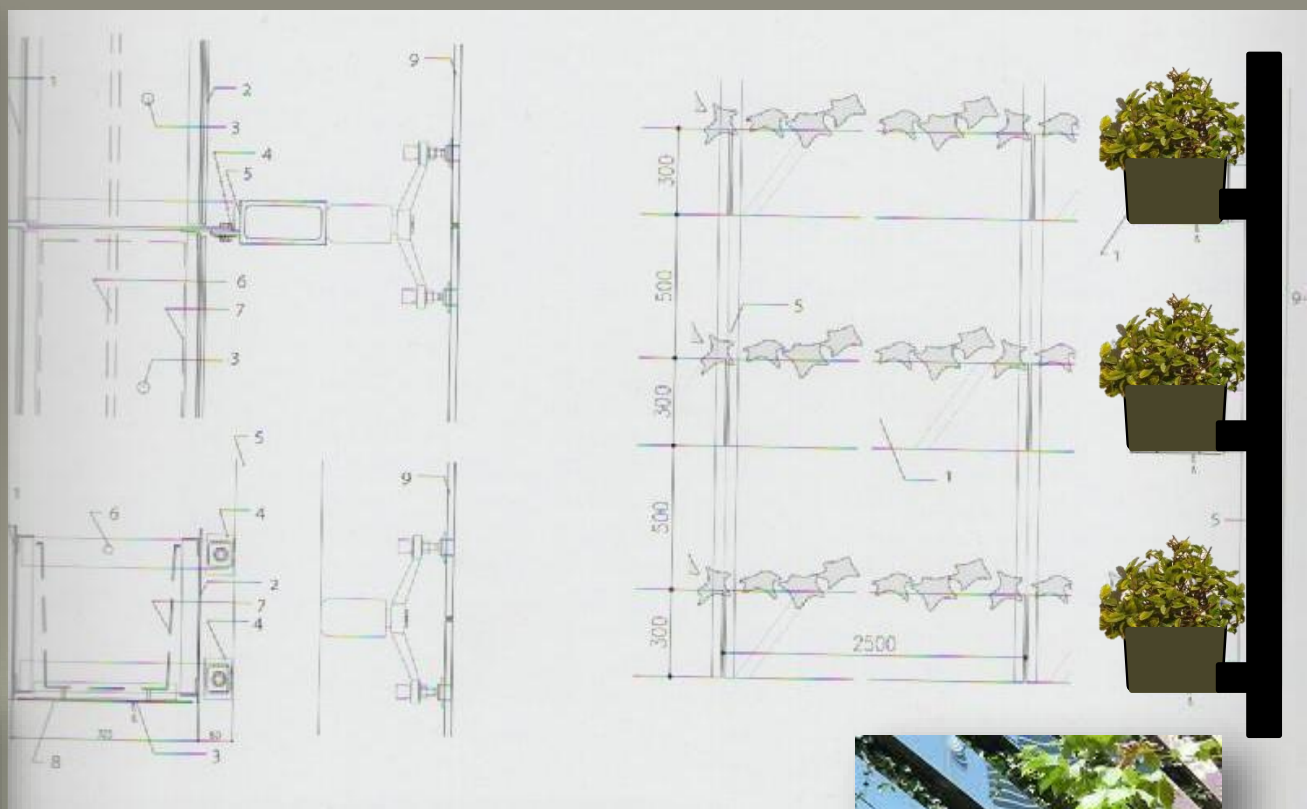






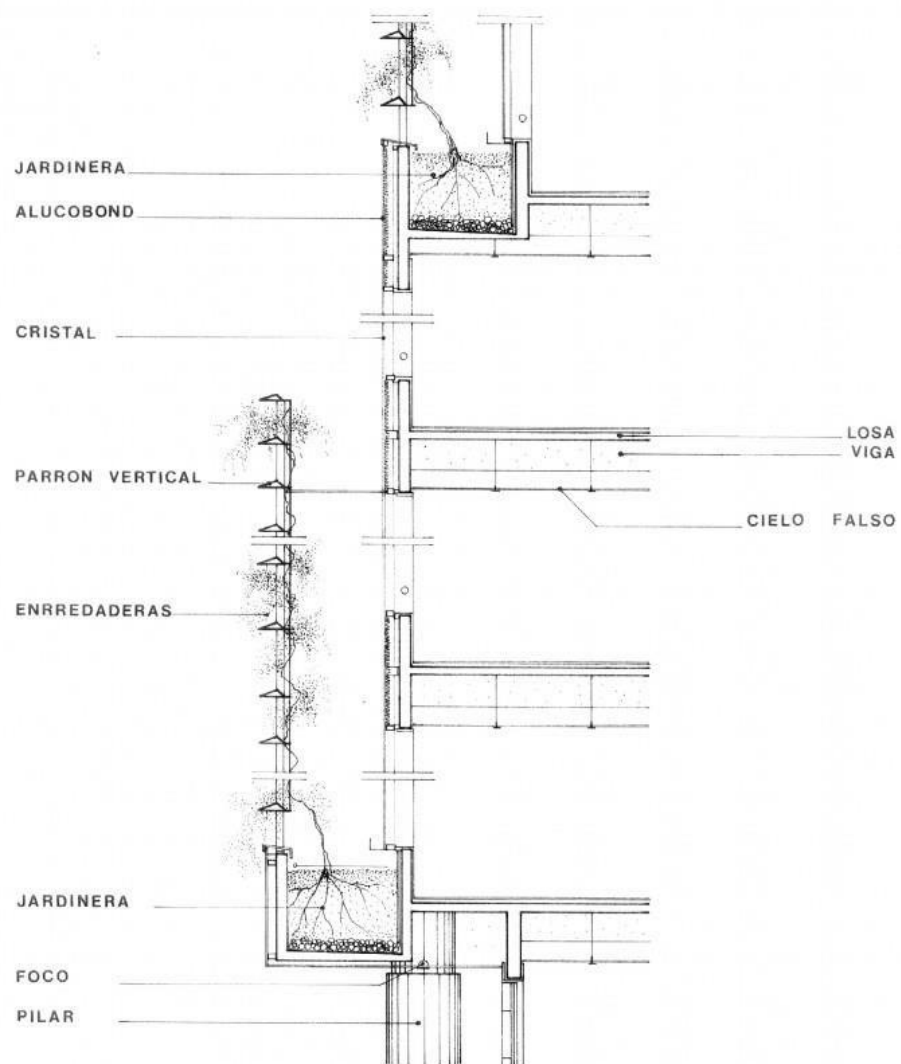
PROTECCIÓN VERDE



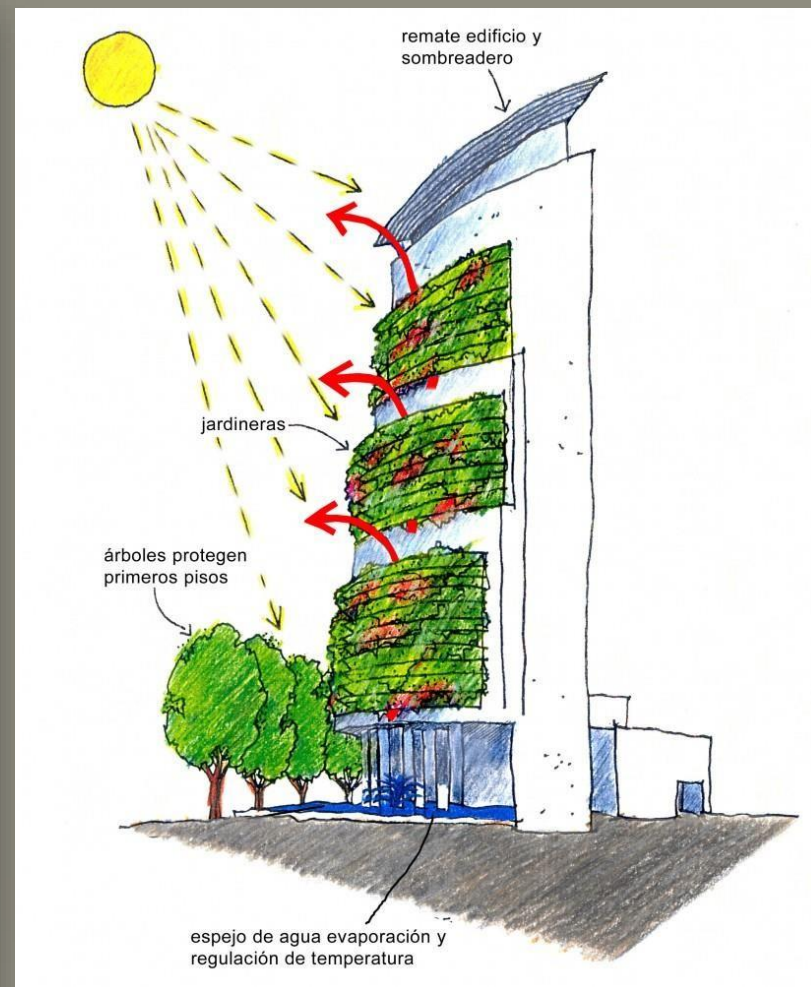


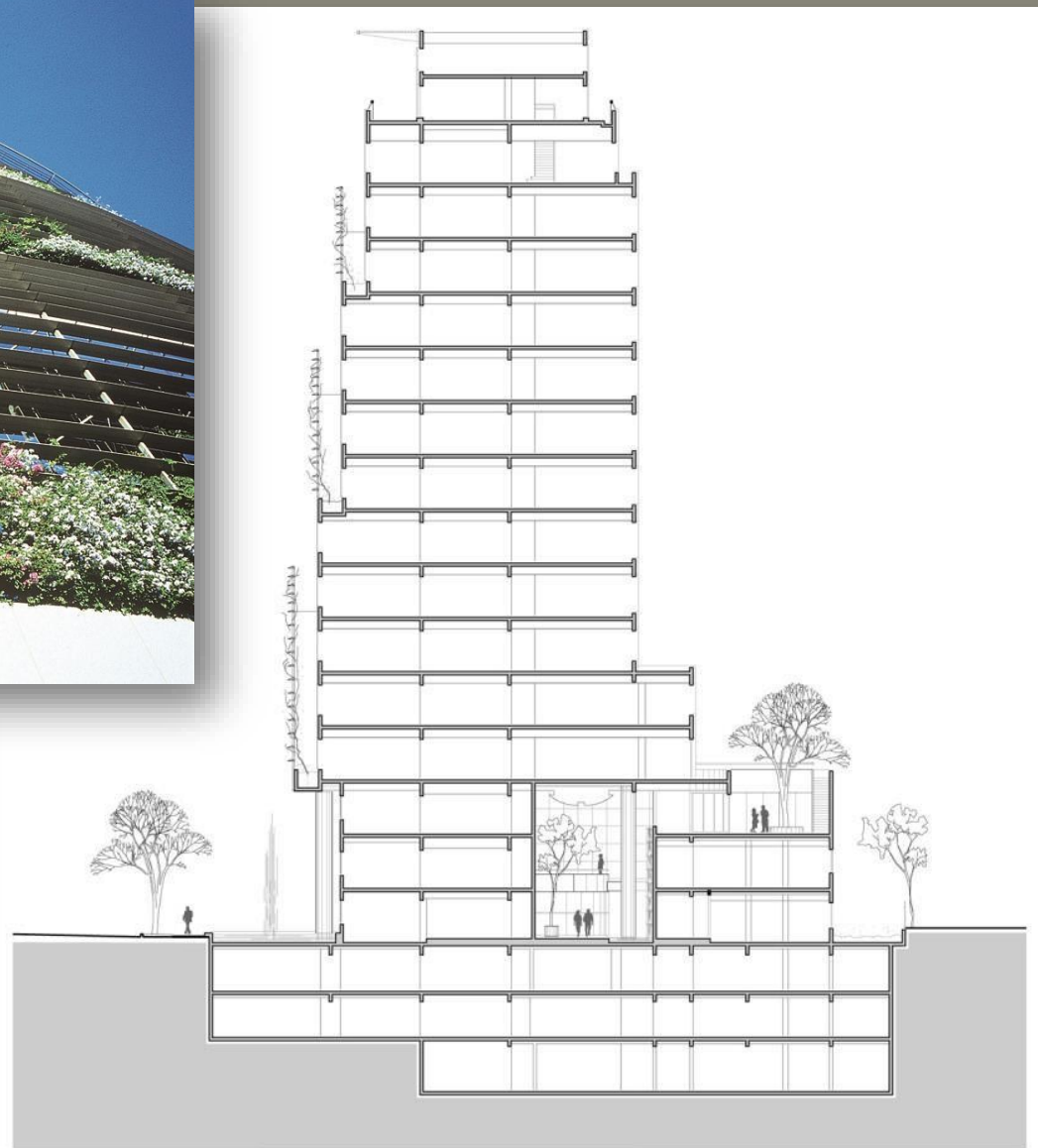






DETALLE PARRONES VERTICALES



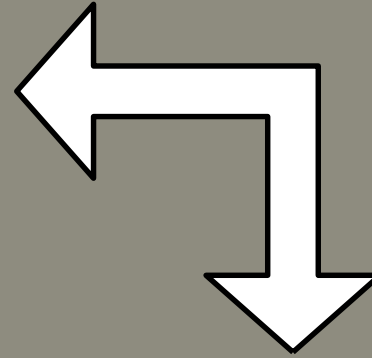


CONSORCIO SANTIAGO

CORTE

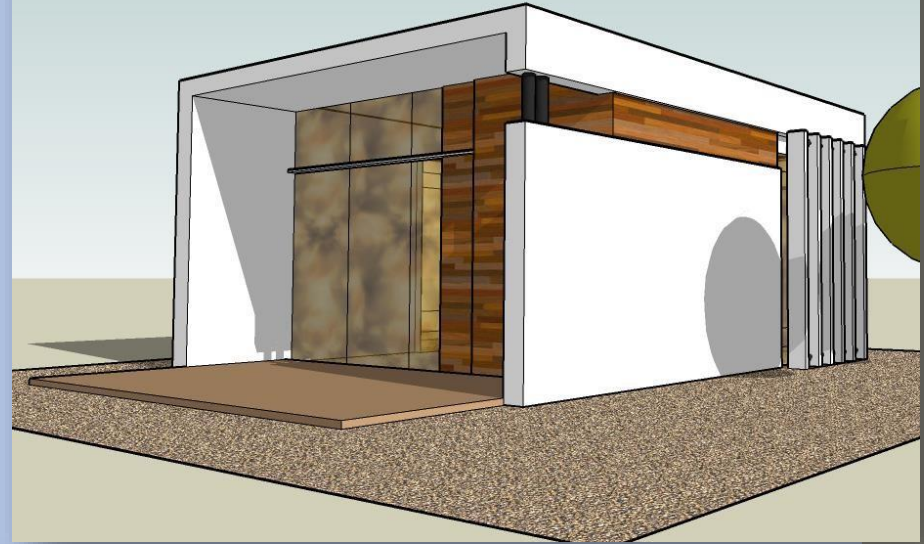


VEGETACION DE HOJA CADUCA

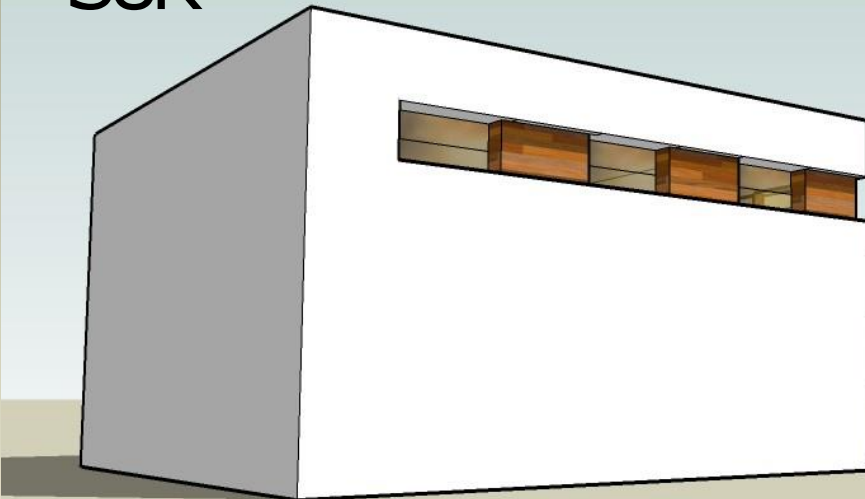


ESTA DUALIDAD DE
FAHCADAS CON POCAS
VENTANAS (EN EL
HEMISFERIO SUR), AL SUR Y
GRANDES VANOS AL
NORTE ES
CARACTERÍSTICO DE LA
ARQUITECTURA QUE
RESPONDE AL CLIMA

NORTE



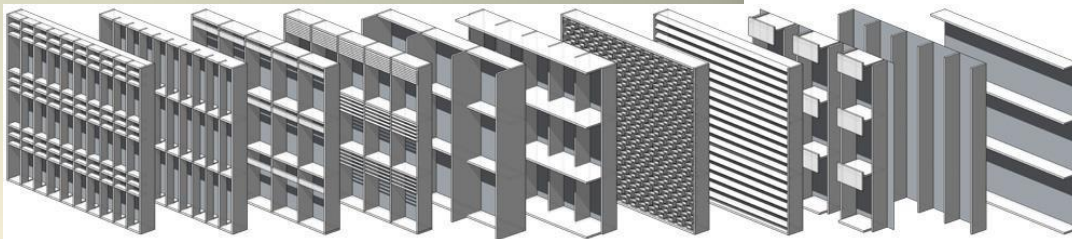
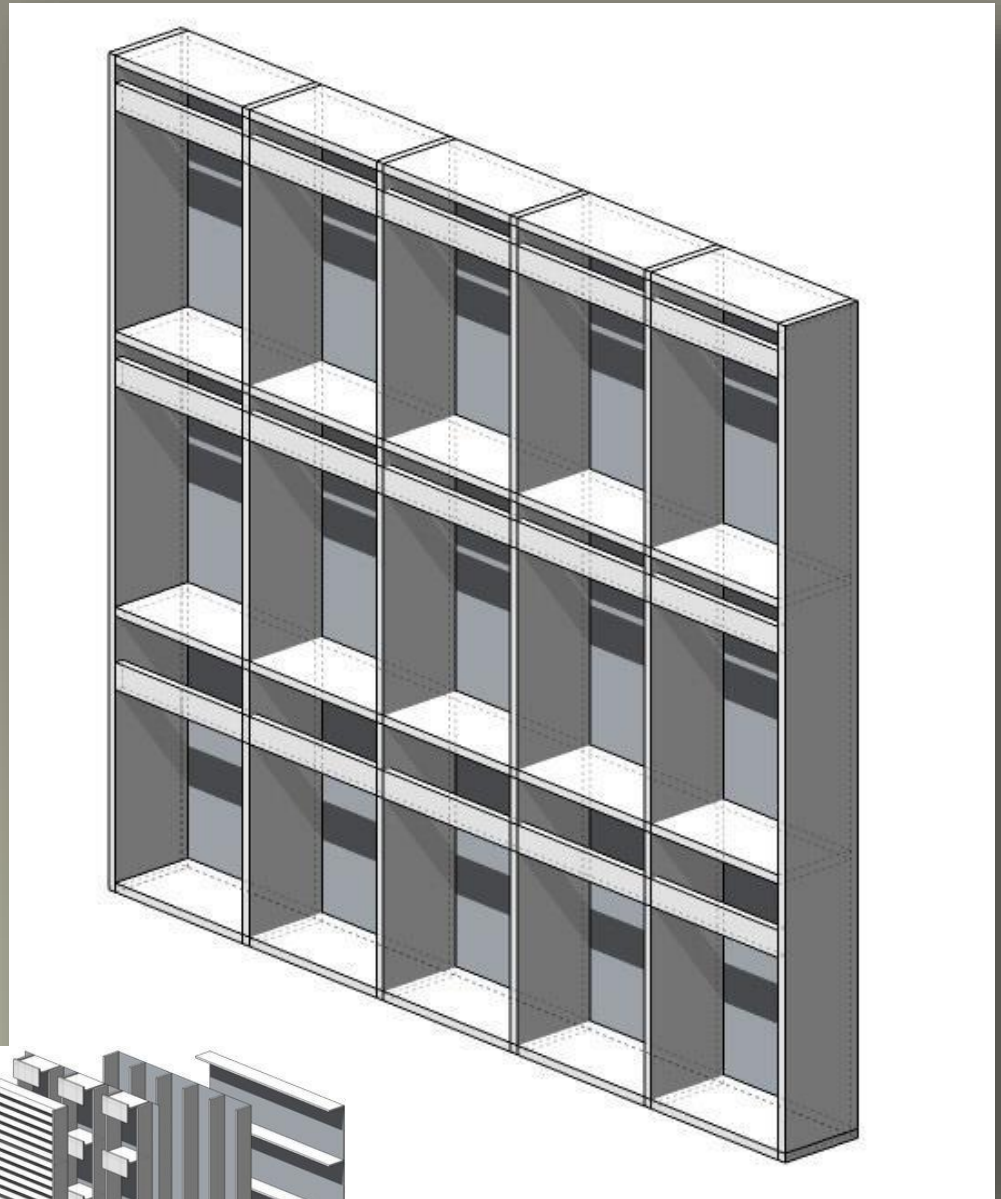
SUR

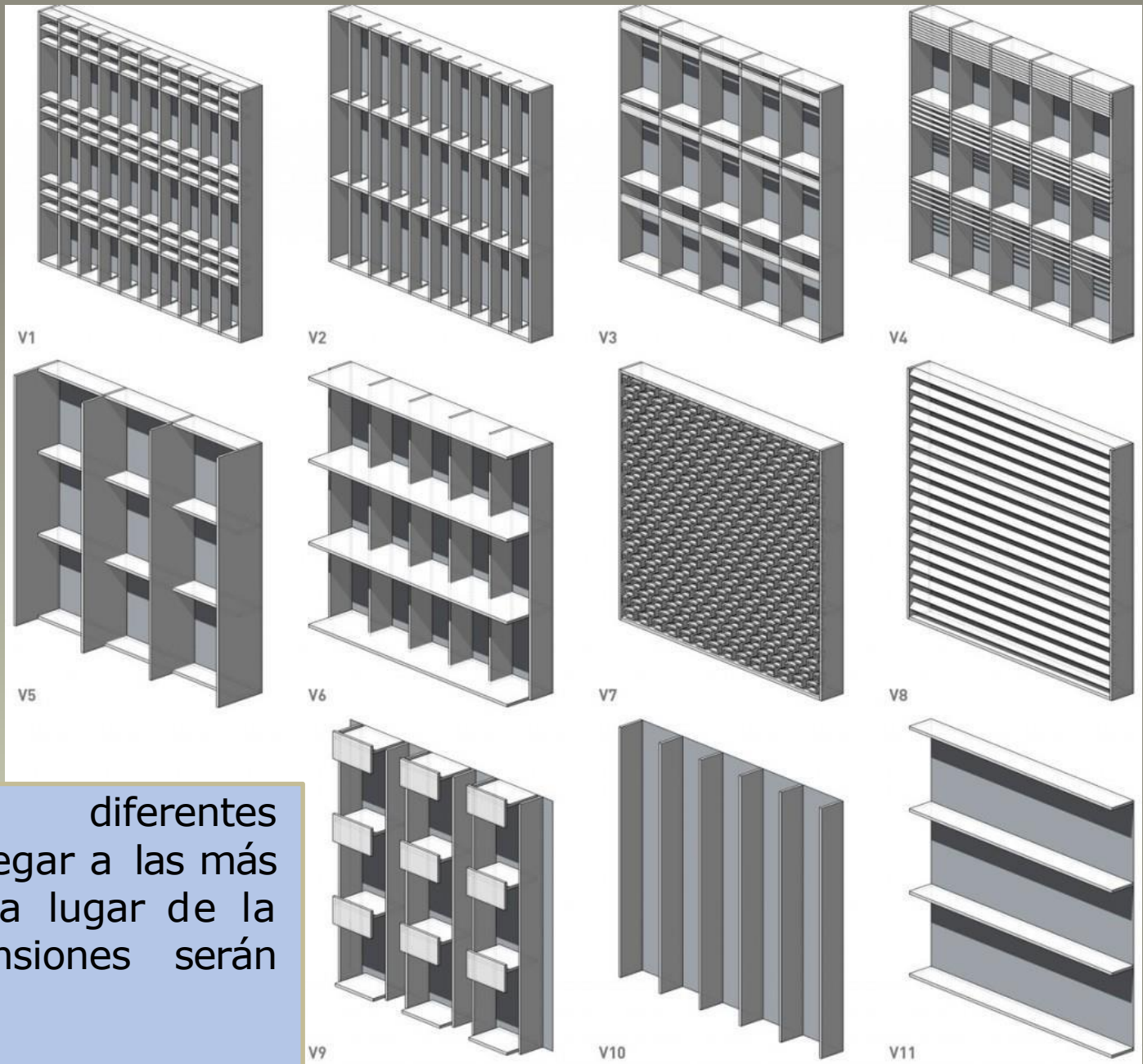


- POR ELLO EN LA ACTUALIDAD LA ARQUITECTURA BUSCA A TRAVÉS DE PIELES O DE LOS QUE SE DENOMINAN BRISOLEIL SOLUCIONES QUE PERMITAN REGULADORES DEL SOL QUE SIRVAN PARA TODAS ORIENTACIONES, COMPUESTOS POR ELEMENTOS VERTICALES Y HORIZONTALES O COMO DECÍA ANTERIORMENTE POR PIELES ENVOLVENTES.

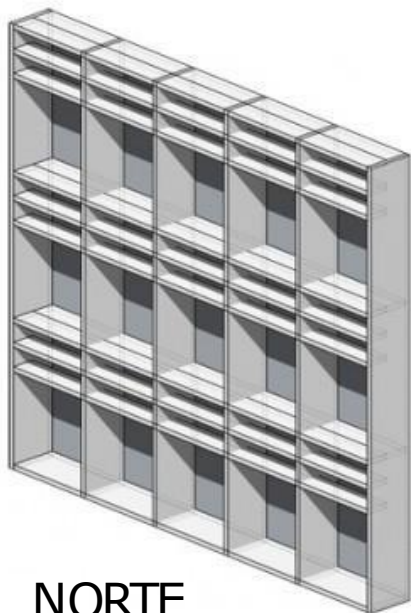
BRISOLEIL

Son elementos fijos,
conformados por
aleros horizontales
y parasoles
verticales

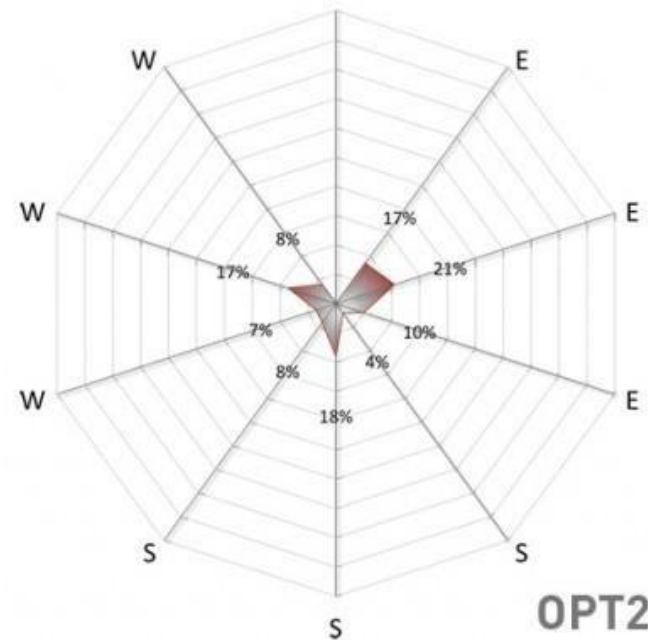
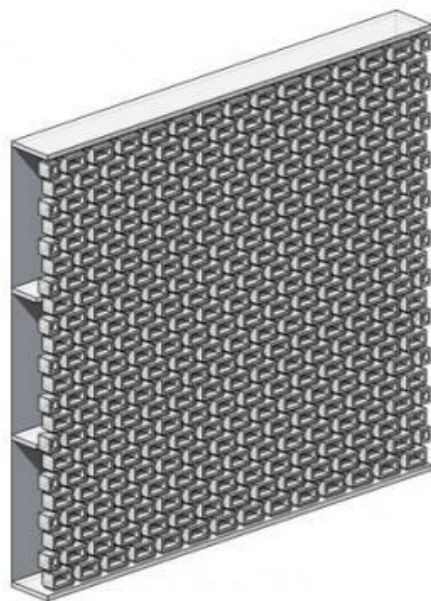




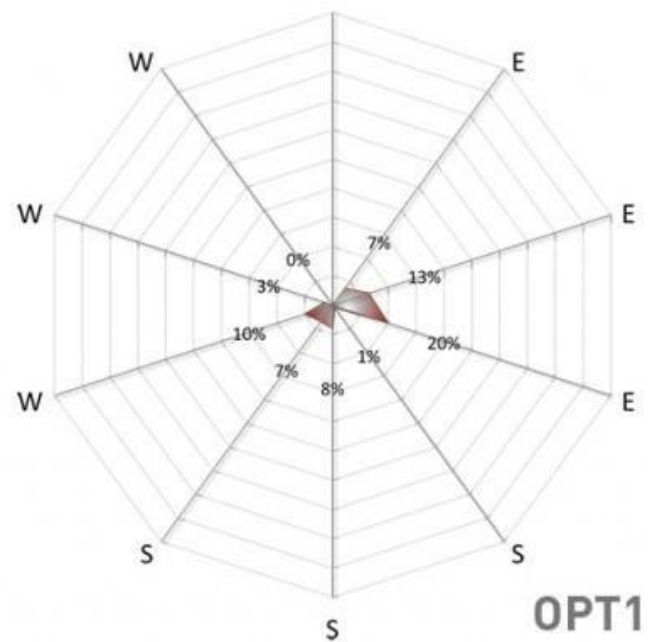
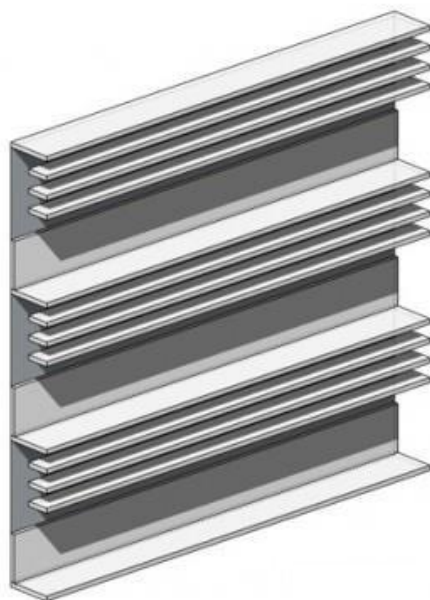
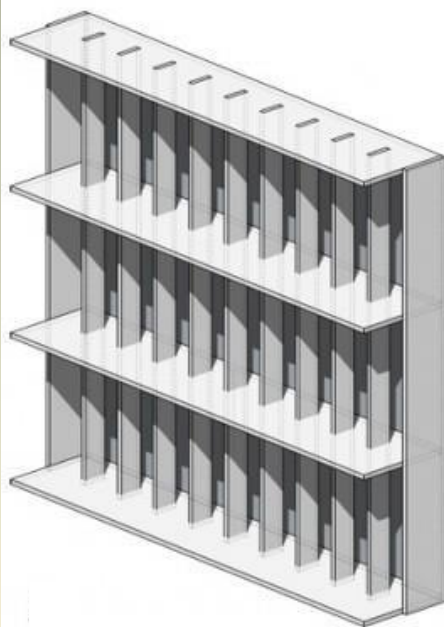
Se estudian diferentes variantes hasta llegar a las más eficiente en cada lugar de la tierra sus dimensiones serán diferentes.



NORTE



OPT2



OPT1



MUNICIPALIDAD DE LA CIUDAD DE MENDOZA

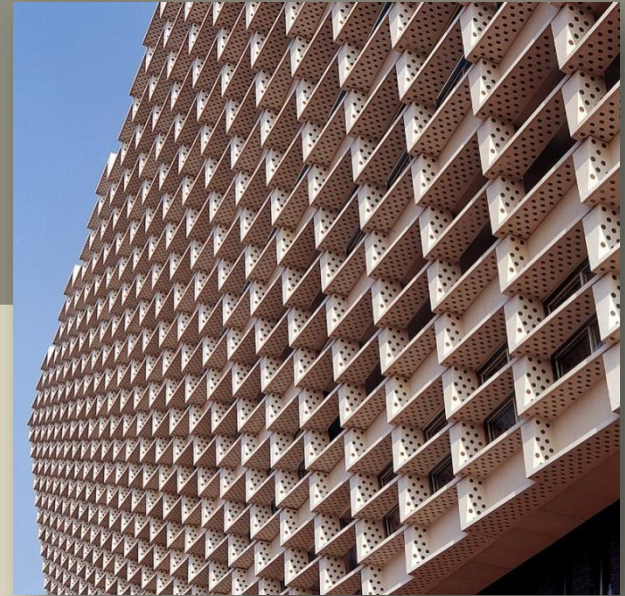




UNIDAD HABITACIONAL DE MARSELLA

LE CORBUSIER



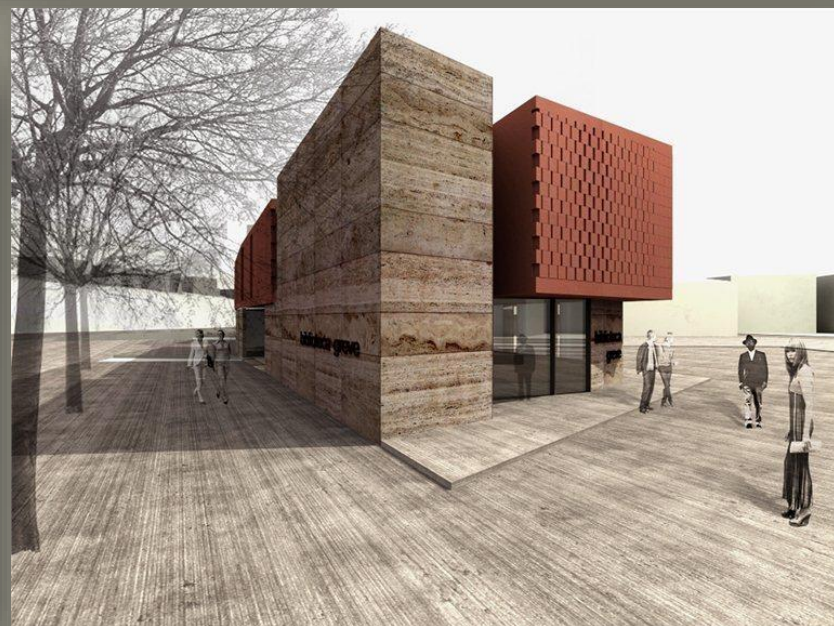


(c) Zwartlicht

PIELES



Se puede utilizar pieles que regulen el sol y a la vez permiten que los aventanamientos queden en un segundo plano, a veces incluso sin considerar su composición.





Se puede utilizar revestimientos que se transforman en una pre fachada, que nos permite no tener que alinear ventanas ya que éstas quedan en un segundo plano.

















xiha life



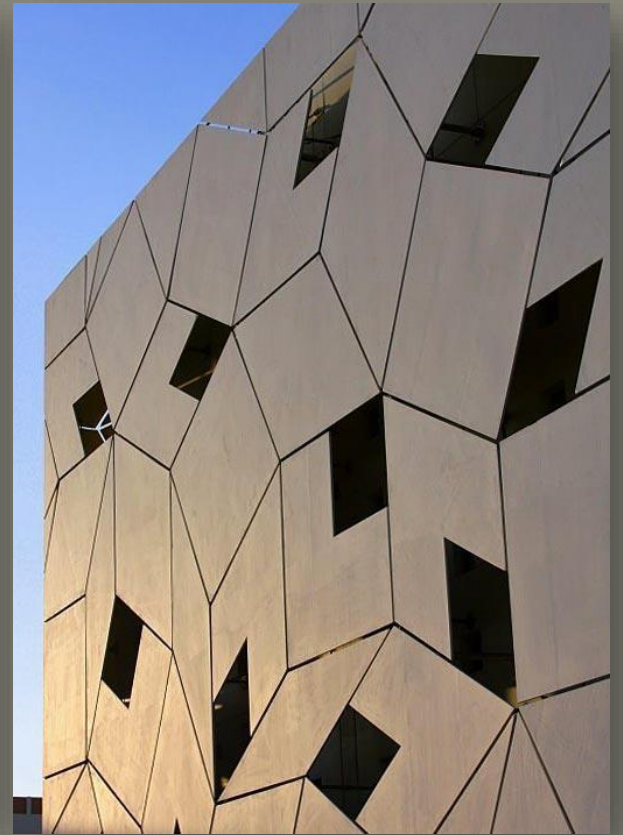
xiha life





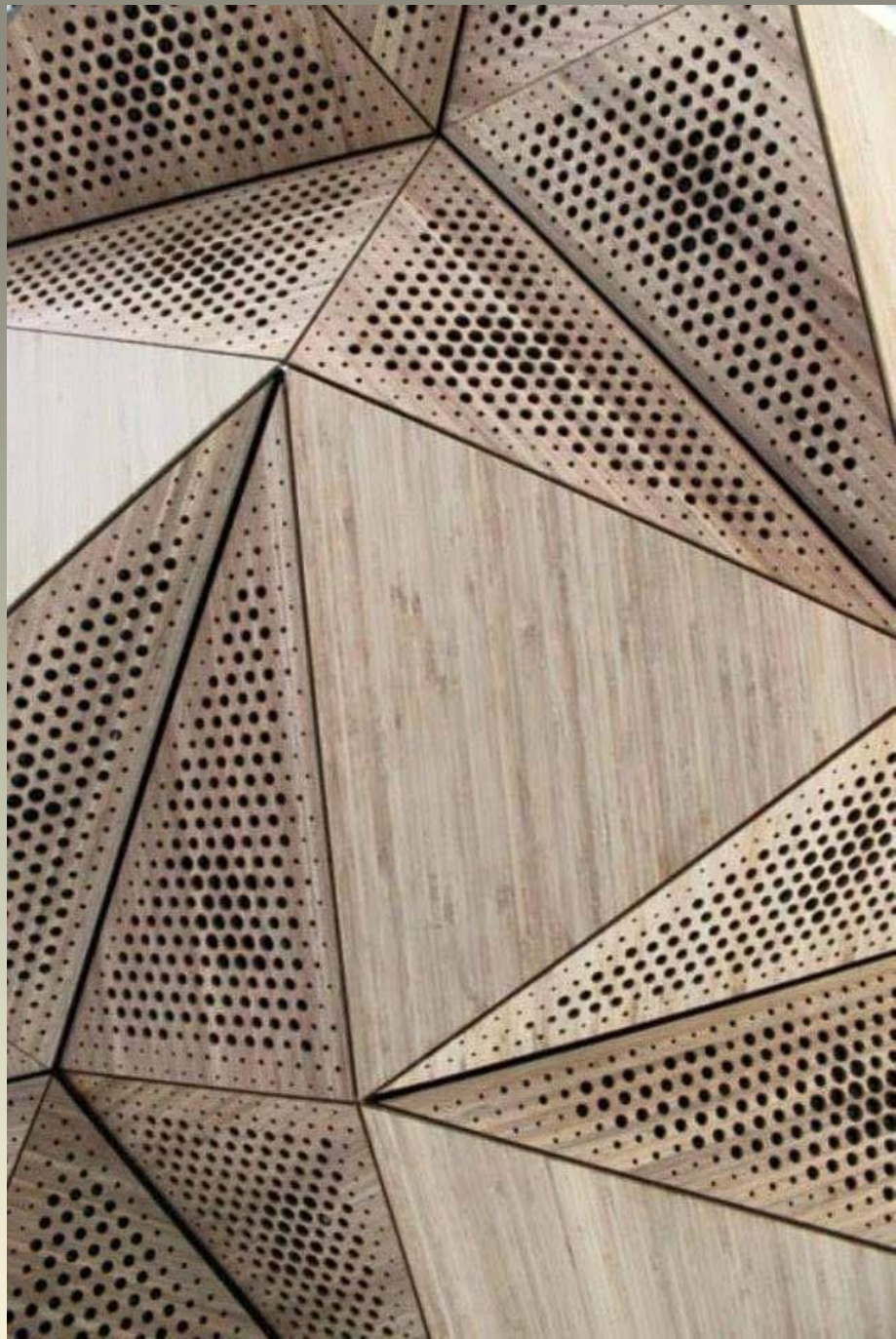




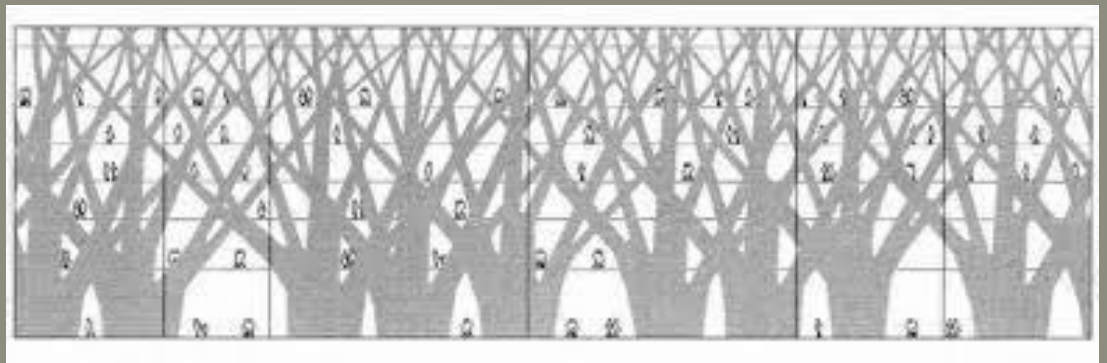








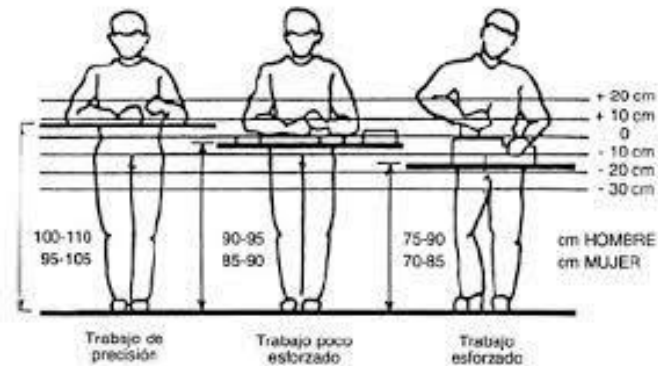
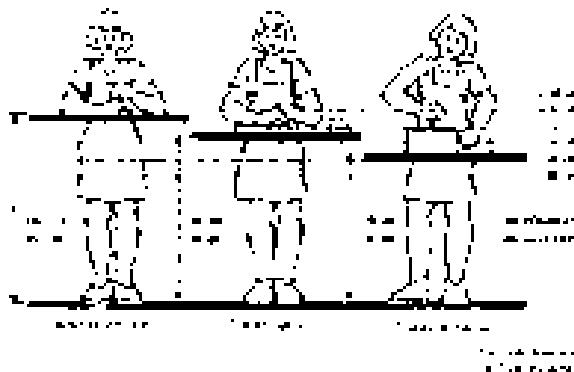




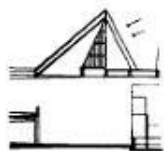
TENER EN CUENTA EL USO



ALTURA DEL PLANO DE TRABAJO



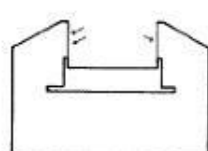
Algunas posibles soluciones para una iluminación natural



Iluminación por el techo



Galería de arte canadiense



Galería de arte contemporáneo

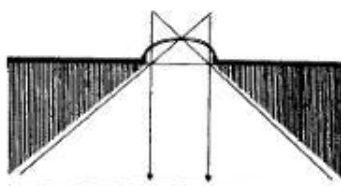
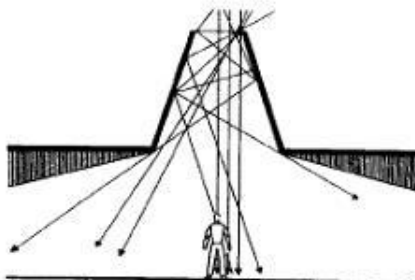


Galería de arte europeo



Galería de arte canadiense

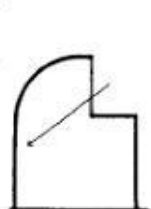
Iluminación con luz natural: excelentes resultados y economía.



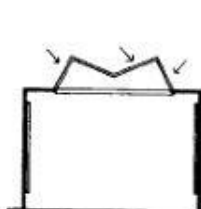
Es necesario difundirla (por su amplia variación en intensidad) y lograr que nunca incida sobre las obras.

Elegiremos entre:

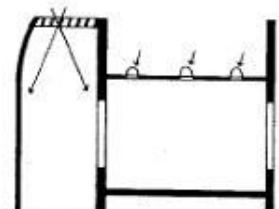
- luz lateral, Neutralizar utilizando vidrios polarizados o filtros para rayos ultravioleta(3M)
- Cenital (lucernarios o tragaluces)
- difusa (por reflexión).



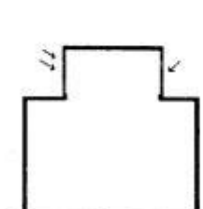
Galería iluminada por un lado



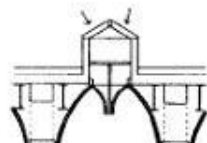
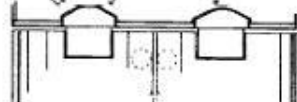
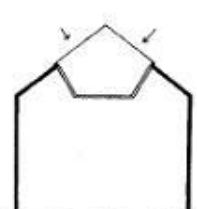
Sala iluminada



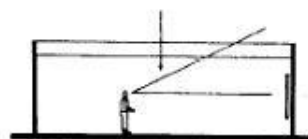
Sala iluminada por el techo



Salas iluminadas por ambos lados



Solución de domos



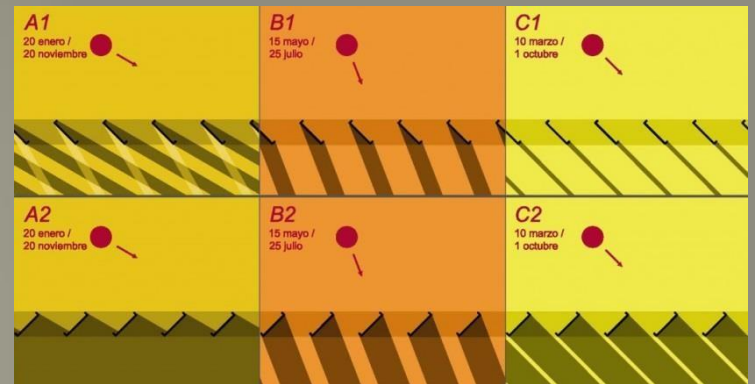
Son recomendables las simulaciones con maquetas.³⁶

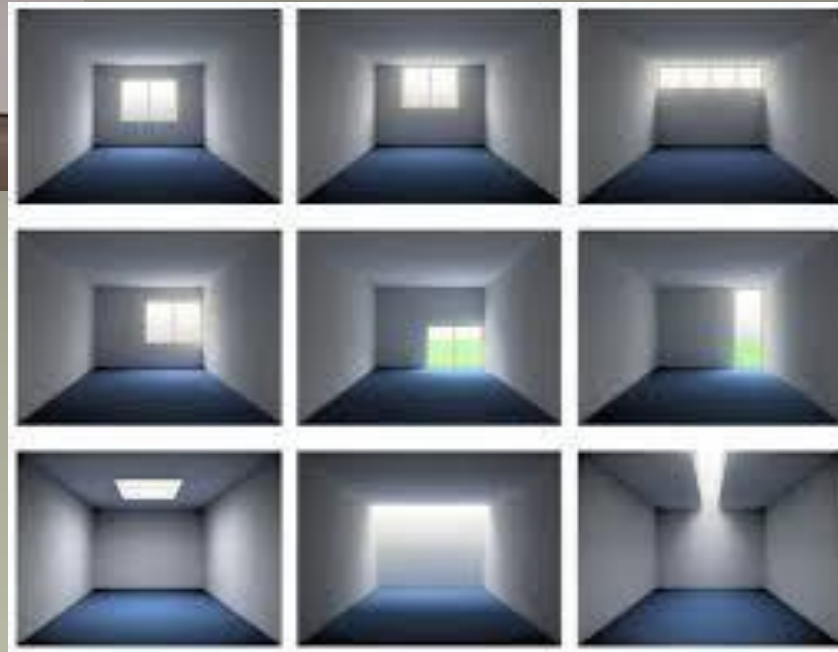


Iluminar el plano de trabajo





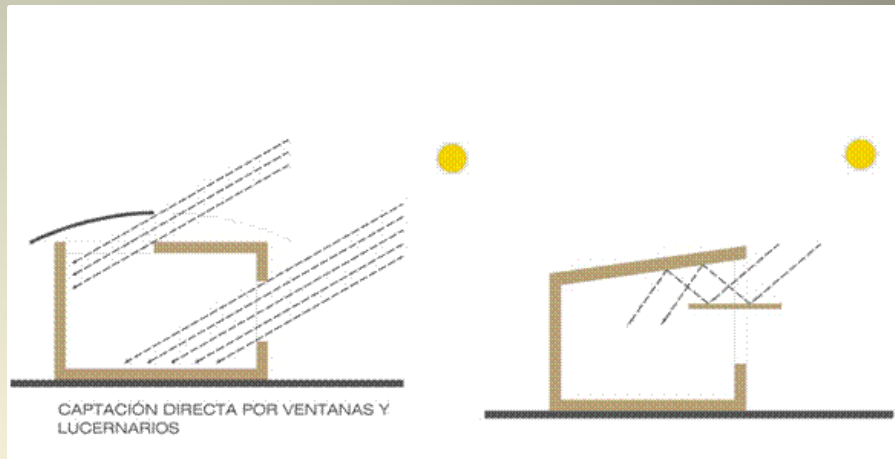










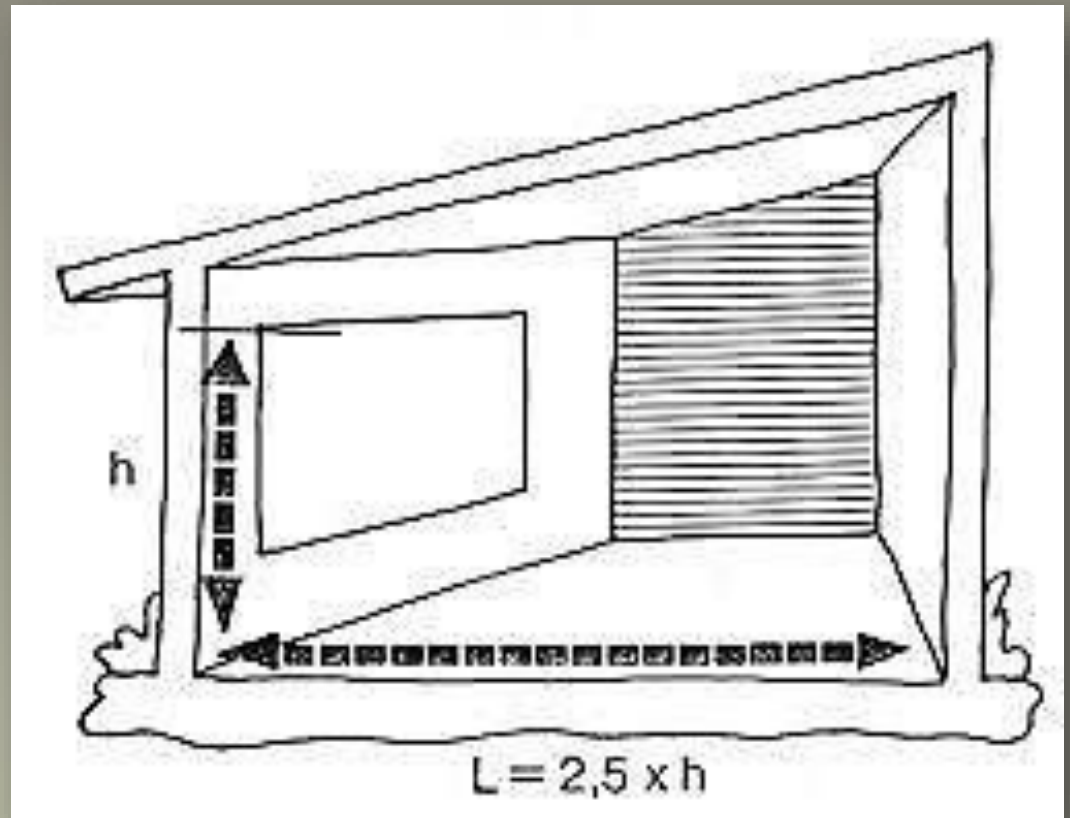






La profundidad de los ambientes están en función del tamaño de los aventanamientos.

RELACIÓN DE ALTURA Y PROFUNDIDAD.





Docentes: Prof. Titular **Arq. JUAN CARLOS ALÉ**
Prof. JTP **Arq. SILVIA SEGOVIA**