

UN BUEN EJEMPLO

CASA FEN

MANUEL ALBERTI, ARGENTINA

ARQUITECTOS: VDV ARQ

Área: 650 m²

Año: 2022



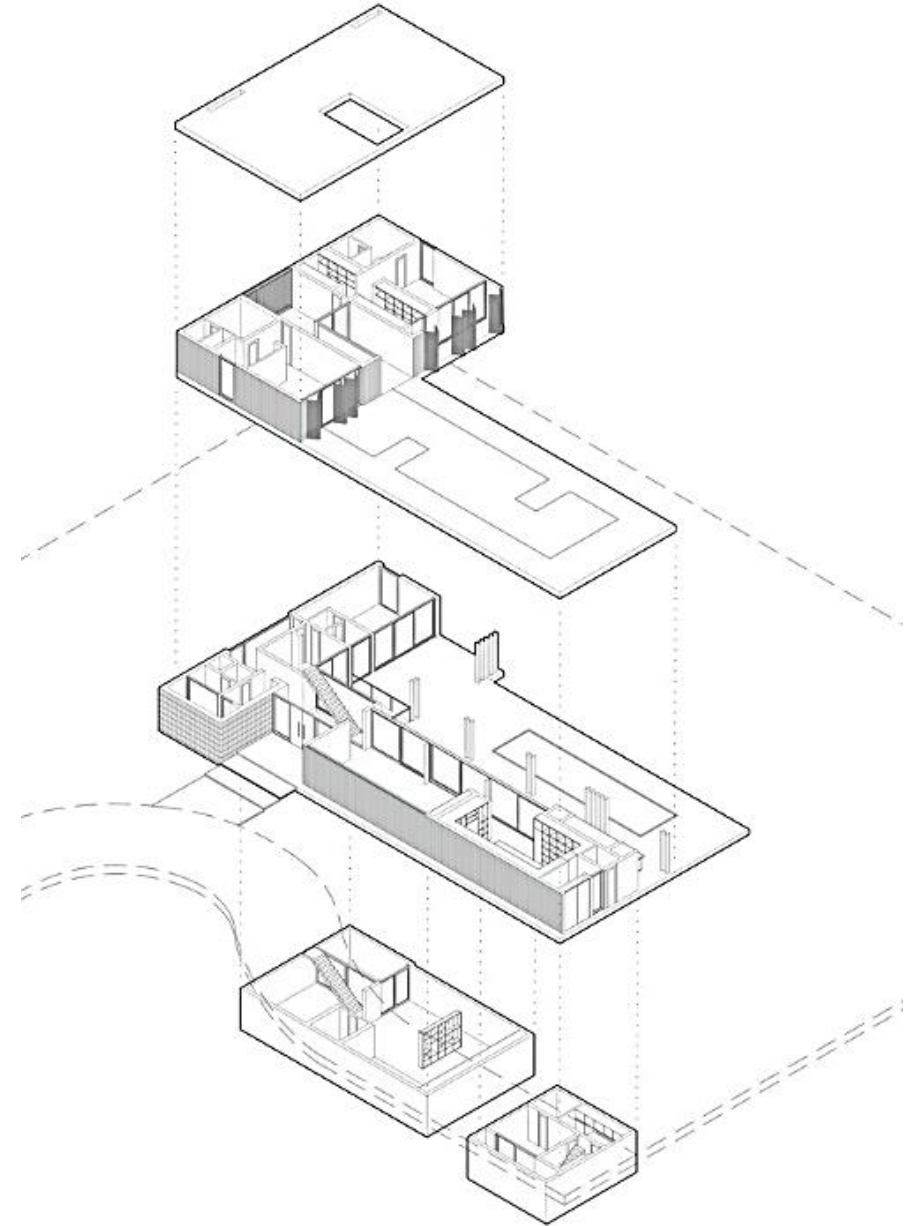
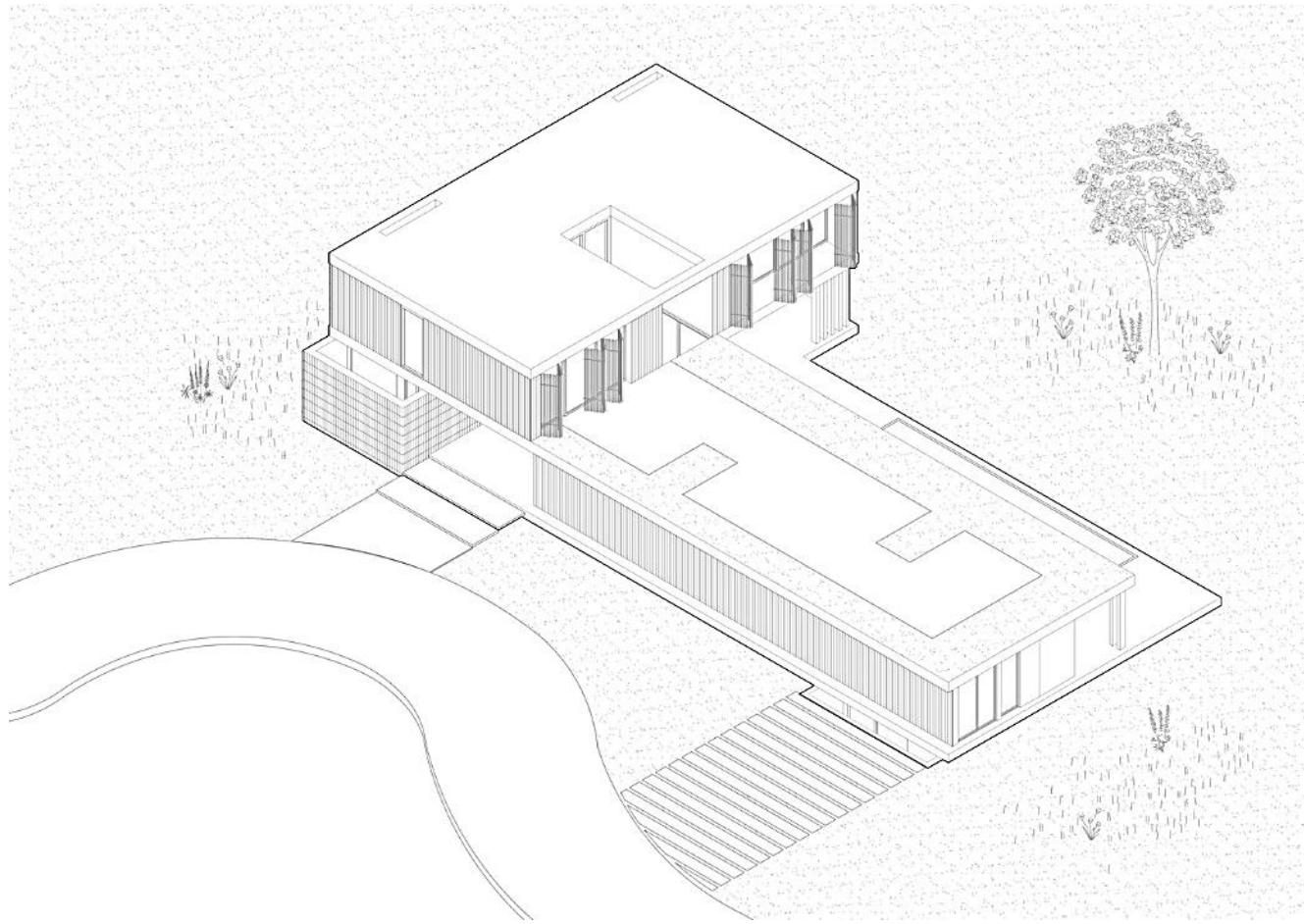


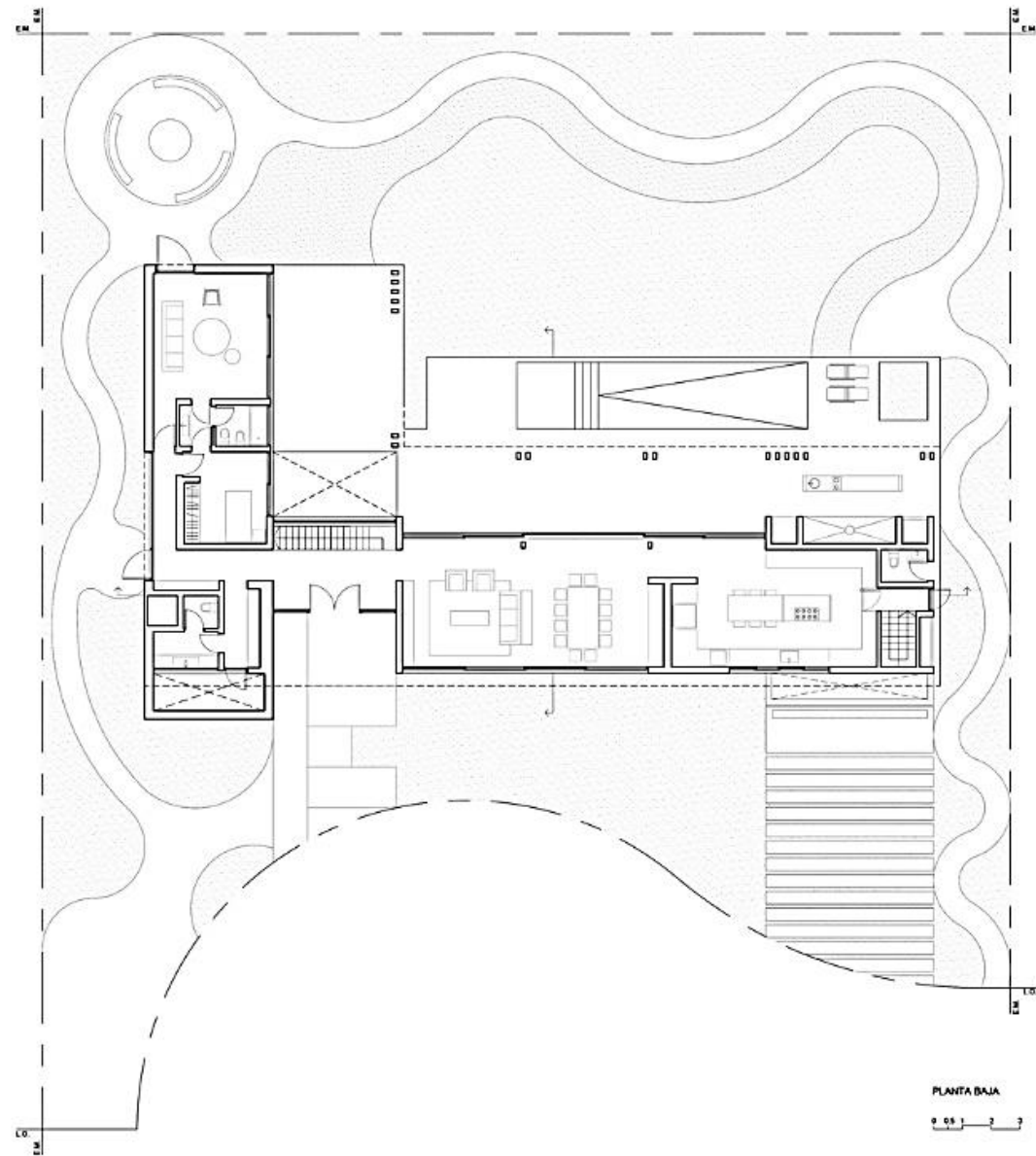
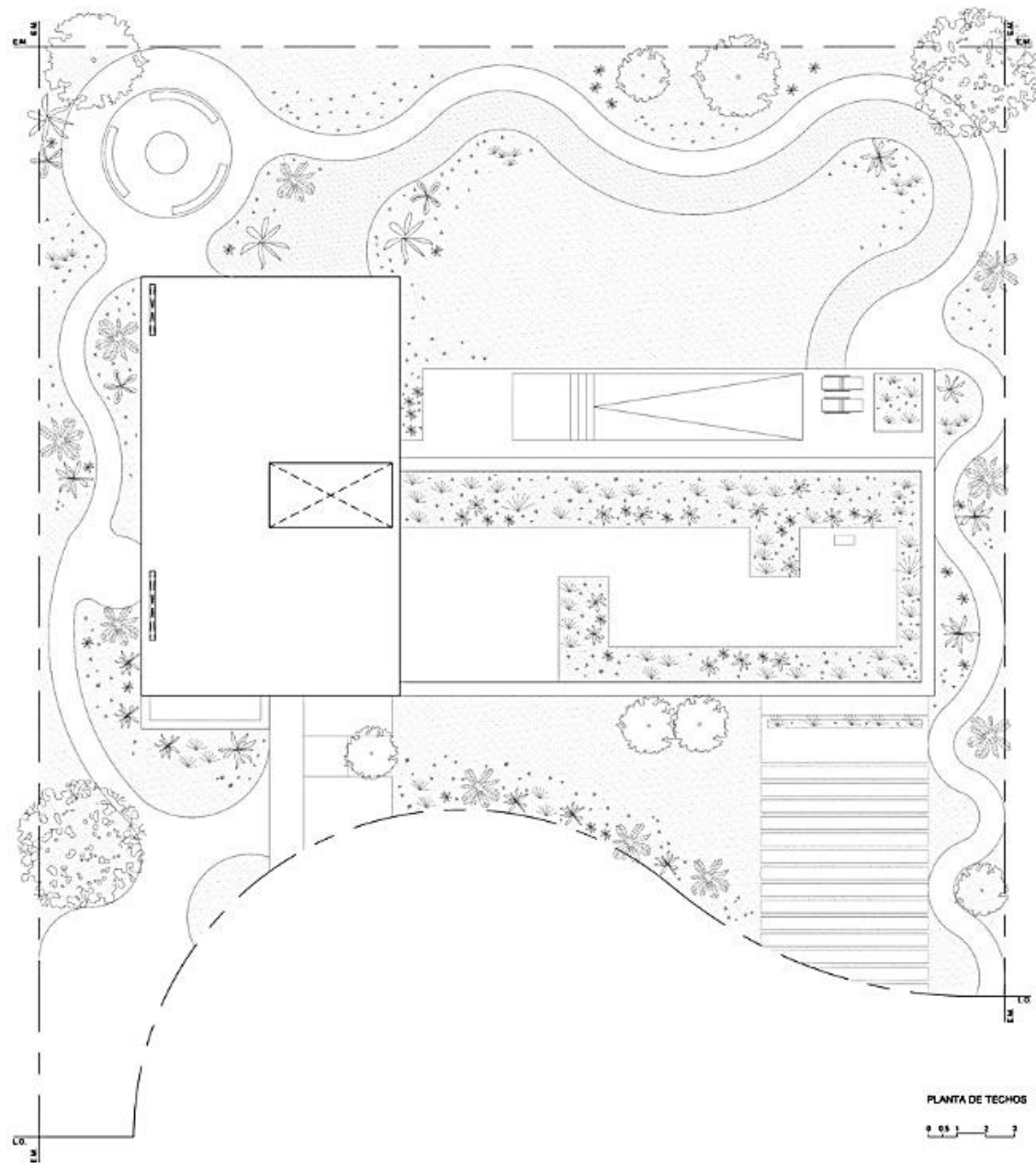
Un mirador, una casa. Ubicada en un área semi-urbanizada del Área Metropolitana de Buenos Aires en un lote exento e irregular, rodeado de una frondosa arboleda, el proyecto para la casa FEN se plantea como un intermediario del paisaje.

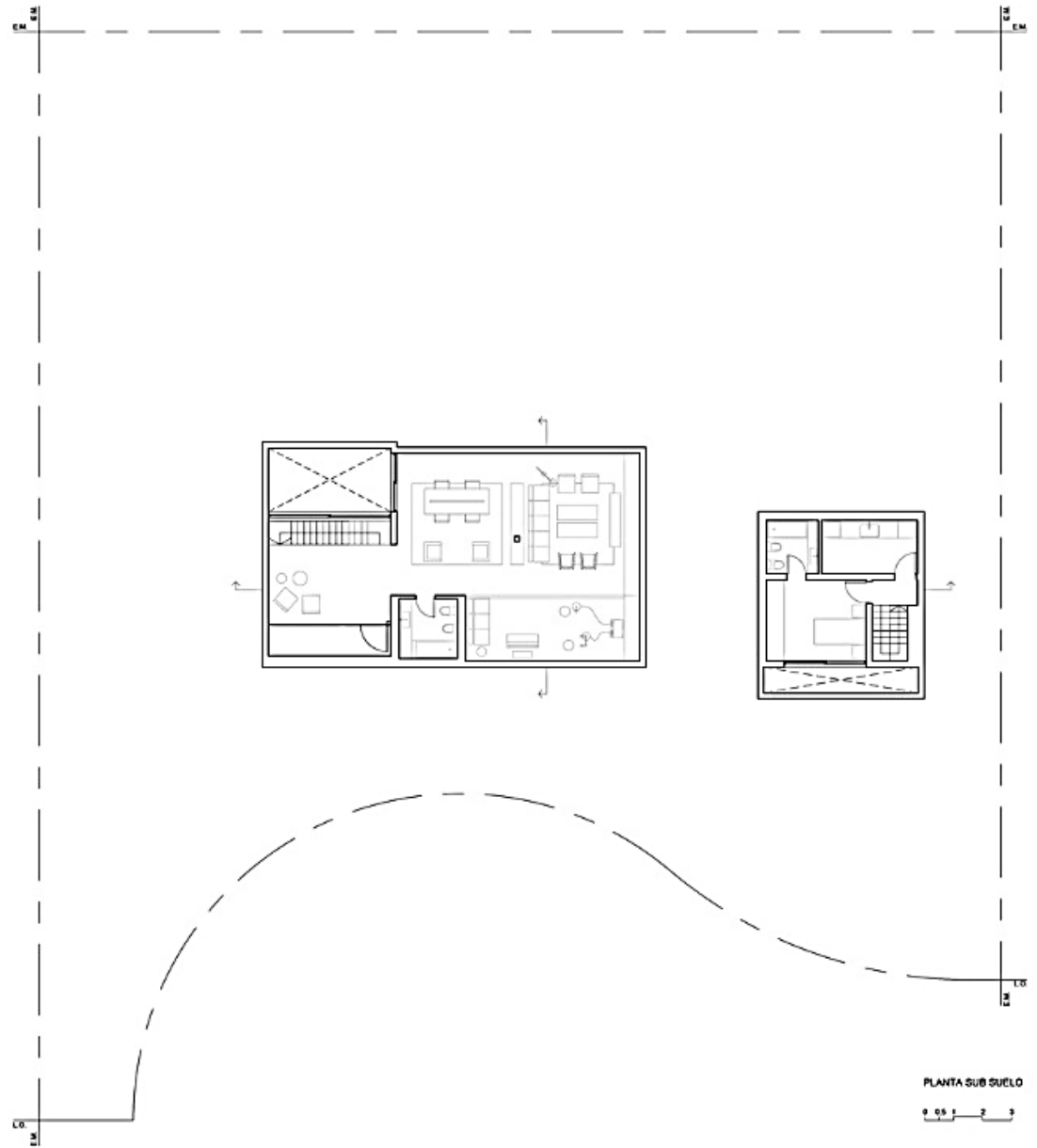
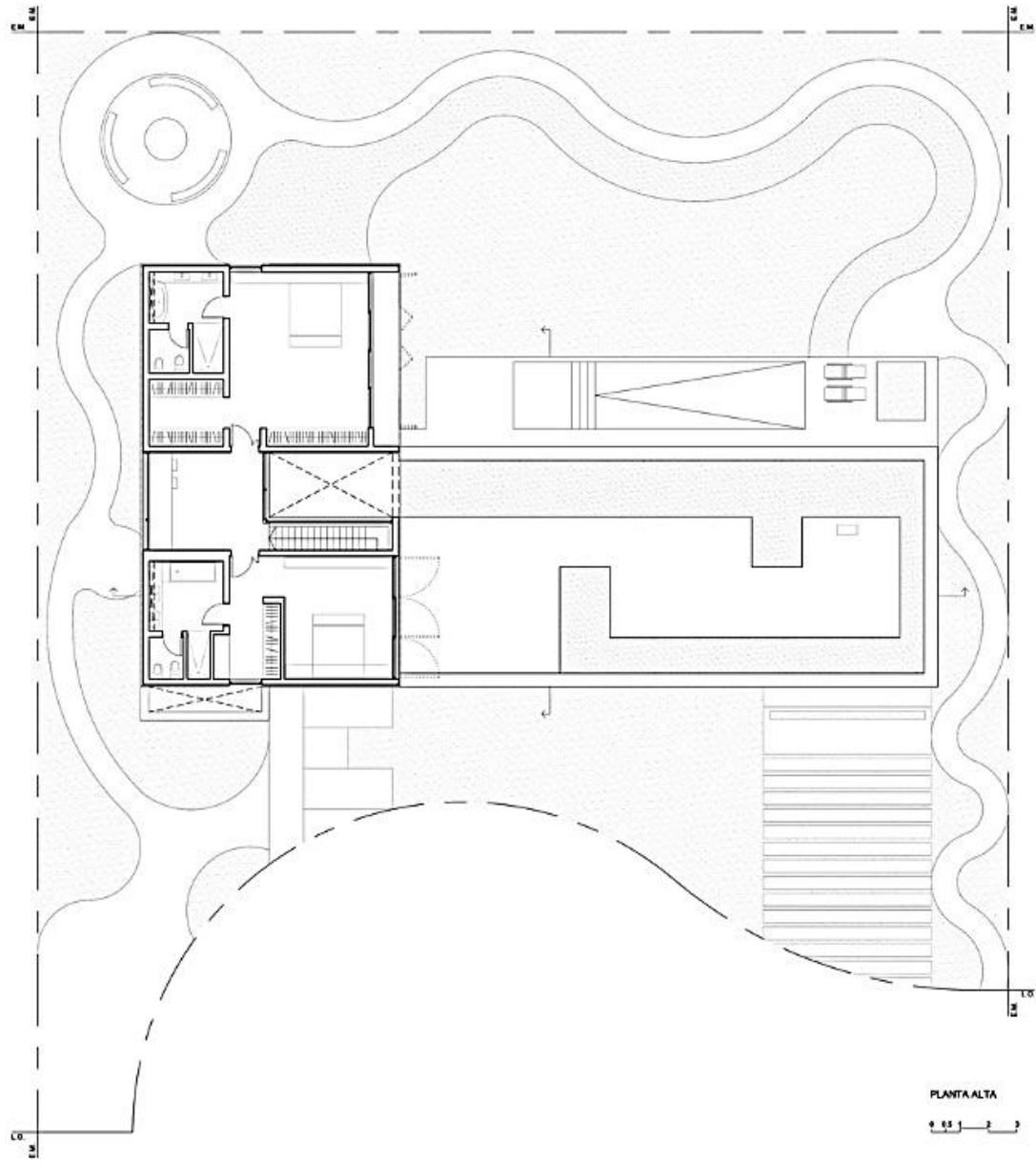
Se materializa en dos planos superpuestos y perpendiculares. Mientras el prisma inferior alberga las áreas sociales y la piscina. En el centro, con ventilación cruzada y abierta de ambos lados se desarrolla la sala de estar, este espacio social tiene una relación plena con el jardín circundante, y se expande a través de una gran galería continua.

Por otro lado, el plano superior nuclea las habitaciones y demás espacios privados y se posiciona de manera perpendicular, generando visuales a su propio lote y un espacio semi-cubierto hacia el contra frente.

Materialmente la casa se resuelve en hormigón pulido y madera a la vista para los planos y para el sistema estructural, generando una unificación de, los espacios, y potenciando la













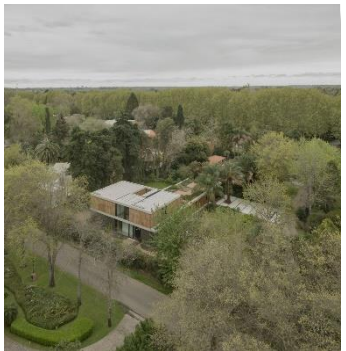


horizontalidad del lote.

Un sistema de postigos de madera dura permite controlar visuales hacia el frente y dialoga abriéndose hacia el interior del lote, desarrollados como un filtro de paños plegables para el control de los espacios abiertos y vidriados que dialogan con el exterior, controlando privacidad, luces y sombras





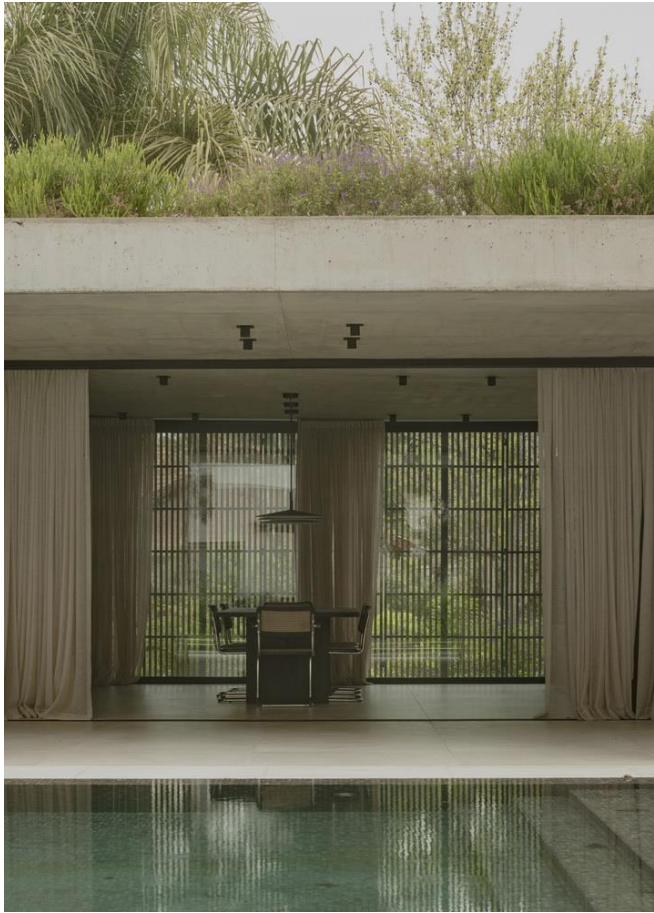








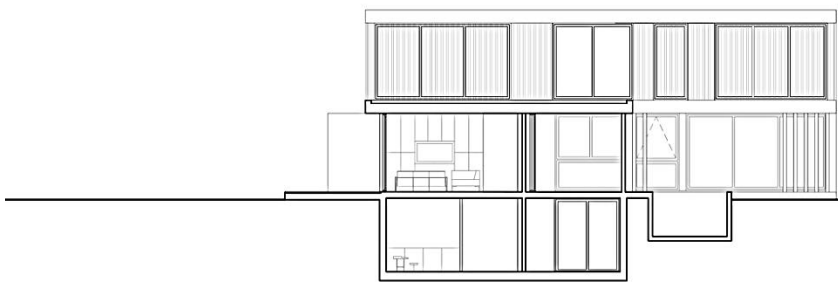






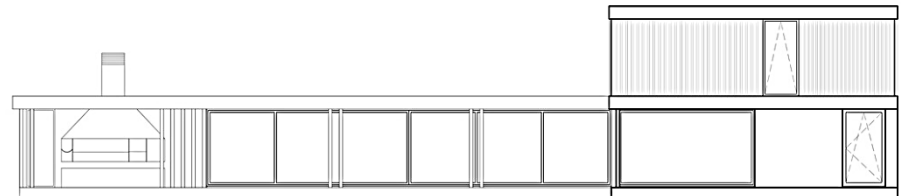






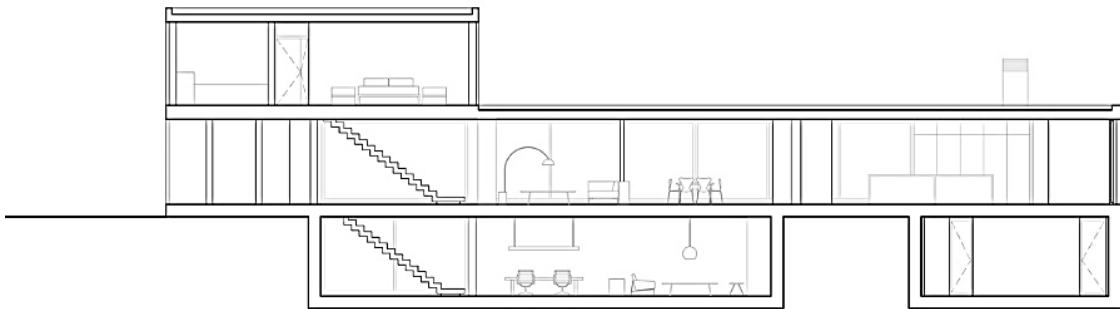
CORTE B-B

0 0.5 1 2 3



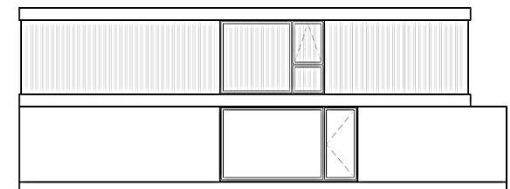
VISTA CONTRAFRENTE

0 0.5 1 2 3



CORTE A-A

0 0.5 1 2 3



VISTA LATERAL IZQUIERDO

0 0.5 1 2 3



VISTA LATERAL DERECHO

0 0.5 1 2 3



VISTA FRENTE

0 0.5 1 2 3

Docentes Prof. Titular **Arq. JUAN CARLOS ALÉ**
Prof. JTP **Arq. SILVIA SEGOVIA**