

Commercial
Aire Acondicionado

Unidades Rooftop de Alta Eficiencia R410A

50TCN/50TCQ/48TCND



Capacidades
10TR y 12,5TR

Capacidades
15TR, 17,5TR, 20TR,
25TR y 30TR



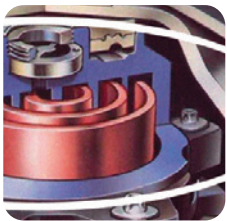
Por su altísima eficiencia energética es la opción por excelencia para edificios sustentables.

- Cumple con los Prerrequisitos y Créditos del Sistema de Rating LEED del USGBC (United States Green Building Council)
- Cumple con las normas ASHRAE 90.1 de Eficiencia Energética, 62.1 de Ventilación y la 55 de Confort Térmico.
- Refrigerante ecológico Puron® (R410A).
- Compresores Scroll y amortiguadores de vibración que aseguran una operación estable y silenciosa.
- Doble circuito independiente de refrigeración.
- Serpentina con recubrimiento Gold Cover.
- Gabinete de chapa galvanizada y pintura de protección.
- Bandeja de condensado con tratamiento anticorrosivo.
- Compatible con la línea de controles Carrier.

Modelo	Cap. Nom. (TR)	Peso (kg)	Dimensiones (cm) Alto x Ancho x Prof.
FRÍO SÓLO			
50TCN-120---901	10	460	125 x 225 x 150
50TCN-140---901	12,5	510	125 x 225 x 150
50TCN-180-*901	15	822	126 x 325 x 220
50TCN-240-*901	20	897	126 x 360 x 220
50TCN-320-*901	25	954	146 x 360 x 220
50TCN-370-*901	30	1142	146 x 401 x 220
FRÍO/CALOR CON CALEFACTOR A GAS INCORPORADO			
48TCND120---901	10	531	125 x 225 x 150
48TCND140---901	12,5	551	125 x 225 x 150
FRÍO/CALOR POR BOMBA			
50TCQ-120---901	10	540	125 x 225 x 150
50TCQ-140---901	12,5	540	125 x 225 x 150
50TCQ-210-*901	17,5	807	126 x 325 x 220
50TCQ-240-*901	20	995	126 x 360 x 220

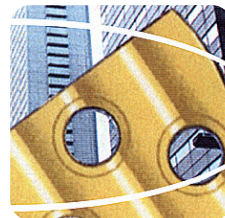
* Puede ser "V" o "H" y significa "Descarga y Retorno Vertical" o "Descarga y Retorno Horizontal" respectivamente

Compresor Scroll



Equipados con compresores tipo Scroll, lo que les permite operar haciendo uso óptimo de la energía. La tecnología Scroll representa no sólo un menor costo de operación, sino que además, contribuye en favor del medio ambiente al utilizar de manera eficiente los recursos energéticos.

Serpentina Gold Cover



Se trata de un revestimiento dorado especial (exclusivo de Carrier) que garantiza hasta tres veces más de resistencia a la corrosión en ambientes salinos, proporcionando una mayor durabilidad y eficiencia.

Unidades Rooftop Ecológicas - R407C

48TJND



- Compresores scroll y amortiguadores de vibración que aseguran una operación estable y silenciosa.
- Doble circuito independiente de refrigeración.
- Exclusivo sistema Chronotemp®, para controlar el descongelamiento de la serpentina exterior.
- Serpentina de cobre con aletas de aluminio con sistema Acutrol®, que controla la cantidad exacta de refrigerante brindando máxima eficiencia.
- Compatibles con la línea de controles Carrier (Comfort Zone, 3V CNN).
- Refrigerante ecológico R407C.

Serpentina Gold Cover

Es un recubrimiento aplicado al intercambiador exterior, que aumenta la resistencia a la corrosión, proporcionando la mayor durabilidad y eficiencia.

Modelo	Cap. Nom. Refrigeración (TR)	Cap. Calefacción (kW)	Peso (kg)	Dimensiones (cm) Alto x Ancho x Prof.
FRÍO/CALOR CON CALEFACTOR A GAS INCORPORADO				
48TJND180--E941	15	59,9	594	125 x 225 x 150
48TJND240--E941	20	78,5	1.023	124 x 219 x 213
48TJND320--E941	25	78,5	1.057	124 x 219 x 213
48TJND370--E941	30	78,5	1.072	124 x 219 x 213

* Consumida (AFUE: 80%)

Sistemas Separados Comerciales

59GD



- Refrigerante Ecológico R410A.
- Unidades con bajo nivel de ruido.
- Condensadora con protecciones por alta y baja presión y falla de fase.
- Unidades compuestas de un circuito frigorífico.
- Compresor scroll de alta eficiencia.
- Tamaño compacto que facilita la instalación.
- Unidad interior de fácil acceso para mantenimiento.

Modelo	Cap. Nom. (TR)	Peso (kg)		Dimensiones (cm)	
		Uni. int.	Uni. ext.	Uni. int.	Uni. ext.
FRÍO CALOR POR BOMBA					
59GD120-901	10	105	187	45 x 135 x 76	91 x 126 x 70
59GD160-901	12,5	188	201	86 x 183 x 64	91 x 126 x 70

Este equipo posee un sistema de control propio, el cual no posee entradas para termostato estándar de 24v de comando

Sistemas Separados Comerciales de Alta Eficiencia

40VX-38EX/EW

ecosplit



- Refrigerante ecológico Puron® (R410A).
- Cumple con los Prerrequisitos y Créditos del Sistema de Rating LEED del USGBC (United States Green Building Council)
- Cumple con las normas ASHRAE 90.1 de Eficiencia Energética.
- Doble circuito independiente de refrigeración.
- Serpentinas con recubrimiento Gold Cover.
- Unidades evaporadoras con paneles de acero galvanizado revestidos con poliuretano expandido.
- Excelente aislamiento acústico, alta resistencia a la humedad y alta resistencia estructural.
- Compresores scroll de alta eficiencia.
- Nivel de filtrado MERV 8.
- Unidad evaporadora equipada con ventiladores de alta contrapresión estática.
- Unidades condensadoras modelos "320" y "370" compuestas por dos condensadoras modelos "160" y "180" respectivamente.
- Unidades evaporadoras de montaje vertical u horizontal.

Puron



Unidades Evaporadoras

Modelo	Capacidad Nominal (TR)	Peso (kg) Vent. + Int.	Dimensiones (cm) Alto x Ancho x Prof.	
			Mod. Ventilador	Mod. Intercambiador
40VX20*	20	548	108 x 242 x 92	108 x 242 x 92
40VX25*	25	650	133 x 255 x 98	133 x 255 x 98
40VX30*	30	778	133 x 255 x 98	133 x 255 x 98

* Puede ser "H" o "V" e indica "tiraje Horizontal" o "tiraje Vertical" respectivamente.

Unidades Condensadoras

Modelo	Capacidad Nominal (TR)	Unidades que componen el modelo
FRÍO SOLO		
38EWN-240---901	20	38EWN-240---901
38EWN-320---901	25	38EXN-160---901 + 38EXN-160---901
38EWN-370---901	30	38EXN-180---901 + 38EXN-180---901
FRÍO CALOR POR BOMBA		
38EWQ-240---901	20	38EWQ-240---901

Unidades Condensadoras - Capacidades y datos físicos

Modelo	Capacidad Nominal (TR)	Peso (kg.)	Dimensiones (cm) Alto x Ancho x Prof.
FRÍO SOLO			
38EXN-160---901	12,5	198	151 x 99 x 86
38EXN-180---901	15	207	151 x 99 x 86
38EWN-240---901	20	466	151 x 195 x 86
FRÍO CALOR POR BOMBA			
38EWQ-240---901	20	466	151 x 195 x 86

Unidades Fan Coil Agua Fría Terminales

42LSA



- Diseño moderno.
- Puede ser dispuesto en forma horizontal o vertical.
- Instalación simple.
- Ventiladores tangenciales que suministran un caudal de aire adecuado con bajo nivel de ruido.
- Equipado con filtro lavable de fácil extracción.
- Control remoto con display LCD que indica programación, temperatura y modo de operación del equipo.
- Gabinete liviano construido en plástico de alta resistencia.
- Disponible para aplicaciones frío solo.



Diseño moderno de líneas redondeadas con la mayor capacidad frigorífica en su segmento.

Modelo	Cap. Nom. (TR)	Peso (kg)	Dimensiones (cm) Alto x Ancho x Prof.
UNIDAD CON GABINETE			
42LSA14225AL	1	16,5	63,4 x 100 x 26,5
42LSA20225AL	1,5	22	63,4 x 100 x 26,5
42LSA25225AL	2	28,5	63,4 x 138 x 26,5
42LSA30225AL	2,5	30,5	63,4 x 138 x 26,5
42LSA36225AL	3	39,5	63,4 x 176 x 26,5
42LSA44225AL	3,5	40	63,4 x 176 x 26,5
42LSA48225AL	4	41,5	63,4 x 214 x 26,5
42LSA55225AL	5	47	63,4 x 214 x 26,5

Unidades Fan Coil Cassette 4-Vías

40HK



- Bajo nivel sonoro.
- 4 Caños - Frío / Calor.
- Conexión Aire Exterior.
- Motor DC con una vida útil mayor a las 80.000 hs de trabajo.
- Reducción de consumo eléctrico de hasta un 30% (comparado con motores AC).
- Bomba de drenaje incorporada.



Ventilador de alta eficiencia - INVERTER

Modelo	Cap. Nom. (TR)	Peso (kg)	Dimensiones (cm) Alto x Ancho x Prof.
UNIDAD CON GABINETE			
40HK20DF-AR1	1,4	27,5	84 x 84 x 30
40HK27DF-AR1	1,6	27,5	84 x 84 x 30
40HK42DF-AR1	2,6	30	84 x 84 x 30
UNIDAD CON GABINETE			
40HKAL-AR1	GRILLA	9	103,5 x 103,5 x 9

Unidades Fan Coil Baja Silueta Agua Fría

42B



- Bajo nivel de ruido.
- Reducidas dimensiones (menos de 30 cm de altura).
- Fácil acceso a los componentes para mantenimiento, mano de serpentina modificable en obra.
- Opcionales de alto rendimiento, alta o baja contrapresión y serpentinas de agua caliente.
- Instalación horizontal.

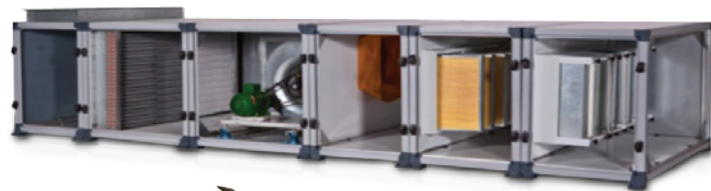


Reducidas dimensiones.

Modelo	Cap. Nom. (Btu/h)	Características	Peso (kg)	Dimensiones (cm) Alto x Ancho x Prof.
42BCA009A710__C	9k	Standard	23	28 x 87 x 43
42BBA009A710__C	9k	Alto Rendimiento	24,6	28 x 87 x 43
42BQA009A710__C	9k	A.F. & A.C.	24,8	28 x 87 x 43
42BCA012A710__C	12k	Standard	24,6	28 x 87 x 43
42BBA012A710__C	12k	Alto Rendimiento	26,5	28 x 87 x 43
42BQA012A710__C	12k	A.F. & A.C.	24,8	28 x 87 x 43
42BCA018A710__C	18k	Standard	24,6	28 x 87 x 43
42BBA018A710__C	18k	Alto Rendimiento	26,5	28 x 87 x 43
42BQA018A710__C	18k	A.F. & A.C.	28,5	28 x 87 x 43
42BCA024A710__C	24k	Standard	26,5	28 x 87 x 43
42BBA024A710__C	24k	Alto Rendimiento	28,3	28 x 87 x 43
42BQA024A710__C	24k	A.F. & A.C.	28,5	28 x 87 x 43
42BCA030A710__C	30k	Standard	32,5	28 x 125 x 43
42BBA030A710__C	30k	Alto Rendimiento	34,6	28 x 125 x 43
42BQA030A710__C	30k	A.F. & A.C.	34,8	28 x 125 x 43
42BCA036A710__C	36k	Standard	32,5	28 x 125 x 43
42BBA036A710__C	36k	Alto Rendimiento	34,6	28 x 125 x 43
42BQA036A710__C	36k	A.F. & A.C.	34,8	28 x 125 x 43
42BCA044A710__C	44k	Standard	46,7	28 x 163 x 43
42BBA044A710__C	44k	Alto Rendimiento	50,2	28 x 163 x 43
42BQA044A710__C	44k	A.F. & A.C.	50,4	28 x 163 x 43
42BCA055A710__C	55k	Standard	46,7	28 x 163 x 43
42BBA055A710__C	55k	Alto Rendimiento	50,3	28 x 163 x 43
42BQA055A710__C	55k	A.F. & A.C.	50,4	28 x 163 x 43

Unidades Manejadoras de Aire Vortex Pro

39V



VORTEX
PRO

- Excelente aislación acústica y térmica.
- Pueden adicionarse cajas de mezcla, módulos de filtrado, módulos de atenuación de ruido, resistencias eléctricas, ventiladores de alta presión y serpentinas de enfriamiento y calentamiento.

Unidades Enfriadoras Comerciales

Unidades Enfriadoras Condensación por Aire Compresor Scroll

30SS



- Refrigerante ecológico R407C.
- Alto rango de eficiencia.
- Operación con bajo nivel de ruido.
- Diseño compacto e instalación simple para equipos de su tipo.

Modelo	Cap. Nom. (TR)	Peso (kg)	Dimensiones (cm) Alto x Ancho x Prof.
CONDENSACIÓN POR AIRE			
30SSH072---931*	6	130	95 x 115 x 44
30SS-120---931*	10	250	106 x 132 x 93

*Unidad sin módulo hidráulico.

Unidades Enfriadoras Condensación por Aire Compresor Scroll

30RB/RQ (039S a 160S)

AQUASNAP



Puron



(opcional)



- Control Touch Pilot jr.
- Refrigerante Puron R410A.
- Refrigerante hidráulico incorporado, con bomba variable.
- Compresor scroll hermético de alta eficiencia (diseñado especialmente para R410A).

Modelo	Cap. Nom. (TR)	Peso (kg)	Dimensiones (cm) Alto x Ancho x Prof.
30RB (FRÍO SÓLO)			
30RBS-060B	17	545	133 x 207 x 108
30RBS-080B	23	562	133 x 207 x 108
30RBS-100B	28	877	133 x 207 x 228
30RBS-120B	34	912	134 x 207 x 228
30RBS-160B	45	1.114	135 x 207 x 228
30RQ (FRÍO CALOR)			
30RQS-060A	17	545	133 x 207 x 108
30RQS-078A	21	562	133 x 207 x 108
30RQS-100A	28	877	133 x 207 x 228
30RQS-120A	32	912	133 x 207 x 228
30RQS-160A	43	1085	133 x 207 x 228



La mejor eficiencia a cargas parciales y el menor nivel de ruido del mercado.

Unidades Enfriadoras Condensación por Aire Compresor Scroll

30RBA

AQUASNAP



Puron



**EFICIENCIA
ENERGETICA**



La mejor eficiencia a cargas parciales y el menor nivel de ruido del mercado.

- Ventiladores de bajo ruido.
- Dimensiones compactas.
- Controles Pro-Dialog Plus, 100% compatible con CCN (75-228TR).
- Refrigerante Puron R-410A.
- Opcionales: módulo hidráulico de bomba simple alta presión, gabinete acústico para los compresores, ventiladores de baja velocidad, Gold Cover y evaporador para bajas temperaturas.

Modelo	Cap. Nom. (TR)	Peso (kg)	Dimensiones (cm) Alto x Ancho x Prof.
CONDENSACIÓN POR AIRE - COMPRESOR SCROLL - EVAPORADOR DE PLACAS			
30RB0192B+254+116D	55	2400	230 x 225 x 246
30RB0232B+254+116D	66	2400	230 x 225 x 246
CONDENSACIÓN POR AIRE - COMPRESOR SCROLL - EVAPORADOR CASCO Y TUBOS			
30RBA075405	75	2400	230 x 225 x 246
30RBA095405	95	3230	230 x 225 x 360
30RBA115405	115	3440	230 x 225 x 360
30RBA135405	135	4150	230 x 225 x 480
30RBA155405	155	4360	230 x 225 x 480
30RBA175405	175	5640	230 x 225 x 599
30RBA195405	195	5850	230 x 225 x 599
30RBA205405	205	6550	230 x 225 x 719
30RBA225405	228	6760	230 x 225 x 719

Unidades Enfriadoras Ecológicas Condensación por Aire Compresor Screw

30XB AQUAFORCE

AQUAFORCE



**EFICIENCIA
ENERGETICA**



- Diseñada para cumplir con los requerimientos actuales y futuros en términos de eficiencia energética, nivel de ruido y confiabilidad.
- Compresores de tornillo con velocidad fija y doble rotor Carrier 06T.
- Refrigerante ecológico R-134a.
- Ventiladores Flying Bird generación VI de muy bajo nivel de ruido.
- Control Touch Pilot.
- Módulo hidráulico disponible entre otros opcionales.
- Intercambiador de calor de aluminio microcanal (MCHE).
- Disponibilidad de Intercambiador Cu/Al como opcional.

Modelo	Cap. Nom. (TR)	Peso (kg)	Dimensiones (cm) Alto x Ancho x Prof.
30XB-0250-	78	3025	230 x 225 x 360
30XB-0300-	85	3059	230 x 225 x 360
30XB-0350-	93	3080	230 x 225 x 360
30XB-0400-	112	3669	230 x 225 x 480
30XB-0450-	126	3734	230 x 225 x 480
30XB-0500-	141	3802	230 x 225 x 480
30XB-0600-	175	4797	230 x 225 x 719
30XB-0700-	194	4928	230 x 225 x 719
30XB-0750-	206	5211	230 x 225 x 719
30XB-0800-	224	5522	230 x 225 x 719
30XB-0850-	235	5570	230 x 225 x 719
30XB-0900-	253	5848	230 x 225 x 719
30XB-1000-	274	6318	230 x 225 x 838
30XB-1100-	320	7292	230 x 225 x 957
30XB-1200-	354	7755	230 x 225 x 1077
30XB-1300-	379	8625	230 x 225 x 1196
30XB-1400-	409	8702	230 x 225 x 1196
30XB-1500-	424	9016	230 x 225 x 1316

Unidades Enfriadoras Ecológicas Condensación por Agua Compressor Screw

30XW



- Cumple con los Prerrequisitos y Créditos del Sistema de Rating LEED del USGBC (United State Green Building Council).
- Cumple con las normas ASHRAE 90.1 de Eficiencia Energética. Disponible en dos versiones: estándar y alta eficiencia.
- - 30XW: Gama estándar con ESEER desde 6,4 a 7,5.
- - 30XW_P: Gama alta eficiencia con ESEER desde 6,7 a 8,1.
- Eficiencia energética Eurovent clase "A".
- Refrigerante Ecológico HFC-134a.
- Compresor de tornillo de doble rotor con válvula de control de capacidad variable hasta muy bajas cargas parciales (15%).
- Control Touch Pilot.
- Válvula de expansión electrónica.
- Intercambiadores de calor inundados multitubulares.
- Economizador integrado con válvula electrónica (30XW-P).
- Muy bajos niveles sonoros de funcionamiento:
 - Silenciadores en la línea de descarga.*
 - Silenciadores en la línea de retorno al economizador.*
 - Aislamiento acústico de los componentes que son más propensos a producir ruido.*
- Instalación fácil y rápida:
 - Diseño compacto.
 - Conexiones eléctricas simplificadas.
 - Conexiones del agua simplificadas.
- Rápida puesta en marcha.
- La gama 30XW Heating para aplicaciones de calefacción, permite el suministro de agua hasta 63°C.*

*Opcional.



Por su altísima eficiencia energética es la opción por excelencia para edificios sustentables.

Modelo	Cap. Nom. (TR)	Peso (kg)	Dimensiones (cm) Alto x Ancho x Prof.
EFICIENCIA ESTÁNDAR			
30XW--0452-	128	2575	1169 x 93 x 274
30XW--0552-	157	2613	169 x 93 x 274
30XW--0652-	185	3247	184 x 104 x 306
30XW--0702-	199	3266	184 x 104 x 306
30XW--0802-	228	3282	184 x 104 x 306
30XW--0852-	242	3492	190 x 104 x 278
30XW--1002-	285	5370	187 x 106 x 402
30XW--1052-	299	5408	187 x 103 x 402
30XW--1154-	328	5698	172 x 103 x 402
30XW--1252-	356	7066	205 x 115 x 473
30XW--1452-	413	7305	205 x 115 x 473
30XW--1552-	441	7337	205 x 115 x 473
30XW--1652-	469	8681	151 x 190 x 479
30XW--1702-	484	8699	151 x 190 x 479
ALTA EFICIENCIA			
30XW-P0512-	145	2981	174 x 93 x 306
30XW-P0562-	160	3020	174 x 93 x 306
30XW-P0712-	202	3912	175 x 107 x 329
30XW-P0812-	231	3947	195 x 107 x 329
30XW-P1012-	288	3965	199 x 104 x 473
30XW-P1162-	330	6950	199 x 104 x 473
30XW-P1314-	373	7542	305 x 116 x 473
30XW-P1464-	416	7752	305 x 116 x 473
30XW-P1612-	458	10910	156 x 213 x 483
30XW-P1762-	501	10946	156 x 213 x 483

Enfriadoras de Líquido Especiales y Centrífugas

Cubriendo las aplicaciones más específicas, allí donde se requieran características muy particulares, siempre tendremos una opción para ofrecerle. La gama de enfriadoras de Carrier incluye también los equipos que detallamos a continuación:

AquaForce® Enfriadora de condensación por Aire compresor Screw

30XV

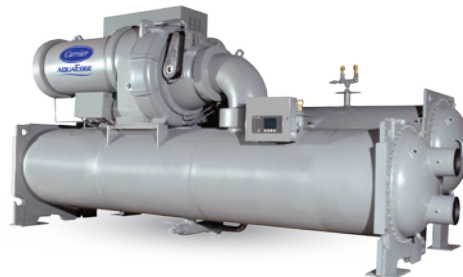
- Capacidad: 140 - 500 tons.
- Nueva generación de compresor Screw de velocidad variable.
- Diseño de velocidad variable único (compresor + ventiladores).
- Sin válvula Slide.
- Diseñado para reducir el sonido / vibración.
- Compatibilidad con futuros refrigerantes de bajo GWP.
- Un VFD por compresor.



Compresión de una o dos etapas de Alta Eficiencia

19XR/19XRV

- Capacidad: 200 - 3400 tons.
- Enfriadora de compresor centrífugo de alta eficiencia de velocidad constante o velocidad variable.
- Aprobado por ASHRAE 90.1.
- Refrigerante HFC R-134a.
- Optimización de alta eficiencia.
- Ideal para proyectos de reemplazo.
- Motor semi-hermético.
- Intercambiadores de calor certificados por ASME.
- Orificio variable para amplios rangos de operación.



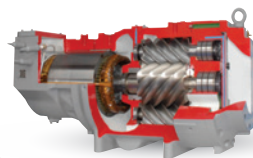
Enfriadora con Greenspeed® Intelligence

23XRV

Eficiencia

La enfriadora de compresor screw de velocidad variable 23XRV tiene la habilidad de reducir la velocidad y optimizar la operación independientemente de las condiciones del ambiente. Esta capacidad única le permite a la enfriadora medir la carga total del edificio de manera precisa y conservar energía.

- Capacidad: 175 - 550 tons.
- Tornillo Tri-rotor o rotor doble.
- Refrigerante: HFC-134a.
- Sin sobrecarga.
- Sin purga.
- Sin selladores de eje.
- Sin vanos guía.
- Sin válvula slide.
- Sin cloro.
- Sin reducción progresiva.
- Sin bombas refrigerantes.
- Sin sistemas de presurización.
- Sin rulemanes del condensador para cambiar.
- Sin bombas, mangueras o agarres para VFD.
- No se requiera enfriado por glicol para VFD.



AquaEdge® Enfriadora centrífuga con refrigerante ecológico

19DV

- Capacidad: 500-800 tons.
- EquiDrive™, Compresor de dos etapas consecutivas lubricado con refrigerante, libre de aceite.
- Reducción de carga que permite a los rulemanes maximizar su vida útil.
- Rulemanes de cerámica lubricados con refrigerante.
- VFD directo de baja velocidad.
- Diseño de velocidad variable únicamente.
- Evaporador híbrido Fall Film para refrigerante de baja presión.
- Refrigerante R-1233zd(E).
- Todo 19DV estará equipado con un Servicio Carrier® SMART activo, una plataforma analítica de Internet-of-Things (IoT) en la nube, accesible desde internet.



DC Full Inverter Xpower Super S Plus Series

38V_F



- Compresores DC Inverter.
- Ventiladores con motor DC.
- Potencia hasta 88HP.
- Posibilidad de conectar hasta 64 unidades interiores.
- Presión estática externa de hasta 60Pa.
- Operación cíclica.
- Operación de respaldo.
- Tecnología para control de aceite preciso.
- Tecnología avanzada para operación silenciosa.
- Tecnología de descongelamiento inteligente.
- Cableado simple de comunicación.
- Auto direccionamiento.
- Fácil mantenimiento.

Modelo	Descripción	Capacidad Nominal (HP)	Peso (kg.)	Dimensiones (mm) Alto x Ancho x Prof.
38VF008H119015	Condensadora Modular - VRF	8	219	990 x 1635 x 790
38VF010H119015	Condensadora Modular - VRF	10	219	990 x 1635 x 790
38VF012H119015	Condensadora Modular - VRF	12	237	990 x 1635 x 790
38VF014H119015	Condensadora Modular - VRF	14	297	1340 x 1635 x 790
38VF016H119015	Condensadora Modular - VRF	16	297	1340 x 1635 x 790
38VF018H119015	Condensadora Modular - VRF	18	305	1340 x 1635 x 790
38VF020H119015	Condensadora Modular - VRF	20	340	1340 x 1635 x 790
38VF022H119015	Condensadora Modular - VRF	22	340	1340 x 1635 x 790

Condensadoras modulares



Modelo	Capacidad Nominal (HP)	8HP	10HP	12HP	14HP	16HP	18HP	20HP	22HP
38VF008H119015	8	X							
38VF010H119015	10		X						
38VF012H119015	12			X					
38VF014H119015	14				X				
38VF016H119015	16					X			
38VF018H119015	18						X		
38VF020H119015	20							X	
38VF022H119015	22								X
SISTEMA 24 HP	24			XX					
SISTEMA 26 HP	26		X			X			
SISTEMA 28 HP	28		X				X		
SISTEMA 30 HP	30		X					X	
SISTEMA 32 HP	32		X						X
SISTEMA 34 HP	34			X					X
SISTEMA 36 HP	36						XX		
SISTEMA 38 HP	38					X			X
SISTEMA 40 HP	40						X		X
SISTEMA 42 HP	42							X	X
SISTEMA 44 HP	44								XX
SISTEMA 46 HP	46			XX					X
SISTEMA 48 HP	48		X			X			X
SISTEMA 50 HP	50		X				X		X
SISTEMA 52 HP	52		X					X	X
SISTEMA 54 HP	54		X		XX				XX
SISTEMA 56 HP	56			X					XX

Condensadoras modulares

Modelo	Capacidad Nominal (HP)	8HP	10HP	12HP	14HP	16HP	18HP	20HP	22HP
SISTEMA 58 HP	58						XX		X
SISTEMA 60 HP	60					X			XX
SISTEMA 62 HP	62						X		XX
SISTEMA 64 HP	64							X	XX
SISTEMA 66 HP	66								XXX
SISTEMA 68 HP	68			XX					XX
SISTEMA 70 HP	70		X			X			XX
SISTEMA 72 HP	72		X				X		XX
SISTEMA 74 HP	74		X					X	XX
SISTEMA 76 HP	76		X						XXX
SISTEMA 78 HP	78			X					XXX
SISTEMA 80 HP	80						XX		XX
SISTEMA 82 HP	82					X			XXX
SISTEMA 84 HP	84						X		XXX
SISTEMA 86 HP	86							X	XXX
SISTEMA 88 HP	88								XXXX

Condensadoras Individuales



Modelo	Descripción	Cap. Nom. (HP)	Peso (kg.)	Dimensiones (mm) Alto x Ancho x Prof.
38VF012H119011	Condensadora Individual - VRF	12	227	1635 x 990 x 790
38VF016H119011	Condensadora Individual - VRF	16	277	1635 x 1340 x 850
38VF020H119011	Condensadora Individual - VRF	20	344	1635 x 1340 x 850
38VF024H119011	Condensadora Individual - VRF	24	407	1830 x 1730 x 850
38VF028H119011	Condensadora Individual - VRF	28	429	1830 x 1730 x 850
38VF032H119011	Condensadora Individual - VRF	32	475	1830 x 1730 x 850

DC Full Inverter Mini VRF



Diseño óptimo para construcciones pequeñas.

- Compresores DC Inverter de alta eficiencia.
- Motores de ventilador DC de alta eficiencia.
- Capacidad hasta 18kW.
- Posibilidad de conectar hasta 9 unidades interiores.
- Tecnología de control preciso de refrigerante.
- Tecnología avanzada de insonorización.
- Tecnología de descongelamiento inteligente.
- Cableado de comunicación simple.
- Direccionamiento automático.
- Mantenimiento simple.

Modelo	Descripción	Cap. Nom. (HP)	Peso (kg)	Dimensiones (mm) Alto x Ancho x Prof.
38VR006H112010	Condensadora Mini VRF - 220V	6	95	1327 x 900 x 400
38VR006H119010	Condensadora Mini VRF - 380V	6	102	1327 x 900 x 400

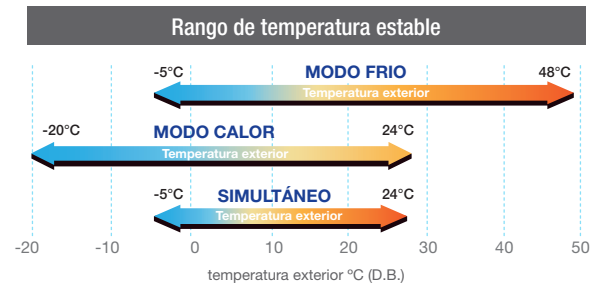
* Solo combinable con unidades interiores de conducto.

VRF Frío Calor simultáneo - DC Full Inverter V4 + HR Serie

38VF



- Full Inverter con recuperación de calor.
- Longitud total de la cañería puede llegar hasta 1000m.
- Operación estable en temperaturas externas.
- Combinación de unidades desde 8HP a 64HP.
- Refrigerante ecológico R410A.



Modelo	Descripción	Capacidad Nominal (HP)	Peso (kg.)	Dimensiones (mm) Alto x Ancho x Prof.
38VF008T119010	CDU Modular VRF 3 Caños 8HP - Full Invert	8	280	1250 x 1615 x 765
38VF010T119010	CDU Modular VRF 3 Caños 10HP - Full Invert	10	280	1250 x 1615 x 765
38VF012T119010	CDU Modular VRF 3 Caños 12HP - Full Invert	12	280	1250 x 1615 x 765
38VF014T119010	CDU Modular VRF 3 Caños 14HP - Full Invert	14	320	1250 x 1615 x 765
38VF016T119010	CDU Modular VRF 3 Caños 16HP - Full Invert	16	320	1250 x 1615 x 765

Condensadoras modulares

Modelo	Capacidad Nominal (HP)	8HP	10HP	12HP	14HP	16HP
38VF008T119010	8	X				
38VF010T119010	10		X			
38VF012T119010	12			X		
38VF014T119010	14				X	
38VF016T119010	16					X
SISTEMA 18 HP	18	X	X			
SISTEMA 32 HP	32					XX
SISTEMA 34 HP	34		XX		X	
SISTEMA 48 HP	48					XXX
SISTEMA 50 HP	50		X	X	XX	
SISTEMA 64 HP	64					XXXX

Evaporadoras

Cassette Compacto 4 vías



Modelo	Cap. Nom. (kW)	Peso (kg)	Dimensiones (mm) Alto x Ancho x Prof.
40VX006H11200010	2,2	17,5	265 x 630 x 575
40VX009H11200010	2,8	17,5	265 x 630 x 575
40VX012H11200010	3,6	19	265 x 630 x 575
40VX018H11200010	4,5	19	265 x 630 x 575
Panel - 42VF00A00	Panel	3	50 x 647 x 647

Incluyen control remoto inalámbrico como estándar. En el caso de requerir control remoto alámbrico adicionar al pedido el modelo WR-12-CM.

Cassette 4 vías



Modelo	Cap. Nom. (kW)	Peso (kg)	Dimensiones (mm) Alto x Ancho x Prof.
40VK009H11200010	2,8	24	230 x 840 x 840
40VK012H11200010	3,6	24	230 x 840 x 840
40VK018H11200010	4,5	26	230 x 840 x 840
40VK024H11200010	5,6	26	230 x 840 x 840
40VK028H11200010	7,1	26	230 x 840 x 840
40VK032H11200010	8,0	26	230 x 840 x 840
40VK036H11200010	9,0	32	300 x 840 x 840
40VK040H11200010	10,0	32	300 x 840 x 840
40VK048H11200010	11,2	32	300 x 840 x 840
40VK056H11200010	14,0	32	300 x 840 x 840
Panel - 40GF00A00	Panel	6	46 x 950 x 950

Incluyen control remoto inalámbrico como estándar. En el caso de requerir control remoto alámbrico adicionar al pedido el modelo WR-12-CM.

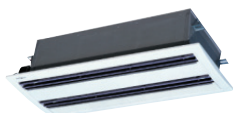
Cassette 1 vía



Modelo	Cap. Nom. (kW)	Peso (kg)	Dimensiones (mm) Alto x Ancho x Prof.
40VZ009H11200011	2,8	23	235 x 850 x 400
40VZ012H11200011	3,6	23	235 x 850 x 400
40VZ018H11200011	4,5	31	198 x 1200 x 655
40VZ024H11200011	5,6	31	198 x 1200 x 655
Panel - 42VZ00A02	2,8 a 3,6	4	18 x 1050 x 470
Panel - 42VZ00A03	4,5 a 5,6	9	10 x 1420 x 755

Incluyen control remoto inalámbrico como estándar. En el caso de requerir control remoto alámbrico adicionar al pedido el modelo WR-12-CM.

Cassette 2 vías



Modelo	Cap. Nom. (kW)	Peso (kg)	Dimensiones (mm) Alto x Ancho x Prof.
40VT006H10200010	2,2	34	300 x 1172 x 592
40VT009H10200010	2,8	34	300 x 1172 x 592
40VT012H10200010	3,6	34	300 x 1172 x 592
40VT018H10200010	4,5	36	300 x 1172 x 592
40VT024H10200010	5,6	36	300 x 1172 x 592
40VT028H10200010	7,1	36	300 x 1172 x 592
Panel - 42VT00A00	Panel	10,5	90 x 1430 x 660

Incluyen control remoto inalámbrico como estándar. En el caso de requerir control remoto alámbrico adicionar al pedido el modelo WR-12-CM.

Hi-wall



Modelo	Cap. Nom. (kW)	Peso (kg)	Dimensiones (mm) Alto x Ancho x Prof.
42VH006H115000104	2,2	8,4	835 x 280 x 203
42VH009H115000104	2,8	9,5	835 x 280 x 203
42VH012H115000104	3,6	11,4	990 x 315 x 223
42VH018H115000104	4,5	12,8	990 x 315 x 223
42VH024H115000104	5,6	12,8	990 x 315 x 223
42VH028H115000104	7,1	17	1194 x 343 x 262

Incluyen control remoto inalámbrico como estándar. En el caso de requerir control remoto alámbrico adicionar al pedido el modelo WR-12-CM.

Evaporadoras

Ductado Media contrapresión Slim



Modelo	Cap. Nom. (kW)	Peso (kg)	Dimensiones (mm) Alto x Ancho x Prof.
42VD006H1 12013011	2,2	17,5	210 x 740 x 500
42VD009H1 12013011	2,8	17,5	210 x 740 x 500
42VD012H1 12013011	3,6	17,5	210 x 740 x 500
42VD018H1 12013011	4,5	22,5	210 x 960 x 500
42VD024H1 12013011	5,6	22,5	210 x 960 x 500
42VD028H1 12013011	7,1	28	210 x 1180 x 500

Incluyen control remoto inalámbrico como estándar. En el caso de requerir control remoto alámbrico adicionar al pedido el modelo WR-12-CM

Ductado Media contrapresión



Modelo	Cap. Nom. (kW)	Peso (kg)	Dimensiones (mm) Alto x Ancho x Prof.
42VD032H1 12003010	8,0	38	270 x 1140 x 710
42VD036H1 12003010	9,0	40	270 x 1140 x 710
42VD048H1 12003010	11,2	40	270 x 1140 x 710
42VD054H1 12003010	14,0	49	300 x 1200 x 800

Incluyen control remoto inalámbrico como estándar. En el caso de requerir control remoto alámbrico adicionar al pedido el modelo WR-12-CM

Ductado Alta Contrapresión



Modelo	Cap. Nom. (kW)	Peso (kg)	Dimensiones (mm) Alto x Ancho x Prof.
42VD056H1 12011010	20,0	115	500 x 1425 x 928
42VD058H1 12011010	25,0	115	500 x 1425 x 928
42VD060H1 12011010	28,0	115	500 x 1425 x 928

Incluyen control remoto inalámbrico como estándar. En el caso de requerir control remoto alámbrico adicionar al pedido el modelo WR-12-CM

Ductado Alta Contrapresión



Modelo	Cap. Nom. (kW)	Peso (kg)	Dimensiones (mm) Alto x Ancho x Prof.
42VD028H1 12011010	7,1	45	420 x 952 x 690
42VD032H1 12011010	8,0	45	420 x 952 x 690
42VD036H1 12011010	9,0	46,5	420 x 952 x 690
42VD048H1 12011010	11,2	50,6	420 x 952 x 690
42VD054H1 12011010	14,0	68	400 x 1200 x 600
42VD055H1 12011010	16,0	70	400 x 1200 x 600

Incluyen control remoto inalámbrico como estándar. En el caso de requerir control remoto alámbrico adicionar al pedido el modelo WR-12-CM.

Unidad de Aire Exterior



Modelo	Cap. Nom. (kW)	Peso (kg)	Dimensiones (mm) Alto x Ancho x Prof.
42VD052H1 12211010	12,5	69,5	400 x 1200 x 600
42VD054H1 12211010	14,0	69,5	400 x 1200 x 600
42VD056H1 12211010	20,0	115	500 x 1425 x 928
42VD058H1 12211010	25,0	115	500 x 1425 x 928
42VD060H1 12211010	28,0	115	500 x 1425 x 928

Incluyen control remoto inalámbrico como estándar. En el caso de requerir control remoto alámbrico adicionar al pedido el modelo WR-12-CM

Piso Techo



Modelo	Cap. Nom. (kW)	Peso (kg)	Dimensiones (mm) Alto x Ancho x Prof.
42VF012H1 12000010	3,6	26	660 x 990 x 206
42VF018H1 12000010	4,5	28	660 x 990 x 206
42VF024H1 12000010	5,6	28	660 x 990 x 206
42VF028H1 12000010	7,1	28	660 x 990 x 206
42VF032H1 12000010	8,0	34,5	660 x 1280 x 206
42VF036H1 12000010	9,0	34,5	660 x 1280 x 206
42VF048H1 12000010	11,2	54	680 x 1670 x 244
42VF054H1 12000010	14,0	54	680 x 1670 x 244

Incluyen control remoto inalámbrico como estándar. En el caso de requerir control remoto alámbrico adicionar al pedido el modelo WR-12-CM



Control remoto inalámbrico | WL-14-CM

Características

En sistemas de 3 caños | Cambia automáticamente de frío a calor en base a la temperatura, configurar direcciones de unidades interiores desde el control | Función Follow me.



Control remoto alámbrico | WR-29B-CM

Características

Temporizador incorporado | Función Follow me | Fácil conexión | Función de oscilación | Auto reinicio | Recordatorio de limpieza de filtros | Modo silencioso.



Control remoto alámbrico | WR-12-CM

Características

Temporizador incorporado | Función Follow me | Fácil conexión.



Controlador Central - U. Interiores CRF-30-CM

Características

3 modos de bloqueo, de modo, de control remoto y de teclado | Diseño estilizado | Modo de control individual o unificado | Accesos BMS (se requiere interfaz adicional).



Controlador Central - U. Interiores WCRF-10-CM

Características

3 modos de bloqueo, de modo, de control remoto y de teclado | Diseño estilizado | Modo de control individual o unificado | Temporizador de agenda semanal.



Monitoreo Central - U. Exteriores CRC-10-CM

Características

Display de parámetros de un. Exterior | Acceso a monitoreo por red



M-Interface (monitoreo y operación básica por navegador web de u. interiores y exteriores)



Software 4ta. Generación (operación y control avanzado de u. int. y ext.)

IMM (administrador Inteligente de Carrier) Software de Control de 4ta Generación | 4GNS-10-CM / 4GNS-10-IF

Características

Una PC puede controlar hasta 4 placas de comunicación M-Interface | 64 sistemas de frío, 1.024 unidades interiores y 256 unidades exteriores | Fácil de usar | Acceso web al portal de M-Interface | Control y monitoreo del edificio central | Gestión de ahorro energético | Gestión de zona | Mensaje de alerta | Distribución de gastos de energía eléctrica | Gestión de cronograma anual | Indicador de operación a baja carga | Generación de historial de operación (informes diarios, semanales | Pantalla de fallas y mensaje de alerta | Recordatorio de limpieza de filtro | Parada de emergencia y emisión de señal de alarma | Varios idiomas.



Convertidor de Datos | CIF-15A-CM

Características

Control por software/control por servidor en la nube (acceso WEB) | Opere con un click: interfaz fácil de usar | Permite control individual y grupal | Interfaz de usuario simplificada | Los iconos e indicaciones en color facilitan la identificación del estado de la unidad | Permite visualización en pantalla completa y ajuste de temperatura deslizando el dedo por la pantalla.



Gateway (Backnet) IP-Interface Ethernet a PC | NW-BCN-CM

Características

Control preciso y eficiente del sistema VRF Carrier | Capaz de conectar hasta 256 u. interiores o 128 u. exteriores a BMS | Conexión opcional a BMS | Función WEB integrada | Certificación BTL.



Gateway (Lonworks) | NW-LNWD-CM

Características

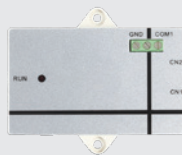
Puede utilizar el protocolo LonWorks® y el protocolo de acondicionado Carrier | Observar el protocolo LonMark permite a gestión y el control del sistema de aire acondicionado | El cliente puede controlar distintos tipos de equipos desde su computadora | Permite conectar hasta 64 u. interiores a BMS | Es una buena opción para proyectos de gran envergadura | Instalación fácil y rápida.



Gateway (Modbus) | CRF-18-CM

Características

Soporta redes del protocolo Modbus | Intermedia el sistema de aire acondicionado central de Carrier con BMS | Función integrada de servidor WEB | Se conecta con el sistema BMS a través de TCP/IP o RTU | Capaz de conectar hasta 16 u. interiores o 64 u. interiores y 4 u. exteriores (estas deben estar en el mismo sistema).



Módulo para inserción tarjeta de Hotel CA-NIM05/E

Características

SU-NIM05 está especialmente diseñada para habitaciones de hotel, restaurantes, etc. | Funciona con un sistema de tarjeta de hotel | Simple, compacta y fácil de usar; adecuada para habitaciones de hotel | La tarjeta-llave funciona en colaboración con el controlador por cable para controlar el aire acondicionado | Incluye una función integrada de auto-reinicio | Las unidades interiores se pueden controlar por control remoto o con cable.



Control por Sensor Infrarrojo | CA-NIM09

Características

Los sensores infrarrojos pueden detectar la actividad humana en ciertos lugares | Las u. interiores se encenderán o apagará automáticamente tras determinar si la habitación está ocupada o desocupada. Uso apto para hoteles, oficinas, salas de conferencia, viviendas, etc. | Se ajusta automáticamente al ambiente de la habitación | Extiende automáticamente el tiempo de parada para evitar encendido/apagado frecuente | Diseño elegante para adaptarse a distintos tipos de edificio.



Amperímetro Digital | CA-DTS634

Características

Registra el consumo de energía | No requiere reajustes tras uso prolongado | Debe conectarse un medidor digital de energía a cada unidad exterior.



Módulo Distribuidor de Red | CA-NIM10-E

Características

Está especialmente diseñada para sistemas Mini VRF | Provee los puertos de conexión (O;A;E) y (K1;K2;E) para conectar la unidad Mini VRF a la red del control M-Interface | Compatible sólo con los modelos 38VR006H112010 (220V) y con 38VR006H119010 (380V).

Serie Comfort

Electrónicos digitales no programables

Código	Descripción
TC-NHP01	Termostato, configurable hasta 2 et. refrigeración y hasta 3 et. calefacción (gas, resistencia eléctrica o bomba de calor).

- Configuración continua de luz del display.
- Cambio de modo de funcionamiento automático.
- Memoria no volátil. Retiene el seteo en caso de interrupción de energía.
- Función de bloqueo de teclas.



• Comfort no programable

Electrónicos digitales programables

Código	Descripción
TC-PHP01	Termostato, configurable hasta 2 et. refrigeración y hasta 3 et. calefacción (gas, resistencia eléctrica o bomba de calor).

- Configuración continua de luz del display.
- Cambio de modo de funcionamiento automático.
- Memoria no volátil. Retiene el seteo en caso de interrupción de energía.
- Función de bloqueo de teclas.
- Función Touch-n-Go. Programa las condiciones para tres estados: "En casa", "Afuera" y "Durmiendo" para luego seleccionarlos pulsando sólo un botón.
- Programable 5-2 días y 4 o 2 períodos por día.



• Comfort programable

Serie Performance

Electrónicos digitales no programables

Código	Descripción
TP-NHP01	Termostato, configurable hasta 2 et. refrigeración y hasta 3 et. calefacción (gas, resistencia eléctrica o bomba de calor).

- Configuración continua de luz del display.
- Cambio de modo de funcionamiento automático.
- Memoria no volátil. Retiene el seteo en caso de interrupción de energía.
- Función de bloqueo de teclas.
- Sensor de temperatura de aire exterior disponible.
- Función Touch-n-Go. Programa las condiciones para tres estados: "En casa", "Afuera" y "Durmiendo" para luego seleccionarlos pulsando sólo un botón.
- Seteo de nivel de humedad.



• Comfort no programable

Electrónicos digitales programables

Código	Descripción
TP-PHP01	Termostato, configurable hasta 2 et. refrigeración y hasta 3 et. calefacción (gas, resistencia eléctrica o bomba de calor).
TP-PRH01-A	Humidistato, configurable hasta 2 et. refrigeración y hasta 3 et. calefacción (gas, resistencia eléctrica o bomba de calor). Seteo de nivel de humedad. Incluye sensor de temperatura de aire exterior.

- Configuración continua de luz del display.
- Cambio de modo de funcionamiento automático.
- Memoria no volátil. Retiene el seteo en caso de interrupción de energía.
- Función de bloqueo de teclas.
- Sensor de temperatura de aire exterior disponible.
- Seteo de nivel de humedad.
- Programable 7 o 5-2 días y 4 o 2 períodos por día.
- Sensor remoto interior disponible.
- Opcional: Tecnología ExP (Expansion Port) para seteo y programación desde una computadora personal.
- Posibilidad de separar en dos partes comando y control.



• Comfort programable

Accesorios para termostato (performance programables)

Código	Descripción
ZONEXODTS01	Sensor de temperatura de ducto.
ZONECCORRS01	Sensor ambiente remoto.

Comfort Zone II

Control VAV hasta 8 Zonas

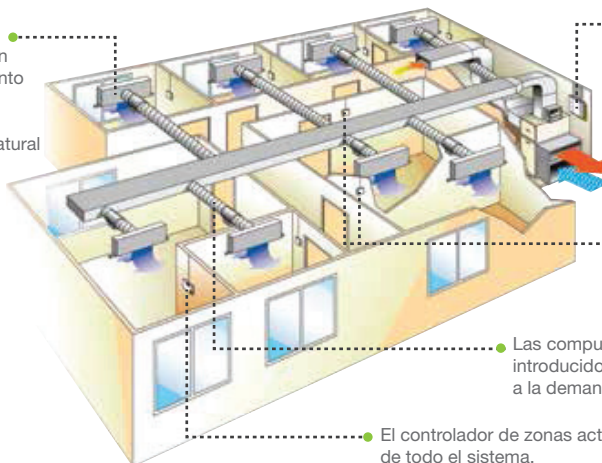


- Comfort Zone II es un sistema de control multizona que permite controlar hasta 2/4/8 ambientes independientes dentro de su instalación. Es compatible con una gran variedad de unidades de conducto Carrier, compactas o split, de muy diversa arquitectura: equipos Rooftop, unidades verticales, horizontales, de condensación por aire o por agua. Destinado a toda unidad dividida o Rooftop hasta 12,5 TR de hasta dos etapas de frío y tres de calor (bomba de calor, resistencias eléctricas de calefacción o gas).
- El controlador de zonas es el cerebro del sistema. Posibilita una gestión precisa sobre cada una de ellas, configurándose en función de una serie de parámetros, como por ejemplo la ocupación (ajustando el suministro de aire sólo a aquellas que lo requieran), lo que permite combinar un alto grado de confort individual con un máximo ahorro, tanto en la inversión inicial como en los costos de operación. Los ahorros obtenidos en los costos de operación se sitúan entre el 29% en frío y el 27% en calor.
- A través de la pantalla LCD del controlador principal es posible acceder a todos los parámetros del sistema. El usuario recibe información permanente

- sobre modo de operación (frío, calor, ventilación), avisos de alarma o de filtro sucio, temperatura ambiente y humedad relativa, puntos de consigna de cada zona, período de programación, etc.
- Para cada día de la semana es posible definir cuatro períodos de horarios con sus correspondientes temperaturas de confort.
- Gracias a la función de "arranque inteligente", el sistema Comfort Zone II es capaz de anticipar su reacción a las necesidades del usuario, garantizando que se haya alcanzado la temperatura deseada por el usuario al llegar la hora programada.
- El sistema es capaz de controlar la humedad relativa de la instalación, actuando sobre unidades de humidificación o deshumidificación o sobre el propio equipo de acondicionamiento.
- En edificios que se construyan con un alto grado de calidad y diseño, el Comfort Zone II ofrece un elevado valor agregado.



Los difusores Moduboot garantizan el buen funcionamiento de un sistema de volumen variable y son la extensión natural del sistema Comfort Zone II.



La centralita incorpora las conexiones para todos los elementos del sistema: Controlador de zonas, sensores ambiente y de conducto, compuertas y unidad de acondicionamiento.

Los sensores ambiente permiten detectar las condiciones de confort de cada una de las zonas

Las compuertas de zona ajustan el caudal de aire introducido en cada ambiente proporcionalmente a la demanda existente.

El controlador de zonas actúa de interfase de usuario de todo el sistema.

Kits Comfort Zone II



- Cada kit incluye placa de control, unidad para programar con display con sensor de temperatura y humedad y sensores de temperatura de ambiente de zona, cantidad según el kit.

Código	Descripción
ZONECC2KIT01	Comfort Zone kit dos zonas
ZONECC4KIT01	Comfort Zone kit cuatro zonas
ZONECC8KIT01	Comfort Zone kit de ocho zonas

Comfort Zone II

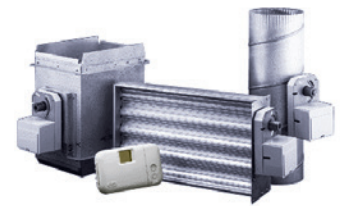
Control VAV hasta 8 Zonas

Accesorios

Código	Descripción
ZONECCORRS01	Comfort Zone II Sensor ambiente remoto
ZONECCOSMS01	Comfort Zone II Sensor de temp. inteligente
ZONEXODTS01	Comfort Zone II Sensor de temp. ducto (requerido para equipos con bomba de calor)

Actuadores

Código	Descripción
TMCB24-3-T	Actuador para damper belimo de 2NM 15 seg.



Sistemas de Automatización de Edificios i-Vu / CCN

Carrier posee una avanzada línea de controles para automatización de edificios. Consulte el Folleto de Sistemas de Automatización i-Vu y CCN para información detallada de los mismos.



Sistema de automatización i-Vu®
propvee todo lo que necesita para acceder, administrar y controlar su edificio



www.carrier.com.ar

0810 222 2277437
CARRIER