

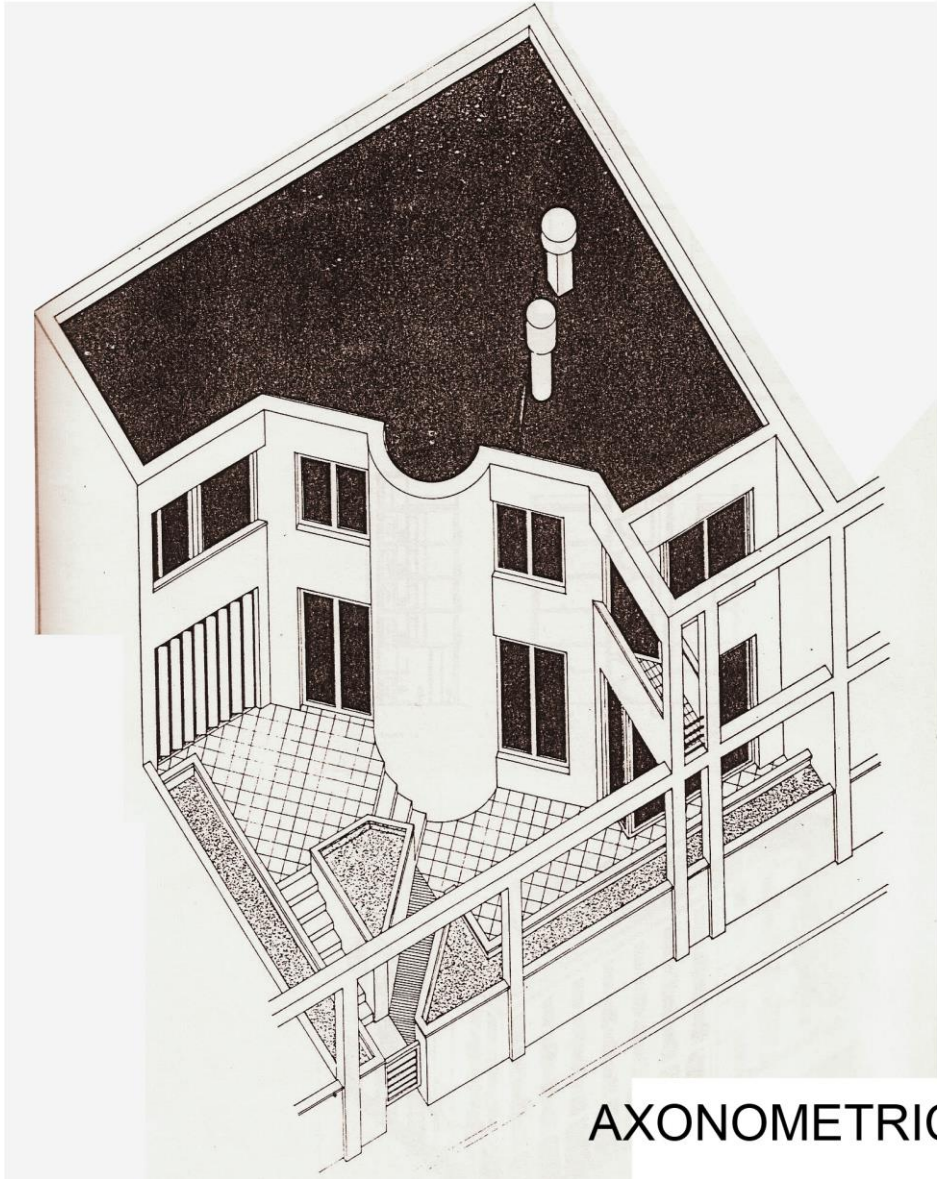
Trabajo práctico axonometría de la maqueta.

Definición axonometría: Método de representación gráfica para representar volúmenes en un plano, mediante la proyección ortogonal, referida a tres ejes, de tal manera que conserven sus proporciones en alto, anchura y longitud.

Eje referente de altura siempre es vertical, no obstante los ejes referentes de longitud y anchura puedan disponerse con cualquier ángulo, en nuestro práctico lo haremos con la escuadra de 45°.

Algunos ejemplos:





AXONOMETRICA



Ronald Sprotter, Haus - Ernst Neuberger, 1928



Consignas para realizar el trabajo práctico:

Realizar en lámina de dibujo técnico de 50 x 35 cm el despiece de la maqueta.

Se recomienda utilizar la lámina de forma vertical para realizar correctamente el despiece, de manera que se comienza desde abajo con la plataforma (piso), luego lo que existe en planta baja, para seguir con la planta alta, con sus paredes y sus ventanas y finalmente el techo, como se muestra en el ejemplo, (más abajo.)

Todo se va desarrollando verticalmente y con la escuadra de 45°.

Muy tenues las líneas de traslado se deben marcar todas.

