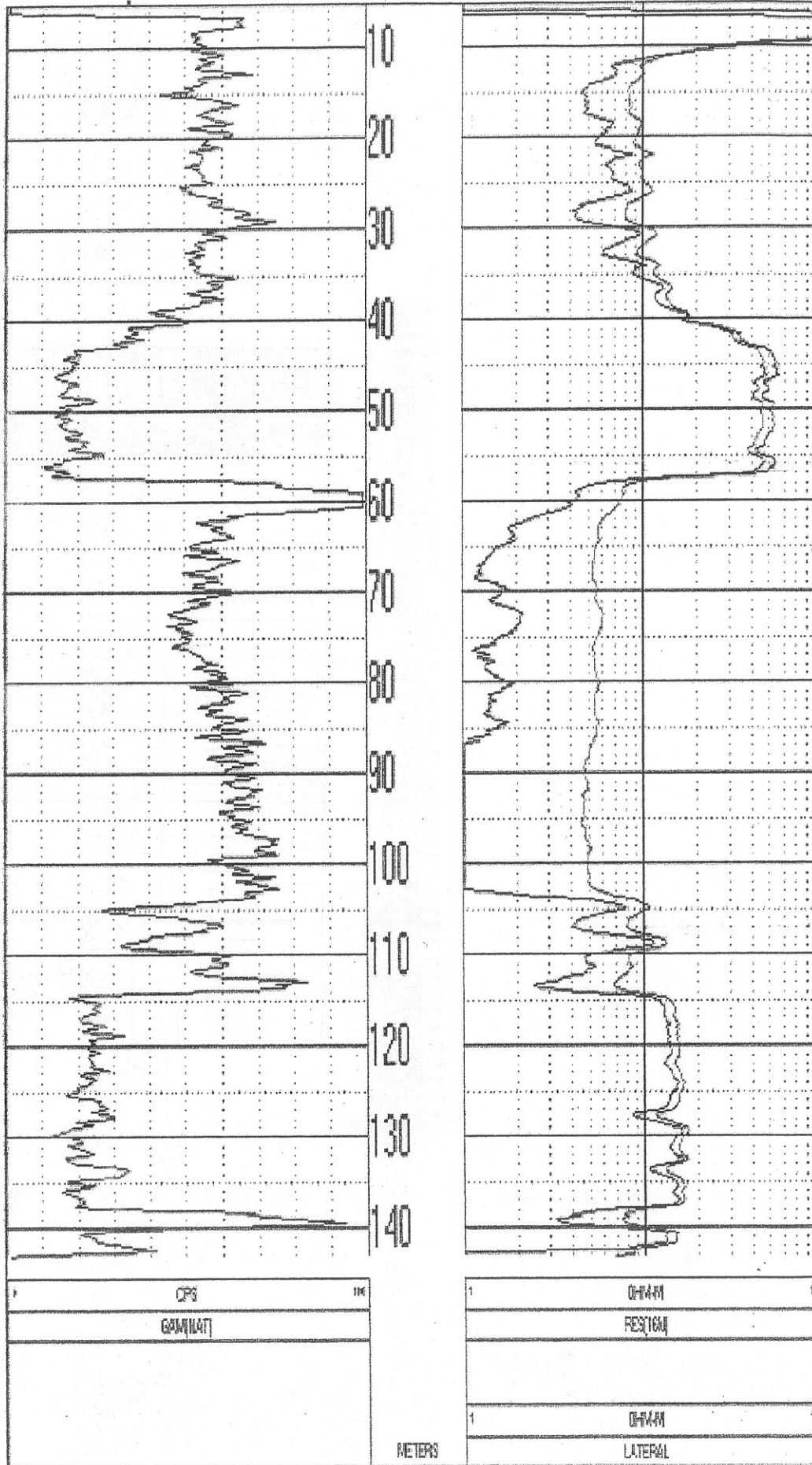


Este perfil corresponde al acuífero semiconfinado Pampeano_Puelche en la Provincia de Buenos Aires. Diseñe un pozo para un caudal $Q= 60 \text{ m}^3/\text{h}$. Describir las maniobras que debe realizar para este caso. Describir el tipo de materiales a utilizar. Y determinar el tamaño y largo del filtro de ranura continua a utilizar. Si llevara cementación calcule el anillo de cemento.

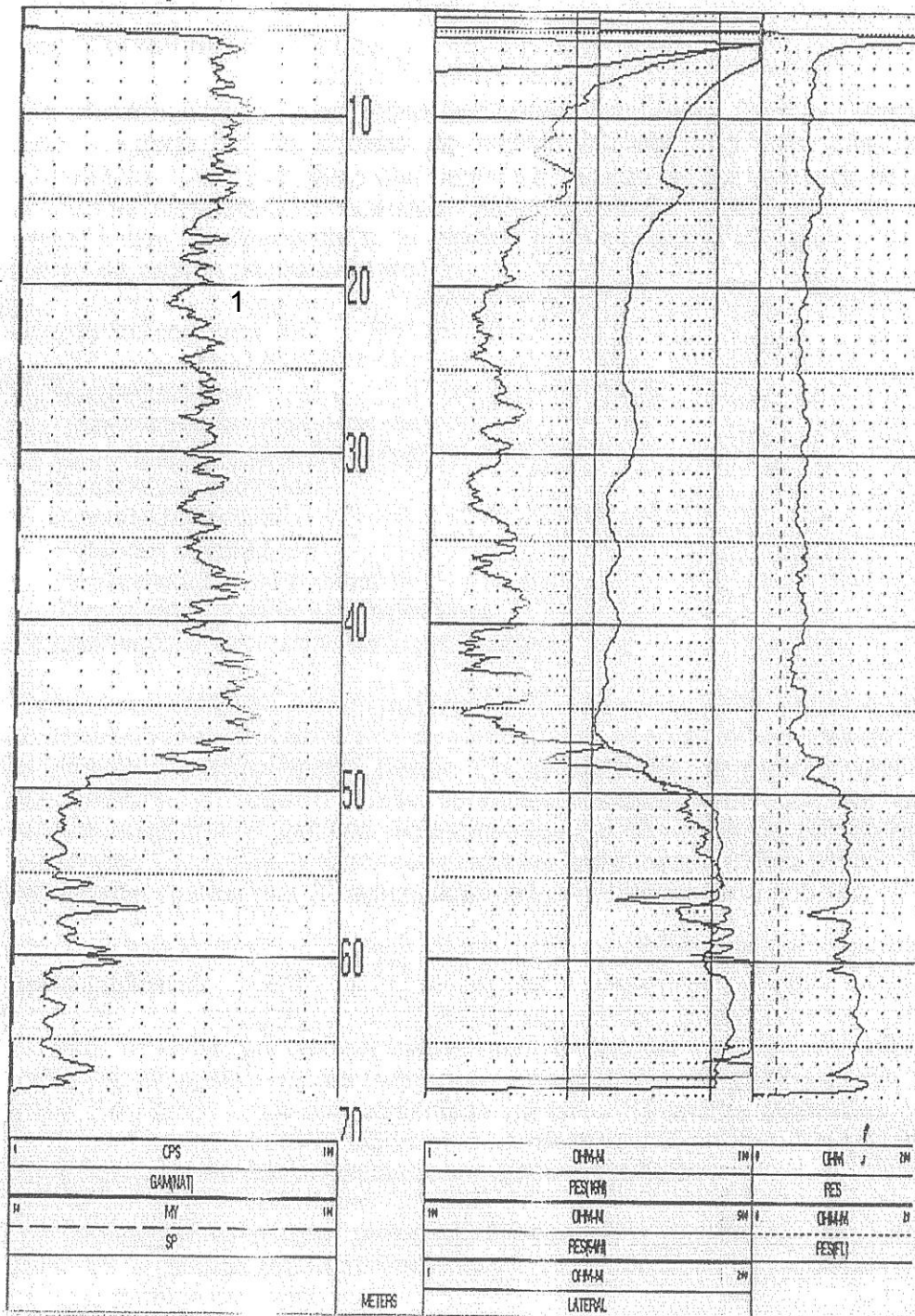
GAMMA

RESISTIVIDAD

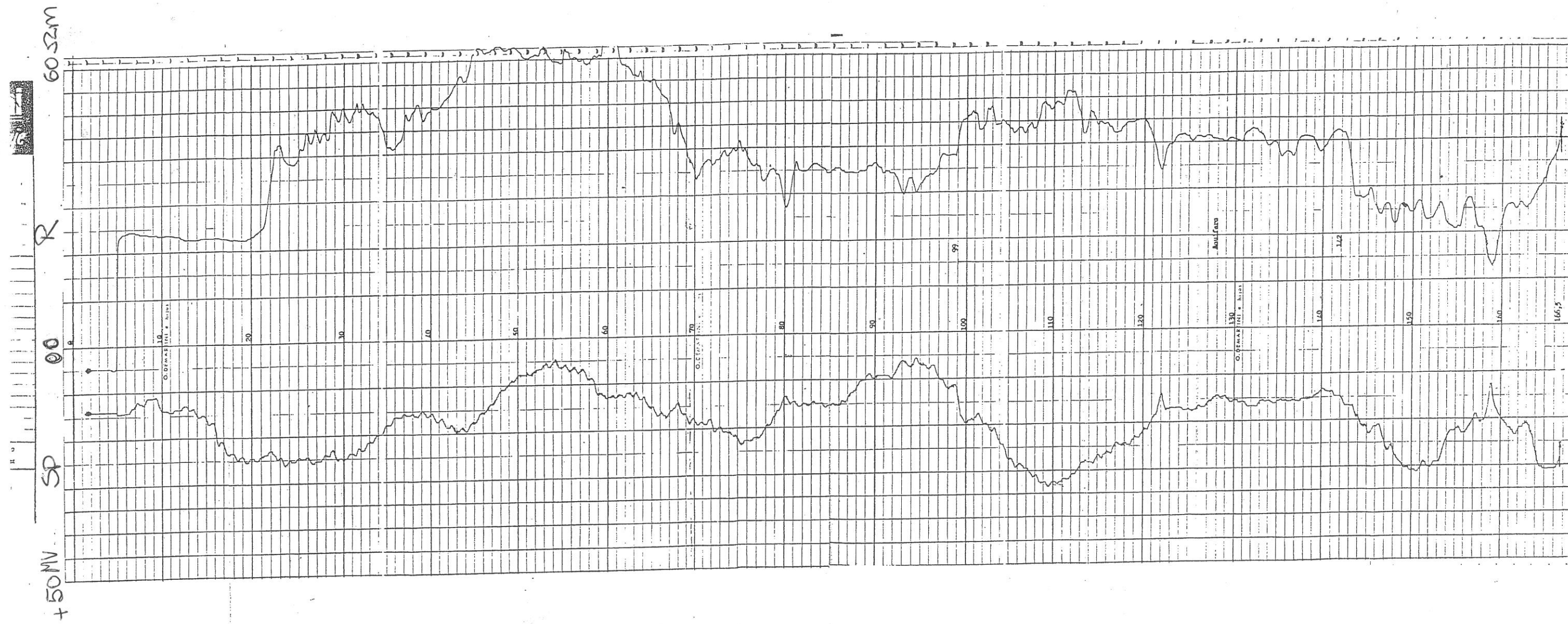


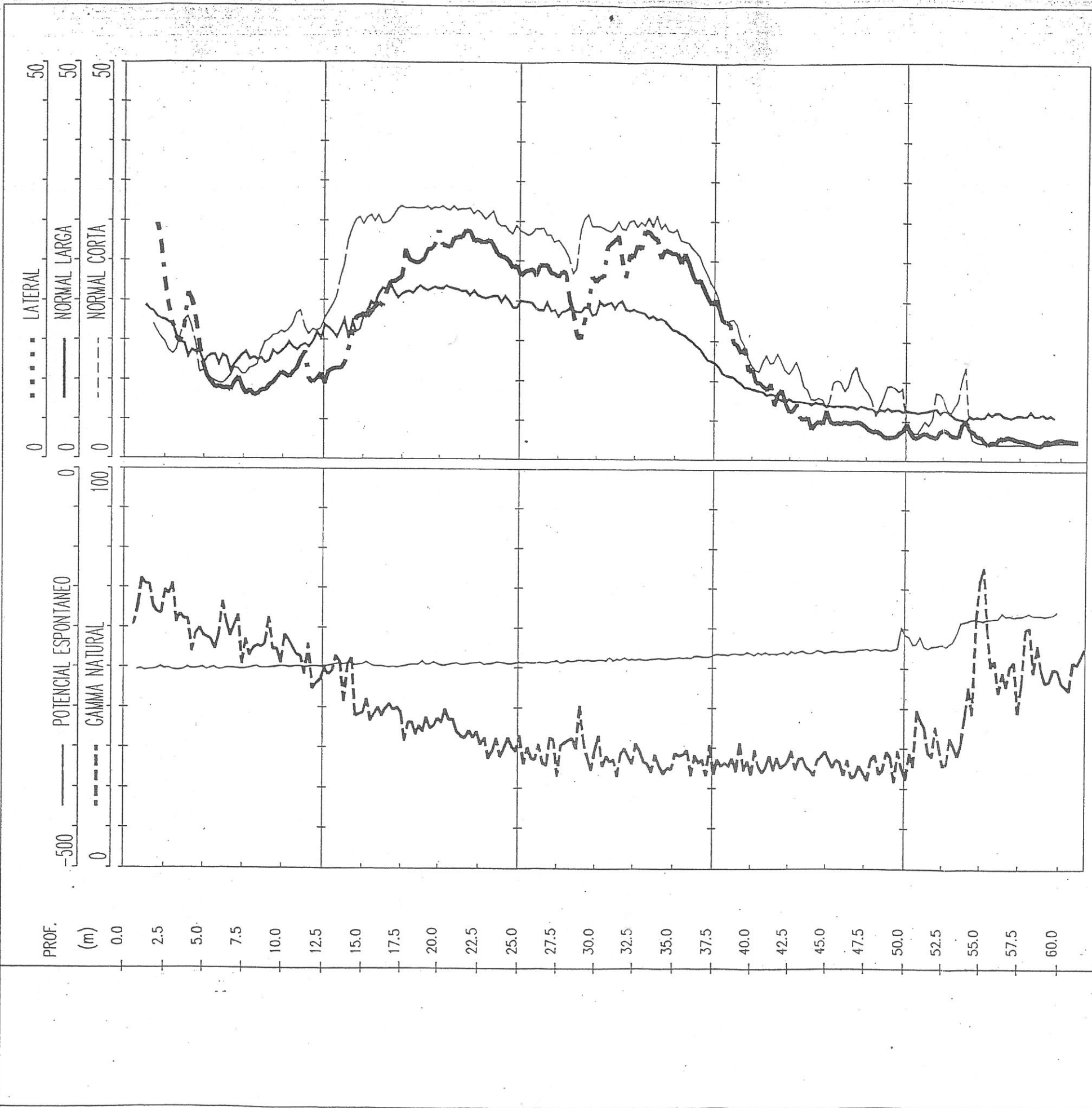
Este perfil corresponde al acuífero semiconfinado Pampeano_Puelche en la Provincia de Buenos Aires. Diseñe un pozo para un caudal $Q= 50 \text{ m}^3/\text{h}$. Describir las maniobras que debe realizar para este caso. Describir el tipo de materiales a utilizar. Y determinar el tamaño y largo del filtro de ranura continua a utilizar. Si fuera necesario realizar cementación calcular el anillo correspondiente a esa cementación.

Perfilaje Pozo Piloto 1

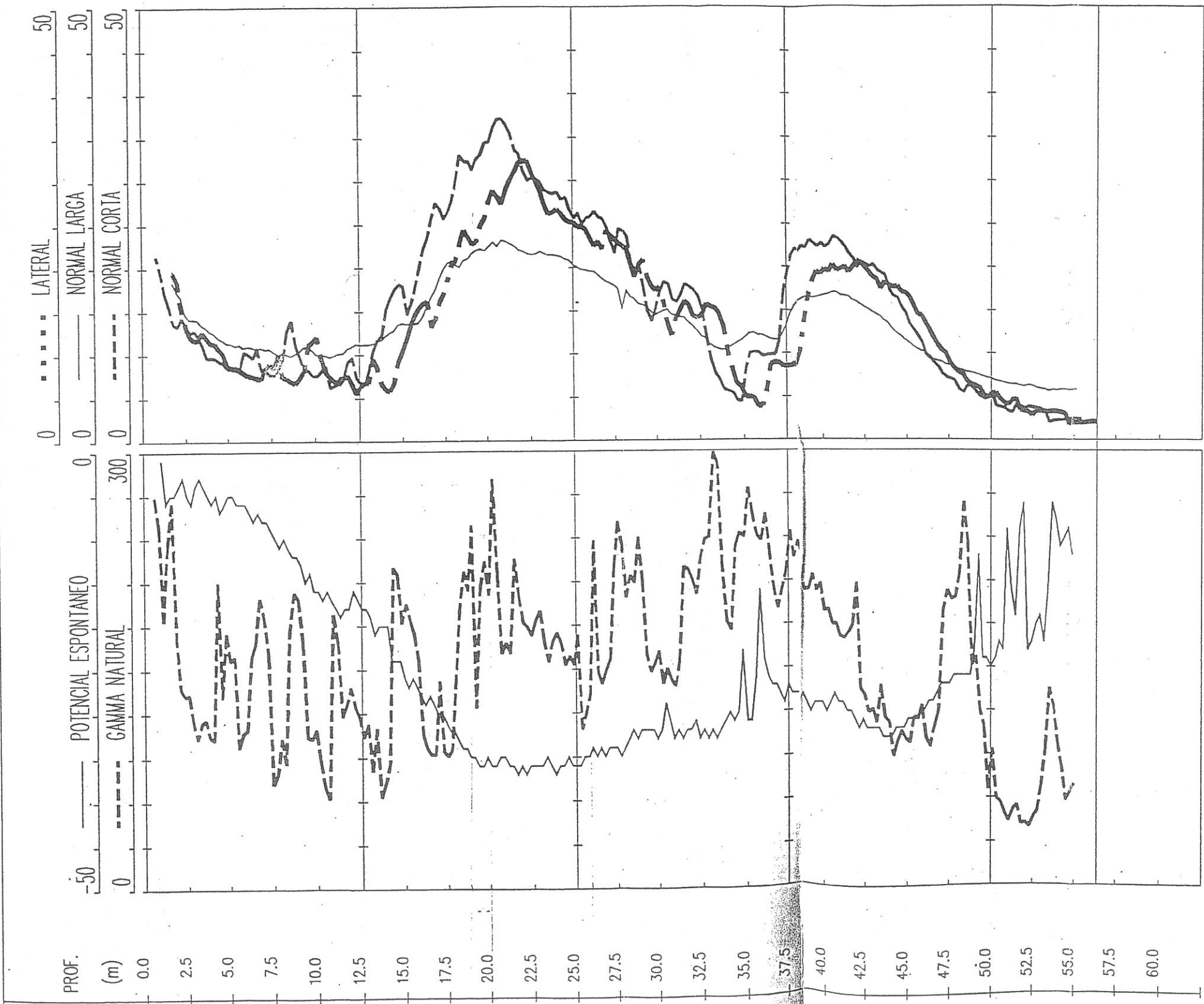


Este perfil corresponde al piedemonte de la Provincia de Mendoza, es una acuífero libre cuyo Nivel Estático está a los 68 m de profundidad. Es de gravas finas a gruesas. Diseñe un pozo para un caudal $Q= 180 \text{ m}^3/\text{h}$. Describir las maniobras que debe realizar para este caso. Describir el tipo y tamaños de materiales utilizar. Determinar el tamaño y largo del filtro de ranura continua a utilizar. Si fuera necesario realizar cementación calcular el anillo correspondiente a esa cementación. También ver si es necesario realizar engravado y cómo se realiza.



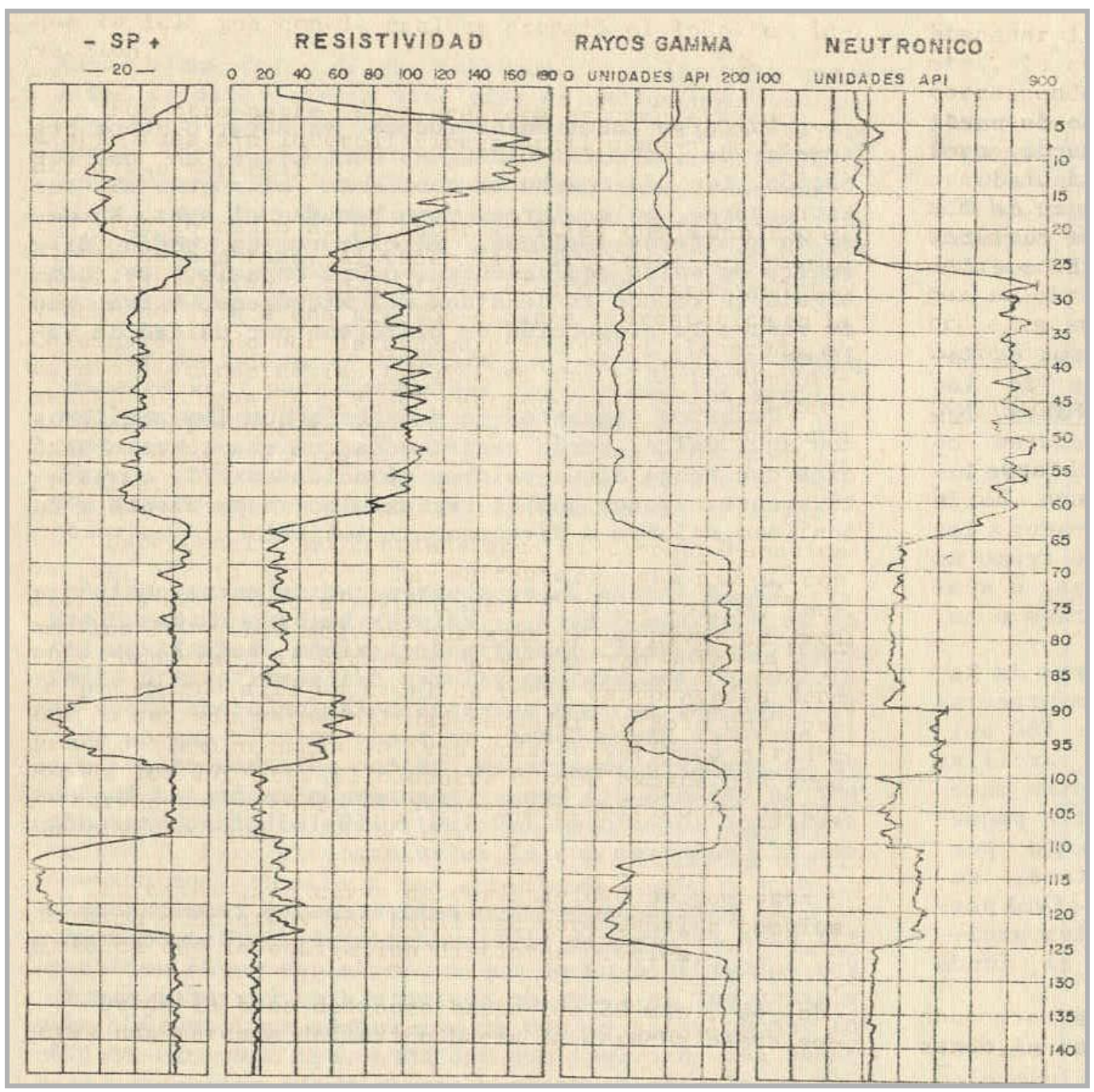


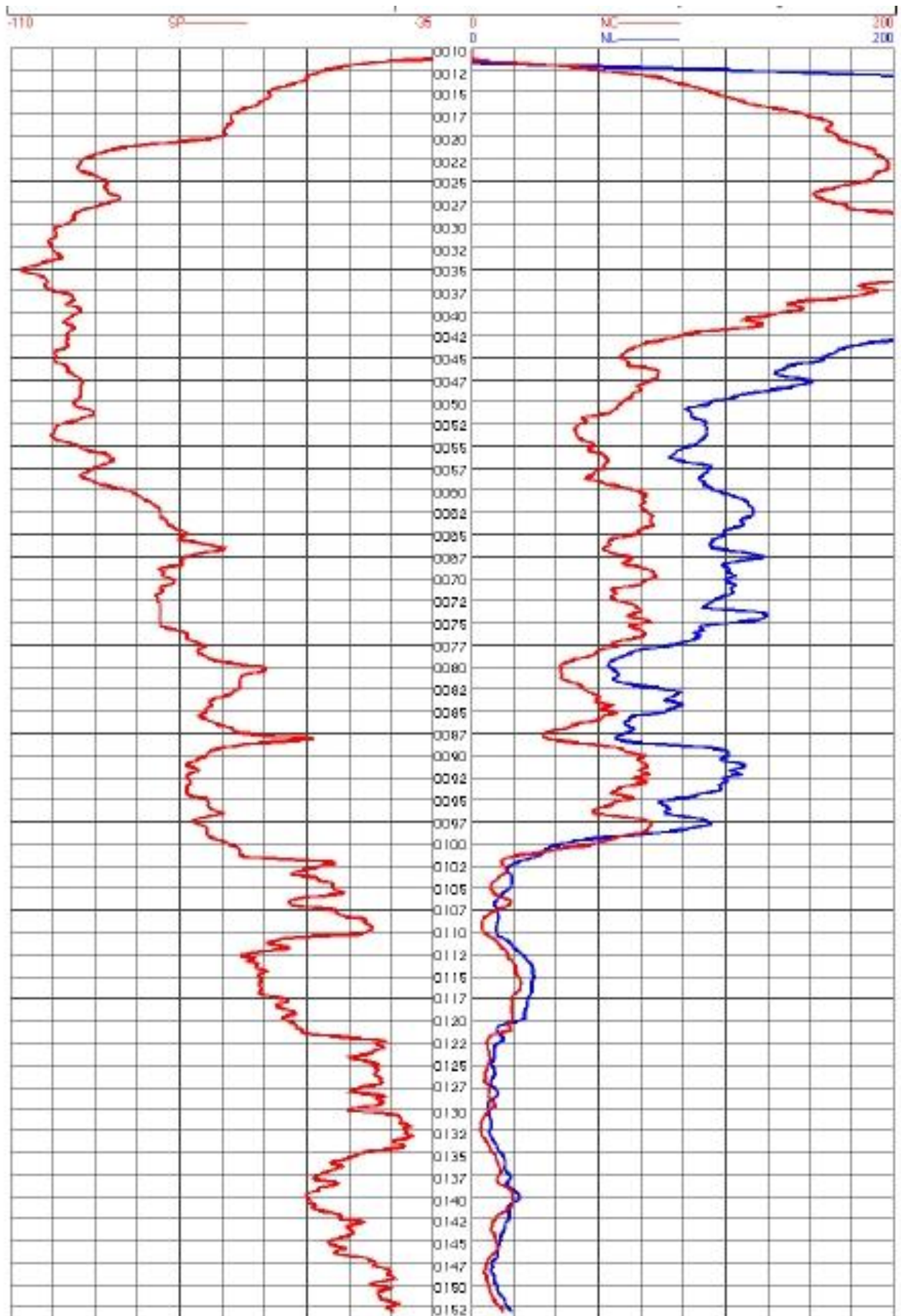
Este perfil corresponde al acuífero semiconfinado Pampeano_Puelche en la provincia de Santa Fé. Interprete en el perfil las posibles zonas para colocar filtros. Diseñe un pozo para un caudal $Q= 40 \text{ m}^3/\text{h}$. Describa las maniobras que debe realizar para este caso. Describa el tipo y tamaños de materiales utilizar. Determine el tamaño y largo del filtro de ranura continua a utilizar. En este caso deberá engravar y cementar el acuífero, ¿cómo hará las maniobras de cementación y engravado?



Este perfil corresponde al acuífero semiconfinado Pampeano_Puelche en la provincia de Santa Fé. Interprete en el perfil las posibles zonas para colocar filtros. Diseñe un pozo para un caudal $Q= 30 \text{ m}^3/\text{h}$. Describa las maniobras que debe realizar para este caso. Describa el tipo y tamaños de materiales utilizar. Determine el tamaño y largo del filtro de ranura continua a utilizar. En este caso deberá engravar y cementar el acuífero, ¿cómo hará las maniobras de cementación y engravado?

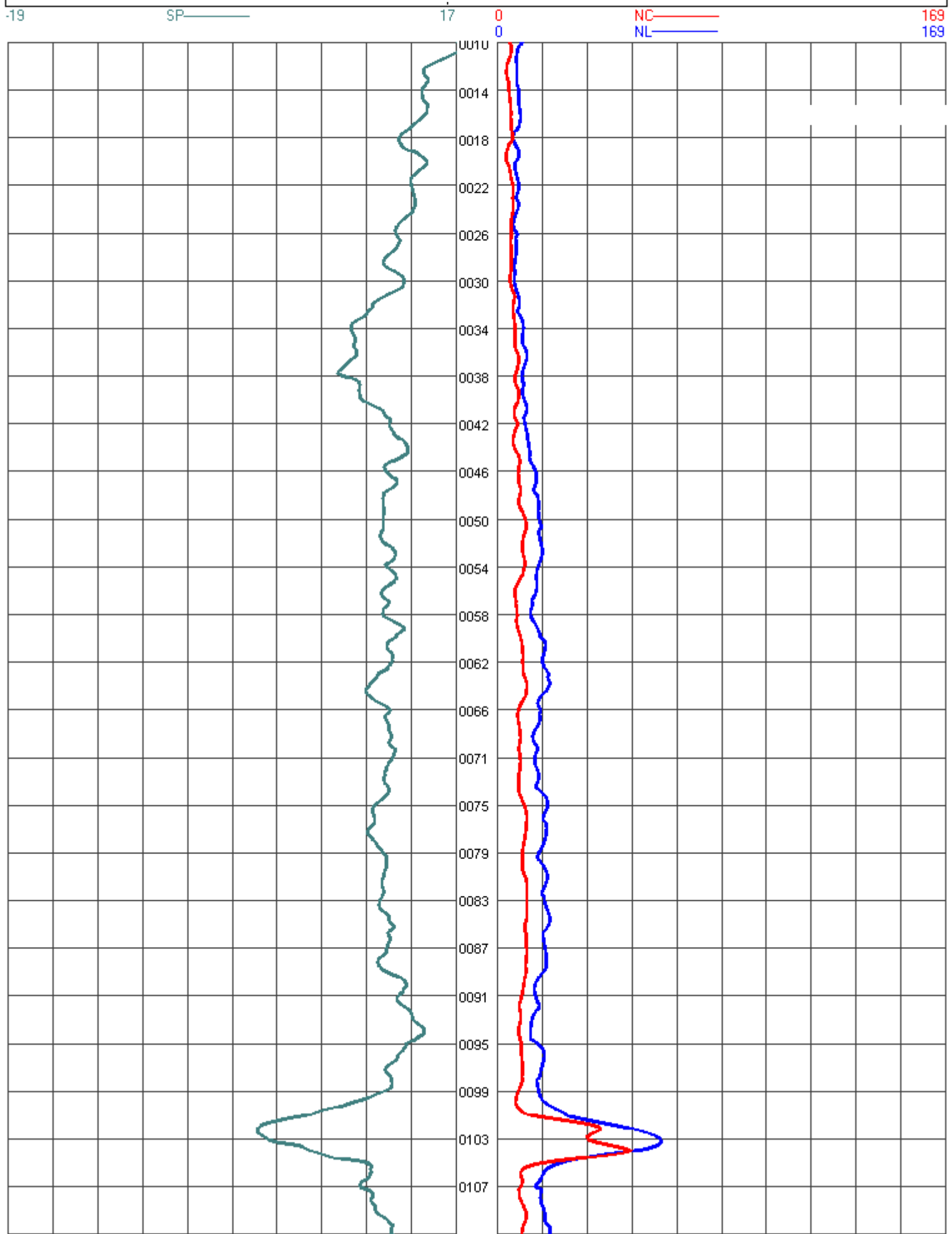
Este perfil corresponde a un acuífero libre cuyo Nivel Estático está aproximadamente a los 25 m de profundidad. Interprete en el perfil las posibles zonas para colocar filtros. Diseñe un pozo para un caudal $Q= 80 \text{ m}^3/\text{h}$. Describir las maniobras que debe realizar para este caso. Describir el tipo y tamaños de materiales utilizar. Determinar el tamaño y largo del filtro de ranura continua a utilizar. Si fuera necesario realizar cementación calcular el anillo correspondiente a esa cementación. También ver si es necesario realizar un engravado y cómo lo llevaría a cabo.

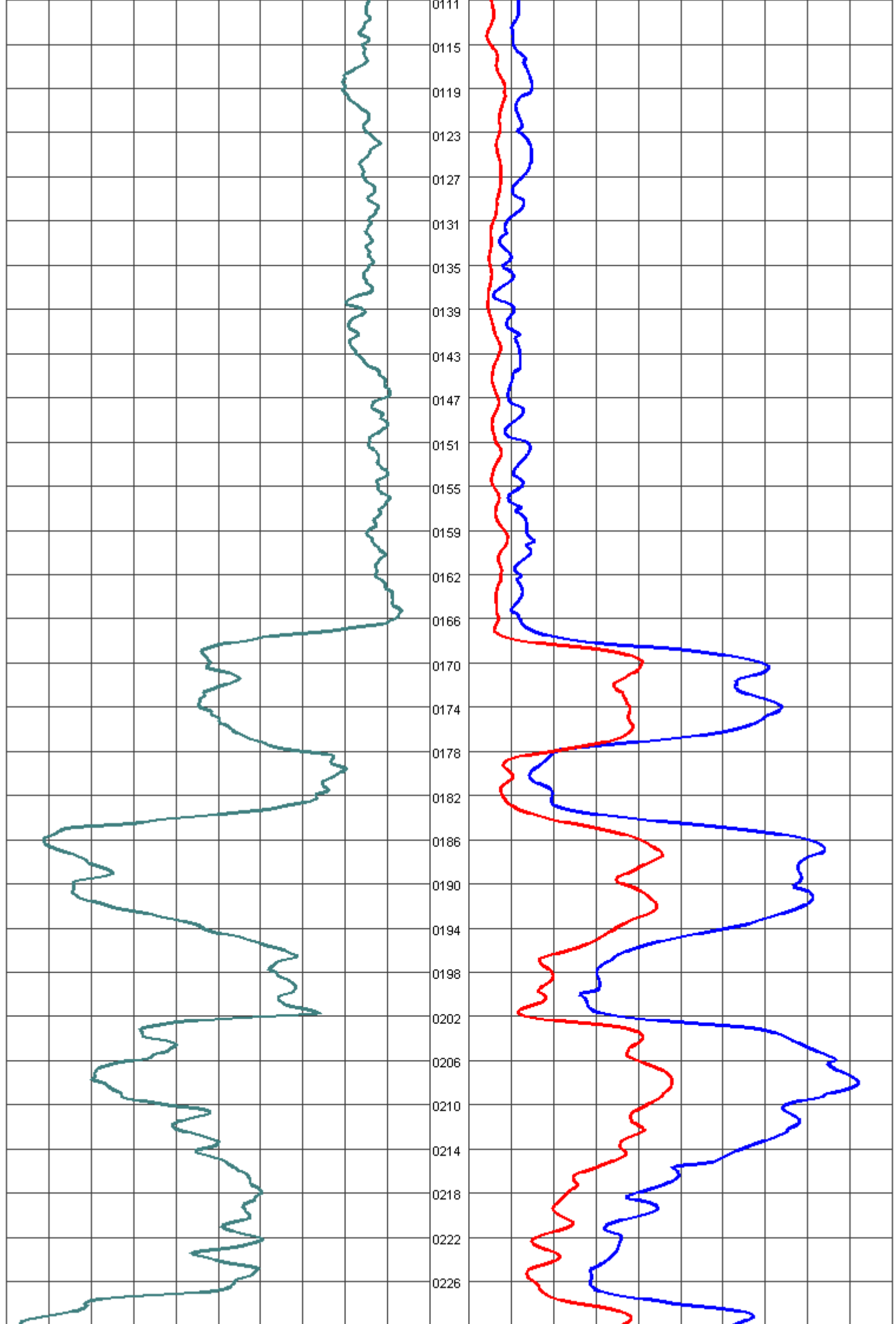


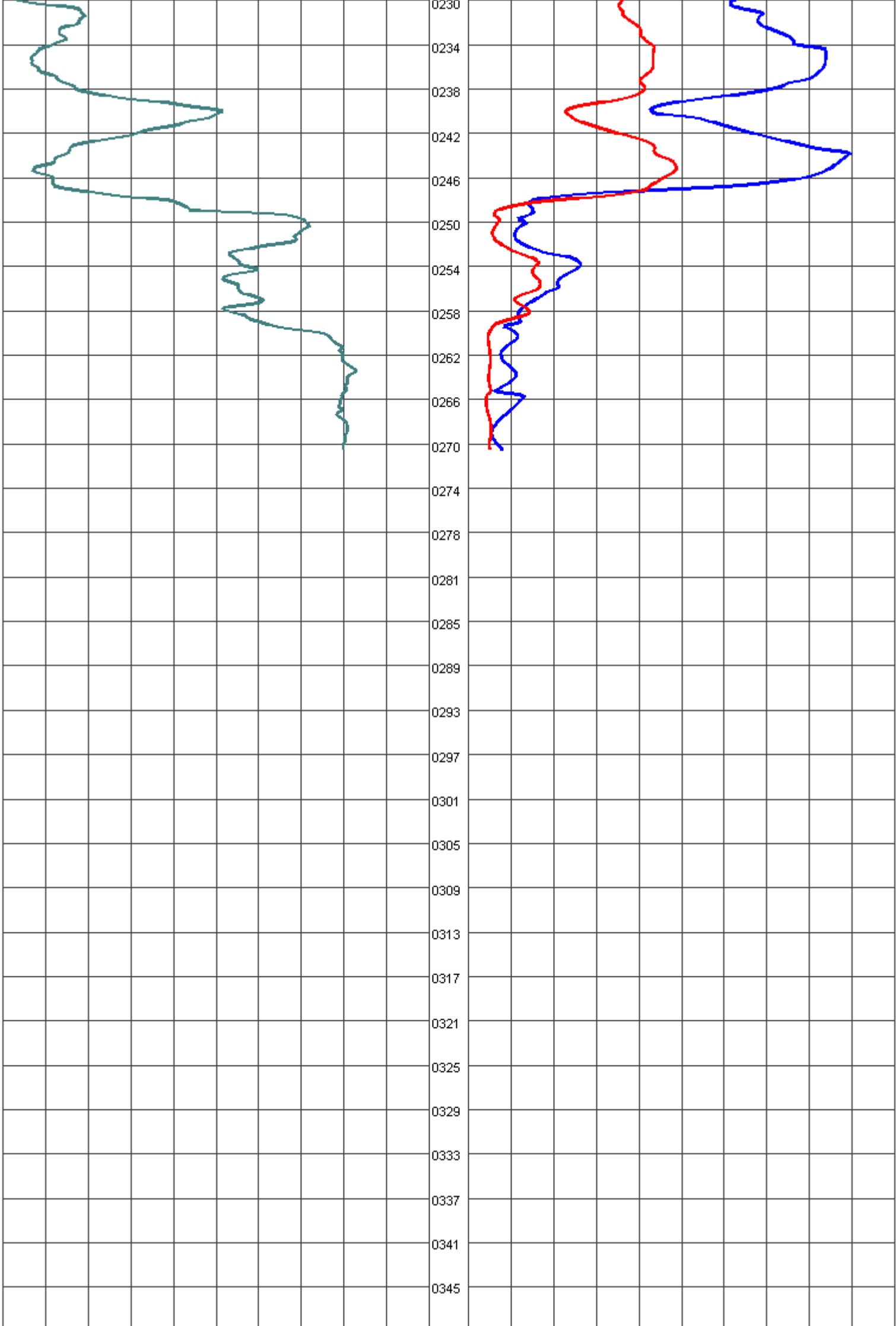


Este perfil corresponde al sector de Barrancas de la Provincia de Mendoza, es una acuífero libre cuyo Nivel Estático está a los 48,5 m de profundidad. Diseñe un pozo para un caudal $Q= 150 \text{ m}^3/\text{h}$. Describir las maniobras que debe realizar para este caso. Describir el tipo y tamaños de materiales utilizar. Determinar el tamaño y largo del filtro de ranura continua a utilizar. Si fuera necesario realizar cementación calcular el anillo correspondiente a esa cementación. También ver si es necesario realizar engravado y cómo se realiza.

Este perfil corresponde al sector de Palmira de la Provincia de Mendoza. Diseñe un pozo para un caudal $Q= 100 \text{ m}^3/\text{h}$. Describir las maniobras que debe realizar para este caso. Describir el tipo de materiales a utilizar. Y determinar el tamaño y largo del filtro de ranura continua a utilizar. Si fuera necesario realizar cementación calcular el anillo correspondiente a esa cementación. O si necesitara engravar cómo lo haría. 8







Este perfil corresponde al acuífero semiconfinado Pampeano_Puelche. Diseñe un pozo para un caudal $Q= 40 \text{ m}^3/\text{h}$. Describir las maniobras que debe realizar para este caso. Describir el tipo de materiales a utilizar. Y determinar el tamaño y largo del filtro de ranura continua a utilizar. Si fuera necesario realizar cementación calcular el anillo correspondiente a esa cementación. También ver si es necesario realizar un engravado y cómo lo llevaría a cabo.

