

CATÁLOGO DE MATERIALES

PLACA DE ROCA DE YESO

1. GENERALIDADES

La placa está formada por un núcleo de roca de yeso bihidratado, cuyas capas están revestidas con papel de celulosa especial. Al núcleo de yeso se le adhieren láminas de papel de fibra resistente. La unión de yeso y celulosa se produce por el sistema de amalgamado de moléculas de sulfato de calcio que fraguan, penetrando en el papel especial durante el proceso de frague en el tren formador. De la combinación de estos dos materiales, surgen las propiedades esenciales de la placa.

Ventajas

- Mayor optimización del material y eliminación de mezclas húmedas
- Alta resistencia al fuego
- Excelentes aisladores acústicos
- Reducción de tiempos de entrega relacionados con el programa de ejecución de obra
- Facilitan la colocación de instalaciones sanitarias y eléctricas, lo que reduce el costo de mano de obra

Desventajas

- Durante la instalación produce grandes cantidades de polvo en el corte y lijado
- Mano de obra especializada

Es un material que recibe amplia aceptación en arquitectura comercial, industrial, hospitalaria, educacional, de vivienda unifamiliar y multifamiliar.



2. PRODUCTO

Las placas de yeso Knauf son el componente fundamental de todos los sistemas Knauf. Los diferentes tipos se aplican de acuerdo con la necesidad específica de cada construcción.

Están compuestas de un núcleo de yeso, revestidas en sus dos caras por una lámina de cartón. La cara vista tiene impresa una línea vertical central formada por una serie de letras "K". Esto permite identificar la posición del montante cada 600 mm, e indica donde se debe de atornillar.

Tipos

- PYE: placa estándar
- PYRH: resistente a la humedad
- PYRF: resistente al fuego
- Placa diamant



Todos los tipos en todos sus espesores están certificados según normas IRAM 11.643 / 11.644 / 11.645.

3. EJECUCIÓN/DETALLES

Almacenamiento y traslado de materiales

- En el transporte de placas de yeso, los pallets deberán tener ángulos de protección en los puntos de contacto con los zunchos de armado utilizados para la descarga y movimiento del producto.
- Las placas deben ser apiladas sobre apoyos de no menos de 50 mm de ancho, espaciados aproximadamente cada 400 mm.
- El largo de los apoyos debe ser igual al ancho de las placas de yeso.
- Las placas no deben ser acopiadas en forma vertical.

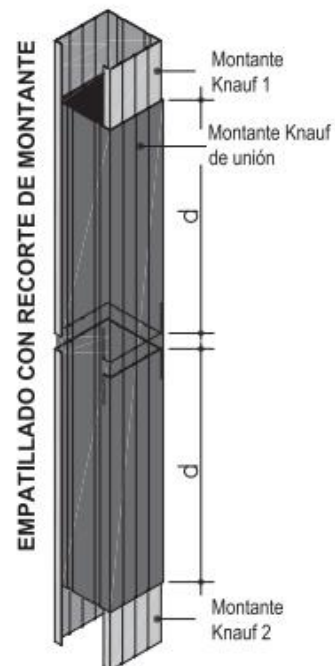
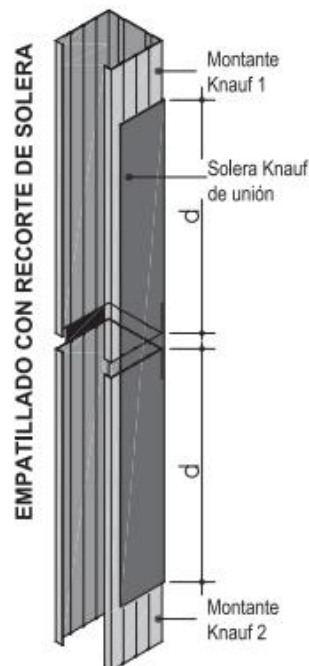
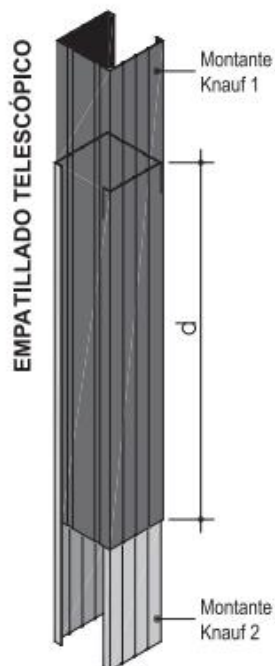
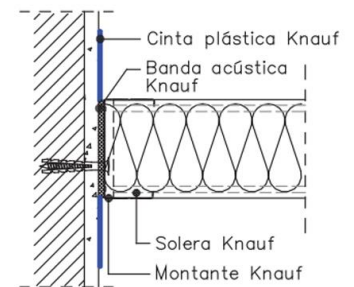
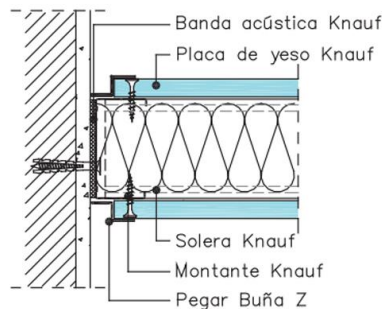
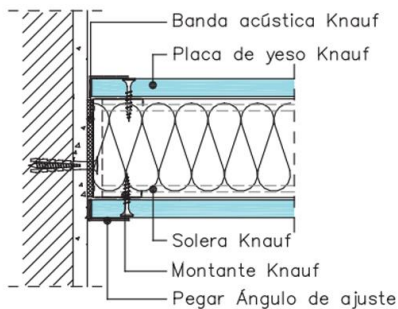
Sistemas para su colocación:

- Utilizados para la construcción de particiones interiores auto portantes. Están formados por una estructura metálica fijada al suelo, techo y paredes, a lo que se atornillan las placas de yeso Knauf en ambos lados.
- Para mejorar las necesidades de aislamiento térmico, acústico y de protección al fuego, se coloca entre las dos placas de lana de vidrio, de roca o aislante proyectado. Atendiendo la variedad de necesidades, Knauf cuenta con varios sis-

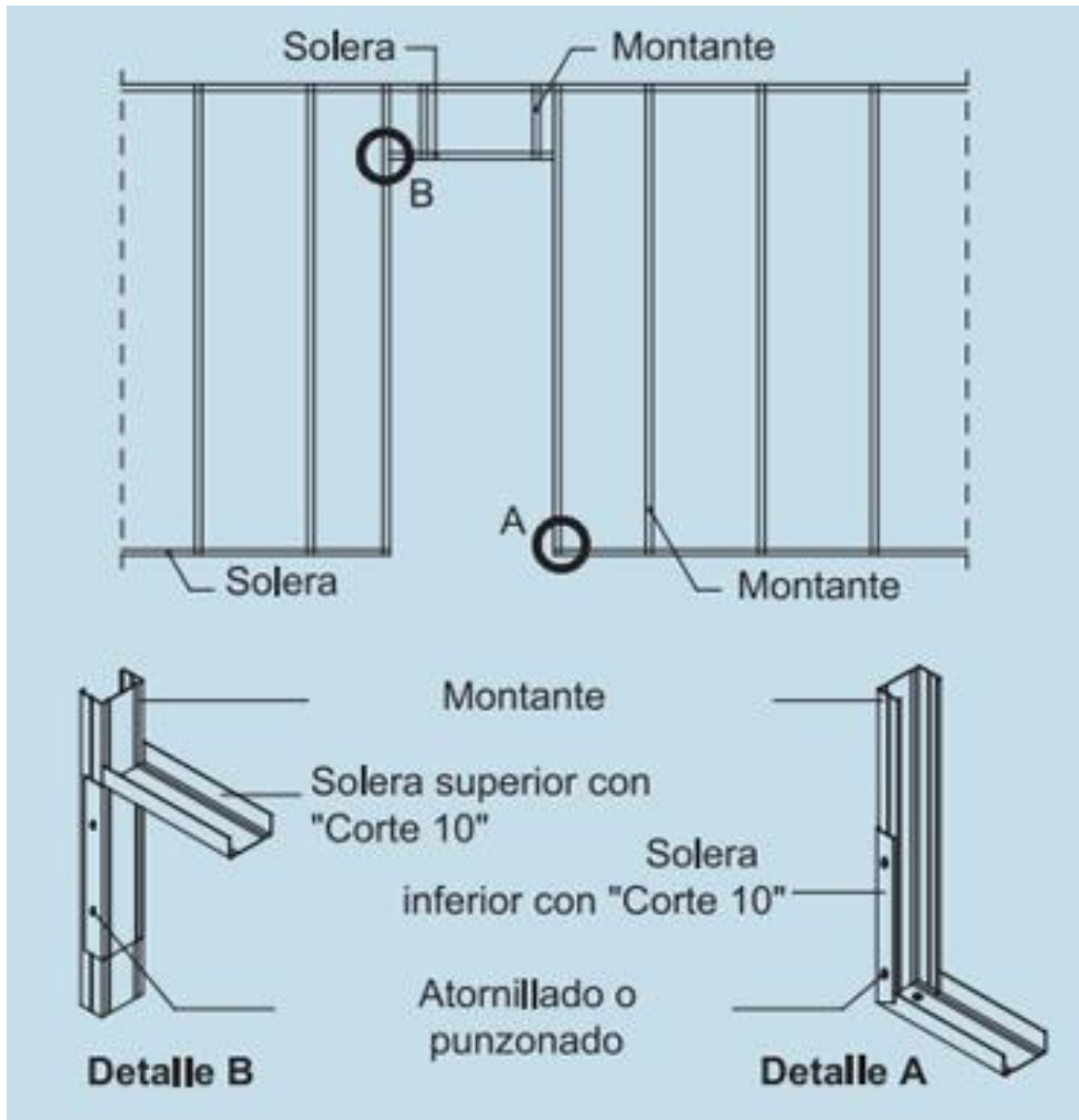
temas que varían en espesor, cantidad de placas y montantes, partiendo del sistema básico W111 – Tabique simple.

Componentes del sistema

- Placas de yeso Knauf
- Perfiles Knauf
- Perfiles Knauf de terminación
- Cintas Knauf
- Masillas Knauf
- Pasta de agarre Kauf
- Sellador Knauf
- Tornillos autoperforantes knauf



4. CATÁLOGOS PDF



Placas de yeso Knauf

Las placas de yeso Knauf son el componente fundamental de todos los sistemas Knauf. Los diferentes tipos se aplican de acuerdo con la necesidad específica de cada construcción.


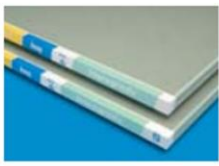

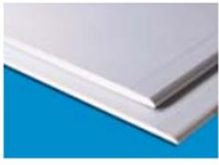
Están compuestas de un núcleo de yeso, revestidas en sus dos caras por una lámina de cartón. La cara vista tiene impresa una línea vertical central formada por una serie de letras "K". Esto permite identificar la posición del montante situado detrás de ella cuando se modulan cada 600 mm, e indica dónde se debe atornillar. En la cara oculta están impresos los datos de fabricación para su

identificación: Tipo de placa (PYE, PYRH y PYRF) / Espesor / Año, mes, día y hora.

Las placas de yeso Knauf se atornillan a una estructura o se pegan al muro base.

Clasificación al fuego: Todos los tipos en todos sus espesores clasifican como RE2 (Material de muy baja propagación de llama), según Normas IRAM 11.910 -1/2/3.

Certificación: Todos los tipos en todos sus espesores están certificados según Normas IRAM 11.643 / 11.644 / 11.645

Nombre		Características	Espesores (mm)	Largos (mm)	Ancho (mm)
Placa Estandar PYE		Con núcleo de yeso y sus caras revestidas con cartón. Identificación: La cara vista es de color gris. En su eje vertical lleva una línea formada por letras K. Utilización: En locales libres de humedad de uso común.	9,5 12,5 15	2000 2400 2600 3000	1200
Placa Resistente a la Humedad PYRH		Con núcleo de yeso tratado con siliconas y sus caras revestidas con cartón. Identificación: La cara vista es de color verde claro. En su eje vertical lleva una línea formada por letras K. Utilización: En locales con humedad (baños, cocinas etc.). No debe estar en contacto directo con el agua.	12,5 15	2400 2600 3000	1200
Placa Resistente al Fuego PYRF		Con núcleo de yeso reforzado con fibra de vidrio y sus caras revestidas con cartón. Identificación: La cara vista es de color rosado. En su eje vertical lleva una línea formada por las siglas KF. Utilización: Especialmente indicada para aumentar la resistencia al fuego en locales de cualquier tipo.	12,5 15	2400 2600 3000	1200
Placa Diamant		Con núcleo de yeso de alta dureza y alta densidad, reforzado con fibra de vidrio y sus caras revestidas por cartón de gran dureza y más alto gramaje. Identificación: La cara vista es de color gris-celeste. En su eje vertical lleva una línea formada por letras K. Utilización: Locales con altos requerimientos al tránsito (golpes, raspaduras), alto nivel de ruidos, alto requerimiento al fuego y a la humedad. Mejor comportamiento frente a la humedad.	12,5 15	2400	1200

Placas Knauf para cielorrasos desmontables

Las placas de yeso Knauf para cielorrasos desmontables poseen una variedad de terminaciones especiales para cada tipo de proyecto, con texturas y pinturas acrílicas de alta calidad en la cara vista.

Se apoyan simplemente sobre una estructura vista de perfiles metálicos tipo T. Como todas las placas de yeso Knauf, clasifican al fuego según Normas IRAM como RE2.

Nombre		Terminación	Espesor (mm)	Largo (mm)	Ancho (mm)
Placa Pegasus		Pintada y texturada con un diseño aleatorio abierto. Color: blanco	9,5	1215	605
Placa Nébula		Pintada. Color: blanco	8,5	1215	605
Placa Universal		Sin acabado. Color: gris	9,5	1215	605