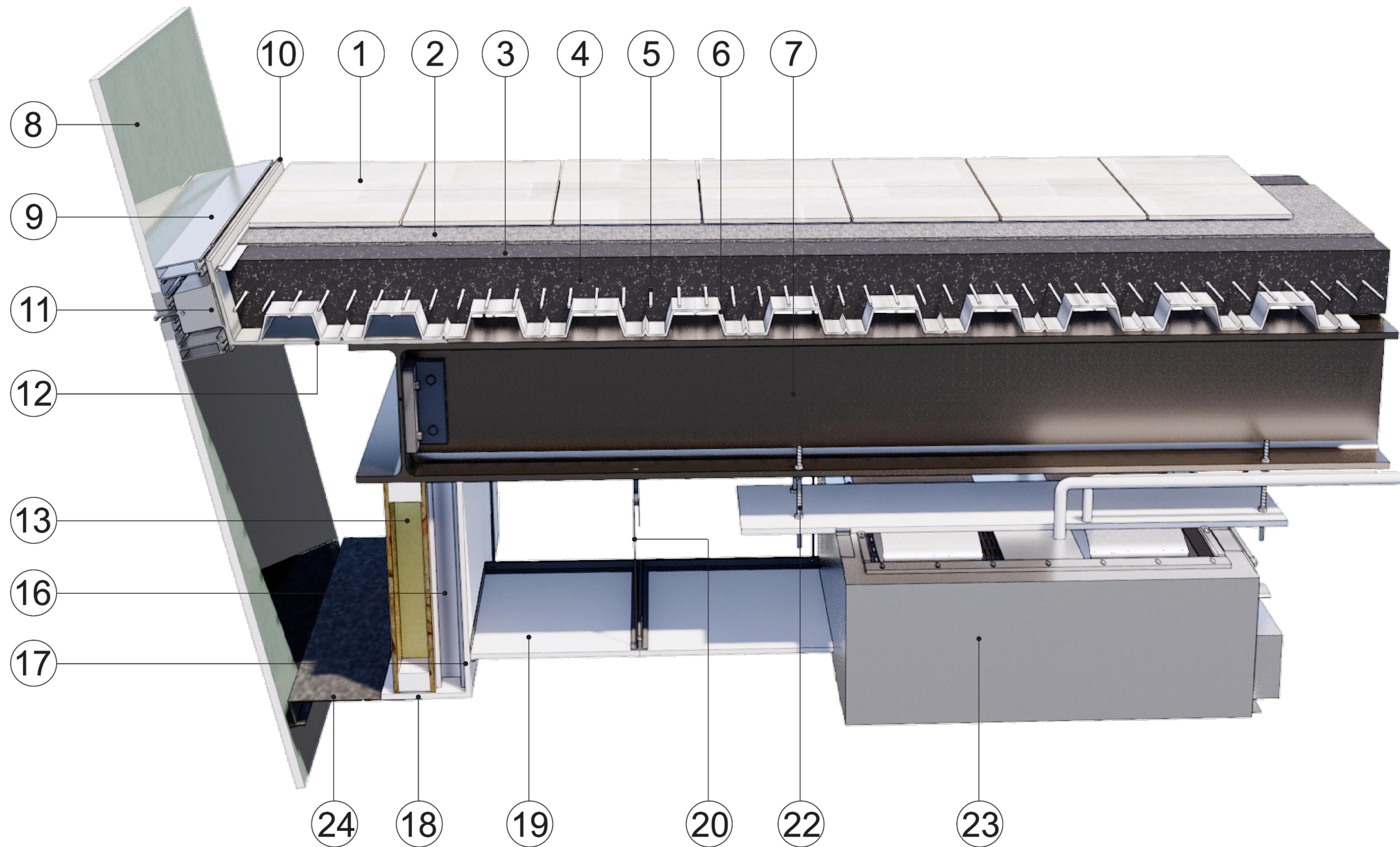


DESCRIPCION

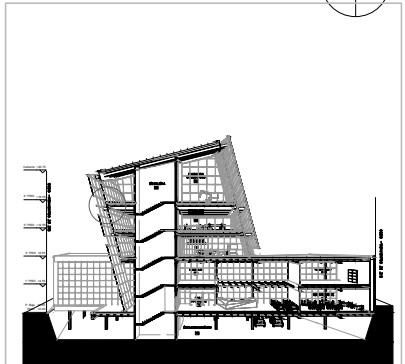


.Piso cerámico de alto tránsito ①  
 .Pegamento p/cerámicos ②  
 .Contrapiso de H° ③  
 .Hormigon alta resistencia ④  
 .Malla electrosoldada s/cálcuilo ⑤  
 .Metaldeck (chapa autoportante) ⑥  
 .Perfil metálico IPE 300 con pintura antioxido ⑦  
 . Hoja con vidrio encapsulado ( carp. ALUAR mod: piel de vidrio) ⑧

.Travesaños de aluminio alta resistencia ( carp. ALUAR mod: piel de vidrio) ⑨  
 .Junta plastica (PVC) ⑩  
 .Travesaños de aluminio alta resistencia ( carp. ALUAR mod: piel de vidrio) ⑪  
 .Soporte carp. metálico soldado a IPN s/calculo ⑫  
 .Panel NewPanel OSB-OSB 87 mm ⑬  
 .Herraje metalico de conexión soldado y abulonado ⑭

.Perfilería de aluminio tipo Durlock ⑮  
 .Placa de roca de yeso 12 mm ⑯  
 .Cajon de placa roca de yeso 12 mm ⑰  
 .Placa de roca de yeso 12 mm desmontable ⑱  
 .Cable metálico multifilar ⑲  
 .luminación embutida c/reflec. de alum. pulido ⑳  
 .Conector de hierro con doble tuerca ㉑  
 .Unidad FAN COIL tipo Cassette de embutir ㉒  
 .Moldura CH°G° plegada - cierre cielorraso ㉓

PLANO DE UBICACIÓN:



PLANO DE:  
DETALLES-3D

GRUPO: 10  
 DIBUJO: CONIL GERMAN  
 ESCALA: 1.10  
 FECHA: 11/10/2018

PE-ADMIN-B-DETALLE AXONOMETRICO-  
 LOSA STEELDECK-PIEL-VIDRIO /CONIL

PLANO Nro.