
MORFOLOGIA I- Sistemas de Comunicación Visual

SECCIÓN DE CUERPOS

1º PARTE: CUERPOS PRISMÁTICOS

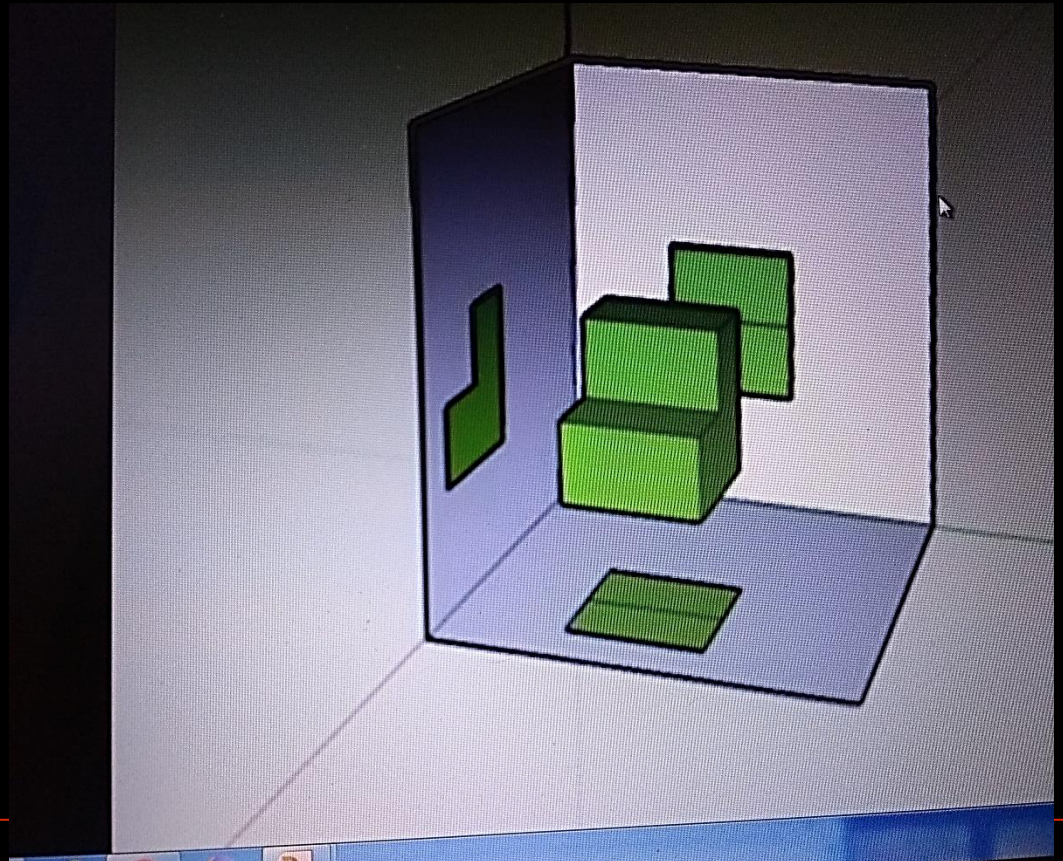
Autora: Arq. Mónica Inés Elmelaj

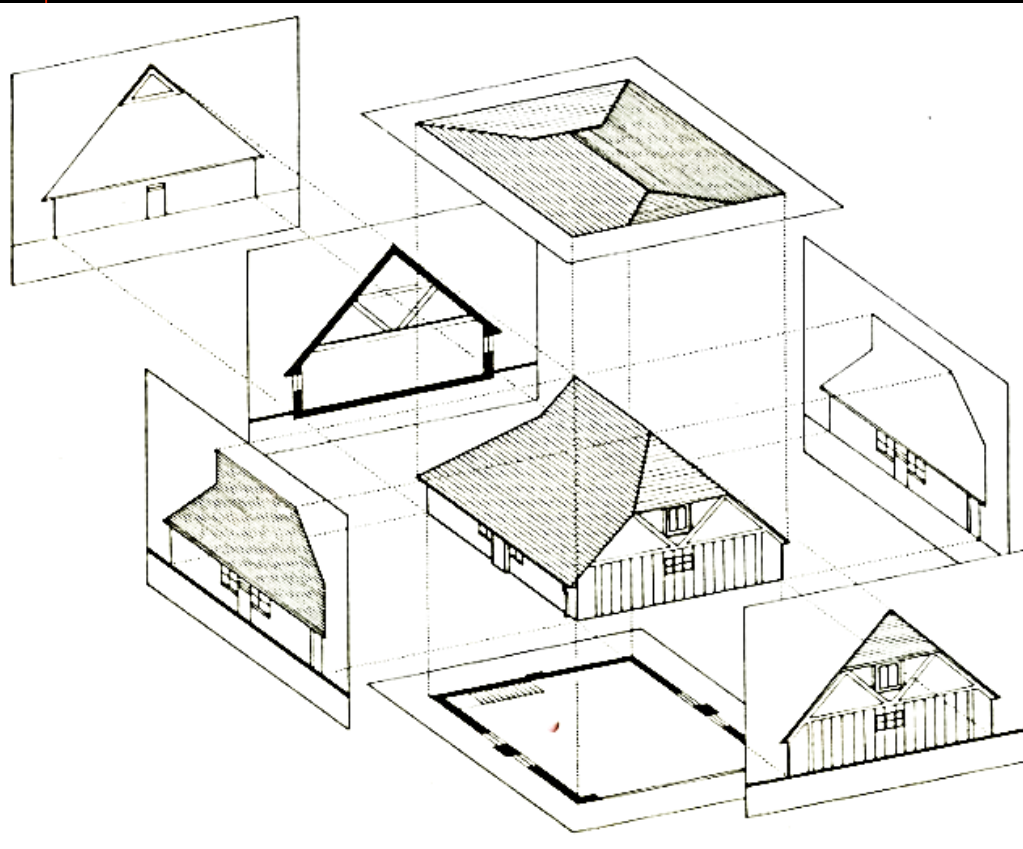
• PROYECCIONES ORTOGONALES (VISTAS)

-NOS PERMITEN CONOCER EL EXTERIOR DEL VOLUMEN

- VISTAS MINIMAS: 2

- O TANTAS COMO SEAN NECESARIAS





¿QUE ES UNA SECCION
EN PROYECCIONES
ORTOGONALES?

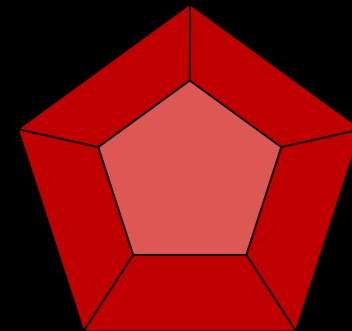
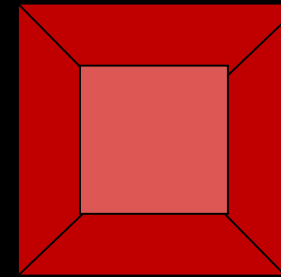
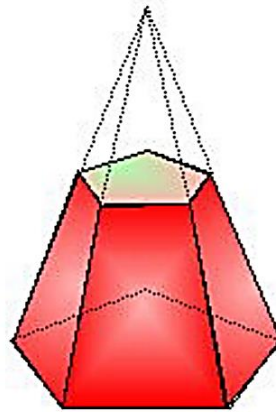
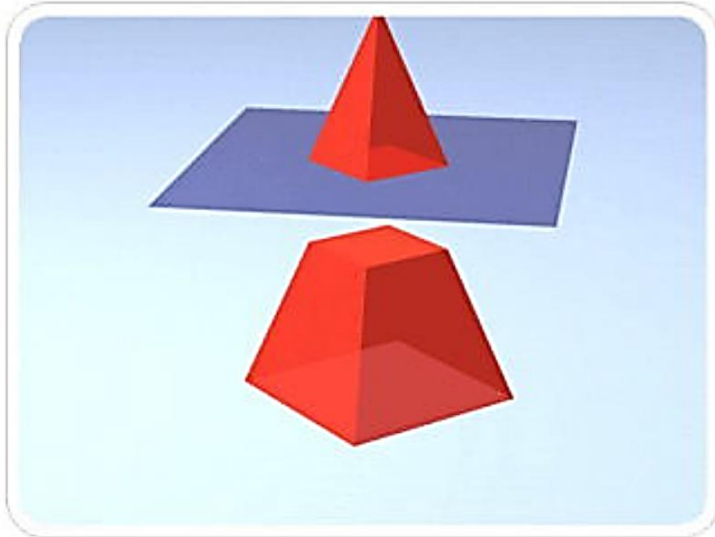
**ES SUPONER QUE
SECCIONAMOS UN
VOLUMEN CON UN
PLANO**

¿CUAL ES EL OBJETIVO
DE LAS SECCIONES O
CORTES?

**VISUALIZAR Y
COMPRENDER EL
ESPACIO INTERIOR**

1º APROXIMACIÓN AL TEMA : SECCION DE UN CUERPO SÓLIDO

A- CON UN PLANO PARALELO AL PLANO HORIZONTAL DE PROYECCION



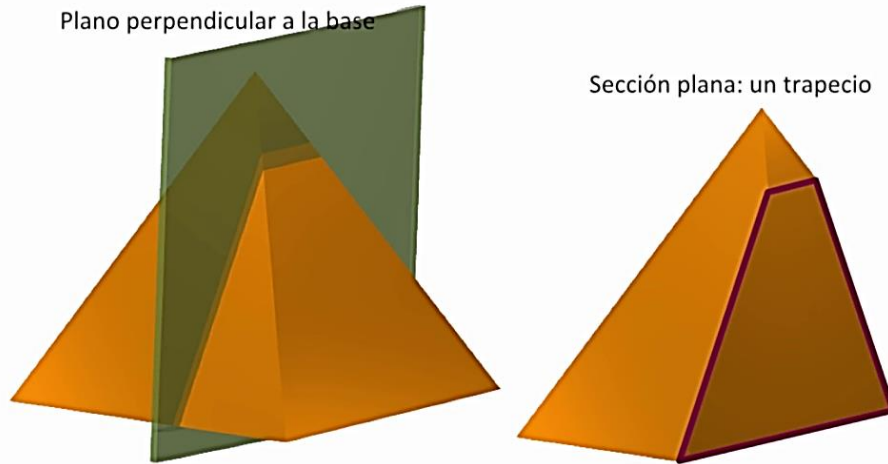
PLANTA

PARA RECORDAR: INTERSECCIONES

- Dos Rectas que se cortan.....1 punto
- Un Plano y una Recta (no perteneciente al plano)...1 punto
- Dos Planos 1 recta
- Un Volumen y Un Plano.....1 figura

1º APROXIMACIÓN AL TEMA : SECCION DE UN CUERPO SÓLIDO

B- CON UN PLANO PARALELO AL PLANO VERTICAL DE PROYECCION



CORTE

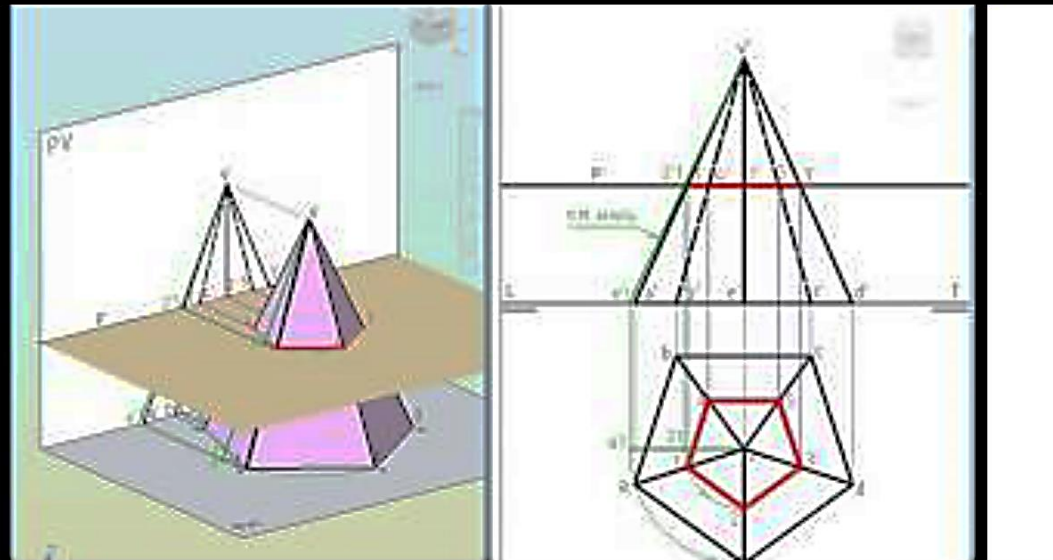
PARA RECORDAR: INTERSECCIONES

- Dos Rectas que se cortan..... 1 punto
- Un Plano y una Recta (no perteneciente al plano)... 1 punto
- Dos Planos 1 recta
- Un Volumen y Un Plano..... 1 figura

1º EJEMPLO: Pirámide de base pentagonal

SECCION CON UN PLANO PARALELO AL HORIZONTAL

SE INDICA EL PLANO HORIZONTAL DE CORTE EN VISTA FRONTAL



PROCEDIMIENTO: Cada Intersección del Plano de corte con las ARISTAS de la Pirámide en la Vista Frontal se deben TRASLADAR ortogonalmente a la Vista Superior y a cada una de las ARISTAS correspondientes

HABRÁN TANTOS PUNTOS DE LA SECCIÓN COMO INTERSECCIONES

En este caso serán “5”

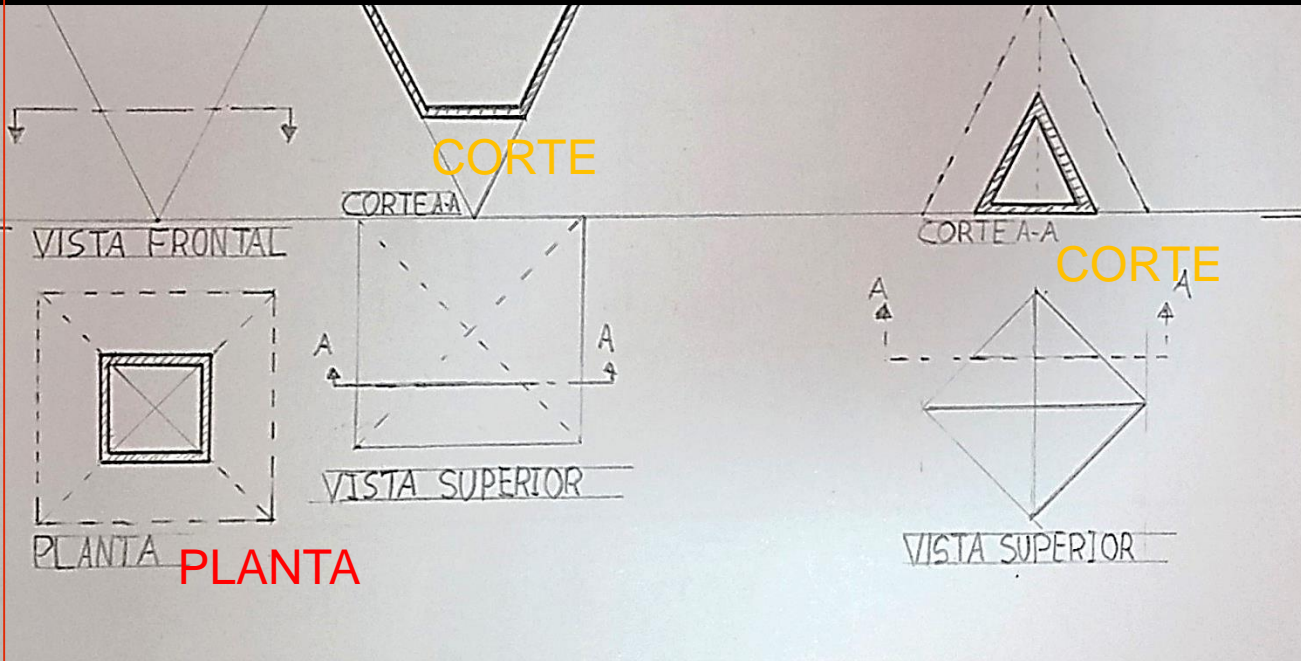
LA SECCION “ PLANTA “ SE GRAFIACA EN EL PLANO HORIZONTAL DE PROYECCION

PARA RECORDAR: INTERSECCIONES

Un Plano y una Recta (no perteneciente al plano)..... 1 punto

2º EJEMPLO: Pirámide Base cuadrada (HUECA)

- A** - Invertida y seccionada por un Plano PARALELO al Plano Horizontal de Proyección
- B** - Invertida y seccionada por un Plano PARALELO al Plano Vertical de Proyección
- C** - Apoyada en su base, girada y seccionada por un plano PARALELO al Plano Vertical de Proyección

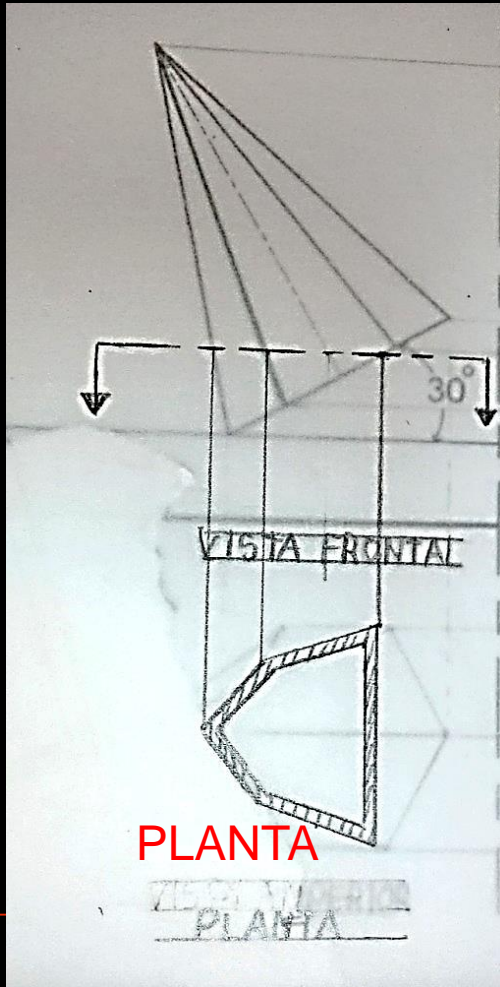


PARA RECORDAR:

A — Trazo intenso en el Perímetro de corte. Se ve en “Vista” del Plano Horizontal hacia abajo.
Lo que está por encima del Plano va en línea de trazos

B y C — Trazo intenso en el Perímetro de Corte. Se ve en “Vista” del Plano Vertical hacia arriba.
Lo que está por detrás va en línea de trazos

3º EJEMPLO: Pirámide de base Hexagonal (inclinada)



- Se indica el Plano de Corte en la VISTA FRONTAL
- Se resuelve la **PLANTA** con **trazo fuerte** sobre la anteriormente graficada VISTA SUPERIOR
- Se grafica con trazo medio todo lo que se ve hacia ABAJO del Plano de Corte

PARA RECORDAR :

A -Trazo intenso en el Perímetro de corte. Se ve en "Vista" del Plano Horizontal hacia abajo.
Lo que está por encima del Plano va en línea de trazos

EJERCITACIÓN

SECCIÓN DE CUERPOS 1º PARTE

A-Tomando como base el ejercicio ya realizado del PRISMA, encontrar en ambos (prisma en reposo y prisma inclinado):

❖ Las **PLANTAS** y los **CORTES**

B-Tomando como base el ejercicio ya realizado de la PIRÁMIDE, encontrar en ambos (pirámide en reposo y pirámide inclinada):

❖ Las **PLANTAS** y los **CORTES**

INDICACIONES DE LA TAREA

- Por cada volumen se deberán graficar dos hojas A4(Un total de 4 hojas)
- En cada una de ellas se repetirán SOLO las Vistas Frontal y Superior de ambos (en reposo e inclinado) **No deben dibujar las Vistas laterales**
- Sobre dichas Vistas (trazo suave) se indicará cada plano de Corte y su respectiva resolución
- Por cada volumen deberán resolver en una hoja las **Plantas** de ambas situaciones y en la otra los **Cortes**

NOTA: Pueden optar por considerar los cuerpos como MACIZOS (sección rayada a 45°) o HUECOS (espesor de 1 milímetro, trazo fuerte)