

MORFOLOGÍA I

LÍNEAS NOTABLES DE PLANTAS Y CORTES

# COTAS

- LAS LÍNEAS DE COTA SE UTILIZAN PARA INDICAR LAS **DIMENSIONES** (LARGO, ALTO, ANCHO) Y **DISTANCIAS** DE UN OBJETO A OTRO.
- EN UN PLANO DE ARQUITECTURA ESTAS DISTANCIAS SIEMPRE DEBEN ESTAR EN SU VALOR REAL.

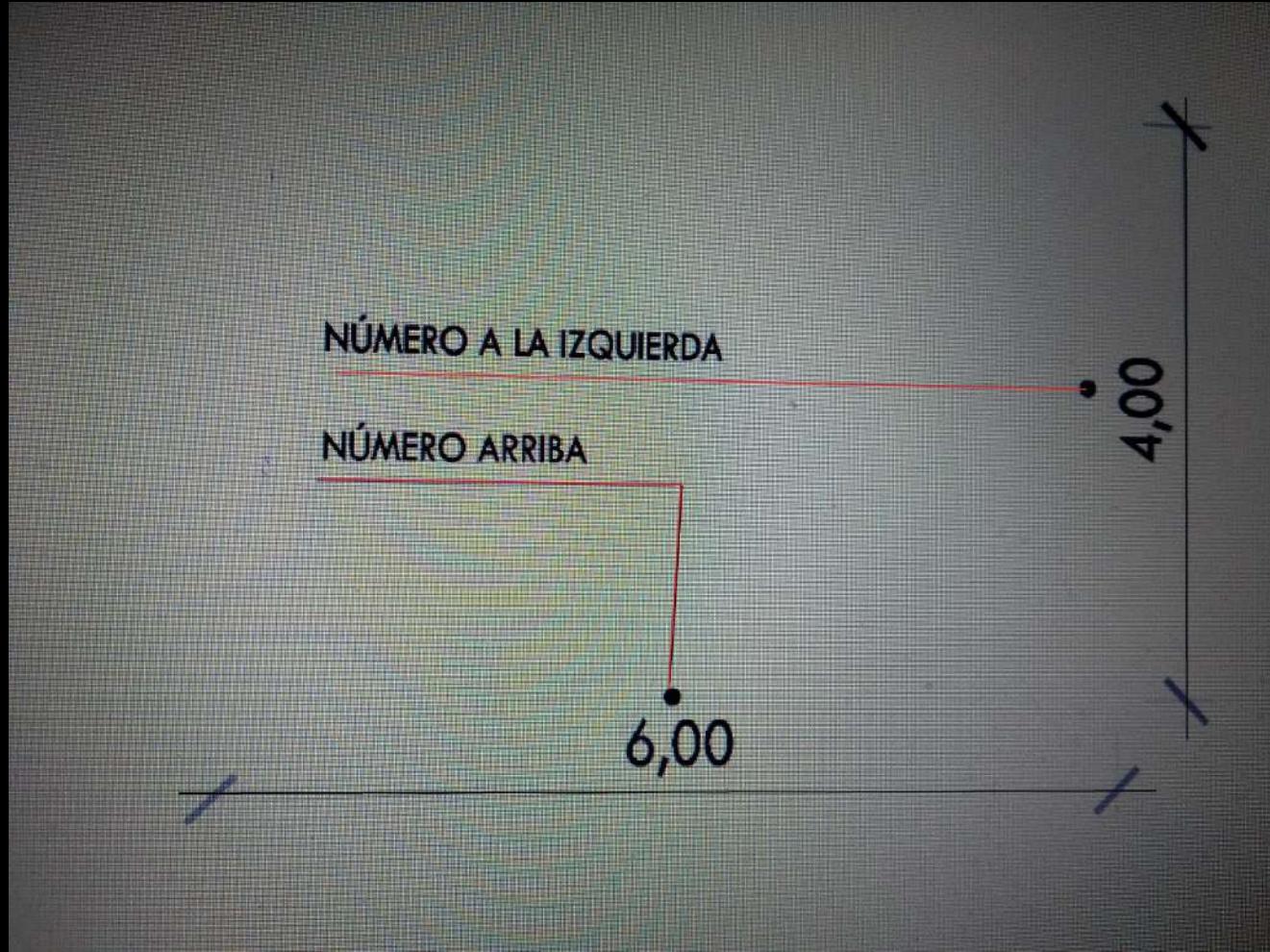
## COMO SE GRAFICA:

SE REPRESENTA CON UN TRAZO FINO, CONTINUO Y PARALELO A LOS ELEMENTOS A MEDIR.

A LA VEZ SE CORTA CON PEQUEÑAS LÍNEAS CORTAS Y TRANSVERSALES PARA INDICAR LOS LÍMITES DE LA MEDIDA EXPRESADA.

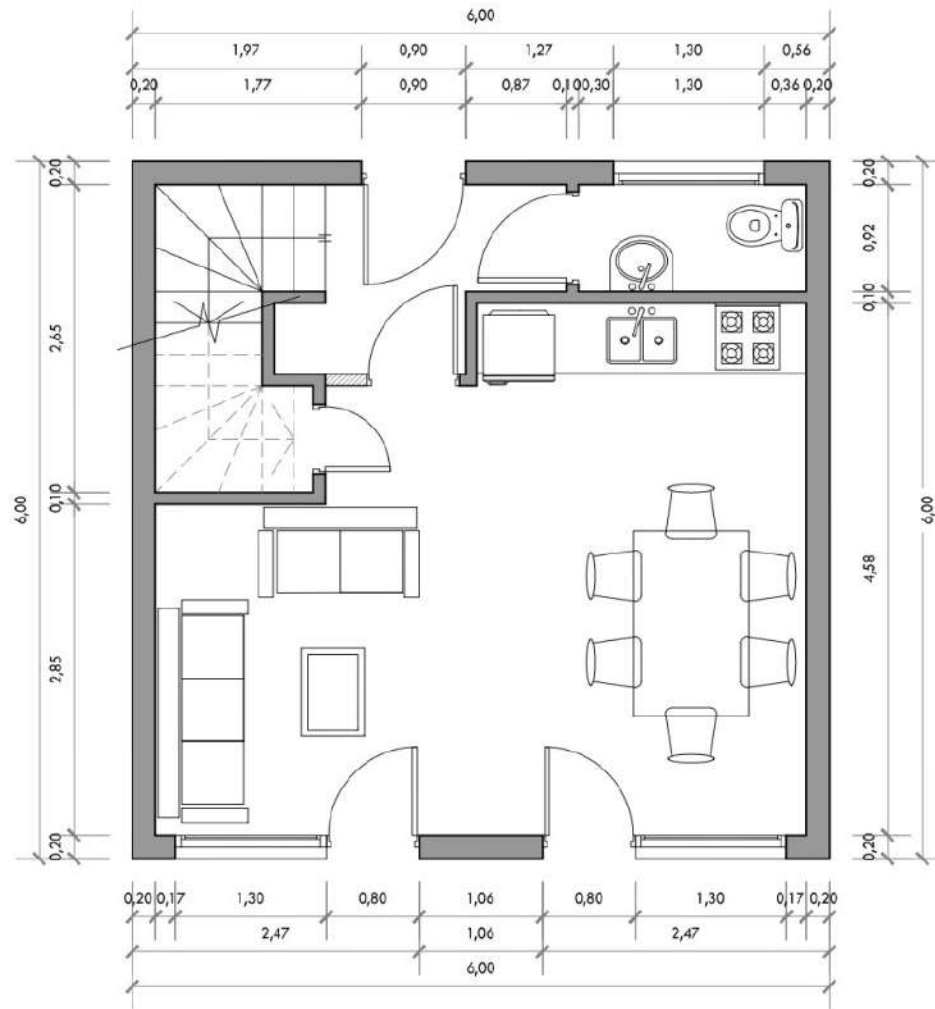
LAS LÍNEAS DE COTAS SE UTILIZAN PARA INDICARLAS DIMENSIONES (LARGO, ANCHO Y ALTO)

# COTAS



# COTAS HORIZONTALES ( por ejemplo 0.80 )

COTAS VERTICALES (por ejemplo 3.50)



PLANTA  
ESC 1:50

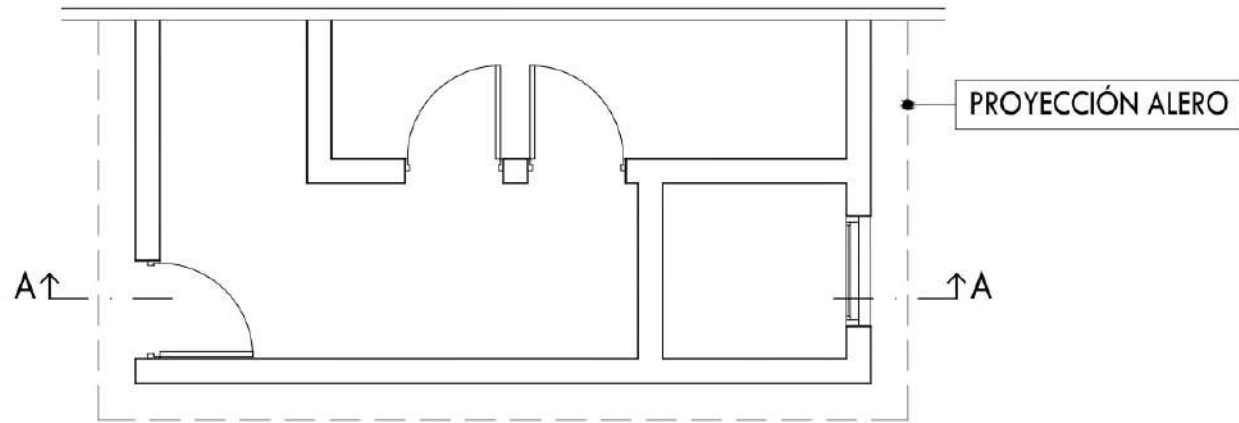
# TRAZO O LÍNEA DE CORTE

ESTA LÍNEA NOS INDICA EN LA PLANTA EL LUGAR POR DONDE “**SE PASA**” UN CORTE (trazo grueso ( 0.8) en los extremos de la PLANTA)

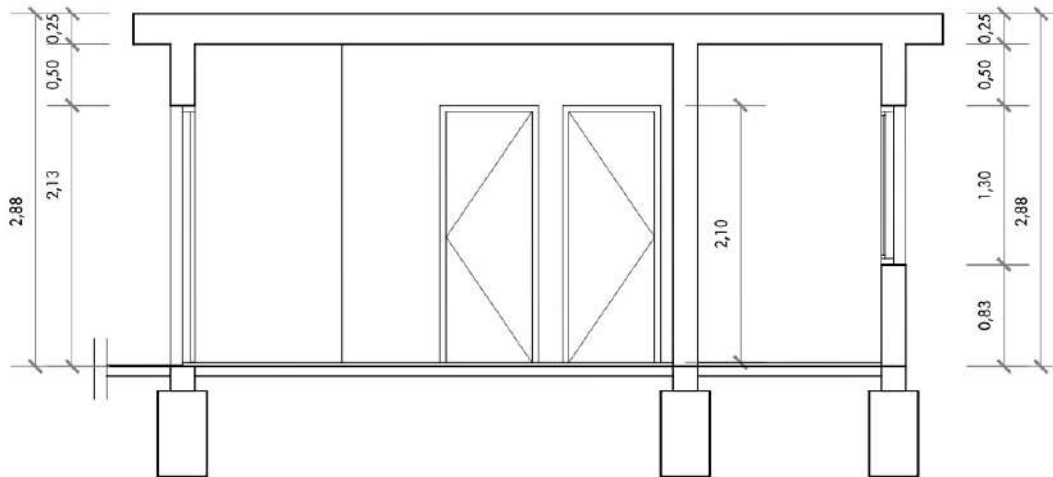
EN AMBOS EXTREMOS CONTIENE UNA FLECHA LA QUE NOS INDICA HACIA DONDE SE MIRA Y LETRAS O NÚMEROS(usualmente A-A, B-B, 1-1 ,etc..)

SON LAS QUE DISTINGUEN UN CORTE DE OTRO EN UNA MISMA PLANTA.

SE DEBEN INDICAR **TODOS** LOS CORTES REALIZADOS EN **TODAS LAS PLANTAS.**



PLANTA  
ESC 1:50



CORTE A-A  
ESC 1:50

# LÍNEAS DE PROYECCIÓN

EN EL CASO DE UN PROYECTO DE ARQUITECTURA, ESTE TIPO DE LÍNEA NOS MUESTRA PROYECCIONES DE TECHOS, VACÍOS O ELEMENTOS SUBTERRÁNEOS (O SIMILARES) EN LA PLANTA.

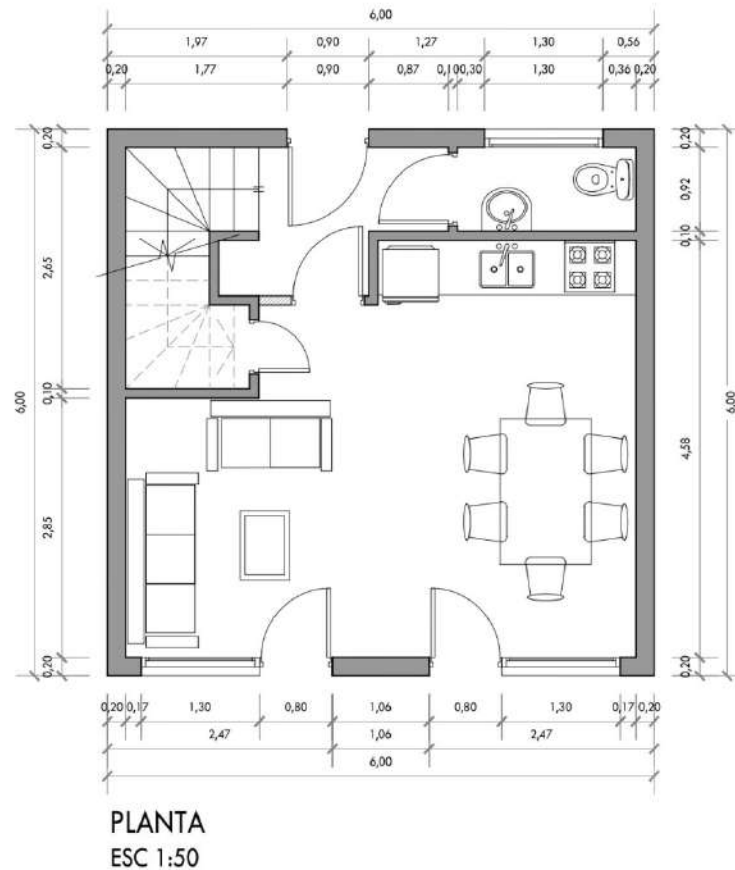
SON LÍNEAS **DISCONTINUAS** O DE TRAZO ( 0.20 ) QUE NOS INDICAN PERFILES DE OBJETOS QUE NO ESTÁN VISIBLES POR ENCONTRARSE SOBRE (O BAJO) EL PLANO DE CORTE (aproximadamente a 1,20 del piso)

EN UNA PLANTA POR EJEMPLO, EL ALERO DEL TECHO NO ES VISIBLE Y POR ELLO SE SUELE REPRESENTAR CON ESTE TIPO DE LÍNEA.

TAMBIÉN SE USA PARA DEFINIR PELDAÑOS DE ESCALERAS, BALCONES, VENTANAS ALTAS, ETC.

SIEMPRE Y CUANDO NO SEAN VISIBLES DIRECTAMENTE EN PLANTA

Observando los gráficos vemos el modo correcto de “**ACOTAR**”, de poner cotas o medidas a los elementos de un proyecto arquitectónico.



EN **PLANTA** MEDIMOS **ANCHOS y LARGOS**, y se colocan cerca de los elementos a medir.

LOS **NÚMEROS** SE COLOCAN **PARALELOS** A LA LÍNEA DE COTA, y se aconseja trazar dos líneas guía para que todos queden de la misma altura y a la misma distancia de la línea de cota.



## IMPORTANTE:

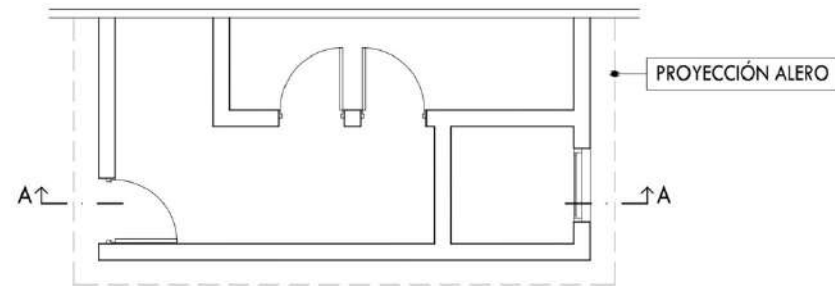
En **COTAS HORIZONTALES** los números se colocan por arriba de la línea de cota.

En **COTAS VERTICALES** los números se colocan a la izquierda para ser leídos desde la derecha. Esto siempre es así por reglamentaciones del dibujo técnico (Normas IRAM)

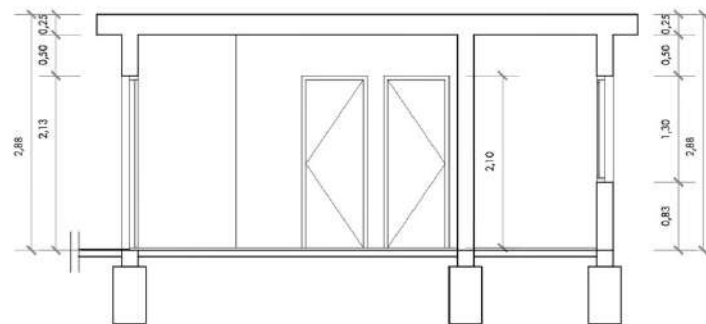
El modo correcto de acotar es siempre colocar por lo menos dos líneas continuas completas, sin interrupciones y que recorran todo el largo del elemento a medir.

En la primera, la más próxima al elemento se colocan cotas **PARCIALES**

En la siguiente o más externa las **TOTALES**.



PLANTA  
ESC 1:50



CORTE A-A  
ESC 1:50

EN **CORTE** MEDIMOS **ALTURAS**, y se colocan cerca de los elementos a medir.

# CONSIGAS DEL PRÓXIMO TRABAJO:

EL TRABAJO A REALIZAR EN ESTA CLASE CONSISTE EN ACOTAR LA LÁMINA DE CORTES DE LA MAQUETA

Tener cuidado con **la prolijidad** con que se tracen las líneas de cotas

En la planta se acota en todo su alrededor , determinando las distancias primero parciales (ancho de ventanas, espesores y largo de muro, etc) y luego totales.

**En CORTE sólo se colocan cotas de altura.** Será considerado error si colocan cotas horizontales abajo o arriba de los cortes, ya que esas medidas fueron especificadas en planta.

Las medidas o sea los números expresarán las medidas reales, luego , más adelante, trabajaremos en el tema de la escala, en este caso la escala es 1:1 o sea escala natural.

**Los números se dibujan**

**MUY IMPORTANTE: Todas las cotas son continuas NO QUEDAN ESPACIOS SIN ACOTAR**

