



# VENTANA DE JOHARI

COMPORTAMIENTO ORGANIZACIONAL



## ¿Qué es?




Es una herramienta de psicología creada en 1955.

Se utiliza para conocer en profundidad la relación entre uno mismo y los que le rodean.

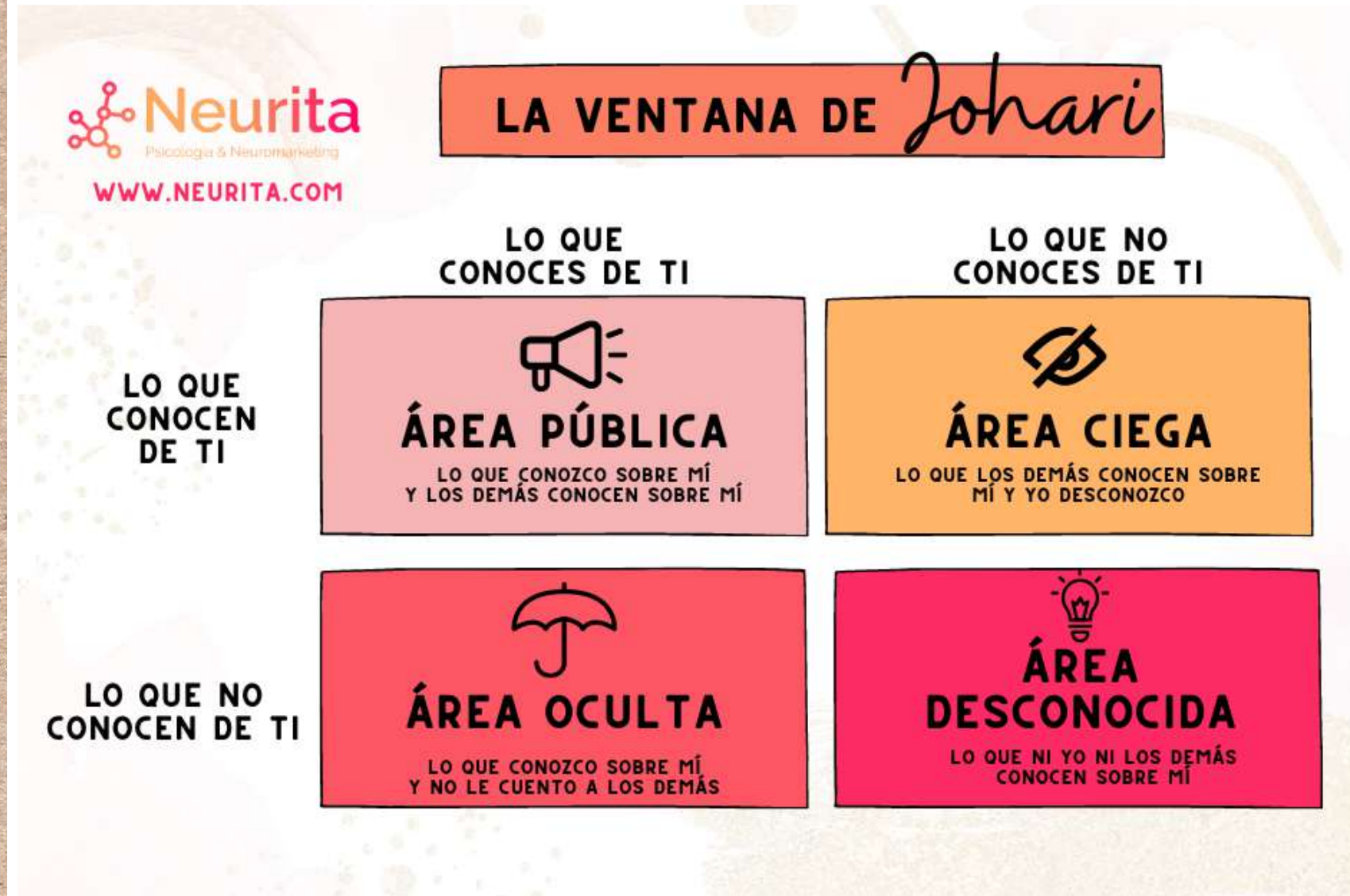
Sirve para mejorar la percepción sobre los demás.



## Se basa en...

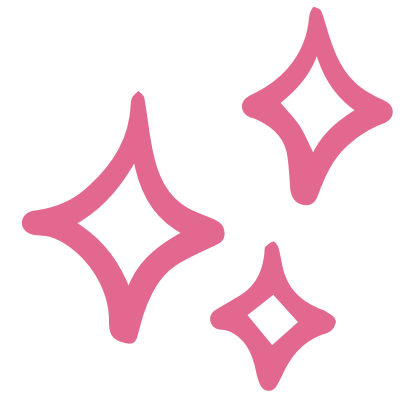
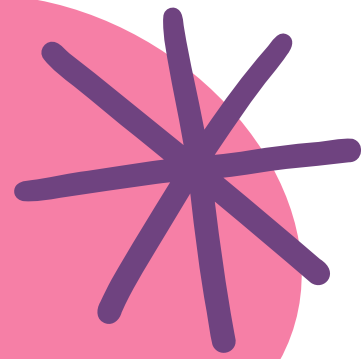
- La confianza se puede adquirir al revelar información sobre ti a un grupo
  - El autoconocimiento se puede desarrollar con la retroalimentación del equipo.
- 
- 
- 

# CÓMO REALIZARLO



Dibujamos un cuadrado y lo dividimos en 4 cuadrantes.

- El lado izquierdo representa lo que conoces de ti mismo.
- El lado derecho, lo que no conoces de ti.
- La fila de arriba representa lo que los demás conocen de ti.
- La fila de abajo representa lo que los demás desconocen de ti.



	Lo que conoces de tí	Lo que desconoces de ti
Lo que conocen de ti	 <b>ÁREA PÚBLICA</b> Lo que yo conozco sobre mi y los demás conocen de mi	 <b>ÁREA CIEGA</b> Lo que los demás conocen sobre mi y yo no conozco
Lo que no conocen de ti	 <b>ÁREA OCULTA</b> Lo que conozco sobre mi y no cuento a los demás	 <b>ÁREA DESCONOCIDA</b> Lo que ni yo ni los demás conocemos sobre mi





# CUADRANTES

- **Área Pública**

Actitudes, valores y habilidades personales accesibles para todo el mundo.

Este área aumenta cuanto más nos abrimos a los demás.

- **Área Oculta**

Miedo, inquietudes, anhelos o deseos.

Lo que contiene este cuadrante se debe al miedo a exponernos a los demás y que nos hagan daño.

- **Área Ciega**

Compartimos esta información con nuestro entorno sin darnos cuenta.

Rasgos que nos caracterizan, que no son visibles para ti.

- **Área Desconocida**

Es la ventana más especial de todas

Por ejemplo: miedo a la muerte cuando la enfrentas pero antes no la conocías.

# CÓMO PONERLO EN PRÁCTICA

Paso 1:

-Hacer una lista que nos defina

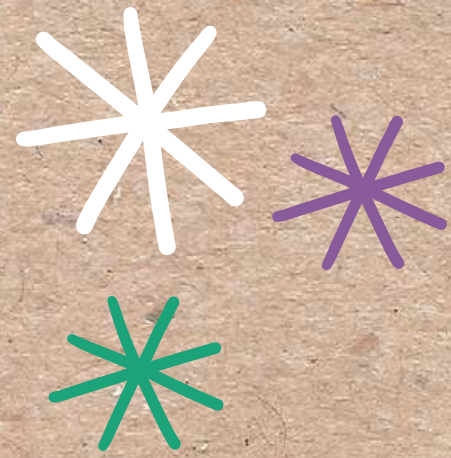
Paso 2:

-Pedirle a personas de confianza que hagan otra lista sobre vos

Paso 3:

-Crear la ventana





# OBJETIVOS

MEJORAR LA COMUNACIÓN Y PRODUCTIVIDAD EN EL  
TRABAJO

FORTALECE LAS RELACIONES INTERPERSONALES

AYUDA A CONVERTIRTE EN UN MEJOR LIDER





# GRACIAS

Franco Romero

Gustavo Mamani

Juan Pablo Di mattía

Florencia Segura

