

D

**LOS MATERIALES EN LOS ESTILOS DEL DISEÑO DE INTERIORES
RECOMENDACIONES**

CLASE N° 7A

ARQUITECTURA IV
TALLER DE INTEGRACIÓN POR YECTUAL

2022

ESTILOS

1-NÓRDICO/ESCADINAVO

2-MINIMALISMO

3-RÚSTICO O FARM HOUSE

4-CLÁSICO MODERNO O ECLÉCTICO

5-INDUSTRIAL

1. A-NÓRDICO B-ESCANDINAVO

Los pisos en el estilo nórdico o escandinavo son preferentemente de madera, entablonado o piso flotante, de colores claros, como la madera de Haya, en Argentina son pocos los pisos de esas características. también se usan carpetas tipo alfombra suelta de lana o de yute.



El piso de haya es muy homogéneo y de color claro



Los pisos de entablonado de madera más usados en Mendoza, son: Eucaliptus, incienzo, laurel, roble, viraró, guatambú, grapia, virapitá, peteribí, cerezo y lapacho.

EUCALIPTUS



INCIENZO





Los pisos de entablonado de incienzo son parecidos a los de GUAYUBINA

LAUREL



Los pisos de entablonado de LAUREL, tiene vetas más claras y más oscuras, no mantienen un color uniforme.

ROBLE

Los pisos de entablonado de ROBLE, pueden encontrarse, los de Eslavonia, o los de roblina boliviana.



GRAPIA



VIRARÓ



GUATAMBÚ



VIRAPITÁ



PETERIBÍ



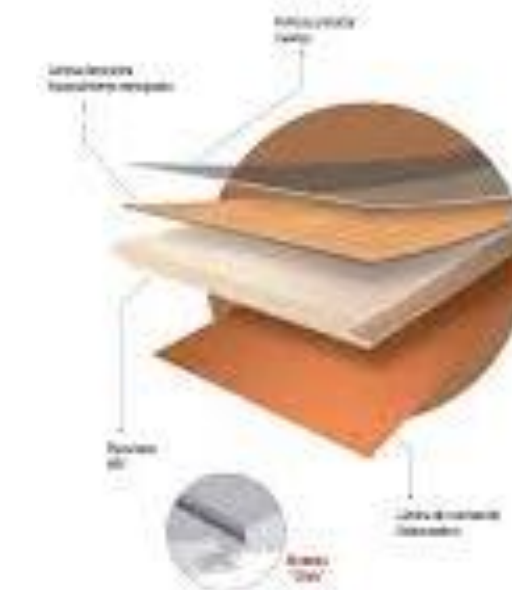
CEREZO



LAPACHO



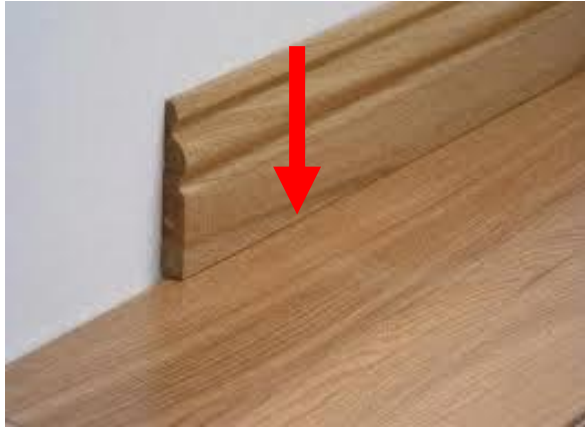
El piso flotante por su coloración, y homogeneidad puede ser una buena elección para este estilo de diseño interior.







El piso flotante se ajusta con a colocación del zócalo, esto lo hace muy buen producto para colocarse en habitaciones,



Pero cuando el material se quiere colocar en grandes áreas, o salones deben colocarse tapajuntas de unión para sujetarlo.



Muros pintados en su mayoría en tonos blancos, o hueso, con alguna utilización de una paleta de colores, verdes, azules, rosas, amarillos y grisáceos, también se utiliza algún revestimiento de madera pero limitado.







Los muros siguen una paleta de colores, verdes, azules, rosados, todos en tonalidades grisáceas.







Puede haber en el tratamiento de muros algún revestimiento muy acotado de madera clara.

La más común de las paletas utilizadas en muros es la que vemos a continuación:





También se acostumbra a incorporar colores vivos en el equipamiento.



También se utiliza cielorrasos de madera clara.

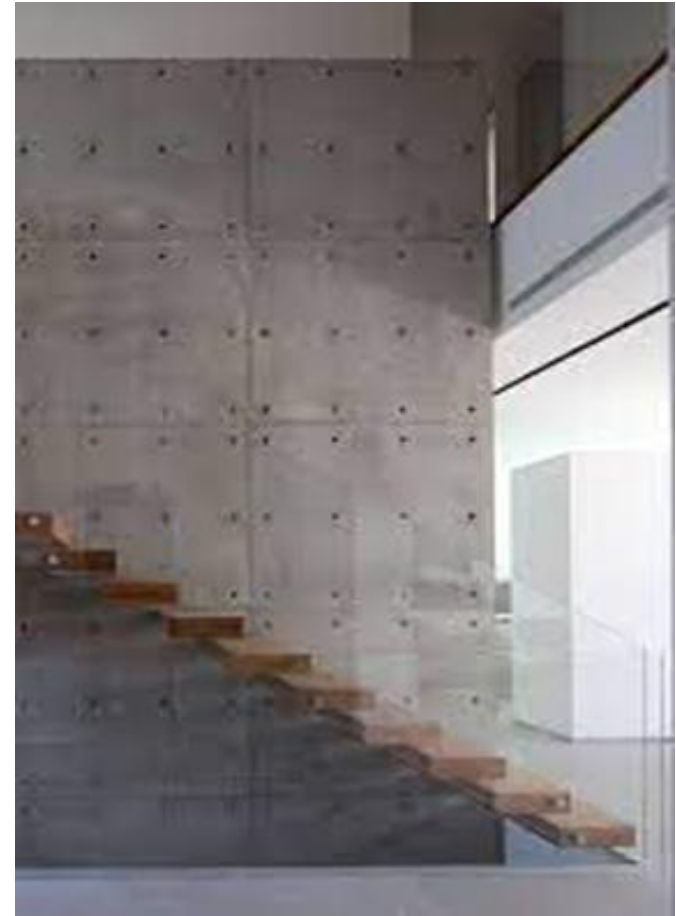




2. MINIMALISTA

El Hormigón visto, tanto en el interior como en el exterior:









INXILE

ORANG HEDAN
THOUSAND DORS

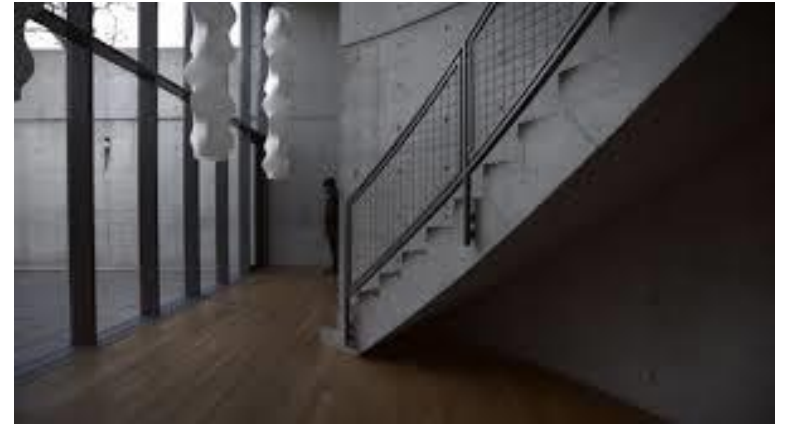
THE CITY

MUSEUMS

DE ORAN







El acero corten se asocia muy bien con el hormigón visto







Los pisos entablados más usados en nuestro país son: eucalipto, incienzo, laurel, roble, viraró, guatambú, grapia, virpitá, peteribí.

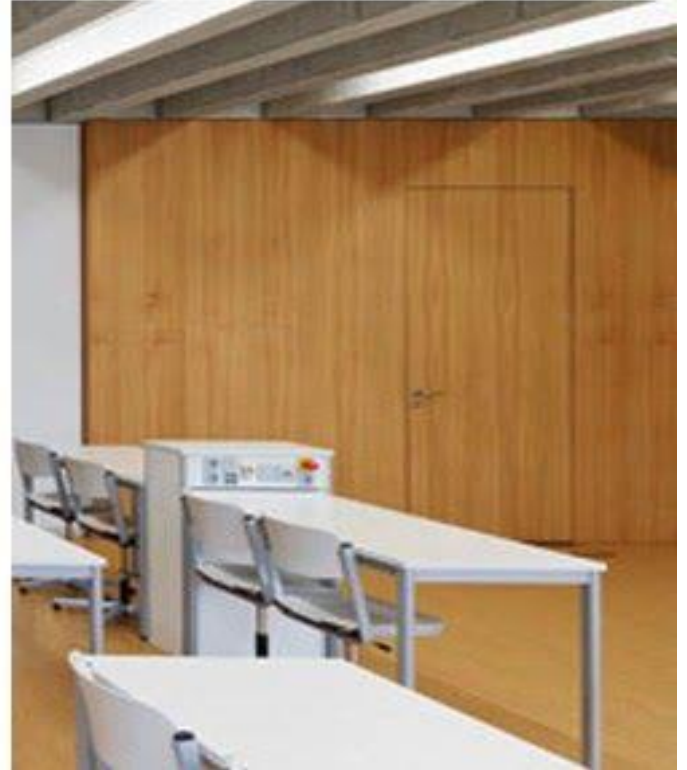


:	:
:	:
:	:
:	:
:	:
:	:
:	:

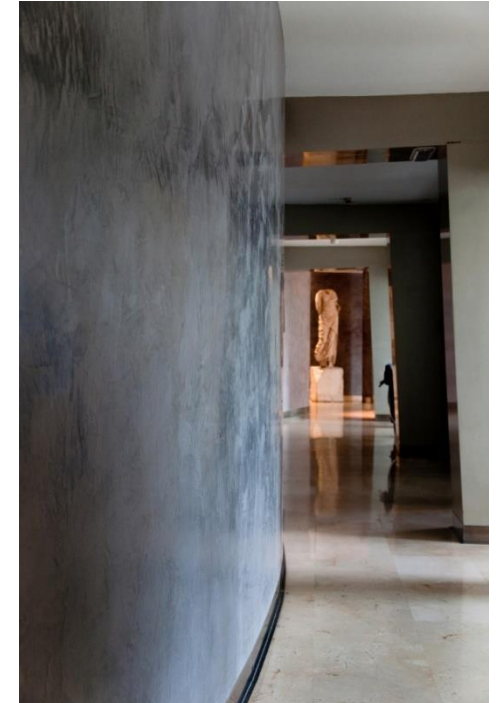


El entablonado de roble, o grapia pueden ser los más adecuados





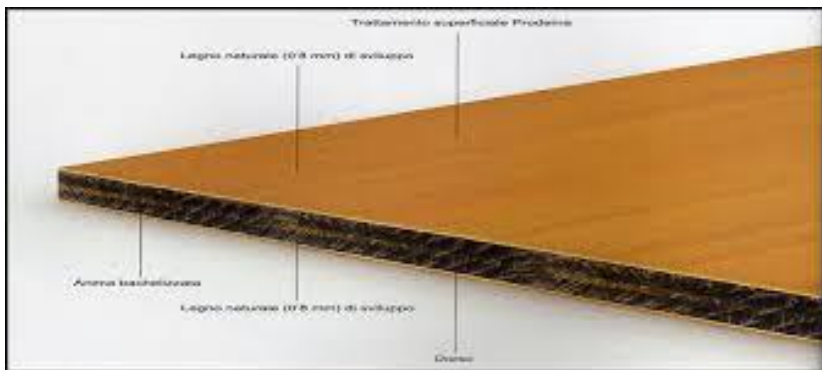
Microcemento, para pisos y paredes

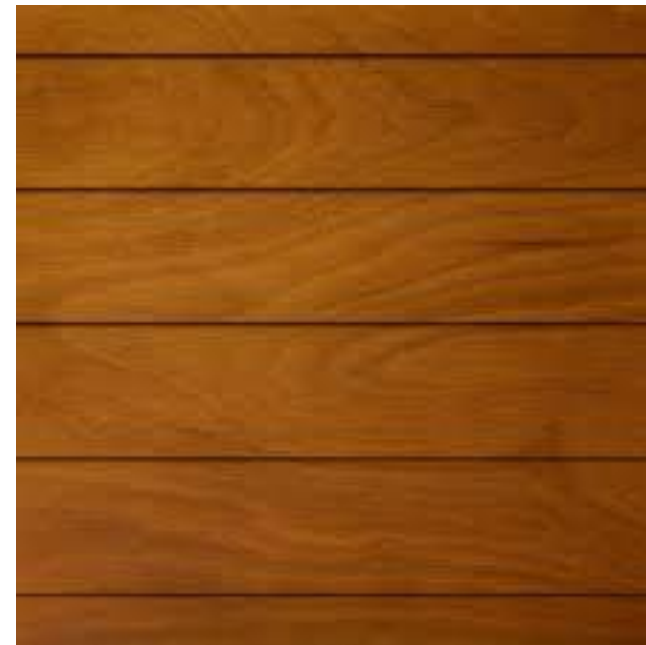




La madera es también una buena combinación, en este caso debemos considerar las características del clima de Mendoza, y lo mejor sería utilizar algún material semejante al PRODEMA de Hunter Douglas

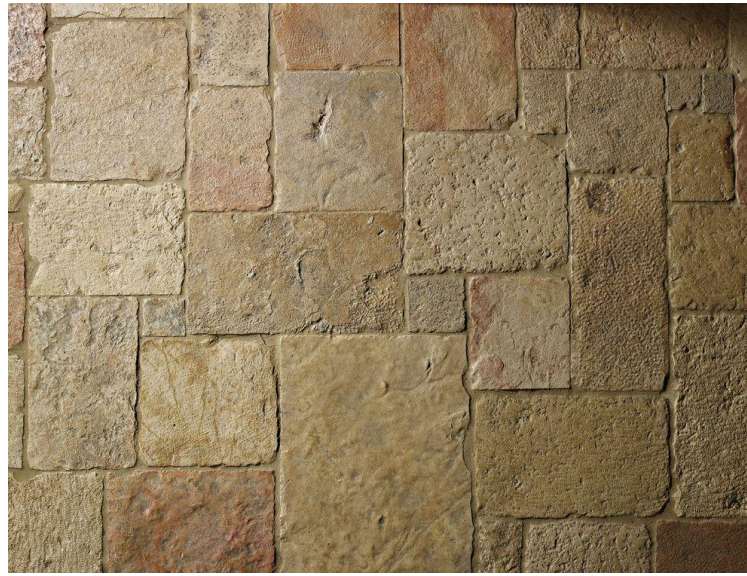






3. RÚSTICO O FARM HOUSE

La piedra natural en pisos







Los muros pueden ser de mampostería, hormigón, piedra, madera rústica, o combinación de ellos





El hormigón visto, texturado, martelinado, etc.





Piedra y hormigón



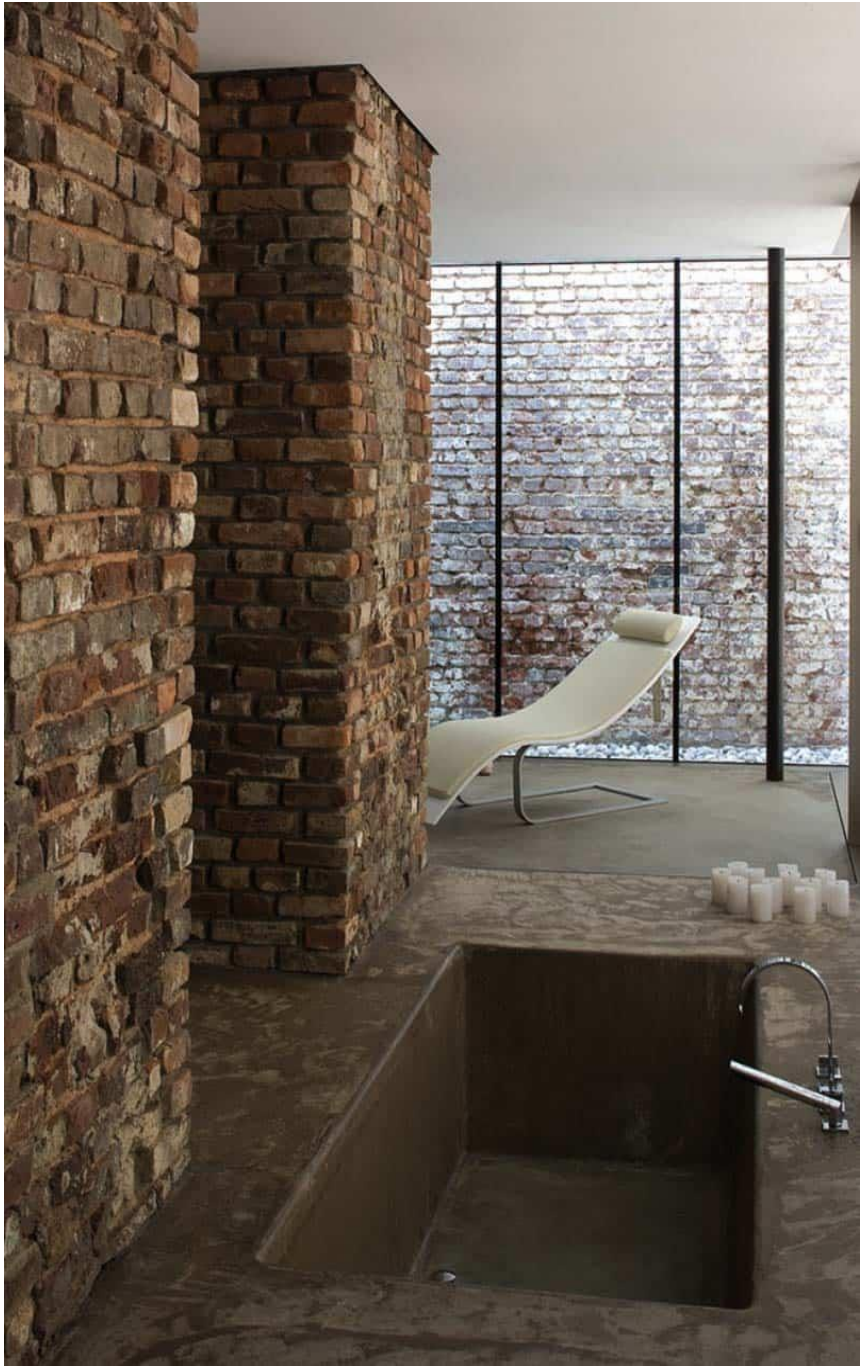




Piedra, hormigón y madera



Los muros de piedra, tipo sillar, no como revestimiento, también los muros de gaviones.

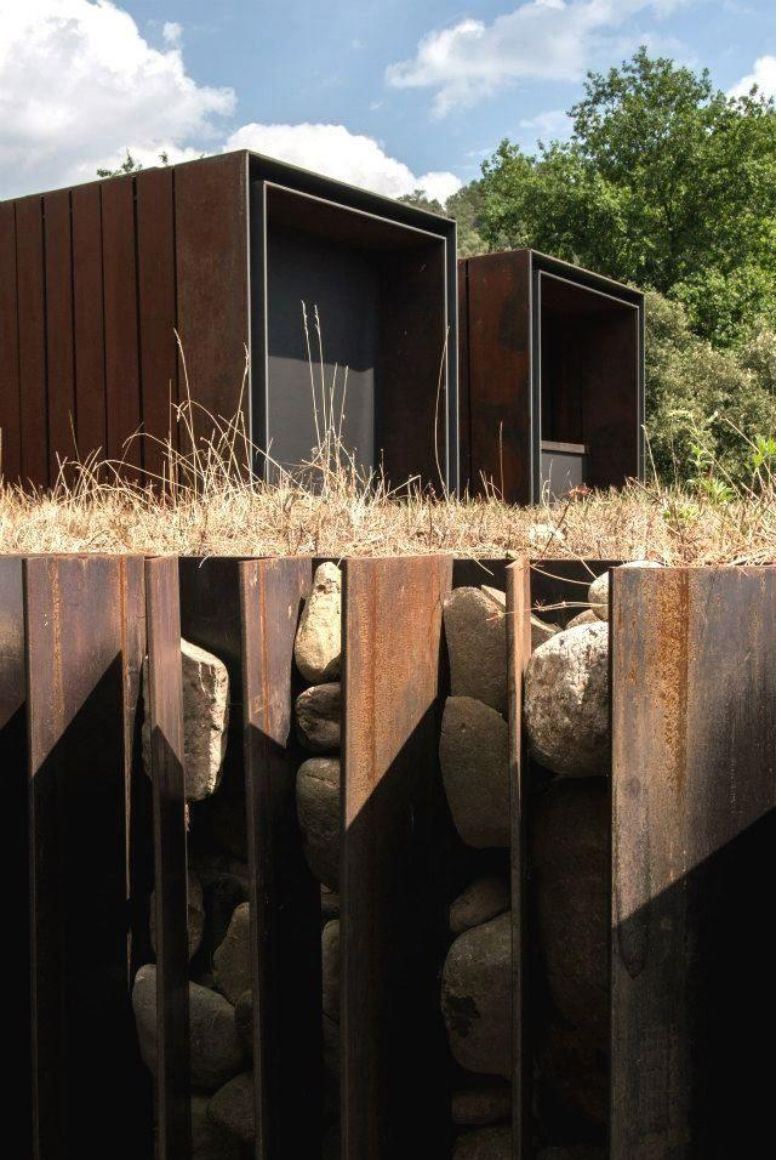








Metal piedra y hormigón















MADERA TEÑIDA O ENVEJECIDA











Madera y hormigón









Entrepisos de durmientes achuelados y entablados de caña







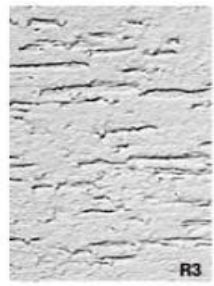
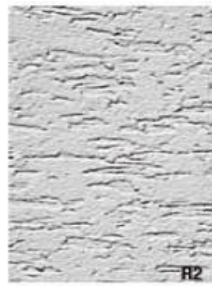
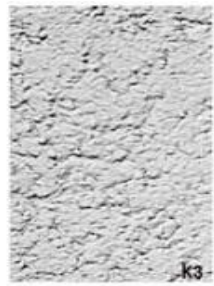
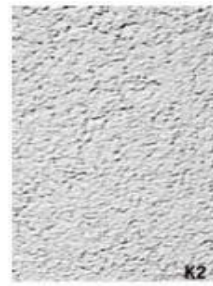
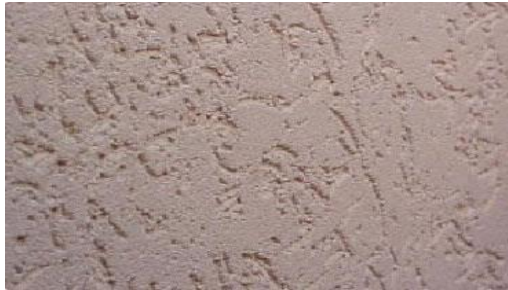






Revoques texturados, rústicos





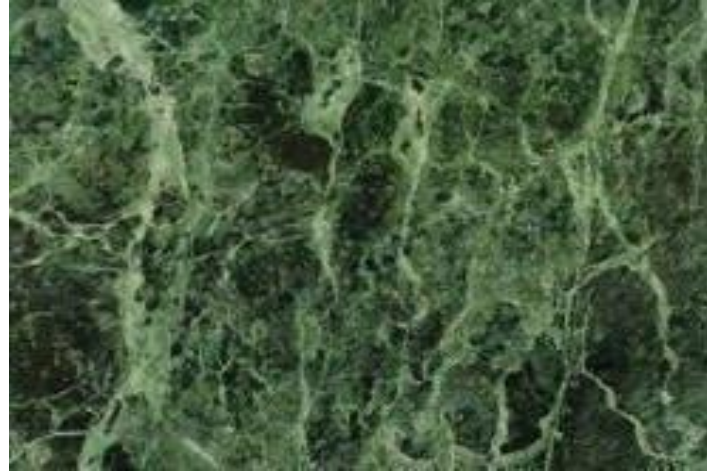
4. CLÁSICO MODERNO O ECLÉCTICO

En este estilo el piso de mármol, es una propuesta acorde con el target que se busca, sobre todo con los mármoles italianos, o importados.





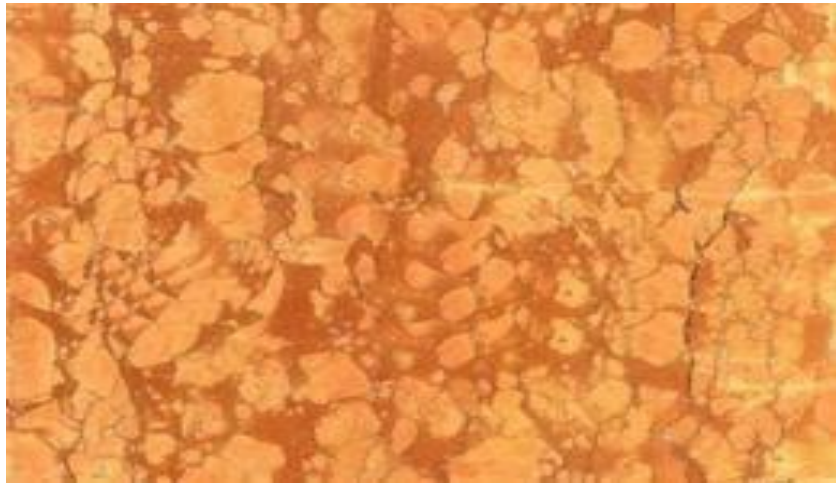
MÁRMOL DE CARRARA



MÁRMOL VERDE ALPES



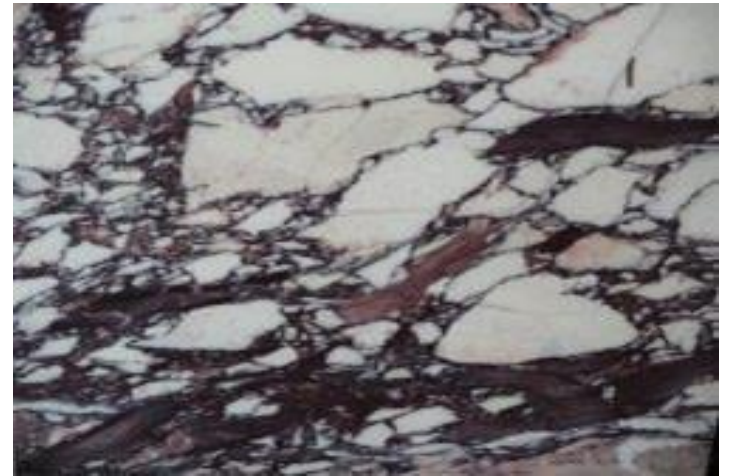
MÁRMOL BOTICCINO



MÁRMOL VERONA



MÁRMOL DOLOMITA DORADO



MÁRMOL BRECCIA ROSSA

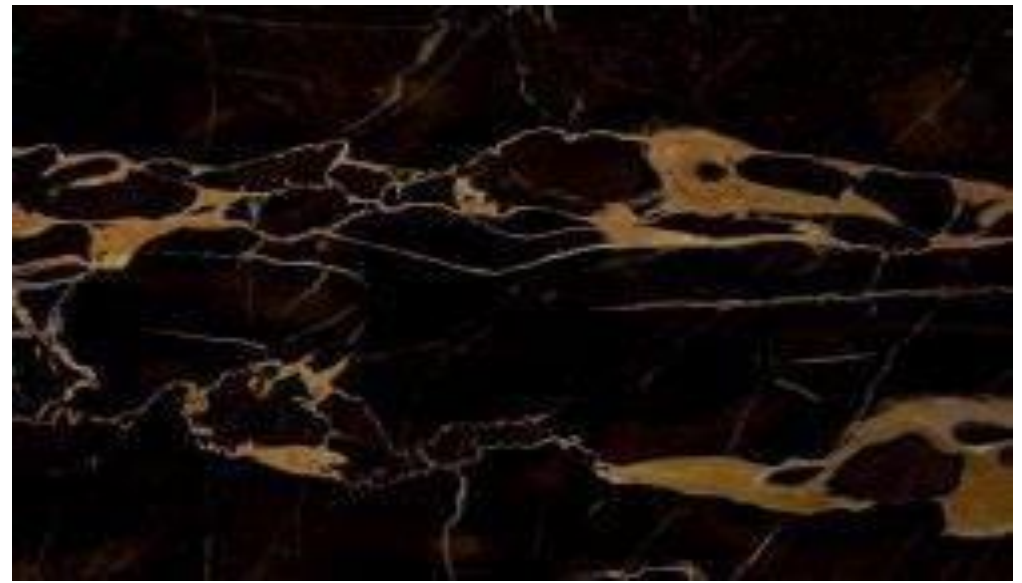
MÁRMOL DE CARRARA











MARMOL PORTORO

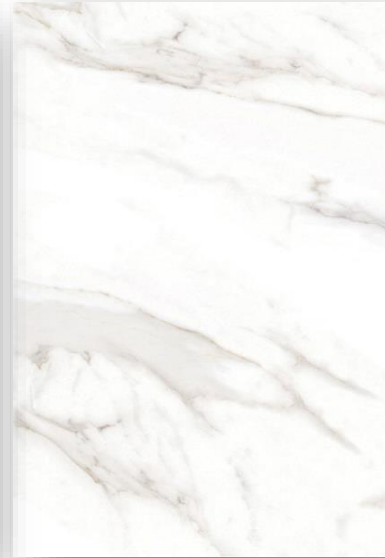




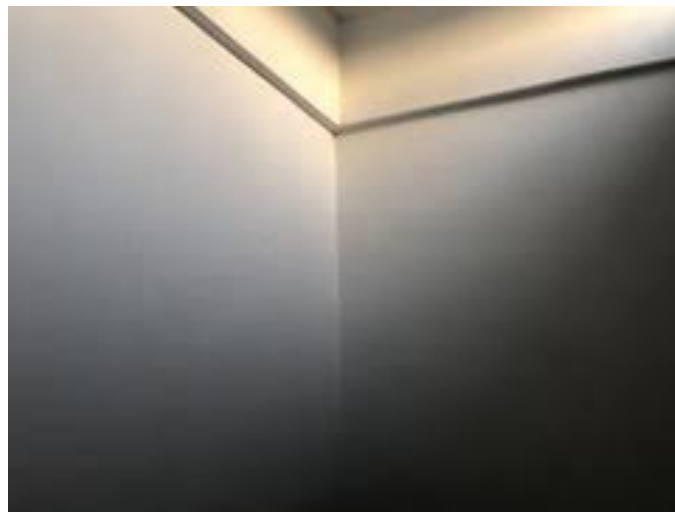
Otra opción válida en pisos es la utilización de porcelanatos.







Muros con
pintura latex
satinado



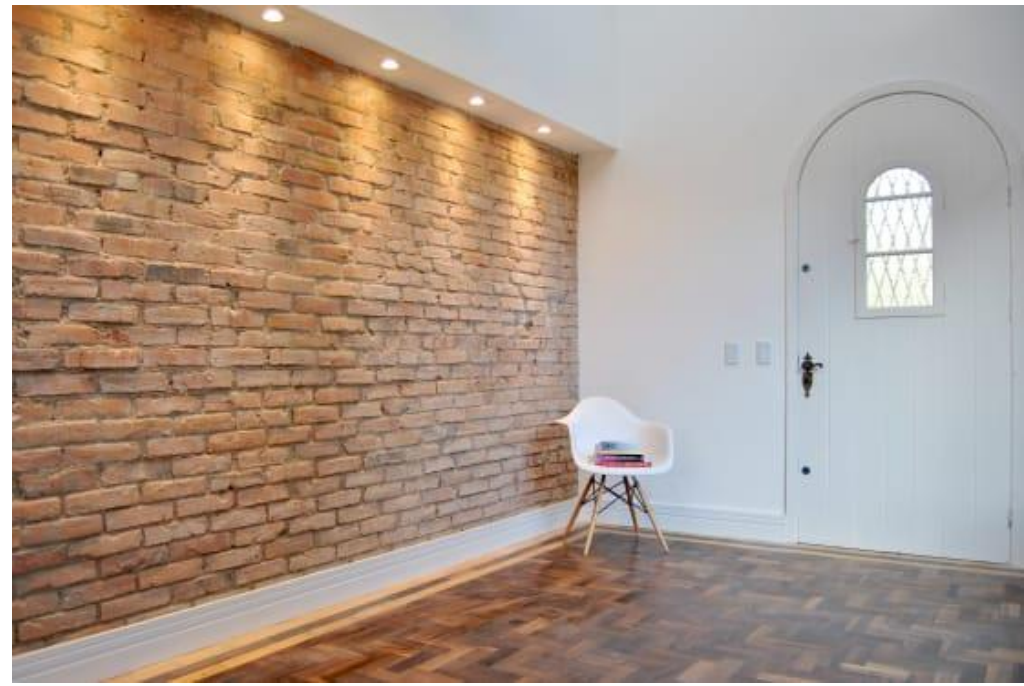




5. INDUSTRIAL



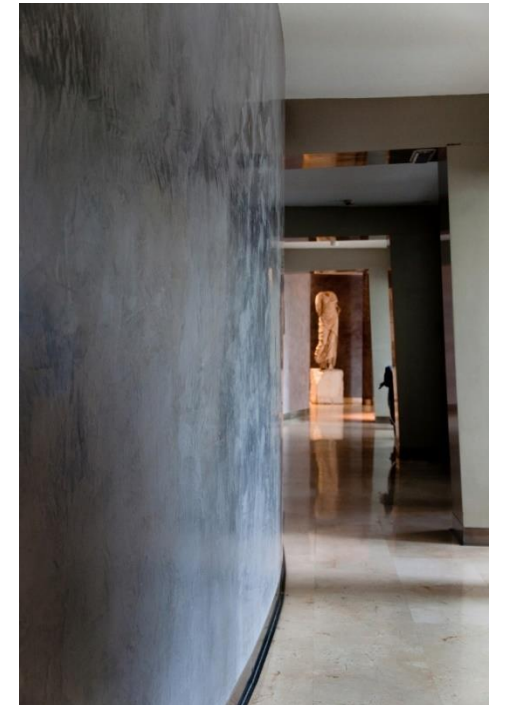
Ladrillo antiguo, martelinado, donde se le ha sacad la capa de revoque, y queda en su estado natural



Se aprovecha la textura rugosa del paramento para colocar iluminación rasante que exalte esa situación rústica, industrial.



Microcemento, para pisos y paredes





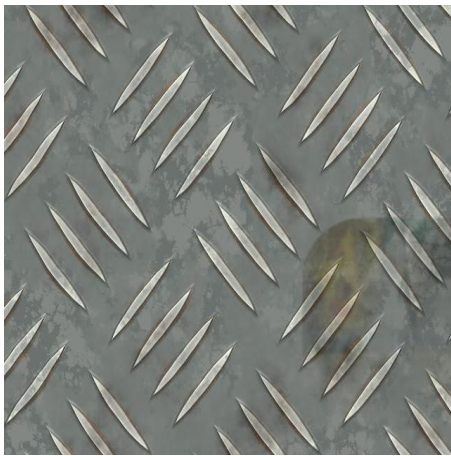
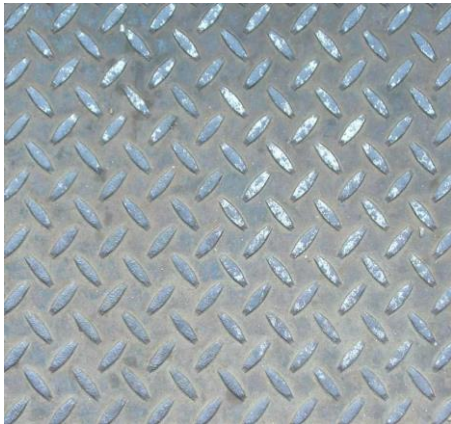
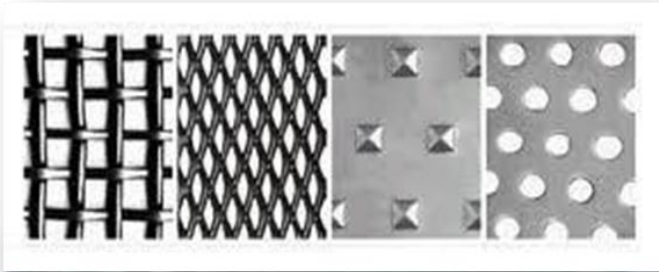
Entablados de madera rústicos:





Entablonados
rústicos
tanto para pisos
interiores como
exteriores.





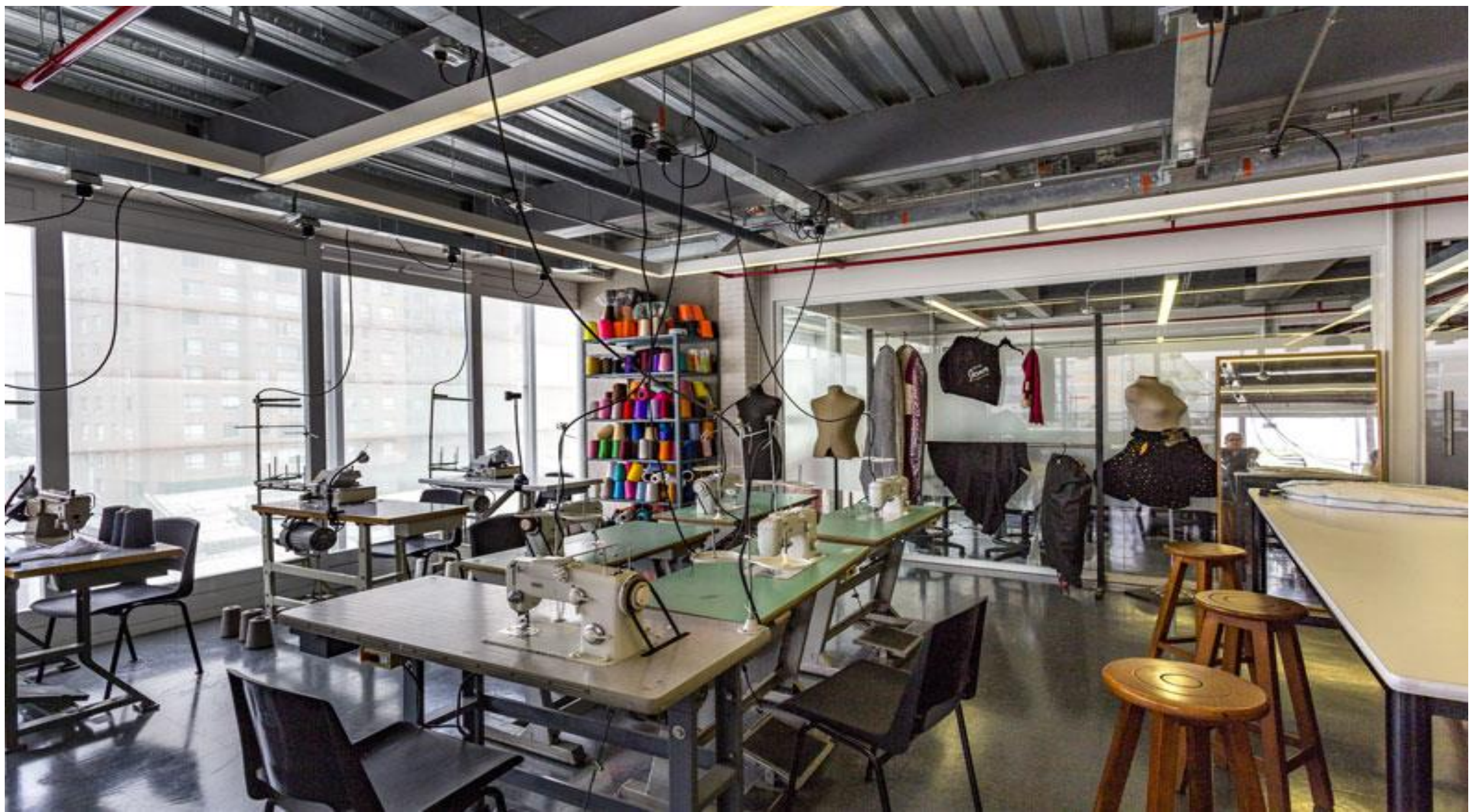
**Pisos metálicos,
industriales,
sobre todo para
un entrepiso.**

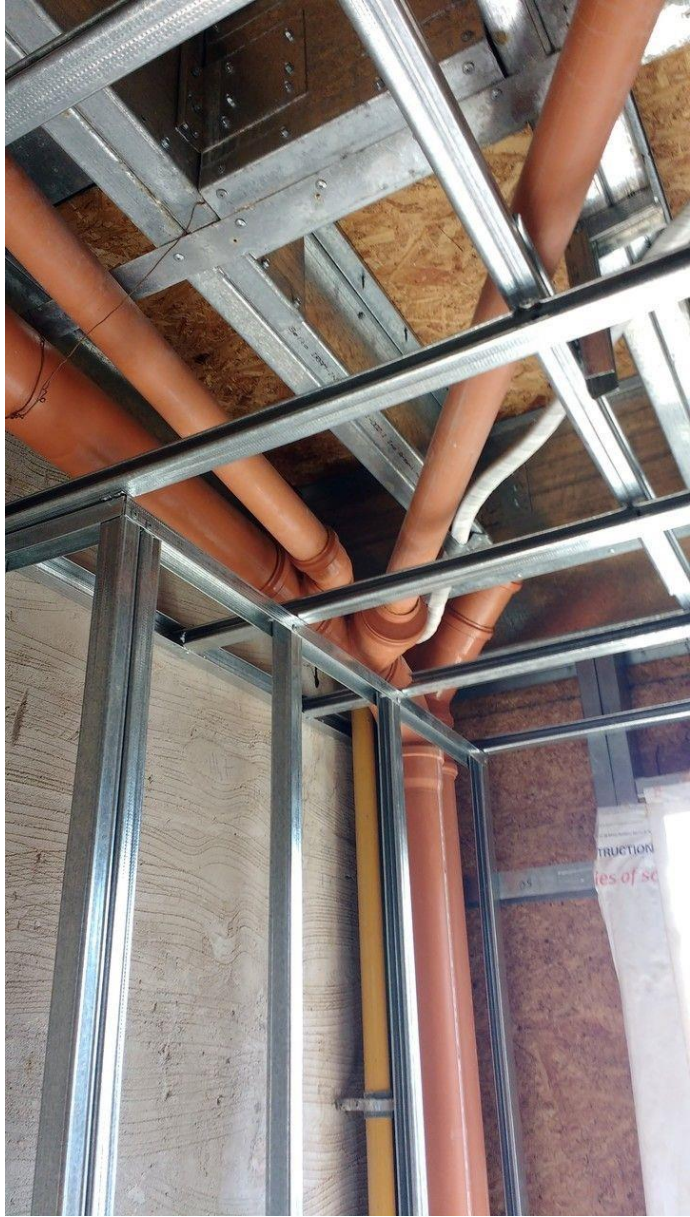


Las instalaciones a la vista









PROF. TITULAR: ESP. ARQ. JUAN CARLOS ALÉ
PROF. JTP.: MG. ARQ. FACUNDO ANTONIETTI

ARQUITECTURA IV
TALLER DE INTEGRACIÓN PORYECTUAL

2022