

NOTAS:

EL MURO M3Y SE ARMARA CON MORTERO TIPO 3 (1:CEMENTO-3:ARENA)

PLANILLA BASES

Base	Lx	Ly	H	Asx		Asy	
				ø	sep	ø	sep
B1	1.0	1.5	0.8	8	12.5	10	12.5
B2	1.0	1.0	0.8	8	12.5	6	15
B3	1.3	1.0	0.8	8	10	6	20
B4	1.5	1.0	0.8	10	12.5	6	20
B5	0.7	0.7	0.8	8	20	6	15

PLANILLA DE LOSAS PREFABRICADAS

Desig.	Q	L	Mmax	LOSAS PREAR 90					
				Tipo	Serie	hlad (cm)	cc (cm)	p.p. (kg/m2)	Madm (kgm/m)
L1	600	3.10	721	simple	1a	12.5	5	250	803
L2	600	1.85	270	simple	0	12.5	5	250	561

En capa de compresion, cc, malla Ø4.2@20cm#

LOSAS MACIZAS

LE h = 10cm fe=Ø8@10 cm reparticion: Ø6@20 cm

CORREAS MADERA

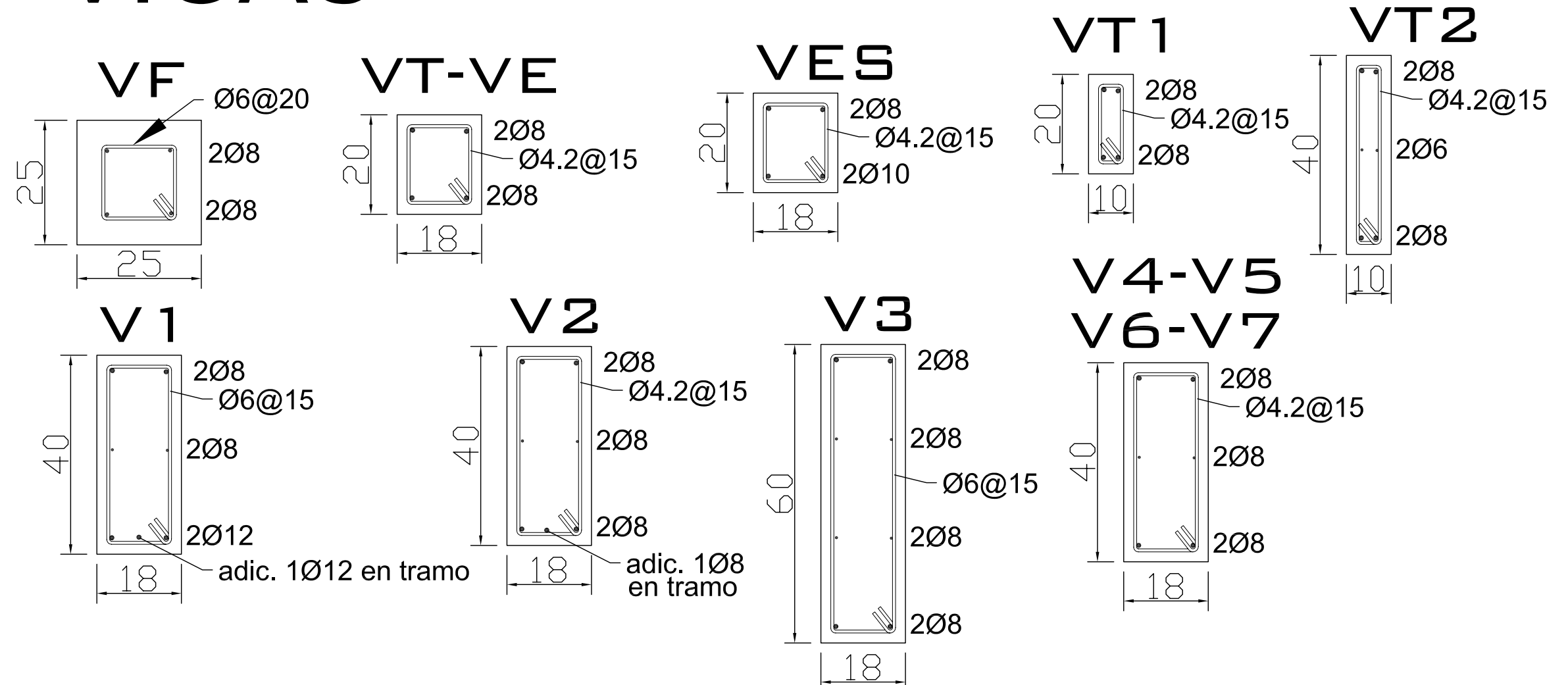
Co1: 3" x 6" Pino Parana separacion 0.50 m machimbre de 3/4"

ESPECIFICACIONES

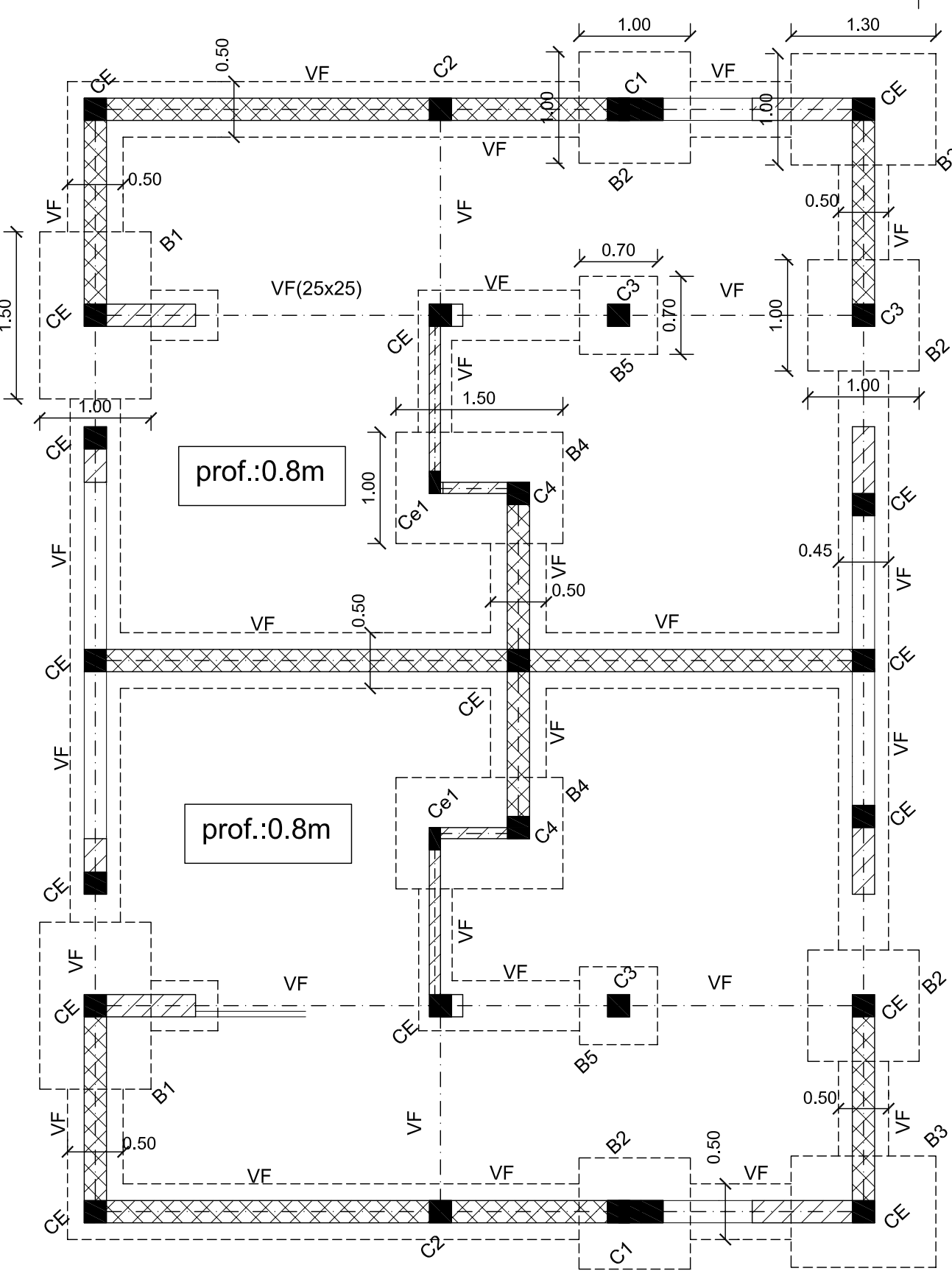
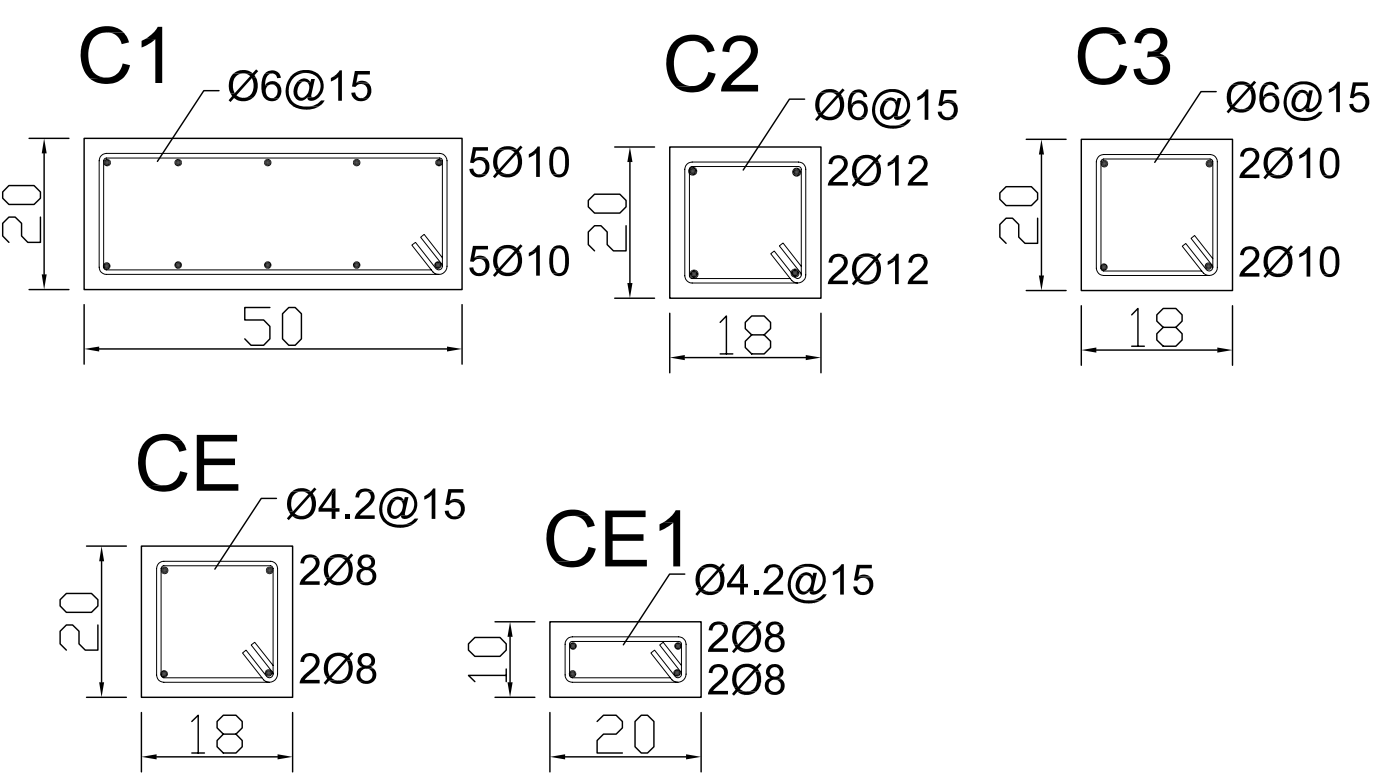
Acero ADN-420
Hormigón H17.
Resistenc. Caract. a Compresión 170 Kgr/cm²
Cemento puzzolánico mínimo: 320 kg/m³
Recubrimientos en vigas y columnas 2.0 cm (salvo especificado)
Recubrimientos en Losas 1.5 cm
Recubrimientos en estructuras bajo tierra 5cm (salvo especificado)
V1(20X40) Indica nombre y dimensiones de viga
[2.10] Indica fondo de viga desde piso terminado
⊕ Indica elemento perpendicular al plano de dibujo
⊕ Indica elemento que nace en el nivel especificado

▨ Muro mamposteria sismorresistente
▨ Muro mamposteria

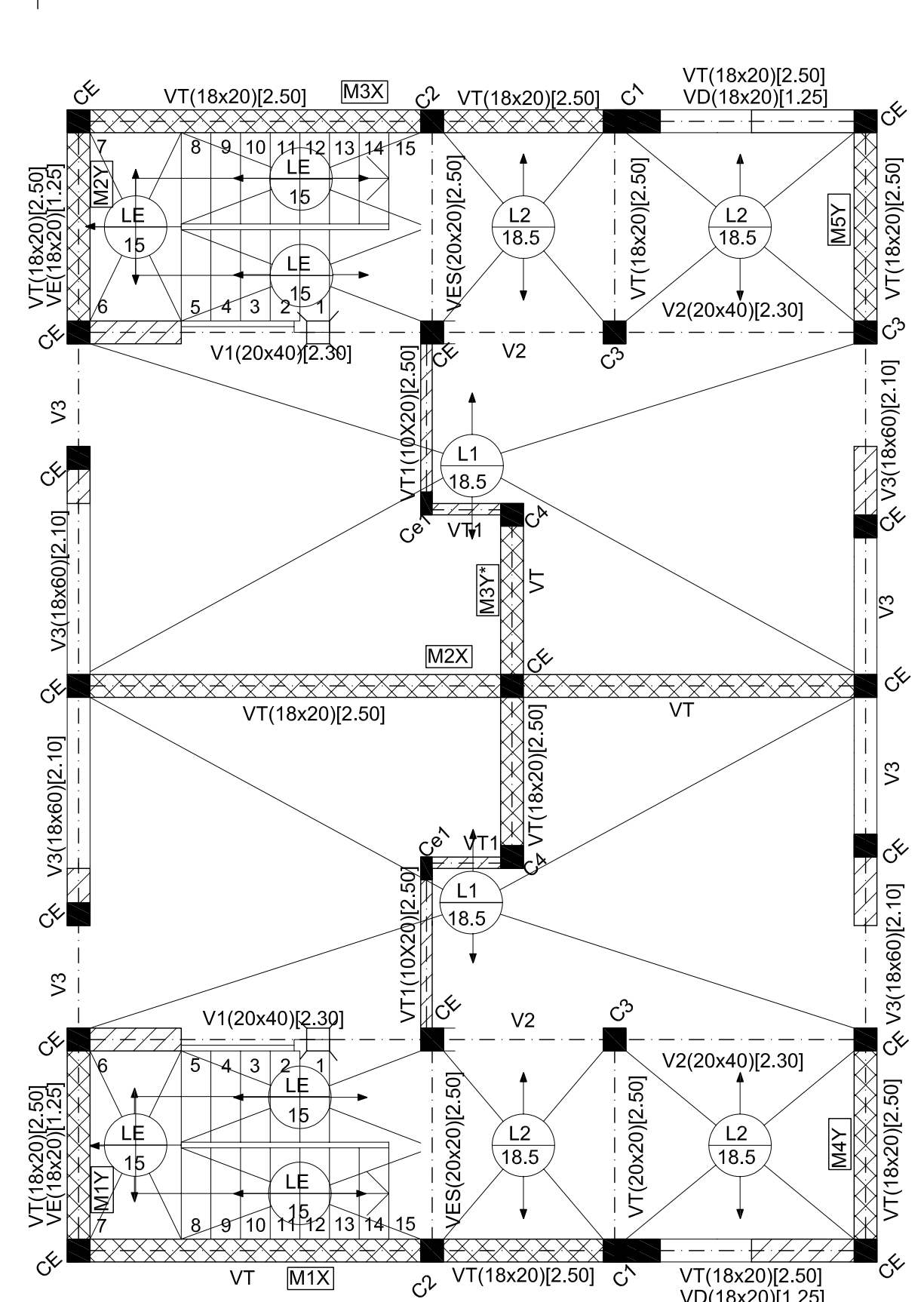
VIGAS



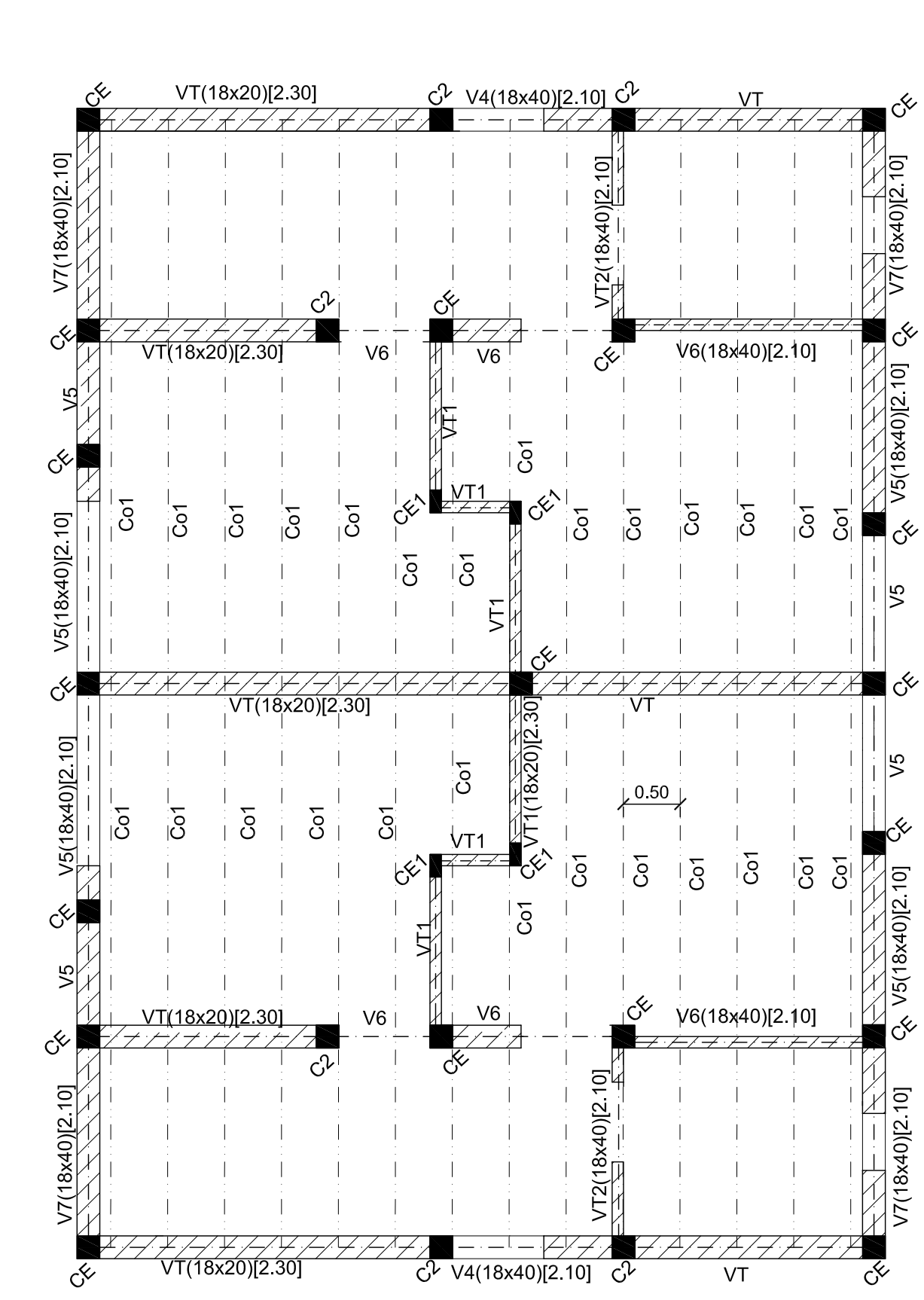
COLUMNAS



PLANTA FUNDACIONES



PLANTA BAJA



PLANTA ALTA

OBRA: EJEMPLO VIVIENDA

UBICACION: UNC
PROPIETARIO: HORMIGON 2
DOMICILIO: FACULTAD DE INGENIERIA - UNC

FIRMA PROPIETARIO
VIVIENDA 2 DORM. CANT. 65 VIVIENDAS
SUP. CUB. Planta Baja: 2 x 36,72 m²
SUP. CUB. Planta Alta: 2 x 36,72 m²
SUP. CUB. total: 2 x 73,44 m²
SUP. CUB. TOTAL POR LOTE: 146,88 m²

ESTRUCTURA ESC:1:50 E1

CROQUIS DE UBICACION:
Proyecto: HORMIGON 2
Dom. FING-UNC
Mat.: 0001 Cat."A"
Cálculo: HORMIGON 2
Domicilio: FING-UNC
Mat.: 0001 Cat."A"
Dirección Técnica: HORMIGON 2
Mat. Cat."A"
Construcción: POR ADMINISTRACION

VISACION PREVIA: APROBACION:

VISACION CALCULO: