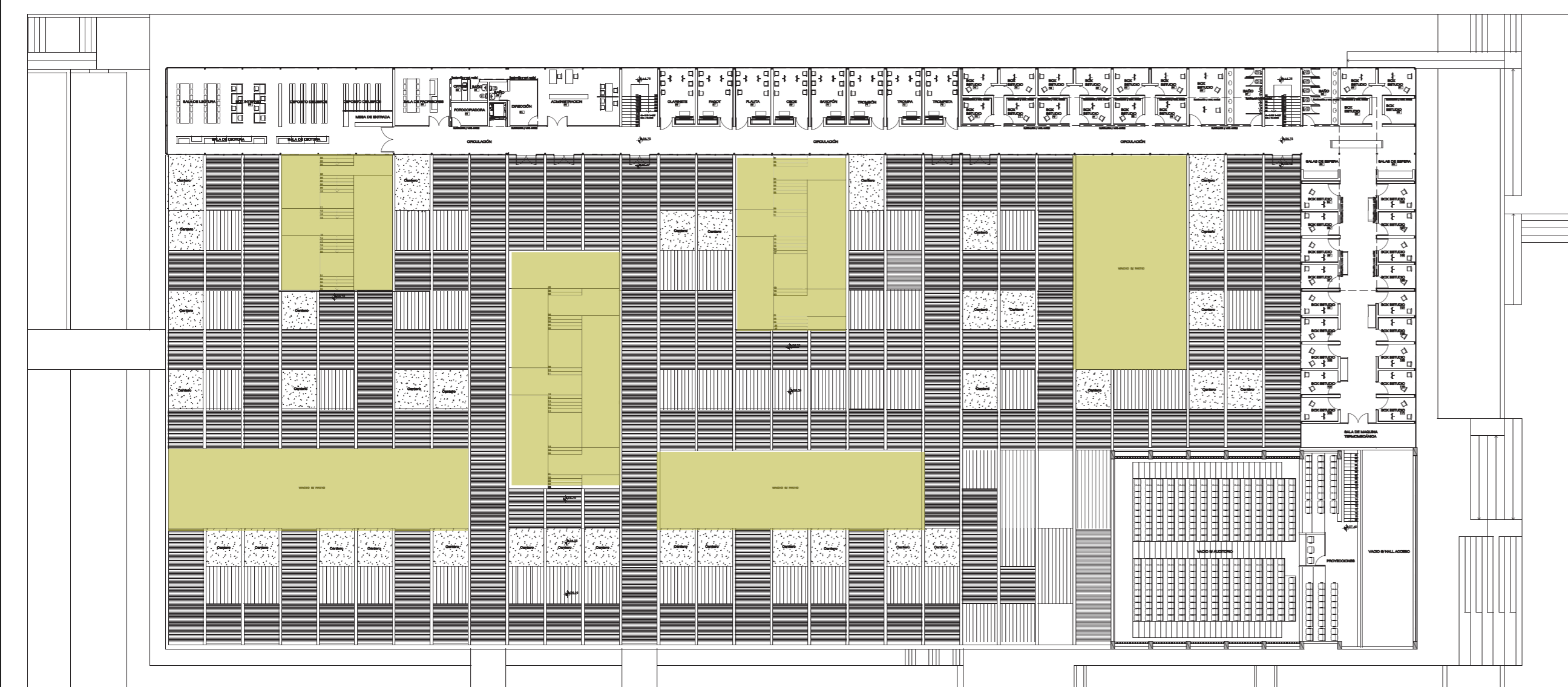
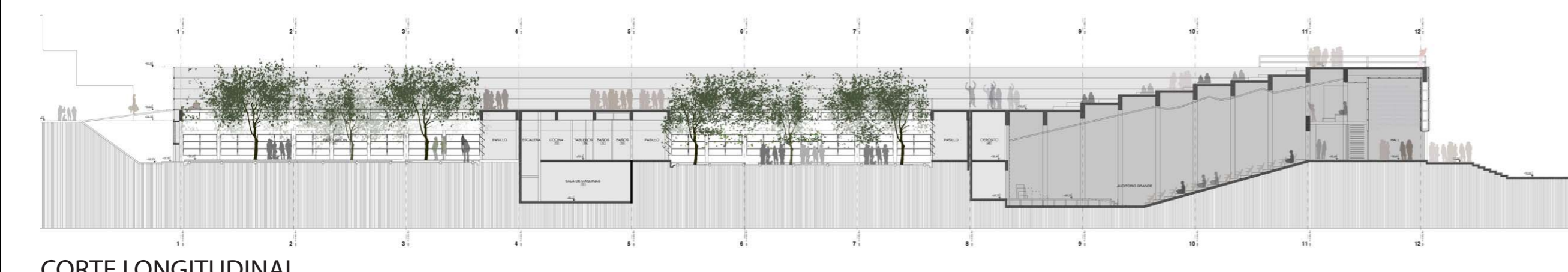


PLANTA BAJA



PLANTA ALTA



CORTE LONGITUDINAL

PROYECTO: Arq. Daniel Gelardi - Arq. Gustavo Barea - Arq. Federico Sampieri
Arq. Federico Inchauspe - Arq. Emilio Cugini - Arq. Jimena Gomez

ESTRUCTURA: Ing. Pablo Gantuz - ASESOR SUSTENTABILIDAD: Ing. Alfredo Esteves
SUPERFICIE CONSTRUIDA: 1772 M2

