

ARQUITECTURA

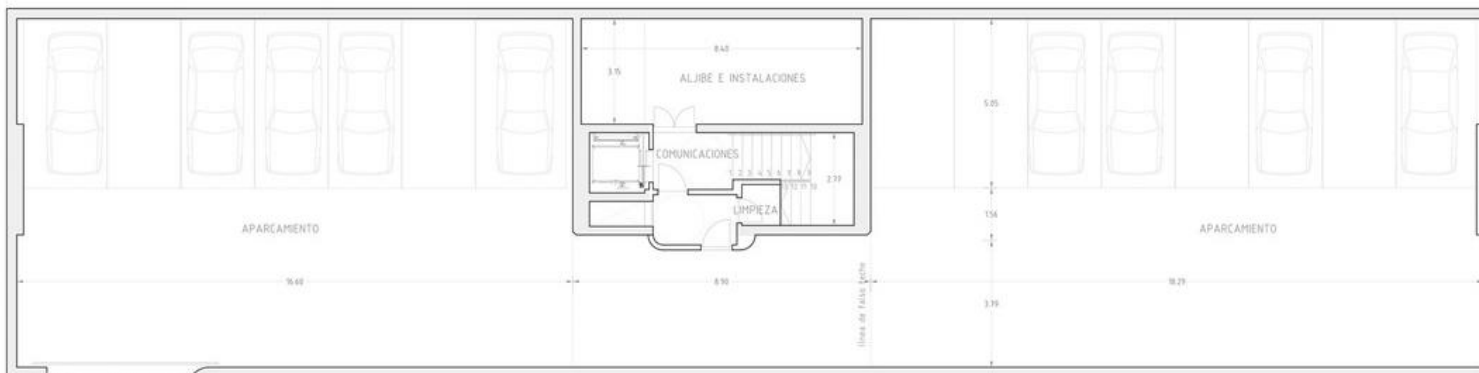
ESP. ARQ. PABLO PEIRONE

ESP. ARQ. JULIA CERUTTI

DISEÑO ESTRUCTURAL

3 CETICOM Jaén / ER Arquitectos + non Arquitectura





PLANTA SEMI SOTANO

(la planta y los cortes y vistas están en la misma escala)

CUADRO DE SUPERFICIES							
P. SEMISOTANO	SUP. ÚTIL P. BAJA	SUP. ÚTIL P. PRIMERA	SUP. ÚTIL P. SEGUNDA	SUP. ÚTIL P. TERCERA	SUP. ÚTIL P. CUARTA	SUP. ÚTIL P. QUINTA	SUP. ÚTIL P. SEIS
Garaje	350.95 m ²	Administración	4.700 m ²	Comunicaciones	1745 m ²	Sala de juntas	4692 m ²
Aljibe e inst.	2545 m ²	Archivo y Docum ^t	7620 m ²			Presidente	3095 m ²
Limpieza	470 m ²	Nuevas tecnologías	4520 m ²			Sala multi-función	2412 m ²
Comunicaciones	945 m ²	Recepción y control	620 m ²			Dirección	1949 m ²
Vestíbulo	390 m ²	Tránsito	1295 m ²			Tránsito	1026 m ²
		Sala de actos	1058 m ²			Secretaría-atención	3124 m ²
		Instalaciones	1070 m ²			Distrib. exterior	634 m ²
		Ases masculino	740 m ²			Circulaciones	4478 m ²
		Ases femenino	740 m ²			Comunicaciones	1060 m ²
		Ases mixtos/otros	328 m ²			Ases masculino	858 m ²
		Comunicaciones	1253 m ²			Ases femenino	853 m ²
		Circulaciones/vestib	13420 m ²			Limpieza	065 m ²
		Zone acceso	1245 m ²			Laboratorio 1	2958 m ²
		Distrib. administr.	850 m ²			Laboratorio 2	2938 m ²
		Distrib. ases	395 m ²			Laboratorio 3	2934 m ²
						Despacho personal	1230 m ²
						Despacho trabajo	1449 m ²
						Distribución ases	825 m ²
						Instalaciones	854 m ²
UTIL. P.SS.	44708 m ²	UTIL. P.B.	44708 m ²	UTIL. P.1	1745 m ²	UTIL. P.2	47025 m ²
CONSTRUIDA P.SS.	48834 m ²	CONSTRUIDA P.B.	48834 m ²	CONSTRUIDA P.1	2478 m ²	CONSTRUIDA P.2	48834 m ²
UTIL. TOTAL	134150 m ²	UTIL. NO COMPT.	48295 m ²	UTIL. COMPT.	65855 m ²		
CONS. TOTAL	150000 m ²	CONS. NO COMPT.	52520 m ²	CONS. COMPT.	97478 m ²		

PROYECTO BÁSICO Y DE EJECUCIÓN
CENTRO INTELIGENCIA COMPETITIVA PARA INNOVACIÓN COMERCIAL

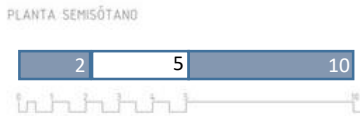
SITUACIÓN: PARCELA DOTACIONAL MUNICIPAL
 SUP.1-1 DEL P.G.O.U. DE JAÉN
 FINCA REGISTRAL 49.086

PROMOTOR: CÁMARA OFICIAL COMERCIO E INDUSTRIA DE JAÉN

PLANO: ARQUITECTURA
 PLANTA SEMISOTANO Y ALZADO SUR

PLANO Nº
01

Escala 1/100
 ABRIL 2010





PLANTA BAJA

(la planta y los cortes y vistas están en la misma escala)

CUADRO DE SUPERFICIES					
P. SEMEOTANO	SUP. UTIL. P. BAJA	SUP. UTIL. P. PRIMERA	SUP. UTIL. P. SEGUNDA	SUP. UTIL. P. TERCERA	
Garaje	396,80 m ²	Administración	4,700 m ²	Comunicaciones	174,5 m ²
Albañilería	26,15 m ²	Archivo y Documentación	36,00 m ²	Presidencia	30,85 m ²
Limpieza	4,10 m ²	Nuevas tecnologías	45,00 m ²	Sala multifunción	24,10 m ²
Comunicaciones	9,15 m ²	Recepción y control	6,50 m ²	Dirección	19,14 m ²
Vestíbulo	3,90 m ²	Trastero	12,85 m ²	Trastero	10,24 m ²
		Sala de actos	195,80 m ²	Secretaría-atención	36,24 m ²
		Instalaciones	10,70 m ²	Distrib. interior	6,74 m ²
		Aseo masculino	7,40 m ²	Circulaciones	44,78 m ²
		Aseo femenino	7,02 m ²	Comunicaciones	10,70 m ²
		Aseo multivalado	3,08 m ²	Aseo masculino	8,58 m ²
		Comunicaciones	19,55 m ²	Aseo femenino	8,53 m ²
		Circulaciones/vestíbulo	134,20 m ²	Limpieza	4,65 m ²
		Zona acceso	19,15 m ²	Laboratorio 1	29,38 m ²
		Distrib. admintra	8,50 m ²	Laboratorio 2	29,38 m ²
		Distrib. aseo	3,85 m ²	Laboratorio 3	29,34 m ²
				Despacho personal	12,50 m ²
				Despacho trabajo	14,13 m ²
				Distribución aseo	5,35 m ²
				Instalaciones	8,54 m ²
UTIL. P.S.S.	442,90 m ²	UTIL. P.B.	448,70 m ²	UTIL. P.1	874,5 m ²
UTIL. P.2	430,20 m ²	UTIL. P.3	430,20 m ²	UTIL. P.4	430,20 m ²
CONSTRUIDA P.S.S.	482,34 m ²	CONSTRUIDA P.B.	437,0 m ²	CONSTRUIDA P.1	81,76 m ²
CONSTRUIDA P.2	482,34 m ²	CONSTRUIDA P.3	482,34 m ²	CONSTRUIDA P.4	482,34 m ²
UTIL. TOTAL	341,50 m ²	UTIL. NO COMP.	482,95 m ²	UTIL. COMP.	858,55 m ²
CONS. TOTAL	1.500,00 m ²	CONS. NO COMP.	525,20 m ²	CONS. COMP.	914,48 m ²

Superficie de urbanización y muros exteriores: 1002,95 m²

PROYECTO BÁSICO Y DE EJECUCIÓN
CENTRO INTELIGENCIA COMPETITIVA PARA INNOVACIÓN COMERCIAL

SITUACIÓN: PARCELA DOTACIONAL MUNICIPAL SUP.1 DEL P.G.O.U. DE JAÉN FINCA REGISTRAL 49.086

PROMOTOR: CÁMARA OFICIAL COMERCIO E INDUSTRIA DE JAÉN

PLANO: ARQUITECTURA PLANTA BAJA Y ALZADO NORTE

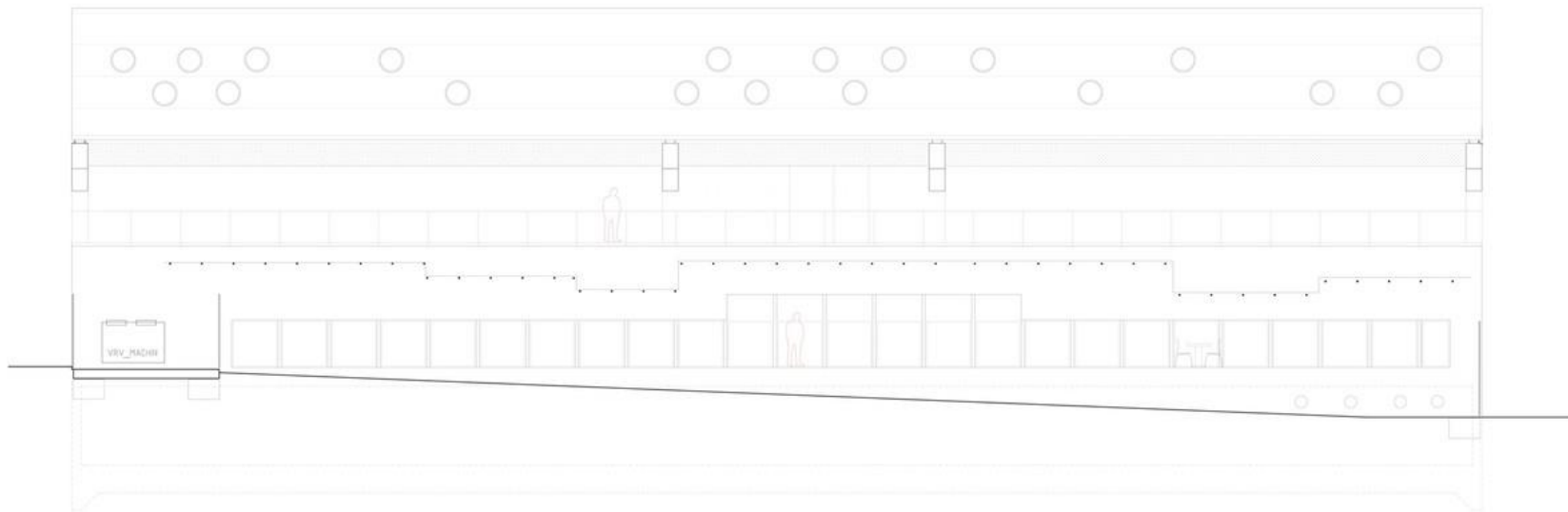
PLANO Nº **02**

Escala **1/100**

ABRIL 2010

PLANTA BAJA

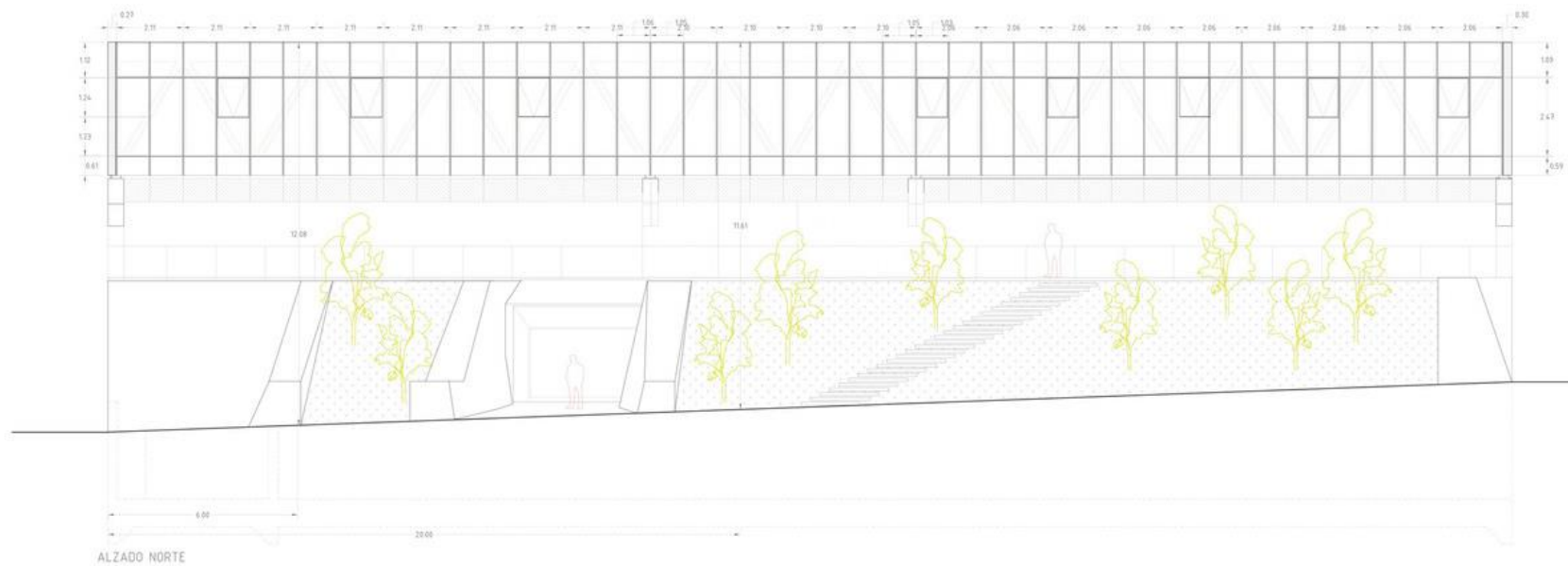




ALZADO SUR

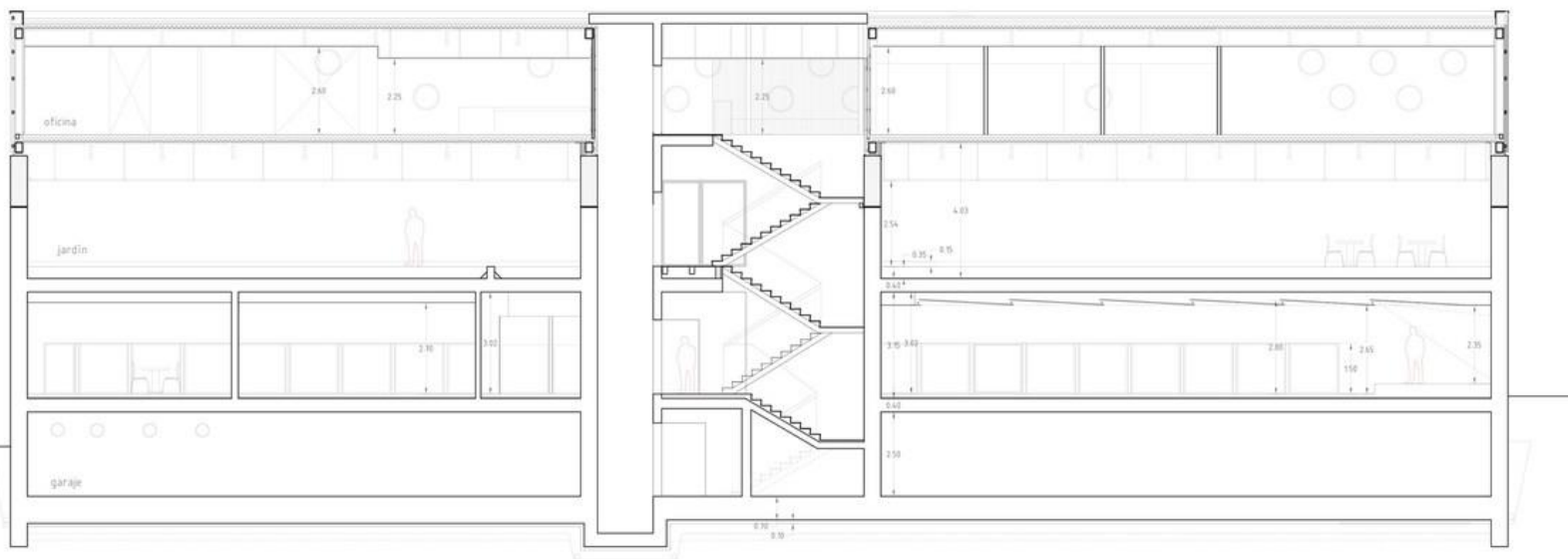
VISTA SUR

(la planta y los cortes y vistas están en la misma escala)

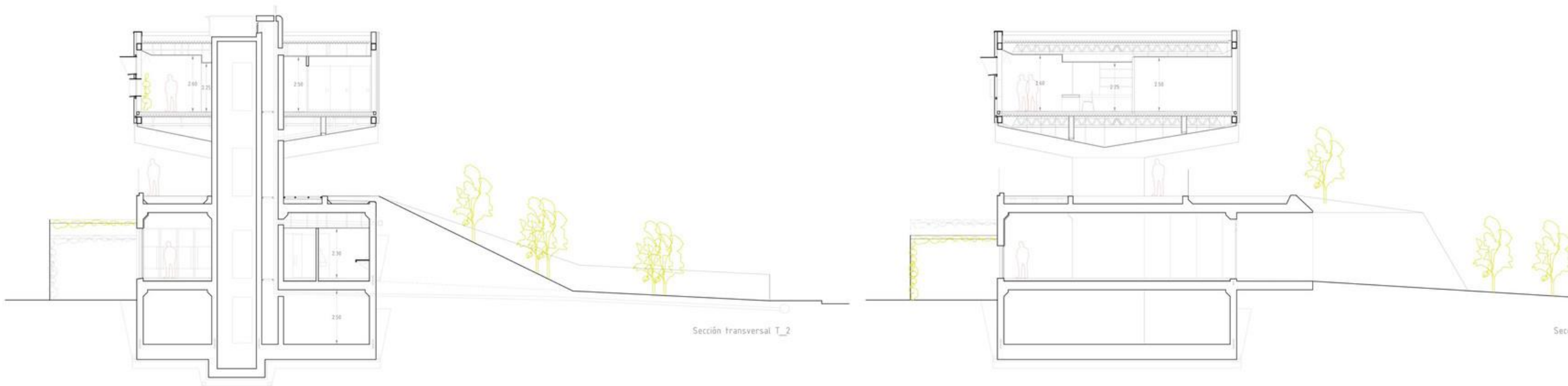


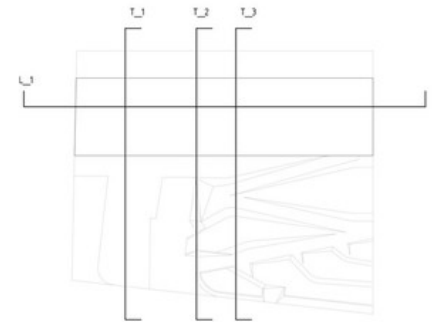
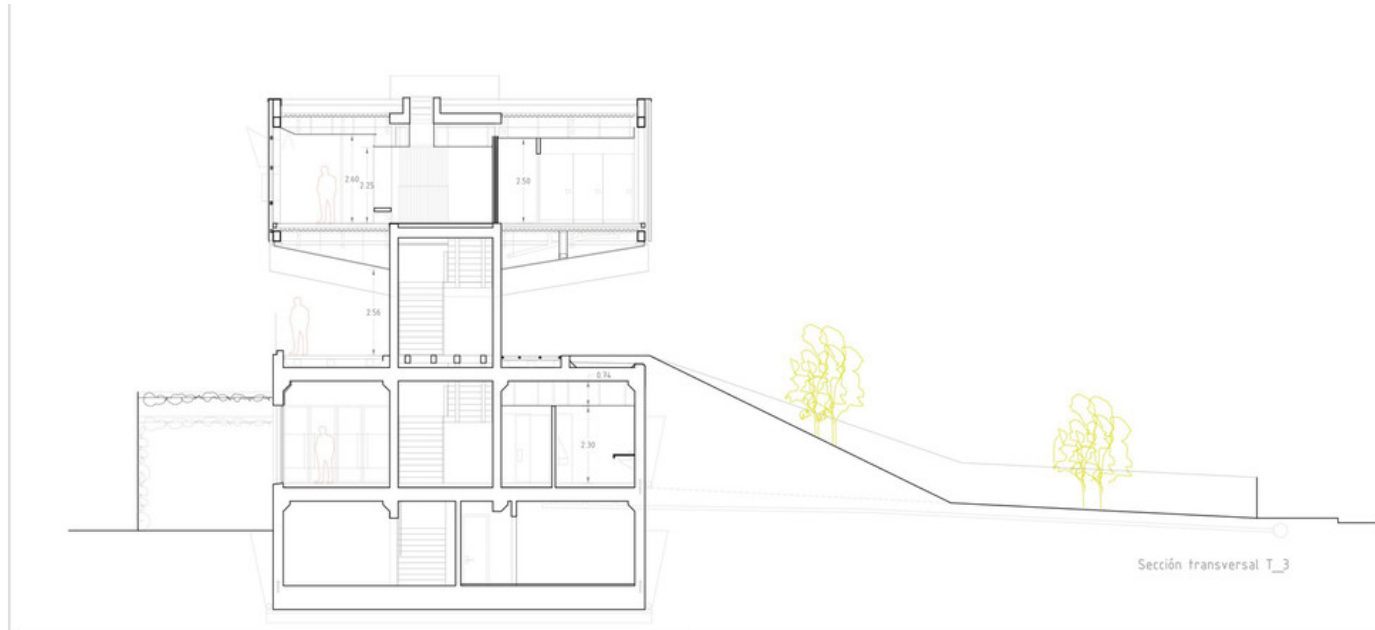
VISTA NORTE
(la planta y los cortes y
vistas están en la misma escala)

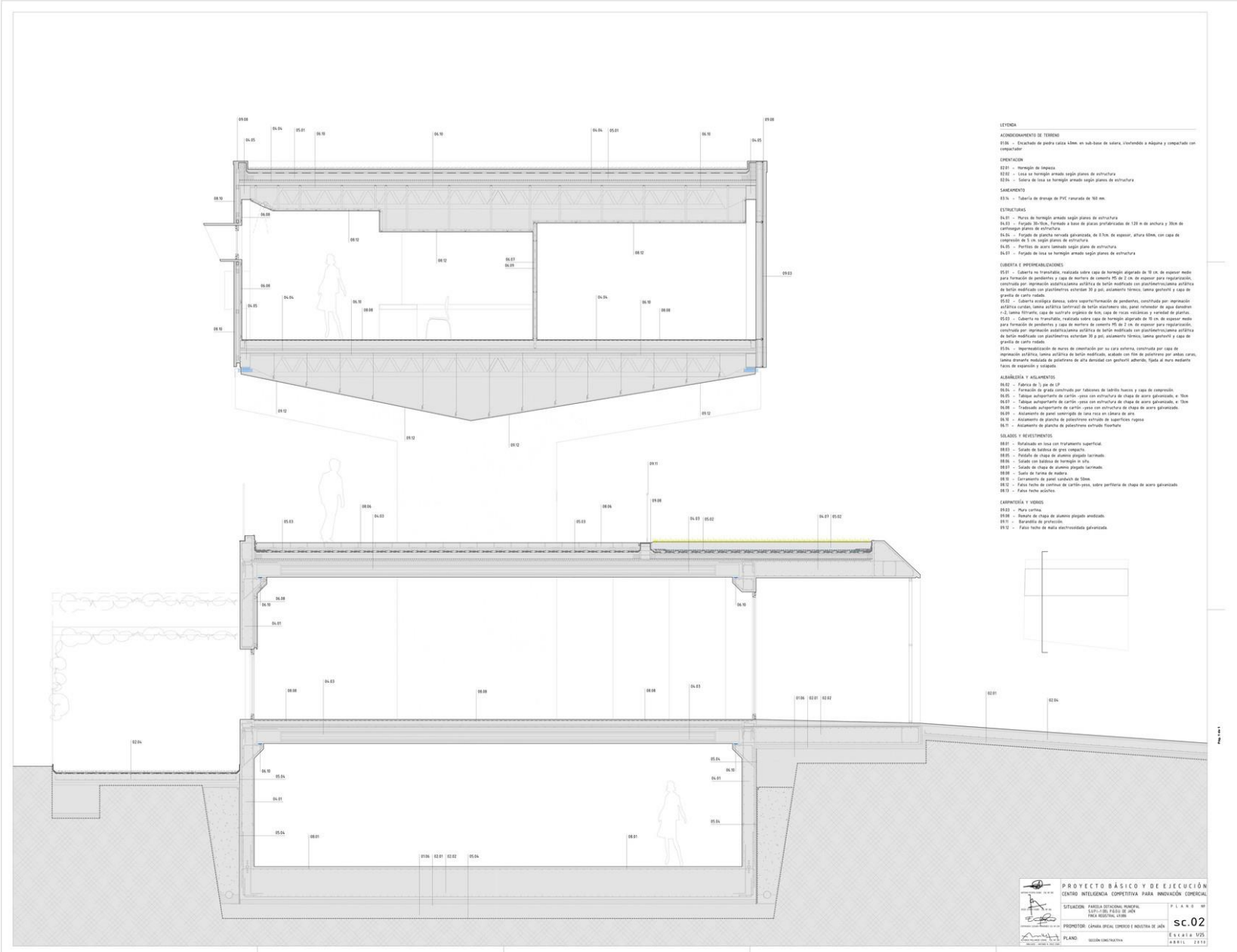
Sección longitudinal L_1



Sección transversal T_2







- LEYENDA**
- ACEROS/ARMADO DE TERRENO**
- E206 - Escalante de piedra caliza blanca en sub-base de sustrato, reventado a máquina y compactado con compactador
- ENCUENTROS**
- E201 - Marcapisa de Imperca
 E202 - Lasa de hormigón armado según planos de estructura
 E203 - Lasa de laca de hormigón armado según planos de estructura
- SANEAMIENTO**
- S201 - Tablero de drenaje de PVC reventado de 100 mm
- ESTRUCTURA**
- E101 - Marco de hormigón armado según planos de estructura
 E102 - Forjado de tipo "T" formado a base de placas prefabricadas de 120 cm de anchura y 10 cm de espesor según planos de estructura
 E103 - Forjado de placas cerámicas perforadas, espesor de 5 cm, de espesor, altura libre con capa de imprimación de 1 cm según planos de estructura
 E104 - Perfilado de acero laminado según planos de estructura
 E105 - Forjado de laca de hormigón armado según planos de estructura
- ISOLACIÓN E IMPERMEABILIZACIÓN**
- I201 - Cobertura no tratada realizada sobre capa de hormigón aligerado de 10 cm, de espesor medio para formación de pendiente y capa de mortero de cemento M5 de 2 cm de espesor para impermeabilización mediante imprimación acrílica y lámina de bitúmina modificada con plastificantes exterior 30 a 2 cm, aislamiento térmico, lamas geotérmicas y capa de grava de 5 cm de espesor
 I202 - Cobertura no tratada realizada sobre capa de hormigón aligerado de 10 cm, de espesor medio para formación de pendiente y capa de mortero de cemento M5 de 2 cm, de espesor para impermeabilización mediante imprimación acrílica y lámina de bitúmina modificada con plastificantes exterior 30 a 2 cm, aislamiento térmico, lamas geotérmicas y capa de grava de 5 cm de espesor
 I203 - Cobertura no tratada realizada sobre capa de hormigón aligerado de 10 cm, de espesor medio para formación de pendiente y capa de mortero de cemento M5 de 2 cm, de espesor para impermeabilización mediante imprimación acrílica y lámina de bitúmina modificada con plastificantes exterior 30 a 2 cm, aislamiento térmico, lamas geotérmicas y capa de grava de 5 cm de espesor
 I204 - Impermeabilización de muros de cimentación por su cara exterior, constituida por capa de imprimación acrílica, lamas acrílicas de bitúmina modificada, lamas con fibra de polipropileno por ambas caras, lamas drenaje modificada de polipropileno de alta densidad con geotextil adherido, ligada al muro mediante lamas de espesores y aislantes
- ALUMBRADO Y AJUSTANTES**
- A202 - Fabrica de 1/2" por 1/2"
 A203 - Fabricación de vidrio controlado por laberintos de labirinto burbuja y capa de control
 A204 - Trabajo aluminado de perfilado y estructura de chapa de acero galvanizado e inox
 A205 - Trabajo aluminado de perfilado y estructura de chapa de acero galvanizado e inox
 A206 - Trabajo aluminado de perfilado y estructura de chapa de acero galvanizado e inox
 A207 - Aislamiento de panel acústico de lana mineral de 100 mm de espesor
 A208 - Aislamiento de paneles de poliestireno extruido de superficies rugosas
 A209 - Aislamiento de paneles de poliestireno extruido lustrado
- VIDRIOS Y REVESTIMIENTOS**
- R201 - Revestido en laca con tratamiento superficial
 R202 - Sólido de laca de tipo compacto
 R203 - Sólido de chapa de aluminio pliegado lacado
 R204 - Sólido en laca de hormigón de tipo
 R205 - Sólido de chapa de aluminio pliegado lacado
 R206 - Sólido de laca de tipo
 R207 - Sólido de panel laminado de tipo
 R208 - Falso techo de cartón de color arena, sobre perfiles de chapa de acero galvanizado
 R209 - Falso techo acrílico
- CARPINTERÍA Y VIDRIOS**
- V201 - Muro vertical
 V202 - Muro de chapa de aluminio pliegado lacado
 V203 - Separador de paneles
 V204 - Falso techo de alta resistencia galvanizada

PROYECTO BÁSICO Y DE EJECUCIÓN
 CENTRO INTELIGENCIA COMPETITIVA PARA INNOVACIÓN COMERCIAL

SITUACIÓN: PARCELA INDUSTRIAL MUNICIPAL, LOCALIDAD: PÉDRAZA DE ÁREVAL, FINCA REGISTRAL: 1308

PROYECTOR: CÁMARA OFICIAL DE INGENIEROS E INDUSTRIALES DE JÚN

PLANO: SECCIÓN CONSTRUCTIVA

P. I. C. A. R. R. 02

sc.02

EXHIBICIÓN

2021

