

H

HOSPITALES

FUNCIONES DEL HOSPITAL

CLASE N° 17

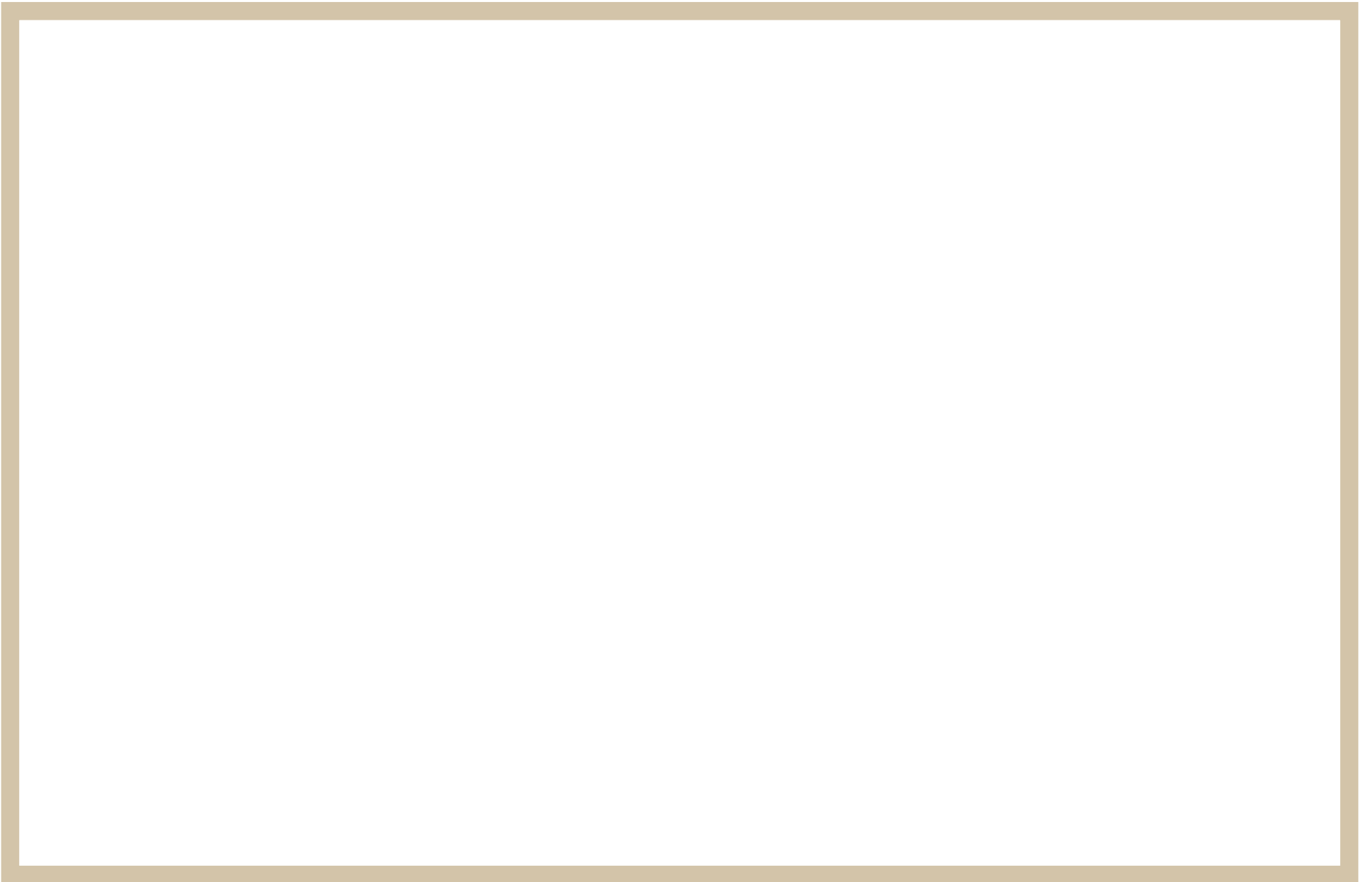
ARQUITECTURA IV
TALLER DE INTEGRACIÓN PORYECTUAL

2015

H

FUNCIONES

H



H

HISTÓRICAMENTE, LOS HOSPITALES HAN PASADO A TRAVÉS DE DISTINTAS FASES DE DESARROLLO

1. Como centro de prácticas religiosas
2. Como asilos
3. Lugares de condenados a muerte
4. Como centros de tecnología médica.

H

LOS HOSPITALES SE PUEDEN DIVIDIR SEGÚN SU ÁREA DE SERVICIO

1. Hospitales Psiquiátricos
2. Hospitales Materno-Infantiles
3. Hospitales Geriátricos.

H

NIVELES DE LOS HOSPITALES EN ARGENTINA

1. PRIMER NIVEL
2. SEGUNDO NIVEL
3. TERCER NIVEL

H

GRUPOS DE HOSPITALES

- El hospital regional
- El hospital de categoría intermedia
- El hospital local

H

FUNCIONES

ASISTENCIA A LOS
ENFERMOS

REPARACIÓN DE LA SALUD

PREVENCIÓN DE LA
ENFERMEDAD

FUNCIONES
EDUCATIVAS

INVESTIGACIONES

FUNCIÓN CURATIVA

H

SISTEMAS DE ACCIÓN SOCIAL FRENTE A LA ENFERMEDAD

1. DIAGNÓSTICO: IDENTIFICACIÓN DE LA ENFERMEDAD
2. AISLAMIENTO :
PROTECCIÓN DEL ENFERMO FRENTE A LAS EXIGENCIAS DEL MEDIO
PRTOECCIÓN DEL MEDIO FRENTE AL ENFERMO
3. ASISTENCIA: CUIDADO DEL PACIENTE. SATISFACCIÓN DE NECESIDADES
4. TRATAMIENTO: ALIVIO O CURACIÓN DE LA ENFERMEDAD
5. REHABILITACIÓN : RECUPERACIÓN DE LAS CAPACIDADES AFECTADAS

H

EL HOSPITAL EN LA SOCIEDAD

- Proporciona a la población una asistencia médico sanitaria completa, tanto curativa como preventiva.
- Establecimiento destinado al tratamiento de las enfermedades y los traumatismos
- Institución que alberga funciones relacionadas con la enfermedad, la curación y la salud.

H

LA META DEL HOSPITAL ES LA EXCELENCIA, CON UN SENTIDO DE ALTRUISMO Y HUMANITARISMO

1. SE CREA CONOCIMIENTO Y SE ENSEÑAN LOS VALORES SUPREMOS DE LA MEDICINA
2. ES EL EJE DE CUALQUIER SISTEMA O SERVICIO DE SALUD, ES UN BIEN COMUNITARIO, UNA CORPORACIÓN DE SERVICIO PÚBLICO

H

1. ES UNA ENTIDAD REALMENTE ÚNICA EN LA TRAMA Y EN LA ESTRUCTURA DE UNA SOCIEDAD
2. EN SU AMBIENTE COMO INSTITUCIÓN REINA LA VOCACIÓN DE SERVICIO, SERVICIO QUE SE CUMPLE CENTRADO EN EL PACIENTE

H

- ES DESTINADO A SALVAR VIDAS HUMANAS Y PREVENIR LA INCAPACIDAD
- EL HOSPITAL HA DE SERVIR A TODA LA COLECTIVIDAD
- DEBE ESTAR INTEGRADO EN LA SOCIEDAD QUE SATISFAGA LAS NECESIDADES HUMANAS
- COMO INSTITUCIÓN DEBE OFRECER MEDIOS PARA FOMENTAR LA SALUD, PREVENIR Y TRATAR LAS ENFERMEDADES

H

UNA DE LAS PREMISAS BÁSICAS DE LA PARTICIPACIÓN DE LOS HOSPITALES
ES LA DE
«SALUD PARA TODOS»



H

- ✓ Para que el hospital pueda satisfacer de la manera más eficaz las necesidades médicas de la población, ha de prestarse atención preferente a la **prontitud del diagnóstico y el tratamiento.**

H

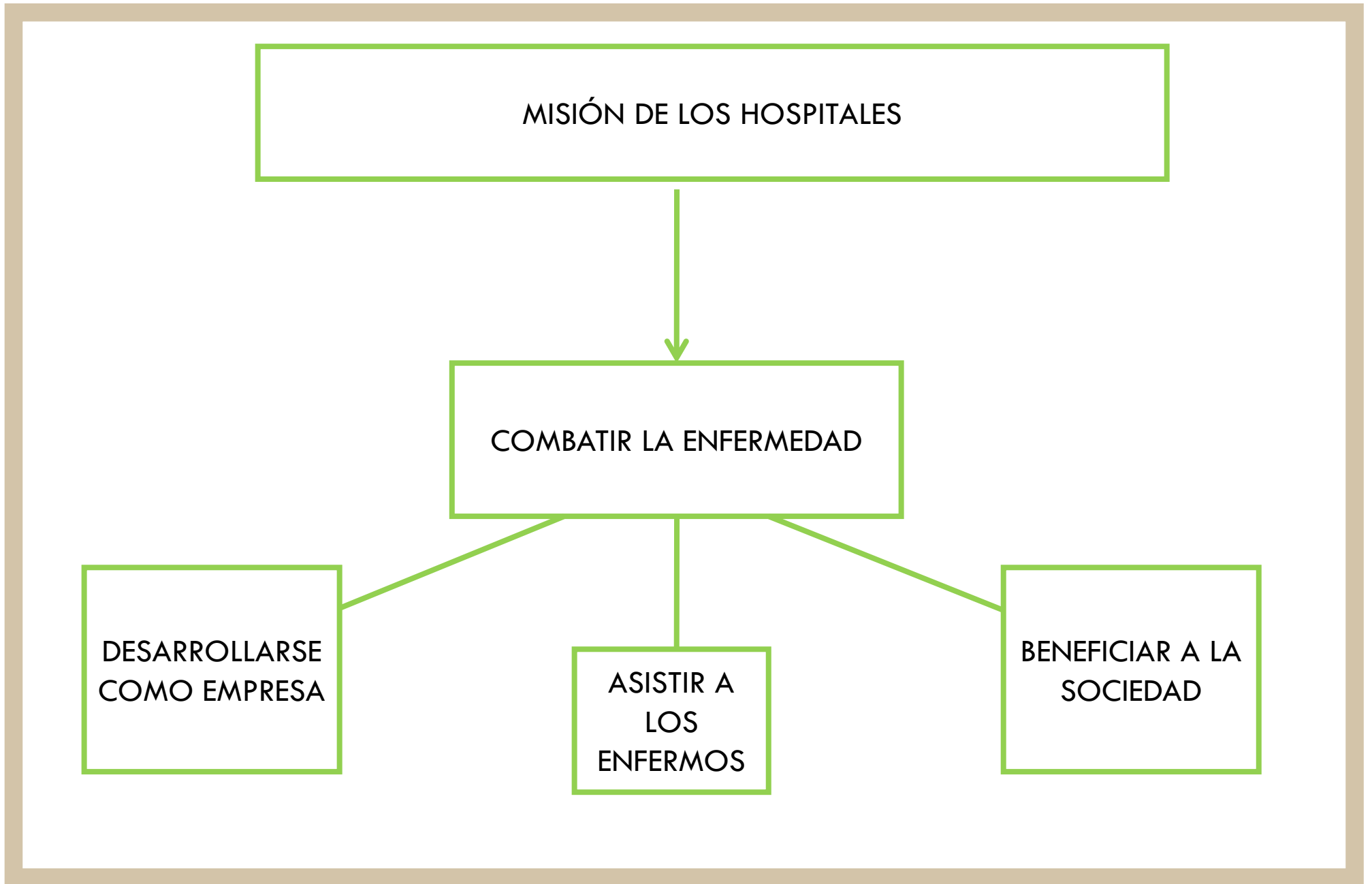
SON UN COMPONENTE IMPORTANTE DEL SISTEMA DE ATENCIÓN DE SALUD

✓ SON INSTITUCIONES SANITARIAS QUE DISPONEN DE PERSONAL MÉDICO, OTROS PROFESIONALES ORGANIZADOS Y DE INSTALACIONES PARA EL INGRESO DE PACIENTES.

✓ OFRECEN SERVICIOS MÉDICOS Y DE ENFERMERIA, DURANTE LAS 24 HORAS DEL DÍA, LOS 7 DÍAS A LA SEMANA

✓ OFRECEN UNA GRAN DIVERSIDAD DE SERVICIOS DE ATENCIÓN AGUDA, DE CONVALECENCIA Y DE CUIDADOS PALIATIVOS

H



H

HOSPITAL UNIVERSITARIO

- Es una comunidad esencialmente académica, está dedicada al estudio y comprensión de las causas de la enfermedad, a su prevención y tratamiento.
- Es por excelencia la institución que genera y difunde el conocimiento

H

FUENTES Y ADMINISTRACIÓN DE ENTRADAS

- Rentas y aportaciones públicas
- El pago de los individuos y de compañías de seguros
- Instituciones externas
- Donaciones

H

- ✓ El hospital **NO** debe limitarse exclusivamente a la esfera curativa, debe atender las necesidades de la prevención de las enfermedades, la enseñanza y la investigación.



H

- ✓ El funcionamiento de todos los hospitales está sujeto, a la supervisión del MINISTERIO DE SALUD.

H

SERVICIOS HOSPITALARIOS

H

El HOSPITAL GENERAL es un establecimiento de atención médica ubicado en localidades urbanas. Ofrece servicios de diagnóstico y tratamiento de especialidades básicas. Cuenta con consulta externa y hospitalización así como con laboratorio clínico y de patología, servicios de imagenología, urgencias y transfusión sanguínea las 24 horas de los 365 días del año. Los hospitales generales además, participan en la formación de recursos humanos

H

- El tamaño del hospital en número de camas puede ser de 30, 60, 90, 120 y 180 camas, de acuerdo con la población de su área de influencia (desde 50,000 hasta 200,000 usuarios de la red).
- Los hospitales de especialidad son aquéllos que ofrecen servicios de una o varias especialidades y sus correspondientes subespecialidades, por ejemplo, hospitales pediátricos o materno infantiles

H

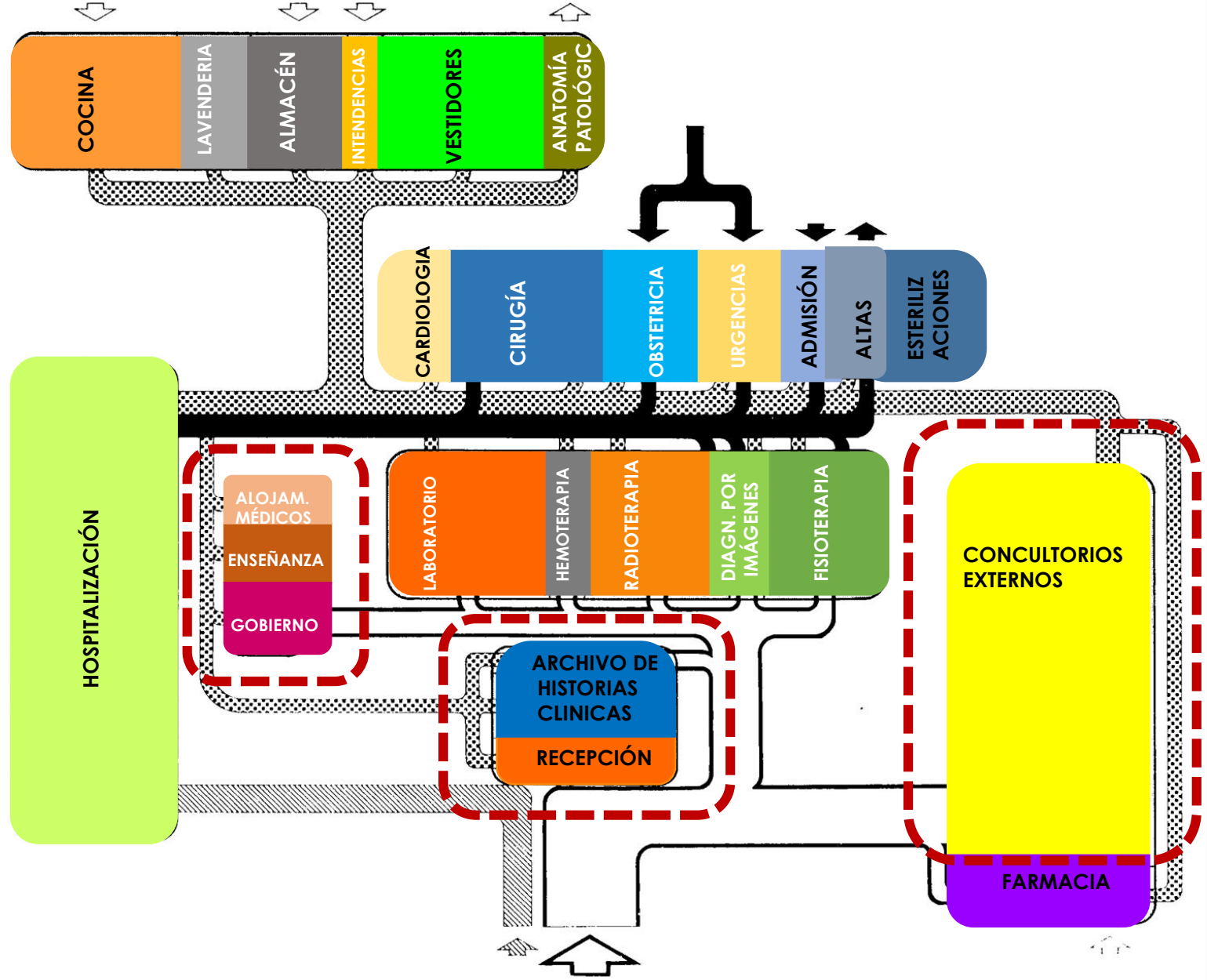
CARTERA DE SERVICIOS HOSPITAL GENERAL

	30 CAMAS	60 CAMAS	90 CAMAS	120 CAMAS	180 CAMAS
Consulta externa básica	•	•	•	•	•
Consulta de especialidades	—	•	•	•	•
Imaginología	•	•	•	•	•
Radiodiagnóstico	•	•	•	•	•
Ultrasonografía	•	•	•	•	•
Mastografía y densitometría	—	•	•	•	•
Tomografía	—	—	•	•	•
Laboratorio	•	•	•	•	•
Electrodiagnóstico	•	•	•	•	•
Colposcopia	•	•	•	•	•
Geronto-Geriatria	•	•	•	•	•
Inhaloterapia de consulta	—	—	•	•	•
Anatomía Patológica	—	•	•	•	•
Unidad de Medicina Nuclear	—	—	—	—	•
Urgencias	•	•	•	•	•
Tocociugía	•	•	•	•	•
Puerperio de bajo riesgo	—	—	•	•	•
Cirugía	•	•	•	•	•
Cirugía ambulatoria	—	—	•	•	•
Hospitalización Ginecobstetricia	•	•	•	•	•
Hospitalización Medicina Interna	•	•	•	•	•
Hospitalización Cirugía General	•	•	•	•	•
Hospitalización Pediatría	•	•	•	•	•
Cuidados intensivos	—	—	•	•	•
Cuidados intermedios	—	—	•	•	•





ESTERILIZACIONES



H

ORGANIZACIÓN DEL HOSPITAL

A. FUNCIONES Y GOBIERNO

1. RECEPCIÓN
2. GOBIERNO
3. ADMINISTRACIÓN
4. CONSULTORIOS EXTERNOS
5. REGISTRO DE HISTORIAS CLÍNICAS
6. TRABAJO SOCIAL
7. ALOJAMIENTO DE MÉDICOS
8. CAPACITACIÓN
9. DOCENCIA E INVESTIGACIÓN

B. SERVICIOS

1. LABORATORIO
2. HEMOTERAPIA
3. RADIOTERAPIA
4. DIAGNÓSTICO POR IMÁGENES
5. FISIOTERAPIA
6. ESTERILIZACIONES
7. FARMACIA

C. APOYO

1. COCINA
2. LAVADERO
3. ALMACENES
4. INTENDENCIA
5. VESTIDORES
6. ANATOMÍA PATOLÓGICA
7. RESIDUOS PATOLÓGICOS/HORNO PIROLÍTICO
8. INSTALACIONES ESPECIALES

H

ORGANIZACIÓN DEL HOSPITAL

D. AGUDOS

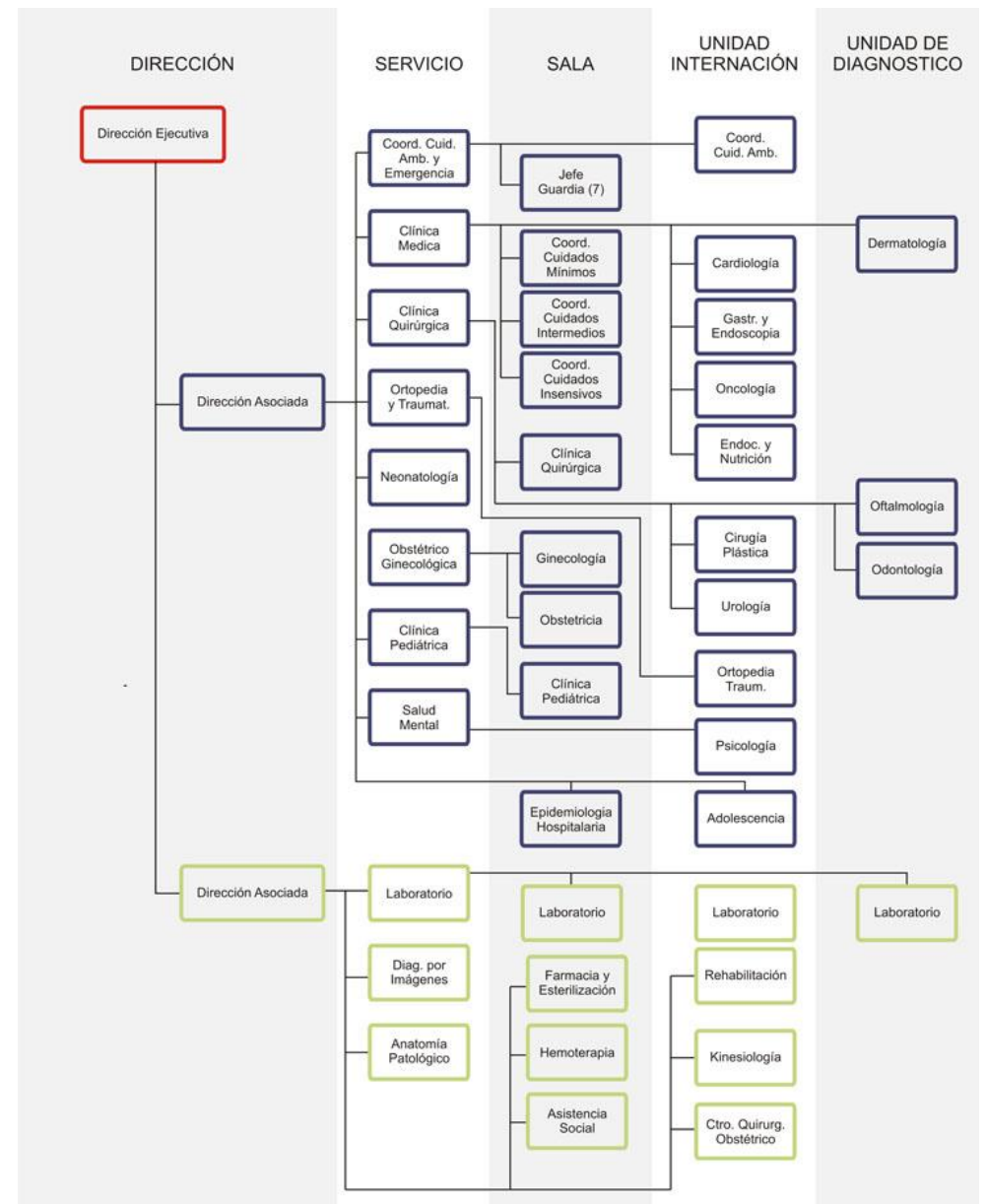
1. CIRUGÍA
2. OBSTETRICIA
3. URGENCIAS
4. UROLOGÍA/DIÁLISIS
5. ADMISIÓN (HOSP.)
6. ALTAS

E. HOSPITALIZACIÓN

1. PEDIATRÍA
2. INFECTOLOGÍA
3. TERAPIA INTENSIVA
4. NEONATOLOGÍA
5. MATERNIDAD
6. PSIQUIATRÍA



ORGANIGRAMA



H

ORGANIZACIÓN DE LA INVESTIGACIÓN

H

TRABAJO GRUPAL

H

TRABAJO DE INVESTIGACIÓN GRUPAL

A. FUNCIONES Y GOBIERNO

1. RECEPCIÓN
2. GOBIERNO
3. ADMINISTRACIÓN
4. CONSULTORIOS EXTERNOS
5. REGISTRO DE HISTORIAS CLÍNICAS
6. TRABAJO SOCIAL
7. ALOJAMIENTO DE MÉDICOS
8. CAPACITACIÓN
9. DOCENCIA E INVESTIGACIÓN

A

B. SERVICIOS

1. LABORATORIO
2. HEMOTERAPIA
3. RADIOTERAPIA
4. DIAGNÓSTICO POR IMÁGENES
5. FISIOTERAPIA
6. ESTERILIZACIONES
7. FARMACIA

B

C. APOYO

1. COCINA
2. LAVADERO
3. ALMACENES
4. INTENDENCIA
5. VESTIDORES
6. ANATOMÍA PATOLÓGICA
7. RESIDUOS PATOLÓGICOS/HORNO PIROLÍTICO
8. INSTALACIONES ESPECIALES

C

H

TRABAJO DE INVESTIGACIÓN GRUPAL

D. AGUDOS

1. CIRUGÍA
2. OBSTETRICIA/NEON.
3. URGENCIAS
4. UROLOGÍA/DIÁLISIS
5. ADMISIÓN
6. ALTAS

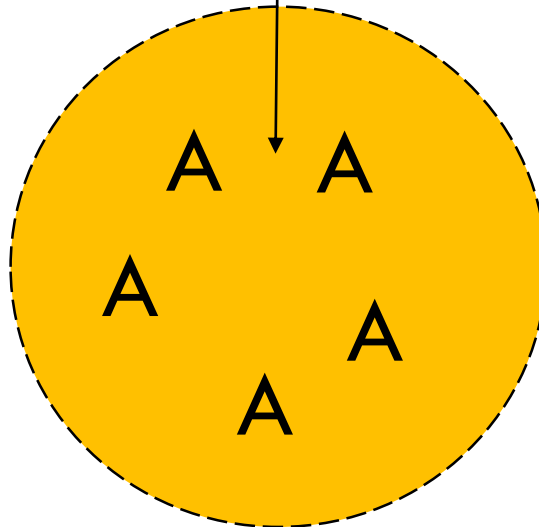
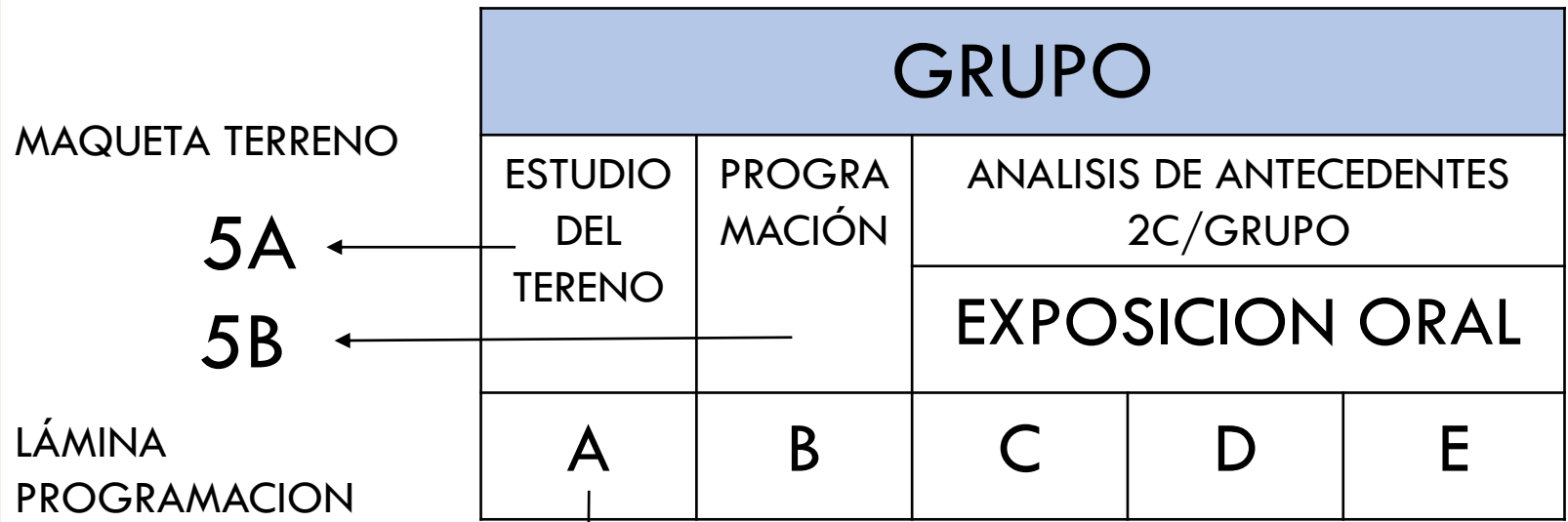
D

E. HOSPITALIZACIÓN

1. PEDIATRÍA
2. INFECTOLOGÍA
3. TERAPIA INTENSIVA
4. NEONATOLOGÍA
5. MATERNIDAD
6. PSIQUIATRÍA

E

H



COLOQUIO/ CONSULTA

5A	30
5B	30
5C	30
5D	30
5E	30

ESTUDIO: PRESENTACIÓN + LIBRO YAÑEZ

H

PROF. TITULAR:ARQ. ESP. JUAN CARLOS ALÉ

PROF. JTP MG. ARQ. FACUNDO ANTONIETTI

2015 ARQUITECTURA IV
TALLER DE INTEGRACIÓN PORYECTUAL