

# ENTREPISOS

Sistema constructivo encargado de la separación horizontal de los ambientes de un edificio que se encuentran a distintos niveles.

Los entrepisos tienen dos funciones estructurales

- Transmitir las fuerzas gravitatorias y de servicio a las vigas
- Servir como diafragma rígido (elemento de repartición de fuerzas horizontales)

# ENTREPISOS

Condición buscada: grandes luces, rigidez y bajo peso propio.

Tres elementos lo componen:

el solado o piso

la estructura resistente

el cielorraso.

# ENTREPIOS

LOSA MACIZA

LOSA NERVURADA

LOSA CERÁMICA

ESTRUCTURA METÁLICA

ESTRUCTURA DE MADERA

MIXTOS

# LOSA MACIZA

















**COLOCACIÓN DE FONDOS DE VIGAS Y LOSAS**



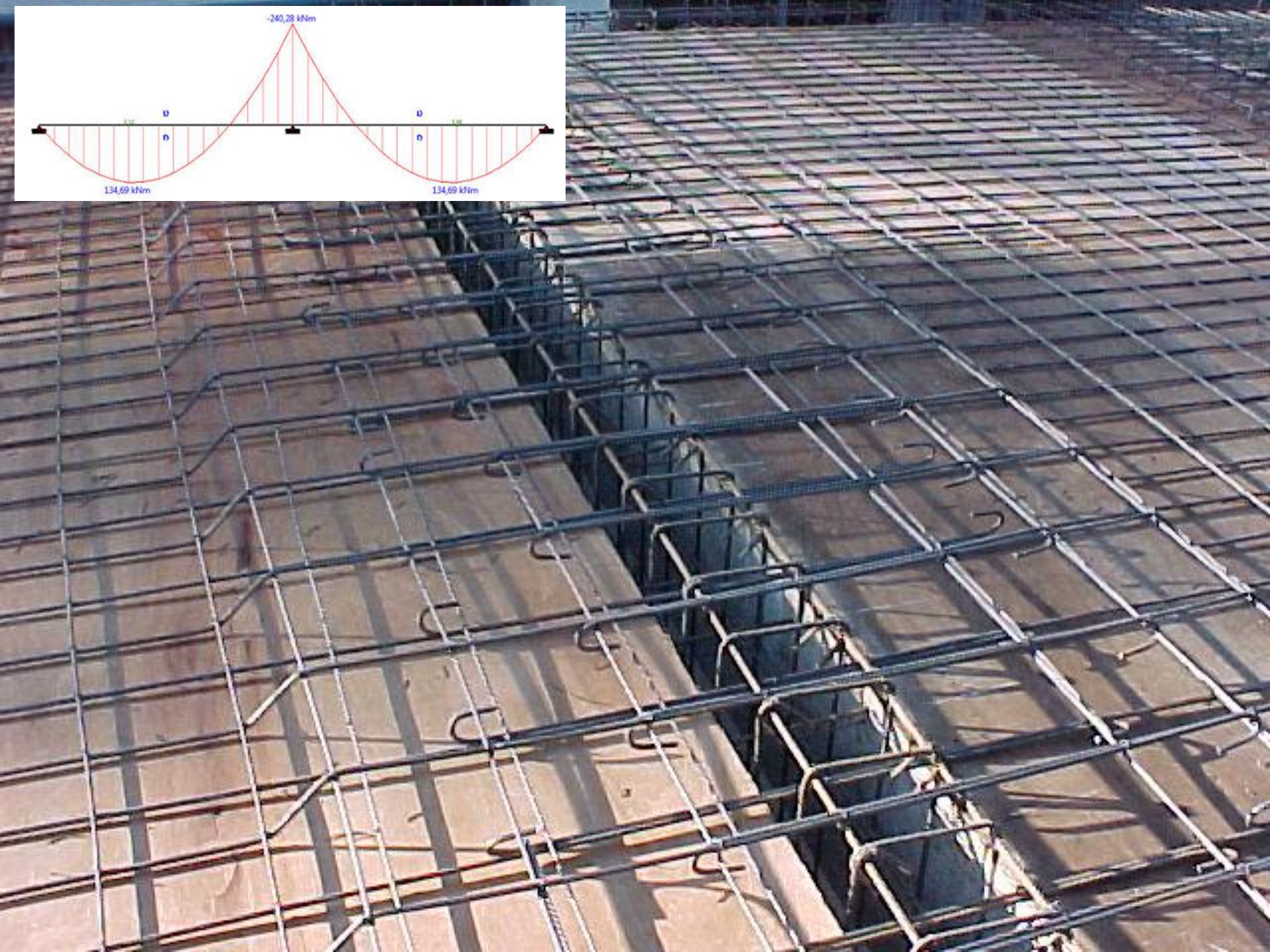
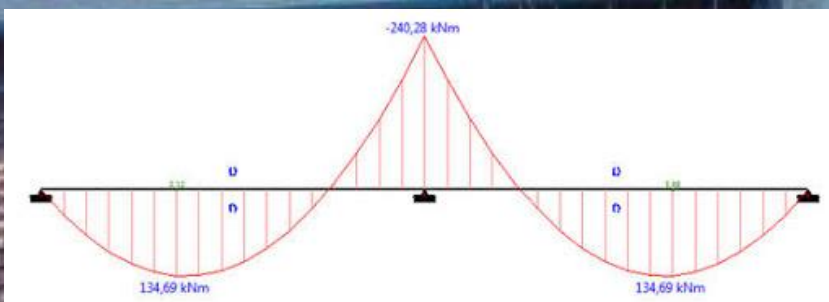
# LOSA MACIZA

















# INSTALACIONES EN LOSAS



# INSTALACIONES EN LOSA MACIZA





Separadores para armadura tipo “raviol”





# LOSA MACIZA



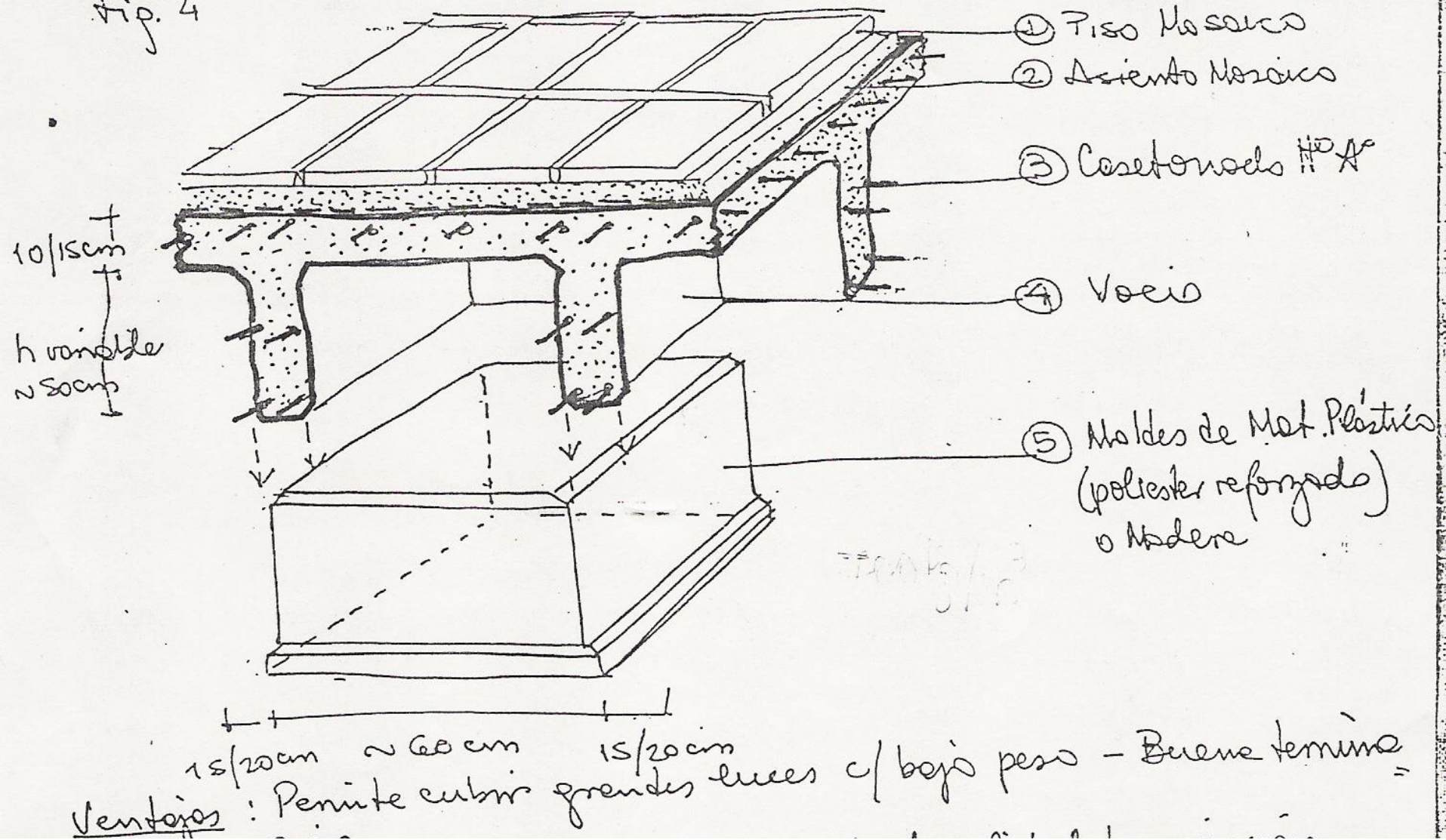


# LOSA MACIZA





Fig. 4



# LOSA NERVURADA o CASETONADA













# ELEMENTOS CONSTITUYENTES DEL ENTREPISO ALIVIANADO































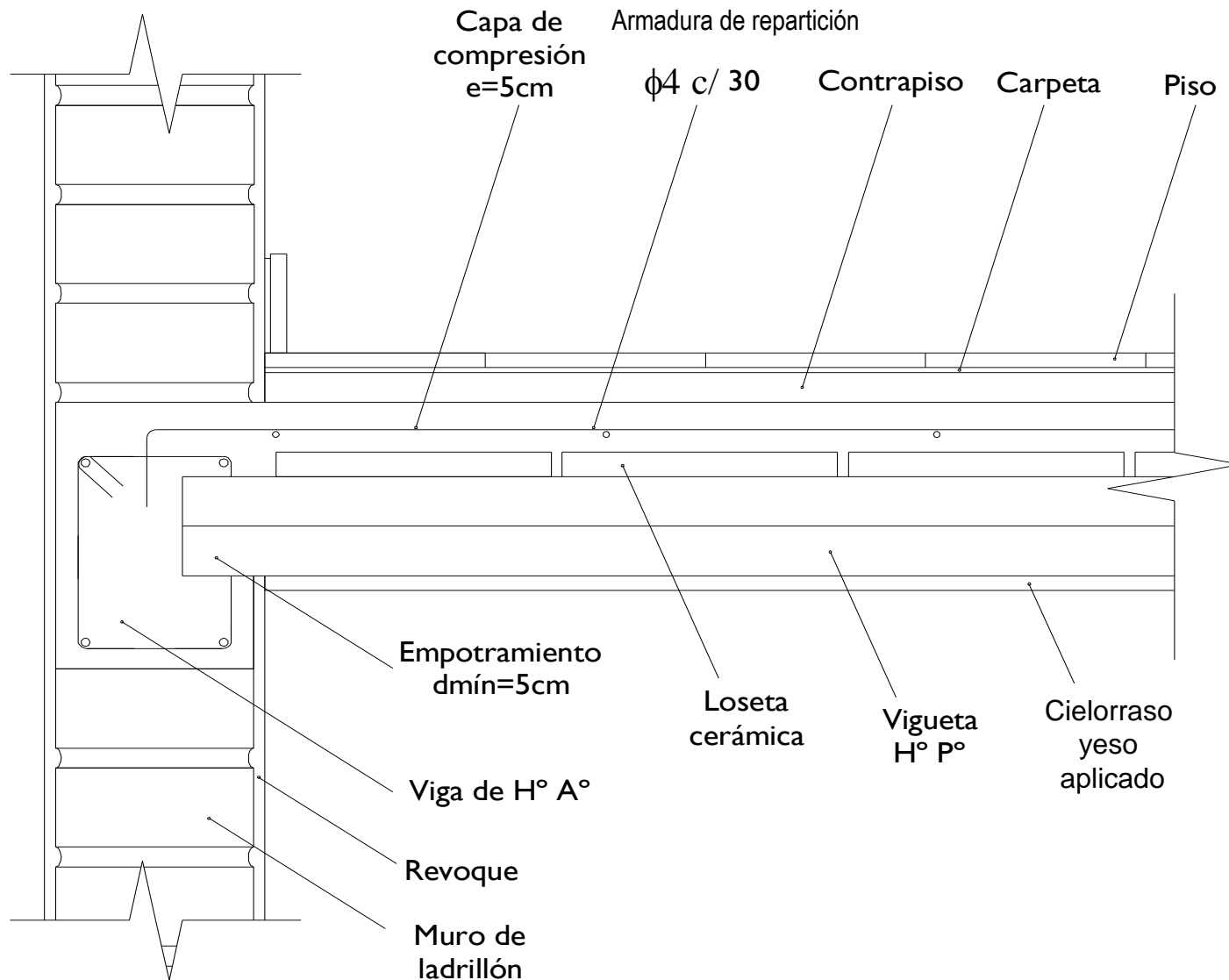




# ENTREPISOS



# ENTREPISO ALIVIANADO













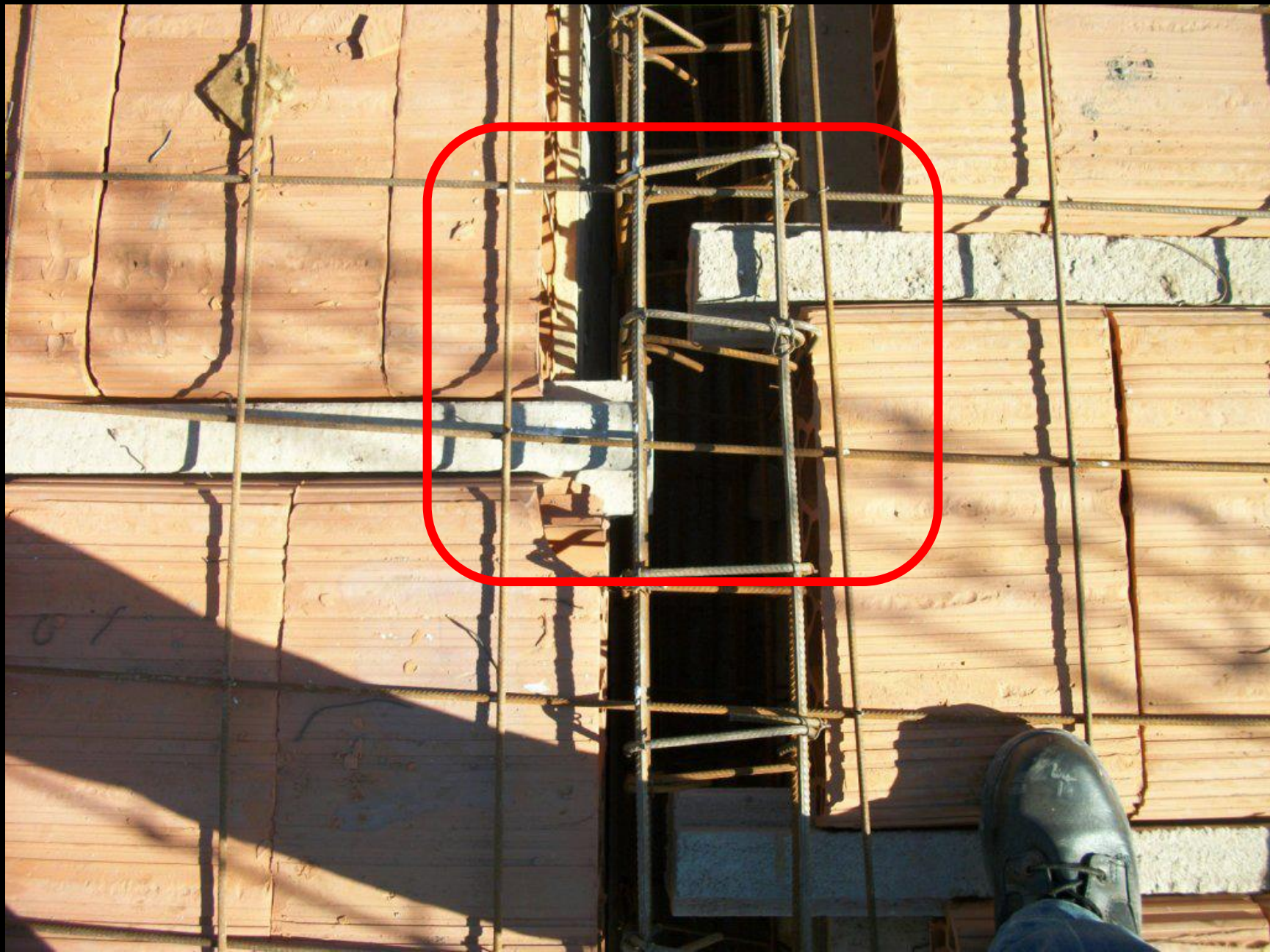




# Anclaje de viguetas con viga de hormigón armado



















000-214 L 26-09-13











# INSTALACIONES EN LOSAS





# INSTALACIONES EN LOSAS





# INSTALACIONES EN LOSAS













# LLENADO DE LOSA









# TERMINACIÓN SUPERFICIAL Y CURADO

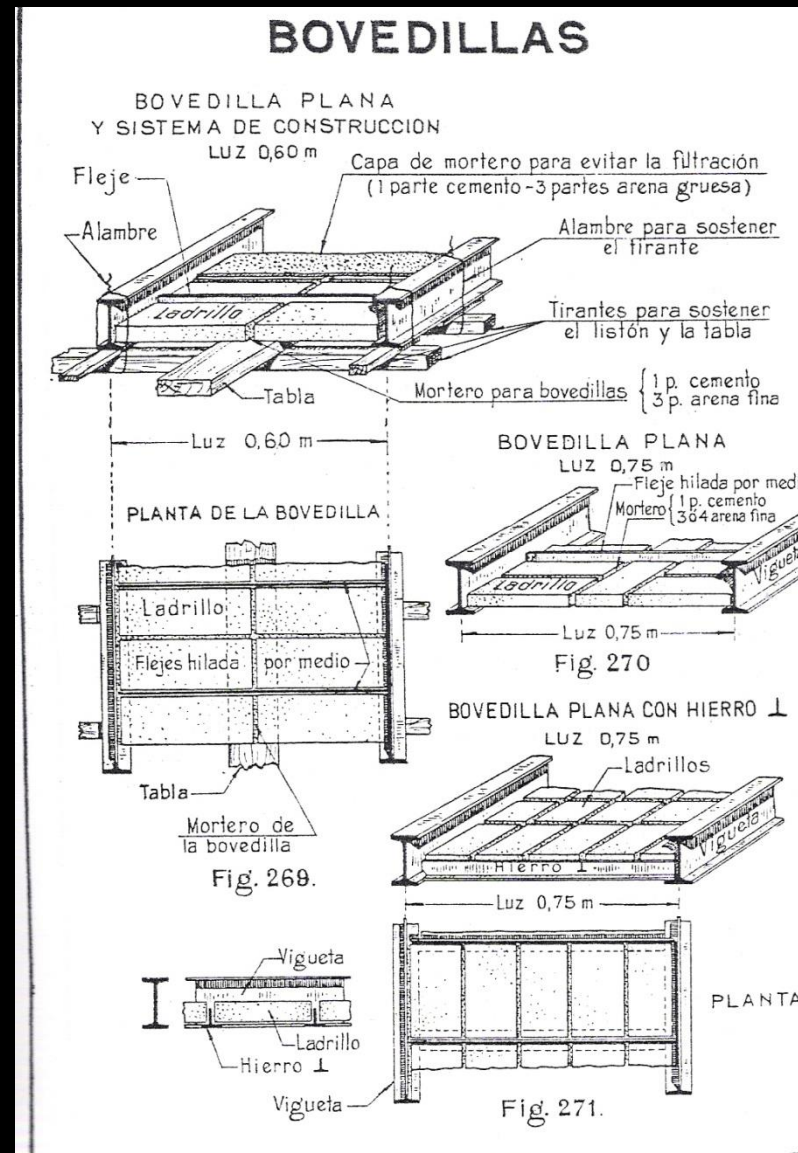








# ENTREPISO DE BOVEDILLA





# ENTREPISO DE BOVEDILLA













Fin primera parte entrepisos

¿Preguntas?



# ENTREPISO DE MADERA

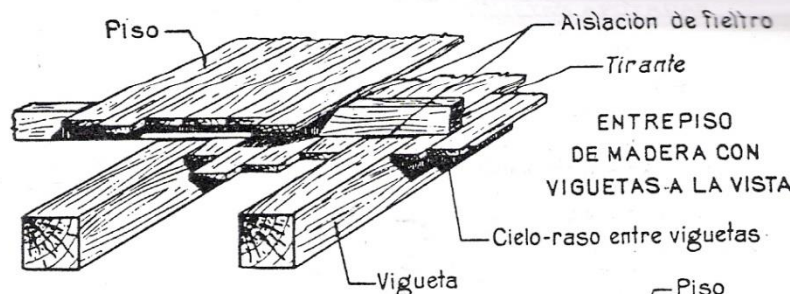


Fig. 284.

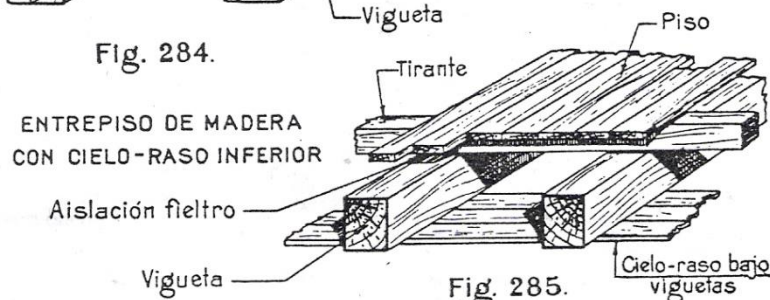


Fig. 285.

## PISO SIMPLE DE TABLAS PINO-TEA

Entarimado de pino-tea 1" x 3"

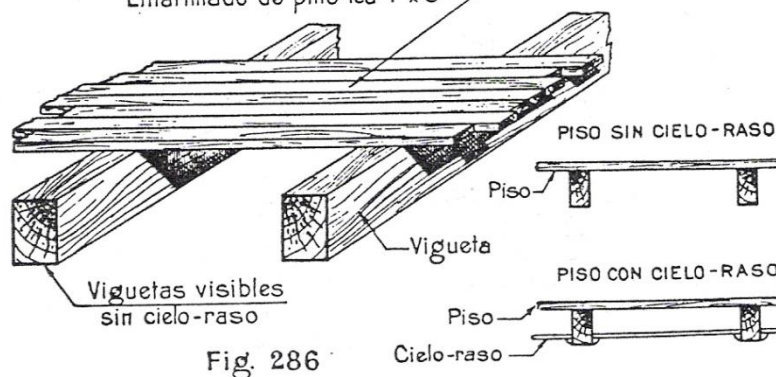


Fig. 286

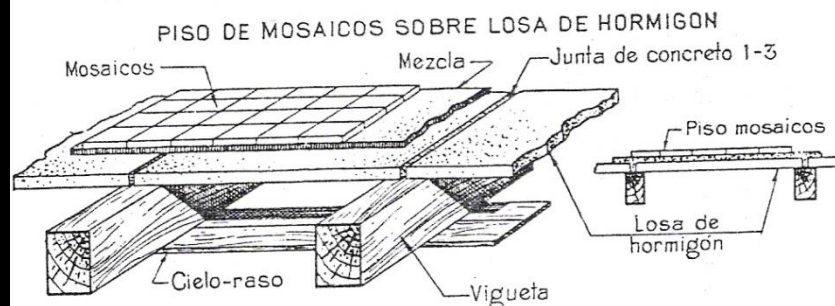


Fig. 287

## PISO DE MOSAICOS SOBRE LADRILLOS

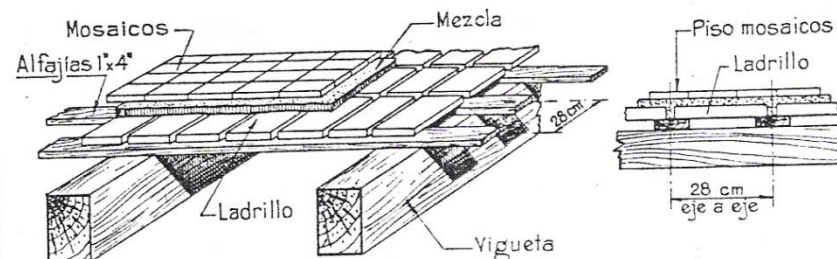


Fig. 288.

## PISO DE MOSAICOS SOBRE ENTABLONADO Y CONTRAPISO DE HORMIGON

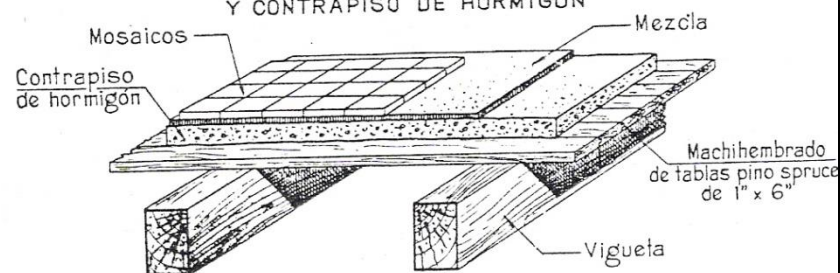


Fig. 289.

















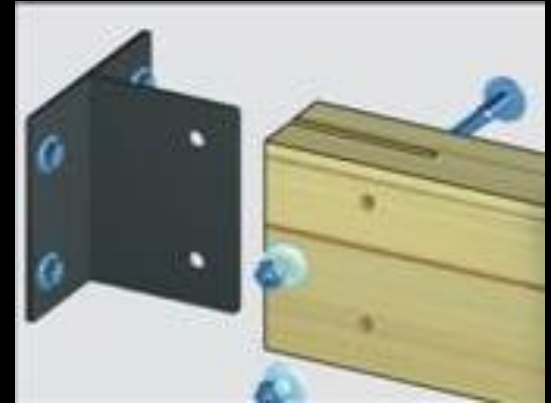
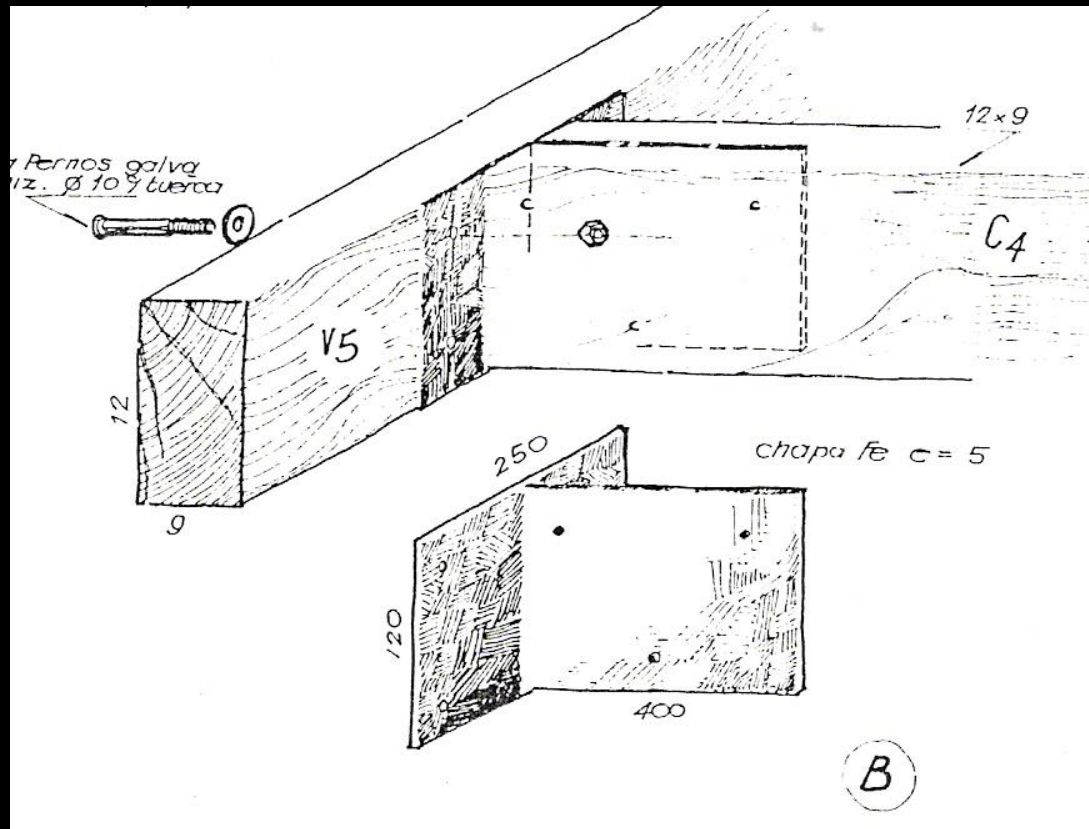








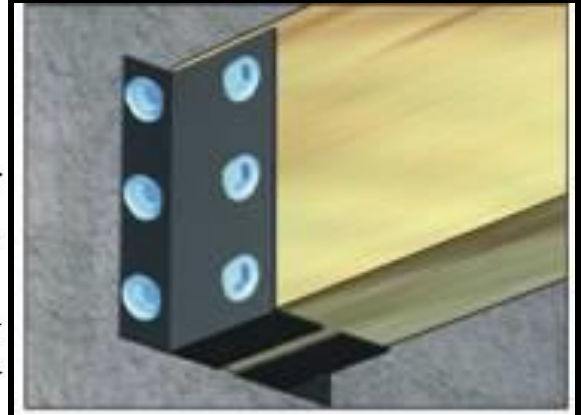
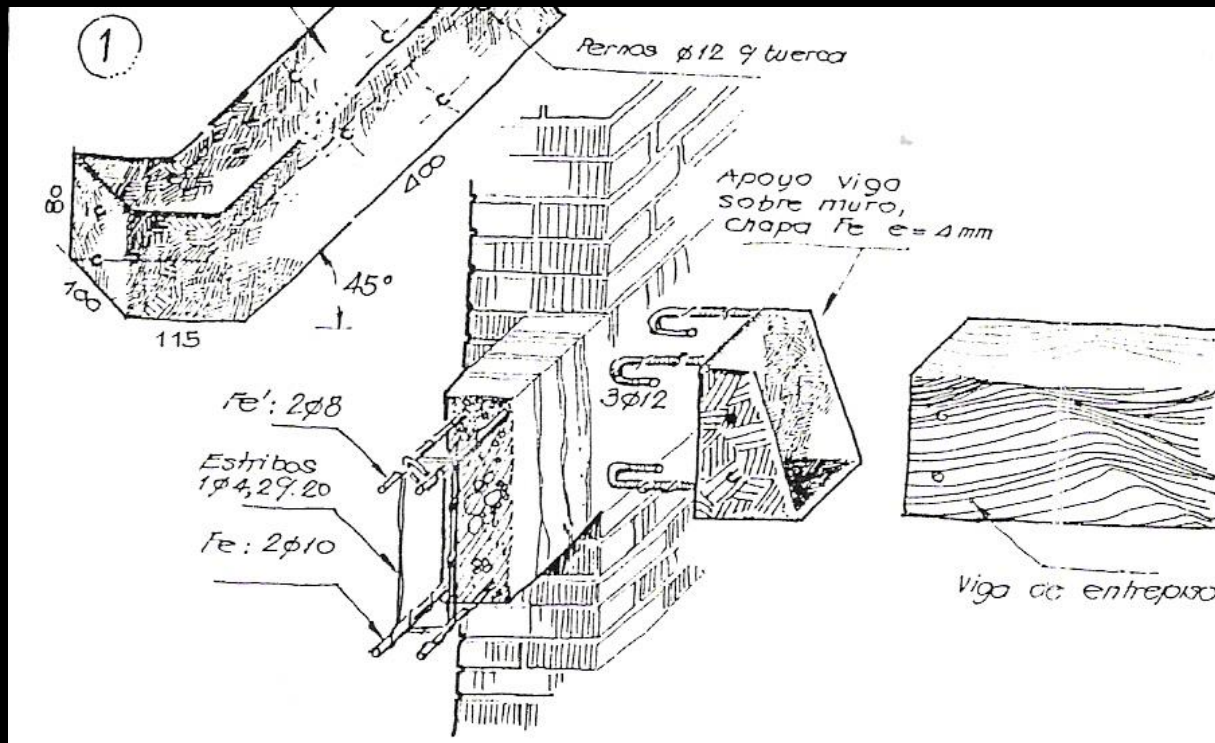
# UNIONES EN MADERA







# UNIONES EN MADERA

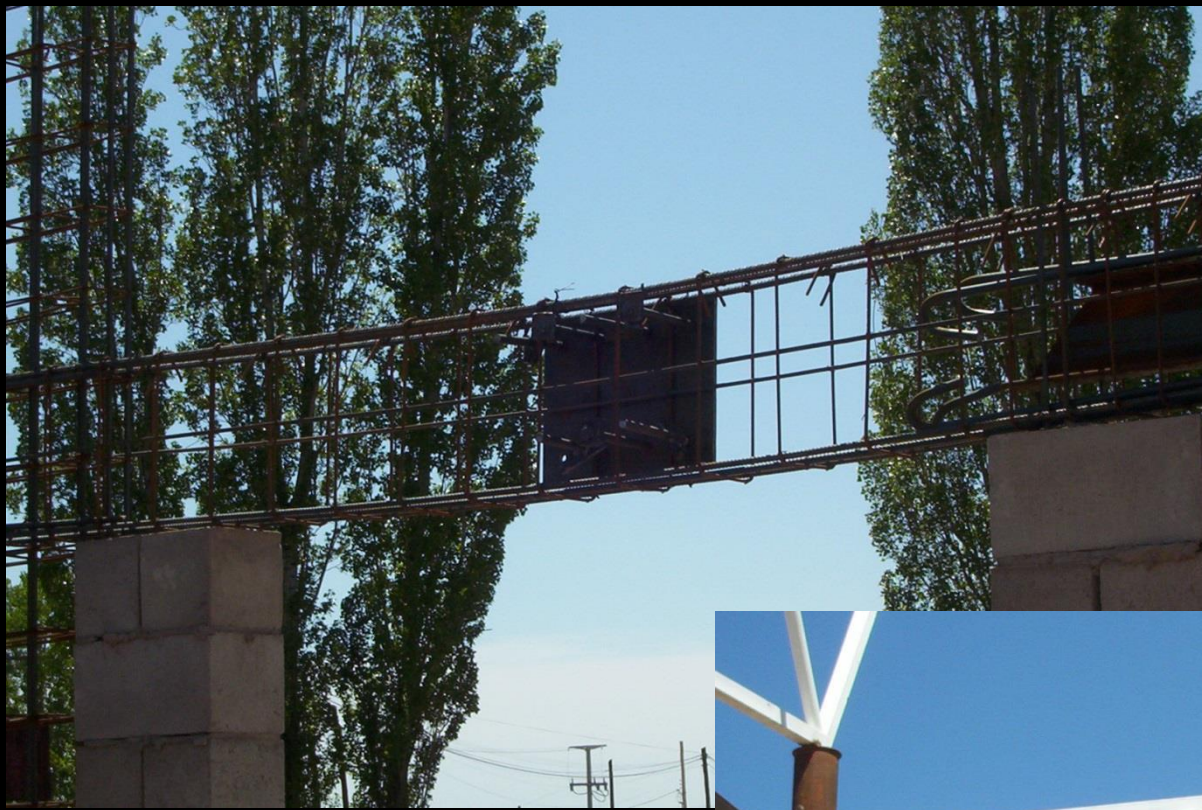






09/07/2006















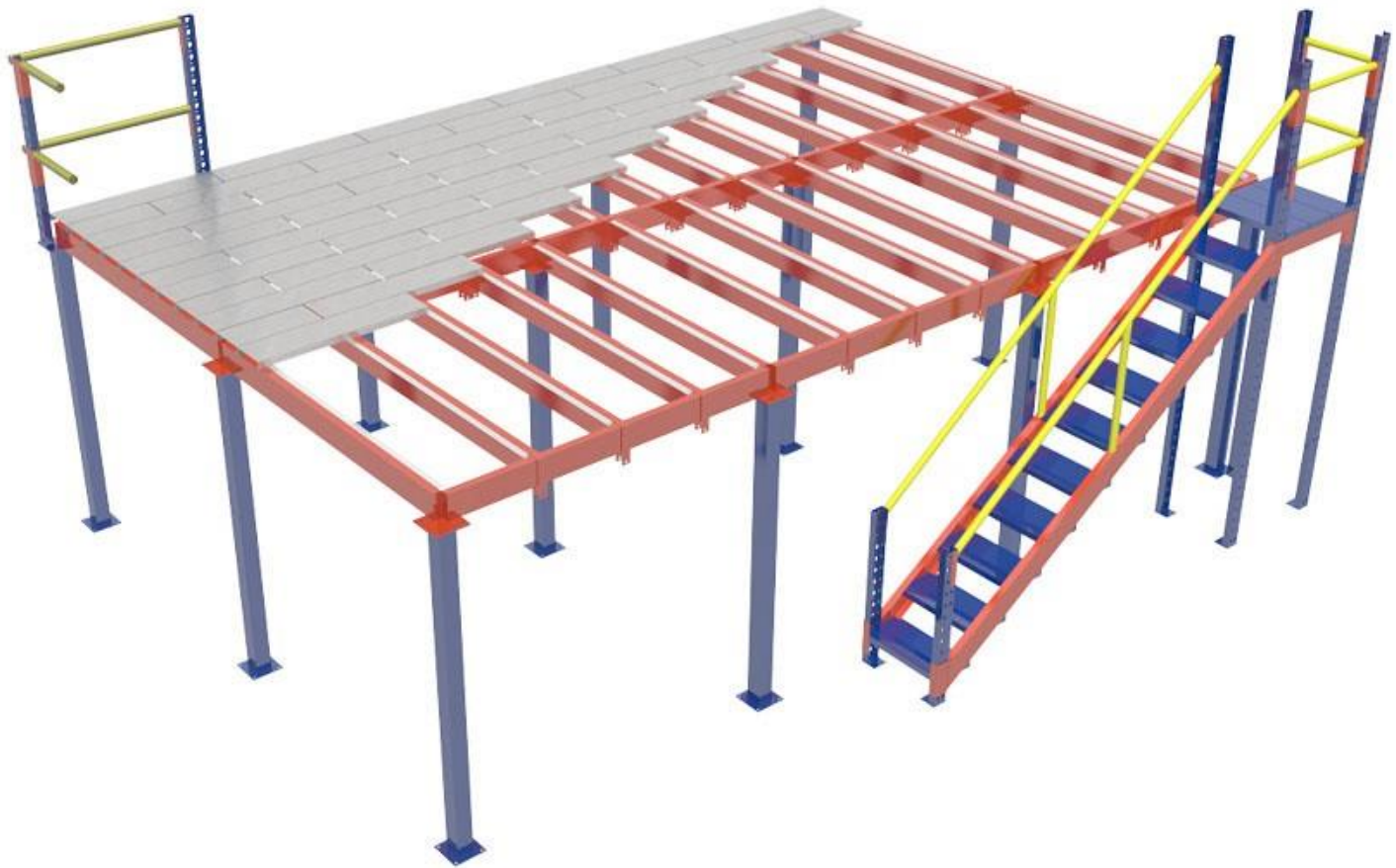








# ENTREPISO METALICO





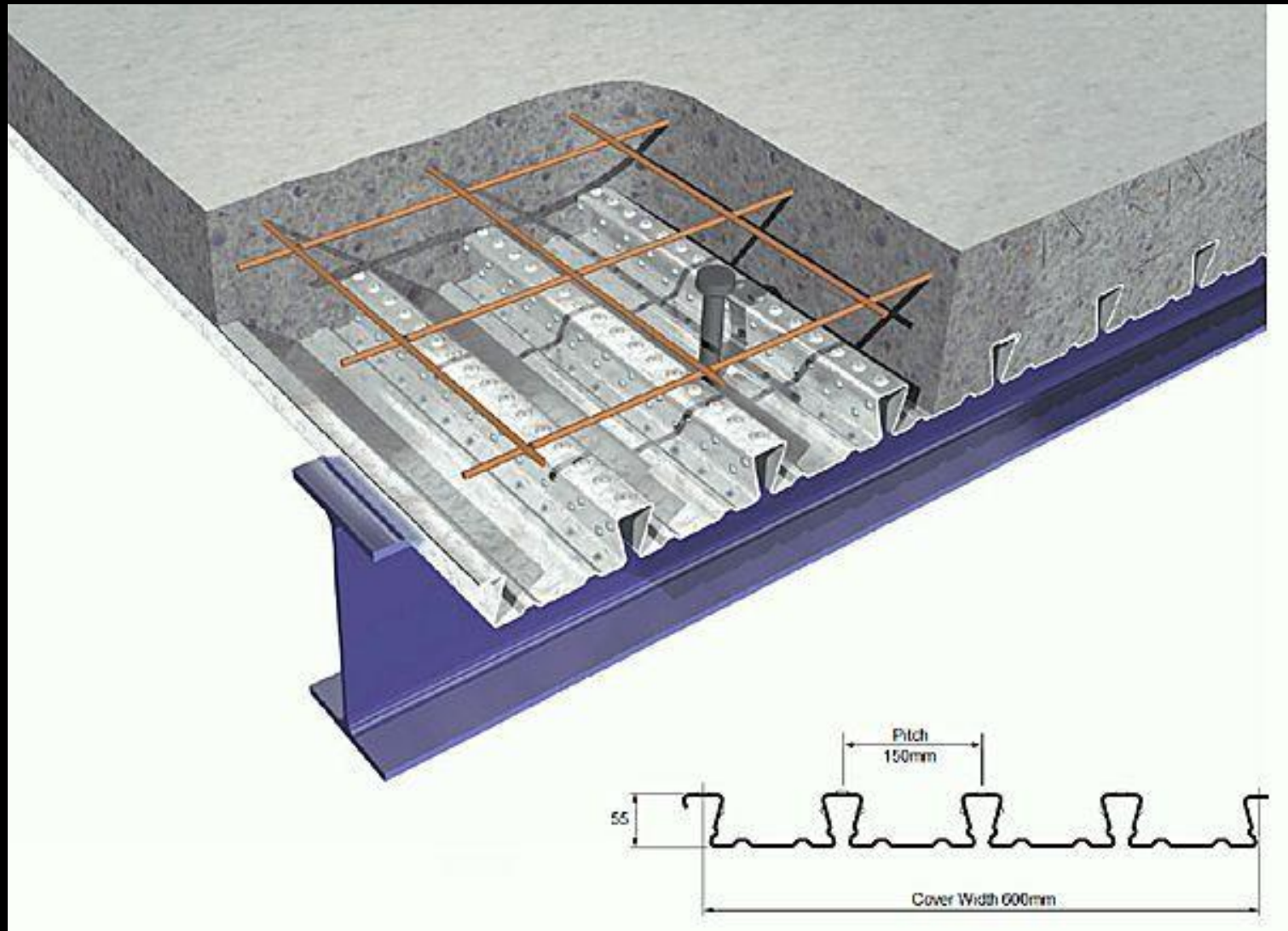




# ENTREPISO METALICO + H°A°













**¡¡¡TERMINAMOS!!!!**

**¿PREGUNTAS?**