

Prácticas Socio Educativas 2025



FACULTAD
DE INGENIERÍA



UNCUYO
UNIVERSIDAD
NACIONAL DE CUYO



Reciclaje
Inclusivo

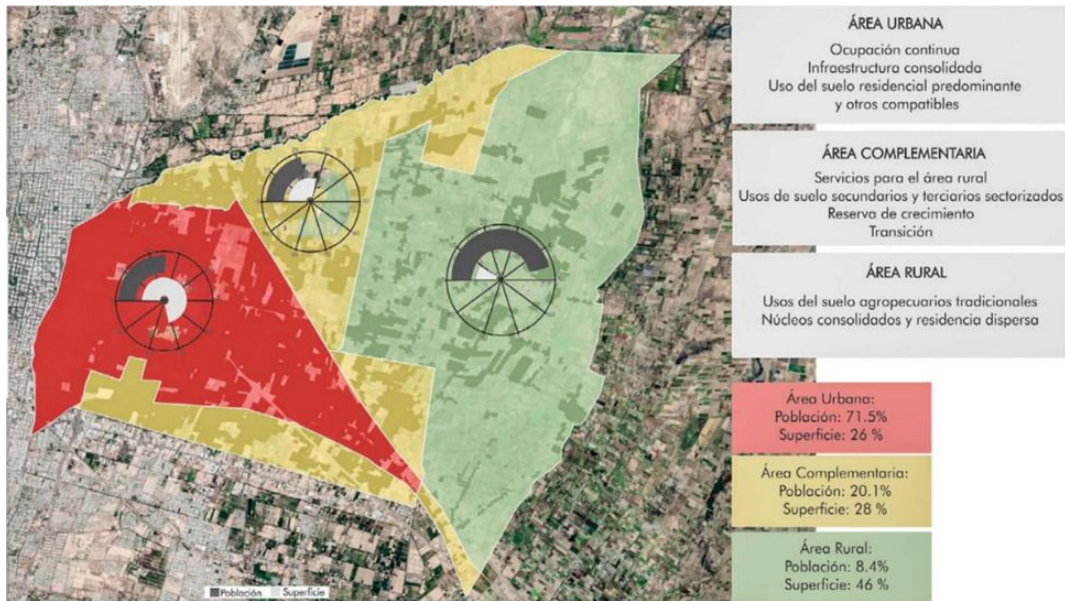
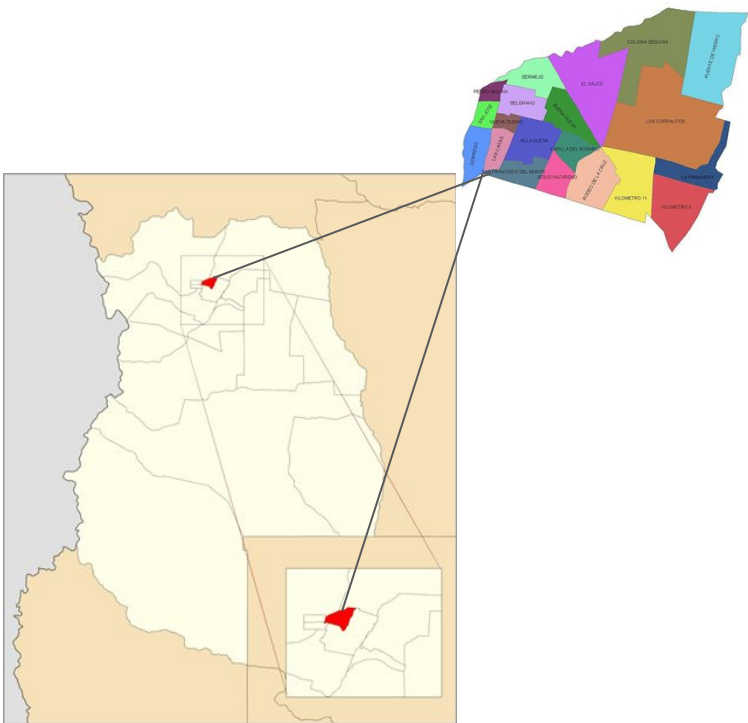


Guaymallén



Contextualización del municipio

- 164 Km²
- Población: 321.966 habitantes
- Tipo de Uso: urbano, periurbano, rural
- Forma parte del AMM

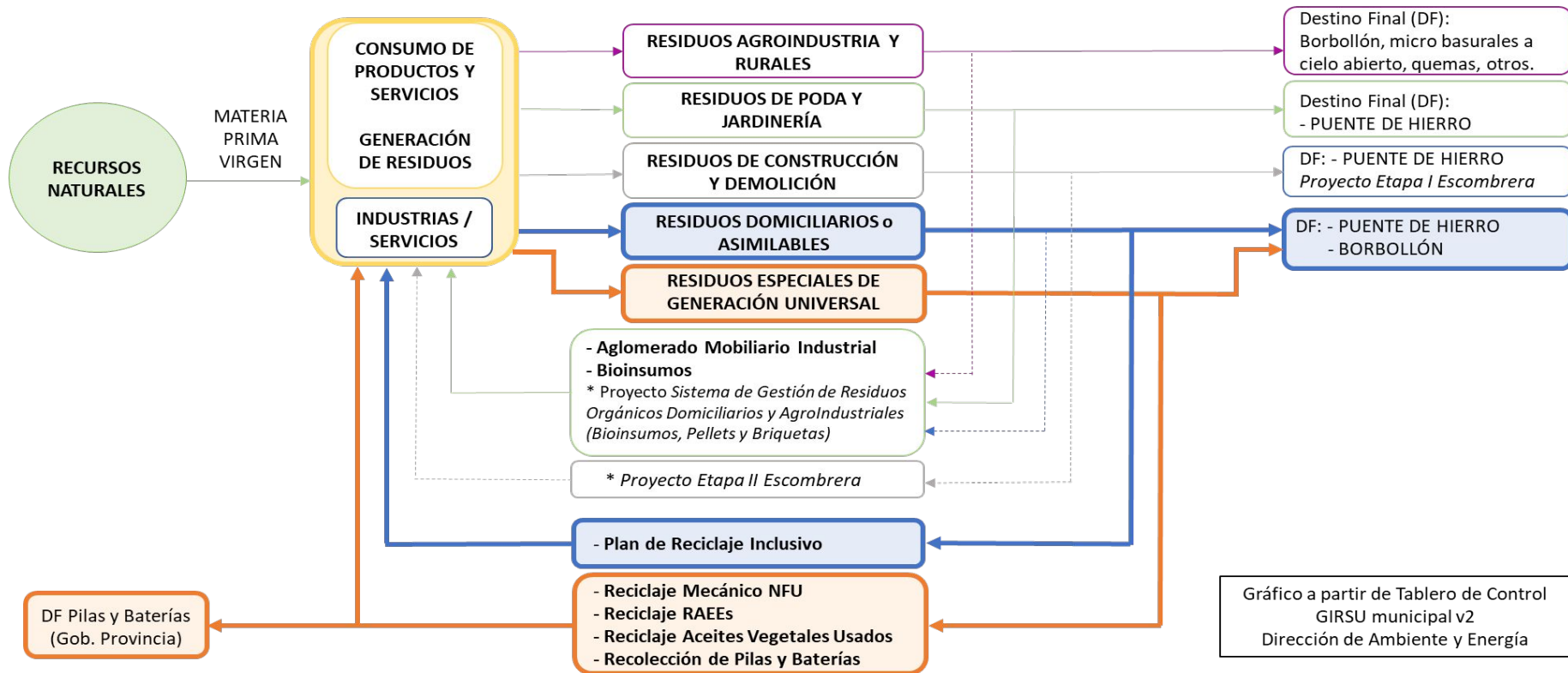




Economía Circular



Diagrama de Flujo Residuos Municipales - Economía Circular





Reciclaje
Inclusivo

 **Guaymallén**

Nuestros Programas

Residuos secos reciclables (Reciclaje Inclusivo): 110.000kg/mes



**Neumáticos
fuera de uso
(NFU)**

40000kg/mes



**Residuos de aparatos
eléctricos y
electrónicos (RAEE's)**

2.000kg/mes



**Residuos
verdes
(poda)**

100.000kg/mes



**Aceite
vegetal
usado (AVU)**

5200L/mes

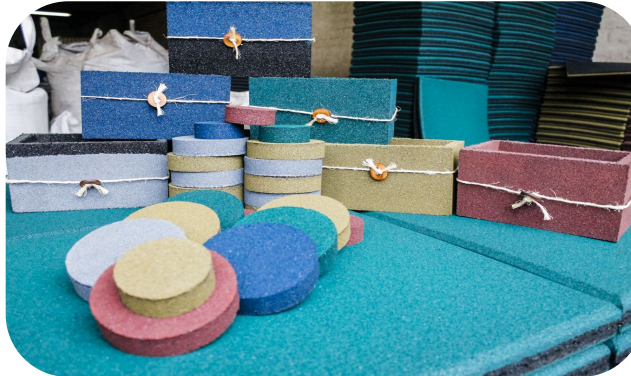


Pilas

100kg/mes



Proceso de reciclaje Neumáticos Fuera de Uso (NFU)





Reciclaje
Inclusivo

 Guaymallén

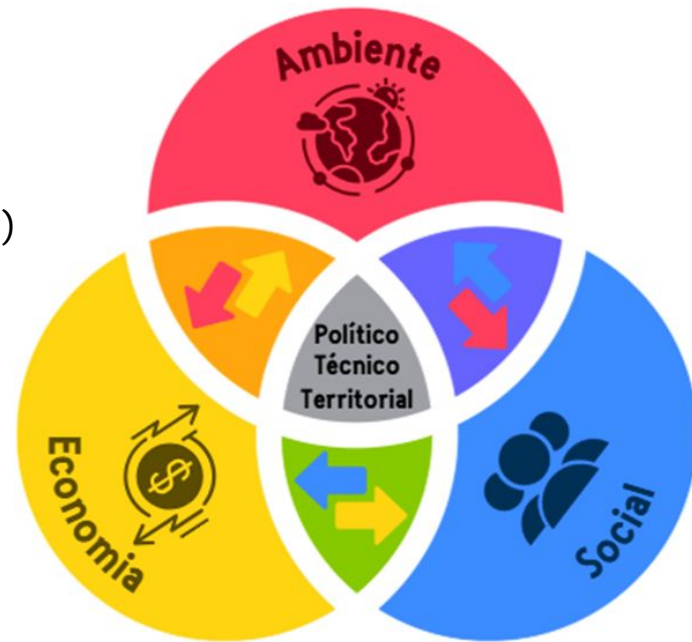
Reciclaje Inclusivo - Acciones e hitos

Proceso progresivo, complementando hitos del Sistema de Gestión de Residuos

- Convenio con Fundación Avina (2018)
- Convenio con Coop. De Recuperadores Urbanos (2019/2025)

Acciones e hitos:

- Censo y Relevamiento de Recuperadores Urbanos (2014/2017/2018/2025)
- Relevamiento de Uso de Suelo y Generación de Residuos (2018/2019)
- Censo de Grandes Generadores (2018)
- Relevamiento de compradores locales de materiales (2018)
- Diseño de logística y planta de separación (2018/2019/2023)
- Puesta en Marcha 1er Centro Verde (Sep 2019)
- Puesta en Marcha de Nuevo Centro Verde (Mayo 2024)





Reciclaje
Inclusivo

 Guaymallén

Nuevo Centro Verde





Reciclaje
Inclusivo

 **Guaymallén**

Reciclaje Inclusivo – Separación en origen





Reciclaje
Inclusivo



Guaymallén

Impacto

- *Cooperativistas asociados:* 90 Recuperadores Urbanos
- *Puntos Verdes:* 12 Puntos Verdes
- *Rutas de Recolección Diferenciada:* 90 rutas de recolección diferenciada
- *Población servida:* 80.000 habitantes (25 % de la población de Guaymallén)
- *Contenedores de Reciclaje Inclusivo:* 120 contenedores exclusivos de residuos reciclables
- *Visitas al Centro Verde de escuelas:* 6.000 estudiantes visitan el Centro Verde/año
- *Escuelas Verdes:* 36 Escuelas participan del programa Escuelas Verdes
- *Barrios adheridos:* 35 Barrios Privados Adheridos
- *Dependencias Municipales:* 22 dependencias municipales que separan sus residuos reciclables en origen
- *Empresas adheridas a Reciclaje Inclusivo:* 96 empresas y comercios adheridos
- *Grandes Generadores:* 7 Grandes Generadores





Vinculaciones



Sector Privado

- Grandes Generadores
- Pequeños Generadores
- Industria Recicladora
- Intermediarios

Organizaciones de la Sociedad Civil

- Cooperativas de Recuperadores Urbanos
- Equipos Técnicos
- Otras OSC
- Recuperadores Informales

Sector Público

- Municipio (Alta dirección)
- Equipos técnicos
- Otros organismos
- Ministerio de Capital Humano

- Generadores Residenciales
- Medios de Comunicación
- Establecimientos Educativos
- Universidades
- Institutos
- Comunidad



★ Creación de Valor Compartido





Prácticas Socio Educativas 2024



108 alumnos participantes

Facultad de Ingeniería

Emprendedurismo e Innovación
Estadística
Robótica
Comercialización
Proyecto Final



Facultad de Cs Económicas

Medio Ambiente y Logística Inversa

Facultad de Filosofía y Letras

Práctica Profesional Docente II
Extensión y Territorio II



Extensión del Hospital Universitario



Reconocimiento: 3er puesto en VI Encuentro Nacional de Gestores Tecnológicos (Universidad Nacional de Córdoba)



Proceso Operativo Centro Verde

1. Recolección y recibimiento de RSU
2. Clasificación
3. Enfardado

4. Almacenamiento

5. Comercialización





Propuestas de proyectos:

→ Estudio de mercado

- ◆ Definición de TAM, SAM y SOM
- ◆ Estudio de demanda actual y proyectada
- ◆ Estudio de competidores
 - Competidores directos
 - Competidores indirectos
 - Productos sustitutos y/o complementarios



Propuestas de proyectos:

→ Estudio de clientes

- ◆ Estudio y definición de clientes actuales y potenciales
- ◆ Experiencia del cliente
- ◆ Armado de Customer Journey Map



Propuestas de proyectos:

→ Estudio del negocio

- ◆ Evaluación de la propuesta de valor actual
- ◆ Armado de modelo de negocio actual y recomendado
- ◆ Estudio de precios (material, formato, etc)
- ◆ Estudio y definición del valor, en clientes actuales y potenciales



 **Guaymallén**