

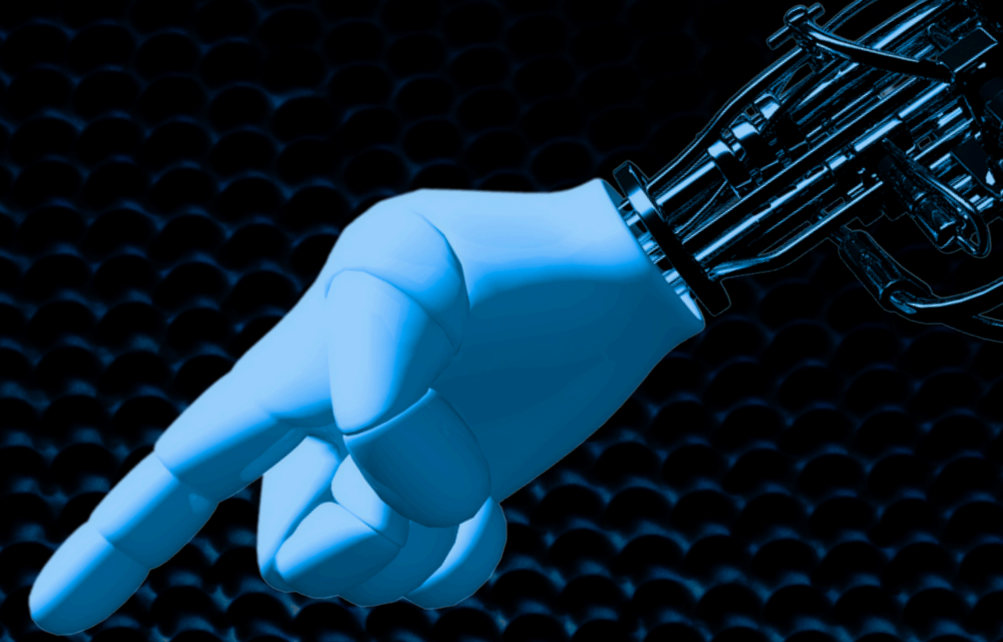
# **GEMELOS DIGITALES EN COMERCIALIZACIÓN**

**Comercialización 2025**

**Mondaca Nicolas  
Carrion Renata  
Scala Enzo  
Ricco German**

# Introducción

La digitalización en la industria impulsa tecnologías como los Gemelos Digitales. Permiten replicar virtualmente procesos y productos para su optimización.



## ¿Qué es un Gemelo Digital?

Un gemelo digital es una representación virtual de un objeto, proceso o sistema real.

Se actualiza en tiempo real con datos provenientes del mundo físico, permitiendo simular, analizar y optimizar comportamientos o decisiones.

Originalmente usado en industria, hoy se está expandiendo a nuevas áreas como el marketing y la comercialización.



# ¿Cómo se relacionan los Gemelos Digitales con la Comercialización?

**Los gemelos digitales permiten probar campañas, entender al cliente, personalizar estrategias y optimizar recursos.**

**Se convierten en una herramienta clave para la toma de decisiones basadas en datos y la predicción de resultados.**



# Funcionamiento

- **Personalización:** Se modela al cliente para adaptar productos y experiencias.
- **Análisis de datos:** Identifica patrones y comportamientos de consumo.
- **Simulación:** Permite prever resultados antes de ejecutar campañas reales.
- **Reducción de riesgos:** Evita inversiones ineficientes al prever el impacto.



# Ejemplos prácticos

- **Gemelo digital de una campaña:** Simula resultados posibles antes del lanzamiento.
- **Gemelo digital de un producto:** Evalúa su aceptación en diferentes nichos o regiones.
- **Gemelo digital de un cliente:** Permite entender hábitos y anticiparse a sus decisiones.

# Caso Unilever

Genera imágenes de productos con todas sus variantes (idioma, envase, etc.) en un solo archivo.

Resultados:

- 87% menos costos
- 2× más rápido
- +5% intención de compra (ej. TRESemmé en Tailandia)

Tecnología: NVIDIA Omniverse +  
Microsoft Azure



# Caso Unilever



# Tecnologías necesarias

- **Inteligencia Artificial (IA):** Para construir modelos predictivos.
- **Big Data:** Análisis de grandes volúmenes de información.
- **Simulación 3D o virtual:** Para recrear escenarios comerciales complejos.
- **Integración con CRM y plataformas de marketing.**

# Consideraciones y desafíos

- **Calidad de los datos:** Un gemelo es tan bueno como los datos que lo alimentan.
- **Integración:** Requiere compatibilidad con los sistemas actuales.
- **Costos iniciales:** La implementación requiere inversión y capacitación.
- **Complejidad del modelado:** Dificultad para capturar variables humanas impredecibles.
- **Privacidad:** Protección de datos sensibles (ubicación, hábitos).
- **Transparencia:** Explicabilidad y consentimiento del usuario.

# Conclusión

**Los gemelos digitales representan una revolución en el marketing ofreciendo:**

- **Agilidad estratégica**
- **Optimización de campañas**
- **Hiperpersonalización**

**El futuro de la comercialización está en combinar tecnología con estrategias centradas en el cliente**

A person in a white lab coat is seen from the side, looking at a large world map displayed on a screen. The background is a control room with multiple computer monitors showing various data visualizations, including maps and network diagrams. The overall scene is dimly lit, with the primary light source being the screens.

# Muchas Gracias

Grupo N° 5