

# **UNIDAD XI**

## **MONTAJES INDUSTRIALES**



**FACULTAD DE INGENIERÍA  
UNIVERSIDAD NACIONAL DE CUYO**

### **1- DEPOSITO DE PILAS y BATERIAS:**

#### **1-1 PROYECTO:**

##### **■ PLANOS DE ARQUITECTURA:**

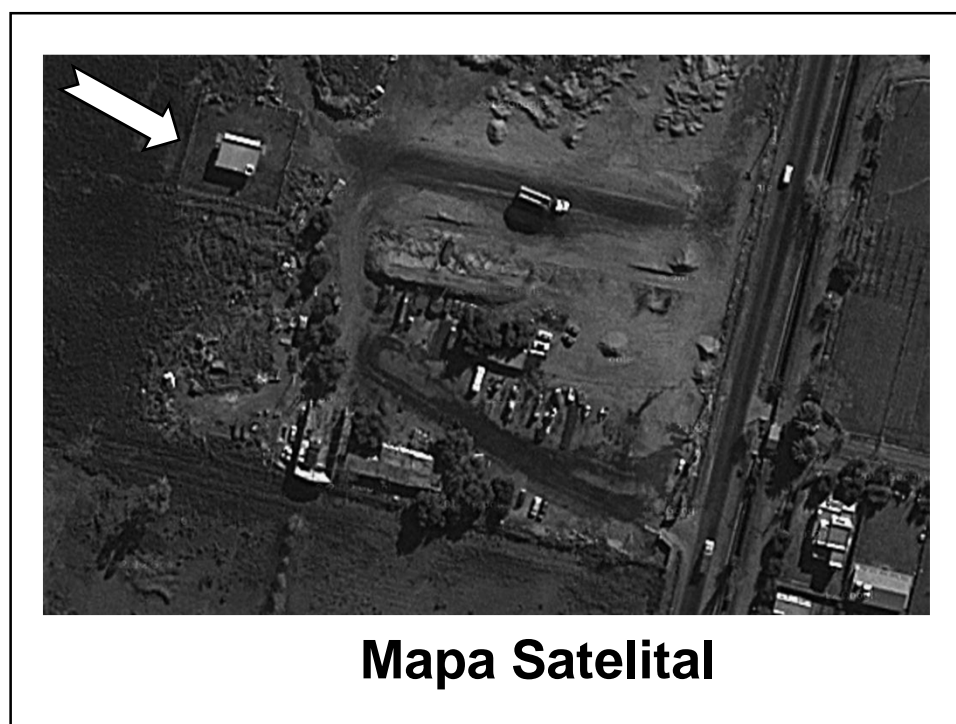
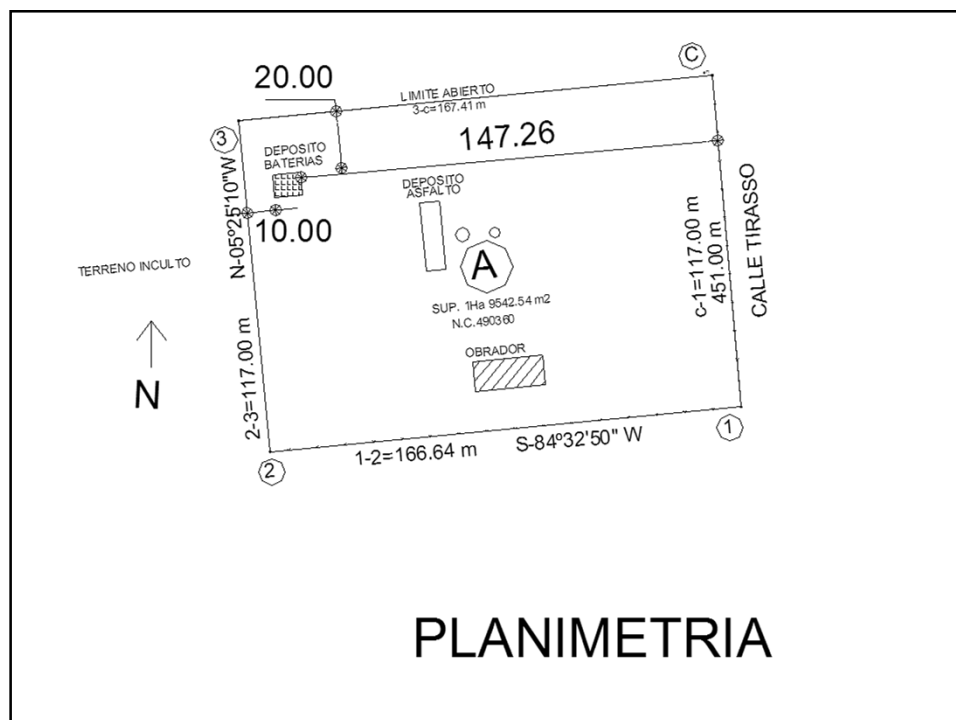
- PLANIMETRIA.
- PLANTA DE ARQUITECTURA.
- PLANO DE CORTES.
- PLANO DE FACHADAS.

##### **■ PLANOS DE ESTRUCTURA:**

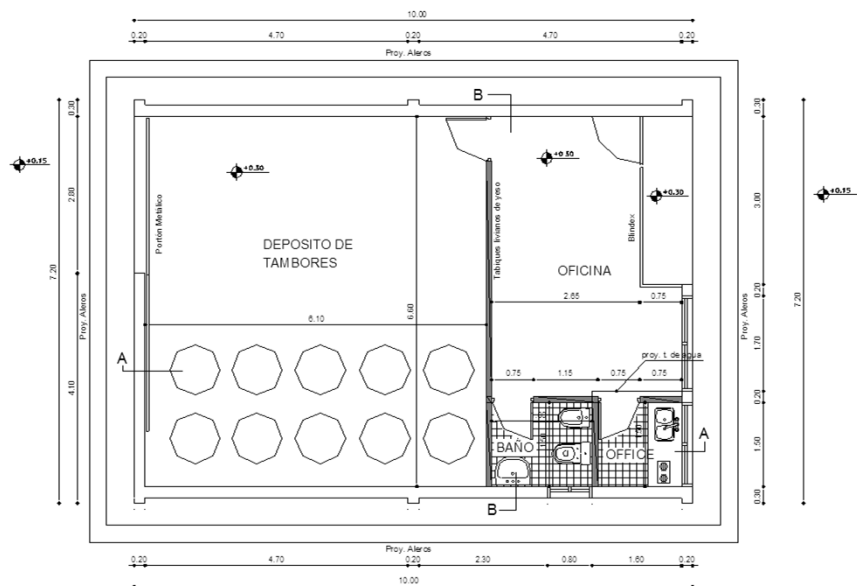
- PLANTA ESTRUCTURA FUNDACIONES.
- PLANTA ESTRUCTURAS.
- PLANILLAS Y DETALLES.

##### **■ PLANOS DE INSTALACIONES:**

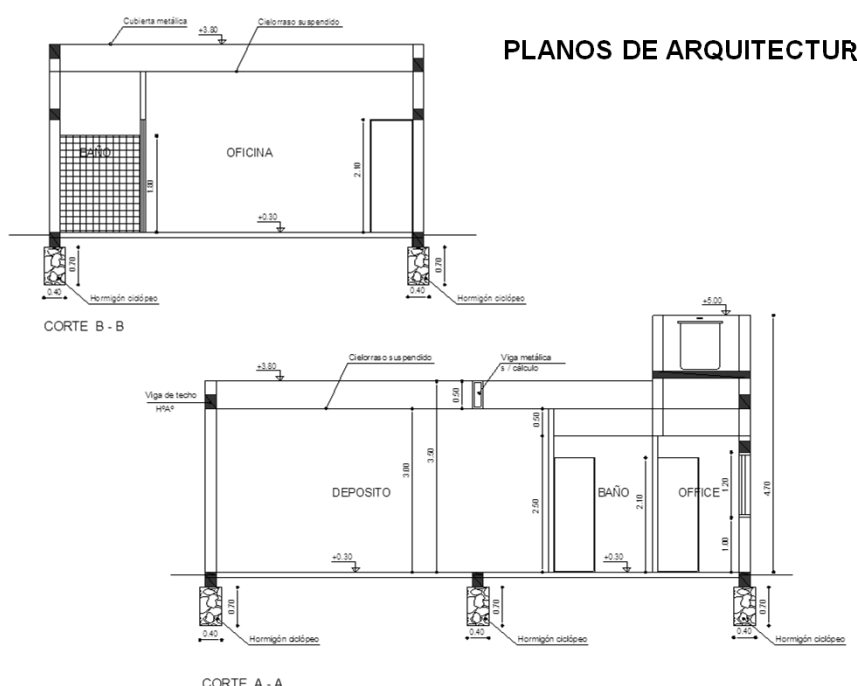
- SANITARIAS: CLOACAS, GAS, AGUA Y PLUVIALES.
- ELECTRICAS.



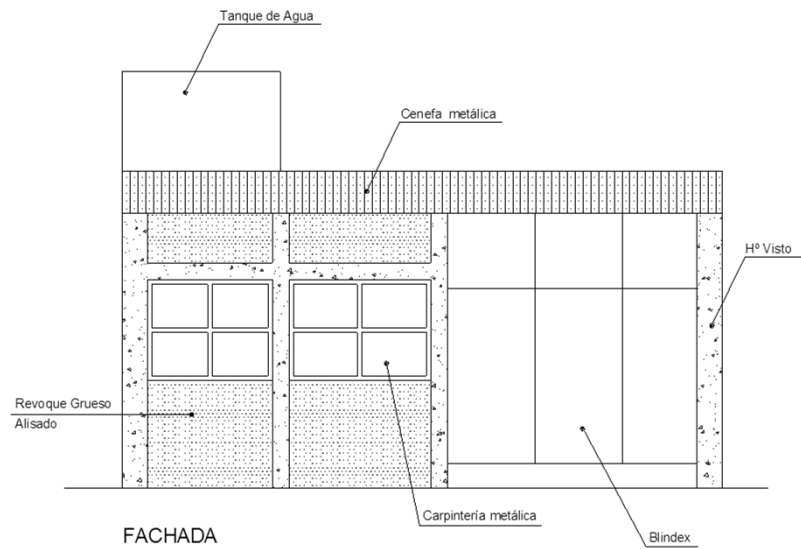
PLANOS DE ARQUITECTURA:



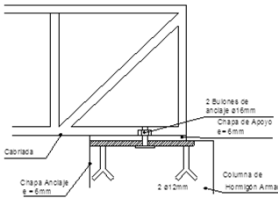
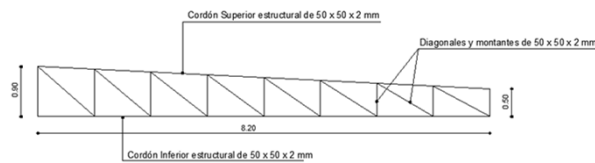
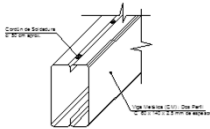
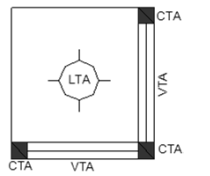
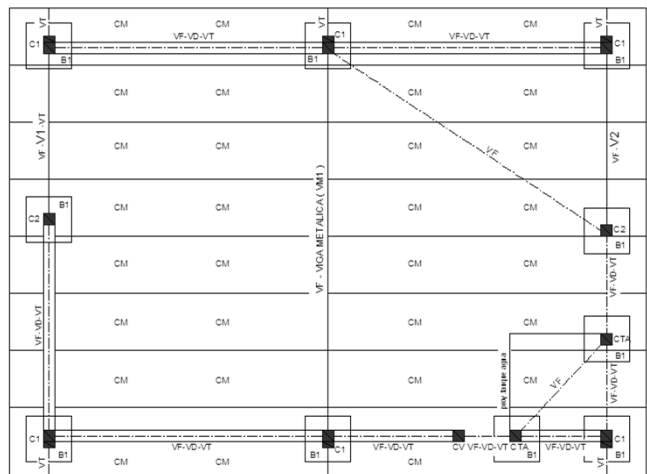
PLANOS DE ARQUITECTURA:



PLANOS DE ARQUITECTURA:



PLANOS ESTRUCTURAS:







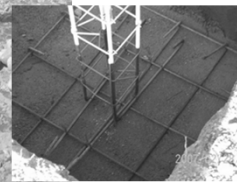
## 1-2 LIMPIEZA Y NIVELACION TERRENO:

- LIMPIEZA Y RETIRO DE ESCOMBROS.
- DESINFECCION Y DESRATIZACION.
- TRABAJOS PRELIMINARES
  - LIMPIEZA Y NIVELACION.
  - REPLANTEO.



## 1-3 EXCAVACION:

- EXCAVACION DE CIMIENTOS.
- EXCAVACION DE BASES.
- ARMADO Y PARADO DE COLUMNAS.



## 1-4 LLENADO DE FUNDACIONES:

- LLENADO DE CIMIENTOS.
- LLENADO DE BASES.



## 1-5 VIGAS DE FUNDACION:

- ARMADO DE VIGAS DE FUNDACION.
- ENCOFRADO Y LLENADO VF.



## 1-6 MAMPOSTERIA:

- MAMPOSTERIA DE LADRILLON esp. = 0.20m.



## 1-7 LLENADO COLUMNAS:

- ENCOFRADO Y LLENADO DE COLUMNAS.



## 1-8 VIGAS DE VINCULACION Y DINTEL:

### ■ ENCOFRADO Y LLENADO DE VIGAS.



## 1-9 REVESTIMIENTOS:

### ■ REVOQUE GRUESO Y ENTREFINO.



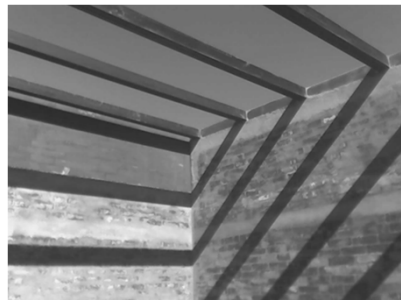
## 1-10 MONTAJE VIGA METALICA:

- COLOCACION INSERTOS METALICOS
- MONTAJE VIGA PRINCIPAL METALICA.



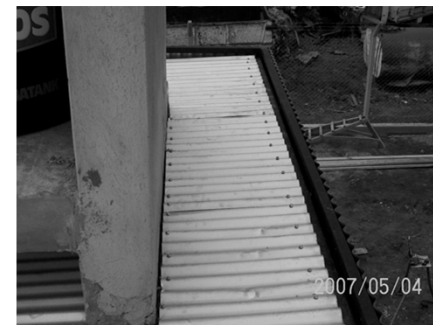
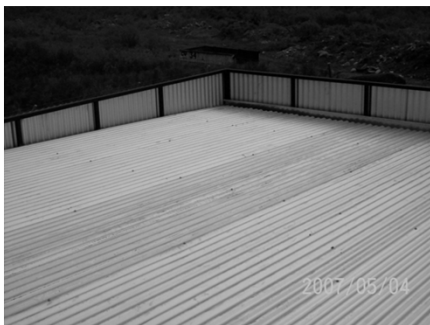
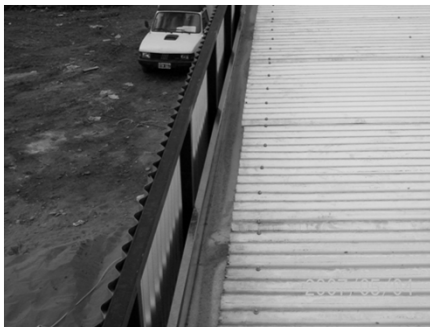
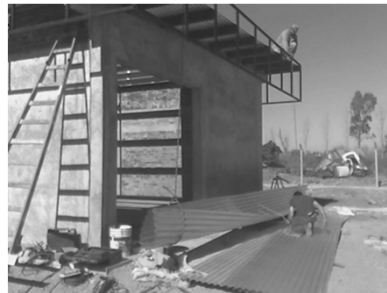
## 1-11 MONTAJE CUBIERTA METALICA:

- COLOCACION CORREAS.



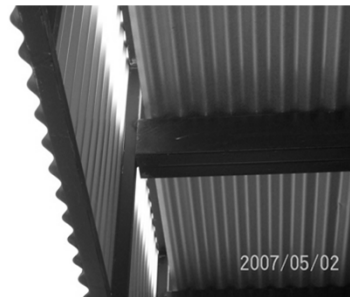
## 1-11 MONTAJE CUBIERTA METALICA:

- COLOCACION MALLADO PARA AISLACION.
- COLOCACION CHAPA Y CENEFA.



## 1-11 MONTAJE CUBIERTA METALICA:

### ■ COLOCACION CENEFA Y CANALETAS.



## 1-12 VEREDINES Y RAMPAS:

### ■ CONSTRUCCION VEREDINES Y RAMPAS ACCESO.



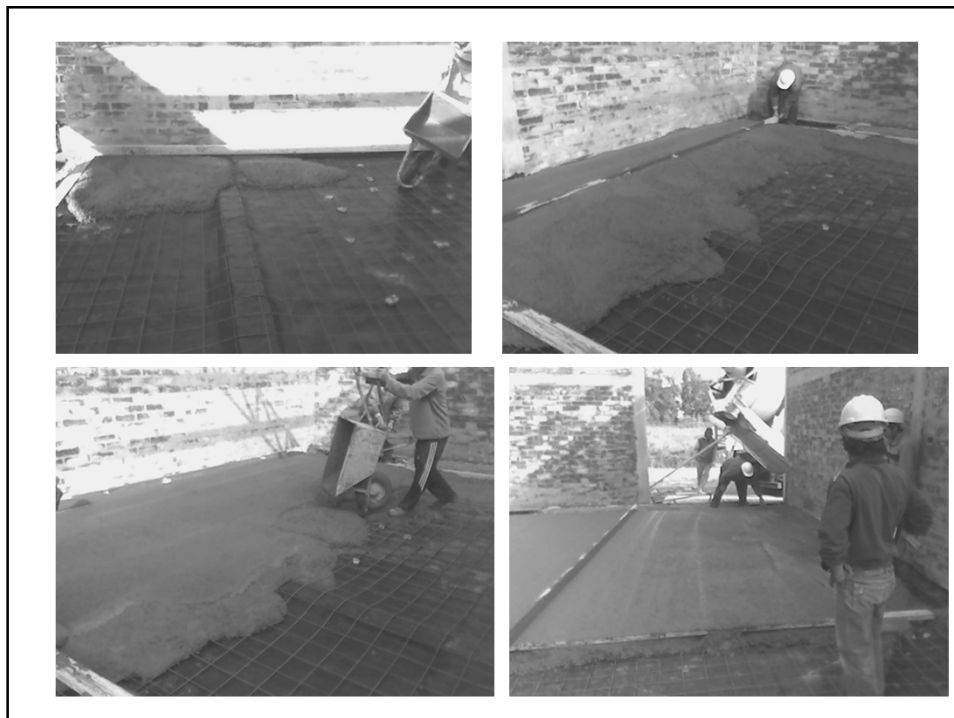




## 1-12 CONTRAPISOS:

- IMPERMEABILIZACION, ARMADO Y LLENADO CONTRAPISOS.





### 1-13 TABIQUERIA:

- COLOCACION DE TABIQUES DE ROCA DE YESO.
- CIELORRASOS DE ROCA DE YESO.





## 1-14 INSTALACIONES:

### ■ CLOACAS Y AGUA.





## 1-14 INSTALACIONES:

### ■ PLUVIALES, GAS Y ELECTRICAS.





## 1-15 CARPINTERIAS:

### ■ RECUADRE DE ABERTURAS.



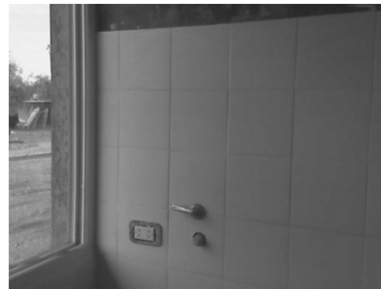
## 1-15 CARPINTERIAS:

### ■ COLOCACION CARPINTERIAS (ALUMINIO Y METALICA).



## 1-16 REVESTIMIENTOS:

- PISOS (CERAMICOS).
- MUROS BAÑOS (AZULEJOS).



## 1-17 COLOCACION ARTEFACTOS:

- COCINA, SANITARIOS Y ELECTRICOS



## 1-18 CIERRE PERIMETRAL:

- COLOCACION DE POSTES, VIGA Y MALLA OLIMPICA.



## 1-19 PINTURA:

- PINTURA EPOXI PARA CONTRAPISO DE DEPOSITO.
- PINTURA MUROS Y CIELORRASOS.







## 1-20 LIMPIEZA DE OBRA:



**MUCHAS GRACIAS POR SU ATENCIÓN:**

