

CÁTEDRA INDUSTRIALIZACIÓN 2025

MARZO 2025



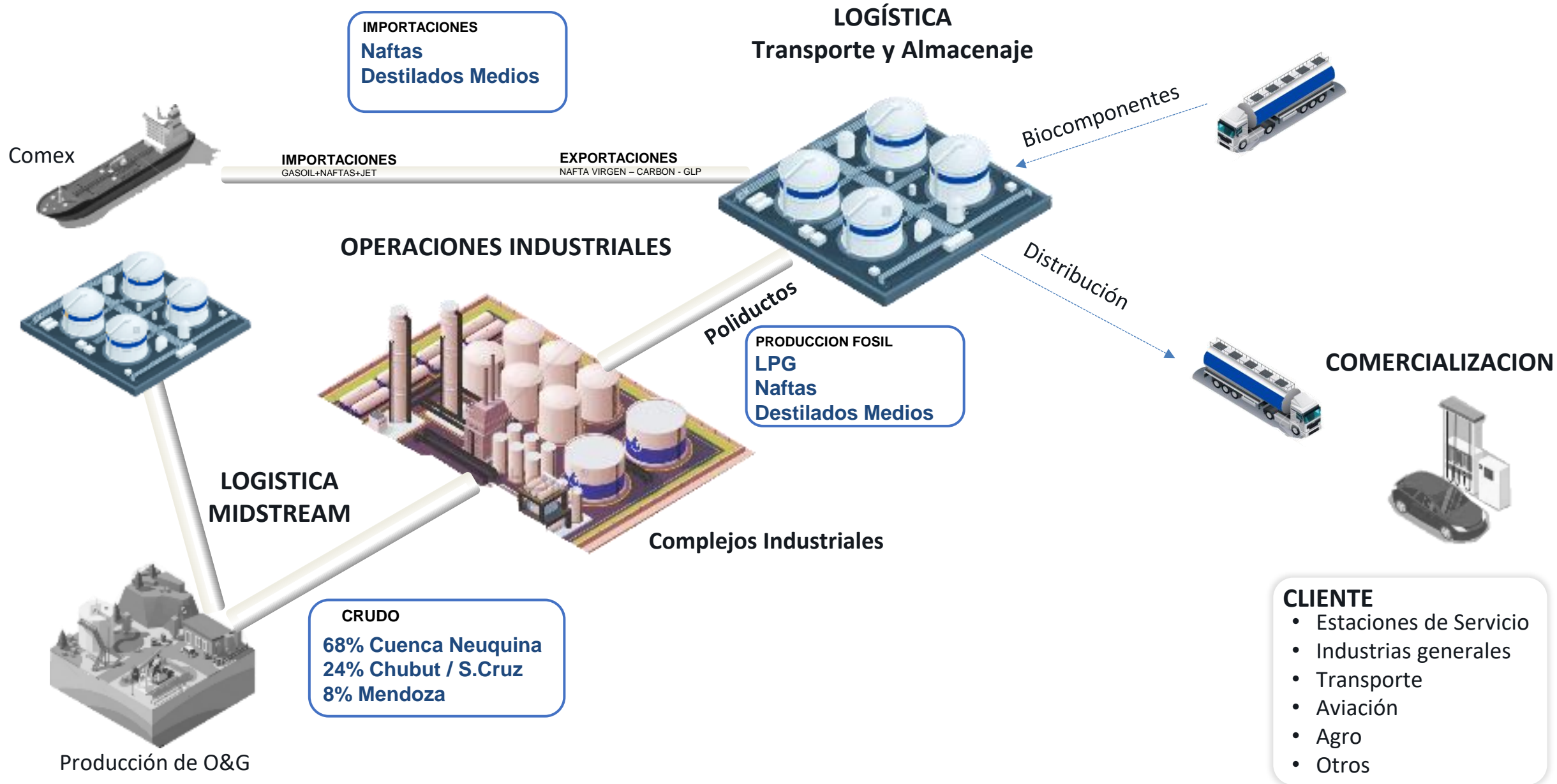
YPF

Vision General DW - Industrialización

MARZO 2025

Negocios Downstream





Map of Argentina showing the proposed oil and petrochemical infrastructure network.

Legend:

- REFINERÍAS
- OLEODUCTOS 1.218km
- TERMINALES 18
- PETROQUÍMICA
- POLIDUCTOS 1.774
- ✈ AEROPLANTAS 50

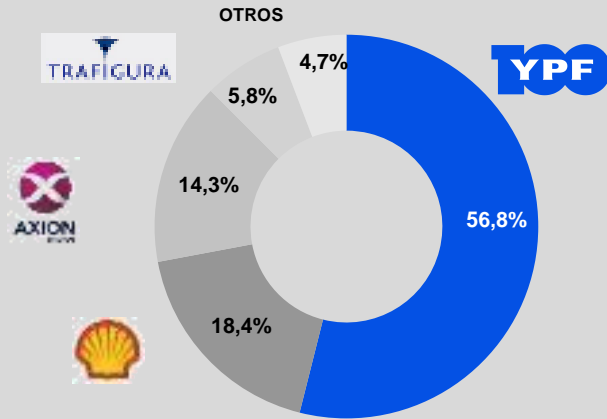
Key Regions and Infrastructure:

- NOROESTE:** Banda Río Salí, Montecristo, V. Mercedes, San Lorenzo, Concepción del Uruguay, Barranqueras, Dock Sud.
- CUYANA:** Neuquín (Refinery A), V. Mercedes, San Lorenzo, Concepción del Uruguay, Barranqueras, Dock Sud.
- AUSTRAL:** Punta Loyola, San Sebastián, Río Cullen, Orion.
- Other Key Locations:** Mar del Plata, OTE – Puerto Rosales, Caleta Córdova - Termap, Comodoro Rivadavia, Caleta Olivia - Termap, Puerto Deseado.

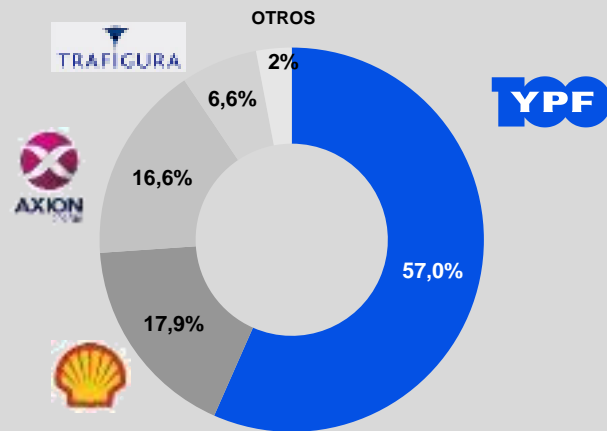
Comercialización de crudo y productos de manera competitiva y eficiente en el mercado local e internacional.

MARKET SHARE

VENTAS GASOIL & NAFTA

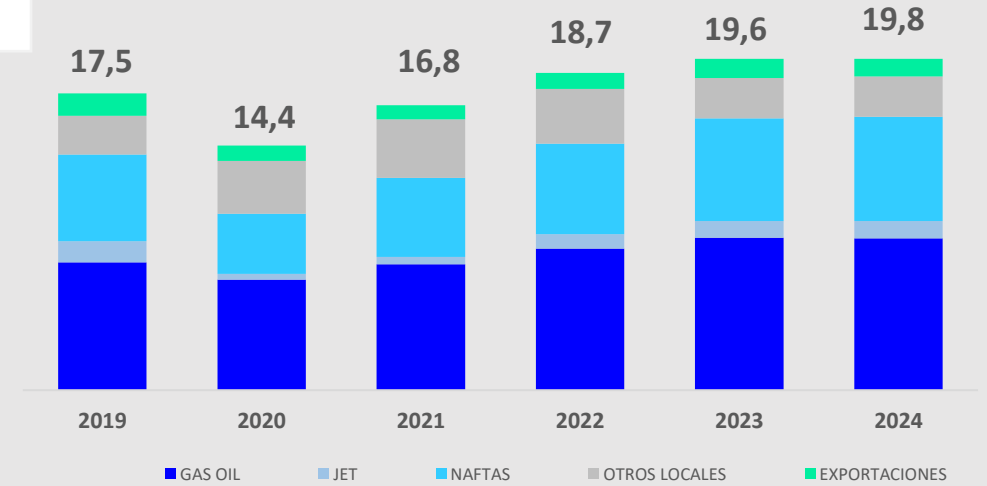


PROCESAMIENTO DE CRUDO

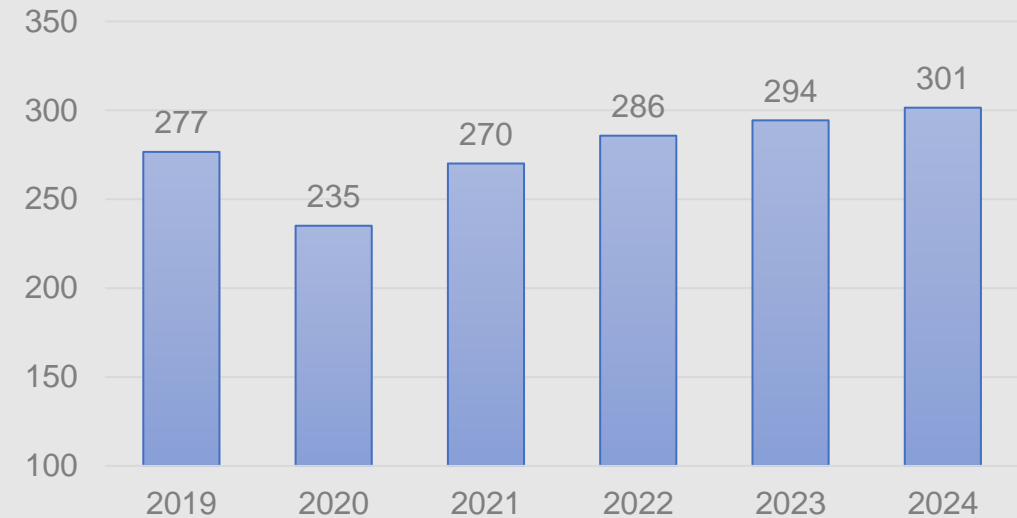


VENTA DE PRODUCTOS REFINADOS

MMm³



CRUDO PROCESADO (kbb/d)



Ingresos Netos

80% Ingresos YPF

25% Ingresos vinculados a precios internacionales

| Ingresos Netos | % |
|------------------------------|-------------|
| Gasoil | 45% |
| Naftas | 26% |
| Total Combustibles | 71% |
| Jet | 6% |
| Lubricantes y Especialidades | 3% |
| GLP | 2% |
| Carbón | 2% |
| Asfaltos | 1% |
| Petroquímicos | 4% |
| Canje y Productos Agro | 8% |
| Resto de Productos | 0% |
| TOTAL INGRESOS DW | 100% |
| | |
| | |

Combustibles por Canal

| | NAFTAS | GASOIL | TOTAL |
|---------------|--------|--------|------------|
| B2C | 90% | 41% | 59% |
| B2B | 3% | 46% | 30% |
| Redes | 6% | 6% | 6% |
| Bunker | 0% | 4% | 3% |
| Cnias | 2% | 3% | 2% |
| TOTAL | 100% | 100% | 100% |

OPEX

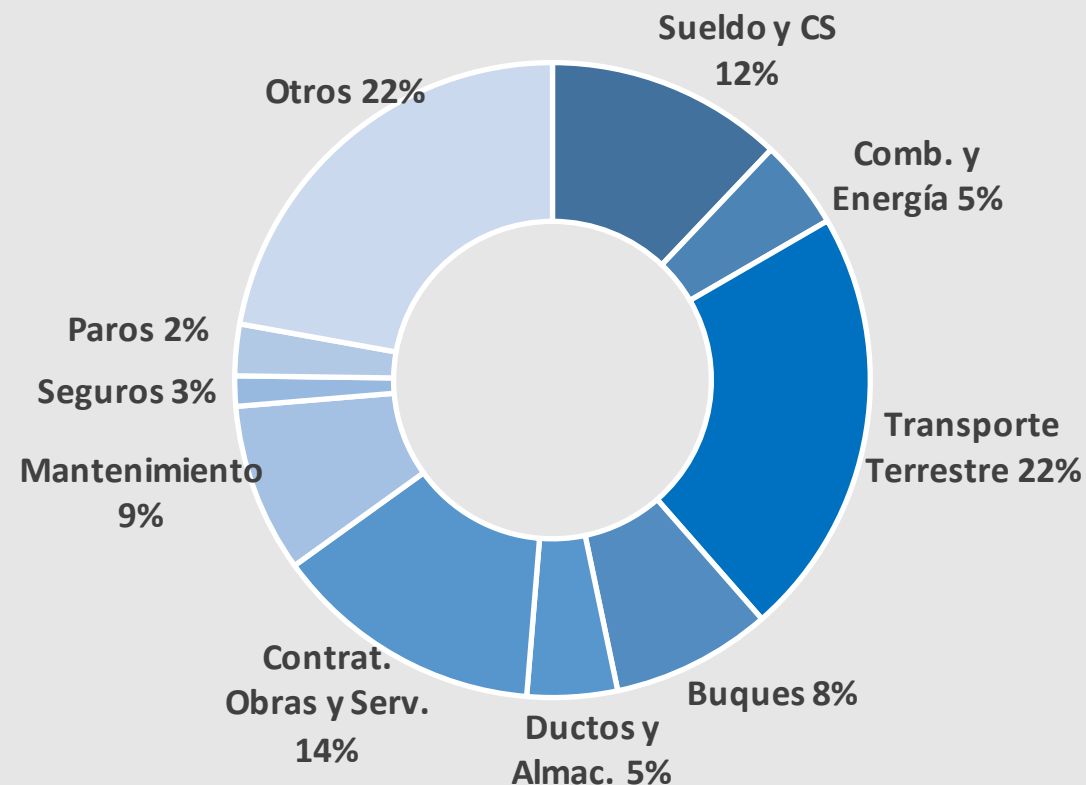
40%
OPEX YPF

65%
Pesos

35%
Dólares

50%
OPEX Variables

| Compras y Var. Stock | % |
|--------------------------|-------------|
| Operaciones Industriales | 33% |
| Logística | 43% |
| Midstream | 2% |
| ClyT | 3% |
| Comercial | 21% |
| Central | 2% |
| TOTAL OPEX DW | 100% |

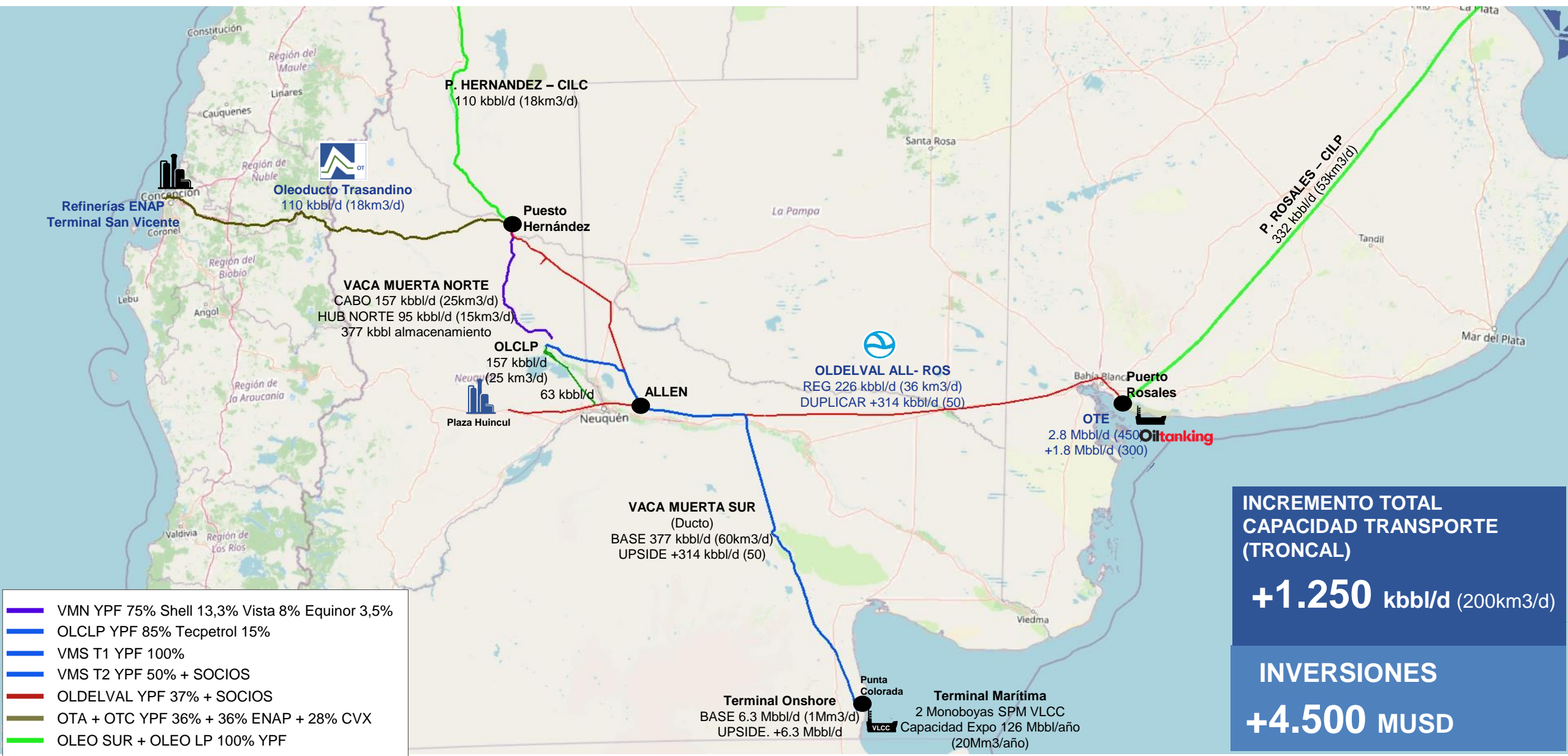


An aerial photograph showing a large-scale construction project in a vast, arid desert landscape. In the center, a large rectangular area is filled with stacks of dark, heavy pipes, likely for an oil pipeline. Several white modular buildings and trailers are scattered around this central area. A yellow crane is visible near the pipe stacks. To the right, a long, straight dirt road or pipeline corridor stretches into the distance, lined with more pipes. The horizon is flat and distant, with a sky filled with large, white and grey clouds. The overall scene depicts a major infrastructure project in a remote, dry environment.

MIDSTREAM OIL

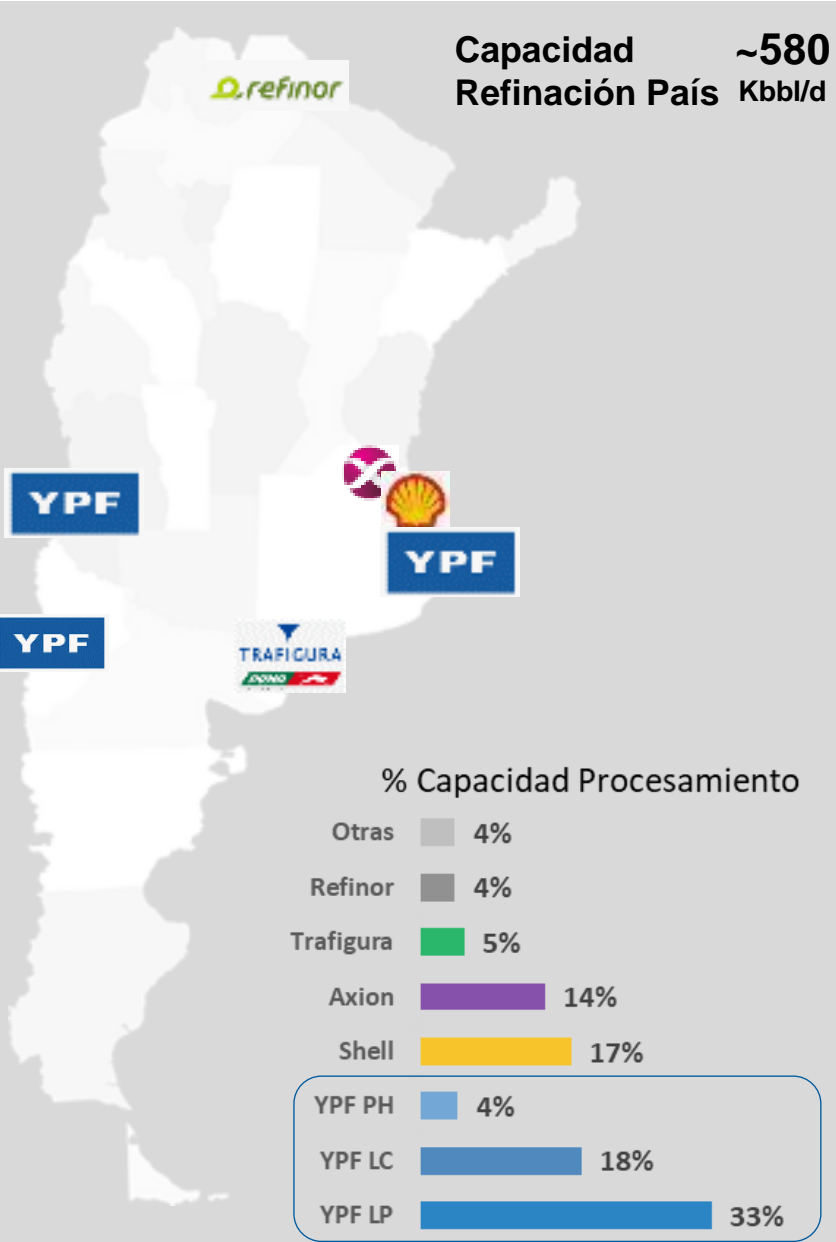


- ✓ Oleoductos de evacuación del Upstream
- ✓ Oleoductos de abastecimiento a Refinerías
- ✓ Terminales de almacenamiento
- ✓ Transporte Marítimo
- ✓ Exportaciones

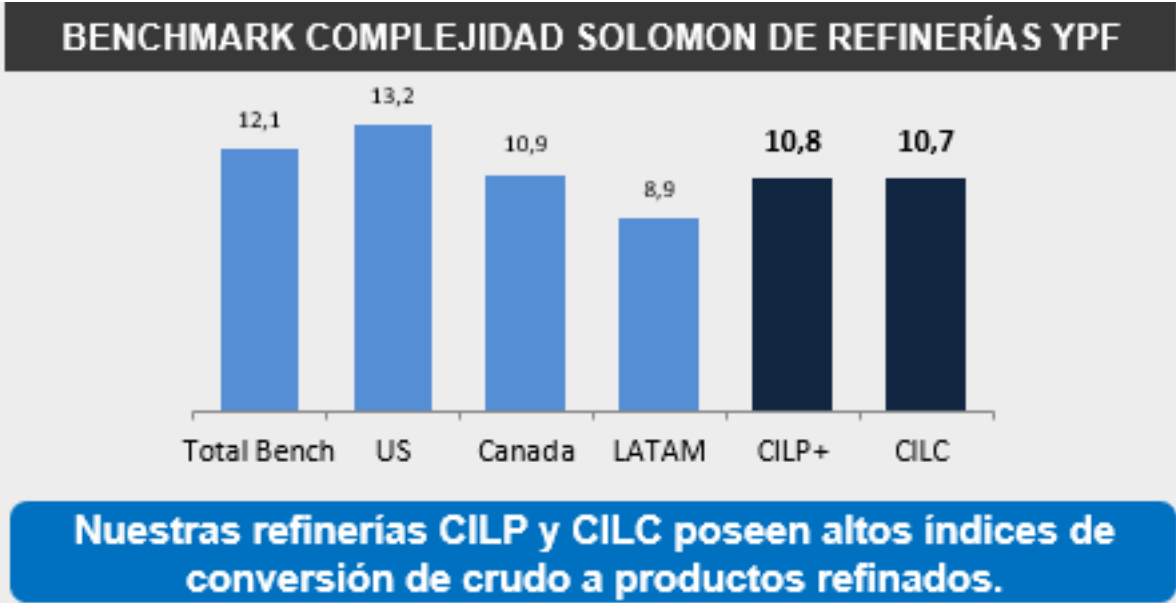


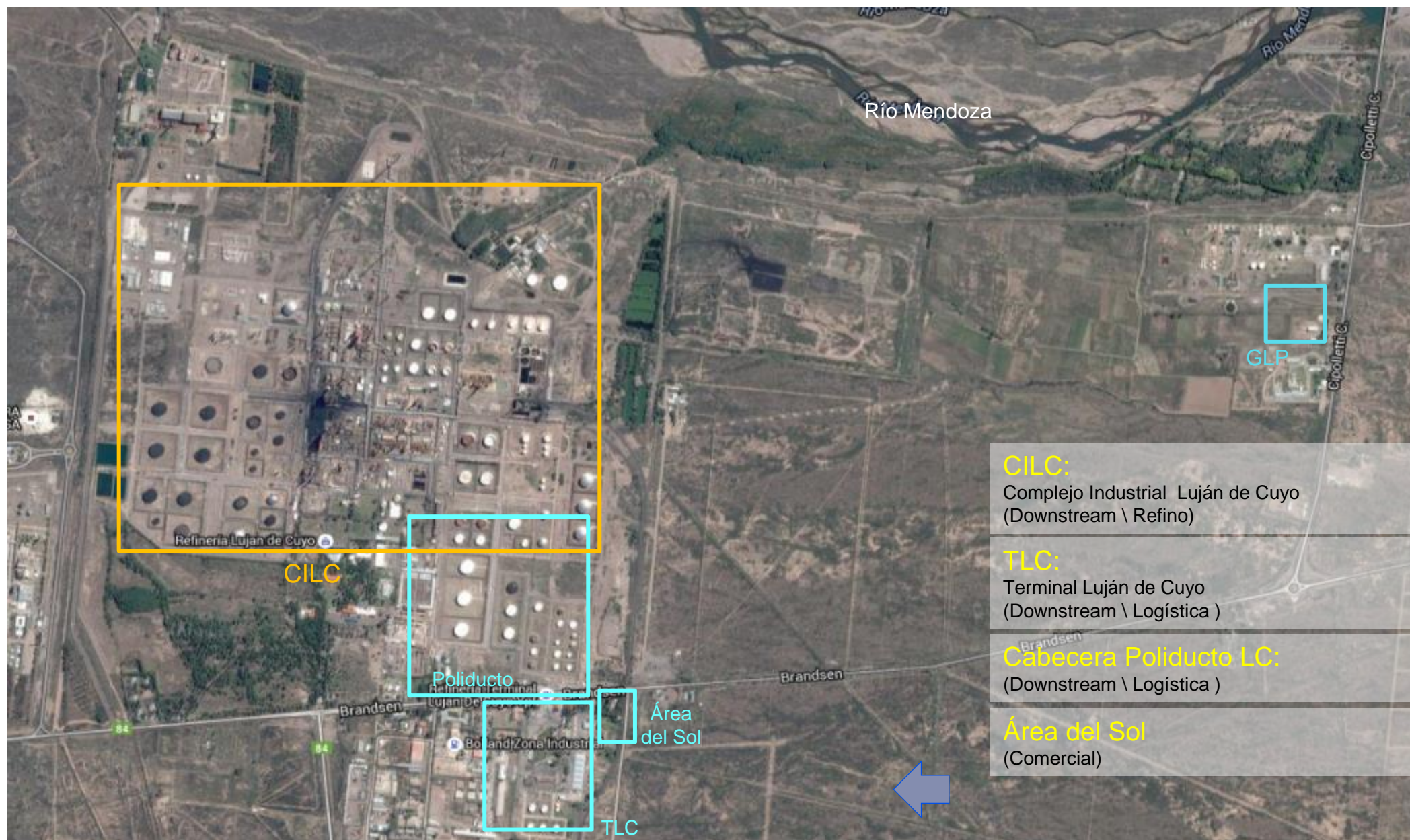
VICEPRESIDENCIA INDUSTRIALIZACION



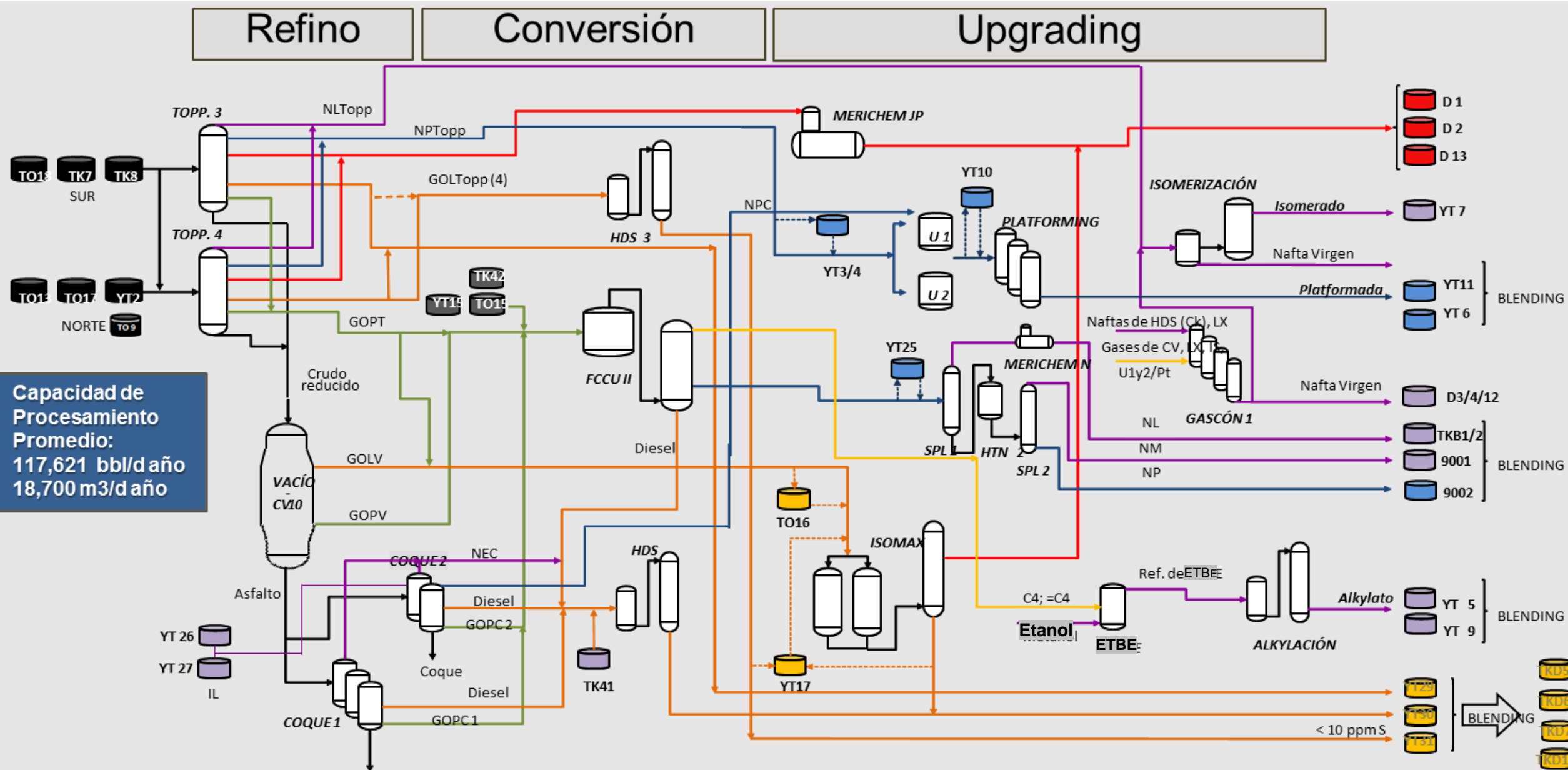


| MAGNITUDES | La Plata (R + Q) | Luján de Cuyo | Plaza Huincul | Total Refino |
|---------------------------------|------------------|---------------|---------------|--------------|
| Capacidad procesamiento (km3/d) | 30,1 | 19,2 | 4,0 | 53,3 |
| Utilización (%) | 94% | 95% | 78% | 93% |
| Q Productos distintos (#) | 50 | 14 | 7 | 53 |
| Complejidad | 10,8 | 10,7 | 3,1 | - |
| Rendim. Naftas (%) | 28% | 24% | 19% | 27% |
| Rendim. GO + Jet (%) | 48% | 58% | 38% | 48% |
| Rendim. Otros (%) | 24% | 18% | 43% | 25% |

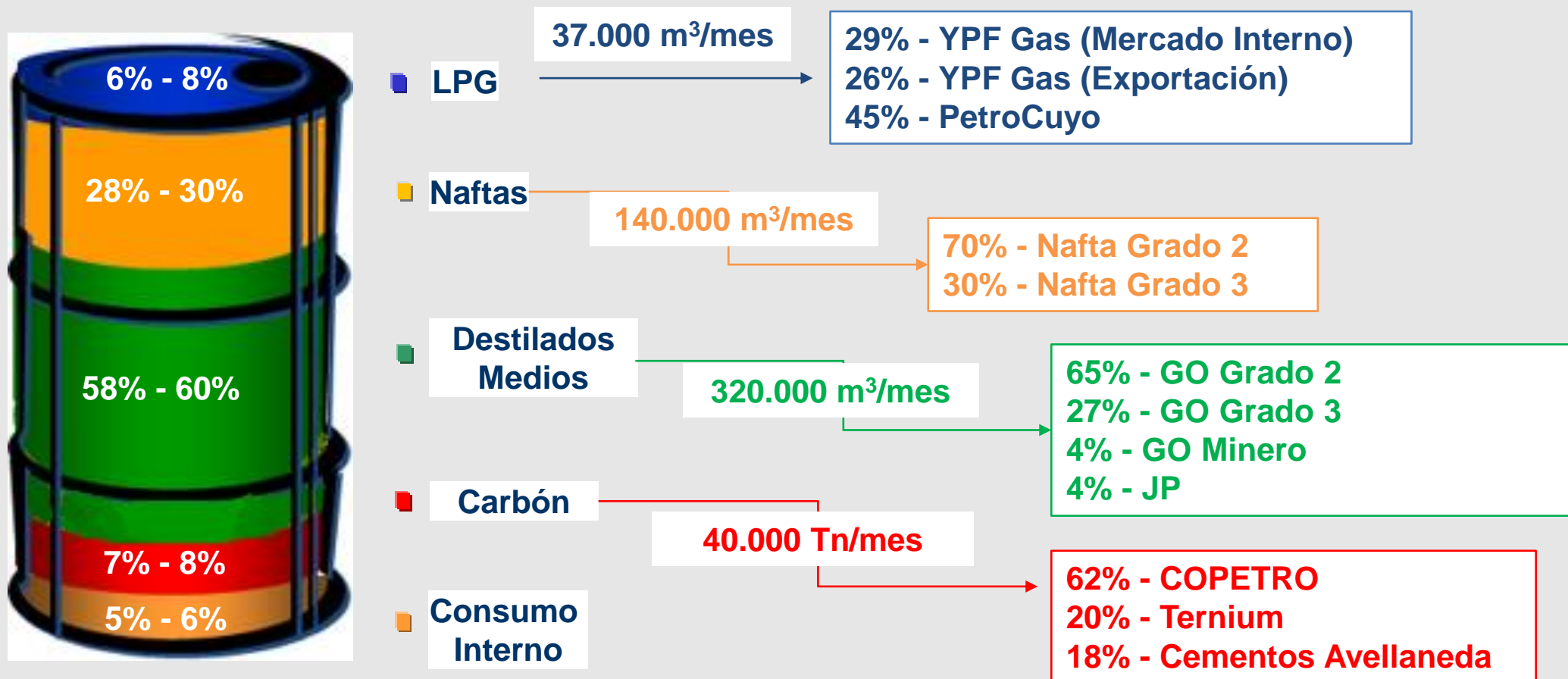




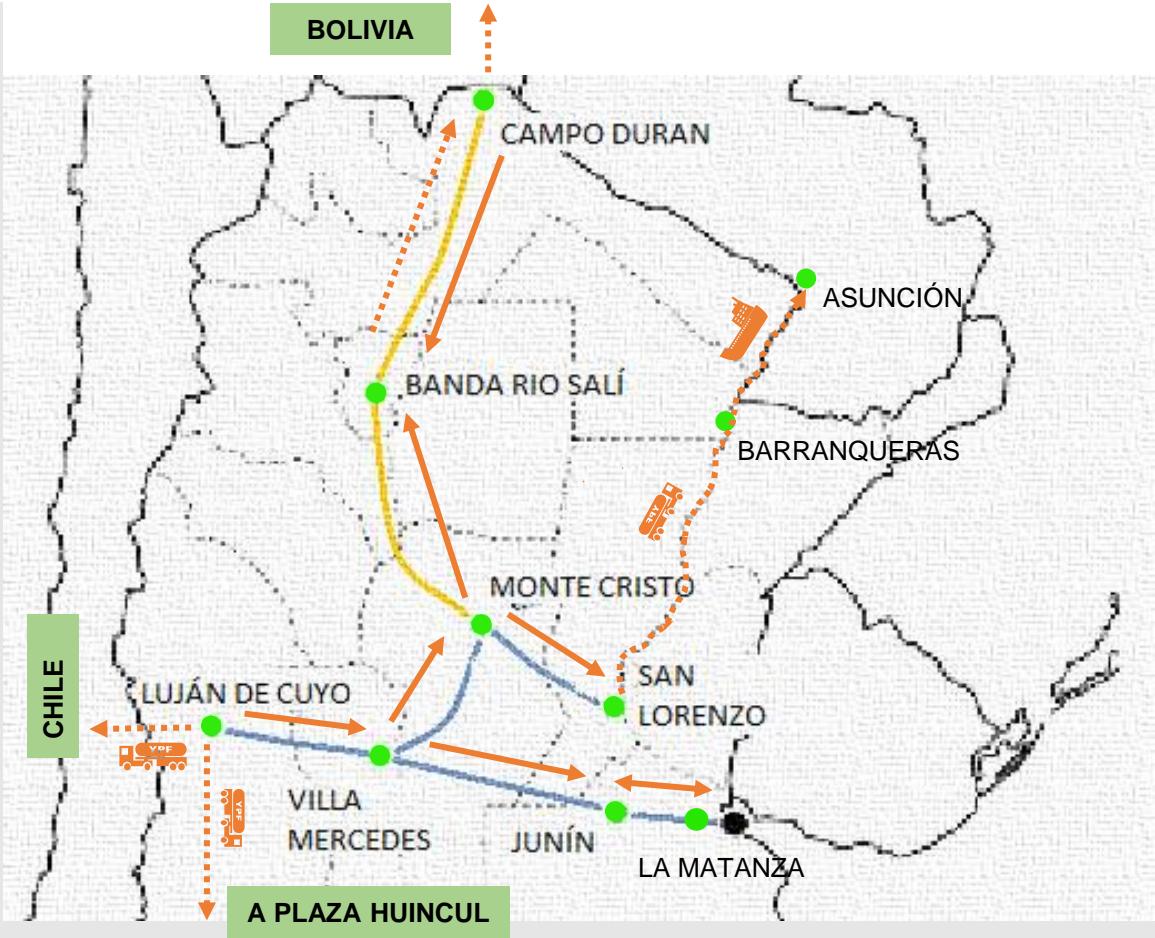
→ CILC – Esquema de proceso



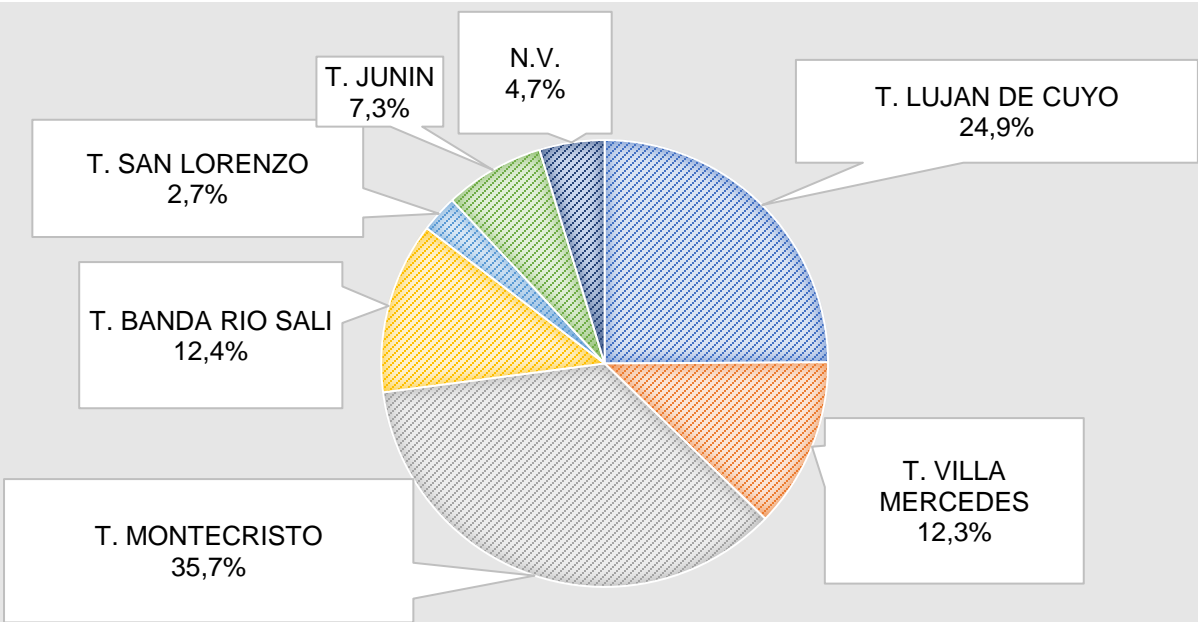
- Rendimientos y Principales Clientes:



Logística de Productos – Hinterland Luján de Cuyo



DISTRIBUCIÓN HINTERLAND



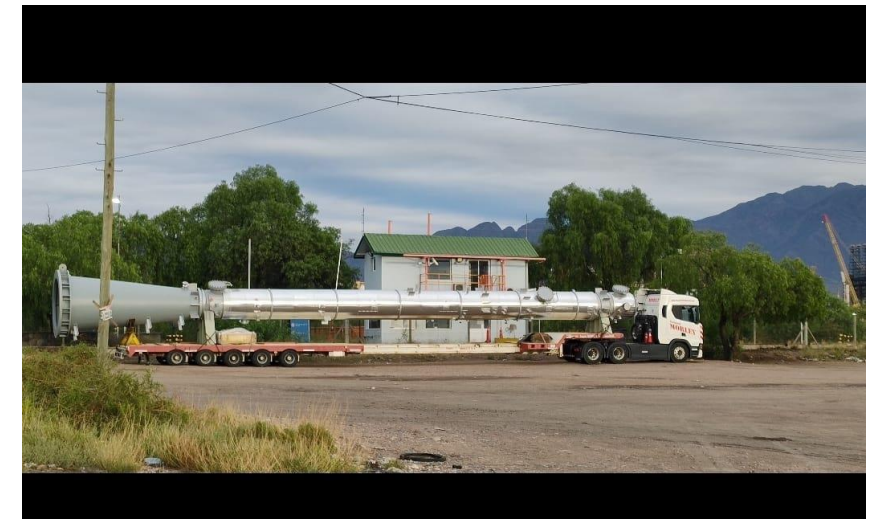
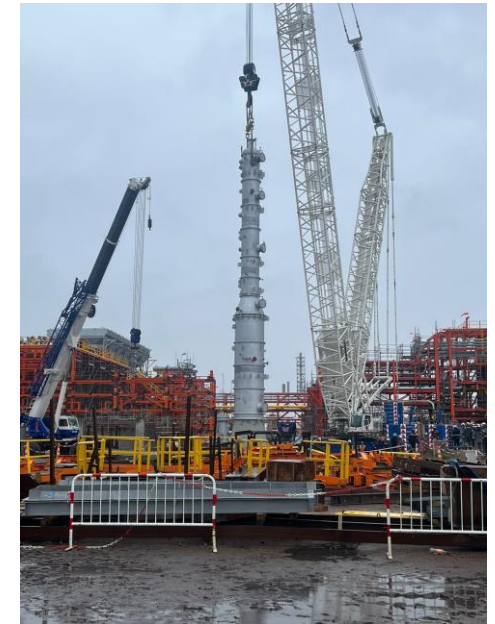
LOGÍSTICA DESPACHOS

| | MEDIO DE DISTRIBUCIÓN | | |
|--------------|-----------------------|-----|-----|
| | | | |
| LPG | 100% | - | - |
| MotoNaftas | 77% | 23% | - |
| DM | 73% | 26% | - |
| Carbón [Ktn] | - | 41% | 59% |

La Refinería abastece principalmente la zona centro-norte del país, y parte de zona este. Actualmente se despachan 9 tipos de combustibles por el Poliducto.

Abastecimientos alternativo como el CIPH, extremo este del país y países limítrofes.

- Procesamiento Shale Oil
- Nuevas Especificaciones de Combustibles
- Calidad / Ambiente / Seguridad
- Eficiencia / Innovación



CRECIMIENTO PROFESIONAL EXPONENCIAL

HUMILDAD

No tenemos todas las respuestas

ÉXITO EN PERSPECTIVA

CURIOSIDAD

Capacidad de aprender constantemente

A CADA DESAFÍO UN LIBRO

PROBLEMATIZAR es SOLUCIONAR

Cada problema es una oportunidad

Asígnale a tus desafíos una razón más para dormir

INNOVACIÓN EN ACCIÓN

COLABORATIVO

Las mejores soluciones nacen de la colaboración

Si un problema no es tuyo, tienes una gran oportunidad

EN EQUIPO ES EXPONENCIAL

PENSAR EN GRANDE

Amplia tus Fronteras

Identifica Stakeholders y Early adopters

Responde con pensamiento estratégico

LOGRAR LO IMPOSIBLE

YPF
ENERGÍA ARGENTINA