



ARQ IV 2026 UNCuyo





TPN1

Infraestructura para la contingencia ambiental.

Duración: 16 semanas.

- Cuartel de bomberos con capacidad formar al personal futuro del cuartel.
- Albergue transitorio para catastrofes.
- Observatorio de protección medioambiental



TPN2

Edificio de usos mixtos.

Duración: 17 semanas.

- Equipamiento educativo universitario.
- Equipamiento deportivo.
- Equipamiento recreativo.

WORKSHOP

Concurso de vivienda de emergencia.

Duración: 2 semanas.

- Modulo habitacional de emergencia.
- Jurado invitado.





WORKSHOP

Infraestructura para la contingencia ambiental.

Módulo habitacional pos-catástrofe.





ICA

Infraestructura para la contingencia ambiental.

Taller para la creación de un dispositivo pedagógico basado en la exploración de dispositivos arquitectónicos auto-ensamblables concebidos como herramientas de transición en contextos de emergencia y pos-emergencia.

El enfoque articula teoría del ensamblaje (autoprogettazione, whole earth catalog, dome book, casa Pao I y II, Un-home, entre otros), lógicas de materialidad adaptable (madera, acero, tierra) y fundamentos de la arquitectura de las transiciones, para que estudiantes desarrollen sistemas constructivos evolutivos que integren refugio inicial y posibles etapas de consolidación.



ICA

Condiciones

Duración: 2 semanas.

Trabajo práctico con nota y selección de una propuesta para su construcción 1 en 1.

Criterios de evaluación:

1_Creatividad 25%

2_Racionalización de los recursos materiales 25%

3_Constructividad / ensamblaje / adaptabilidad 25%

4_Claridad de la propuesta en dibujo y maqueta 25%



Beach Matrix in Westport, Connecticut by Ken Isaacs. 1967.

ICA

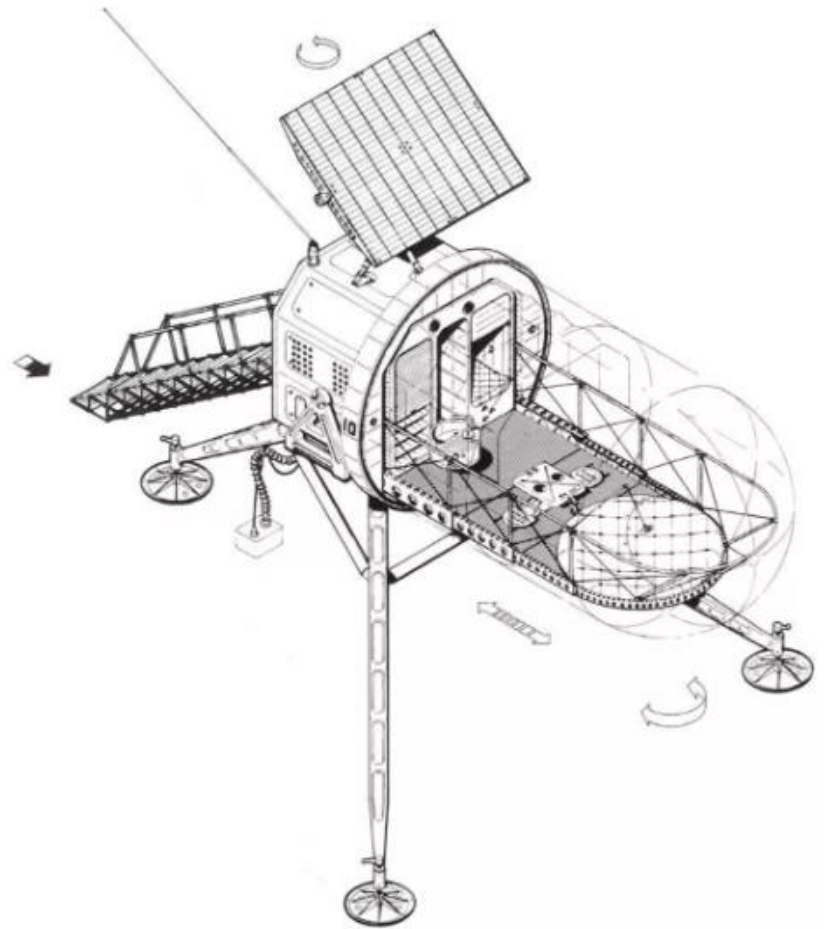
Objetivos generales

- *Materializar de manera concreta y eficiente una idea arquitectónica en un tiempo corto.*
- *Comprender la arquitectura de sistemas*
- *Analizar cómo cada material y su ensamblaje condiciona al proceso y la forma.*
- *Formular un sistema abierto de transiciones.*
- *Desarrollar la argumentación crítica con el trabajo grupal y manual.*
- *Construir una mirada crítica sobre la contingencia y la temporalidad en relación a la vivienda.*
- *Trasladar los aprendizajes proyectuales al proyecto TP1.*

ICA

Objetivos pedagógicos

- *Hacer un uso eficiente del tiempo*
- *Habilitar estrategias de consensos para la definición de pautas en grupos.*
- *Aplicar un diseño basado en sistemas materiales que pongan en contacto al estudiante con una realidad material concreta.*
- *Articular entre un objeto proyectual de menor escala con otro de mayor complejidad*
- *Aplicar conocimientos adquiridos en las asignaturas de las Morfologías, Talleres de Arquitectura, Construcciones y Teoría 1.*



Weekend Retreat for Miss B. 1980 by Future Systems..

ICA

Estrategias estructurales y materiales

Los grupos de trabajo se dividen según estrategias materiales: Esqueletos/Textiles/Inflables.

Cada grupo deberá contar con materiales afines para el desarrollo del prototipo a escala en taller.

- *Esqueletos: Estructuras repetitivas de elementos vectoriales / lineales / curvos extendibles, rotables o tensionables con uso mínimo de tensores recubiertos por dentro o por fuera con pieles de múltiples tipos pero lo más etéreas posibles.*
- *Textiles y tensores: Uso mínimo de elementos rígidos lineales o curvos con una máxima adaptación de recubrimientos textiles y tensores desplegados y moldeables.*
- *Inflables: Pieles sin estructuras duras y con un inexistente uso de elementos de tensores y fijación o con un uso acotado de tensores y puntos de fijación para conformar espacios.*



Grupos

SISTEMAS Y ESQUELETOS		TEXTILES Y TENSADOS		INFLABLES	
GRUPO 1	Silva Perez Sánchez Villasante Baez Abdala	GRUPO 2	Perez Perez Guardiola Torres Godoy Rios	GRUPO 3	De Los Rios Cardozo Sanchez Flores Lopez
GRUPO 4	Tapia Prado Moyano Almazán Rossi	GRUPO 5	Herrera Canales Quecaño Mercado Meier	GRUPO 6	Rodriguez Vergara Condori Muzaber Santarelli
GRUPO 7	Cerro Castro Marciali Moreno Arce Díaz	GRUPO 8	Rejas Marquez Monchablon Velasco Villarroel	GRUPO 9	Gaspar Villanueva Fortes Pardo Colomina
GRUPO 10	Gomez Nuñez Cano Larramendy Simon	GRUPO 11	Tito Carrizo Lucero Maccari Barraco	GRUPO 12	Uliarte Breitman Choque Molina Chavarria
GRUPO 13	Ahumada Croce Fornetti Quesada Zarate Flaunaco	GRUPO 14		GRUPO 11	

ESQUELETOS			
MATERIAL PRINCIPAL		MÁQUETA	
		Elemento	Cantidad (aprox)
1	Varillas de madera 2x2mm	Varilla de pino 2x2mm	5 (5x1m)
		Unión; Cinta de papel blanca	2m
		Unión: Gotita en gel	1 unidad
		Unión / Tensor: Hilo blanco	2m
		Revestimientos: acetato transparentes / papel vegetal 150gr. aprox	1 lamina de (0,50 x 0,50)m mínimo=0,25m ²
		Soporte de Carton de caja para base	0,30 x 0,30mx0.03m
		Sujección de alfiler de cabeza chata	10 mínimo
2	Varillas de alambre mético	Varilla de alambre de 1mm	5 (5x1m)
		Unión: Gotita en gel	1 unidad
		Unión / Tensor: Hilo blanco	2m
		Revestimientos: acetato transparentes / papel vegetal 150gr. aprox	1 lamina de (0,50 x 0,50)m mínimo=0,25m ²
		Sujección de alfiler de cabeza chata	10 mínimo
		Soporte de Carton de caja para base	0,30 x 0,30mx0.03m

TEXTILES Y TENSORES			
MATERIAL PRINCIPAL		MÁQUETA	
		Elemento	Cantidad (aprox)
1	Tela elastica (cancan viejo o venda elastica color blanco)	Tela elastica (cancan viejo o venda elastica color blanco)	1 par de medias elásticas
		Varillas metálicas o varilla de pino 2x2mm	3 (3x1m)
		Sujección de colitas de pelo elásticas	10 mínimo
		Sujección de alfiler de cabeza chata	10 mínimo
		Unión / Tensor: Hilo blanco	5m
		Unión: Gotita en gel	1 unidad
		Soporte de Carton de caja para base	0,30 x 0,30mx0.03m
2	Globo / Piñata	Globo común / Piñata	mínimo 5 globos / 1 piñata
		Varillas metálicas o varilla de pino 2x2mm	3 (3x1m)
		Unión / Tensor: Hilo blanco	5m
		Sujección de colitas de pelo elásticas	10 mínimo
		Sujección de alfiler de cabeza chata	10 mínimo
		Soporte de Carton de caja para base	0,30 x 0,30mx0.03m
		Unión: Gotita en gel	1 unidad

Material

INFLABLES			
MATERIAL PRINCIPAL		MÁQUETA	
		Elemento	Cantidad (aprox)
1	Globo / Piñata	Globo / Piñata color blanco	5 mínimo
		Varillas metálicas 1mm y/o madera pino	3 (3x1m)
		Alambre	5m
		Sujección de colitas de pelo elásticas	10 mínimo
		Soporte de Carton de caja para base	0,30 x 0,30mx0.03m
		Unión: Gotita en gel	1 unidad
2	Bolsas de nylon blanca a elección	Bolsas de nylon transparente (cristal) de	5 unidades
		Varillas metálicas 1mm y/o madera pino	3 (3x1m)
		Alambre	5m
		Sujección de colitas de pelo elásticas	10 mínimo
		Soporte de Carton de caja para base	0,30 x 0,30mx0.03m
		Unión: Gotita en gel	1 unidad



ICA

Entregables

- *Lámina 1 (tamaño A1): planta conjunto / planta individual / axonometría.*
- *Lámina 2 (tamaño A1): proceso de ensamblaje y manual.*
- *Maqueta 1:50: estructura + cerramiento de 1 módulo habitacional.*



Kibera Hamlets School - Selgascano



ARQ IV 2026 UNCuyo

ICA

Metodología de trabajo en grupo

*30 minutos. Convergencia Final (Todos + Dot Voting)
Todos los integrantes presentan sus síntesis.
Dot Voting, cada participante vota de las 3 más votadas
previamente:*

*1 punto para la mejor morfología.
1 punto para la materialidad más coherente.
1 punto para el ensamblaje más representativo.
1 punto para el manifiesto más potente.*

*Las opciones más votadas se convierten en la síntesis oficial
del proyecto:*

_Morfología final:

La forma que mejor expresa la intención colectiva.

_Materialidad final:

*Los materiales esenciales que definen atmósfera, estructura y
carácter.*

_Ensamblaje final:

El sistema que organiza, construye y articula el proyecto.

_Manifiesto final:

*La declaración conceptual que resume visión, intención y
ética del proyecto.*



NAVE – Smiljan Radic

ARQ IV 2026 UNCuyo



ICA

Cronograma

Lunes 18/05

-08:30hs. Inicio de actividades con puesta en común entre grupos con estudios preliminares. Grupos arman Bitácora mural con imágenes A4. Charla debate de ideas iniciales. Revisión de materiales asignados y traídos.

-09:00hs. Conferencias de docentes invitados Gabriel Monteleone, Magdalena Dussel, Marcos Garbin y Alejandro Wajchman. Conversatorio. Lugar: Auditorio Oeste.

-11:00hs. Inicio taller. Lugar: Aulas taller 1 y 2. Primera metodología de trabajo.

-14:00hs. Break.

-15:00hs. Vuelta al taller.

-17:00hs. Entrega día 1: Organización en planta + lógica de ensamblaje. Memoria. Dibujo y maqueta formal y maqueta de articulaciones.

Martes 12/05

-12:00hs. Clase de presentación e introducción del Workshop "Hábitat para la contingencia". A cargo de Equipo ARQ IV. Consigna y antecedentes.

-15:00hs. Integración con Diseño Estructural 2. Charla: "Estructuras ligeras". A cargo de Daniel Quiroga y Pablo Ontiveros.

-16:30hs. Tarea para el lunes 18: buscar 2 imágenes x integrante en A4 y traer impresas el lunes 19 para montarlas en muros. Se asigna responsable x grupo de compra de materiales.

Martes 19/05

-9:00hs. Inicio Taller.

-11:30hs. Puesta en común de Estructuras.

-14:00hs. Break.

-15:00hs. Vuelta al taller

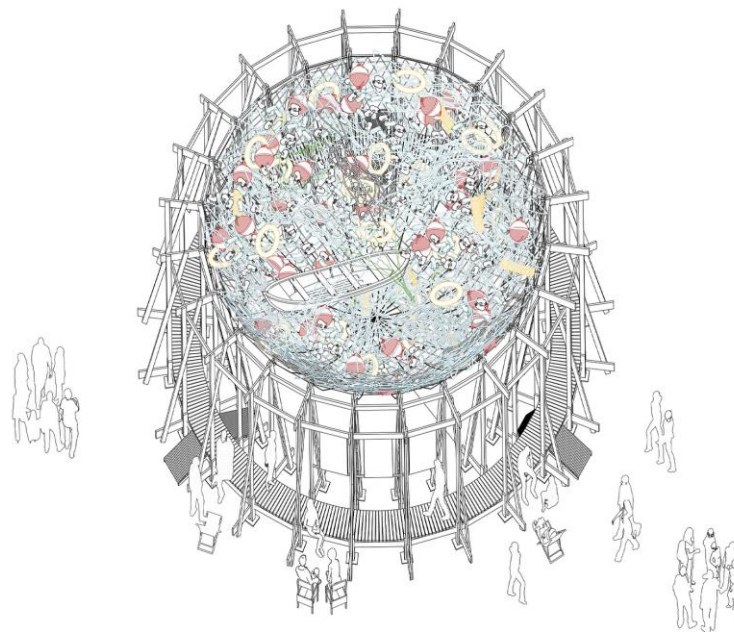
-16:00hs. Entrega parcial: maqueta de proceso + láminas dibujadas.

-18:00hs. Cierre Taller Workshop.

Martes 26/05 ENTREGA FINAL

15:00 hs. Maqueta final pasada en limpio con laminas finales impresas.

16:00 hs: JURY por Zoom con Docentes invitados para seleccionar la estructura a construir en el segundo semestre. Lugar a definir. Materiales y construcción según medios económicos disponibles.





Ginga Hellowood Argentina – Taques / Smith / Escorsin

ARQ IV 2026 UNCuyo

ICA

Invitados

Gabriel Monteleone



Gabriel realizó sus estudios en la Facultad de Arquitectura, Diseño y Urbanismo de la Universidad de Buenos Aires (2009). Funda el estudio BAAG – Buenos Aires Arquitectura Grupal donde tiene numerosas obras emblemáticas y premios nacionales e internacionales. En el año 2009 obtuvo el Primer Premio Nacional de Arquitectura Clarín. En el año 2015 realiza el posgrado de Arquitectura del Paisaje de la Universidad Torcuato Di Tella. Fue profesor invitado de Proyecto I en la Universidad Torcuato Di Tella y docente de Arquitectura I y IV, de la Universidad de Buenos Aires - FADU. Actualmente es Profesor Adjunto de Arquitectura III en la Cátedra Taller a77, FADU - UBA.

+

ICA

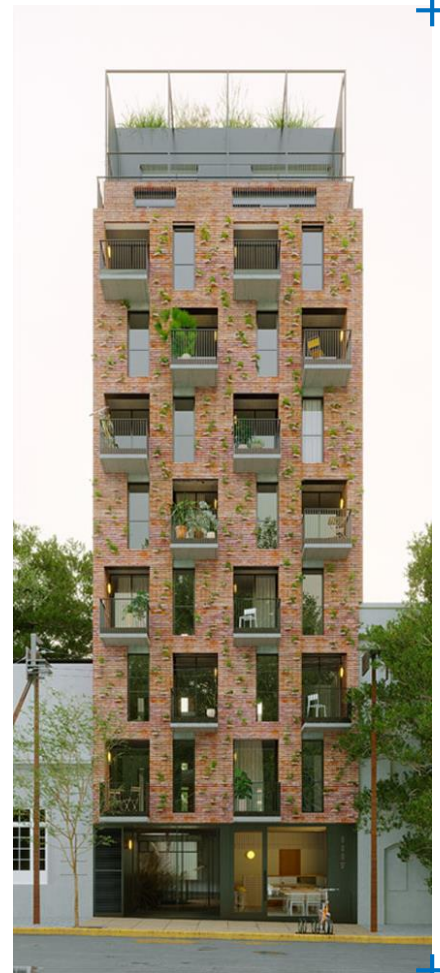
Invitados

Gabriel Monteleone - BAAG

+

Malabia 1117 – BAAG

ARQ IV 2026 UNCuyo



ICA

Invitados

Marcos Garbin – Atelier Industrial

Marcos es arquitecto argentino nacido en San Rafael, Mendoza. Formado en la Universidad de Palermo y en la Maestría en Arquitectura y Tecnología de la Universidad Torcuato Di Tella. Fundador de Atelier Industrial, práctica que explora el cruce entre industria, territorio y enseñanza con numerosas publicaciones y premios.

Integra el Taller Sudamérica (FADU-UBA) y colabora en redes académicas y de cooperación internacional como BASEhabitat.





ICA

Invitados

Marcos Garbin – Atelier Industrial

Atelier Cuadro Benegas – Atelier Industrial



ARQ IV 2026 UNCuyo



ICA

Invitados

Magdalena Dussel



Magdalena Dussel es egresada de la Universidad Nacional de Cuyo. Formó parte del estudio Adamo-Faiden en Buenos Aires y participó en programas internacionales como Foundawtion en Senegal y BASEhabitat en Austria. Desarrolló proyectos reconocidos en distintos concursos nacionales e internacionales con numerosas publicaciones y premios. Actualmente trabaja junto con Ana Smud en obras de carácter doméstico y cultural, forma parte del Taller Sudamérica en la FADU-UBA, y colabora con fundaciones internacionales en proyectos de cooperación.



ICA

Invitados

Magdalena Dussel



Casa Larga – Magda Dussel, Ana Smud y Valeria Jaros

ARQ IV 2026 UNCuyo

ICA

Invitados

Alejandro Wajchman – Primer Piso arqs.

Alejandro Wajchman es un arquitecto graduado de la Universidad de Mendoza, con una sólida formación de posgrado con una maestría en curso en Investigación Proyectual en la Universidad de Buenos Aires. Su trayectoria profesional destaca en el estudio Primer Piso donde ha obtenido premios de reconocimiento nacional e internacional. Además de su práctica proyectual, cuenta con una extensa experiencia académica como docente en la Universidad de Mendoza y la Universidad de Congreso, complementada por becas internacionales de intercambio en Chile y México.



ICA

Invitados

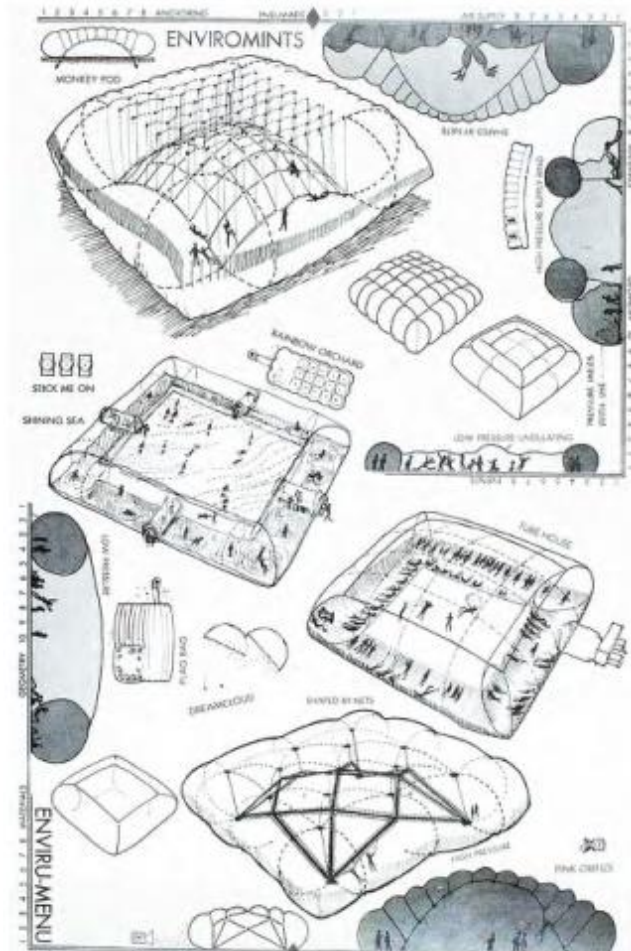
Alejandro Wajchman – Primer Piso arqs.



Martinez de Rosas 3458 – Primer Piso arqs.

ICA

Antecedentes



+

ICA

Antecedentes





ICA

Antecedentes



+

ICA

Antecedentes





ICA

Antecedentes



+

ICA

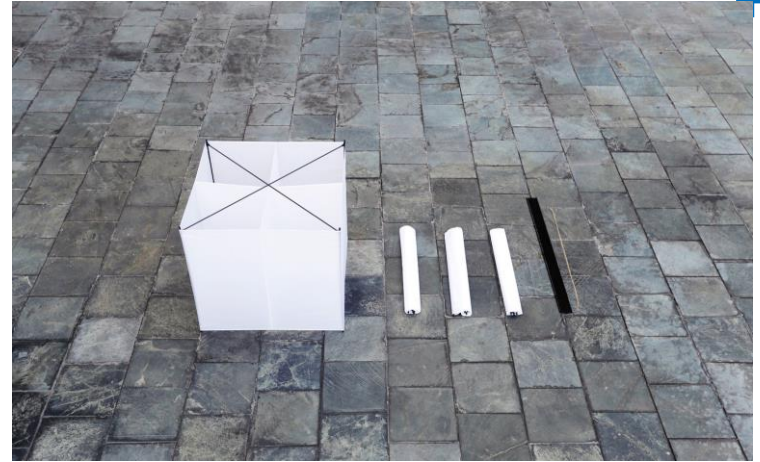
Antecedentes





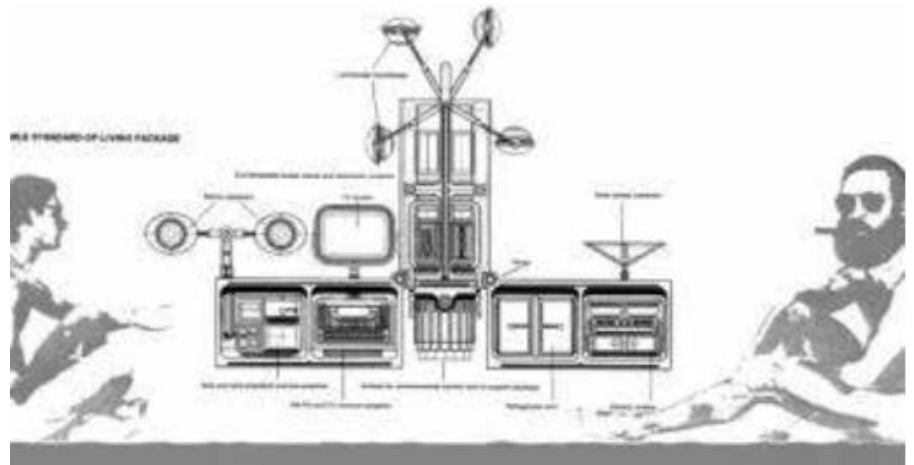
ICA

Antecedentes



ICA

Antecedentes



**ARQ IV
2026
UNCuyo**